

Обзорная экскурсия по г.Мирный РС(Я) с посещением кимберлитовой трубки «Мир»



- **Автор-разработчик:** Канцедал Наталья Сергеевна, студентка Иркутского Государственного Университета, факультет Сервиса и Рекламы, специальность «Туризм», 2 курс
- **Научный руководитель:** доцент кафедры туризма факультета сервиса и рекламы ИГУ Матвеева Л.Ф.
- **Тема экскурсии:** Обзорная экскурсия по городу Мирный, Республика Саха (Якутия). Кимберлитовая трубка «Мир».
- **Целевая аудитория:** взрослая и детская аудитория, студенты и школьники, туристы
- **Протяженность маршрута:** 50 км
- **Продолжительность экскурсии:** 1,5 часа



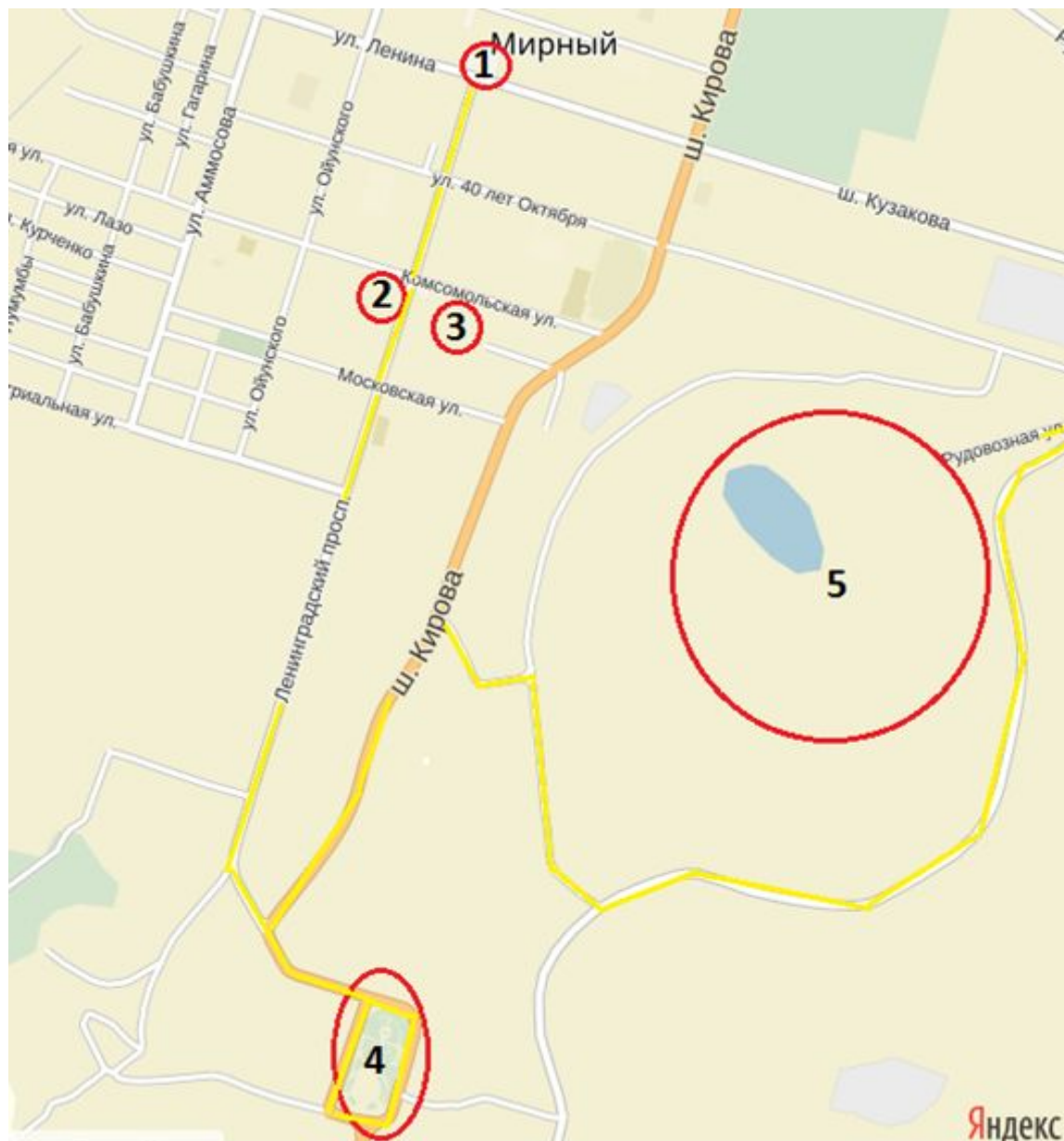
ЦЕЛИ И ЗАДАЧИ ЭКСКУРСИИ

В настоящее время экскурсионная деятельность является одним из перспективных и актуальных направлений туристской индустрии. С точки зрения формирования новых региональных туристских продуктов в процессе их разработки и реализации перспективным представляется использование рекреационных ресурсов города Мирный, его окрестностей, ближайших районов. В качестве примера подобного продукта может быть предложена обзорная экскурсия, в основе которой лежит использование рекреационных ресурсов города Мирный.

Этот проект создан с *целью* привлечения туристов в город Мирный, т.к. сейчас экскурсионный туризм здесь слабо развит. *Задачи:* 1) использование рекреационных ресурсов Мирного в перспективе развития культурно-экскурсионного туризма, 2) формирование интереса к изучению истории города и края.



МАРШРУТ ЭКСКУРСИИ



*Объекты
экскурсии:*

1. Площадь им. Ленина
2. Свято-Троицкий храм
3. Площадь победы
4. Вилуйское кольцо
5. Кимберлитовая трубка «Мир»



ТЕХНОЛОГИЧЕСКАЯ КАРТА

Маршрут	Остановка	Объекты показа	Время показа	Наименование подтем и перечень основных вопросов	Организационные указания	Методические указания
Ул. Ленина	проездом	Площадь им. Ленина	5 мин	Вид на площадь и здания, находящиеся на ней	Рассказ ведется при замедленном движении автобуса	Описание объекта, описать здания находящиеся на площади, их функции
Ул. Комсомольская	проездом	Свято-Троицкий храм	5 мин	1.История освящения храма 2.оформление храма	Рассказ ведется при замедленном движении автобуса	1.описание объекта 2.можно использовать прием словесного сравнения
Ул. Комсомольская	проездом	Площадь Победы	5 мин	История формирования ансамбля площади	Рассказ ведется при замедленном движении автобуса	Описания объектов находящихся на площади
Ул. Виллюйская	проездом	Виллюйское кольцо	15 мин	Памятник первопроходцам	Рассказ ведется при замедленном движении автобуса	1.использовать метод зрительной реконструкции места 2.использовать метод цитирования слов первооткрывателей
Ул. Рудовозная	Остановка на смотровой площадке карьера «Мир»	Карьер «Мир»	1 час	1.история открытия кимберлитовой трубки 2. параметры трубки 3.крупнейший алмаз 4. закрытие трубки 5.происшествия при добыче	Группу вывести из автобуса, повести на смотровую площадку карьер «Мир»	1.использовать метод зрительной реконструкции места 2. можно использовать метод «вопрос-ответ» 3. описание объекта



Площадь им. Ленина

Вокруг площади расположились три больших здания: Дворец Культуры «Алмаз», гостиница «Зарница», здание городской администрации.





22 июля на центральной площади города Мирного в рамках проекта-экспедиции «Россия» прошел флэшмоб, в котором могли принять участие все желающие.



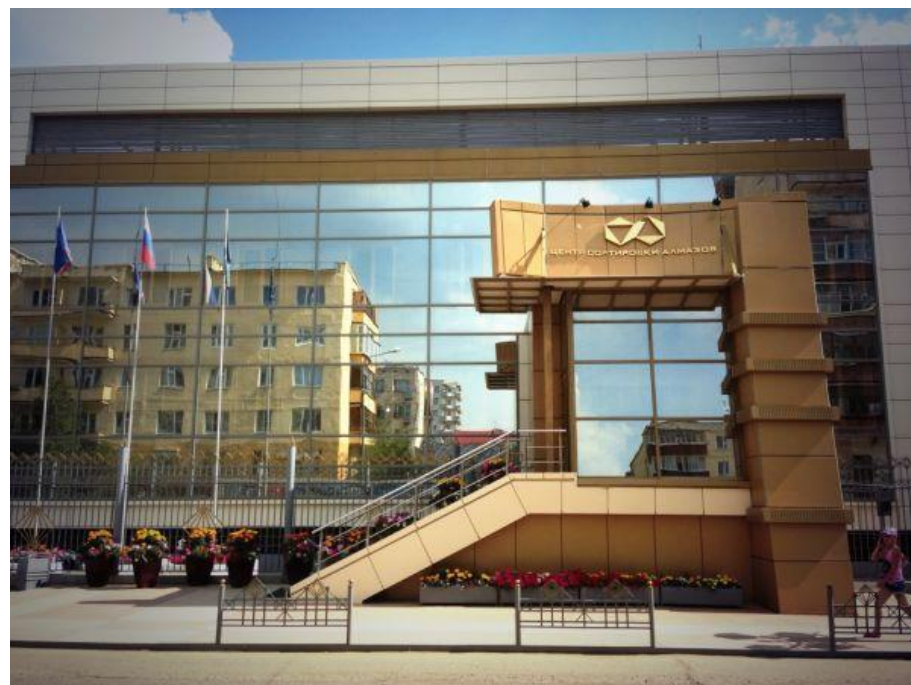


Музей кимберлитов





**Центр сортировки алмазов,
где можно увидеть
настоящие алмазы и панно,
выложенные из них.**




СВЯТО-ТРОИЦКИЙ ХРАМ

Духовный центр города. Внутри храм украшен картинами на сюжеты Святого писания. На колоннах храма изображены в полный рост фигуры святых из цветных и полудрагоценных камней с использованием техники Флорентийской и Русской мозаики.



ПЛОЩАДЬ ПОБЕДЫ



В центре расположен обелиск, посвященный 30-летию победы в Великой отечественной войне. Три вонзённых в землю меча символизируют три мирных десятилетия. Позади обелиска - стена Воспоминания, посвященная героическим страницам истории Великой Отечественной войны.

ВЪЕЗДНОЙ ЗНАК





**МЕМОРИАЛЬНЫЙ КОМПЛЕКС
«ВИЛЮЙСКОЕ КОЛЬЦО»**





**СМОТРОВАЯ ПЛОЩАДКА КИМБЕРЛИТОВОЙ ТРУБКИ
«МИР»**





В 1955 геологическая партия с геологами **Екатериной Елагиной**, **Юрием Хабардиным**, **Виктором Авдеенко** и несколькими рабочими открыли алмазоносную трубку «Мир»



*Они послали начальству следующую телеграмму: **”Закурили трубку мира, табак отличный...”** (информация об алмазах тогда была секретной, и сообщить об открытии открытым текстом геологи не могли).*

АЛМАЗОНОСНАЯ ТРУБКА «МИР» ИМЕЕТ СЛЕДУЮЩИЕ ПАРАМЕТРЫ:

- Глубина – 450 м.
- Внешний диаметр – 100-1200 м.
- Диаметр дна – 310 - 160 м.
- Общий объем извлеченной руды – 165 млн. куб. м
- Приток подземных минерализованных вод – 150 куб. м/час
- Длина спиралевидной дороги от поверхности до дна карьера – 7.7 км
- Проектная глубина отработки открытым способом – 525 м.
- Разведанная глубина проявления рудного тела – до 1200 м.



**Крупнейший алмаз в России
«26-ой съезд КПСС»**



К 2001 году "Мир" стал слишком глубоок и опасен для рабочих. Добычу алмазов открытым способом было решено прекратить, т.к из расщелин трубки "вырываются" сильнейшие водные потоки с проявлениями соли, нефти и газа, что, несомненно, опасно для ведения горно-добычных работ.



Известная на мировом рынке акционерная компания «АЛРОСА», ведущая добычу алмазов не только в Республике Саха, но и далеко за ее пределами.





СПИСОК ИСПОЛЬЗОВАННОЙ ЛИТЕРАТУРЫ:

- <http://www.goyakutia.com/>
- <http://ru.wikipedia.org/wiki/>
- <http://www.russiadiscovery.ru/tours/region/9535/>
- <http://www.sitc.ru/smi/gazeta/yakutia/n29462/14-52.htm>
- <http://www.yakutia24.ru/news/index.php?print=Y&cat=12&id=4184>
- *Хабардин Ю. И.* Воспоминания первооткрывателя: Путь к алмазной трубке. — М.: Геоинформмарк, 1999. — 275 с.

