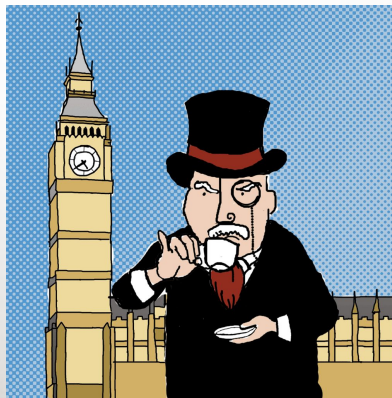


# НАРЕЧИЯ В АНГЛИЙСКОМ ЯЗЫКЕ

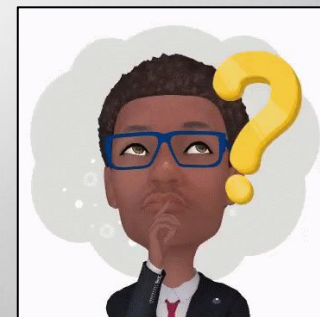


# НАРЕЧИЕ (ADVERB) - ЭТО

признак действия, качества или другого признака.

Слова этого класса отвечают на вопросы “where?”

“when?” “where from?” “where?” “why?” “how?”





## ПО ФОРМЕ НАРЕЧИЯ ДЕЛЯТСЯ НА

- ➡ Простые
- ➡ Производные
- ➡ Сложные
- ➡ Составные



# ПРОСТЫЕ НАРЕЧИЯ ЭТО

Простые наречия это наречия, неразложимые на составные части, например:

soon- скоро,

fast - быстро,

here - здесь,

there - там,

then - тогда,

when - когда,

why - почему и т. д.



## ПРИЛАГАТЕЛЬНЫЕ И НАРЕЧИЯ, ИМЕЮЩИЕ АНАЛОГИЧНЫЕ ЗНАЧЕНИЯ

- ◆ **deep** глубокий - глубоко
- ◆ **early** ранний - рано
- ◆ **far** далёкий - далеко
- ◆ **fast** быстрый - быстро
- ◆ **hard** жёсткий, тяжёлый - сильно, твёрдо, тяжело
- ◆ **long** длинный - долго
- ◆ **low** низкий - низко



# НЕКОТОРЫЕ СЛОВА ИМЕЮТ РАЗНЫЕ ЗНАЧЕНИЯ

◆ **just**      справедливый    -    как раз, именно

◆ **only**      единственный    -    ТОЛЬКО

◆ **pretty**    красивый        -    ДОВОЛЬНО

◆ **well**      здоровый        -    хорошо

◆ В зависимости от того, наречие это или прилагательное.

ПРОИЗВОДНЫЕ НАРЕЧИЯ ЭТО ТАКИЕ НАРЕЧИЯ, КОТОРЫЕ  
ОБРАЗУЮТСЯ ПОСРЕДСТВОМ СУФФИКСОВ.

❖ Основным суффиксом, образующим наречия, является суффикс **-ly**.  
Реже встречаются суффиксы **-most**, **-like**, **-fold**, **-ward(s)**, **-wise**.  
При помощи суффикса **-ly** наречия образуются, главным образом, от  
имен прилагательных и от отдельных существительных:

❖ Bad- плохой

Bad**ly**- плохо

❖ Usual- обычный

Usual**ly**- обычно

❖ Hour- час

Hour**ly**- ежечасно



# ПРАВИЛА ПРАВОПИСАНИЯ

❖ Если прилагательное оканчивается на **-у**,

то **у** меняется на **i**:

❖ **Easy** – легкий      **Easily** легко

❖ **Noisy**- шумный      **Noisily**- шумно

❖ **Gay**- веселый      **Gaily**- весело



# ПРАВИЛА ПРАВОПИСАНИЯ

❖ Если прилагательное оканчивается на **-le**,

то конечное **e** выпадает:

❖ **Simple**- простой **Simply**- просто

❖ **Singl**e- одиночный **Singl**y- отдельно поодиночке

# ПРАВИЛА ПРАВОПИСАНИЯ

❖ Если прилагательное оканчивается на **- ic**, то **- ic**

изменяется на **- ically** :

❖ **Automatic** -автоматический

**Automatically** – автоматически

❖ **Public** - публичный      **Publically** - публично



# ПРАВИЛА ПРАВОПИСАНИЯ

❖ Если слово заканчивается на **l**, а перед этим идет **гласная**,

то **l** нужно удвоить :

❖ Brut**al** - жестокий      Brut**ally** - жестоко

❖ Loy**al** – лояльный      Loy**ally** -лояльно

# ПРАВИЛА ПРАВОПИСАНИЯ

❖ Немое **—e** в прилагательных опускается в соответствующих наречиях :

❖ True**e** - верный      Truly**y** - верно

❖ Du**e**-надлежащий      Duly**y** - надлежащим образом

❖ Whole**e** - целый      Wholly**y** - целиком



# СЛОВА-ИСКЛЮЧЕНИЯ ИЗ ПРАВИЛ:

❖ Обычно это наречия, которые отвечают на вопросы: «когда?», «где?», «сколько?».

❖ Например:

❖ «late» – «поздно»,

❖ «little» – «немного»,

❖ «well» – «хорошо»,

❖ «far» – «далеко»,

❖ «fast» – «быстро».

## Внимание!

Некоторые наречия после добавления суф. **-ly**

имеют другой смысл:

late (поздно) - **lately** (недавно)  
near (близко) - **nearly** (почти)  
hard (упорно) - **hardly** (едва)

# СЛОВА-ИСКЛЮЧЕНИЯ ИЗ ПРАВИЛ

❖ Некоторые из этих наречий встречаются также с **-ly** на конце слова,  
но тогда они имеют другое значение:

❖ deeply – сильно

❖ hardly – едва ли

❖ highly – очень

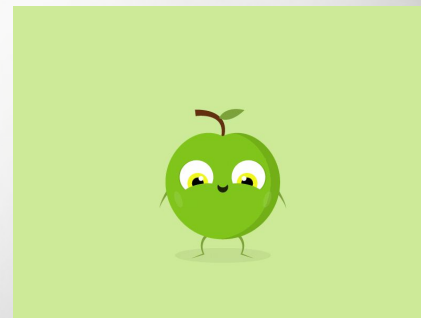
❖ nearly - почти

❖ lately – последнее время



# СЛОЖНЫЕ НАРЕЧИЯ

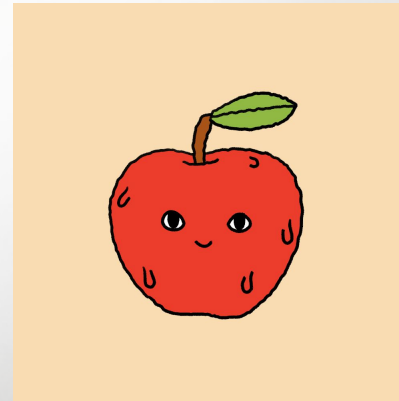
- ❖ Это такие наречия, которые образуются путем словосложения:
- ❖ sometimes иногда,
- ❖ meantime тем временем,
- ❖ anyway так или иначе, во всяком случае,
- ❖ midway на полпути, на полдороге,
- ❖ inside внутри, overhead наверху и т. д.



# СОСТАВНЫЕ НАРЕЧИЯ

❖ это такие наречия, которые представляют собой сочетание служебного слова со знаменательным словом, объединенное единым значением:

- ❖ at length подробно
- ❖ at first сначала
- ❖ in vain напрасно
- ❖ at least по крайней мере.





# ПРАКТИКА

*Образуйте наречия от прилагательных:*

❖ Curious

❖ Heavy

❖ Light

❖ Natural

❖ Realistic

❖ Smooth

❖ Sole

❖ Obvious

❖ Loud

❖ Fantastic

