

Центрально- Восточная Европа {

CENTRAL AND EASTERN EUROPE



The boundaries and names shown and the designations used on this map do not imply official endorsement or acceptance by the United Nations.

Состав региона













I





Площадь стран Центрально-Восточной Европы
составляет 1379 тыс.км²

Это 13% площади Европы.

Площадь

Природные ресурсы

- Климат умеренный морской, умеренно континентальный, на юге переходит в субтропический средиземноморский.
- Природные зоны разнообразны, большие площади занимают смешанные и широколиственные леса.



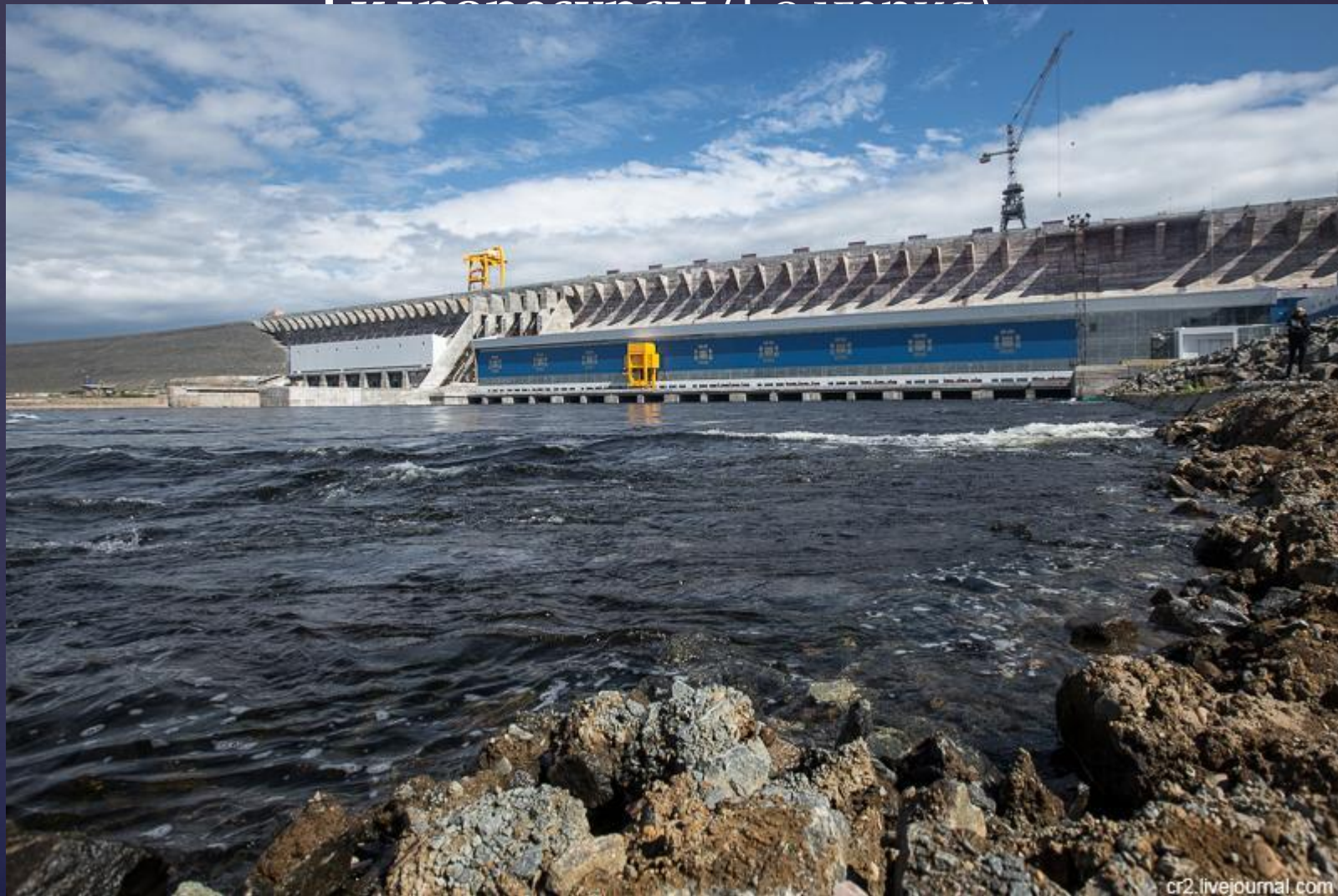


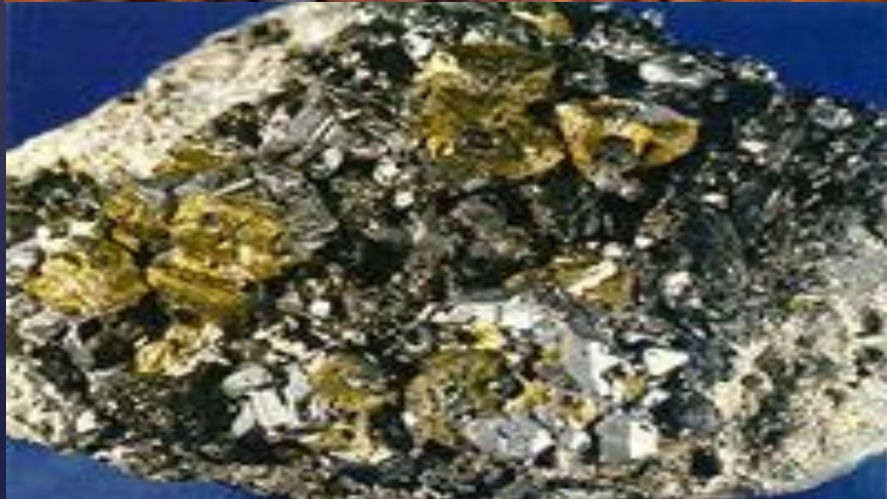
ь (Польша, Чехия)



1)

Еуропа (Еуропа)









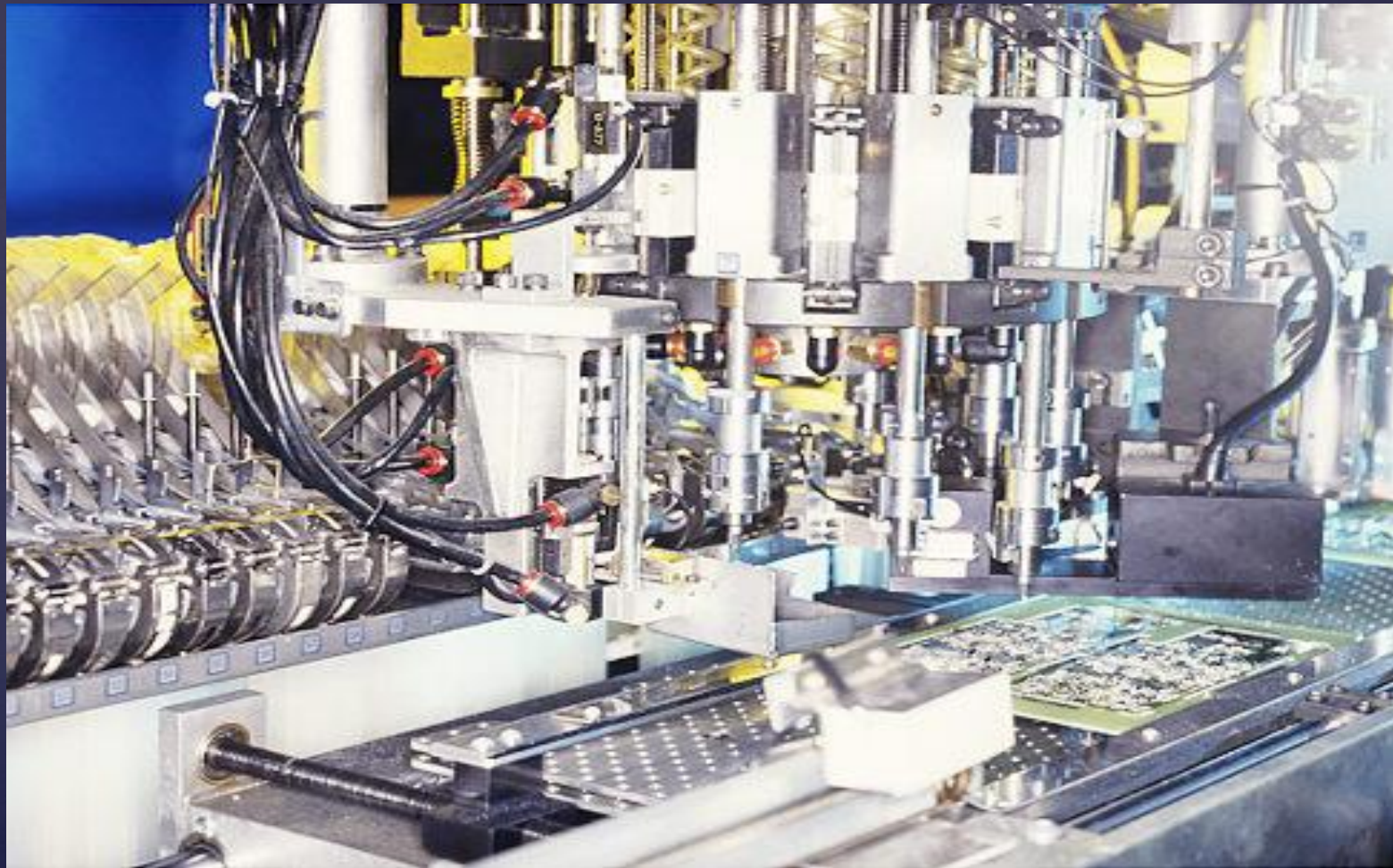






www.vynpel-rybinsk.ru











Крупный скот





Население



- По уровню урбанизации лидирует Чехия – 75%. В регионе достаточно много городских агломераций, крупнейшие из них – Верхне-Силезская (в Польше) и Будапештская (в Венгрии).



- ▣ Жители западной части региона исповедуют католицизм, восточной и юго-восточной – православие.



Туризм

- ▣ Лазурное море, живописные горы, минеральные источники, теплый климат, исторические памятники привлекают сюда много туристов. Туризм и курортное дело приносят большие доходы













▣ 1 Какая из этих стран не входит в Центральную-Восточную Европу?

▣ А) Польша

▣ Б) Дания

▣ В) Литва

▣ Г) Чехия

▣ 2. Жители западной части региона исповедуют ?

▣ А) католицизм

▣ Б) Христианство

▣ В) Ислам

▣ 3) По уровню урбанизации лидирует ?

- ▣ А) Чехия
- ▣ Б) Албания
- ▣ В) Венгрия

▣ 4) Население преобладают народы?

- ▣ А) Славянские
- ▣ Б) Евреи
- ▣ В) Арабы

- ▣ 5) Наиболее значимые первичные энергоресурсы представлены запасам?
- ▣ А) Каменный уголь, газ, бокситы
- ▣ Б) Газ, нефть, гидроресурсы
- ▣ В) Нефть, каменный уголь, газ

▣ Спасибо за внимание