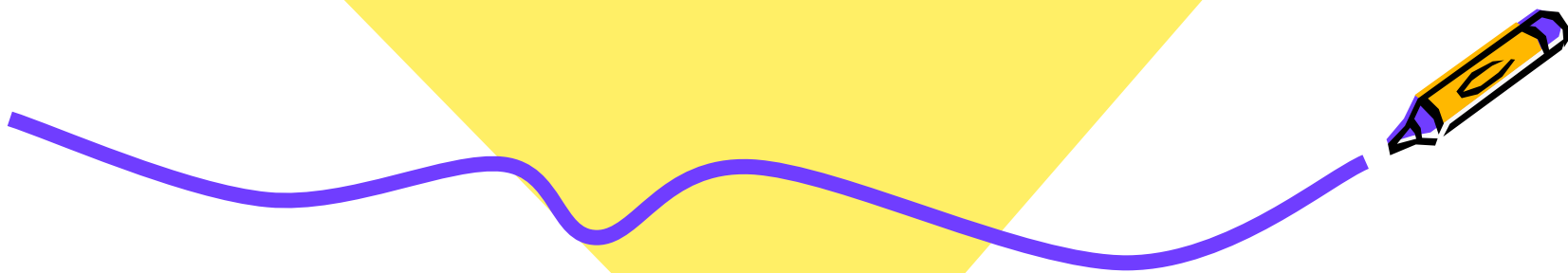




**Рационал сандарды
салыстыру тақырыбына
есептер шығару**



Үй тапсырмаларының шығарылуы:

А-тобы №367 есеп. Тура теңсіздікті теріп жаз:

2) $6,9 \geq 0$; 4) $0,75 \geq -\frac{3}{4}$ 5) $-7 \geq 7$

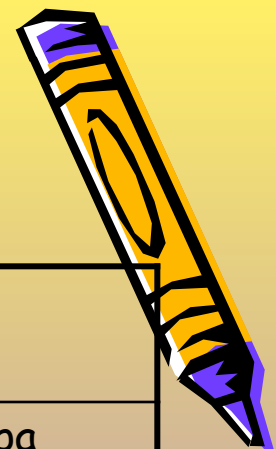
В-тобы №370 есеп. Сандарды салыстырыңдар:

1) $(-3) \geq (-1)$; 2) $(-0,25) \geq (-0,4)$; 3) $(-0,99) \geq (-100)$

4) $(-1,75) \geq (-1,5)$; 5) $(-0,375) \geq (-0,25)$; 6) $(-0,85) \geq (-0,86)$



Деңгейлік тапсырмалар:



р/с	А-тобы	В-тобы	С-тобы
1.	Салыстырыңдар: -128 және -235	Жұлдызшаның орнына тиісті цифрларды қойыңдар: А) $-3,5^*$ \boxtimes $-3,58$; Б) $6,3$ \boxtimes $6,*8$	Тіңсіздікті тура теңсіздікке айналдыратың x -тің мәнін табыңдар: $-0,2 \boxtimes x \boxtimes 2$
2	Есептеңдер: $6.5 + -5 =$	Өрнектің мәнін табыңдар: $ -7.2 + 5 \frac{1}{2} =$	Сандарды өсу ретімен жаз: $-6; 0; -4,5; 2,6; 6,2.$
3	Салыстырыңдар: $0,2$ және $-11,2$	Сандарды салыстырыңдар: $ -10.3 $ және $ 9.8 $ $ -0,75 $ және $ -0,875 $	Теңдеуді шешіңдер: $5 x = 42,35$



№372 есеп.

Мына сандар қандай бүтін сандардың аралығында орналасқан? Қос теңсіздік түрінде жазыңдар:

Үлгі: $-3,7$ саны қандай бүтін сандар арасында орналасқанын табыық: $-4 \leq -3,7 \leq -3$

1) $1\frac{5}{8}$ 2) $2,3$; 3) $-7,8$;

4) $-0,2$; 5) $-10,1$; 6) $0,9$;

7) $-15\frac{1}{5}$ 8) $-18,2$



№373 есеп. Салыстырыңдар:



1) $|-3,9|$ және $|3,9|$; 2) $|30|$ және $|-50|$;

3) $|-1,4|$ және $|-14|$;

4) $\left|-\frac{2}{3}\right|$ мен $\left|-\frac{1}{2}\right|$; 5) $\left|-\frac{4}{7}\right|$ мен $\left|-\frac{4}{5}\right|$; 6) $\left|-\frac{7}{9}\right|$ мен $\left|\frac{7}{9}\right|$



Тест тапсырмалары:



1) Тура теңсіздікті көрсет:

а) $-4 \leq -5$; б) $-5 \leq -7$; с) $-7 \leq -5$

2) Теңдеудің түбірін көрсет: $|x|+1=4$

а) -5; 5; б) -3; 3; с) -3

3) $-(-(-(-74)))$ неге тең?

А) -74; б) 74; с) 0

4) -30; 0,2; -9 сандарының қайсысының модулі үлкен?

А) 0,2; б) -9; с) -30

5) -20; 0,4; -7,4 сандарының қайсысының модулі кіші?

А) -20; б) 0,4; с) -7,4



№374 есеп (ауызша)



Мына теңсіздіктердің
қайсысы тура: $x \geq 0$;
 $x \geq y$; $x \leq y$; $11+x \geq y$;

мұндағы x -оң сан; y -
теріс сан.



№378 есеп. X-тің бүтін мәнін табыңдар:



1) $1\frac{1}{9} \times x = 2,4$; 2) $-\frac{3}{10} \times x = \frac{1}{5}$; 3) $-4,9 \times x = -3,2$;

4) $-8,5 \times x = -7,25$; 5) $20\frac{1}{3} \times x = 21,3$;

6) $-0,5 \times x = 0,1$



№379 есеп. Салыстырып,
жұлдызшаның орнына тиісті теңсіздік
белгісін қойыңдар:

1) $(-5) * (-5,7)$ онда $|-5| * |-5,7|$

2) $(-7) * (-6,3)$ онда $|-7| * |-6,3|$

3) $(-2) * (-1,25)$ онда $|-2| * |-1,25|$

4) $(-9) * (-8,7)$ онда $|-9| * |-8,7|$



Сәйкестендіру тесті:

Қарама-қарсы сандарды табыңдар және табылған сандарды өсу ретімен орналастыр

3

-1,5

5

6

1,5

-3

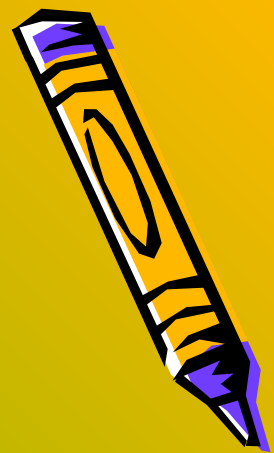
-6

0,2

-0,2

-5

Өсу ретімен жаз:

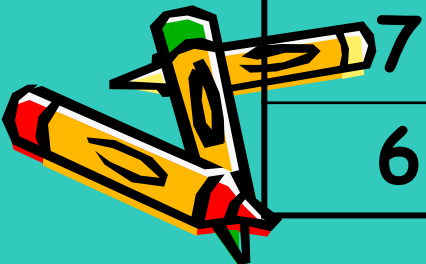


Семантикалық картамен жұмыс:



Оқылған мақал-мәтелдердің ішінен семантикалық картада бар сандарды және оған қарама-қарсы сандарды тауып, үш тілге аудар және сандарды кему ретімен орналастыр.

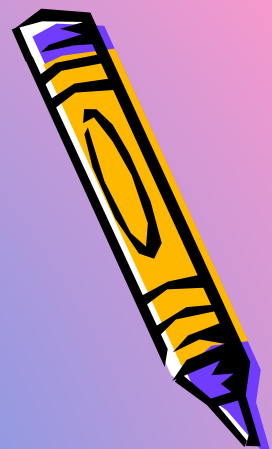
Ізделінді сан	-7	-30	-4	-6
Берілген сан				
30				
4				
7				
6				




Үйге тапсырма:

А-тобы: №371 есеп

В-тобы: №382 есеп





**Атырау
облысы
Қызылқоға
ауданы
Кенбай орта
мектебі
Математика
пәні мұғалімі
Г. Ізғараева**