



Психологическая классификация профессий



ПОНЯТИЕ ПРОФЕССИИ

Профессия – это необходимая для общества, социально ценная и ограниченная вследствие разделения труда область приложения физических и духовных сил человека, дающая ему возможность получать взамен затраченного труда необходимые средства для его существования и развития Е.А. Климов

Для надлежащего исполнения профессиональной деятельности человек должен обладать:

- ❖ определенными знаниями
- ❖ умениями и навыками
- ❖ соответствующими способностями и развитыми профессионально важными качествами

КЛАССИФИКАЦИЯ ПРОФЕССИЙ

ИЗ

ИСТОРИИ

В.Н. Татищев (1686–1750) предпринял одну из первых попыток классифицировать профессии (он называл их науками) по критерию «добра и зла для человека»...

Все «науки» он разделил:

«нужные»

- экономика, медицина, право

«полезные»

- риторика, грамматика, математика, землемерие, механика, астрономия

«щегольские, или увеселяющие»

- поэзия, танцевание, живопись, гарцевание

любительские, или тщетные

- астрология, физиогномика, хиромантия, алхимия

вредительские

- колдовство, гадание, ворожба

КЛАССИФИКАЦИЯ ДЖ. ХОЛЛАНДА

Наиболее значимой структурой личности он считал ее направленность. Дж.Холланд выделяет шесть профессионально ориентированных типов личности. Каждый из этих типов личности ориентирован на определенную социальную среду:

реалистический

- на создание материальных вещей, обслуживание технологических процессов и технических устройств

интеллектуальный

- на умственный труд

социальный

- на взаимодействие с социальной средой

конвенциональный

- на четко структурированную деятельность

предприимчивый

- на руководство людьми, бизнес

художественный

- на творчество

Шкала приспособленности различных типов личности к различным профессиональным средам

Тип личности	Тип профессиональной среды					
	Р	И	С	К	П	Х
реалистический	++	+	--	+	-	-
интеллектуальный	+	++	-	-	-	+
социальный	--	-	++	-	+	+
конвенциональный	+	-	-	++	+	--
предприимчивый	-	--	+	+	++	-
художественный	-	+	+	--	-	++

- ++** очень хорошая приспособляемость
- +** хорошая приспособляемость
- недостаточная приспособляемость
- совершенно не приспособлен

Типы профессиональной направленности личности по Дж. Холланду

1. Реалистичный
(делатель)

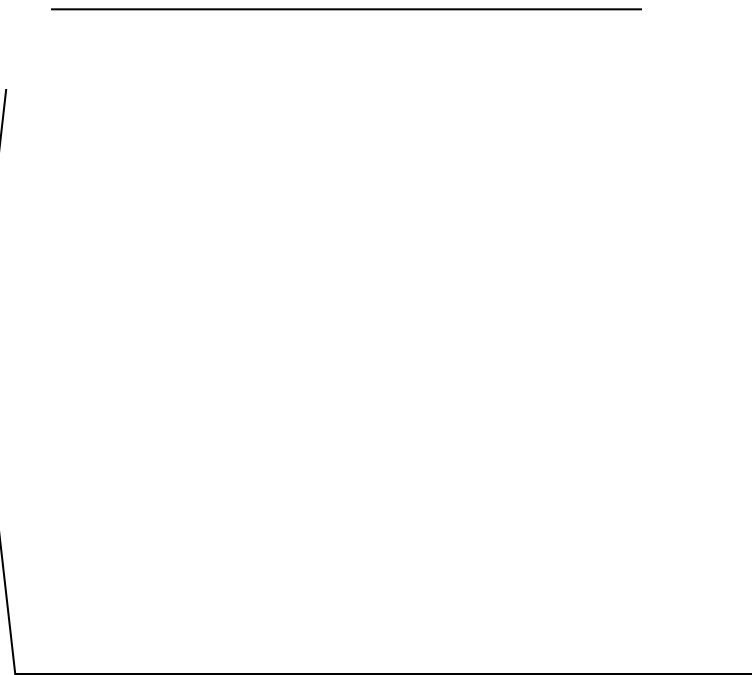
2. Интеллектуальный
(думатель)

6. Конвенциональный
(устроитель)

3. Артистический
(созидатель)

5.
Предприимчивый
(победитель)

4. Социальный
(помогатель)



КЛАССИФИКАЦИЯ ПРОФЕССИЙ Е.А. КЛИМОВА

Основывается на содержании труда, в котором выделены следующие факторы:

- I. Предмет труда – *типы профессий*
- II. Цель труда – *классы профессий*
- III. Средства труда – *отделы профессий*
- IV. Условия труда – *группы профессий*

КЛАССИФИКАЦИЯ ПРОФЕССИИ ПО ПРЕДМЕТУ ТРУДА

Типы профессий

Предмет труда – это система свойств и взаимоотношений вещей и явлений, процессов, которыми человек, занимающийся трудовой деятельностью, должен мысленно или практически оперировать

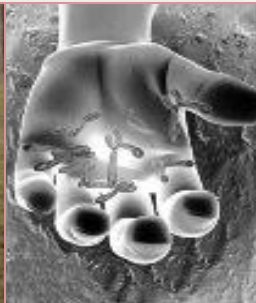
Признак - предмет труда	Усл. об.	С чем человек имеет дело	Требования к профессиям
Биономические Человек - природа	Ч-П	С растительными и животными организмами, микроорганизмами и условиями их существования	<ul style="list-style-type: none">➤ наблюдательность➤ чувствительность к живому➤ терпение➤ готовность к работе в трудных погодных условиях➤ отсутствие брезгливости



Биолог



Зоотехник



Генетик



Семеновод
Цветовод



Вирусолог



Ветврач



Агроном

КЛАССИФИКАЦИЯ ПРОФЕССИИ ПО ПРЕДМЕТУ ТРУДА

Типы профессий

Признак - предмет труда	Усл. об.	С чем человек имеет дело	Требования к профессиям
<i>Технономические</i> <i>Человек - техника</i>	<i>Ч-Т</i>	С техническими устройствами и неживыми объектами природы	<ul style="list-style-type: none">➤ техническое мышление➤ развитые двигательные навыки➤ хорошая координация движений➤ физическая выносливость



Строитель



Пилот



Системотехник



Геолог



Путеец



Механизатор



Радист



Электрик

КЛАССИФИКАЦИЯ ПРОФЕССИИ ПО ПРЕДМЕТУ ТРУДА

Типы профессий

Признак - предмет труда	Усл. об.	С чем человек имеет дело	Требования к профессиям
<i>Сигнономические</i> Человек – знаковая система	Ч - 3	Естественные и искусственные языки, цифры, кодирование, программирование, условные знаки, символы, пиктограммы	<ul style="list-style-type: none">➤ способность к длительному сосредоточению внимания➤ хорошая память➤ усидчивость➤ терпение➤ склонность к работе в одиночестве



Картографы



Математики



**Кодировщики
Программисты**



**Лингвисты
Переводчики**

КЛАССИФИКАЦИЯ ПРОФЕССИИ ПО ПРЕДМЕТУ ТРУДА

Типы профессий

Признак - предмет труда	Усл. об.	С чем человек имеет дело	Требования к профессиям
<i>Артномические</i> Человек - худ. образ	Ч-Х	Явления и факты художественного отображения действительности	<ul style="list-style-type: none">➤ развитый вкус➤ художественные способности➤ яркость наглядно-образных представлений➤ богатое воображение➤ склонность к творчеству➤ повышенная чувствительность➤ гибкость мышления



Артисты



**Писатели
Поэты**



Художники

КЛАССИФИКАЦИЯ ПРОФЕССИИ ПО ПРЕДМЕТУ ТРУДА

Типы профессий

Признак - предмет труда	Усл. об.	С чем человек имеет дело	Требования к профессиям
Социономические Человек – человек	Ч.Ч	Социальные системы, сообщества, группы населения, люди разного возраста	<ul style="list-style-type: none">➤ умение устанавливать контакты с людьми➤ чуткость и внимательность➤ развитая речь➤ уравновешенность➤ умение влиять на других людей



Воспитатель



Врач



Учитель



Командир



Политол

ог



Психолог

КЛАССИФИКАЦИЯ ПРОФЕССИЙ ПО ЦЕЛИ ТРУДА

Классы профессий

Признак - цель труда	Усл. об.	Профессиональные задачи
<i>Гностические</i>	Г	Распознать, различить, определить, оценить, разобраться, проверить



Искусствовед



Контролер



Астроном



Судебно-медицинский эксперт

КЛАССИФИКАЦИЯ ПРОФЕССИЙ ПО ЦЕЛИ ТРУДА

Классы профессий

Признак - цель труда	Усл. об.	Профессиональные задачи
<i>Преобразующие</i>	<i>П</i>	Обработать, упорядочить, обслужить, организовать, воздействовать



Животновод



Чертежник



Тренер



Токарь



Бухгалтер



Декоратор

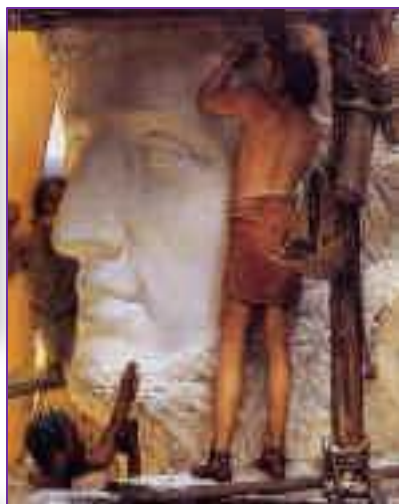
КЛАССИФИКАЦИЯ ПРОФЕССИЙ ПО ЦЕЛИ ТРУДА

Классы профессий

Признак - цель труда	Усл. об.	Профессиональные задачи
<i>Изыскательские</i>	<i>И</i>	Изобрести, придумать, достичь, узнать



Инженер



Скульптор



Композитор



Архитектор



Биолог-исследователь



Модельер

КЛАССИФИКАЦИЯ ПРОФЕССИЙ ПО СРЕДСТВАМ ТРУДА

Отделы профессий

Признак - средства труда	Усл. об.	С чем человек имеет дело	Требования к профессиям
Профессии ручного труда	P	Ремесла, орудия труда и простейшие механизмы	<ul style="list-style-type: none">➤ хорошая координация➤ высокая точность движений➤ способность точно дозировать их силу, направление, скорость➤ высокое развитие мышечно-суставной чувствительности, практического мышления



Лаборант



Контролер



Картограф



Слесарь



Живописец

КЛАССИФИКАЦИЯ ПРОФЕССИЙ ПО СРЕДСТВАМ ТРУДА

Отделы профессий

Признак - средства труда	Усл. об.	С чем человек имеет дело	Требования к профессиям
Профессии машинно-ручного труда	М	Машины с ручным управлением	➤ координированность, соразмерность и быстрота движений



Фрезеровщик



Шофер



Механизатор



Фермер

КЛАССИФИКАЦИЯ ПРОФЕССИЙ ПО СРЕДСТВАМ ТРУДА

Отделы профессий

Признак - средства труда	Усл. об.	С чем человек имеет дело	Требования к профессиям
<i>С применением автоматизированных и автоматических систем</i>	А	Профессии, связанные с применением автоматизированных и автоматических систем	<ul style="list-style-type: none">➤ устойчивость внимания➤ наблюдательность➤ оперативная память➤ способность мысленно представлять невидимые предметы, процессы



Оператор ЭВМ



АСУ

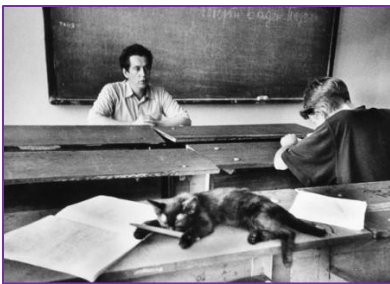


Сталевар

КЛАССИФИКАЦИЯ ПРОФЕССИЙ ПО СРЕДСТВАМ ТРУДА

Отделы профессий

Признак - средства труда	Усл. об.	С чем человек имеет дело	Требования к профессиям
С преобладанием функциональных систем	Ф	Внутренние, психологические средства труда: <i>решение задач, творчество, преподавательская деятельность</i>	<ul style="list-style-type: none">➤ хорошо развитая способность удерживать в уме и своевременно применять множество правил, сведений➤ способность к самоконтролю, самокритике➤ развитая речь, хорошая дикция



преподаватель



астроном



дегустатор вин



певец

КЛАССИФИКАЦИЯ ПРОФЕССИЙ ПО УСЛОВИЯМ ТРУДА

Группы профессий

Признак - условия труда	Усл. об.	Условия труда
<i>Бытовые условия</i>	Б	Работа в микроклимате, близком к комфортному (комнатному)



Лаборант



Бухгалтер



Оператор ЭВМ

КЛАССИФИКАЦИЯ ПРОФЕССИЙ ПО УСЛОВИЯМ ТРУДА

Группы профессий

Признак - условия труда	Усл. об.	Условия труда
На открытом воздухе	0	На улице в любую погоду



**Строитель
Каменщик**



Монтажник стальных и железобетонных конструкций



Агроном

КЛАССИФИКАЦИЯ ПРОФЕССИЙ ПО УСЛОВИЯМ ТРУДА

Группы профессий

Признак - условия труда	Усл. об.	Условия труда
<i>В необычных условиях</i>	<i>Н</i>	На высоте, под водой, землей, у огня, в космосе, в Арктике



Пилот



Пожарные



Шахтер



Сталевар



Горный спасатель

КЛАССИФИКАЦИЯ ПРОФЕССИЙ ПО УСЛОВИЯМ ТРУДА

Группы профессий

Признак - условия труда	Усл. об.	Условия труда
<i>В условиях высокой моральной ответственности</i>	<i>М</i>	Повышенная моральная ответственность за жизнь и здоровье людей



Врач



Психолог

КЛАССИФИКАЦИЯ ПРОФЕССИЙ ПО УСЛОВИЯМ ТРУДА

Группы профессий

Признак - условия труда	Усл. об.	Условия труда
<i>Иногда:</i> Экстремальные ситуации	Э	Профессии, связанные с экстремальными и монотонными условиями труда



Скорая помощь



Пограничники



Спецназ



Пожарные

Классификация профессий Е.А. Климова

Классификационный признак	Виды и характер труда				
<i>Предмет труда</i> (типы профессий)	Т Человек-техника	П Человек-природа	Ч Человек-человек	З Человек-Знаковая система	Х Человек-художественный образ
<i>Цель труда</i> (классы профессий)	Г Распознать, различить, определить, разобраться, проверить		П Преобразовать, обработать, упорядочить, организовать, оказать влияние, обслужить		И Изобрести, придумать, найти новый способ решения
<i>Средства труда</i> (отделы профессий)	Р Ручные	М Механизированные	А Автоматизированные	Ф Использование функциональных средств организма	
<i>Условия труда</i> (группы профессий)	М Условия с повышенным уровнем моральной		Н Необычные условия	Б Условия бытового	О Работа на открытом

КЛАССИФИКАЦИЯ ПРОФЕССИЙ ПО СТЕПЕНИ КВАЛИФИКАЦИИ

- требующие высокой квалификации и дорогостоящей подготовки (*космонавты*)
- простой квалифицированный труд (*учителя, врачи, музыканты*)
- простой неквалифицированный труд (*парикмахер, портной, массажист*)
- не требующие специальной подготовки (*сторож, дворник, кочегар*)



УСЛОВИЯ И СТЕПЕНИ ПРОФПРИГОДНОСТИ ПО Е.А. КЛИМОВУ

Годность – это отсутствие противопоказаний к данной профессиональной деятельности.

Непригодность – наличие таких противопоказаний. Непригодность к профессии может быть *временной* или *непреодолимой* (состояние здоровья, этические, психологические или педагогические противопоказания).

Соответствие – не только отсутствие противопоказаний, но и наличие соответствующих типологических и личностных качеств у претендента

Призвание – высшая степень соответствия данной профессии и профессиональной деятельности.

ПРОФЕССИОГРАФИЯ

Профессиография - это технология изучения, описания и проектирования профессий с учетом психофизиологических, психологических и социально-экономических требований, предъявляемых профессиональной деятельностью к работнику

Профессиограмма включает описание условий труда, прав и обязанностей работника, необходимых знаний, умений и навыков, профессионально важных качеств, а также противопоказаний по состоянию здоровья

Психограмма - психологический портрет профессии, представленный группой психологических функций, актуализируемых конкретной профессией

Основные компоненты профессиограммы

Профессиограмма

Блок 1. Паспорт профессии (сведения о наименовании профессии, кодификации, назначении профессии и уровне профессионального образования)

Блок 2. Основной объект (сфера) профессии

Блок 3. Ключевые ценности профессии (сведения о совокупности ведущих профессиональных принципов личности, особых отношений к предмету профессии)

Блок 4. Предметно-профессиональная компетентность (характеристика профессиональной среды, взаимосвязь результата труда, исходного предмета труда, средств производства и процесса производства)

Блок 5. Социально-профессиональная компетентность (отражает развитие интеллектуального потенциала личности, возможности саморегуляции и саморазвития)

Блок 6. Специальные психофизиологические требования (медицинские противопоказания, требования к полу, возрасту, санитарно-гигиенические требования)