

Водитель обязан перед выездом проверить и в пути обеспечить исправное техническое состояние своего транспортного средства.



Неисправности, с которыми дальнейшее движение запрещается.

- 1. Неисправна рабочая тормозная система.**
- 2. Неисправно рулевое управление.**
- 3. Неисправно сцепное устройство (при движении с прицепом).**
- 4. Не горят или отсутствуют фары и задние габаритные огни (при движении в тёмное время суток или в условиях недостаточной видимости).**
- 5. Не работает стеклоочиститель со стороны водителя (во время дождя или снегопада).**

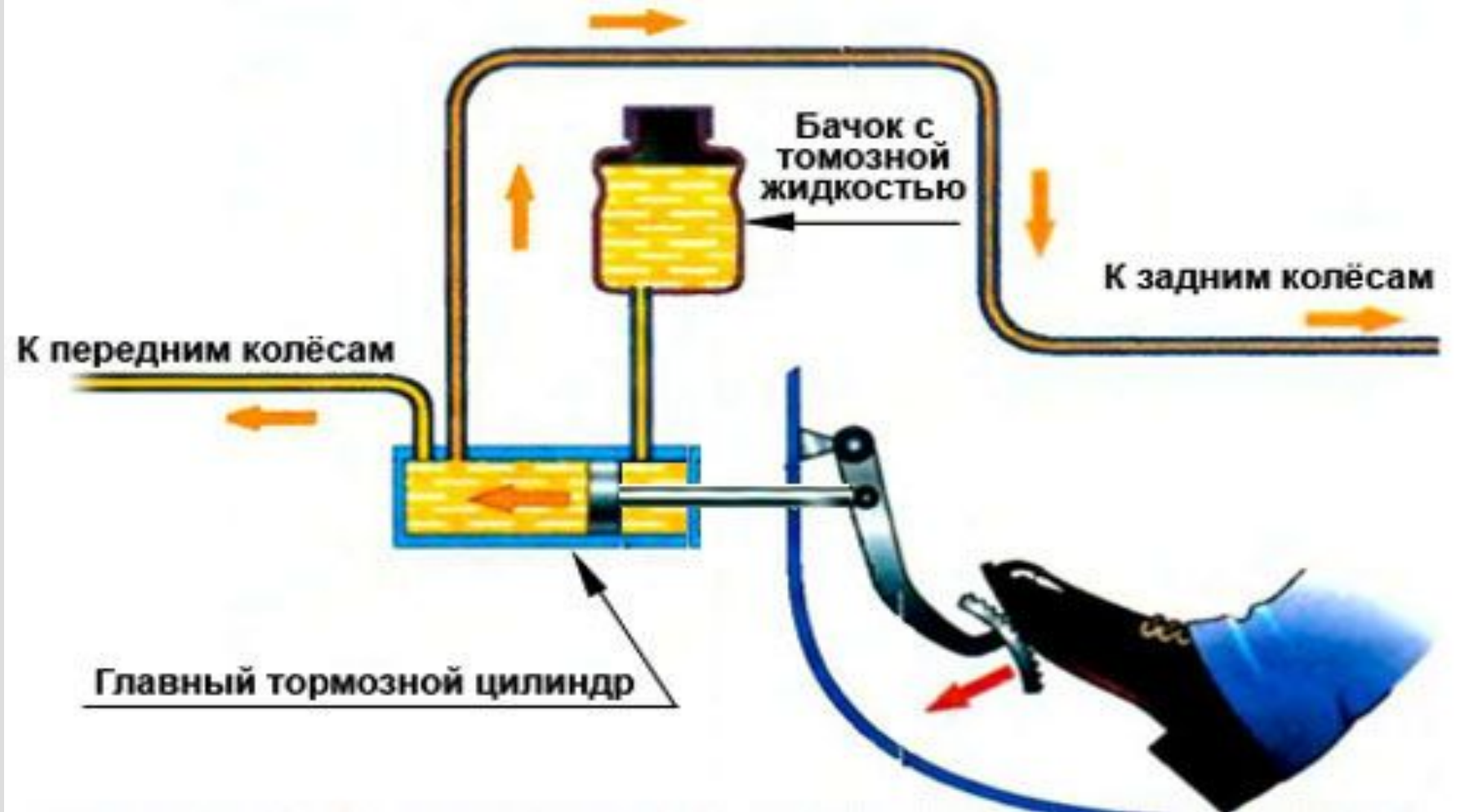
**ПЕРЕЧЕНЬ
неисправностей и условий,
при которых запрещается
эксплуатация транспортных средств.**

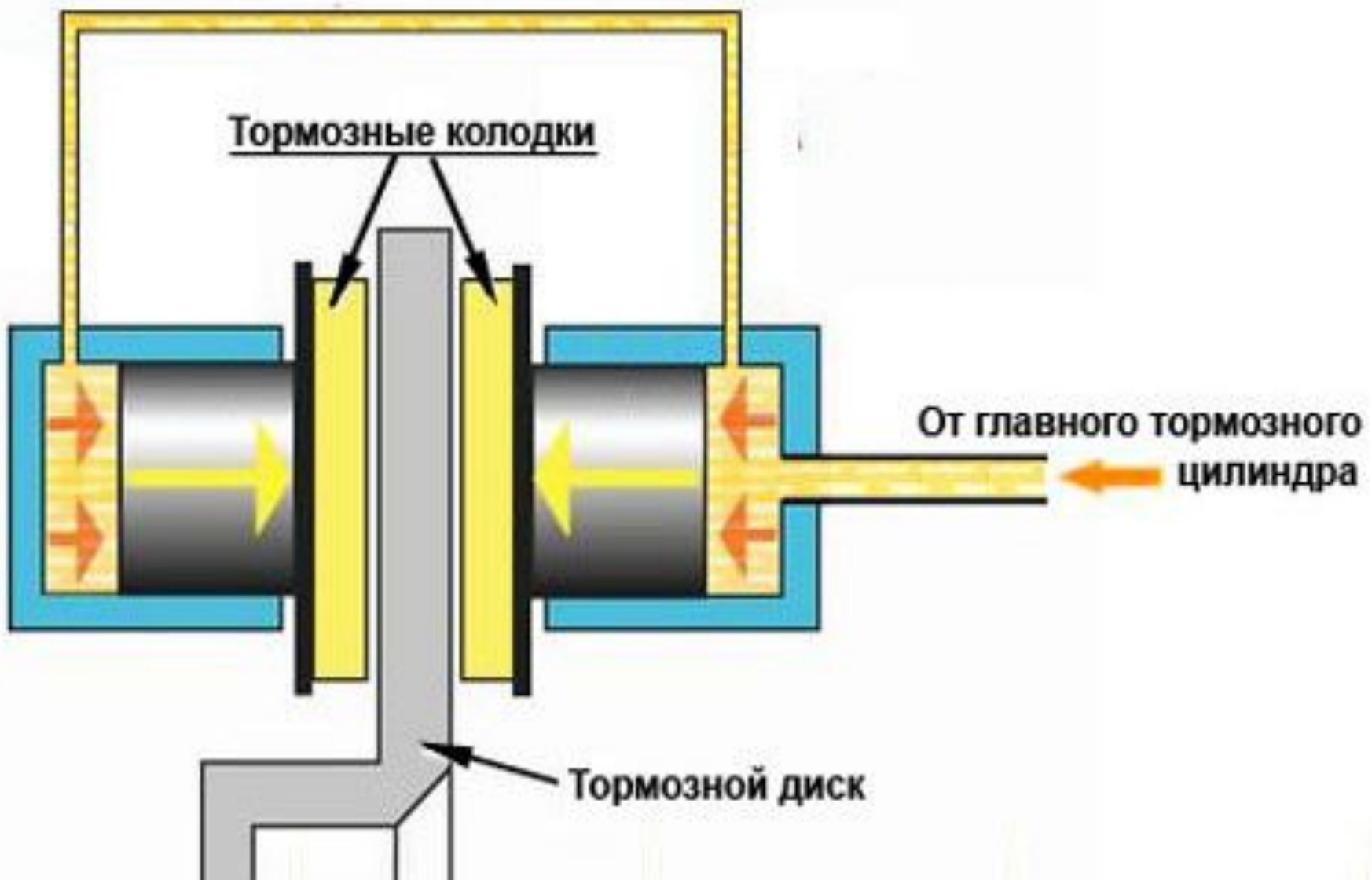
**Неисправности,
влияющие на
безопасность.**

**Неисправности,
не влияющие на
безопасность**

ДРАЙВ

Тормозная система

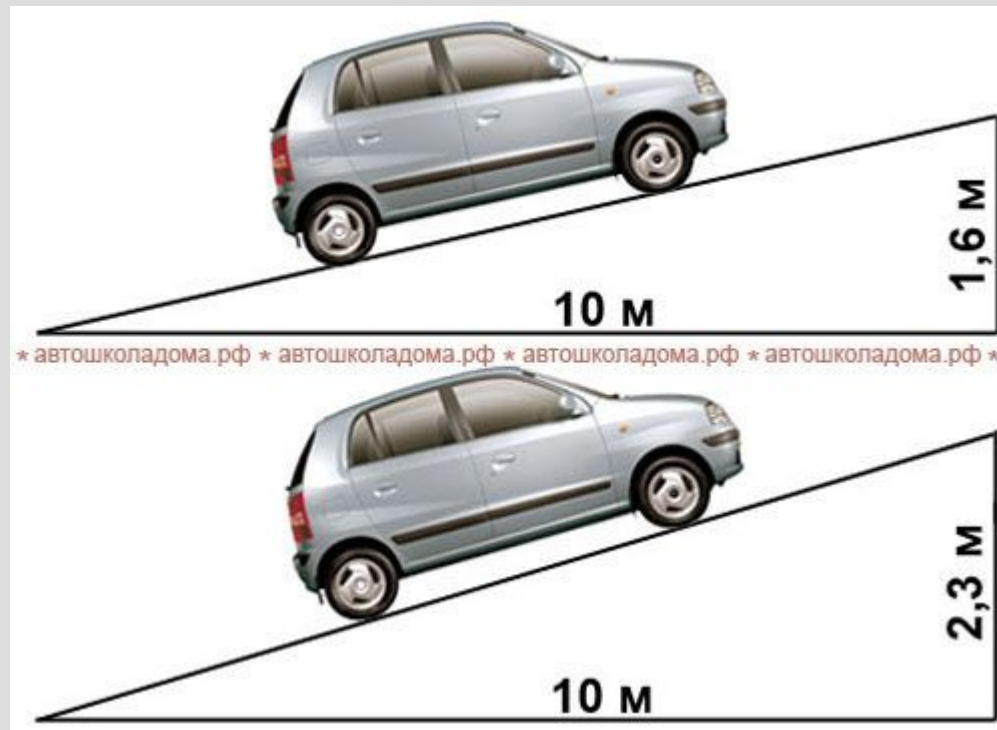




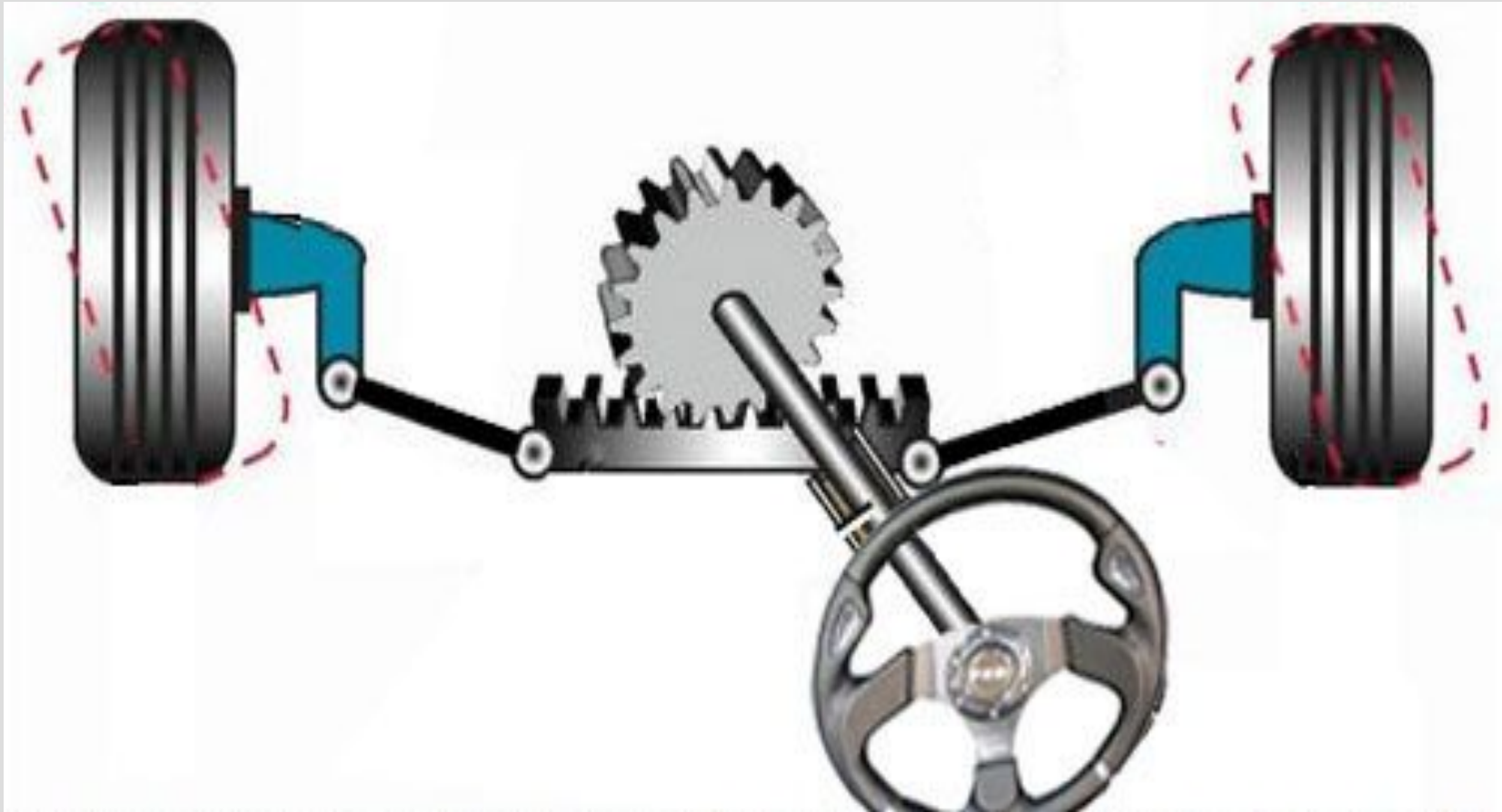
Стояночная тормозная система



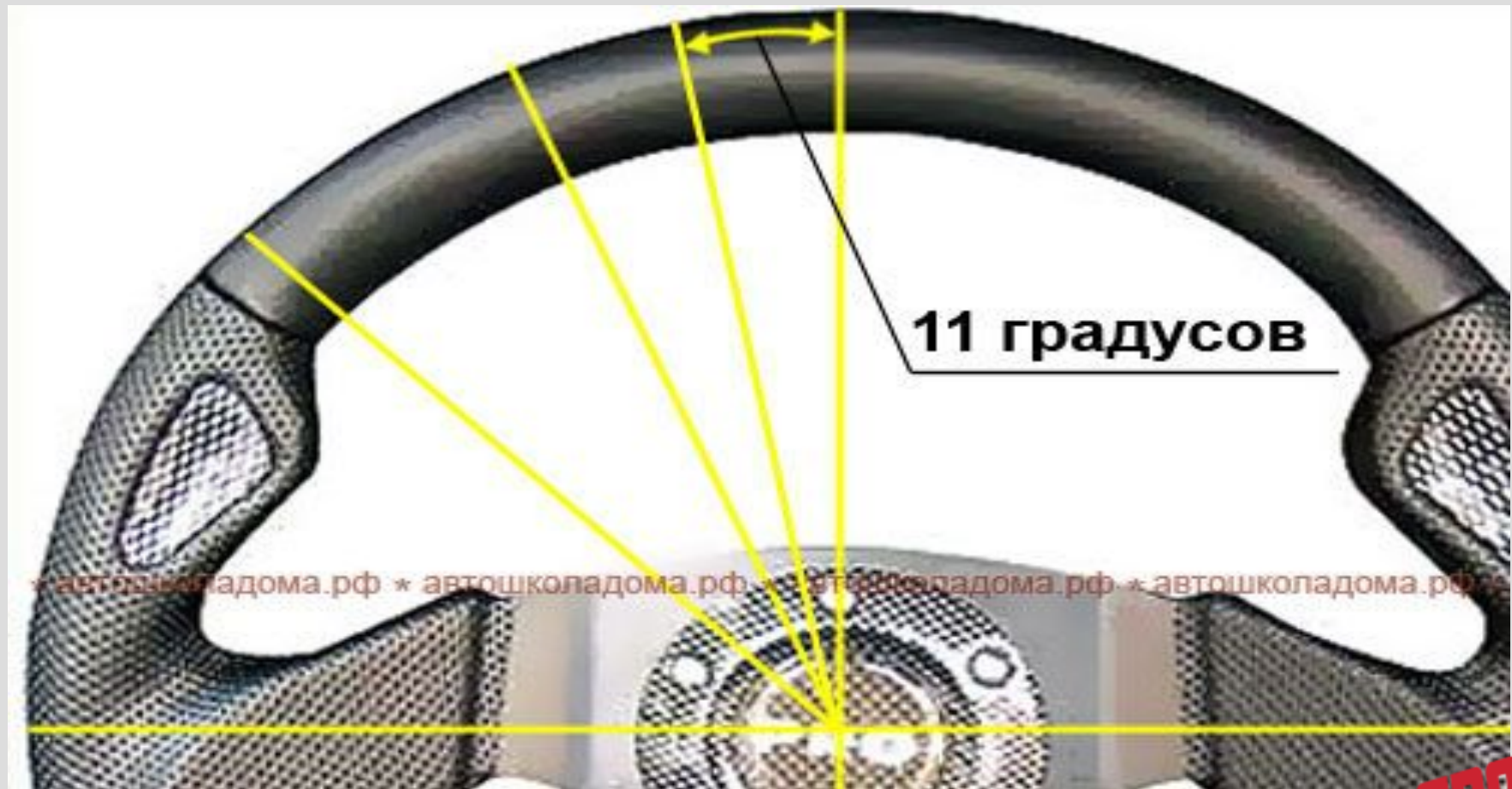
- Легковой автомобиль в снаряжённом состоянии (без водителя, пассажиров и груза) должен удерживаться в неподвижном состоянии на уклоне до 23% включительно.
- Легковой автомобиль при полной нагрузке (с водителем, пассажирами и грузом) должен удерживаться в неподвижном состоянии на уклоне до 16% включительно.



Рулевое управление



Суммарный люфт не должен превышать 10 градусов



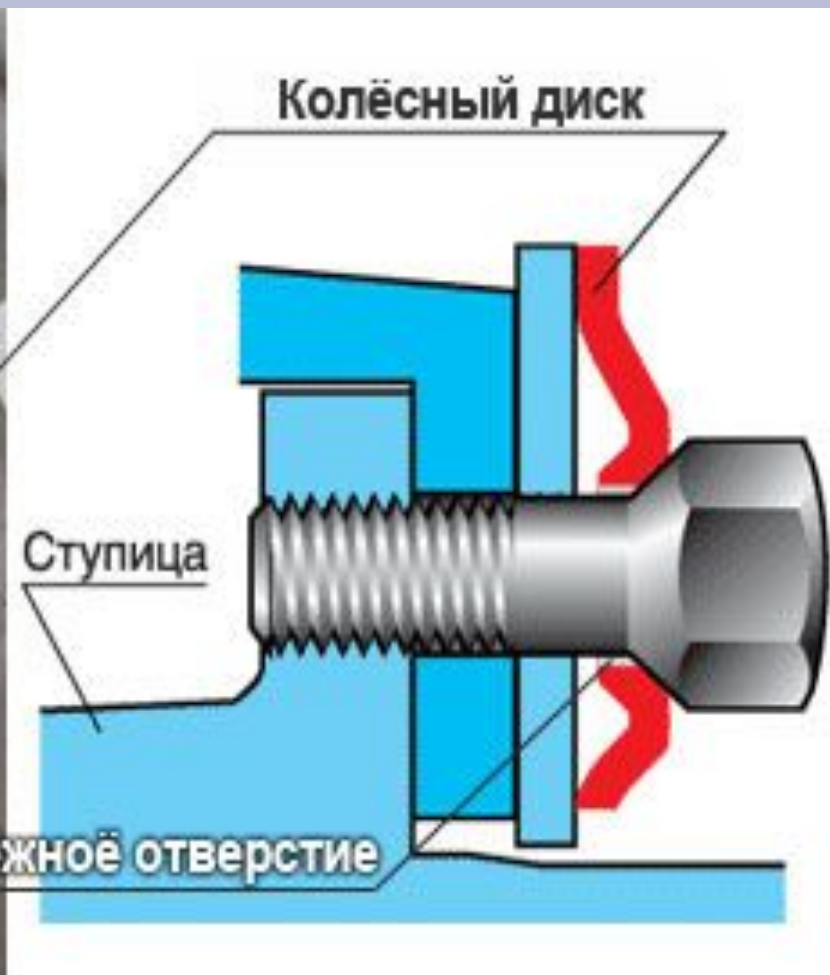
Работоспособность внешних световых приборов.

При следующих неисправностях внешних световых приборов запрещается эксплуатация транспортного средств:

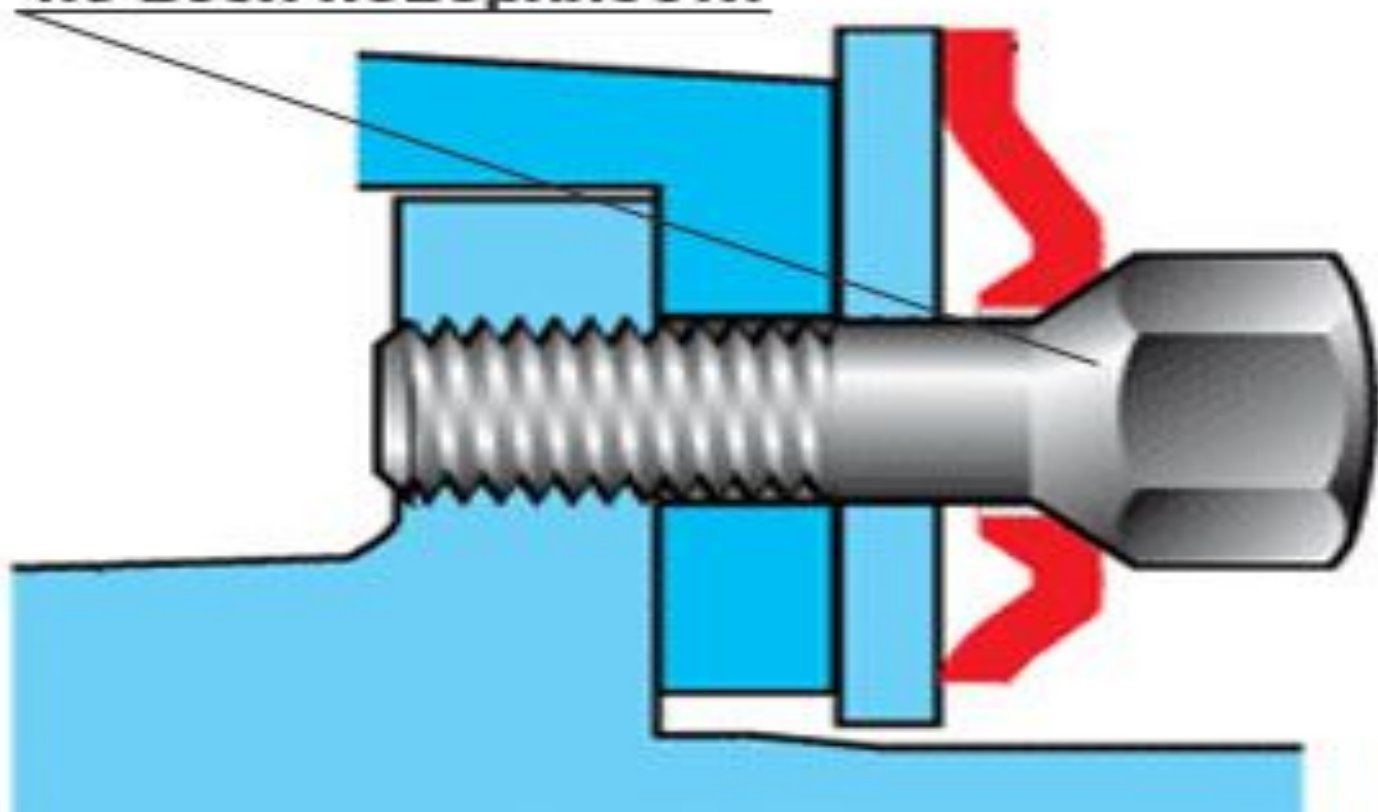
1. Если внешние световые приборы не работают в установленном режиме.
2. Если внешние световые приборы загрязнены.
3. Если на внешних световых приборах отсутствуют рассеиватели либо используются рассеиватели и лампы, не соответствующие типу данного светового прибора.

Колёса (диски и шины)

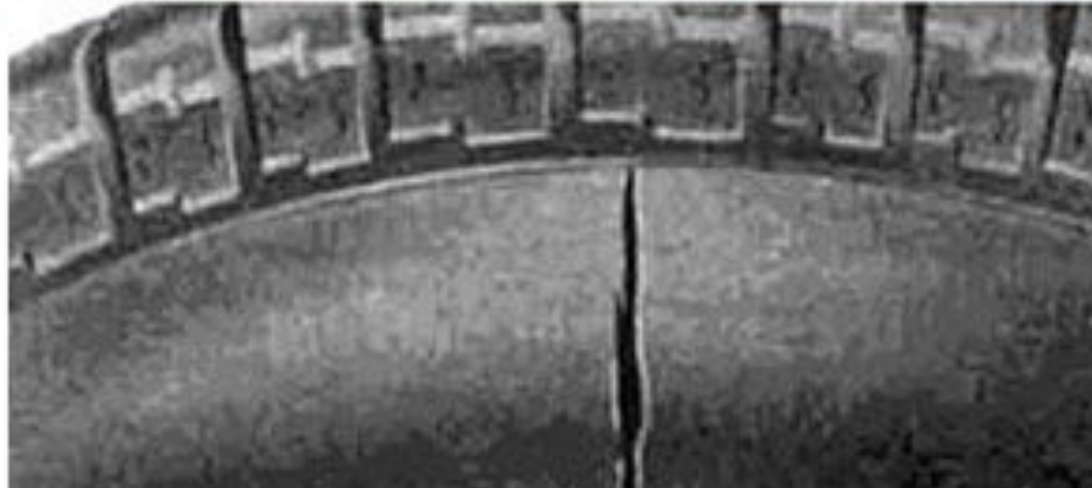




Конус болта должен плотно прилегать к конусу диска по всей поверхности



Шины имеют внешние повреждения, обнажающие корд или свидетельствующие о возможном расслоении каркаса



1. Самый идеальный вариант – это когда все четыре колеса абсолютно одинаковые.



ДРАЙВ

2. Вариант похуже, но вполне терпимый – впереди два одинаковых колеса и сзади два одинаковых колеса.



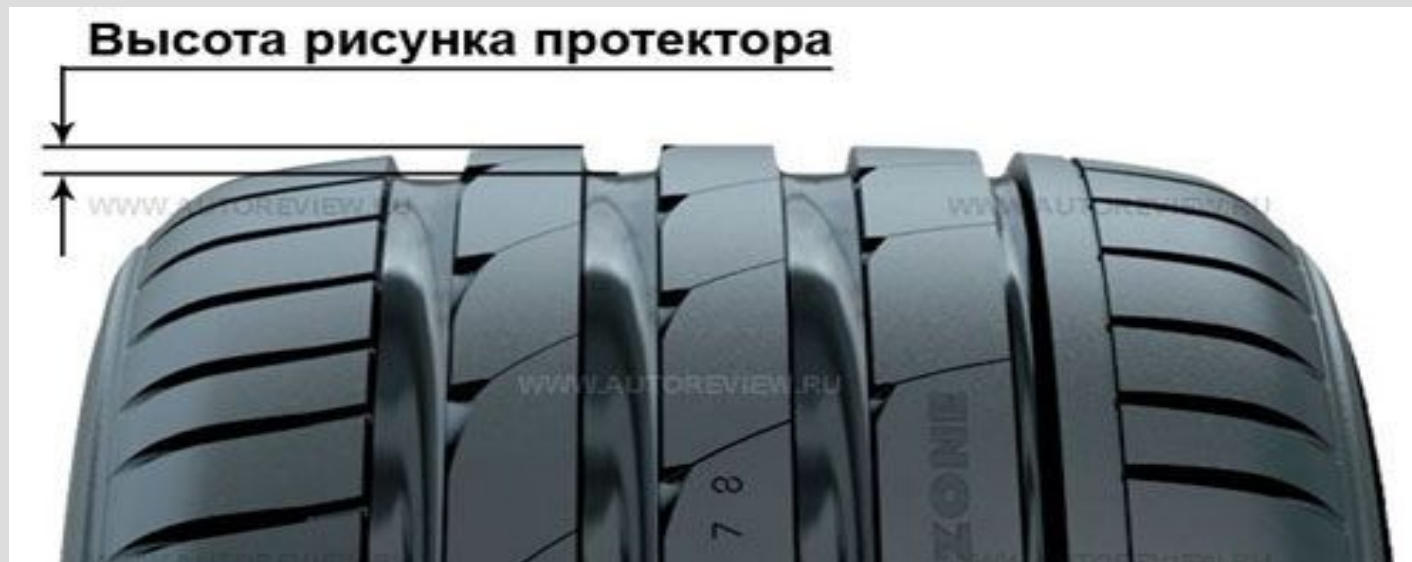
ДРАЙВ

3. Что если хотя бы одно колесо ошипованное?



ДРАЙВ

Экспериментально установлено, что шины легкового автомобиля перестают обеспечивать надёжное сцепление с поверхностью дороги, начиная с момента, когда остаточная высота рисунка протектора становится менее 1,6 мм (для мотоциклов – менее 0.8 мм). При таком износе шины её дальнейшая эксплуатация запрещается.



**Эксплуатация транспортных средств
запрещается при неисправностях,
наносящих вред окружающей среде.**



ДРАЙВ

Без этих трёх обязательных принадлежностей эксплуатация автомобиля запрещена!



На мотоциклах аптечка и знак аварийной остановки должны быть!



ДРАЙВ

**Двухколёсные мотоциклы можно
эксплуатировать без
огнетушителя, без аптечки, без
знака аварийной остановки.**



ДРАЙВ