

«Наша голубая планета»











Почему, вода так важная для нашей планеты и для человека?

Почему, говоря о нашей планете – Земля – её обозначают голубым (синим) цветом?



22 марта - Всемирный День
ВОДЫ

На 71% Земля состоит из

ВОДЫ (озера, реки, моря, океаны), что составляет более 360 млн. км², благодаря чему существует жизнь на планете Земля.

С высоты вода выглядит **синей** или **голубой**



На 80% человек
состоят из воды,
поэтому она жизненно
важный элемент для
человека.

В сутки человеку
необходимо потреблять 2,5 – 3
литра жидкости без которой



21 марта - Всемирный День
Земли

29% Земли составляет
суша

(6 материков, острова)



23 марта - Всемирный День Леса

Растения: деревья, кустарники,
цветы, поглощая углекислый газ,
вырабатывают жизненно важный
для человека КИСЛОРОД, которым

МЫ ДЫШИМ



Подорожник

Растёт вдоль дорог, используется при ранениях, путем наложения листа подорожника на рану

Используемые органы: корни, иногда корни с листьями; Поджаренные корни одуванчиков могут заменить кофе. Этот напиток очень полезен для диабетиков, улучшает обмен веществ. В старину одуванчик считали эликсиром бодрости, снижающим усталость и улучшающим пищеварение.



Лопух — двулетнее травянистое растение. Растет повсеместно около жилья, по пустырям, на окраинах полей и дорог. Лопух содержит полисахариды, эфирное масло. При ревматизме, поражении суставов больные места обертываются свежими листьями лопуха. Настой корней лопуха, известный под названием «Репейное масло», способствует укреплению волос.

54% городского населения России постоянно сталкиваются с такими экологическими проблемами как:



1.

Загрязненный

воздух

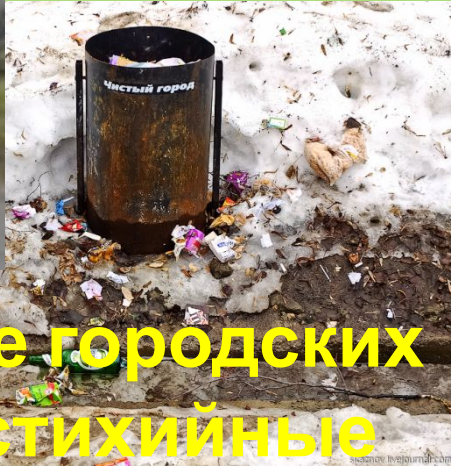
2. Плохо

очищаются

сточные воды

3. Ухудшается





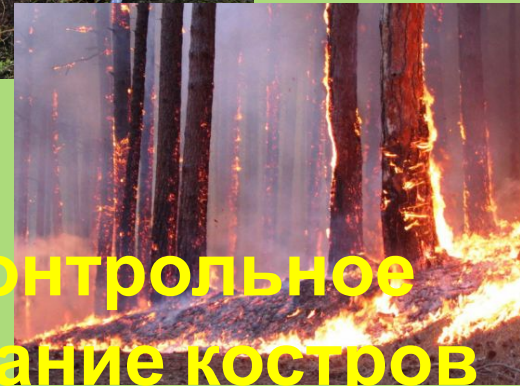
Замусоривание городских территорий (стихийные свалки)

Замусоривание лесов



Большая загазованность воздуха выхлопами

Безконтрольное разжигание костров





**Что делать, чтобы
разрешить
экологические
проблемы?**

БРОСАЙТЕ
МУСОР
ТОЛЬКО
В УРНЫ



МУСОР
НЕ БРОСАТЬ!!!
ПОЙМАЕМ-ВЫВЕЗЕШЬ ВСЕ!!!
ДЛЯ НАС
ЗЕЛЕНАЯ



НЕ РАЗВОДИ КОСТРЫ В ЛЕСУ!






Помочь птицам очень просто - надо сделать им кормушку. Из материалов могут подойти пакеты из-под сока или пластиковые бутылки. Вырезаем в них дырки, типа окошек, оставляем дно, сверху подвязываем на веревке - нет ничего проще. Теперь птицы будут сыты.

Если уж взялись заботиться о пернатых - делать это нужно правильно. К примеру, несмотря на обилие вариантов конструкций кормушек, у всех должна быть крыша, чтобы дождь не испортил еду и трапезу птичкам. А для того, чтобы прием пищи в сделанной вашими руками кормушке не стал для птицы последним, нужно чтобы она легко могла проникать внутрь и вылезти обратно. Все остальное - дело вашей фантазии и воображения. А чаще всего для изготовления кормушек используются: Пакеты из-под сока или молока.

Для этого в нижней части пакета проделываются круглые или прямоугольные отверстия, над которыми делаются защитные козырьки, хотя можно обойтись и без них. После чего в такую кормушку-пакет насыпают корм и подвешивают на шнурке или проволоке на любой сучок, кронштейн или край оконной рамы.





**Сохраним
планету для
жизни!**