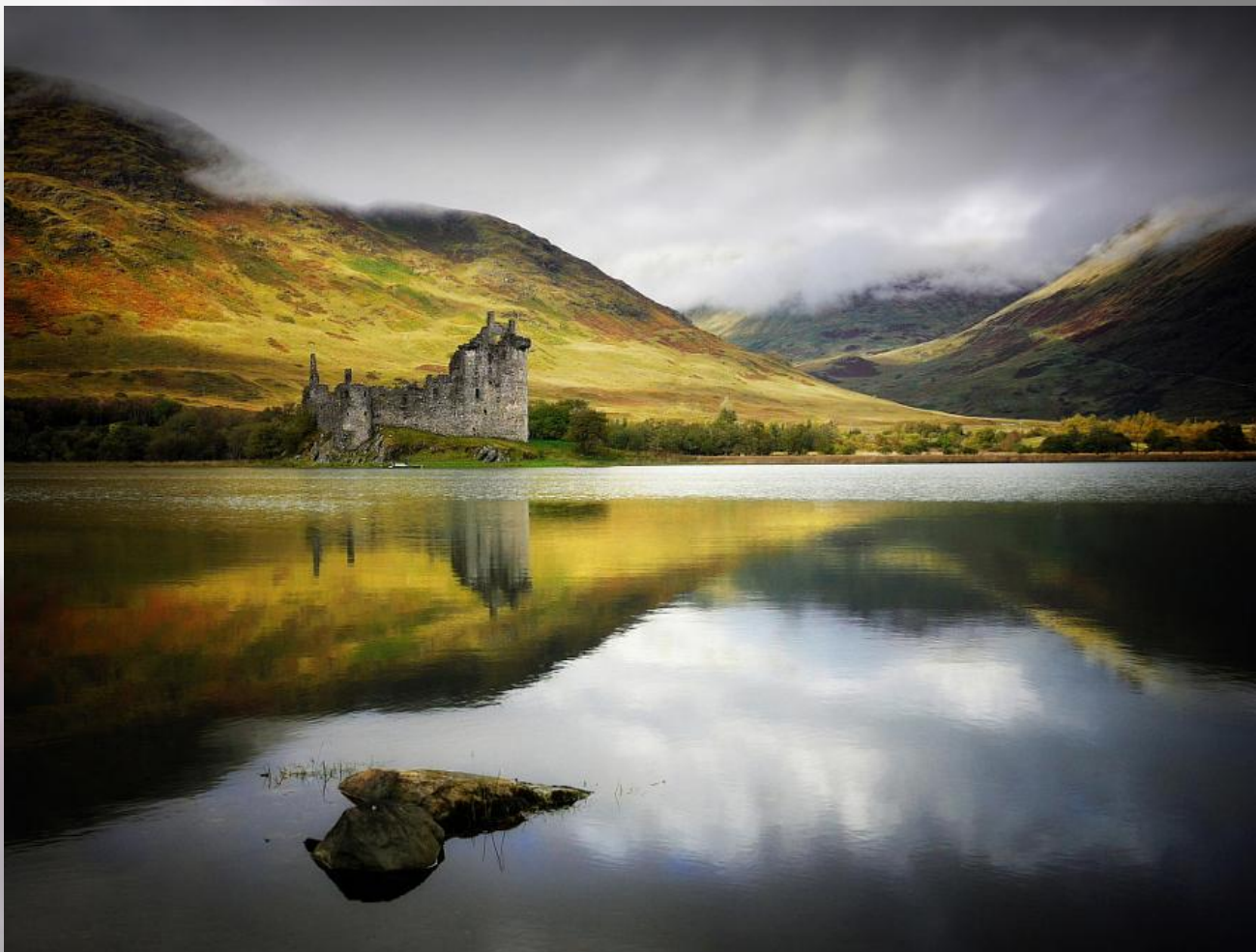


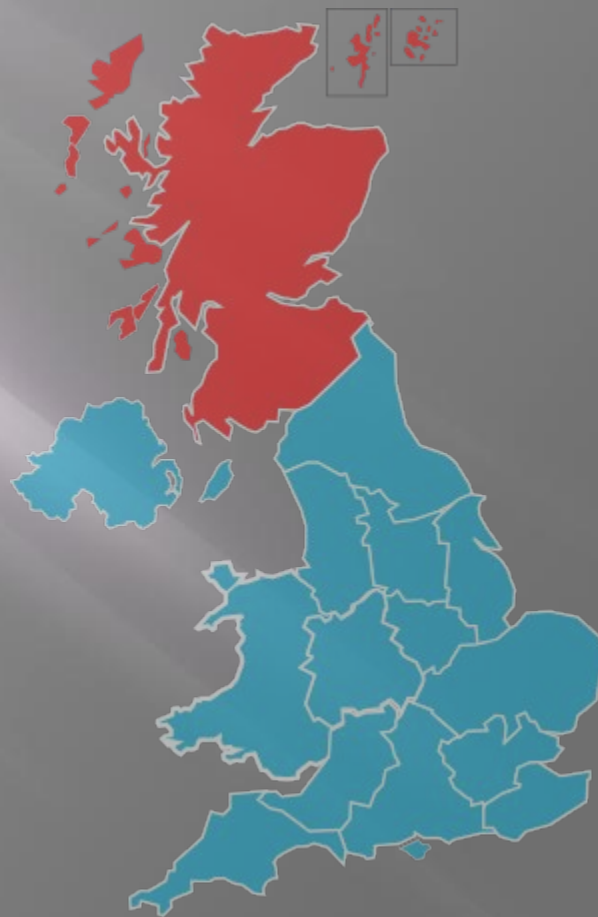
# ШОТЛАНДИЯ



# ШОТЛАНДИЯ

Шотландия (англ. и скотс Scotland, гэльск. Alba) — страна, являющаяся частью Соединённого Королевства Великобритании и Северной Ирландии.

Занимает северную часть острова Великобритания и граничит по суше с Англией.



# ШОТЛАНДИЯ

С других сторон окружена морями Атлантического океана: Северным морем на востоке, Северным проливом и Ирландским морем на западе и юго-западе.

Помимо территории на основном британском острове Шотландии также принадлежат около 790 малых островов, большинство которых необитаемы.



# ШОТЛАНДИЯ

Климат умеренный океанический. Благодаря тёплому атлантическому течению Гольфстрим температуры в Шотландии выше, чем в странах, пролегающих на



# ШОТЛАНДИЯ

Апостол Андрей считается покровителем Шотландии, согласно легенде, его мощи были перенесены в VIII веке из Константинополя в шотландский город Сент-Эндрюс. Изображения апостола, а также X-образного креста, на котором он, по преданию, был распят, служат символами Шотландии.



# ШОТЛАНДИЯ

Волынка —  
национальный  
музыкальный  
инструмент,  
неофициальный символ  
Шотландии.



# ШОТЛАНДИЯ

Герб и королевский штандарт изображают красного геральдического льва на золотом поле в окружении красной двойной каймы проросшей лилиями.

Гимн Шотландии, «Flower of Scotland».

Единорог традиционно входил во многие исторические шотландские гербы (часто в виде щитодержателя).



# ШОТЛАНДИЯ

Тартан — ткань с орнаментом из горизонтальных и вертикальных полос. Из ткани с таким орнаментом шьют национальную одежду Шотландии и в частности килты, в России её называют «шотландка». Рисунок тартана закреплён за тем или иным кланом или семейством, воинским подразделением или





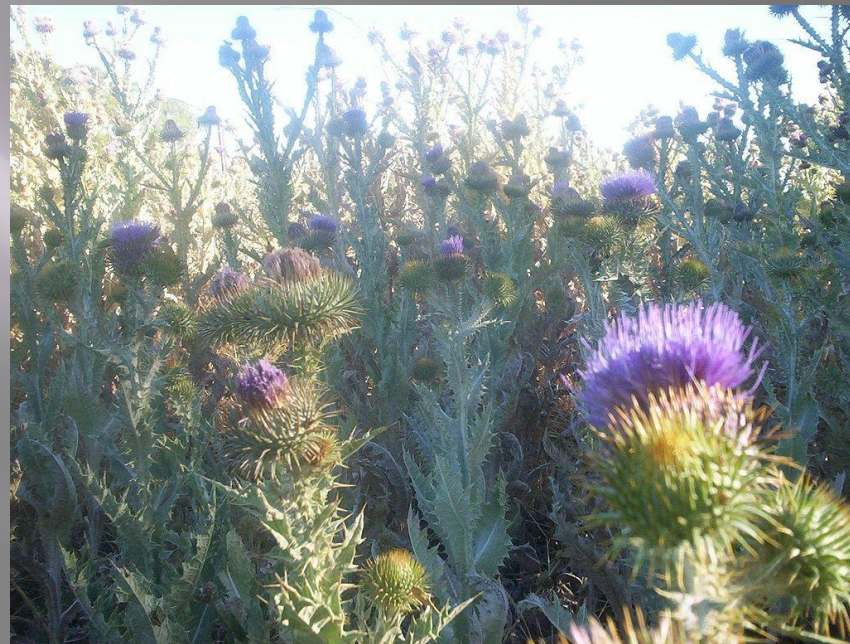
# ШОТЛАНДИЯ

Флаг Шотландии — представляет собой изображение белого Андреевского креста на небесно-синем полотнище.



# ШОТЛАНДИЯ

Цветок чертополоха является полуофициальным национальным символом Шотландии и изображается, в частности, на денежных знаках.



# ШОТЛАНДИЯ

По результатам переписи 2010 г. население Шотландии составляет 5,222 млн чел. Если бы Шотландия была независимым государством, она занимала бы 113 место по численности населения в мире. Шотландцы составляют 88 %, англичане — 7 %, ирландцы и поляки — по 50 тыс. чел., пакистанцы — 40 тыс. чел., китайцы и индийцы — по 20 тыс. чел., выходцы из Африки — 10 тыс. чел.

# ШОТЛАНДИЯ

Эдинбург — столица Шотландии и второй по размерам город страны после Глазго.

В XVIII веке Эдинбург стал центром Шотландского Просвещения что



# ШОТЛАНДИЯ

Глазго — крупнейший город страны, некогда бывший одним из лидирующих промышленных городов мира.



# ШОТЛАНДИЯ

Шотландии принадлежит часть вод Атлантического океана и, в частности, Северного моря, в которых имеются крупные нефтяные месторождения.

Третий по размеру город страны, Абердин, носит прозвище Нефтяной и энергетической столицы Европы.

