

**ХАРАКТЕРИСТИКА
ЦЕСТОД
ДИФИЛЛОБОТРИОЗ
ПЛОТОЯДНЫХ.
ДИПИЛИДИОЗ
ПЛОТОЯДНЫХ**

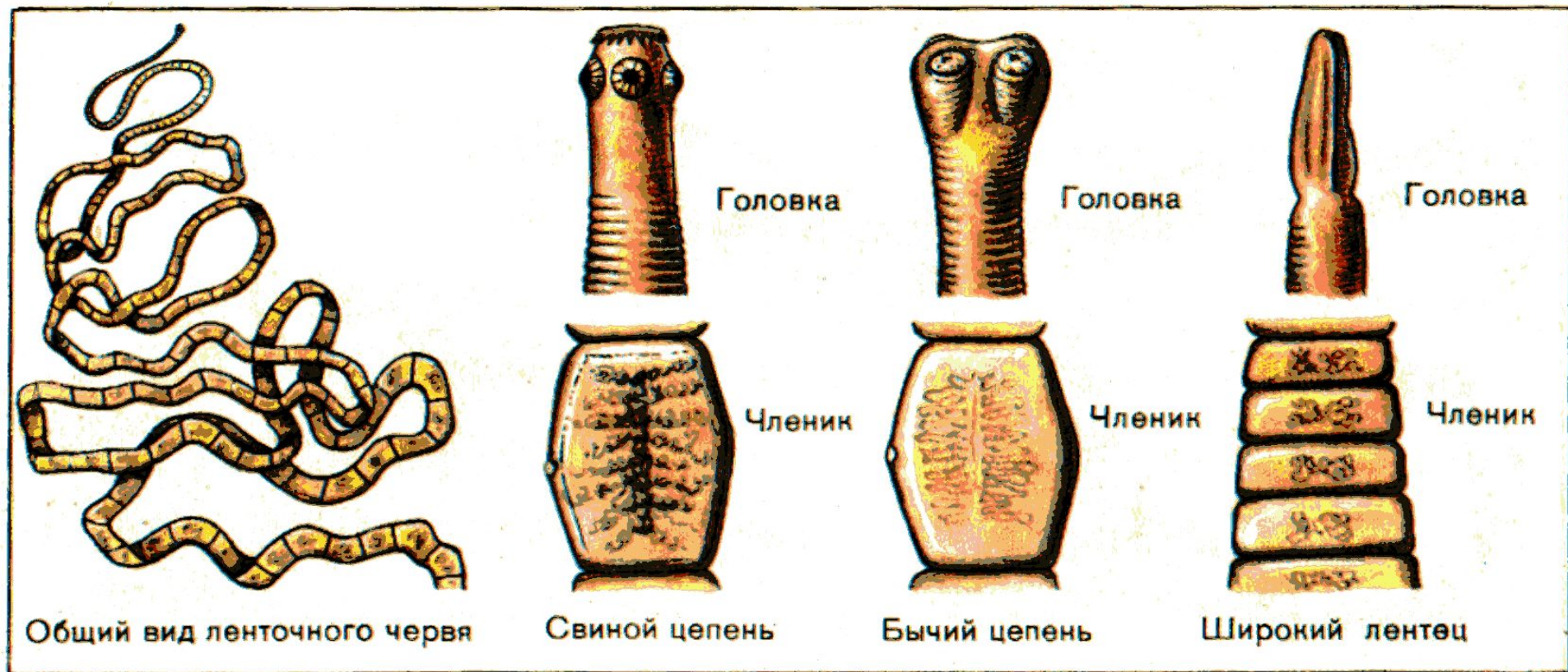
Царство: Animalia

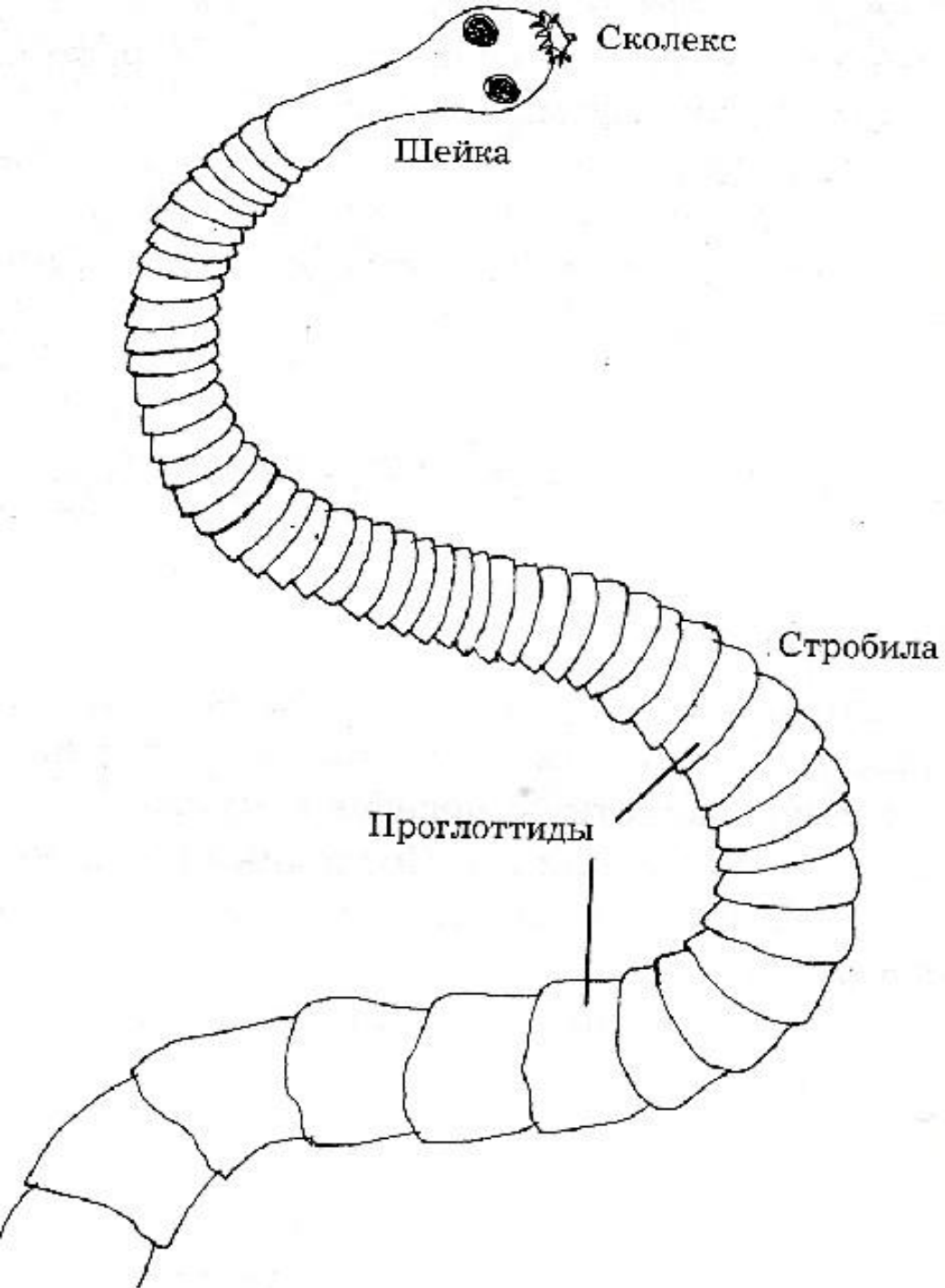
Тип Plathelminthes - плоские черви

Класс Cestoda – ленточные черви

Отряд Cyclophyllidea – цепни

Отряд Pseudophyllidea – лентецы





1. размер от 3-4 мм до 10 м;
2. тело состоит из 3 частей;
3. сколекс представлен 4 присосками, крючьями или 2 ботриями.

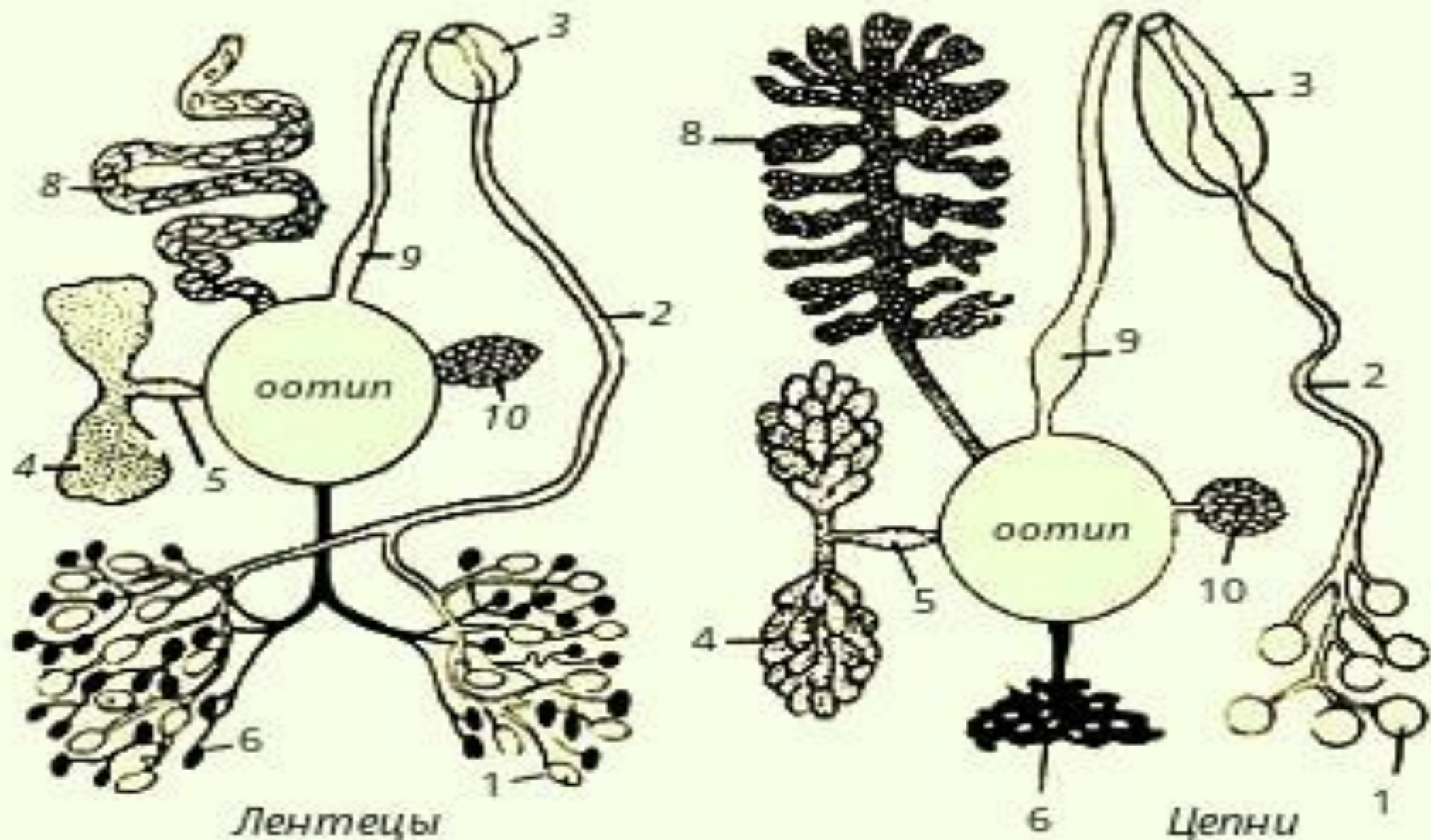


Схема строения половой системы цестод

1 - семенники, 2 - семяпроводы, 3 - циррус в циррусной сумке, 4 - яичник, 5 - яйцевод, 6 - желточник, 7 - оотип, 8 - матка, 9 - влагалище, 10 - тельце Мелиса

Личиночные стадии цепней

ЦИСТИЦЕРК – пузырьчатое образование, заполненное жидкостью и окруженное наружной соединительно-тканной капсулой, внутри пузыря имеется 1 сколекс.

ЦЕНУР - пузырьчатое образование, заполненное жидкостью и окруженное наружной соединительно-тканной капсулой, внутри пузыря имеется множество сколексов.

ЭХИНОКОКК – однокамерный пузырь сложного строения, заполненный гидатидозной жидкостью и гидатидозным «песком». Внутренняя герминативная оболочка продуцирует выводковые капсулы с одновременным формированием в них зародышевых сколексов и вторичных (дочерних) пузырей.

Личиночные стадии цепней

АЛЬВЕОКОКК – конгломерат мелких, неправильной формы пузырьков («многокамерный эхинококк»), в которых могут быть видны зародышевые сколексы в виде мелких точек.

ЦИСТИЦЕРКОИД – личинка, которая имеет расширенную переднюю часть с инвагинированным сколексом и заднюю в виде хвостового придатка, на котором находятся эмбриональные крючки.

СТРОБИЛОЦЕРК – личинка имеющая хорошо выраженный, вооруженный крупными крючками сколекс, с отходящей от него длиной ложночленистой стробилой, заканчивающейся на заднем конце небольшим пузырьком, наполненным жидкостью.

Личиночные стадии лентецов

ПРОЦЕРКОИД (от греч. «*pro*»-перед, раньше, вместо и «*kerkos*» хвост – личинка с удлинённым телом, на переднем конце которого есть углубления (первичные ботрии) и на заднем – шарообразный придаток с эмбриональными крючьями. Локализуются главным образом у ракообразных (веслоногих).

ПЛЕРОЦЕРКОИД (от греч. «*pleres*»-полный, законченный и «*kérkos*»-хвост) – личинка нечленистого строения, достигающая 2 – 80 см в длину, на переднем конце находится ботрии. Локализуется в различных видах рыб и амфибий.



ДИФИЛЛОБОТРИОЗ

Остро, подостро и хронически протекающая цестодозная болезнь плотоядных животных, в том числе человека, вызываемая цестодами *Diphyllobothrium latum* (семейство *Diphyllobothriidae*), характеризующаяся поражением тонкого отдела кишечника, сопровождающаяся повышенной жаждой, извращением аппетита, беспокойством, диареей и рвотой.



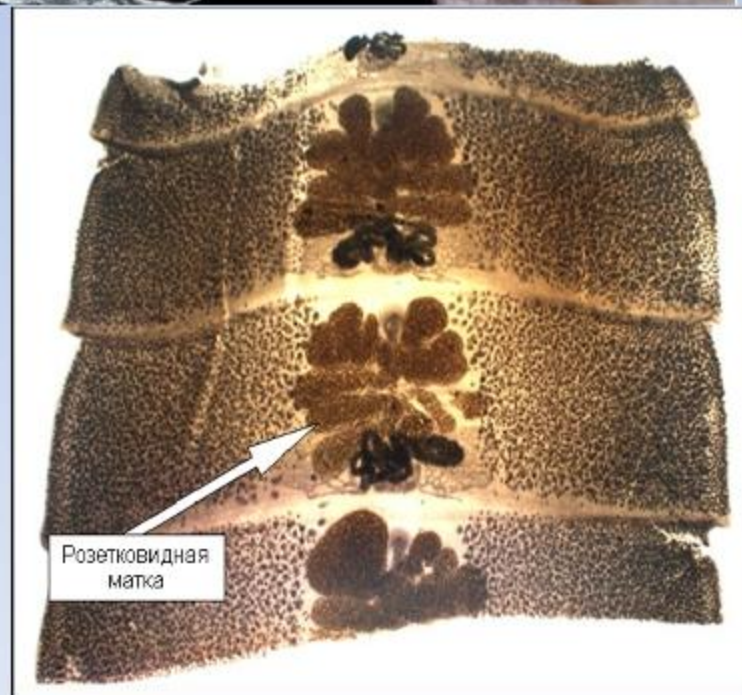
желто-белого цвета длиной у хищников 1-2 м, у человека до 10 м шириной до 1,5 см. на сколексе – две ботрии ширина члеников больше длины.

половые отверстия открываются по средней линии членика

петлевидная матка темно-коричневого цвета

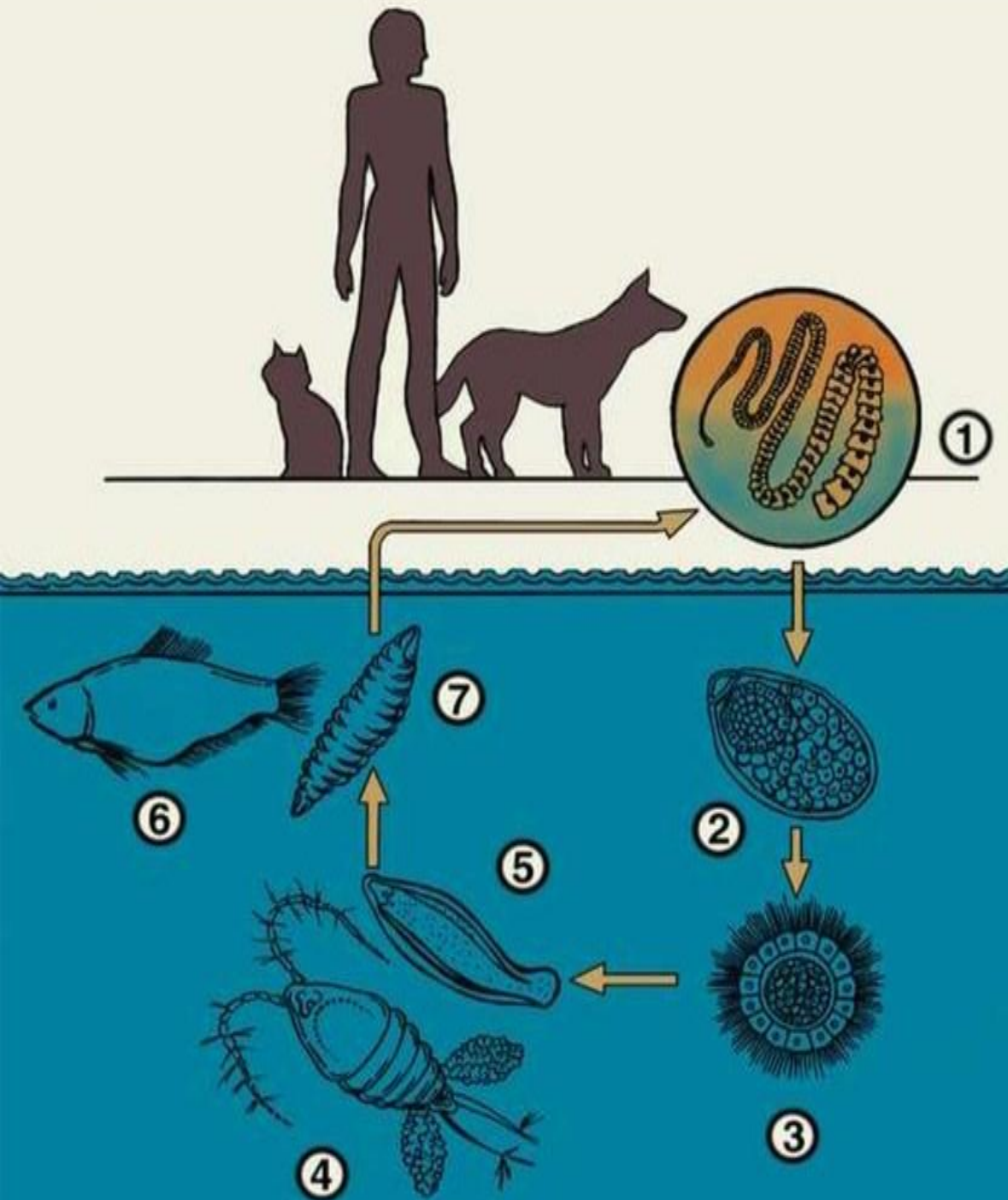
двухлопастной яичник в задней части членика.

**Широкий лентец –
возбудитель
дифиллоботриоза**









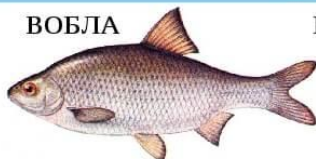
1. половозрелая стадия цестоды
2. яйцо
3. корацидий
4. рачок-циклоп
5. процеркоид
6. рыба
7. плероцеркоид

СЕМЕЙСТВО КАРПОВЫХ

КАРП



ВОБЛА



КАРАСЬ



ЛЕЩ



ПЛОТВА



ЯЗЬ



ТОЛСТОЛОБИК



ЛИНЬ



Хищные рыбы

щука



тунец



треска



сом



окунь



судак



форель



осетр

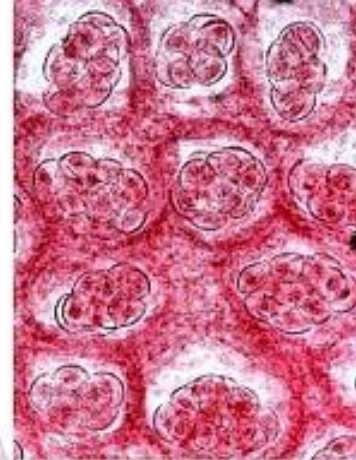
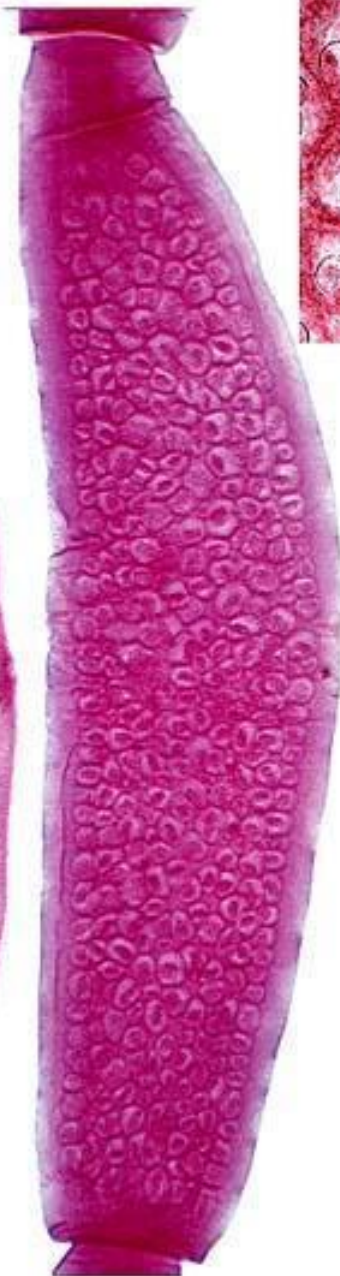
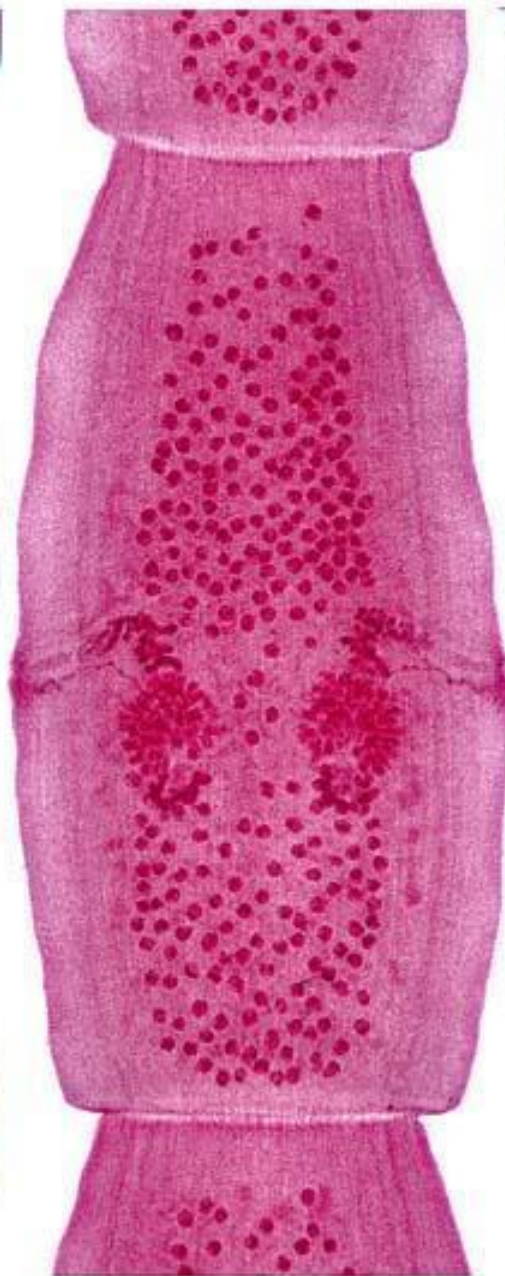


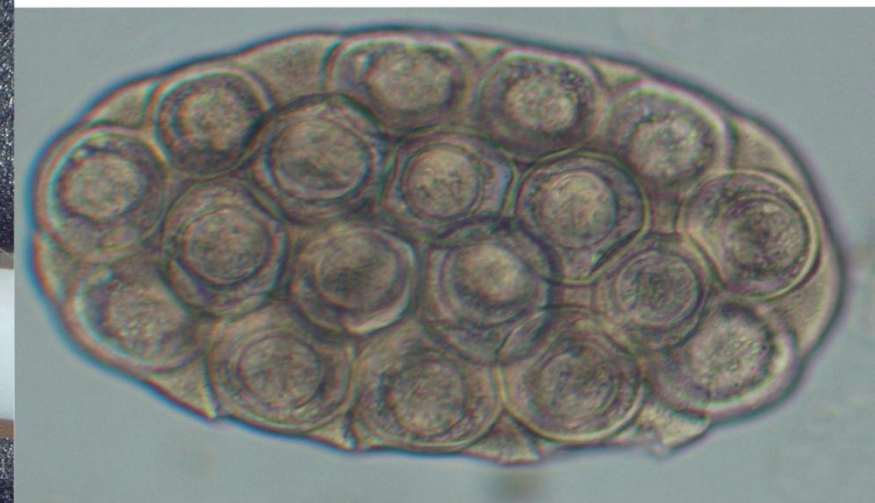
Хищные рыбы,
питаются
карповыми,
кумулируют
плероцеркоидов в
икре и
внутренних
органах.



ДИПИЛИДИОЗ

Остро, подостро и хронически протекающая цестодозная болезнь плотоядных животных, в том числе человека, вызываемая цестодами *Dipylidium caninum* (семейство Dipylidae), характеризующаяся поражением тонкого отдела кишечника, сопровождающаяся повышенной жаждой, извращением аппетита, беспокойством, диареей и рвотой.





Dipylidium caninum









Лечение

- Для лечения собак используют азинокс, азинокс плюс, альбен С в дозе 1 таб./5 кг.
- Фебтал применяют в дозе 1 таб./3 кг.
- Все препараты назначают однократно вместо утреннего кормления. Для удобства таблетки можно измельчать и смешивать с небольшим количеством лакомства. Также можно суспензировать и задавать с помощью шприца без иглы.
- Предварительной голодной диеты и назначения слабительных средств не требуется. Эти препараты не следует применять щенкам и котятм моложе 3-недельного возраста.