

АВТОНОМНАЯ НЕКОММЕРЧЕСКАЯ ОБРАЗОВАТЕЛЬНАЯ
ОРГАНИЗАЦИЯ ВЫСШЕГО ОБРАЗОВАНИЯ
«КАЛИНИНГРАДСКИЙ ИНСТИТУТ УПРАВЛЕНИЯ»
Кафедра: Информационные технологии

ДИПЛОМНЫЙ ПРОЕКТ НА ТЕМУ:

**«Разработка и внедрение системы безопасности организации на
базе серверной ОС Windows Server 2003»**

Автор дипломного проекта: Барков А.А.

Руководитель: Обливанюк В.О.

Цель работы – разработка системы безопасности доменной ЛВС

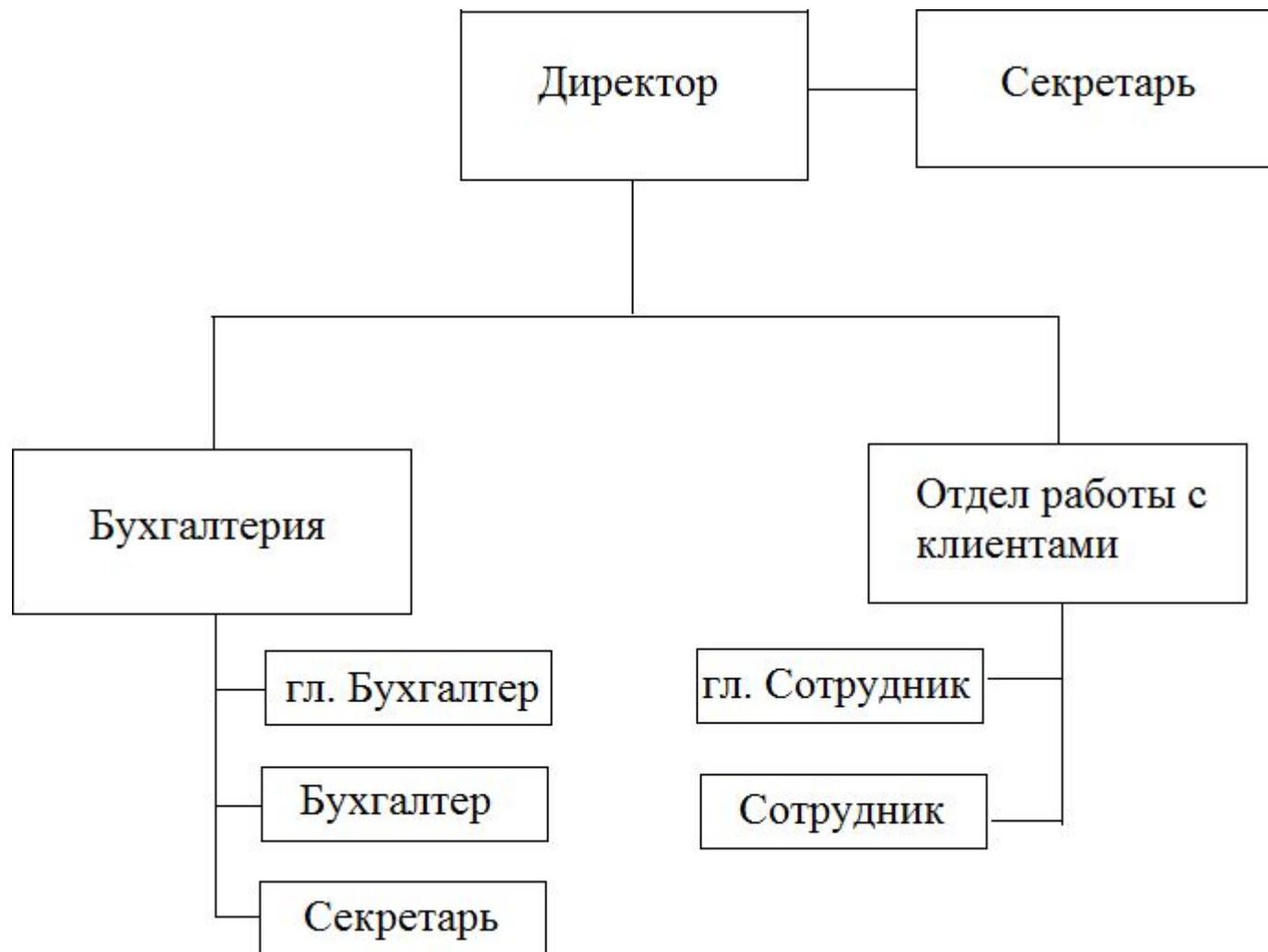
Задачи исследования:

1. Изучить нормативно-правовые и организационные основы деятельности (ГКУ «Миграционный центр»).
2. Оценить состояние программного и аппаратного обеспечения предприятия.
3. Разработать и внедрить доменную ЛВС.
4. Оценить эффективность рекомендуемых мероприятий.

Объект исследования – Государственное Казённое Учреждение «Миграционный центр»

Предмет исследования – системы безопасности ГКУ «Миграционный центр»

Структура предприятия



Оценка технической части учреждения.

Учреждение оснащено одноранговой сетью которая имеет следующие недостатки:

<i>Недостатки</i>
<input checked="" type="checkbox"/> необходимость помнить столько паролей, сколько имеется разделенных ресурсов (для сетей на основе Windows 95/98), либо имен и паролей для входа (для сетей на основе Windows NT/2000/XP);
<input checked="" type="checkbox"/> необходимость производить резервное копирование отдельно на каждом компьютере, чтобы защитить все совместно используемые данные;
<input checked="" type="checkbox"/> отсутствие возможности централизованного управления сетью и доступом к данным;
<input checked="" type="checkbox"/> как результат — низкая общая защищенность сети и данных

Мои предложения по улучшению технической части учреждения

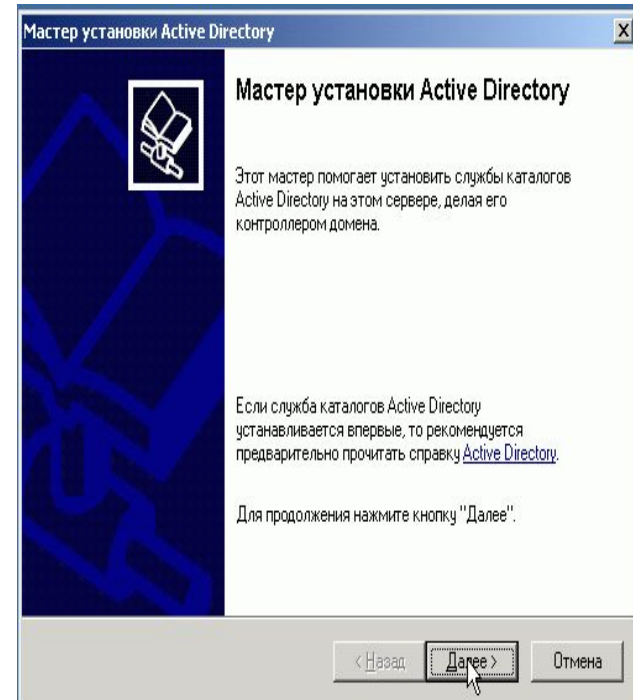
Проанализировав ситуацию я пришёл к выводу, что на данном учреждении необходимо установить доменную локально вычислительную сеть (ЛВС), которая имеет следующие преимущества, по сравнению с одноранговой сетью:

- Возможность контролировать посещение определённых сайтов пользователями компании. Ограничивать или разрешать доступ к тем или иным сайтам.
- Значительно повышается уровень безопасности хранения и использования конфиденциальных данных.
- Появляется возможность централизованного управления приложениями, установленными на компьютерах пользователей.
- Упрощаются задачи по инвентаризации и мониторингу техники и серверов.
- Многие задачи по автоматизации IT-процессов недоступны для использования в рабочей группе.

СОЗДАНИЕ КОНТРОЛЛЕРА ДОМЕНА ПОД WINDOWS SERVER 2003

Для внедрения доменной ЛВС потребуется создать контроллер домена, это делается в несколько этапов:

- Запустить мастер установки Active Directory
- выбираем вариант установки контроллера домена в новом домене
- выбираем вариант создания домена
- зададим имя домена и NetBIOS-имя
- выбираем место хранения базы данных и системной папки на диске
- проводим диагностику регистрации DNS
- задаём уровень разрешения
- создаём пароль
- ждём настройку AD
- Завершение создания контроллера домена



Создание учётных записей пользователей, группы и организационных подразделений

Далее нужно разработать учётные записи пользователей, как указано в таблице 1.

Таблица 1. – учётные записи пользователей

Организационное подразделение	Группы	Имя		
		Имя входа		
		Пароль		
ГКУ-МЦ	Бухгалтеры	Главный. бухгалтер	Бухгалтер	Секретарь бухгалтерии
		ГБ	Бухгалтер	Секретарь-Б
		начальный	начальный	начальный
	ОРсК	Главный сотрудник	Сотрудник	
		ГС	Сотрудник	
		начальный	начальный	
	Управление	Директор	Секретарь	
		Директор	Секретарь	
		начальный	начальный	

Создание общих ресурсов

Следующим шагом создаются общие ресурсы, в соответствии с таблицей 2.

Таблица 2. Общие ресурсы и права доступа.

Имя ресурса (сетевая папка)	Права доступа (для групп)		
	Управление	Бухгалтеры	ОРсК
Управление	Полный	Чтение и выполнение	Чтение и выполнение
Бухгалтерия	Полный	Полный (кроме смены разрешений и владельца)	Чтение и выполнение
ОРсК	Полный	Чтение и выполнение	Полный (кроме смены разрешений и владельца)
Общая	Полный	Полный (кроме удаления)	Полный (кроме удаления)

ПРИМЕЧАНИЕ: группа «Администраторы домена» имеют полный доступ ко всем общим ресурсам.



Анализ нововведённой системы безопасности домена

После внедрения и наблюдения за нововведённой ЛВС работоспособность и практичность сети значительно возросла, кроме того, нагрузка на сеть снизилась до минимума, что в свою очередь повлекло за собой более комфортную работу с информацией.

АВТОНОМНАЯ НЕКОММЕРЧЕСКАЯ ОБРАЗОВАТЕЛЬНАЯ
ОРГАНИЗАЦИЯ ВЫСШЕГО ОБРАЗОВАНИЯ
«КАЛИНИНГРАДСКИЙ ИНСТИТУТ УПРАВЛЕНИЯ»
Кафедра: Информационные технологии

ДИПЛОМНЫЙ ПРОЕКТ НА ТЕМУ:

**«Разработка и внедрение системы безопасности организации на
базе серверной ОС Windows Server 2003»**

Автор дипломного проекта: Барков А.А.

Руководитель: Обливанюк В.О.



Спасибо за внимание!