

# ДЕКОРАТИВНО -ПРИКЛАДНОЕ ИСКУССТВО

# «МАСТЕРА И ПОДМАСТЕРЬЯ»

I тур

# БИСЕР

Существует легенда о появлении ... Кусочки слюды, попавшие в костер бедуинов-кочевников, превратились в мелкие, прозрачные капли.

В 1754 году была открыта фабрика по производству....., стекляруса, стекла для мозаики. Особые старания приложил М.В. Ломоносов.



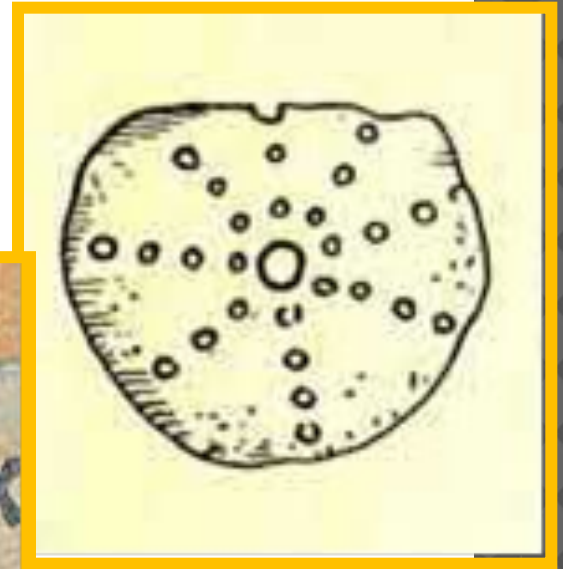
# БЕРЕСТА

Легкий природный материал, почитаемый издавна для изготовления посуды и других изделий. Зайдя в крестьянский дом, можно было увидеть много утвари из этого материала, столь необходимой в хозяйстве: корзины, сумки, короба, туеса, солонки, плошки, ступни, брусочки.



# НАПЁРСТОК

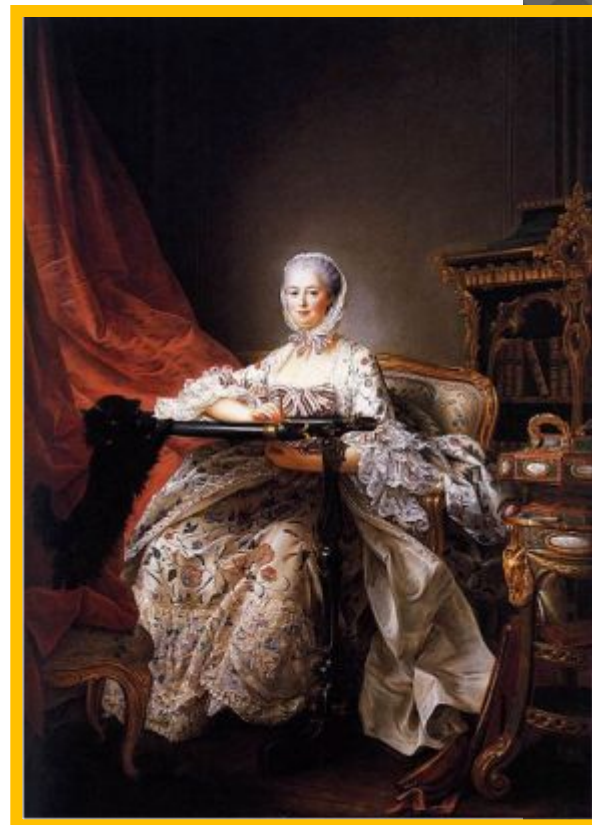
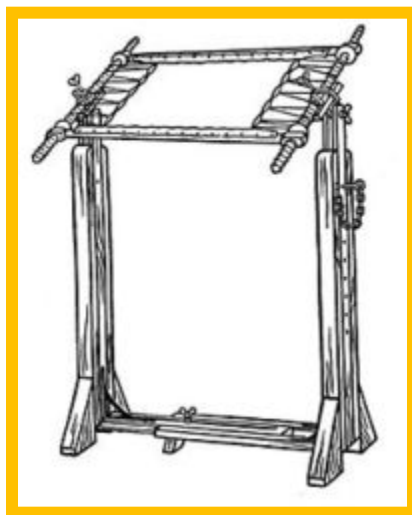
Название этого приспособления для шитья и рукоделия произошло от устаревшего названия пальцев. Древнейшие сохранившиеся напёрстки сделаны из золота, бронзы и серебра.



# ПЯЛЬЦЫ

Слово ..... произошло от слова пялить — растягивать, распинать, туго натягивать. В свою очередь слов пялить происходит от пяло «рама, на которую напяливается кожа». Ранее их делали из дерева, кости, в том числе слоновой.

Мадам Помпадур за вышиванием (National Gallery, London) \* Date: 1763-64 \* Painter: François-Hubert Drouais



# БАГЕТ

Для того чтобы картина удачно смотрелась, ей недостаточно иметь высокую художественную ценность. Она должна хорошо вписываться в окружающий интерьер. И основная роль в этом лежит на оформлении картины - на ..... рамке.

..... рамка - это рамка из деревянных планок с фигурно вырезанным профилем.



# БАКЛУШИ

Известные на Руси мастера по вырезанию ложек назывались ложкарями, заготовки для ложек - ..... готовили подмастерья, раскалывали чурбан на куски - дело несложное, поэтому появилось переносное значение «бить .....», т.е. ничего не делать.





**« РУСЬ  
МАСТЕРОВАЯ»»**

**II тур**

# ЖЕМЧУГ

На Руси речной ..... носили даже девочки крестьянского сословия. В старину его добычей занимались и на Ангаре, правда в незначительных количествах. Как отмечали знающие люди, он водился во всех реках, куда в избытке заходила на нерест рыба. Ангарский .... был мельче морского, но весьма ценился по красоте.



Портрет императрицы Марии Федоровны в жемчужном уборе работы Ивана Крамского (1880-е гг.) Санкт-Петербург, Государственный Эрмитаж

# ХОХЛОМА

..... – старинный русский народный промысел, родившийся в XVII веке в округе Нижнего Новгорода.

..... представляет собой *декоративную роспись* деревянной посуды и мебели, выполненную чёрным и красным, а также, изредка, зелёным, желтым цветом по золотистому фону.



# КРУЖЕВА

Вологодское .....  
восходит к 16–17 вв., но  
как промысел  
существует  
с первой четверти XIX  
века. Вологодский .....  
промысел возник в 1820  
году,  
когда крепостные  
местных помещиков  
стали плести ....., .....  
на Руси носили  
ещё в 13 веке.



# ПАВЛОВО- ПОСАДСКИЕ ПЛАТКИ

С 1795 года начинается история Павлово-Посадского художественного промысла, прославившегося богатством цветочных узоров нарядных шалей и платков, ставших известными далеко за пределами России.

*А ты все та же - лес, да поле,  
Да плат узорный до бровей...*  
А.Блок



# МАТРЁШКА

Прообразом её является деревянная фигурка японского мудреца Фукурумы, выполненная с большим юмором, с головой вытянутой вверх от многочисленных раздумий.

Идея создания этой игрушки прижилась на Руси, и сейчас это изделие считается исконно русским сувениром.



# ДЫМКОВСКАЯ ИГРУШКА

Глиняные лепные расписные фигурки людей и животных; один из русских народных художественных промыслов, которым заняты главным образом женщины, издавна существующий в заречной слободе Дымково близ г. Вятка.



# ПАЛЕХСКАЯ МИНИАТЮРА

Своеобразное и тонкое искусство лаковой миниатюры Палеха вобрало в себя принципы древнерусской живописи и народного творчества.

В настоящее время палехская миниатюра является неотъемлемой частью отечественного декоративно-прикладного искусства в целом.





# ГЖЕЛЬ

Гжель является основным центром отечественной высокохудожественной керамики, где сформировались и нашли отражение ее лучшие многовековые черты, связанные с высшими достижениями декоративно-прикладного искусства.



«НЕ КРАСНА ИЗБА  
УГЛАМИ...»

III тур

# ПРЯЛКА

Прялка сопровождала девушку от рождения до замужества.

Личную, подписанную прялку не давали в займы, иначе, как считалось, будет пожар или погибнут пчелы. На Русском Севере парень, написавший на прялке девушки свое имя, обязан был на ней жениться. Обычно жених дарил девушке новую, сделанную и украшенную своими руками прялку.



# ЛОСКУТНОЕ ОДЕЯЛО

Шитьё из лоскутов получило широкое распространение во второй половине XIX века с появлением в продаже заграничного ситца.

К ткани во все времена относились очень бережно, каждый лоскуток у умелой хозяйки шел в дело.



Свадебное лоскутное одеяло "Сказочный цветок", автор Лобанова Татьяна, г. Иваново

# КОСНИК

Накосник (косник) - в XV-XVII веках в России украшение кос с помощью кусочка бересты или кожи, обтянутых дорогой тканью.

Вид женского аксессуара для украшения девичьей косы и несущий функцию оберега девичьей чистоты, нравственного и физического здоровья невесты.

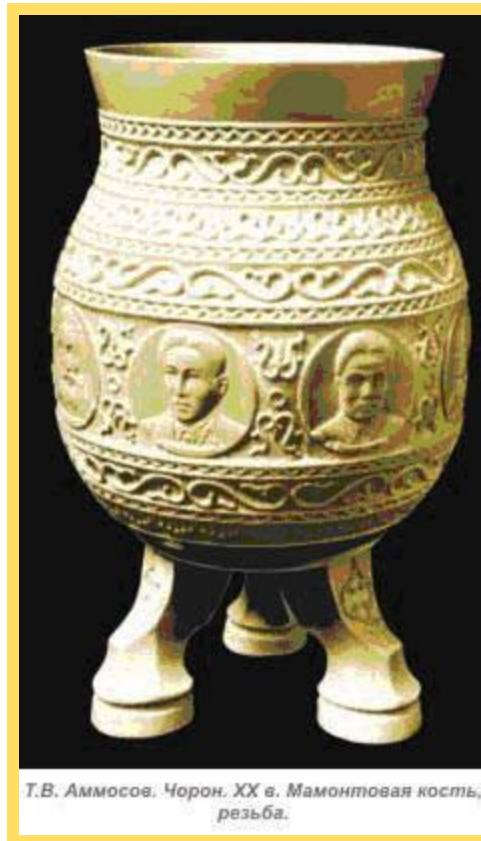


«КРАЙ СЕВЕРНЫЙ»

IV тур

# ЧОРОН

Традиционный якутский  
сосуд из дерева или кости,  
украшенный резьбой.

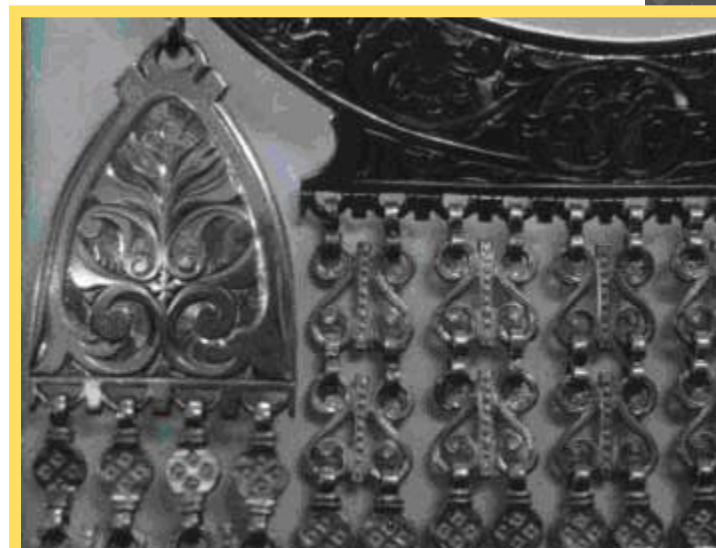


Бурцев М. Н. Чорон треногий.  
Дерево, резьба.

# СЕРЕБРО

Якутские кузнецы-ювелиры ценили этот металл за его замечательные свойства: легко поддавался гравировке и вместе с тем был довольно

за его



*И. Захаров. Фрагмент нагрудного украшения (с треугольной пластиной). XX в. Серебро, ковка, гравировка, чеканка.*



Родионов Г. Н. 1945 Рельеф из серии «Олонхо Ньургун Боотур Стремительный». 2007 Бивень мамонта, дерево, рельефная резьба. 16x55x9

# БИВЕНЬ МАМОНТА, РЕЗЬБА ПО КОСТИ

С глубокой древности сохранились предметы быта, календари, наконечники стрел из этого прочного, красивого материала, который называли «голубой костью».



А.В. Федоров. 1946 г. Ножны с точилом. Мамонтовая кость, металл.  
Резьба, чеканка.

# КОНСКОЕ УБРАНСТВО, ЧЕПРАК

Конь был священен у якутов, символизировал собой небо, поэтому женщины с особым изыском украшали конское убранство (чепраки, покрывала на седла).

Макарова В. В. 1956 Комплект конского убранства: чепрак, кычимы. 2006 Сукно, вышивка.



Попова З. И. 1954  
Комплект конского  
убранства: чепрак,  
кычимы, лэпсэ.  
2009 Сукно,  
металлические  
бляшки,  
бисер, ровдуга



# КОРОБКА ДЛЯ РУКОДЕЛИЯ

Этот предмет был обязательным в приданом якутской невесты и распространен повсеместно. Он мог быть круглой, квадратной формы, щедро украшенный орнаментом. Содержал все необходимое для выполнения мелких работ.

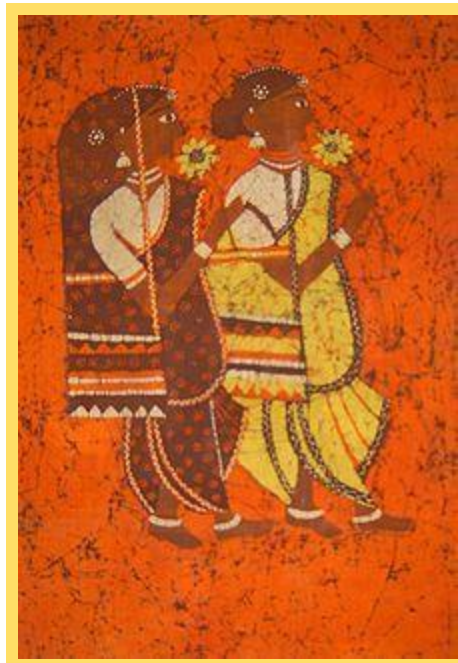


# « МИРОВОЕ ИСКУССТВО»»

V тур

# БАТИК

Техника росписи ткани, пришедшая к нам из восточных стран – Индии, Китая. Батик — *batik* — индонезийское слово. В переводе с индонезийского оно означает «капля воска». *Membatik* — рисовать, покрывать каплями, штриховать.



# ЭРМИТАЖ

Самая большая галерея мира находится в России и состоит из 322 залов, которые вмещают около 3 миллионов произведений искусства. Нынешнее здание дворца (пятое) построено в 1754—1762 годах итальянским архитектором Б. Ф. Растрелли в стиле пышного елизаветинского барокко с элементами французского рококо в интерьерах.



# ВИТРАЖИ

Произведение декоративного искусства изобразительного или орнаментального характера из цветного стекла, рассчитанное на сквозное освещение и предназначенное для заполнения проёма, чаще всего оконного, в каком-либо архитектурном сооружении. Витраж (фр. *vitre* — оконное стекло, от лат. *vitrum* — стекло)



# СКУЛЬПТУРА

Греки были великолепными творцами в литературе, архитектуре, но этим видом искусства греки овладели в совершенстве.

- ◉ «Венера Милосская» (Афродита с острова Милос) — знаменитая древнегреческая скульптура, созданная приблизительно между 130 и 100 годами до нашей эры.





# ДЖОКОНДА

Мона Лиза (также известная как Джоконда) — портрет молодой женщины, написанный итальянским художником Леонардо да Винчи около 1503 года. Картина является одним из самых известных произведений живописи в мире



Мона Лиза ( Джоконда)  
Леонардо да Винчи  
около 1503 г.

# АНДРЕЙ РУБЛЁВ

Автор известной алтарной иконы «Троица», известный русский иконописец, имя, ставшее символом Святой Руси, символом непостижимого древнерусского искусства, символом великого русского человека, каким он может и должен быть.

»)  
ек  
дерево, темпера. 142×114 см  
Государственная Третьяковская галерея, Москва

