

Тема: Особливості роботи з графічними об'єктами під час створення комп'ютерних публікацій. Зв'язки між об'єктами публікації



## Мета:

- **навчальна:** ознайомити особливостями роботи з графічними об'єктами комп'ютерної публікації, створенням зв'язків між об'єктами, сформуванати поняття зв'язані об'єкти; поглибити знання учнів про програму MS Publisher, формувати вміння створювати публікації, встановлювати зв'язки між об'єктами, здійснювати пошук інформації, її зв'язки та оцінювання;
- **розвивальна:** розвивати інтелектуальні здібності учнів, пізнавальний інтерес до предмету інформатики, комп'ютерної техніки.
- **виховна:** виховувати професійні риси, почуття відповідальності, вміння об'єктивно оцінювати себе та інших, інформаційні компетенції.

# Методичний прийом «Лицарський турнір»



# Метод «Мозковий штурм»

1. Назвіть види публікацій.
2. Назвіть макети, що входять до публікацій для друку.
3. Назвіть макети для розташування у мережі Інтернет.
4. Як називається розділ макетів для офісної документації?
5. Призначення порожніх публікацій.
6. Які параметри можна встановити в області завдань програми MS Publisher?

# Метод «Коло думок»

**БЕСПРОЦЕНТНАЯ  
ССУДА**

**БАНК  
ERSTE**

«прекрасно при  
«абсолютно прав  
«максимально эффек

г. Луганск, кв. Ерѐменко, 7, офіс 11, 3т



	ЯНВАРЬ	ФЕВРАЛЬ	МАРТ	АПРЕЛЬ	МАЙ	ИЮНЬ	
Пн	5 12 19 26	2 9 16 23	2 9 16 23 30	6 13 20 27	4 11 18 25	1 8 15 22 29	Пн
Вт	6 13 20 27	3 10 17 24	3 10 17 24 31	7 14 21 28	5 12 19 26	2 9 16 23 30	Вт
Ср	7 14 21 28	4 11 18 25	4 11 18 25	1 8 15 22 29	6 13 20 27	3 10 17 24	Ср
Чт	1 8 15 22 29	5 12 19 26	5 12 19 26	2 9 16 23 30	7 14 21 28	4 11 18 25	Чт
Пт	2 9 16 23 30	6 13 20 27	6 13 20 27	3 10 17 24	1 8 15 22 29	5 12 19 26	Пт
Сб	3 10 17 24 31	7 14 21 28	7 14 21 28	4 11 18 25	2 9 16 23 30	6 13 20 27	Сб
Вс	4 11 18 25	1 8 15 22	1 8 15 22 29	5 12 19 26	3 10 17 24 31	7 14 21 28	Вс
	ИЮЛЬ	АВГУСТ	СЕНТЯБРЬ	ОКТЯБРЬ	НОЯБРЬ	ДЕКАБРЬ	
Пн	6 13 20 27	3 10 17 24 31	7 14 21 28	5 12 19 26	2 9 16 23 30	7 14 21 28	Пн
Вт	7 14 21 28	4 11 18 25	1 8 15 22 29	6 13 20 27	3 10 17 24	1 8 15 22 29	Вт
Ср	1 8 15 22 29	5 12 19 26	2 9 16 23 30	7 14 21 28	4 11 18 25	2 9 16 23 30	Ср
Чт	2 9 16 23 30	6 13 20 27	3 10 17 24	1 8 15 22 29	5 12 19 26	3 10 17 24 31	Чт
Пт	3 10 17 24 31	7 14 21 28	4 11 18 25	2 9 16 23 30	6 13 20 27	4 11 18 25	Пт
Сб	4 11 18 25	1 8 15 22 29	5 12 19 26	3 10 17 24 31	7 14 21 28	5 12 19 26	Сб
Вс	5 12 19 26	2 9 16 23 30	6 13 20 27	4 11 18 25	1 8 15 22 29	6 13 20 27	Вс

**МАСЛА ДО ВАНТАЖНОЇ  
ТА С/Г ТЕХНІКИ**

**двигунні • гідравлічні • трансмісійні  
• індустриальні масла**



**• антифризи • тосоли • акумулятори**

**м. Луцьк, вул. Мамсурова, 8-Б**

**тел.: /0332/ 78 01 66, /067/ 36 11 860**

# Метод «Коло думок»

## ВБЕРЕЖИ СЕБЕ ВІД ТУБЕРКУЛЬОЗУ

**ТУБЕРКУЛЬОЗ** - це інфекційне захворювання, збудником якого є мікобактерія туберкульозу – паличка Коха.

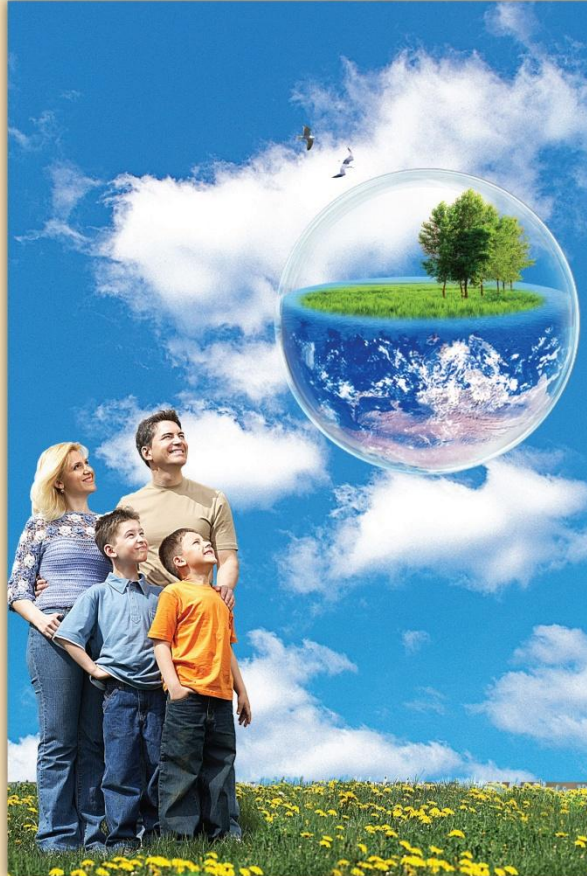
*Ураження може відбутися при:*

- спілкуванні з хворим на відкриту форму туберкульозу;
- потрапляння мікобактерій туберкульозу з пилом в організм через легені, побутові речі, посуд та постіль;
- вживанні продуктів від хворих на туберкульоз свійських сільськогосподарських тварин.

*Ризик захворіти на туберкульоз мають люди при:*

- неповноцінному щепленні;
- недостатньому та нераціональному харчуванні;
- поганих житлових умовах;
- виснажливій праці;
- зниженому імунітеті;
- зловживанні алкоголем і тютюнопалінням;
- тривалому стресі та депресії.

*Надзвичайно високий ризик захворіти мають діти, які спілкуються з хворими на відкриту форму туберкульозу при неповноцінному щепленні.*



### ПРОФІЛАКТИКА ТУБЕРКУЛЬОЗУ.

*Ведення здорового способу життя:*

- повноцінне раціональне харчування;
- відмова від тютюнопаління;
- не зловживання алкоголем;
- чисте повітря та доброякісна вода;
- дотримання режиму праці і відпочинку;
- заняття фізичною культурою для здоров'я.

*Повноцінне щеплення.*

*Раннє виявлення туберкульозу:*

- у дітей до 15-ти років шляхом туберкулінової діагностики;
- у дорослих - флюорографічне обстеження легенів один раз у 2 роки;
- групам ризику - щорічне флюорографічне обстеження та аналіз мокроті на вміст палички Коха.

*Зверніться до лікаря, якщо у Вас:*

- стійкий кашель з виділенням мокроті;
- тривале підвищення температури тіла;
- втрата апетиту;
- безпричинне схуднення;
- надмірні нічні потовиділення;
- задуха.

## Пам'ятайте!

Туберкульоз значно легше попередити, ніж лікувати!

Вчасне виявлення захворювання та кваліфіковане лікування забезпечить подолання хвороби.

Головне управління охорони здоров'я Чернівецької обласної державної адміністрації. Обласний центр здоров'я. Відповідальний за випуск В. Задорожний

Друк ТОВ «ДрукАрт», Чернівці, 2010 р.

### Сервіс – Диспетчер графіки

Публикация1 - Microsoft Publisher - печатная публикация

Файл Правка Вид Вставка Формат Сервис Таблица Расположение Окно Справка

Введите вопрос

Задачи Publisher

Диспетчер графики

Параметры отображения

Показать: Все рисунки

Сортировать по: Имя файла

Показать эскиз

Выберите рисунок

DD01630\_.wmf Страница 1

RH02058U.BMP Страница 1

RH02071U.bmp Страница 2

RH02470U.bmp Страница 2

Рисунок 572 Страница 1

Изменить отображение рисунка...

Справка диспетчера графики

Заголовок задней панели

Эта статья может состоять не более чем из 50-100 слов.

Использование графики позволяет усилить содержательную часть бюллетеня.

Вложите на ваш материал и ответьте на вопрос, помогает ли рисунок выразить вашу мысль. Избегайте использования изображений, не относящихся к содержанию текста.

В Microsoft Publisher имеются тысячи графических клипов, из которых вы можете выбрать наиболее подходящий типовой бюллетеню. Для создания логотипов и знаков используйте несколько инструментов.

Выбранное изображение поместите рядом с текстом. Подпись под изображением поместите рядом с изображением.

Последняя подпись под рисунком.

Организация

Блок-схема

Сведения о товаре или услуге

Телефон: (930555-05-05)

7,950; 21,320 см

RU

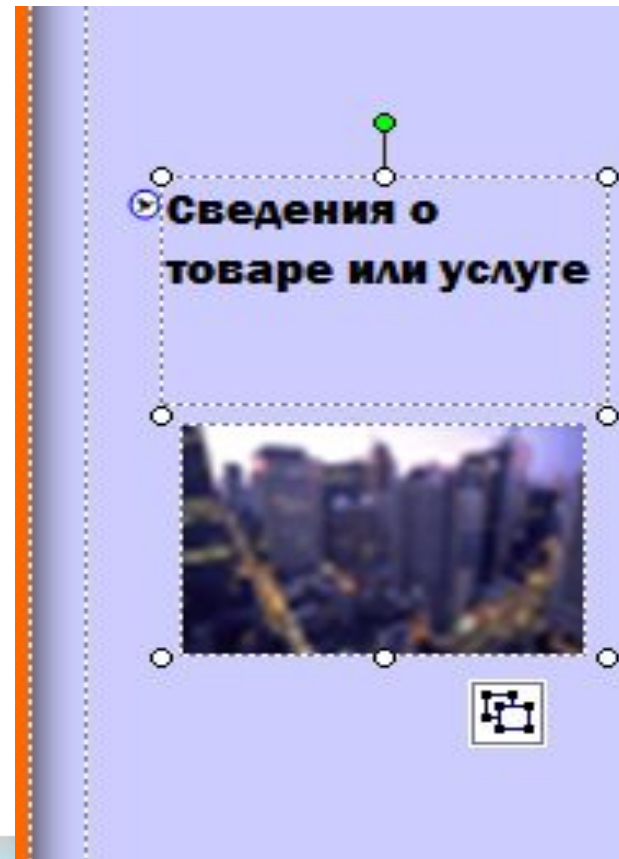
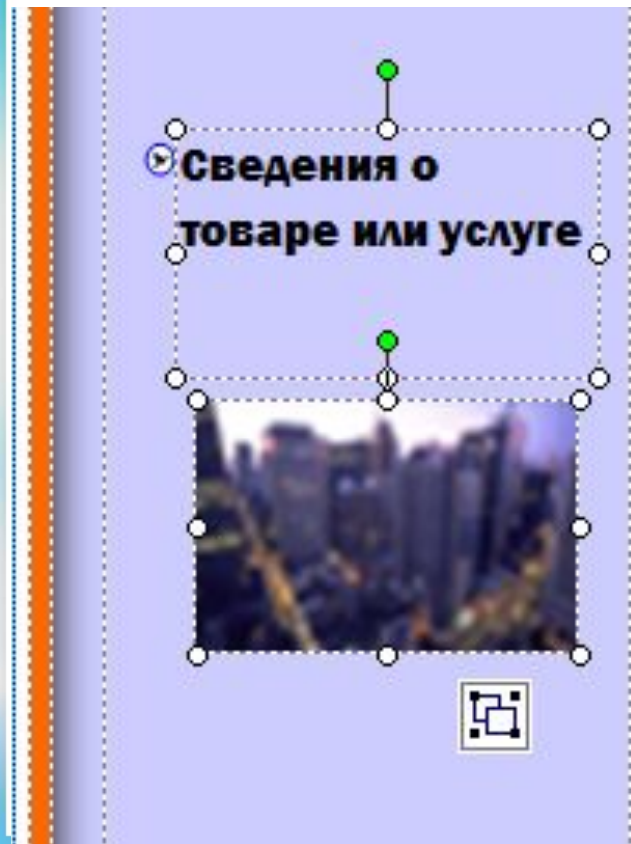
11:07 02.12.2012



*Згрупувати об'єкти*



*Розгрупувати об'єкти*





# Панель для налаштування зображення



# Панель об'єктів



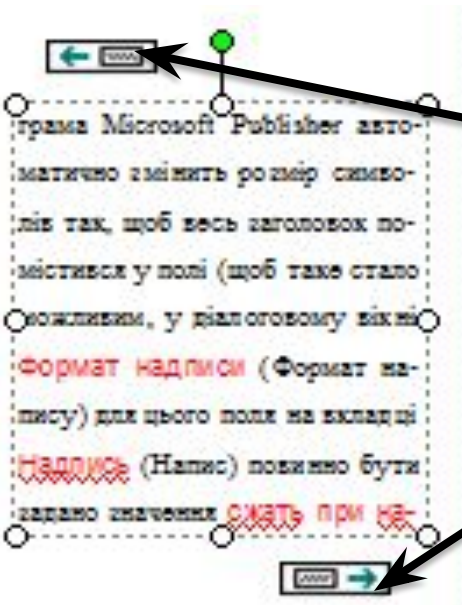
# Створення зв'язків між об'єктами

**Особливості роботи з текстом у видавничих системах**

Припустимо, що ви почали вводити текст і раптом виявили, що у відведених рамках місця більше немає. Якщо це стандартне текстове поле для заголовка, то про-

**ПОВЕРНИ** (стиснути в разі накладання) перемикача **АВТОРАЗМЕЩЕНИЕ** **ТЕКСТА** (Авторозміщення тексту)).

Якщо ж це звичайний текстовий блок (зі значенням **Без автоподбору** (без автопідбору) перемикача **АВТОРАЗМЕЩЕНИЕ**



Перейти до попереднього текстового поля

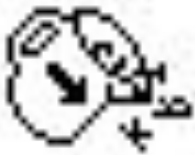
Перейти до наступного текстового поля



**Створити зв'язок з наступним  
написом**



**Курсор набуде вигляду глечика**



**Клацніть блок, у якому повинна  
продовжуватись стаття**



**Розірвати зв'язок з наступним  
написом**