
ПРИЕМЫ ПЕРЕДАЧИ ПЛАНОВОСТИ И ПРОСТРАНСТВА В ЖИВОПИСНОМ НАТЮРМОРТЕ



Пространство как композиционный ф

- *Пространство в натюрморте*
- *- это среда, в которую погружены предметы, и существенный компонент их характеристики.*
- *В этой среде вещам и людям может быть тесно и просторно, уютно и пустынно. В ней можно увидеть жизнь или только ее отвлеченный образ*



Елена Базанова

Tsukiyo Ono

Перспектива

- *Перспектива* (фр. *perspective* от лат. *perspicere* — смотреть сквозь) — техника изображения **пространственных объектов** на какой-либо поверхности в соответствии с теми кажущимися сокращениями их размеров, **изменениями очертаний формы и светотеневых отношений**, которые наблюдаются в *натуре*



Карпан Александр. Старое стекло. Бум., акварель. 50см x 70см. 2015 г.



Карпан Александр. Натюрморт с корзинкой . Бум., акварель. 55см x 75см. 2016 г.

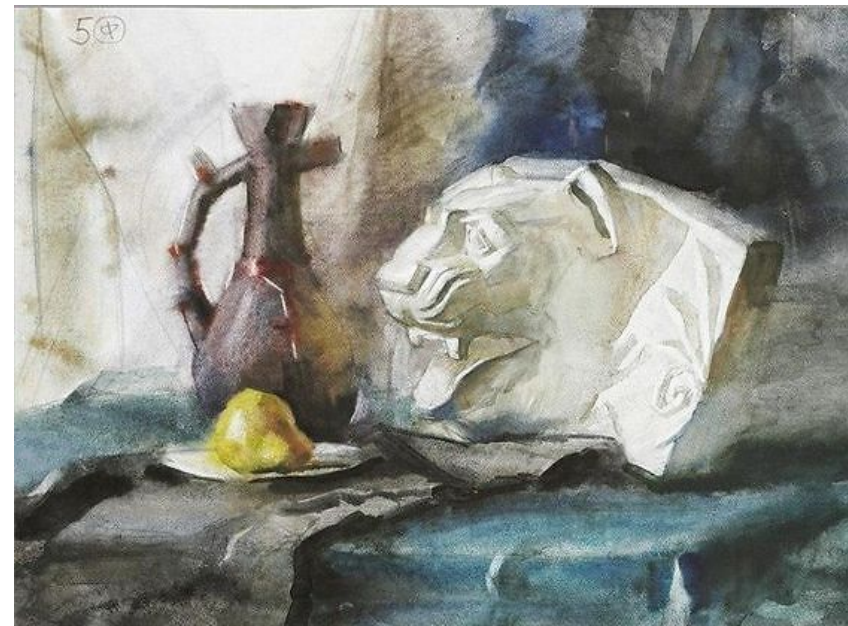
Воздушная перспектива

Анна Иванова

- *Воздушная перспектива* характеризуется исчезновением четкости и ясности очертаний предметов по мере их удаления от глаз наблюдателя



- Дальний план характеризуется уменьшением насыщенности цвета (цвет теряет свою яркость, контрасты светотени смягчаются)



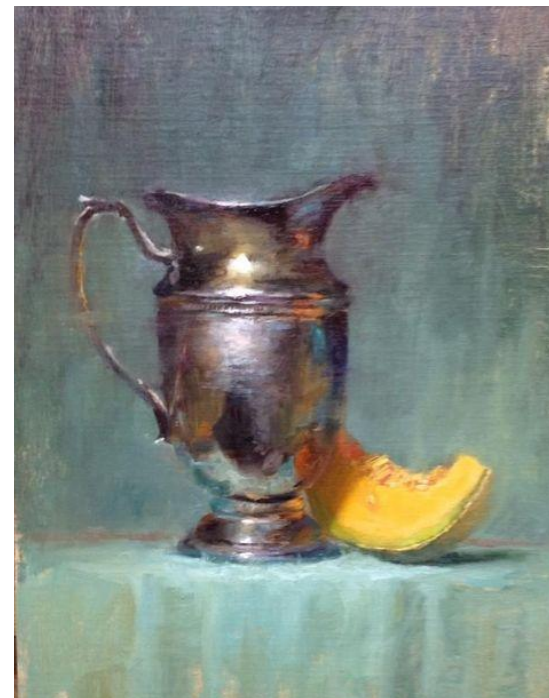
- *глубина* кажется более тёмной, чем передний план

Тональная перспектива

- *Тональная перспектива* — понятие техники живописи



- *Тональная перспектива* — это изменение *в цвете и тоне* предмета, изменение его контрастных характеристик в сторону уменьшения, приглушения при удалении вглубь пространства



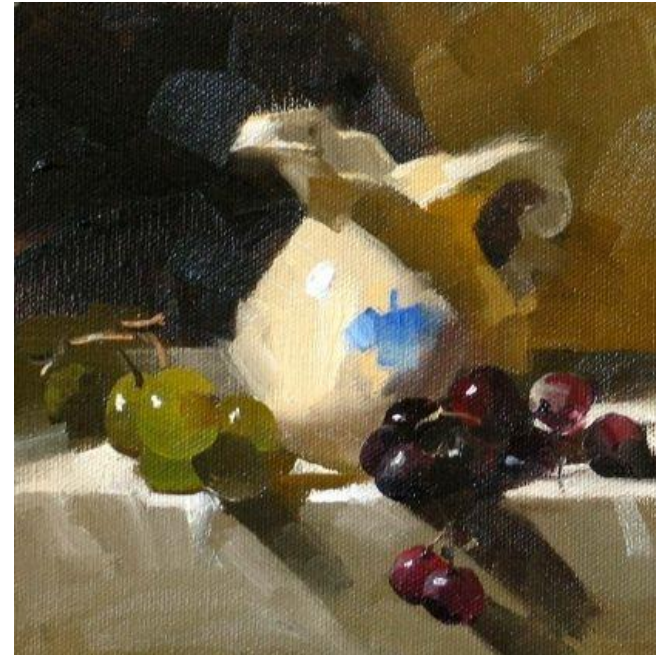
Особенности написания дальнего



- *Переход плоскости с вертикальной на горизонтальную (на поверхности которой располагаются предметы натюрморта) не имеет четких очертаний, пишется **мягче***
- *Это позволяет **добиваться иллюзию пространства, воздушной среды** за предметами натюрморта*



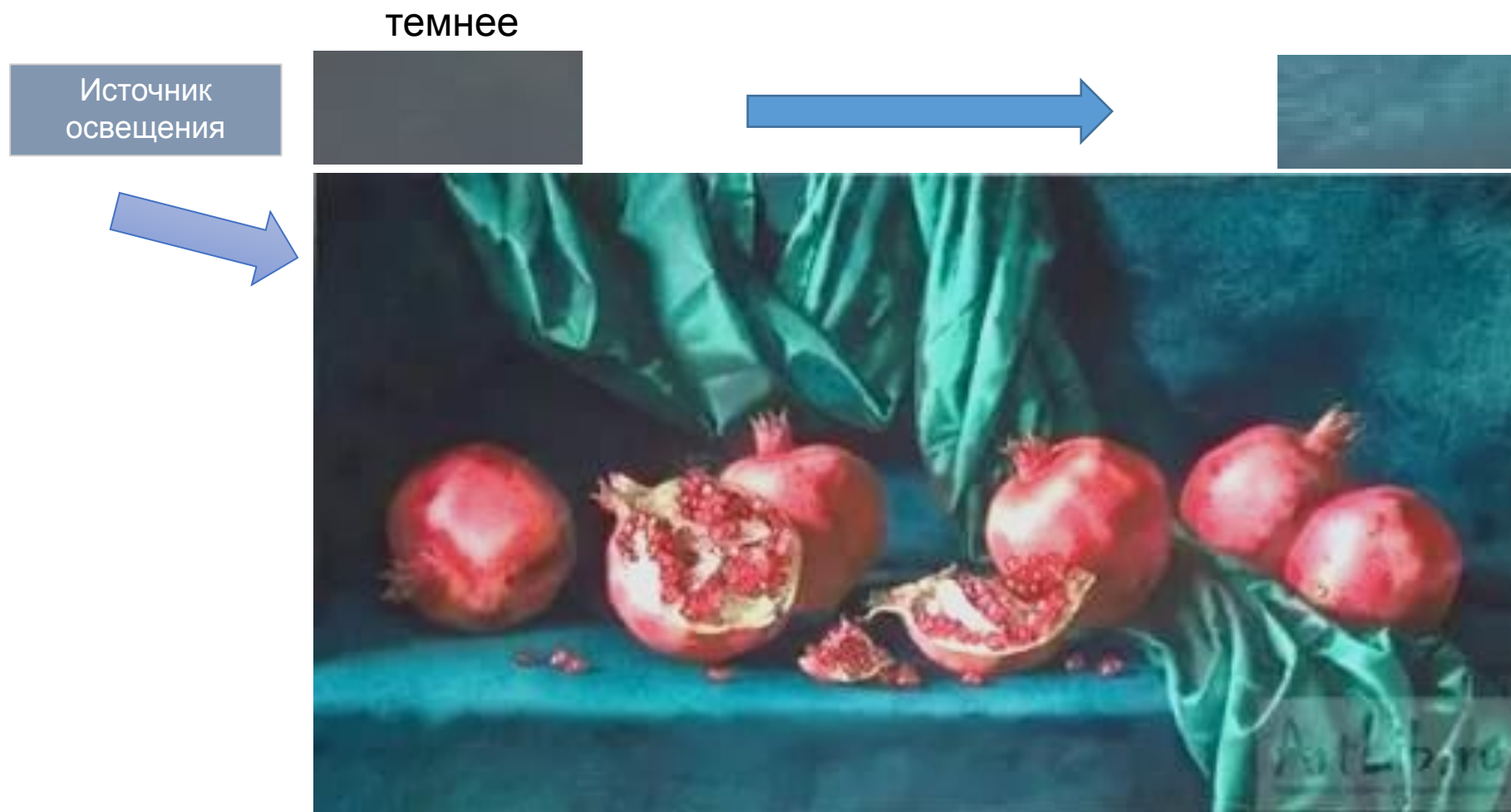
- *Со стороны освещенной части предмета фон выполняется **темнее***
- *Это позволяет добиваться выразительности в прочтении объема предмета*



- *А со стороны теневой части предмета фон выполняется светлее*
- *За счет этого за предметом образуется воздушная среда*



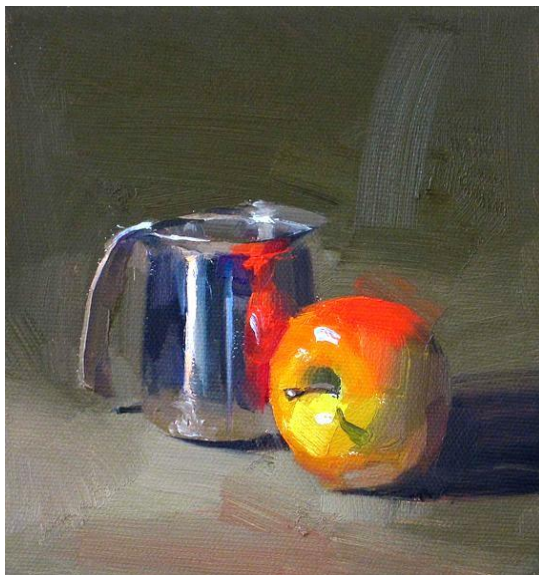
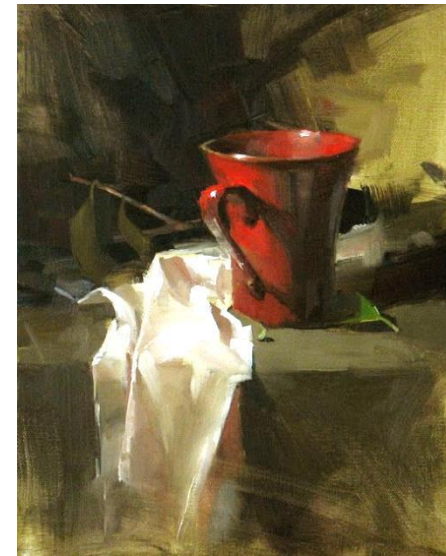
Тональная градация дальнего плана в натюрморте



Базанова Елена Серафимовна. Натюрморт с гранатами. Бум., акварель

Тональная градация дальнего плана в натюрморте

(масляная живопись)



Тональная градация дальнего плана в натюрморте

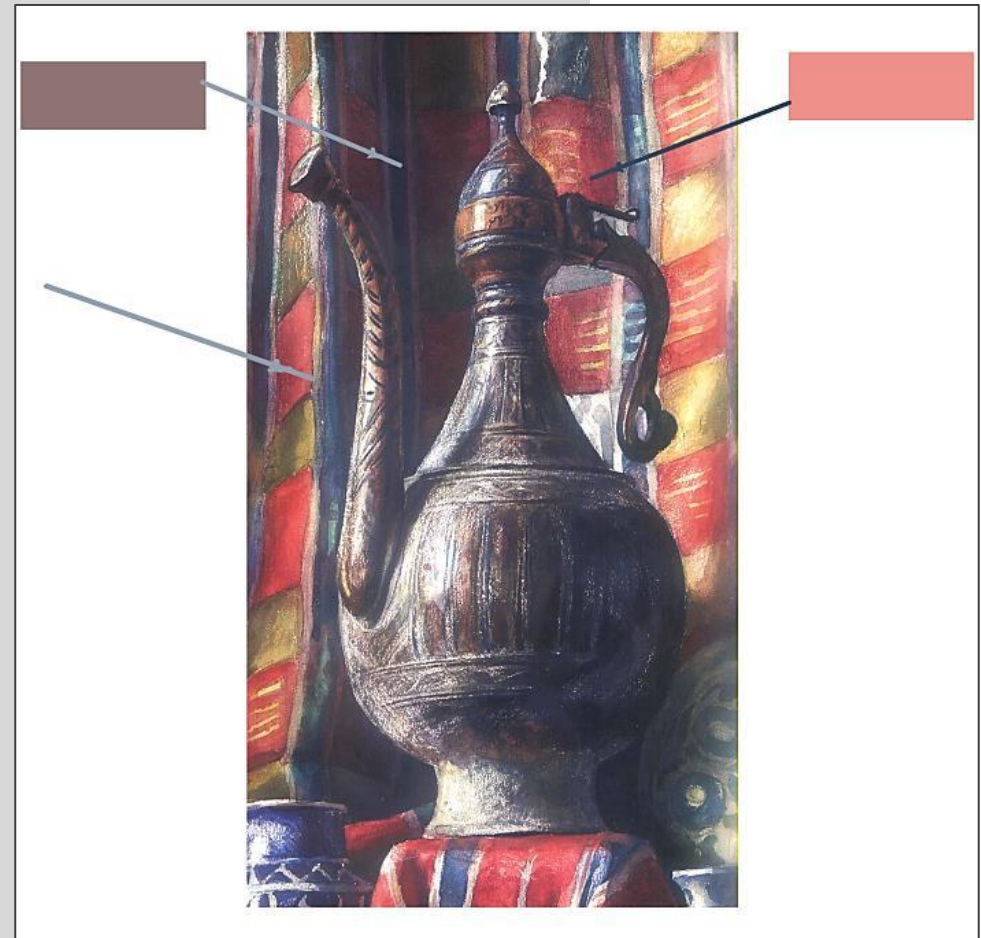
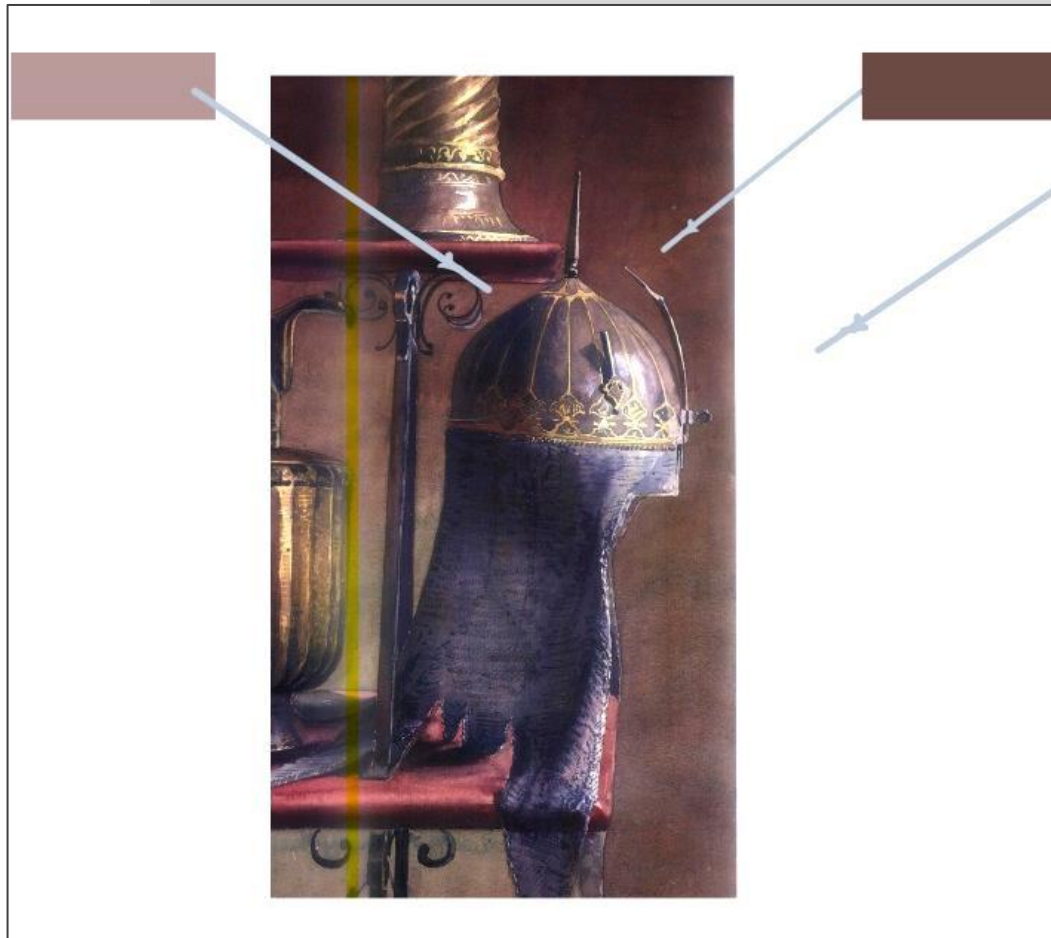
(материал акварель)



С. Андрияка. Натюрморт с тыквой. Бум., акварель, 2001

Тональная градация дальнего плана в натюрморте

(материал акварель)



Особенности написания первого плана

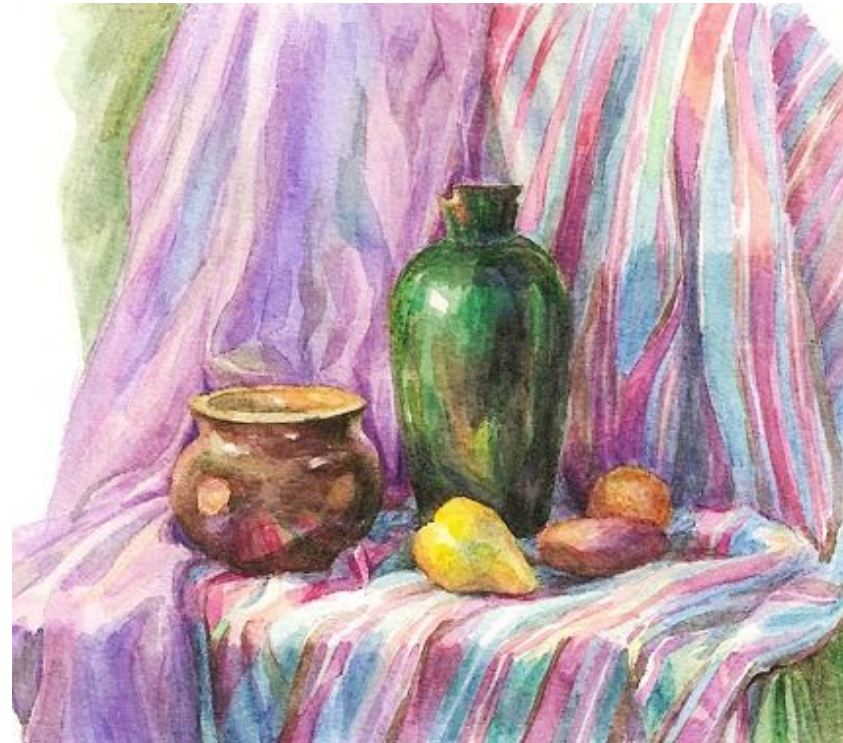
- *контраст теневой стороны и освещенной* выражен **сильнее**, чем на дальнем плане
- более сильная **детализация** предметов

Особенности написания первого плана



Особенности написания первого плана

- контраст теневой стороны и освещенной выражен **сильнее**, чем на дальнем плане
- более сильная **детализация** предметов





David Cheifet

- На линии сгиба падающие тени от складок – узкие, контрастные по тону

- Чем дальше от линии сгиба (вниз), тем падающая тень становится шире, смягчается тоновой контраст



- В центральной части композиции более сильная детализация элементов, составляющих первый план

Ближе к краю работы все контуры обещаются, смягчаются

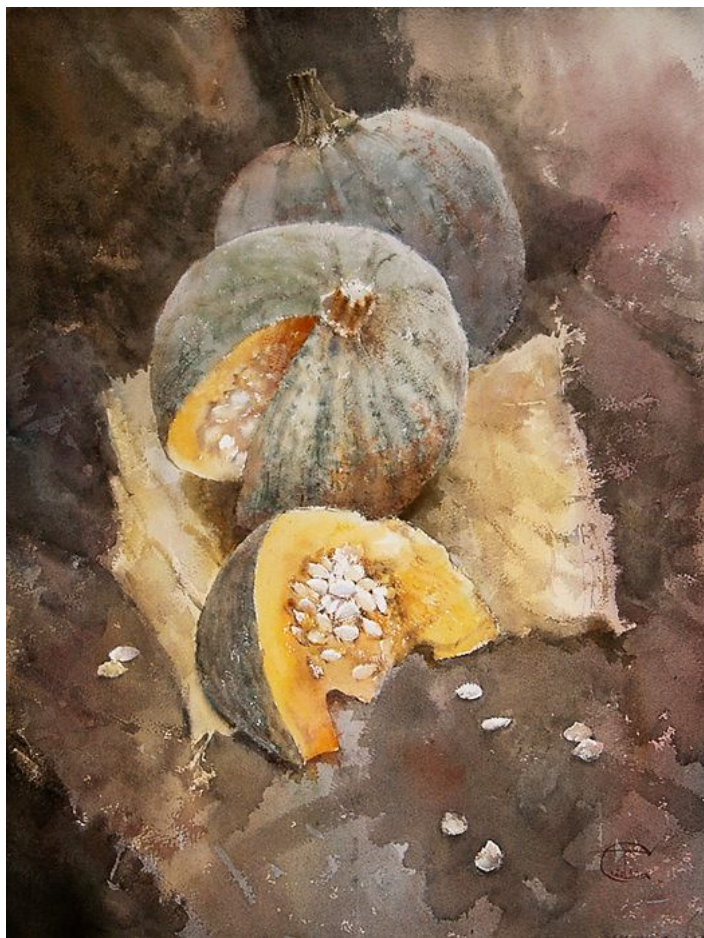
- К нижним углам картины плоскости происходит тональное изменение



- От сгиба стола первого плана происходит тональное изменение - от светлого к темному



Dean Fisher



Elizabeth Geiger. Tea and Port

- *предметы кажутся уменьшающимися по мере их удаления от глаза наблюдателя;*



- *предметы первого плана пишутся более четко*
- *контур предметов дальнего плана намечается мягче*







