

# ЭНДОСКОПИЧЕСКИЕ МЕТОДЫ ЛЕЧЕНИЯ ПАТОЛОГИИ ПОЛОСТИ МАТКИ



Подготовил:

Студент 4 курса, ЛФ, 1  
группы

Абдурахманов Александр

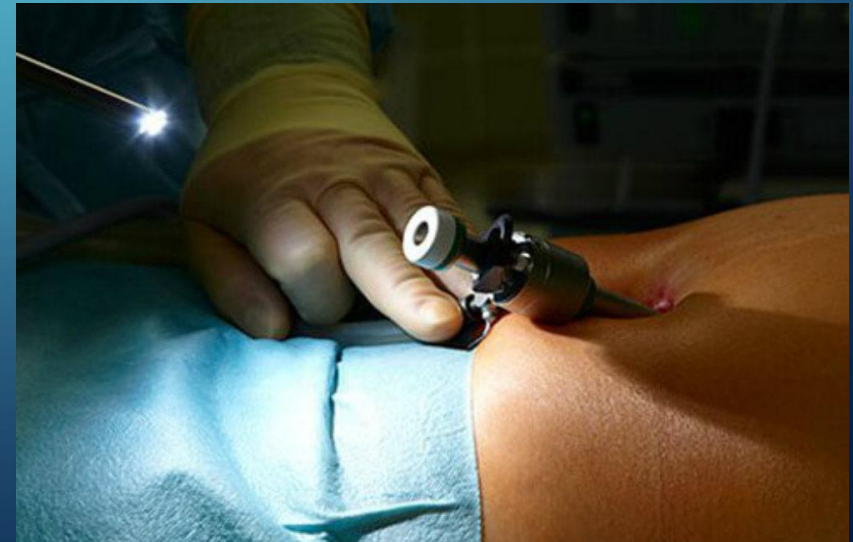
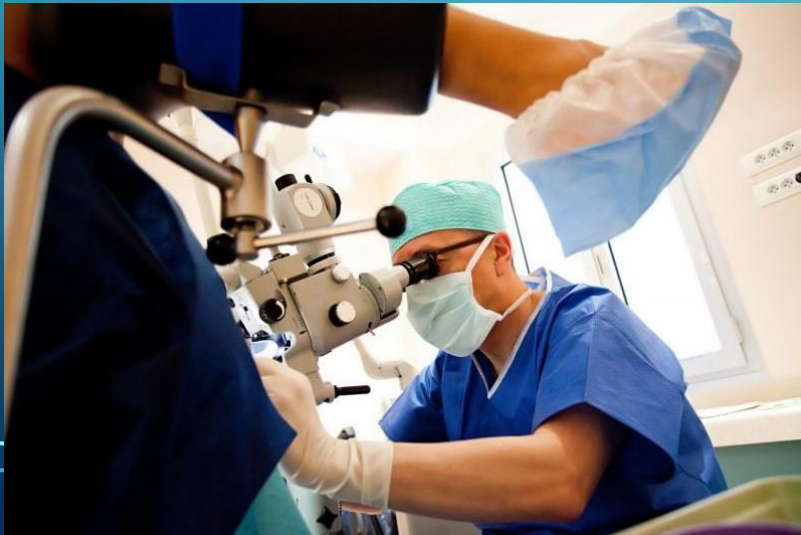
# ЧТО ТАКОЕ ЭНДОСКОПИЯ?

Эндоскопия - это исследование полостей тела с помощью оптического прибора, снабженного осветительным устройством. В настоящее время эндоскопическими называются следующие вмешательства: кольпоскопия (осмотр шейки матки), лапароскопия (осмотр органов малого таза), гистероскопия (осмотр матки).



# ЭНДОСКОПИЯ В ГИНЕКОЛОГИИ

Рабочая поверхность оптических приборов представляет собой длинную тонкую трубку, которая вводится в полость матки через влагалище и шейку или через небольшой прокол в брюшной стенке. На конце этой трубки размещена камера с подсветкой, которая снимает все происходящее в рабочей или диагностируемой полости. По оптоволоконному кабелю изображение с камеры передается на монитор аппарата исследования.



# ЭНДОСКОПИЯ В ГИНЕКОЛОГИИ

Все эндоскопические вмешательства делятся на лечебные и диагностические. Лечебные предполагают возможность проведения в полости хирургической манипуляции. Осуществляется это путем введения через трубку аппарата хирургических инструментов.

Кольпоскопия может быть только диагностической, тогда как с помощью лапароскопа и гистероскопа можно осуществлять лечебные хирургические ма



# ПОКАЗАНИЯ К ПРОВЕДЕНИЮ ЭНДОСКОПИИ:

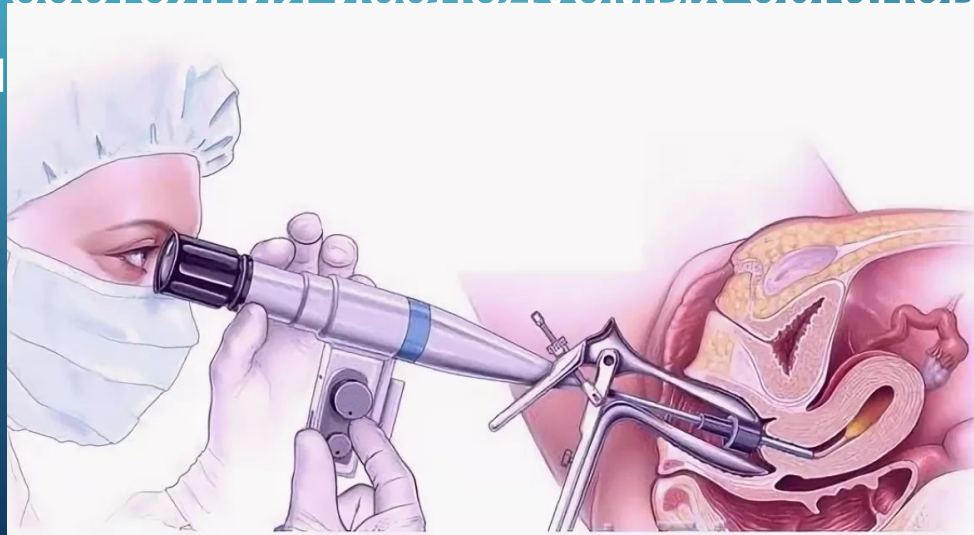
- кровотечения неясной этиологии;
- хронические боли внизу живота и в пояснице, которые могут свидетельствовать об эндометриозе, внематочной беременности, кистах яичников и пр.;
- самопроизвольное прерывание беременности, замершая беременность, привычный выкидыш или бесплодие;
- острые боли внизу живота после аборта или хирургического вмешательства, которые могут указывать на инфицирование и воспалительные процессы придатков матки;
- нетипичные выделения на фоне отсутствия инфекций.

# ПРОТИВОПОКАЗАНИЯ

Противопоказаниями к проведению эндоскопических процедур в гинекологии считают обострение инфекционных, хронических, системных и сердечно-сосудистых заболеваний. К ним также относятся нарушения свертываемости крови, недостаточность почек, печени, а также наличие грыж.

# КОЛЬПОСКОПИЯ

- Кольпоскопия - диагностический метод для определения патологических состояний влагалищной части шейки матки, цервикального канала, влагалища и наружных половых органов путем осмотра с помощью специальных оптических приборов (кольпоскопов). Изучают состояние слизистой оболочки влагалища и шейки матки, кожные покровы и слизистую оболочку наружных половых органов. При этом удастся выявить те патологические состояния исследуемых органов, которые невооруженным

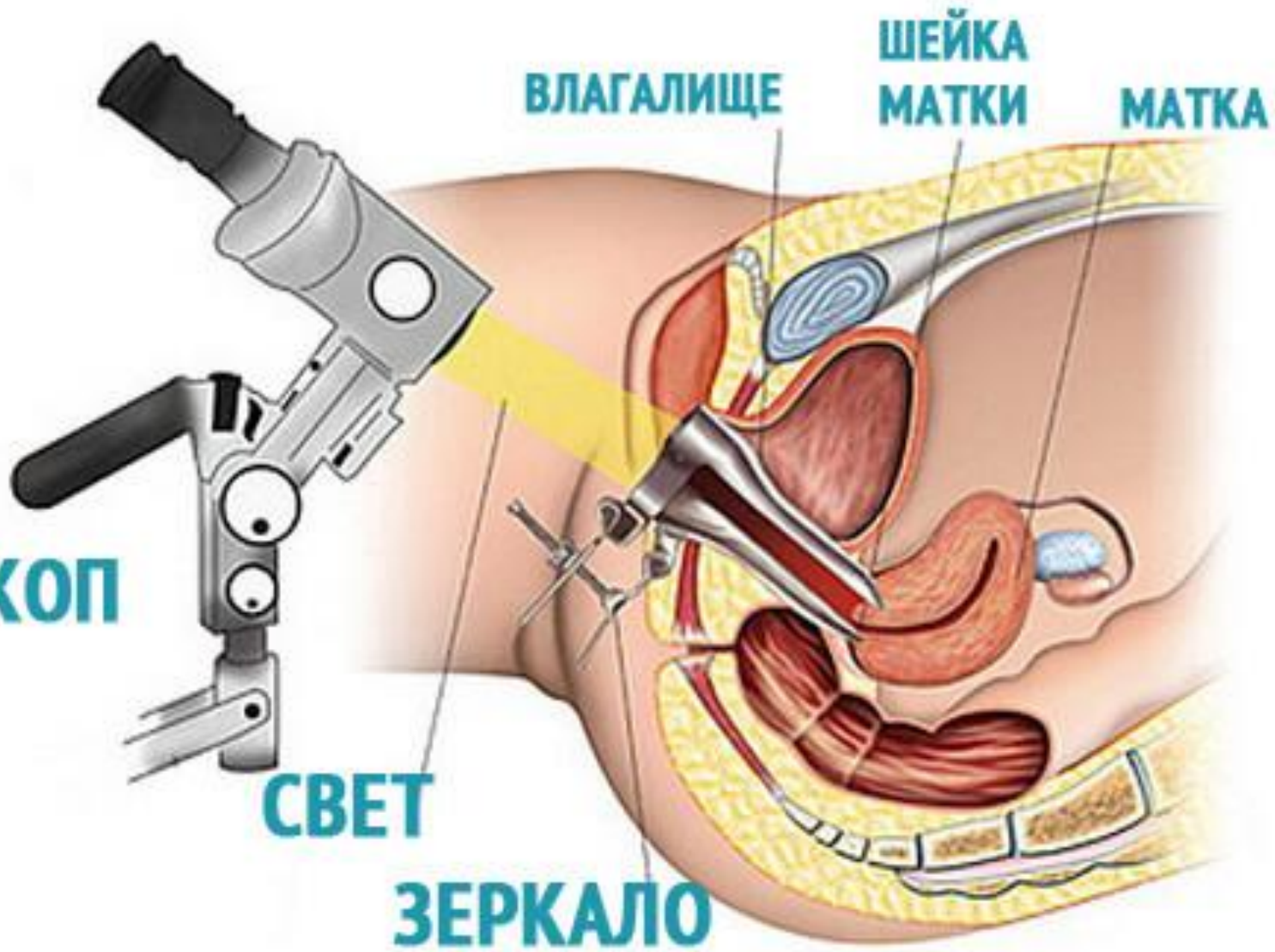


# РАЗНОВИДНОСТИ КОЛЬПОСКОПИИ

- Простая кольпоскопия - осмотр шейки матки после удаления отделяемого с ее поверхности без использования медикаментозных средств. Обзорная (простая) кольпоскопия осуществляется в начале исследования, является ориентировочной.
- Расширенная кольпоскопия - осмотр шейки матки после нанесения на ее влагалищную часть 3 % раствора уксусной кислоты или 2 % раствора Люголя (проба Шиллера), гематоксилина. Проба Шиллера основана на способности нормального эпителия изменять окраску под воздействием йода на темно-бурую в зависимости от содержания в клетках эпителия гликогена. В норме отмечается равномерное бурое окрашивание. Йоднегативные участки указывают о резком снижении гликогена в клетках покровного эпителия шейки матки.



**КОЛЬПОСКОП**



**ВЛАГАЛИЩЕ**

**ШЕЙКА  
МАТКИ**

**МАТКА**

**СВЕТ**

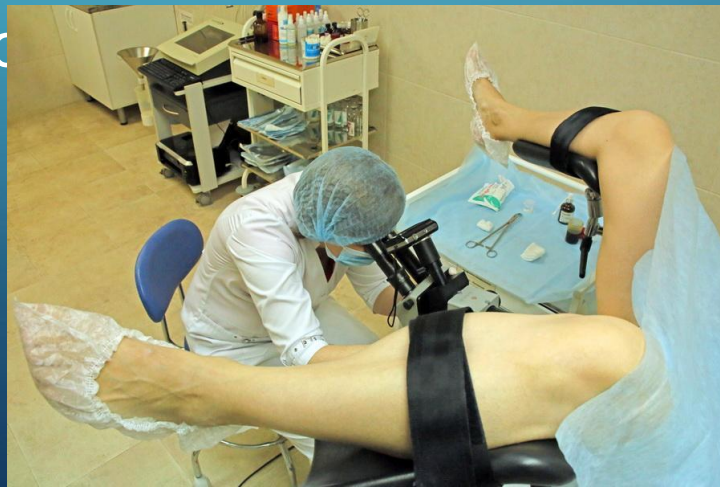
**ЗЕРКАЛО**

# ТЕХНИКА ПРОВЕДЕНИЯ

Пациентка располагается в гинекологическом кресле. Ей вводится местный обезболивающий препарат, и как только он начинает действовать, вводят медикаментозные препараты.

Способствующие расширению матки. После этого в шейку ее вводится рабочая поверхность – трубка кольпоскопа. Изображение обрабатывается с помощью системы зеркал, и врач может просматривать его через особые визуальные системы на корпусе аппарата.

Процедура проводится в течение порядка 20 минут.



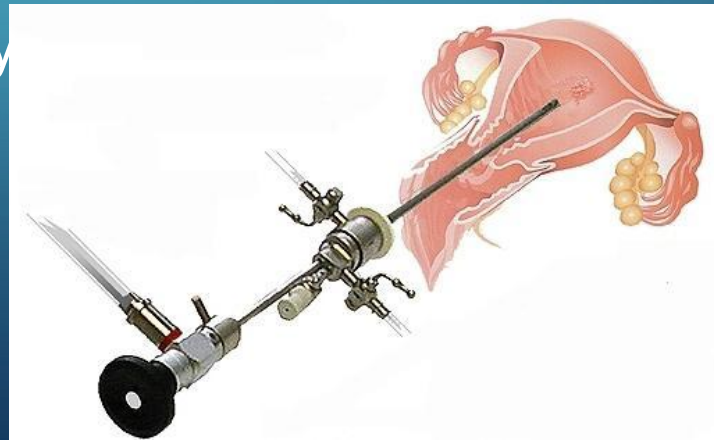
# МОДИФИКАЦИИ РАСШИРЕННОЙ КОЛЬПОСКОПИИ:

- хромокольпоскопия;
- кольпоскопия через цветные фильтры;
- флюоресцентная кольпоскопия;
- кольпомикроскопия.

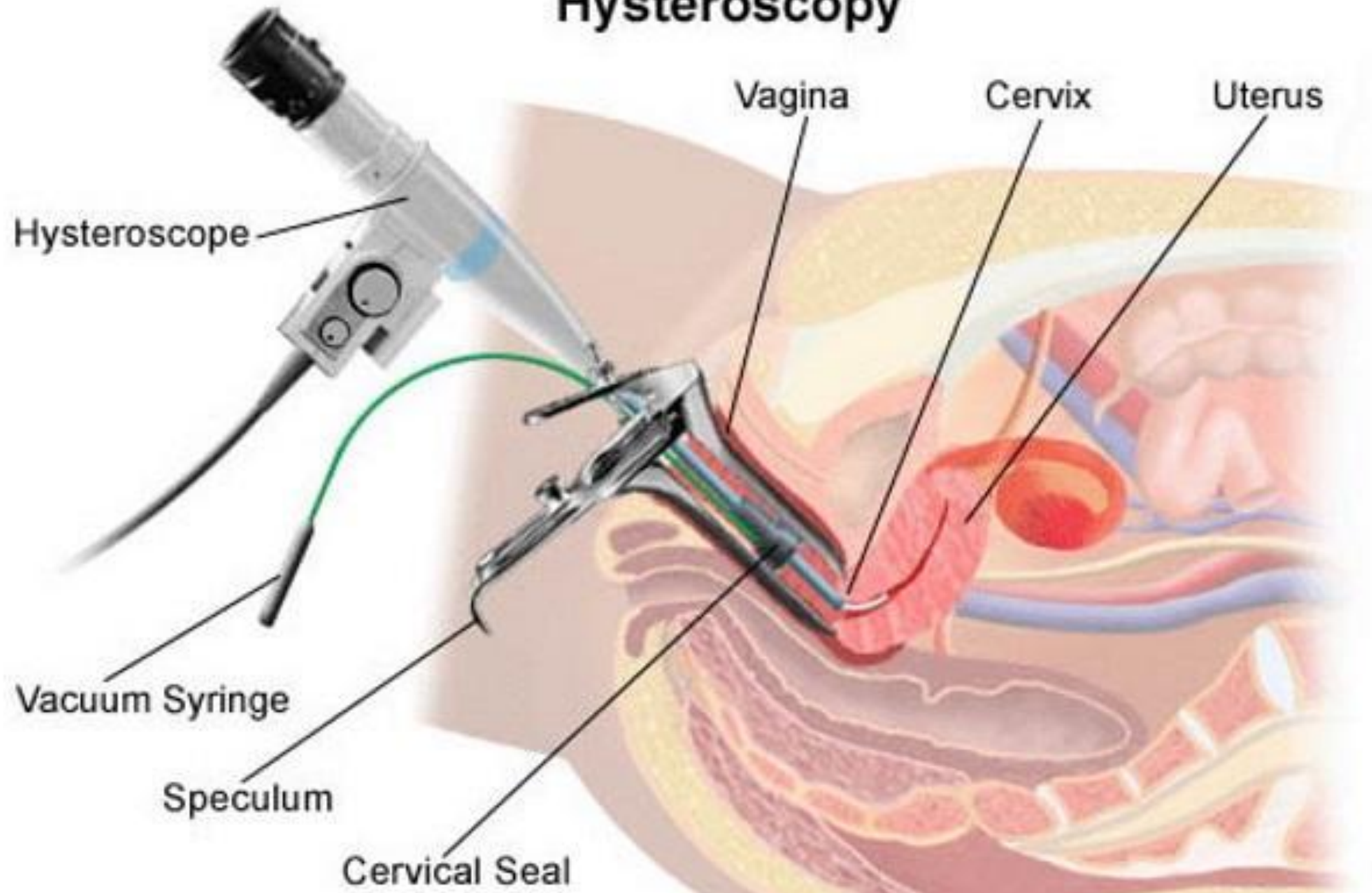
# ГИСТЕРОСКОПИЯ

Гистероскопия позволяет произвести прицельную биопсию объемного образования полости матки. Она информативнее раздельного диагностического выскабливания и за счет этого позволяет снизить стоимость лечения многих гинекологических больных.

Во время гистероскопии имеется возможность выскабливания эндометрия с удалением полипа или деструкции его ложа, удаление небольших миоматозных узлов, расположенных субмукозно и имеющих ножку, рассечение синехий, рассечение внутриматочной перегородки, удаление внутриматочных контрацептивов или их частей, канализация трубных углов маточных тру



# Hysteroscopy



# ТЕХНИКА ПРОВЕДЕНИЯ

Женщину располагают в гинекологическом кресле в положении для малых гинекологических операций. Дезраствором обрабатывают наружные половые органы. Шейка матки обнажается с помощью влагалищных зеркал и обрабатывается дезраствором. На переднюю губу шейки матки тангенциально накладывают пулевые щипцы и подтягивают ее на себя левой рукой. Правой рукой производят зондирование полости матки. Зонд держат свободно. Усилием кисти продвигают зонд в полость матки до его упора в дно матки. Отмечают максимальную глубину проникновения зонда по измерительным меткам.

После зондирования приступают к расширению цервикального канала с помощью расширителя Гегара. Расширители, начиная с малых размеров, вводят осторожно, без чрезмерного насилия, продвигая их усилием кисти. Указательный палец при этом следует располагать так, чтобы ограничивать продвижение расширителя в полость матки до глубины на 1 см за внутренний

# ТЕХНИКА ПРОВЕДЕНИЯ

Гистероскоп вводят за внутренний маточный зев и приступают к осмотру полости матки, начиная с общего обзора. Обращают внимание на величину и форму полости матки, рельеф стенок, состояние слизистой, окраску, толщину и характер складчатости, степень выраженности и равномерности сосудистого рисунка, на состояние устьев маточных труб. Далее продвигают тубус гистероскопа к дну матки, с близкого расстояния осматривают область дна, трубных углов, боковые стенки, истмический отдел, цервикальный канал. В норме полость матки выглядит в виде поперечно ориентированного овала, в области полюсов которого находятся устья маточных труб.

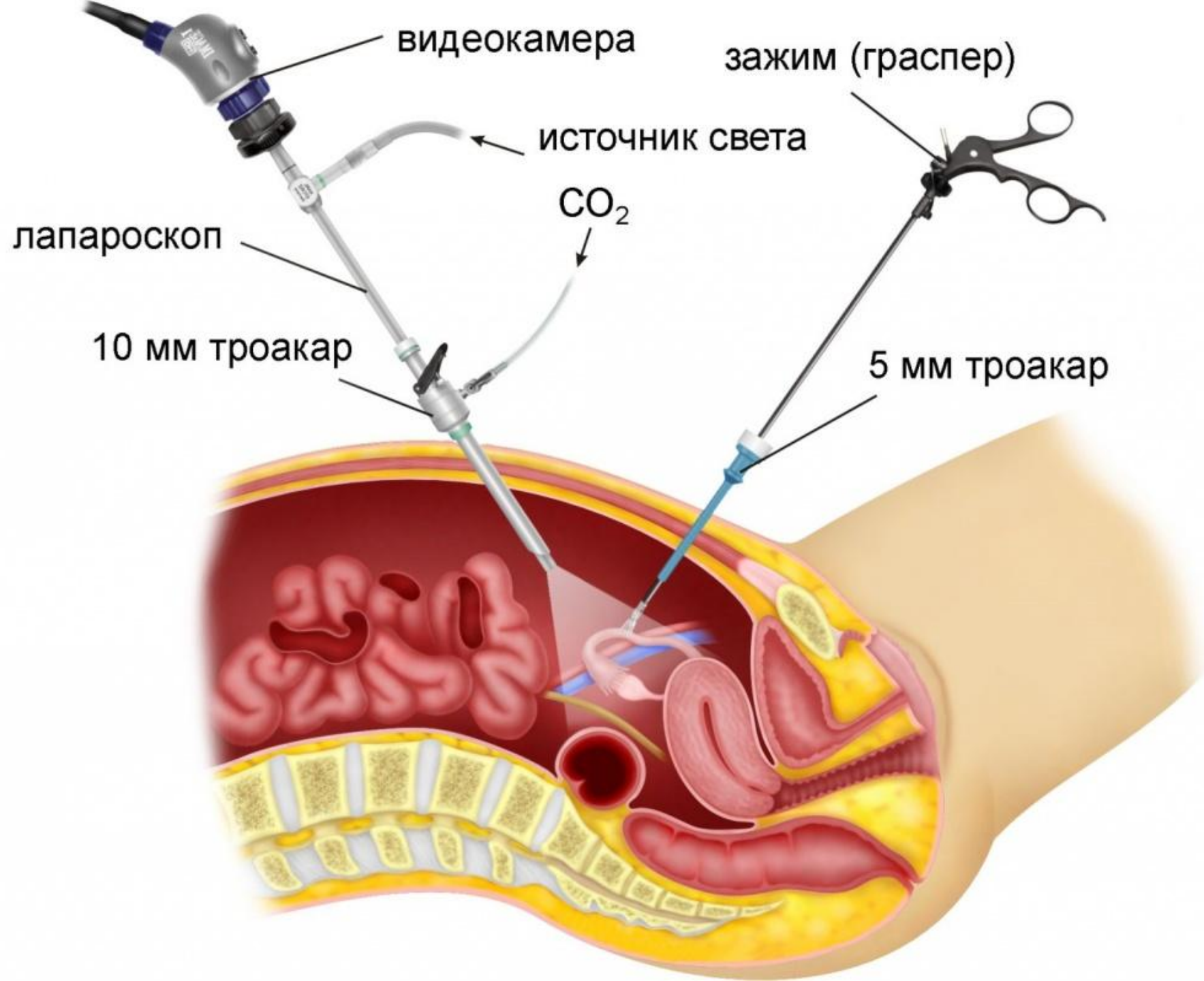
# ЛАПАРОСКОПИЯ

Лапароскопия - это малоинвазивная, без послойного разреза передней брюшной стенки, операция, которая проводится посредством эндоскопического оборудования в целях осмотра органов брюшной полости.

Лапароскопия в гинекологии приобрела особенно большое значение. Она используется как для диагностики многих патологических состояний, так и в целях хирургического лечения. По разным данным во многих отделениях гинекологического профиля около 90% всех операций осуществляют лапароскопическим доступом.







# ТЕХНИКА ПРОВЕДЕНИЯ

- 1) Наложение пневмоперитонеума — нагнетание газа в брюшную полость. Это позволяет увеличить объем последней путем создания в животе свободного пространства, что обеспечивает обзор и дает возможность беспрепятственно манипулировать инструментами без значительного риска повреждения соседних органов.
- 2) Введении в брюшную полость тубусов — полых трубок, предназначенных для проведения через них эндоскопических



# ВОССТАНОВЛЕНИЕ

Особенности и длительность восстановительного процесса также зависят от того, каким методом и с какой целью происходило вмешательство. Например, если речь идет о лапароскопии, то показана госпитализация на срок до трех дней, вне зависимости от того, диагностической она была или хирургической. При кольпоскопии и диагностической гистероскопии госпитализация не требуется. В крайне редких случаях, при развитии осложнений или при большой сложности вмешательства может потребоваться короткая госпитализация после хирургической гистероскопии.

В общем случае, после любых хирургических манипуляций, а также после диагностической лапароскопии запрещено перегреваться, поднимать тяжести, подвергать себя чрезмерным физическим нагрузкам. Кроме того, нужно избегать половых контактов на срок от двух недель до месяца.

**СПАСИБО  
ЗА ВНИМАНИЕ**

