
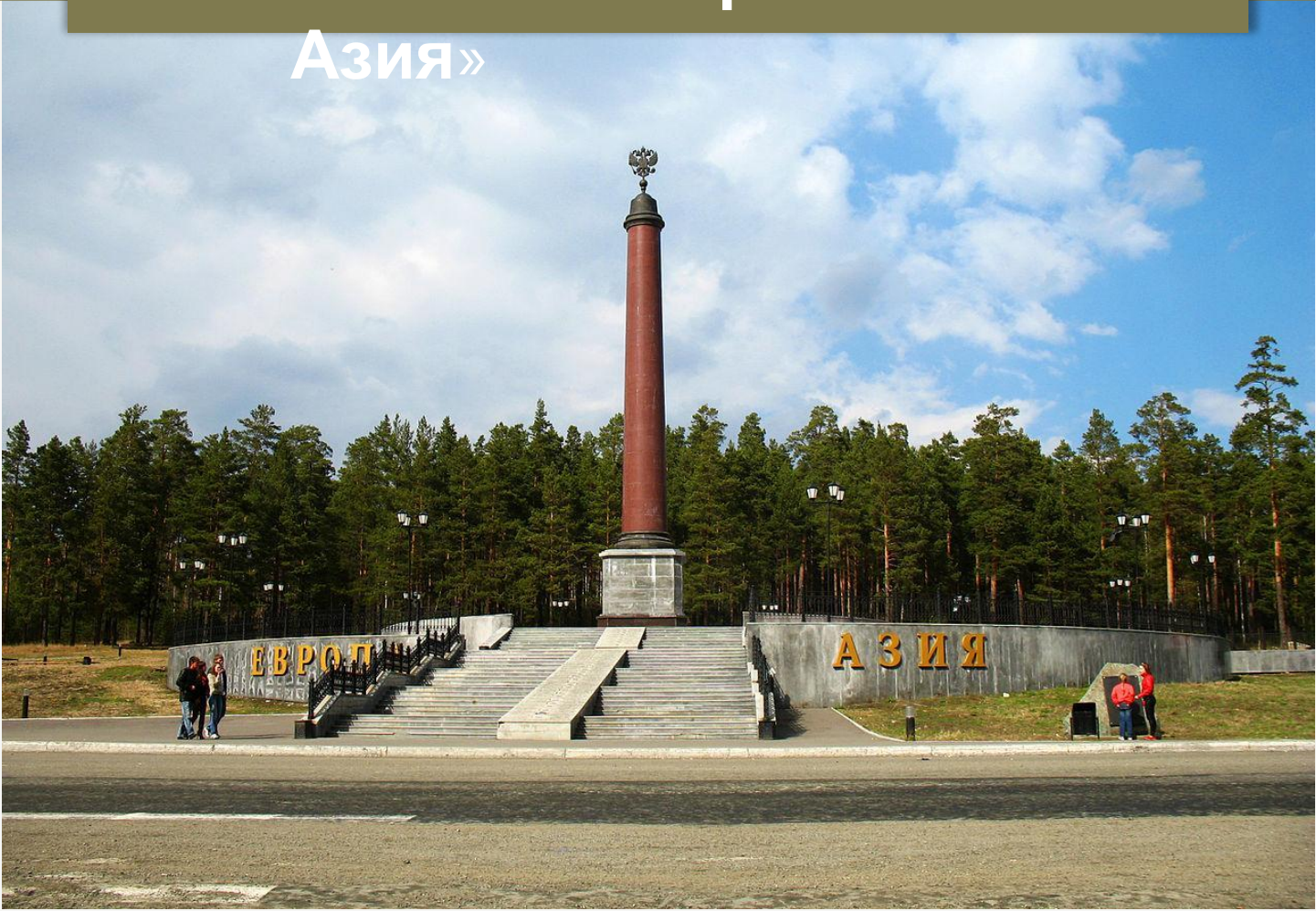


# Физическая карта России

A physical map of Russia and surrounding regions, showing topography and elevation. The map uses a color scale from green (low elevation) to brown and tan (high elevation). The Ural Mountains are highlighted in a darker brown color. A callout box with a black border and white background points to the Ural Mountains with a black line.

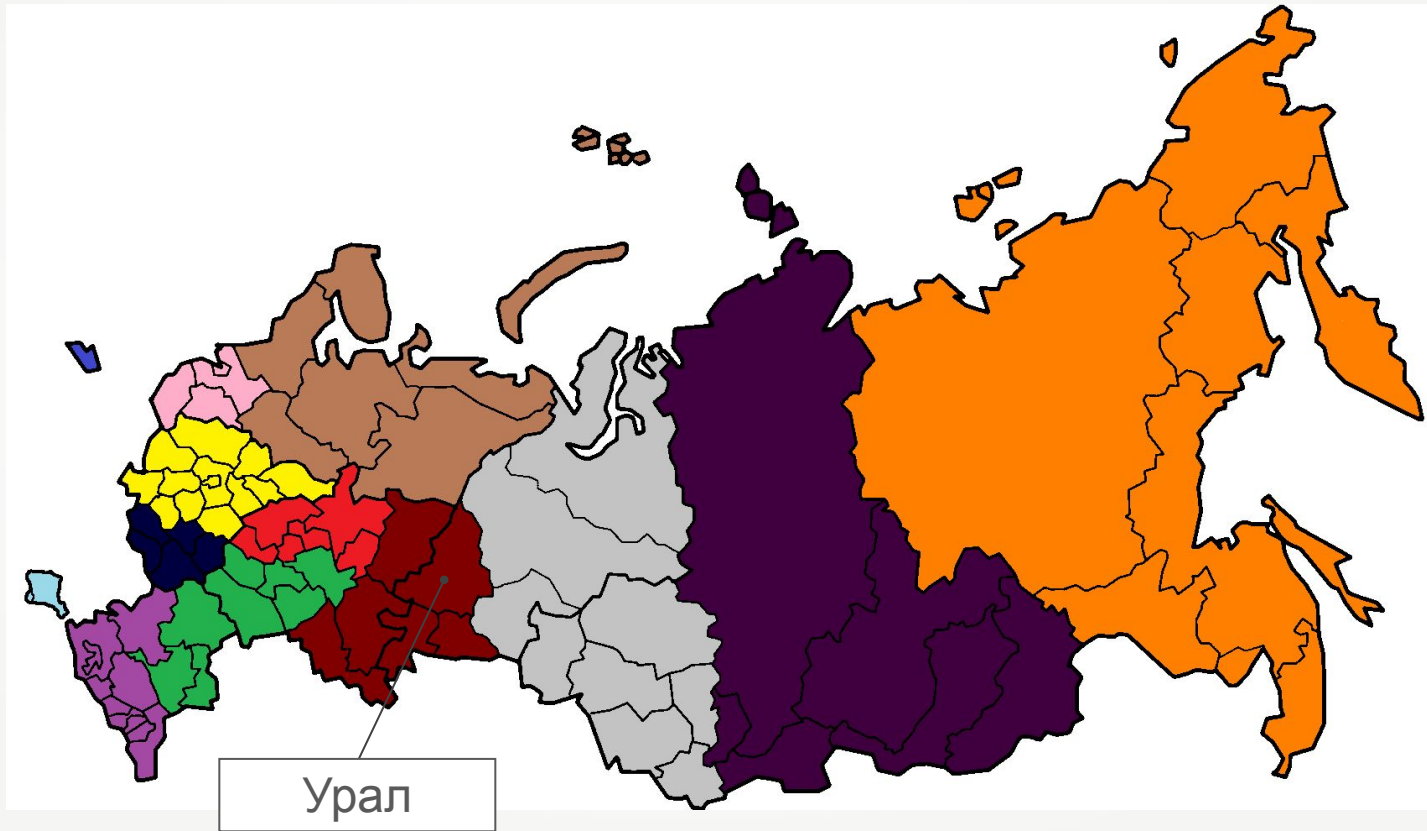
Уральский  
горный  
хребет

# Обелиск «Европа- Азия»



# Ура

# л



# Ура

л





**Пётр I**  
**1672–1725 гг.**

Уральский  
экономический район —  
это один из старейших  
районов нашей страны.

Его освоение началось  
с эпохи Петра I.

# Ура

л



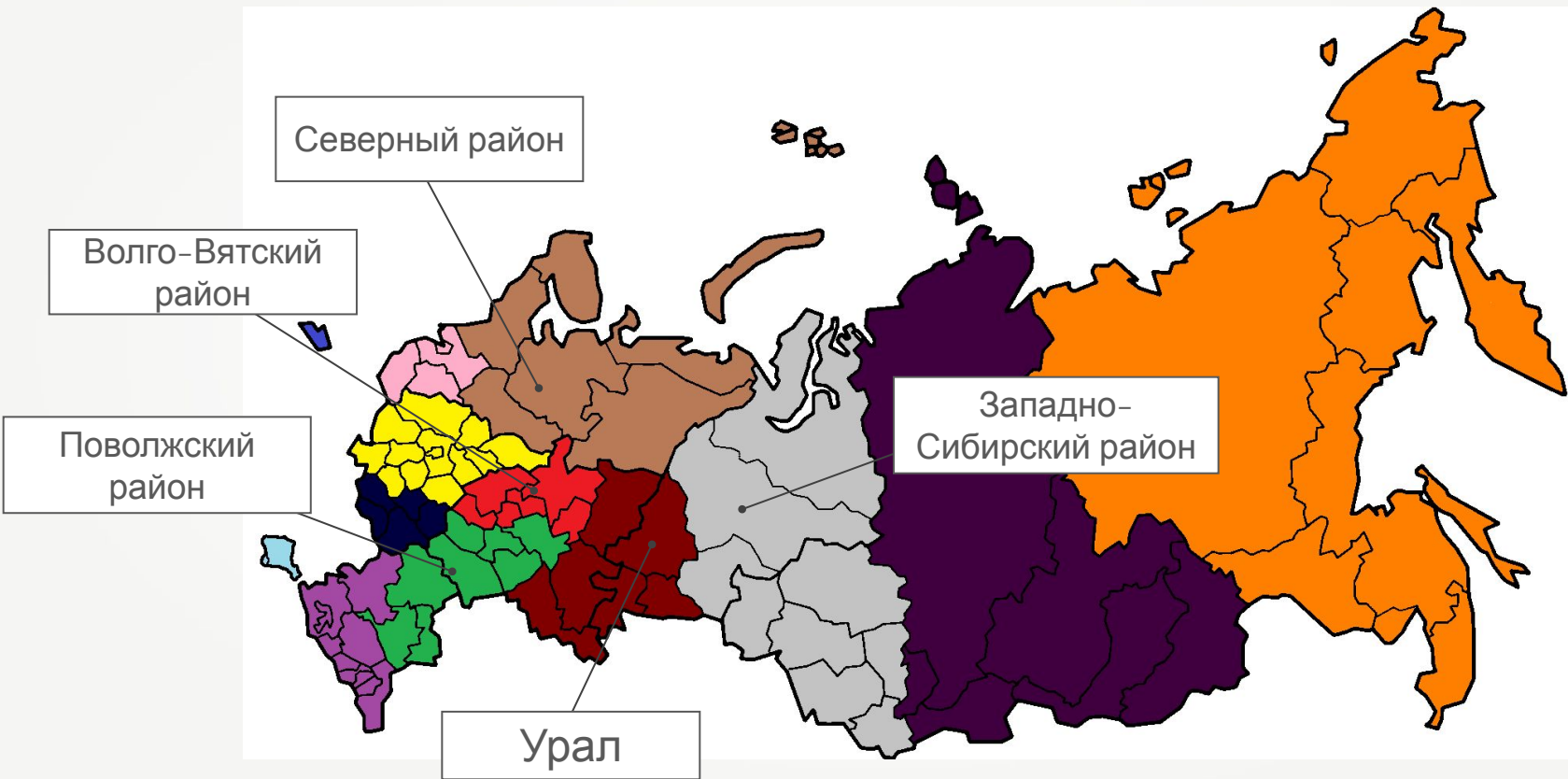






# Ура

л



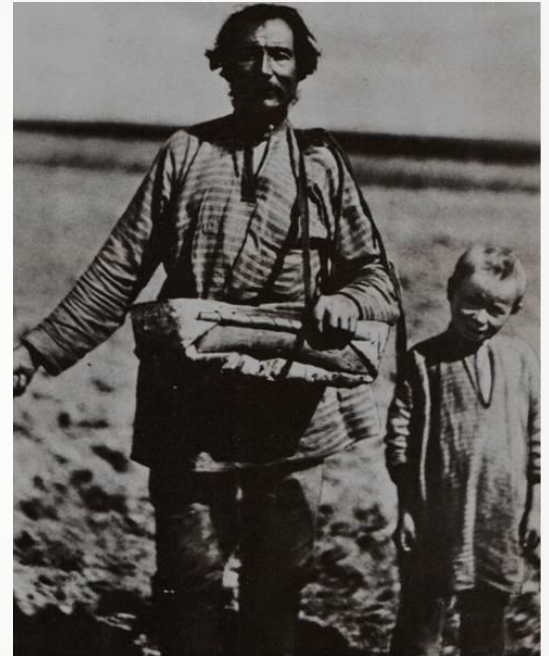
# Древние народы Урала



Башкиры



Удмурты



Коми-пермяки

Интенсивное освоение  
Урала русскими началось в  
переломную историческую  
эпоху XVII–XVIII вв.



# Ура

л

Более 80% района составляют русские. Здесь проживают также представители тюркской группы (башкиры, татары), и финно-угорской (удмурты).

Народы экономического района исповедуют ислам и православие.







# Этапы геологического развития

Урала России

## Палеозойская эра



# Конжаковский камень (Северный Урал)





# Средний У

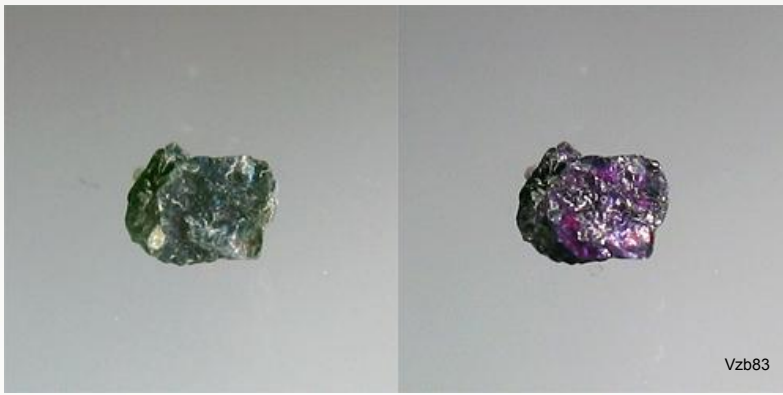








Aangelo



Vzb83



Dante Alighieri



Zimbres



# Уральские

# горы

Северный Ледовитый океан

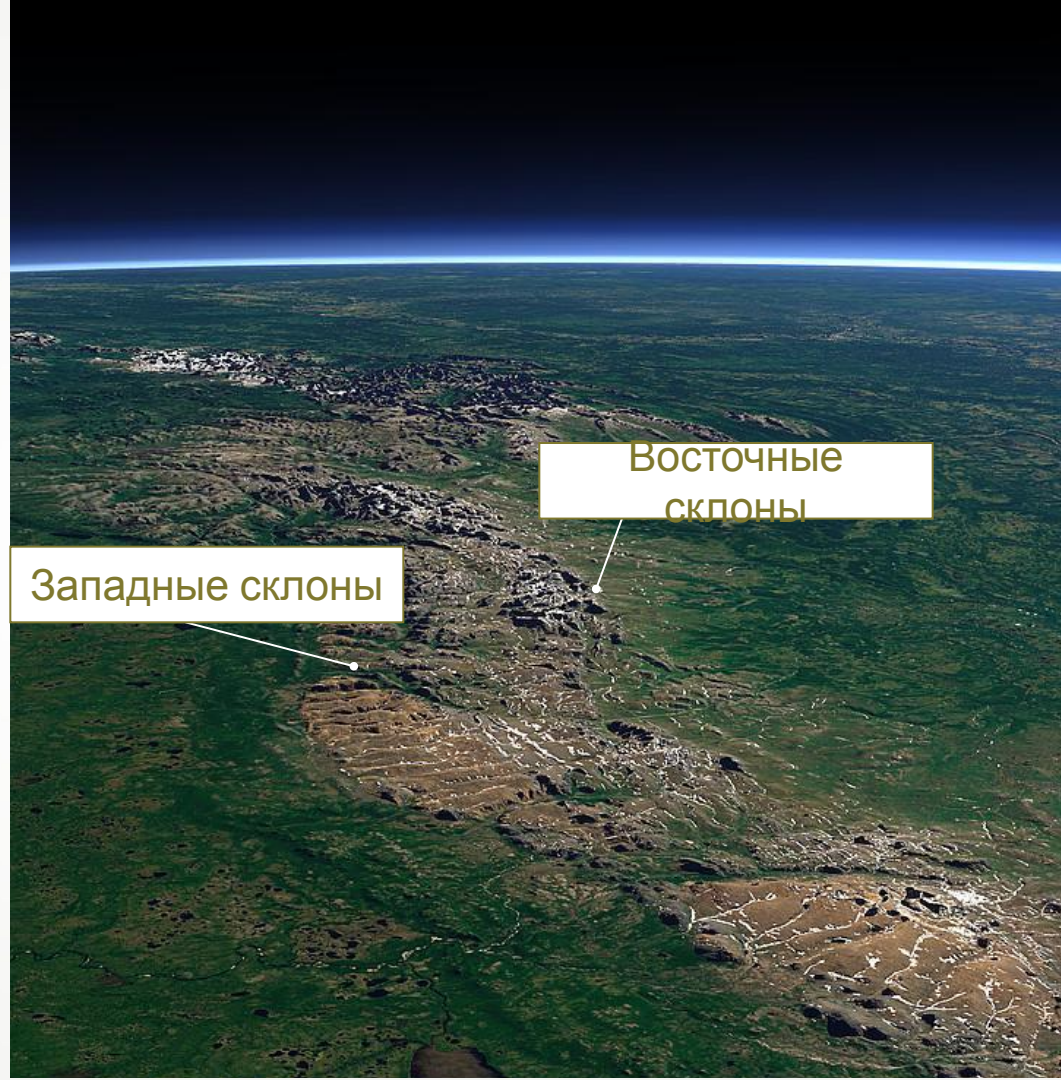
Восточно-Европейская  
равнина

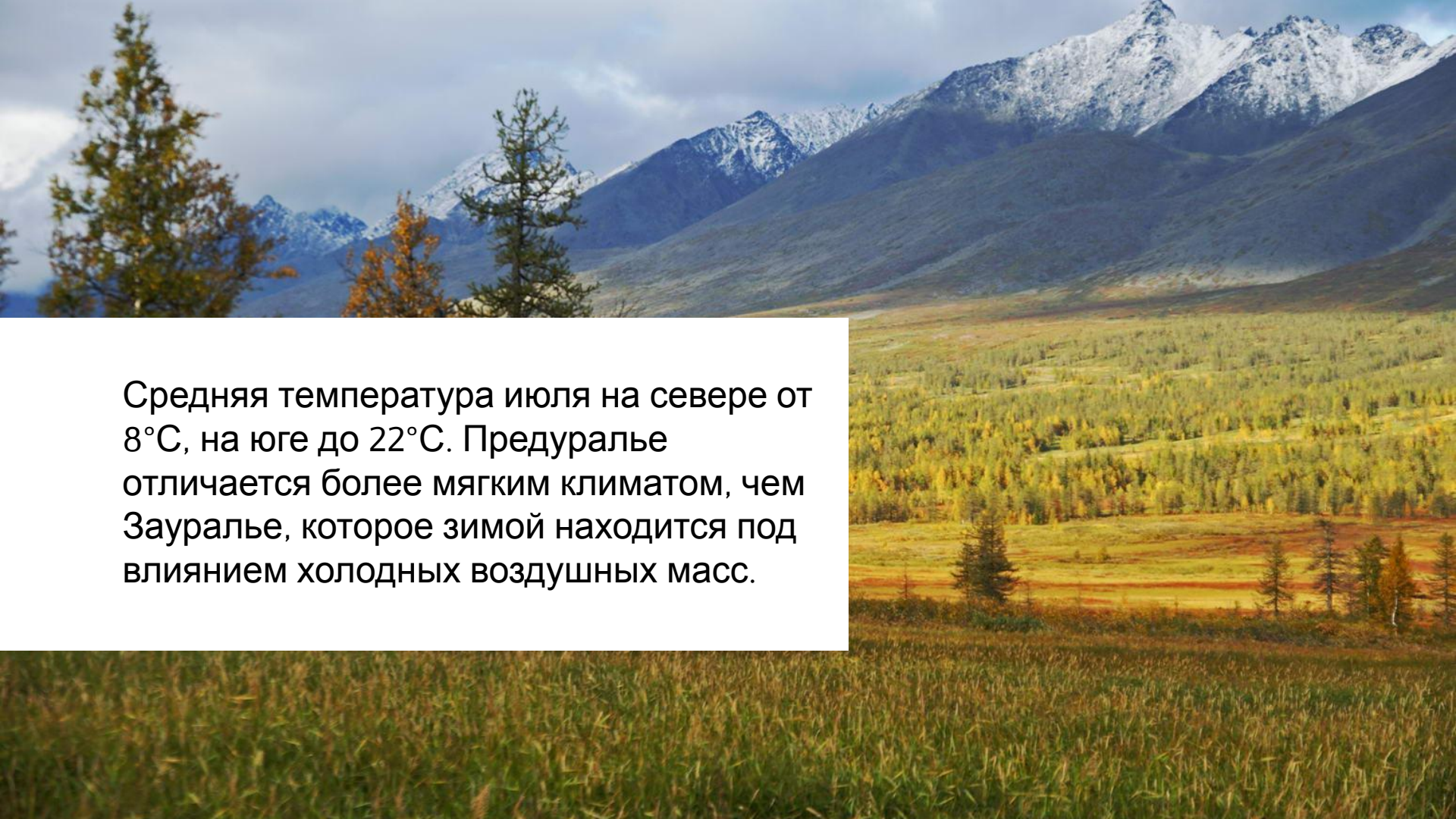
Западно-Сибирская  
равнина

Уральские горы



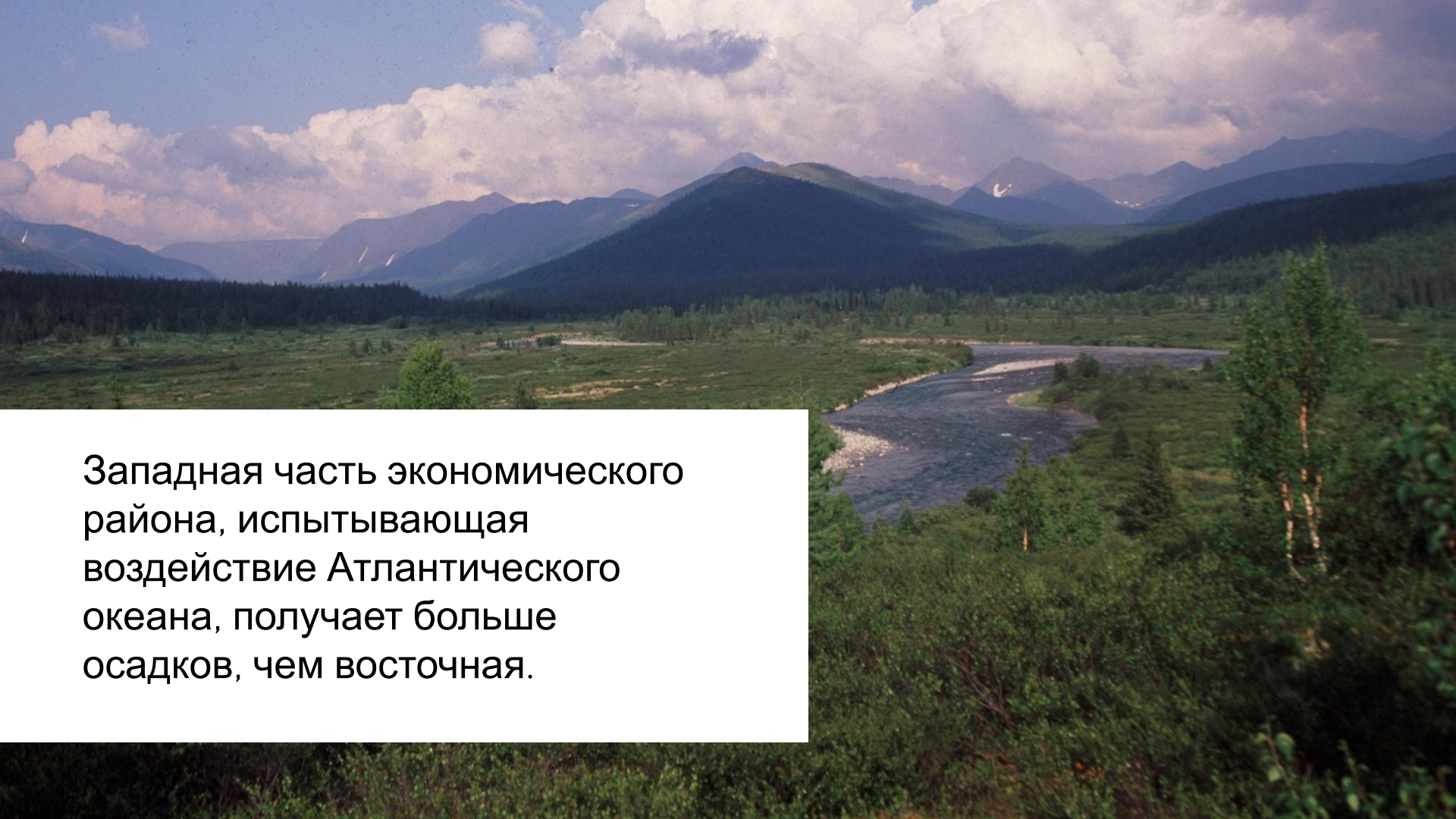
Протяжённость  
горных хребтов  
с севера на юг  
определяет  
зональное  
изменение климата.





Средняя температура июля на севере от 8°C, на юге до 22°C. Предуралье отличается более мягким климатом, чем Зауралье, которое зимой находится под влиянием холодных воздушных масс.





Западная часть экономического района, испытывающая воздействие Атлантического океана, получает больше осадков, чем восточная.



В горных районах  
ландшафты изменяются в зависимости  
от высоты местности и характера рельефа, образуя  
системы высотных поясов.







Южный

государственный  
Урал



# Лиственни

Росси  
ца



