

# Класс Пресмыкающиеся (Рептилии).

- Отряд Чешуйчатые.
- Отряд Черепахи.
- Отряд Крокодилы.
- Отряд Клювоголовые.



**Численность около  
7тыс. видов.**



**Отделы  
тела: голова,  
шея,  
туловище,  
хвост, 2 пары  
конечностей с  
КОГТЯМИ**

# ЭВОЛЮЦИЯ

- Первыми пресмыкающимися были *котилозавры*, остатки которых известны с середины [каменноугольного периода](#).

Котилозавры являются предками трёх остальных групп пресмыкающихся, обычно считающихся подклассами: анапсид, синапсид и диапсид.

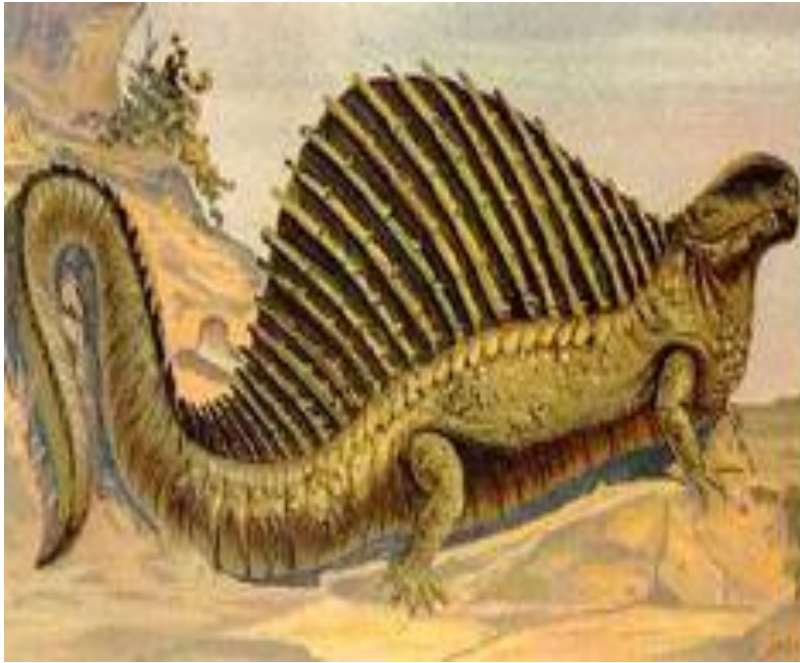
**Синапсиды**, или **зверообразные пресмыкающиеся** появились в конце [карбона](#);

Наибольшее разнообразие достиг подкласс **диапсид**, разделяющийся на лепидозавров, зауроптеригий и архозавров. К [лепидозаврам](#) относятся современные ящерицы и змеи, а также вымершие ихтиозавры и некоторые другие рептилии. [Архозавры](#) включают в себя динозавров, птерозавров и современный отряд крокодилов.



# Древние пресмыкающиеся (290млн.)





**пеликозавры (диметродон), терапсиды (иностраницевия, териодонт)**

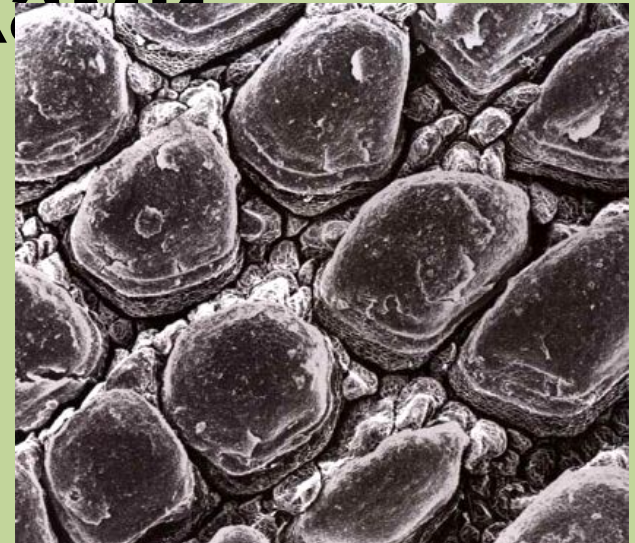


**Плезиозавры. Слева нотозавр, справа – плиозавр**



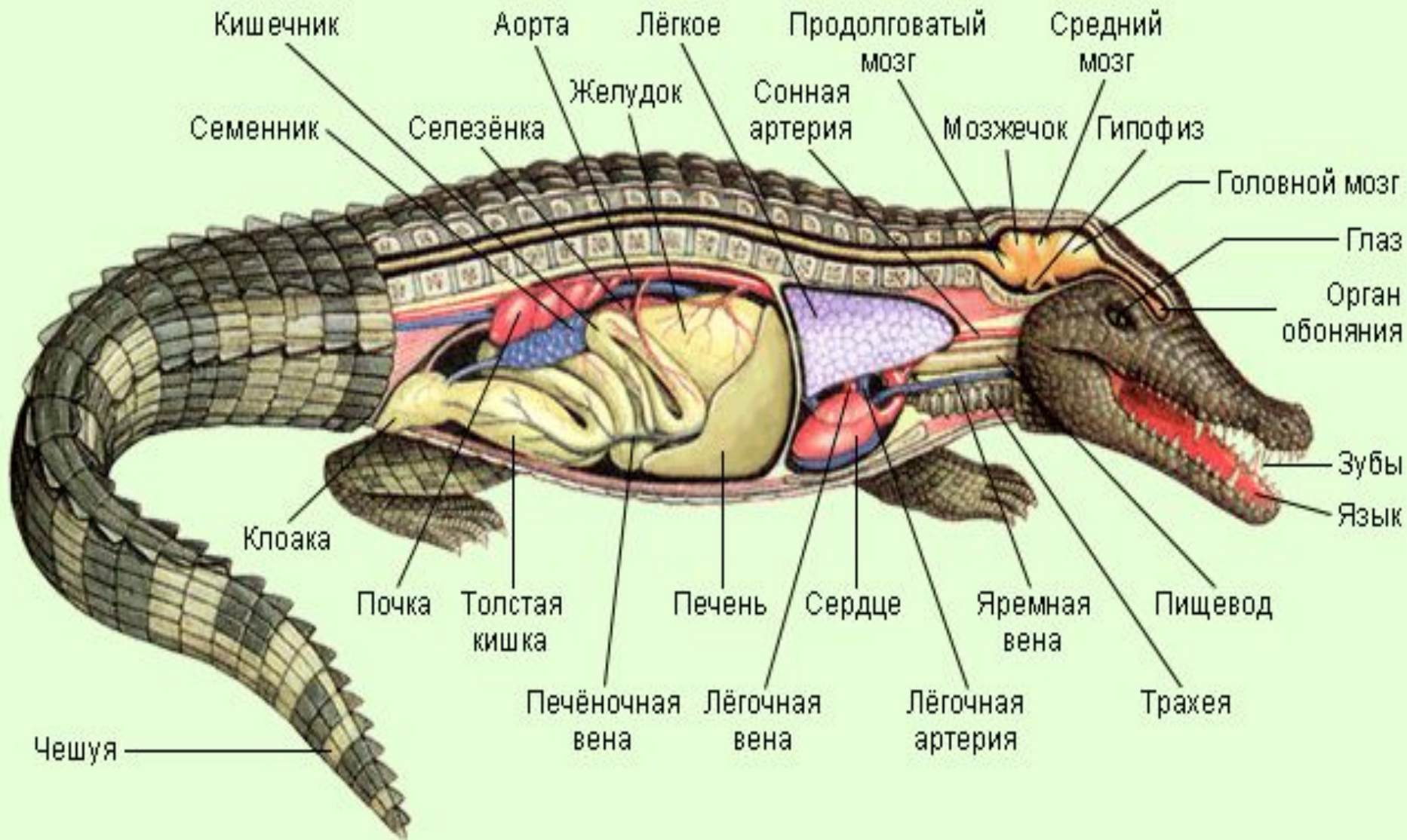
# Кожа:

сухая, без  
желез,  
покрыта  
роговыми  
чешуями или  
щитками





# ВНУТРЕННЕЕ СТРОЕНИЕ

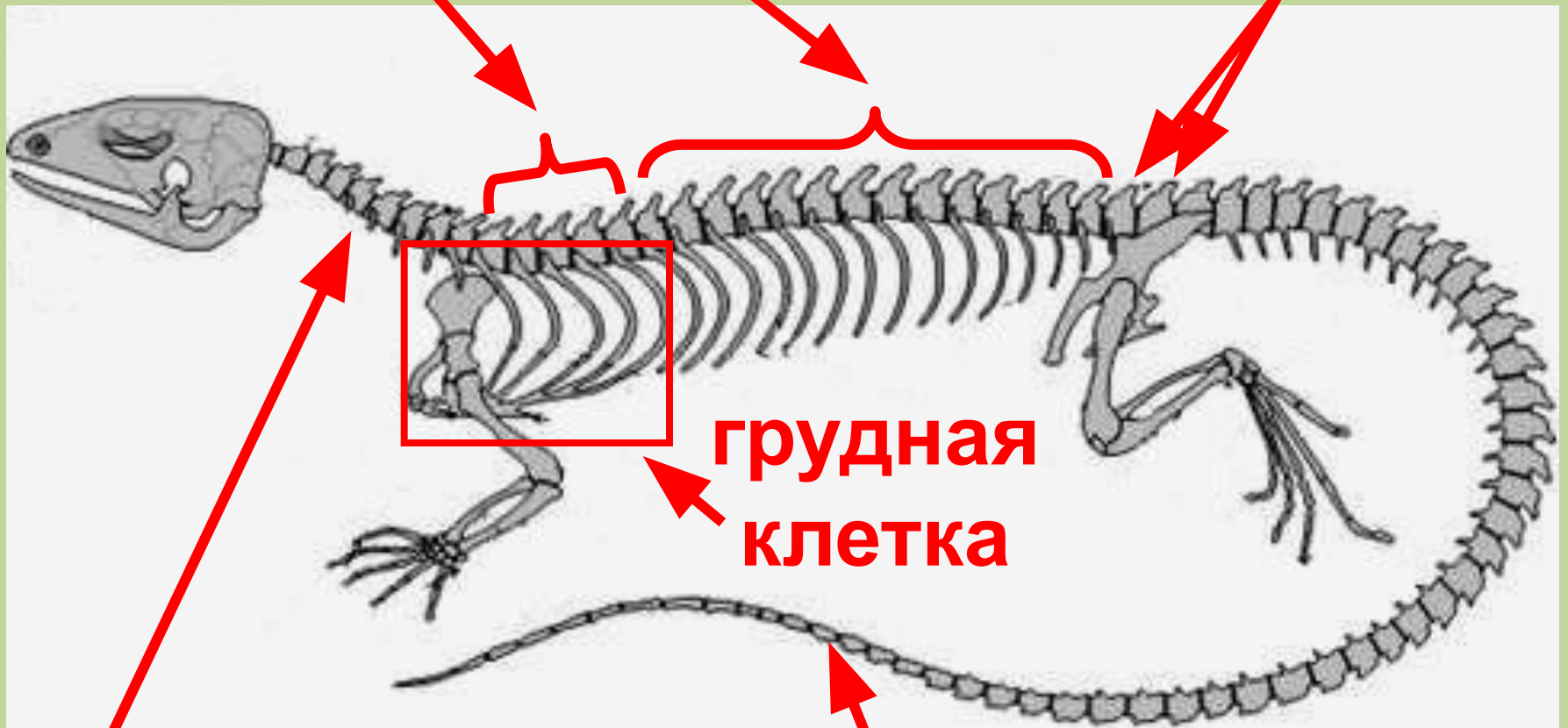


# Скелет

грудной  
отдел

поясничный  
отдел

крестцовый  
отдел



грудная  
клетка

шейный отдел

хвостовой отдел



# Органы чувств

- 1. Пара ноздрей.
- 2. Глаза (защищены веками. Третье веко – защитная мигательная перепонка).
- 3. Барабанная перепонка.
- 4. Термолокаторы.
- 5. Язык – орган осязания.



# Кровеносная система замкнутая

- 2 круга кровообращения
- 3-х камерное сердце (у крокодилов 4-х камерное)
- Холоднокровные животные





# Дыхательная система

- Легкие мешковидные, внутри много ячеек

Гортань ---- Трахея----- Бронхи-----  
Легкие

# Пищеварительная система

- Хищники
- Язык --- Пищевод---Желудок ---12-перстная кишка---Тонкая --- Толстая-----А.Д.



Длина языка хамелеона равна длине его тела.

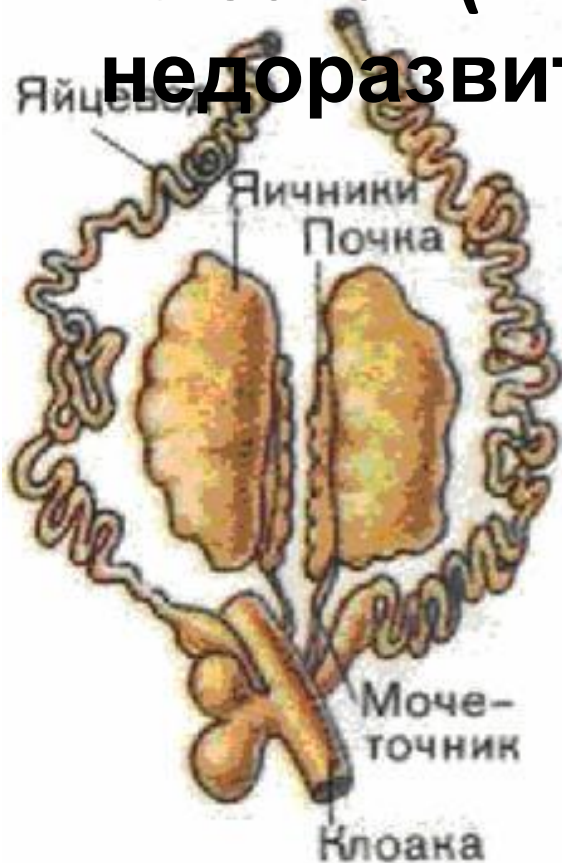
Язык змеи – химический анализатор





# Выделительная и половая система

- Тазовые почки---Мочеточники ---- Клоака –(Мочевой пузырь у многих недоразвит)



Семенники и яичники.  
Внутреннее  
оплодотворение.  
Откладывание яиц.  
Иногда живорождение  
(гадюка  
обыкновенная).

# Питание:

**А) большинство плотоядные;**

**Б) растительноядные (сухопутные черепахи)**





# **Нервная система**

- **Хорошо развита.**

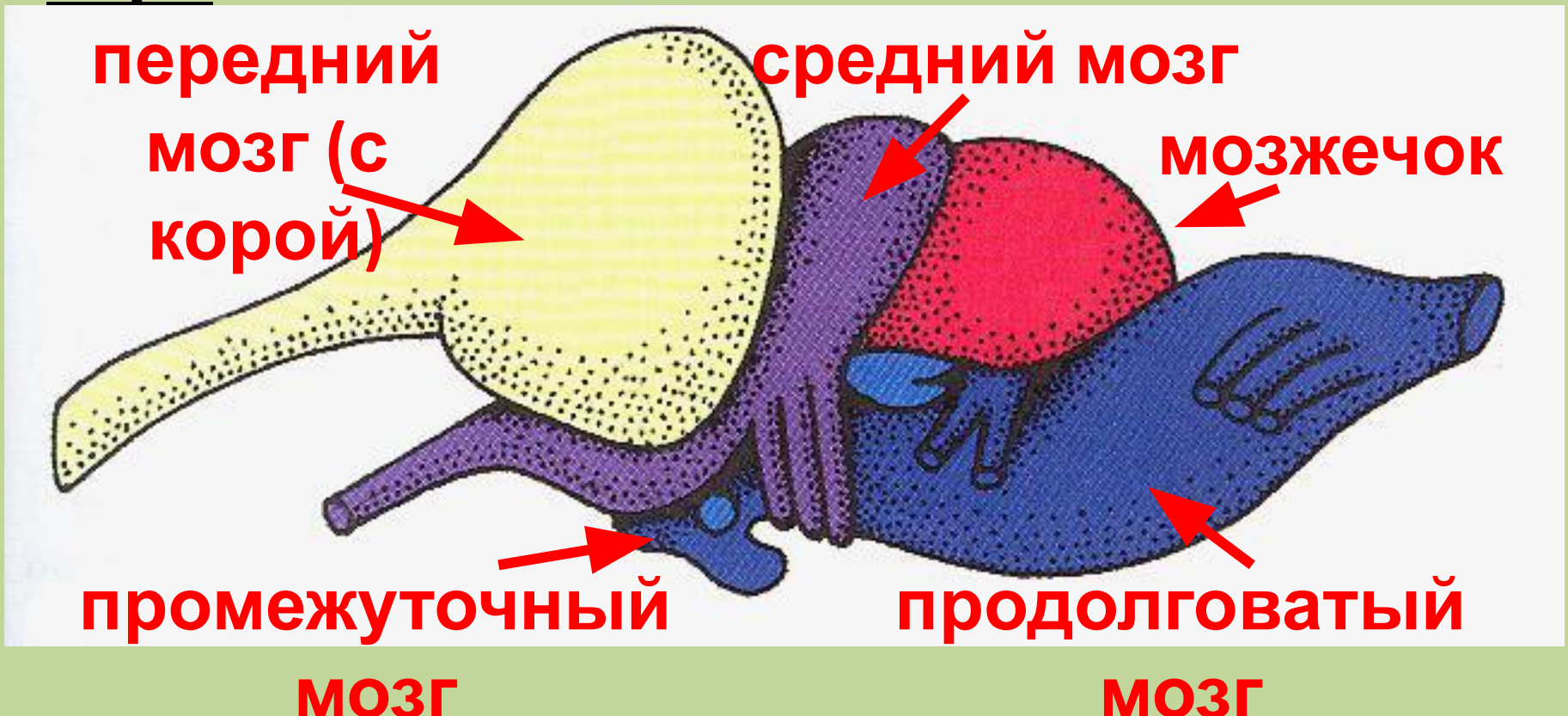
- **Отделы:**

**Передний мозг, промежуточный мозг, средний и продолговатый. Очень хорошо развит мозжечок (отвечает за координацию)**

- **Появляется кора головного мозга, но еще очень тонкая.**

# Нервная система:

как у земноводных, но все отделы мозга развиты лучше, на переднем мозге хорошо развит слой нервных клеток - кора





# Размножение:

Раздельнополые,  
оплодотворение внутреннее,  
самка откладывает яйца,  
богатые питательными  
веществами .



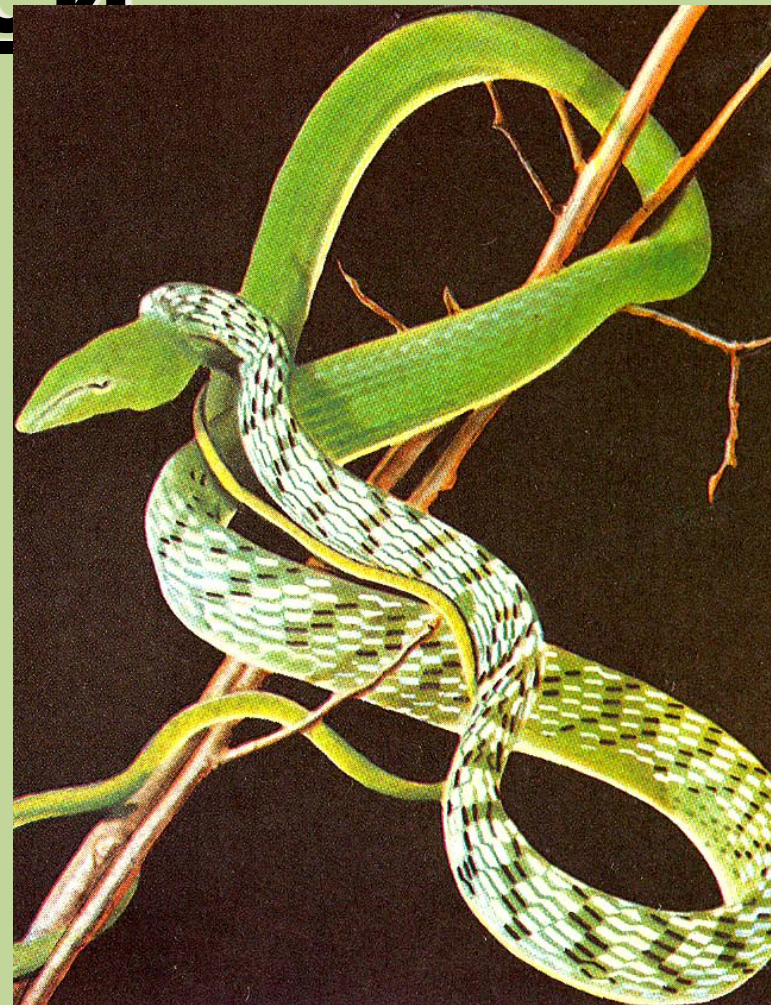


# Отряд Чешуйчатые.

## Змеи



**А. Песчаный  
улавчик**

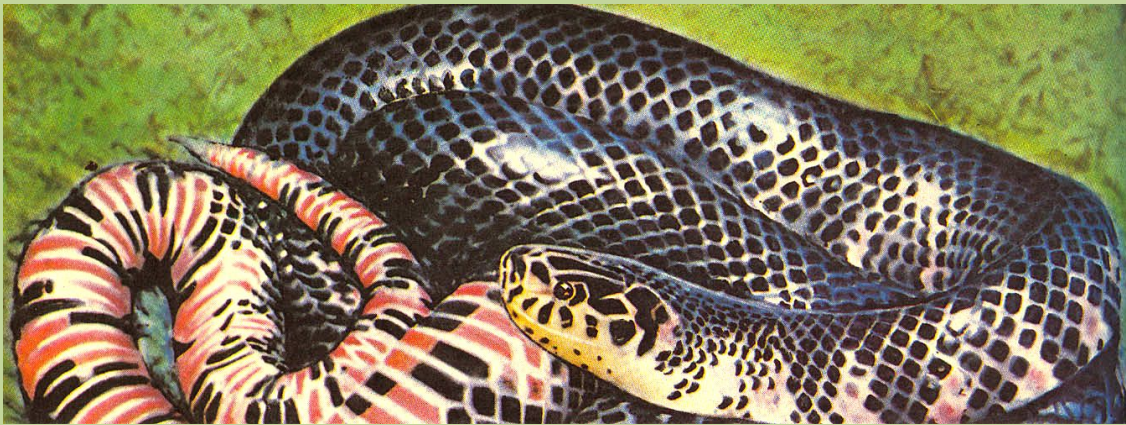


**Б. Плетевидная  
змея**



# Змеи

Ошейникова  
я змея



Пустынная лопатоногая

змея



Иловая  
змея

Гюрза

а





# Хамелеоны



А.



Б.



В.

- А. Обыкновенный хамелеон
- Б. Южноафриканский хамелеон
- В. Танганьинский хамелеон

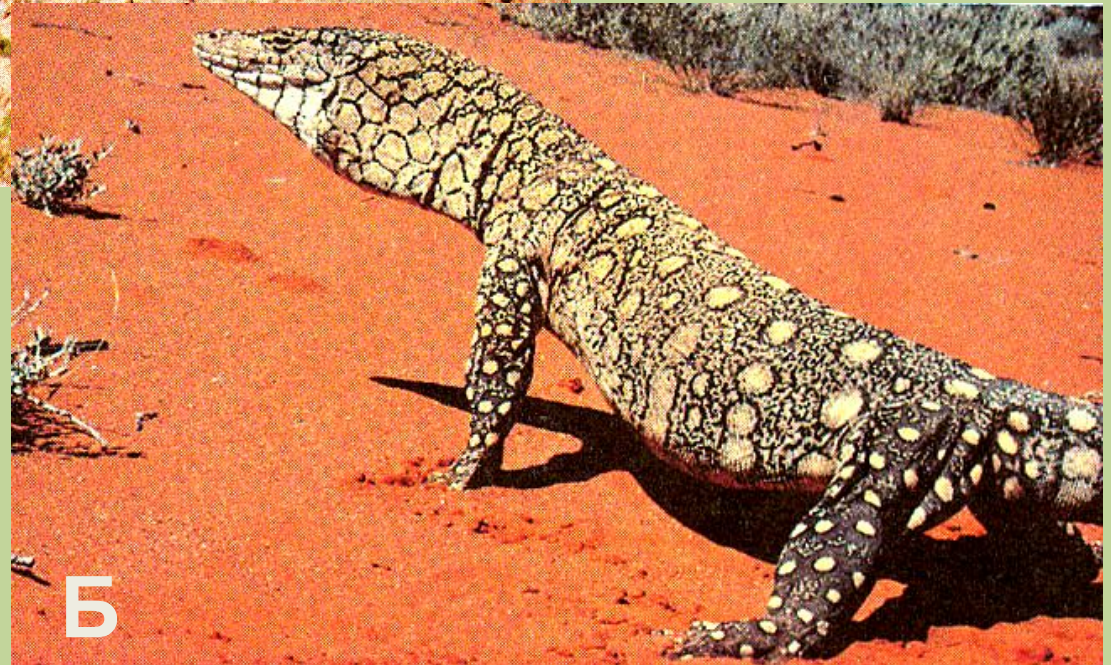


# Вараны



**А. Серый  
варан**

**Б. Гигантский  
варан**



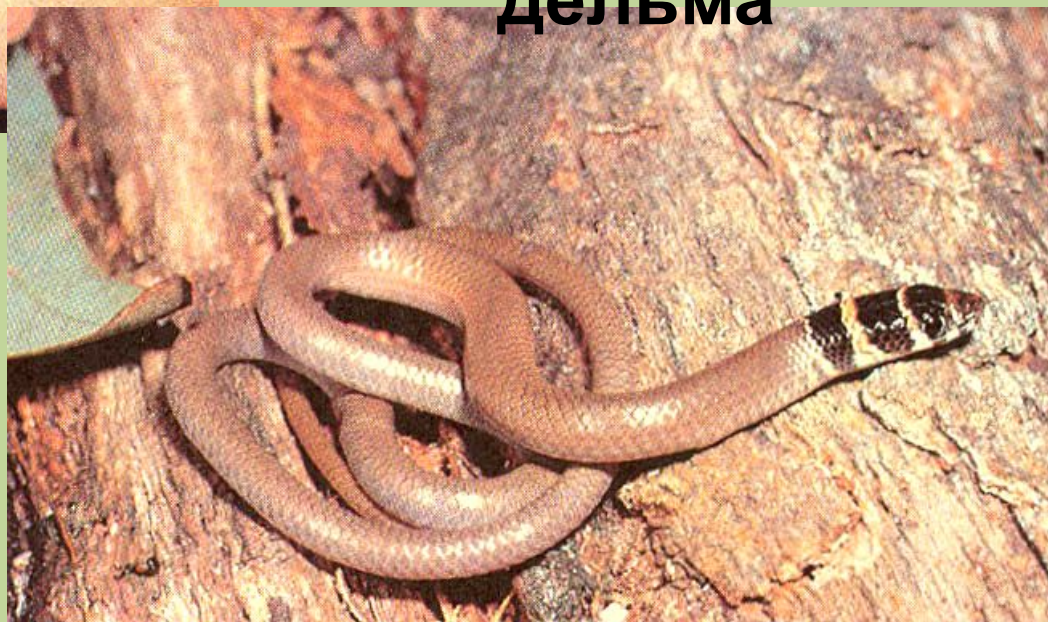


# Безногие ящерицы



А.

А.  
Червеобразная  
ящерица

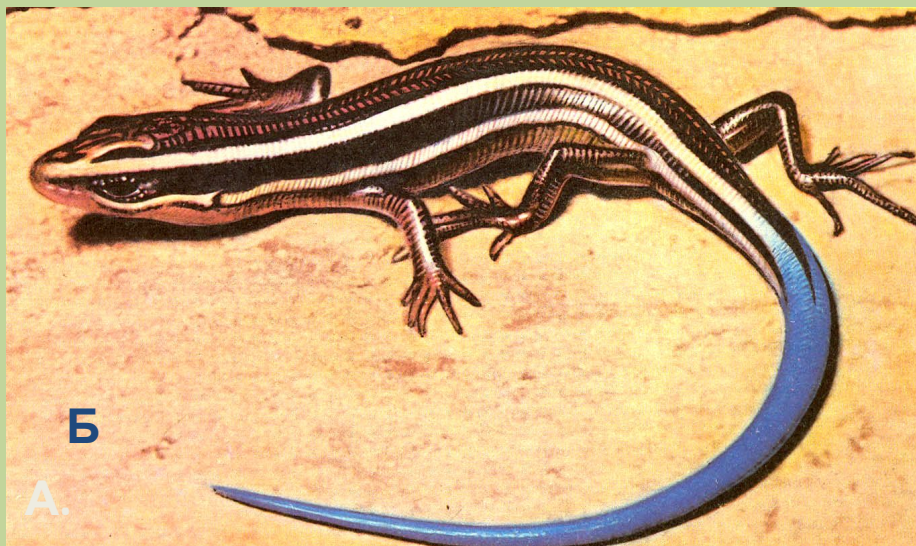


Б

Б.  
Ошейниковая  
дельма



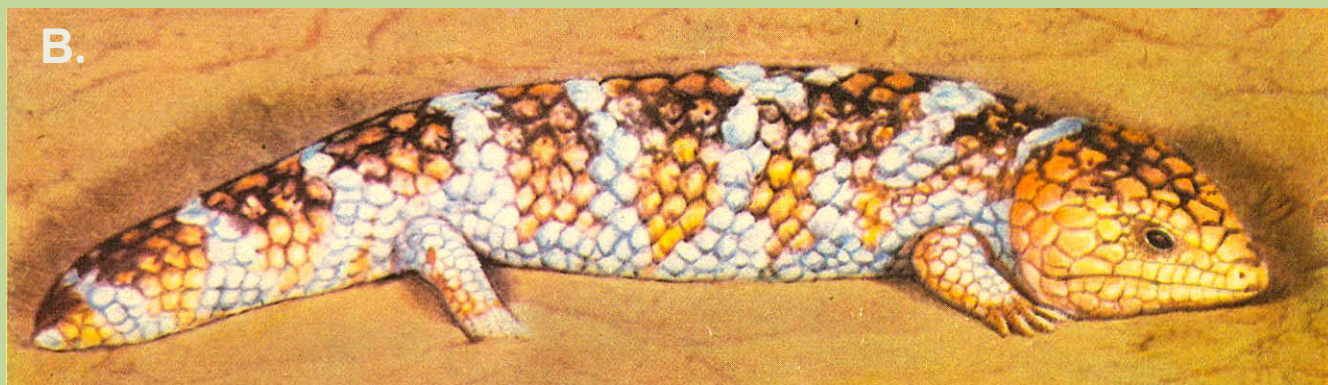
# СЦИНКИ



**А. Североамериканский  
роющий сцинк**



**Б. Колючий сцинк**



**В. Короткохвостый сцинк**



# Отряд Крокодилы



А.

**А.  
Нильский  
крокодил**

**Б. Индийский  
гангский  
гавиал**



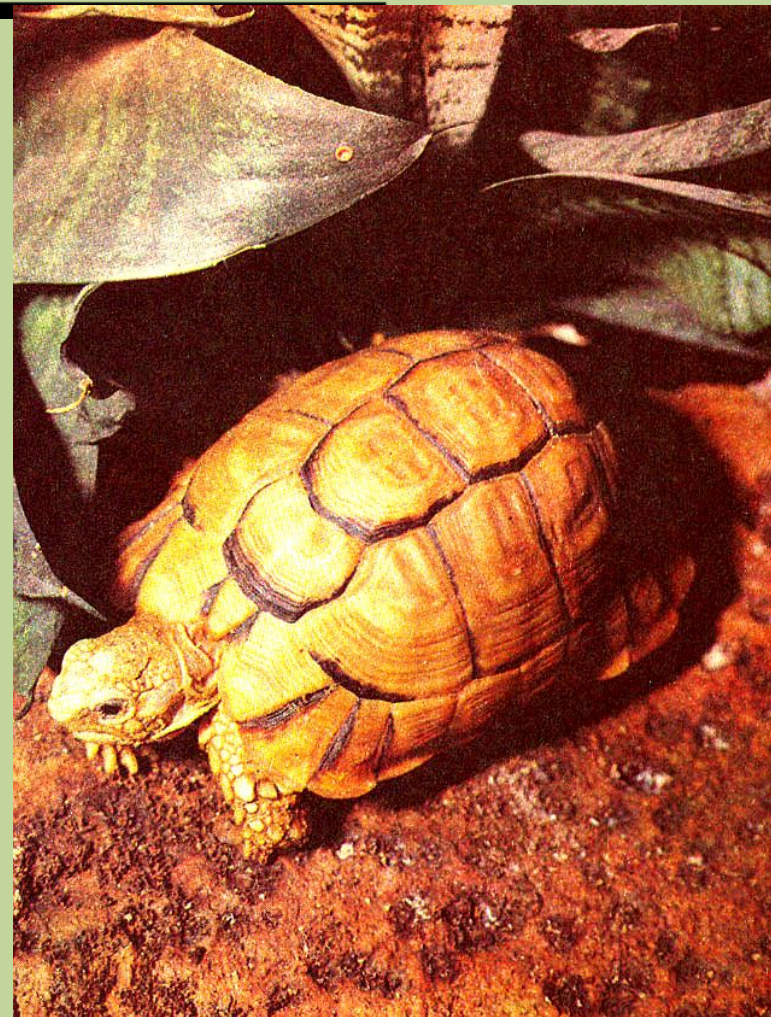
Б



# Отряд Черепахи. Сухопутные.



Угольная  
черепаха



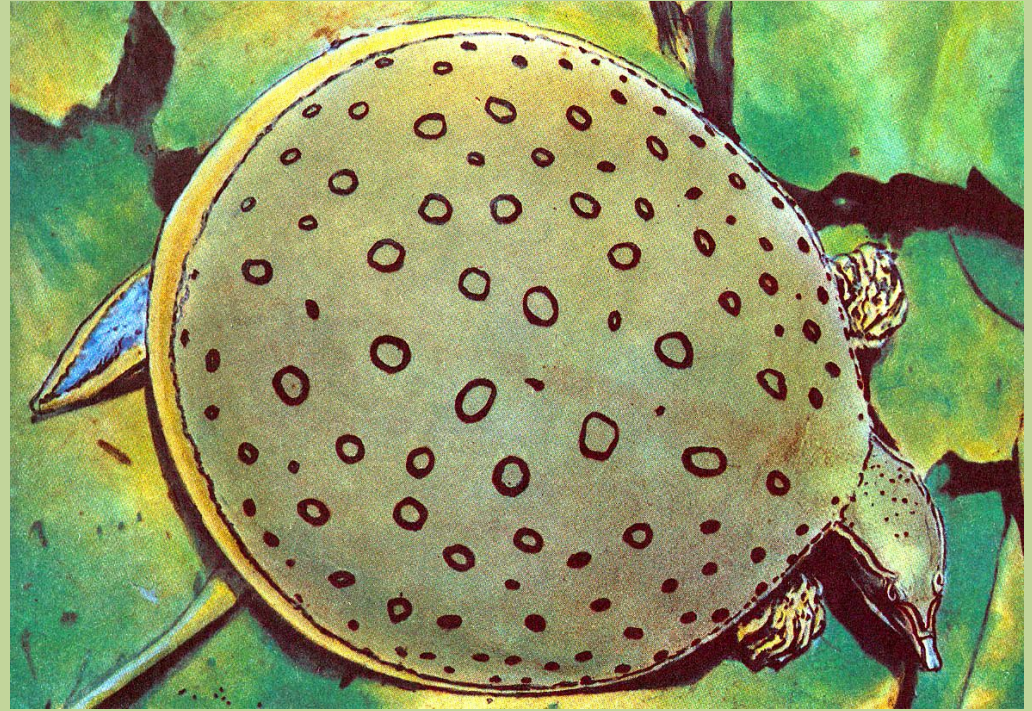
Египетская  
черепаха



# Водные черепахи



**Украшенная  
черепаха**



**Индийская лопастная  
черепаха**



# Отряд Клювоголовые гаттерия



Телеграмма.

Пресмыкающиеся- .....е

животные,

покрытые ..... , дышат

ячеистыми ....., сердце ....., в

скелете появилась ..... .

Оплодотворение .....

Размножение..... .