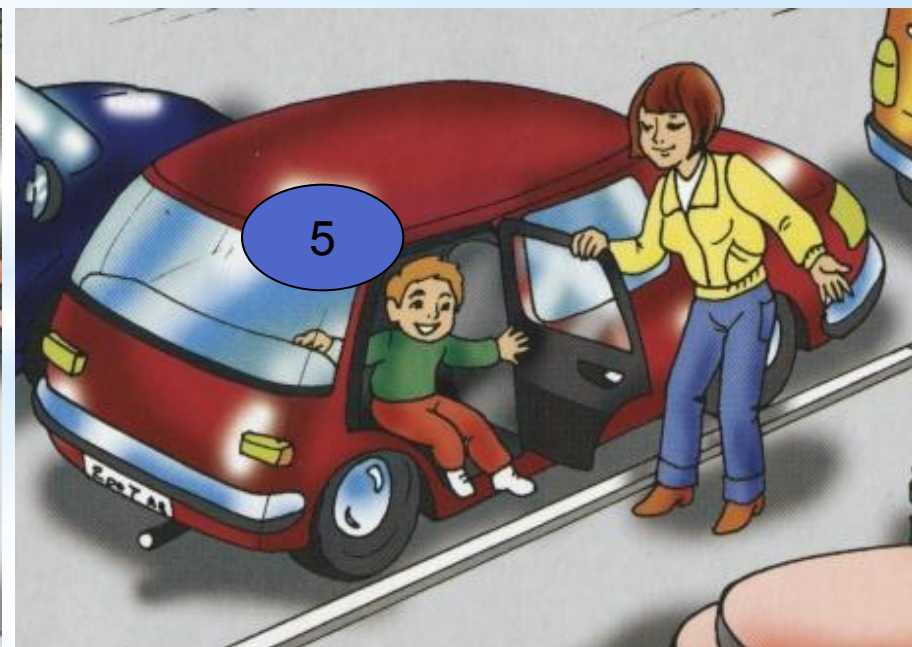




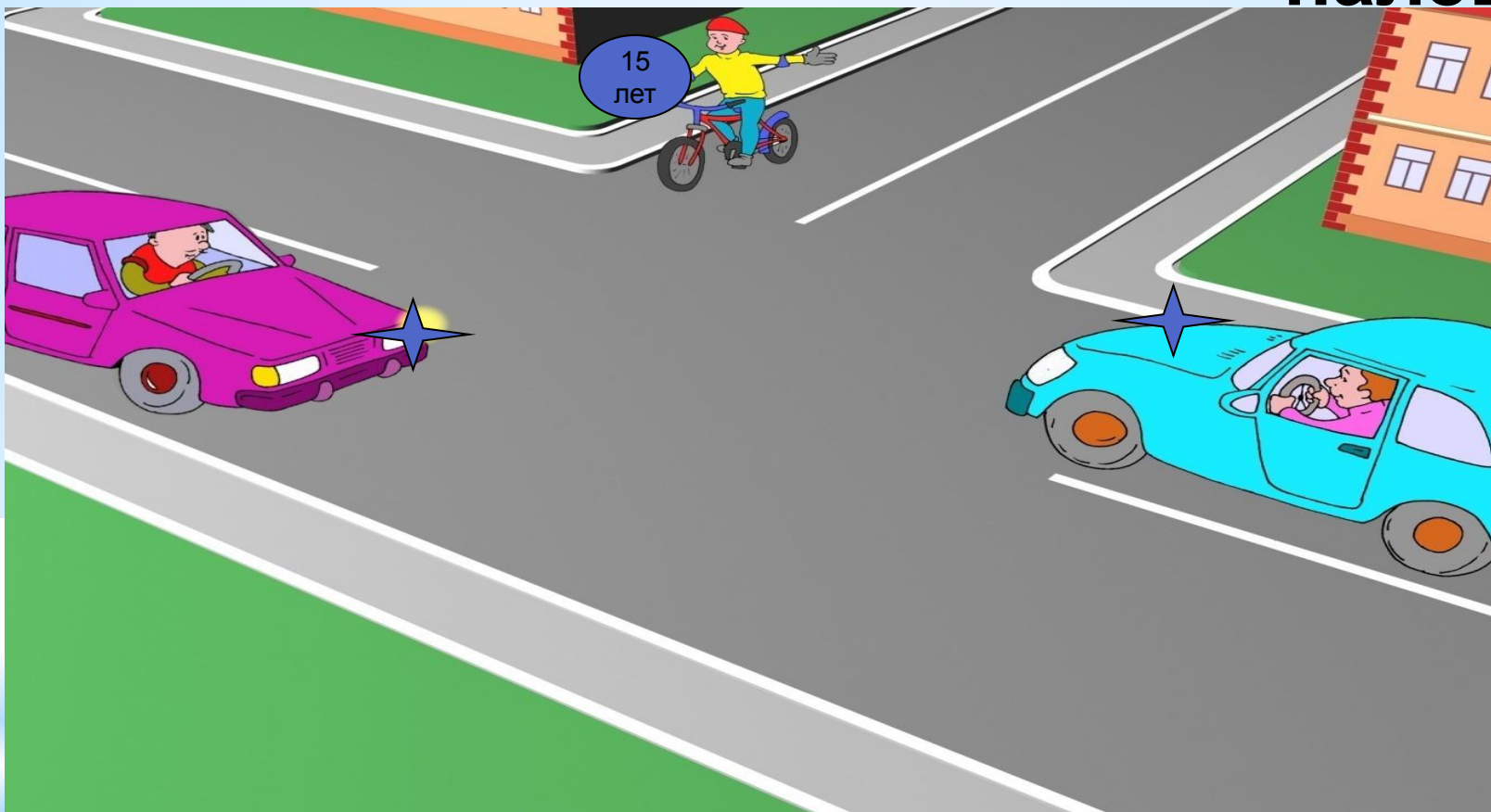
# **БЕЗОПАСНОЕ КОЛЕСО**

**Вопрос 1. Кто из пассажиров не нарушает ПДД (дети старше 12 лет)**



1. Пассажир № 3, 5
2. Пассажир № 6
3. Пассажиры №№ 1, 2
4. Пассажиры №№ 3, 4

## **Вопрос2.** Может ли велосипедист повернуть налево?



1. Может, потому что дорога имеет по одной полосе для движения в каждом направлении
2. Не может, потому что ему только 15 лет

**Вопрос 3:** Какие знаки запрещают движение на велосипеде:



А.



Б.



В.



Г.

1. Б и В  
Г

2. В.

3. А, Б, В

4. А и В

5. Б и

## **Вопрос 4:**

**Велосипедистам в возрасте до 7 лет можно двигаться?**

1. Только в пределах пешеходных зон
2. Только по тротуарам
3. Только по тротуарам и в пределах пешеходных зон
4. Только по тротуарам, пешеходным и велопешеходным дорожкам а также в пределах пешеходных зон
5. Только по тротуарам, пешеходным дорожкам, полосе для велосипедистов и в пределах пешеходных зон

**Вопрос 5. Какой дорожный знак устанавливается вначале дороги**



1



2



3



4

1?

1. Дорожный знак № 3
2. Дорожный знак № 4
3. Дорожный знак № 2
4. Дорожные знаки №№ 3,4

**Вопрос 6:** Кто должен уступить дорогу в данной ситуации?



1. Водитель автомобиля
2. Велосипедист
3. Тот, кто знает правила

## **Вопрос 7: Что означает этот дорожный знак?**



1. Пересечение с велосипедной дорожкой
2. Пересечение с велосипедной дорожкой или велопешеходной дорожкой.
3. Пересечение с велосипедной дорожкой, велопешеходной дорожкой или полосой для велосипедистов.



**Вопрос 8:** Что он означает дорожный знак?



1. движение пешеходов запрещено
2. движение пешеходов разрешено
3. пешеходный переход

**Вопрос 9:** С какой стороны от регулировщика можно пешеходам переходить проезжую часть?



1. переходить дорогу запрещено
2. перед регулировщиком и за ним
3. в любом месте по пешеходному переходу

**Вопрос 10:** Можно ли пешеходам двигаться по обочине дороги?

1. Нельзя.
2. Можно, если на дороге нет автомобилей.
3. Нельзя в темное время суток, в светлое - можно
4. Если нет тротуара , то можно идти по обочине навстречу транспорту

# Вопрос 11 : Запомните картинку



# Уберите лишнюю картинку



# Вопрос 12 : Запомните картинку



# Уберите лишнюю картинку



# Вопрос 13 : Запомните картинку





# Уберите лишнюю картинку



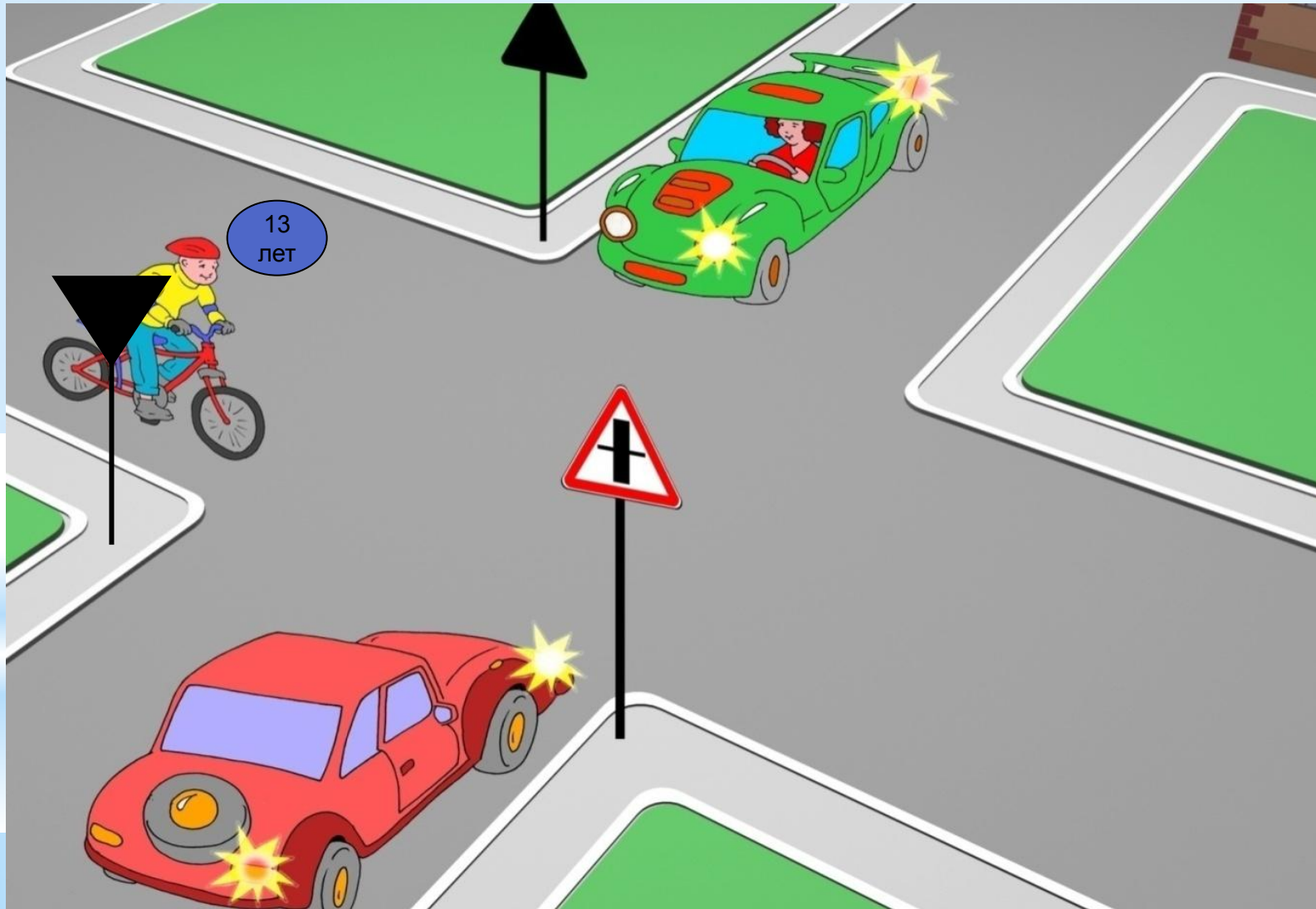
# Вопрос 14 : Запомните картинку



# Уберите лишнюю картинку

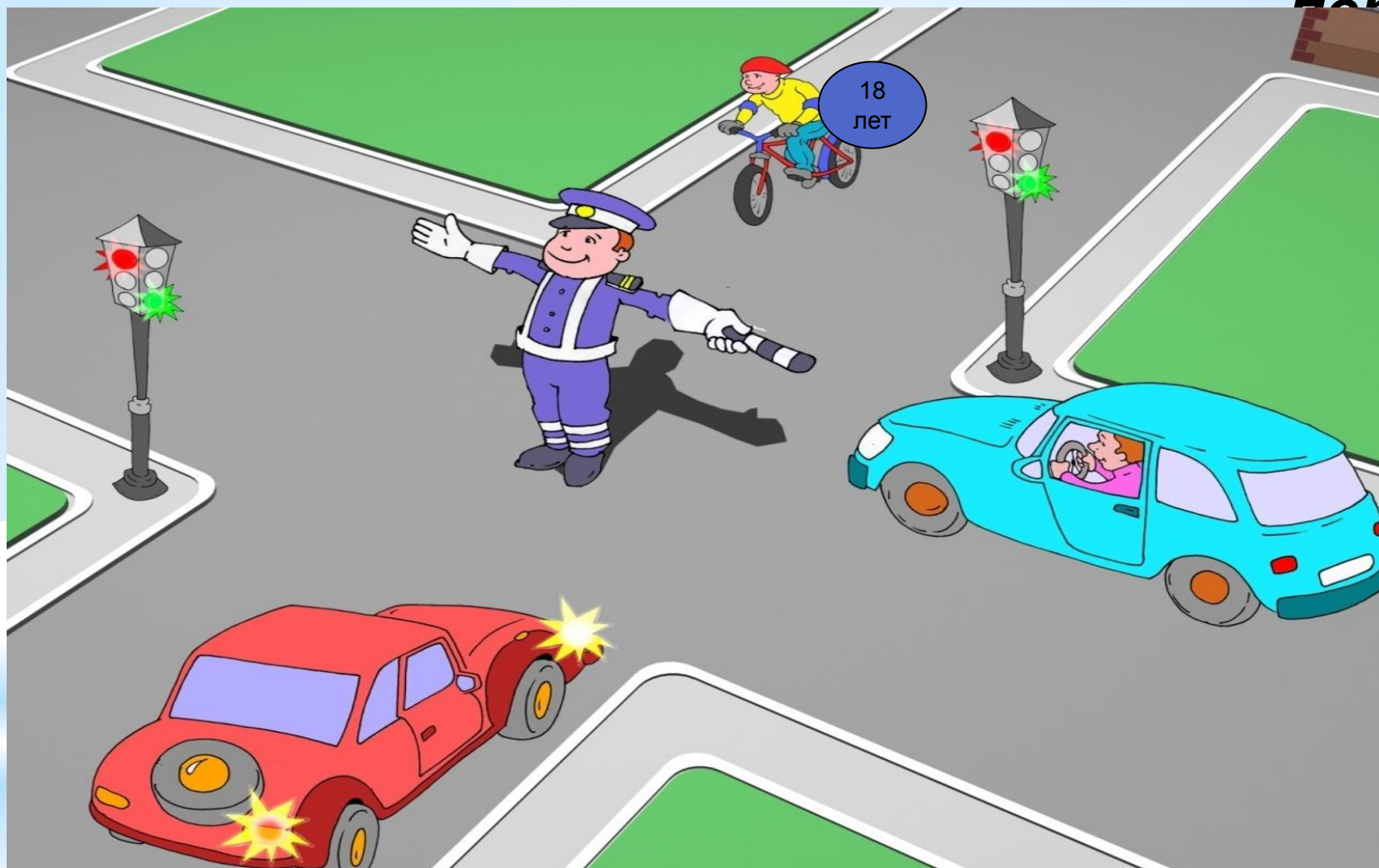


## Вопрос 15. Велосипедист должен уступить дорогу автомобилистам, потому что:



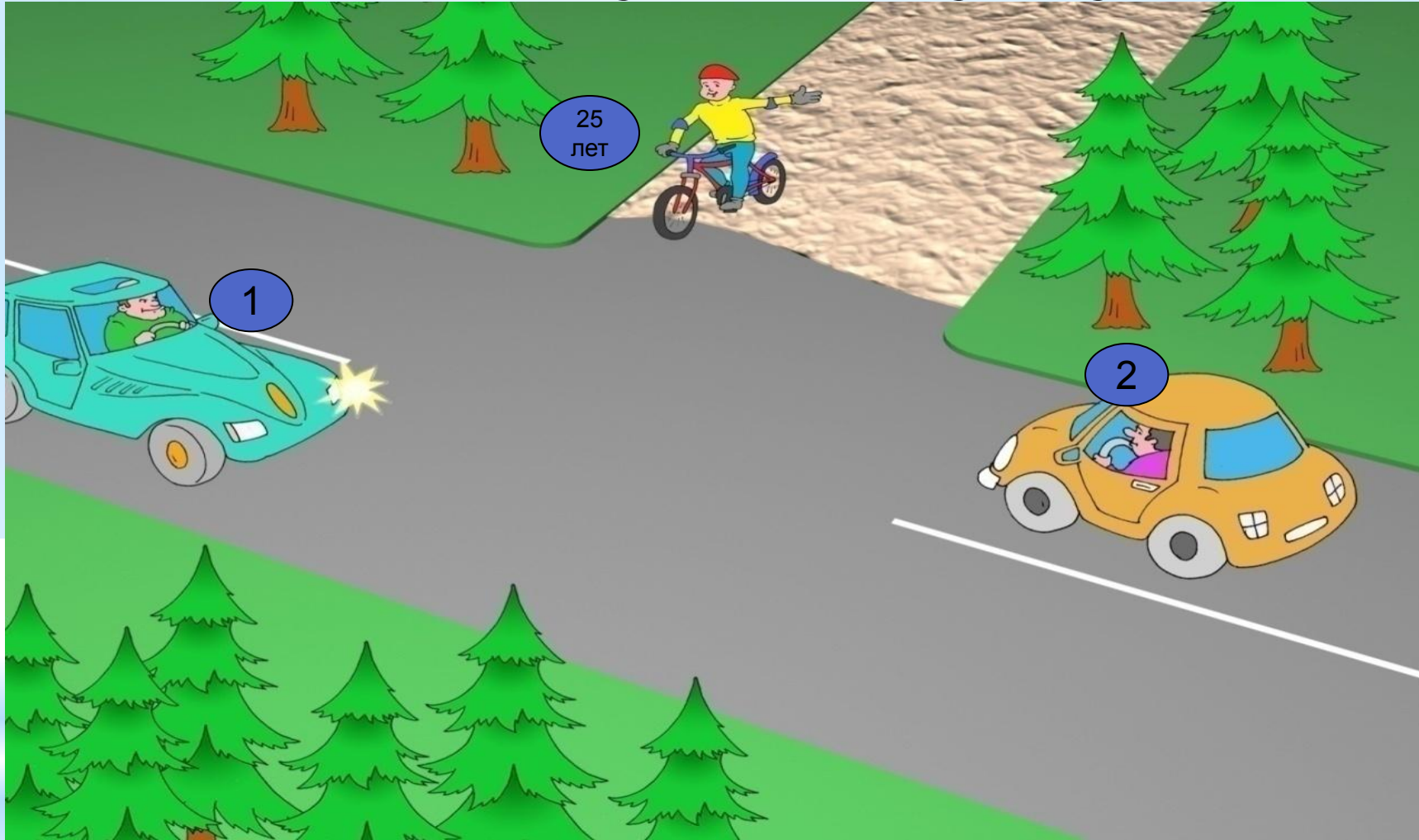
1. Он движется по второстепенной дороге.
2. У него помеха справа.
3. Он не может двигаться по проезжей части.

**Вопрос 16. Разрешено ли велосипедисту проехать перекресток?**



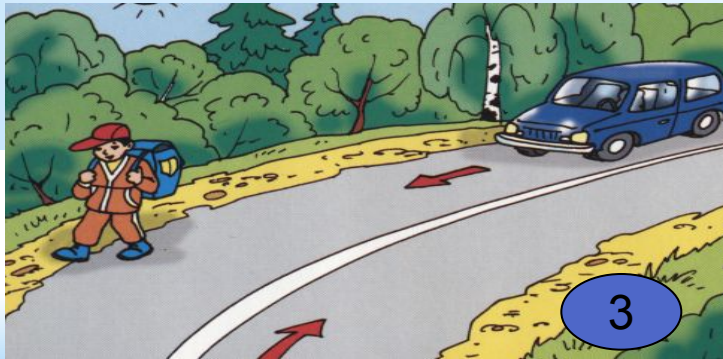
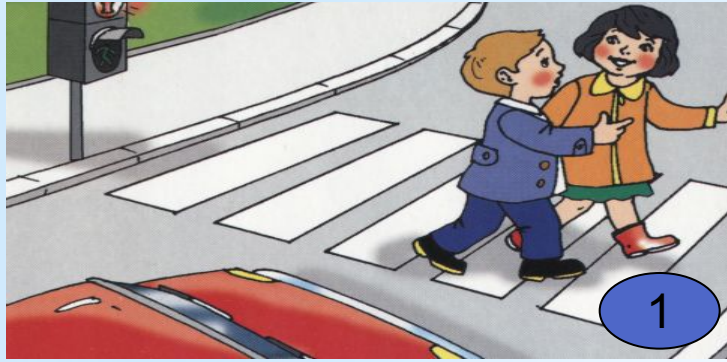
- 1.** Да
- 2.** Нет

## Вопрос 17. Кому должен уступить



1. Участнику № 1.
2. Участнику № 2.
3. Участникам №№ 1,2.

**Вопрос 18. На каких картинках пешеходы нарушают ПДД?**



1. На картинке № 1
2. На картинках №№ 1, 2
3. На картинках №№ 1, 3
4. На картинке № 4

**Вопрос 19.** Какой дорожный знак разрешает движение пешеходам?



1



2

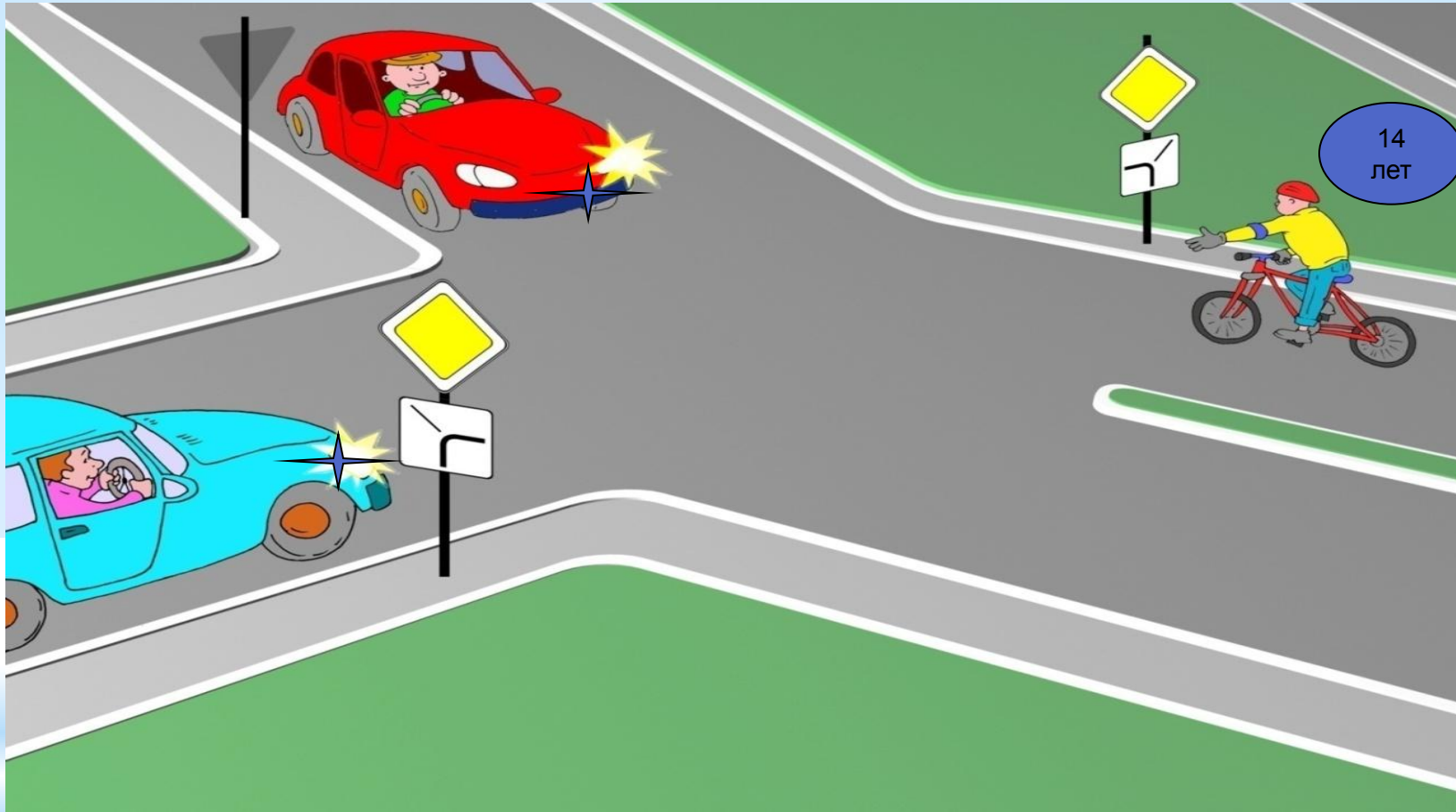


3

1. Дорожные знаки № 1, 3
2. Дорожные знаки № 2, 3
3. Дорожные знаки №№ 1,2



## Вопрос 20. Может ли велосипедист повернуть



1. Да
2. Нет



**СПАСИБО ЗА УЧАСТИЕ!**