

МОТЕЛЬ



Введение

- **Мотель**-учреждение для отдыха автотуристов круглогодичной или смешанной эксплуатации с высоким уровнем гостиничного обслуживания и полным комплексом технического обслуживания автотранспортных средств(номера мотеля оборудуются полным санитарным узлом; при мотеле устраивается столовая, закусочная или ресторан, автозаправочная станция, ремонтные мастерские или станция технического обслуживания)

Кемпинг-учреждение сезонной эксплуатации, предназначенное

Для отдыха автотуристов, с упрощенным комплексом всех видов обслуживания (спальные места размещаются в домиках облегченного типа или палатках, с отдельно стоящими общими санитарными устройствами, с возможностью мелкого ремонта автомобилей в небольшой мастерской и организацией автозаправки)



Ротель- учреждение сезонной эксплуатации для отдыха автотуристов, путешествующих на автомашинах с трейлерами, для которых предусматриваются проезды и стоянки. Все обслуживающие помещения и сооружения ротеля устраиваются в домиках облегченного типа или специальных прицепных устройствах.



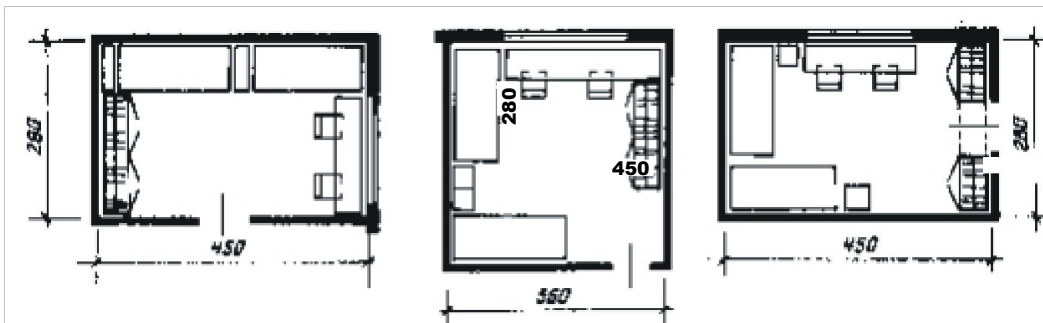
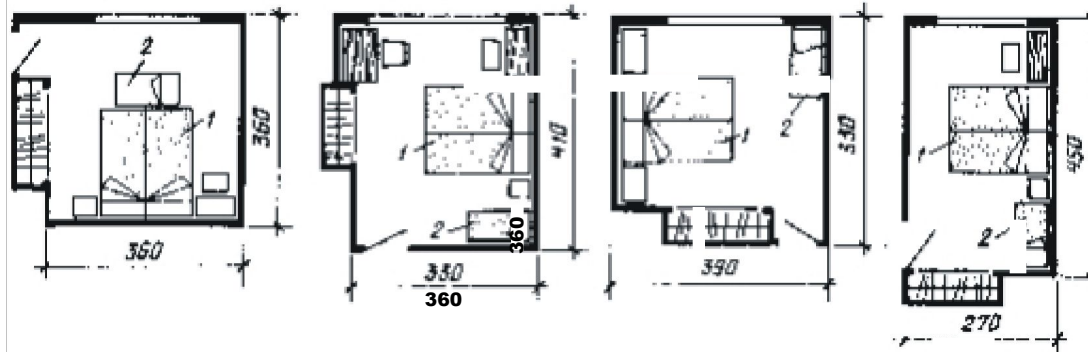
Общие положения проектирования мотеля

- Вместимость 30 машино-мест
- 25 номеров

Устройство автомобильных стоянок:

- непосредственно у номера,
 - блокированное с номером,
 - общая для всех номеров или группы номеров
- Площадь на одно машино-место - 25 м²

Схемы размещения спальных мест



Состав помещений

Тип номера	Площадь м ²	Кол-во номеров
А – одноместный однокомнатный без тамбура с возможностью организации второго спального места	14 - 16	4
Б – двухместный , однокомнатный с тамбуром и ванной	18-20	12
В – двухместный, двухкомнатный с тамбуром, ванной, возможностью устройства третьего спального места	24 - 26	8
Примечание: номера оборудованы спальными местами, холодильником, стол, стулья, в тамбуре встроенный шкаф. В ванной комнате предусматривается установка комплектного оборудования		

Состав помещений основных групп назначения «Мотеля»

Группа проживания

Общая площадь номеров по расчету Коммуникации и рекреации
(задаются объемно-пространственны решением мотеля)

Помещения горничных (одно на 12 номеров) -10 м

Склад грязного белья-6м²

Склад чистого белья-6м²

Склад уборочного инвентаря-4 м²

гладильная-9 м²

Общественная часть

Вестибюльный холл с местами ожидания-30 м²

Багажное отделение (хранение)-18 м²

Группа проживания	
Общая площадь номеров	По расчету
Коммунакации и рекриации(задаются объемно-пространственны решением мотеля)	
Помещения горничных (одно на 12 номеров)	10 м ²
Склад грязного белья	6м ²
Склад чистого белья	6м ²
Комната чистки обуви	4 м ²
Склад уборочного инвентаря	4 м ²
гладильная	9 м ²

Общественная часть

Вестибюльный холл с местами ожидания	30 м ²
Багажное отделение (хранение)	18 м ²
парикмахерская	15м ²
Мед. пункт	8-12 м ²
с/ узлы	2X6м ²

Служебные помещения административной части

Зона регистрации	9м ²
Бюро бронирования	4 м ²
Кабинет директора	12м ²
Дежурный администратор	8 м ²
Отдел кадров	9м ²
Управляющий службы питания	10м ²
бухгалтерия	14-16м ²
касса	8м ²
Комната охраны	8 м ²
с/узел	2х4м ²

Группа общественного питания

Кафе

100м²

Бар-стойка (круглосуточный)

6 м²(входит в
площадь кафе)

Бильярдная

20-24 м²

Помещения сервисной службы	
Диагностика	
Мелкий ремонт автомобиля	
Автомойка	
Техническое обслуживание автомобилей	
Магазин	
<i>примечание:</i>	
Помещения сервисной службы располагают в отдельном корпусе на территории «Мотеля»	
Автозаправочная станция на 4 бензоколонки (располагается на удалении 50 метров от строений)	











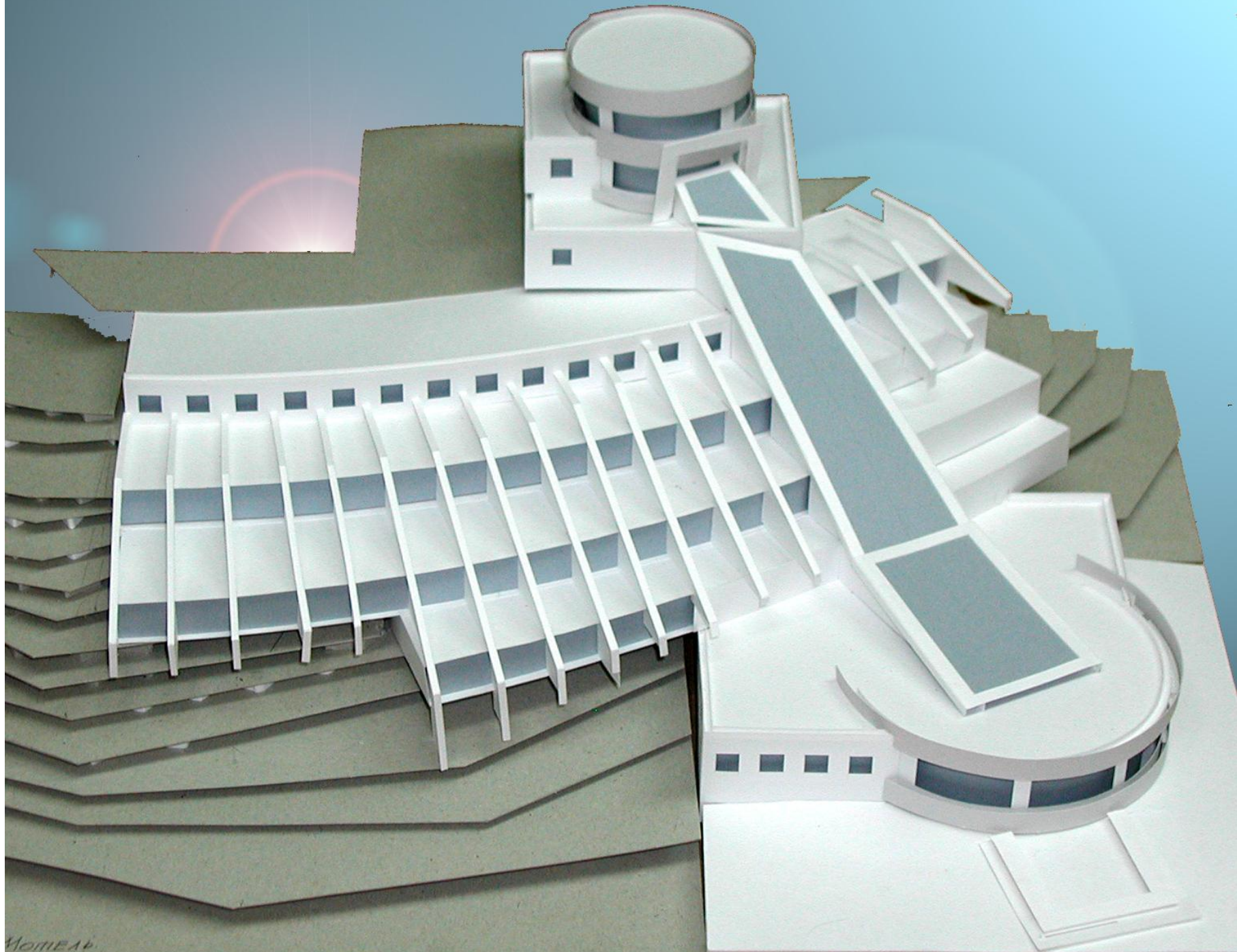


349

349







Модель
Бердогова Александра гр 1-02 р.к. Гиланитовичев В.Р.



ГЛАВНЫЙ ФАСАД М 1:200



БОКОВОЙ ФАСАД М 1:200

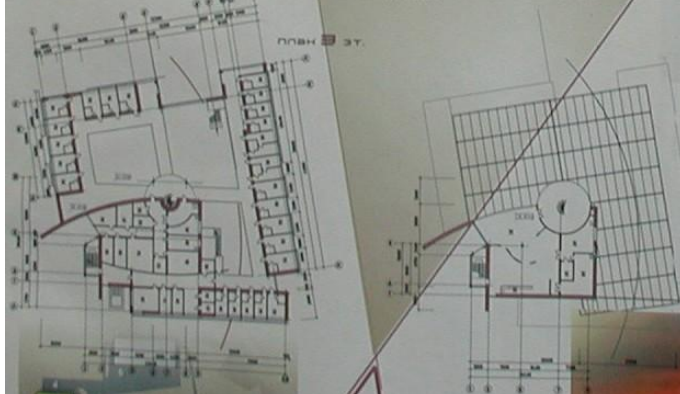


ПЛАН 1 ЭТ.
М 1:200

ПЛАН 2 ЭТ.
М 1:200



ОБЪЕКТ В-В

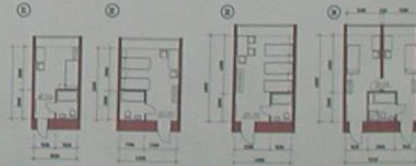


ПЛАН 3 ЭТ.

ПЛАН 4 ЭТ.

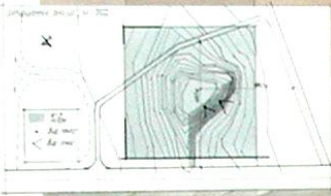
ТЕХНИЧЕСКОЕ ОПИСАНИЕ

- 1. Назначение: гостиница.
- 2. Район: г. Москва, м. Митино.
- 3. Площадь: 1000 кв. м.
- 4. Этажность: 4.
- 5. Тип: панельно-железобетонный.
- 6. Конструкция: каркасно-панельная.
- 7. Фундамент: ленточный.
- 8. Стены: панельные.
- 9. Перегородки: панельные.
- 10. Пол: бетонный.
- 11. Потолок: подвесной.
- 12. Окна: металлопластиковые.
- 13. Двери: деревянные.
- 14. Сантехника: импортная.
- 15. Электрика: скрытая.
- 16. Вентиляция: механическая.
- 17. Отопление: центральное.
- 18. Водоснабжение: холодная и горячая вода.
- 19. Канализация: городская.
- 20. Газоснабжение: отсутствует.
- 21. Телефония: отсутствует.
- 22. Интернет: отсутствует.
- 23. Прочие: отсутствуют.

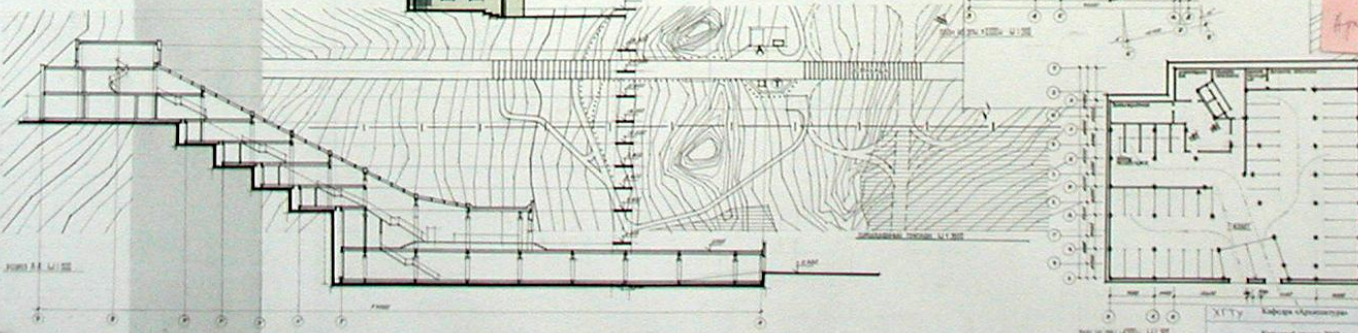
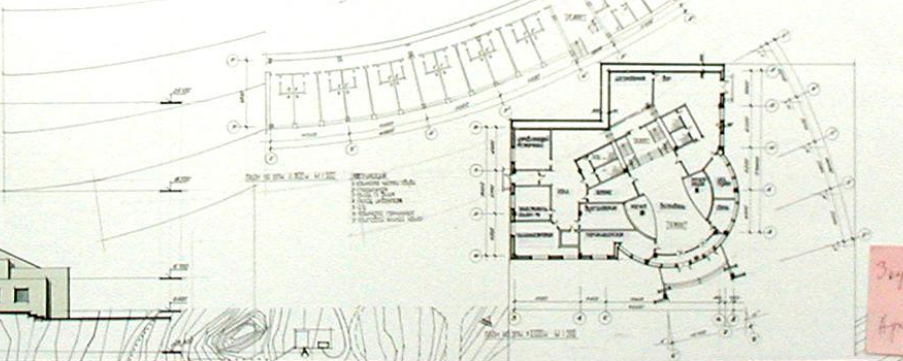
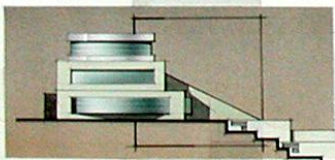
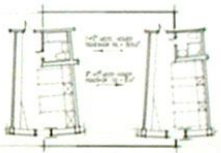
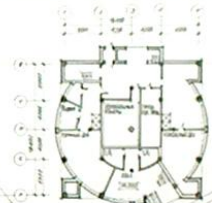


- ПРИЛОЖЕНИЕ
1. План участка
 2. План этажа
 3. План кровли
 4. План фундамента



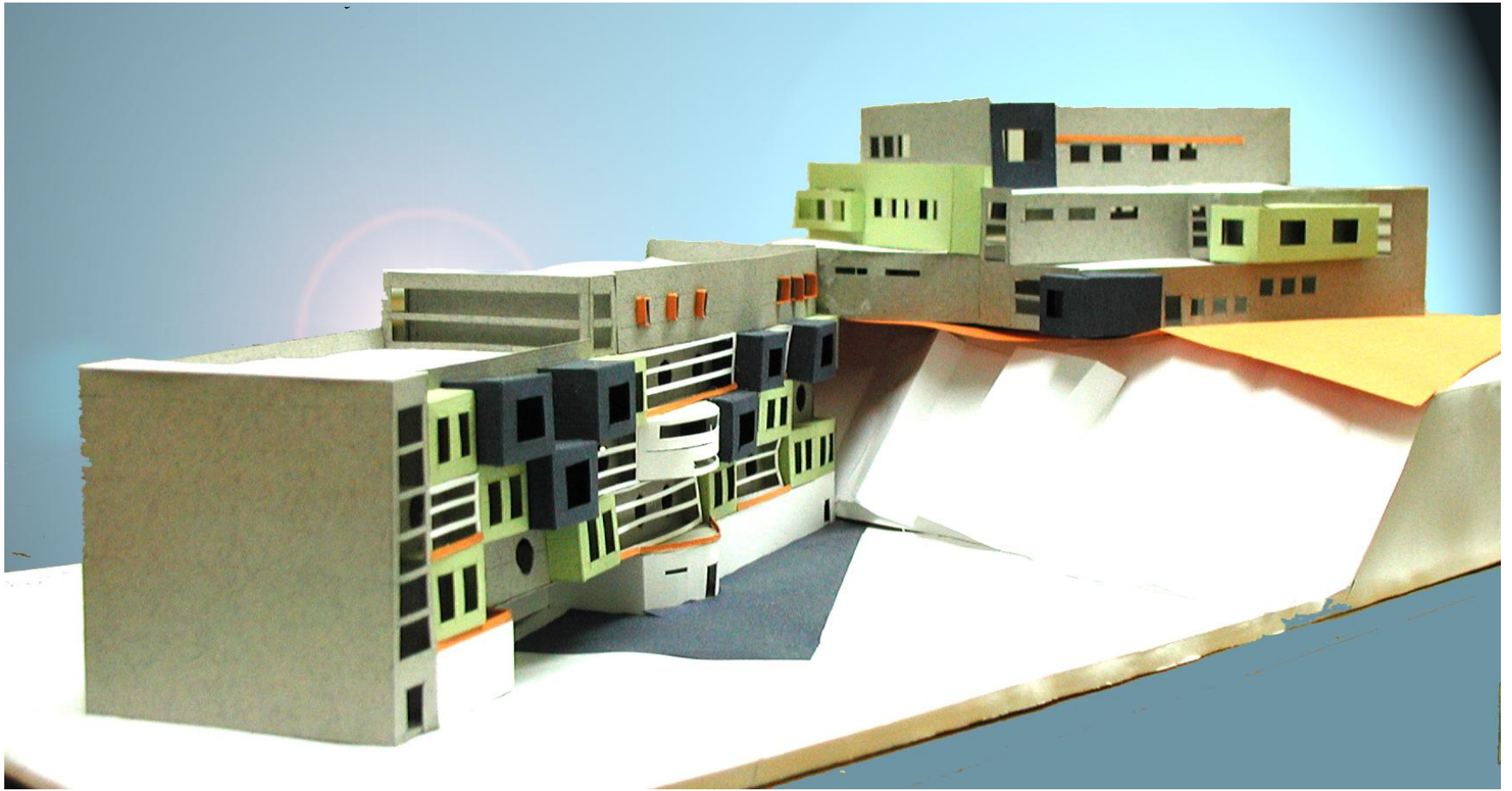


№1	№2
№3	№4
№5	№6
№7	№8
№9	№10
№11	№12
№13	№14
№15	№16
№17	№18
№19	№20
№21	№22
№23	№24
№25	№26
№27	№28
№29	№30
№31	№32
№33	№34
№35	№36
№37	№38
№39	№40
№41	№42
№43	№44
№45	№46
№47	№48
№49	№50
№51	№52
№53	№54
№55	№56
№57	№58
№59	№60
№61	№62
№63	№64
№65	№66
№67	№68
№69	№70
№71	№72
№73	№74
№75	№76
№77	№78
№79	№80
№81	№82
№83	№84
№85	№86
№87	№88
№89	№90
№91	№92
№93	№94
№95	№96
№97	№98
№99	№100



Зупре
Арх.р.

ХУТУ Кабарда-Балкария
Кировский округ 2003 г.
Тема: «Мотель»
Эп. А.И.
Выполнил: студент А.А.
Проверил: преподаватель Б.П.



Литература

- СНИП 2.07.01-89 Градостроительство. Планировка и застройка городских и сельских поселений
- СНИП 2.08.02-89 Общественные здания и сооружения
- Барановский М.И. Туристические базы
- Духовный .И. Мотели и кемпинги
- СНИП 2.01.02-85 Противопожарные нормы
- Ольхова А.П. Гостиницы