

**SPLAT**



## **Основные стандарты выкладки по продукции SPLAT**

Проект:  
«Магнит у дома»  
«Магнит – Косметика»





## Важно!

- Приоритетное место выкладки для всех категорий продукции Компании – золотая полка (уровень глаз, уровень руки).
- Доля полки SPLAT в Oral Care = 25%.
- Доля полки BioMio от всех средств для стирки и мытья посуды = 10%.
- Всегда дублируйте первые 2 □ 5 SKU серии

## Корпоративный блок

1. Корблок SPLAT всегда располагайте между корблоком Colgate и Blend □ a □ med
2. Выкладка Biomed всегда располагается **отдельно от SPLAT**, рядом с Colgate или Blend a med.
3. Выкладка Junior располагается всегда в начале выкладки R.O.C.S. • при горизонтальной блочной выкладке – на уровне глаз над R.O.C.S. • при вертикальной блочной выкладке – слева от R.O.C.S.
4. Выкладка BioMio располагается всегда в начале выкладки экосредств (напр., Frosh, Meine Liebe): • при горизонтальной блочной выкладке – на уровне глаз над экосредствами конкурентов • при вертикальной блочной выкладке – слева от экосредств конкурентов.



# Приоритетное расположение упаковки на полке – ГОРИЗОНТАЛЬНОЕ



Б О Л У А



Если на полке недостаточно места для горизонтального расположения упаковок и упаковки других производителей выложены ВЕРТИКАЛЬНО, то рекомендуется такое же расположение упаковок на полке.



SPLAT



**SPLAT**

# Базовая планограмма



1 полка



Colgate



2 полка



Colgate



3 полка



Colgate



4 полка



Colgate



5 полка

Colgate



**SPLAT**



# РЕКОМЕНДАЦИИ ПО ИДЕАЛЬНОЙ ВЫКЛАДКЕ

**ПРАВИЛО №1**

Размещаем Biomed рядом с Colgate или Blend-a-med.

**ПРАВИЛО №2**

Между Biomed и SPLAT всегда должен быть конкурент.

**ПРАВИЛО №3**

Если количество SKU меньше пяти – приоритетное размещение SKU на одной полке единым блоком. Последовательность SKU внутри блока строго как на планеграмме.

## ГОРИЗОНТАЛЬНАЯ ВЫКЛАДКА

Вариант 1



Вариант 2



Поток покупателей и направление осмотра секции покупателями



SPLAT®







BIOMIO

Уборка в удовольствие! Экологичные средства  
для ухода за домом.

## Home Care

- Выкладка BioMio всегда в начале эко-категории (например, перед Frosh)
- Доля полки BioMio от всех средств для стирки = 10%; от всех средств для мытья посуды = 10%
- Приоритетна выкладка всех субкатегорий на уровне глаз, руки
- Дублируйте первые 2-3 SKU серии
- Последовательность SKU внутри блока строго как на планограмме

# ДРОГЕРИ базовая планограмма

DRG  
СТЕЛЛАЖ-2  
Стирка

1 полка



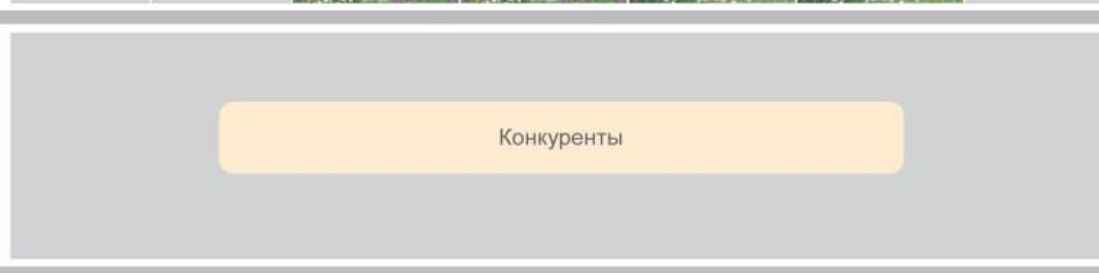
2 полка



3 полка



4 полка



**BIOMIO**

Уборка в удовольствие! Экологичные средства для ухода за домом.



# ПРИОРИТЕТНЫЕ ЗАДАЧИ

1. Выкладка продукции на золотых полках.

2. Стандарт БОЛУА.

3. Горизонтальная выкладка продукции.

4. Расположение паст между Colgate и Blend-a-med/

4. Доля полки 25%

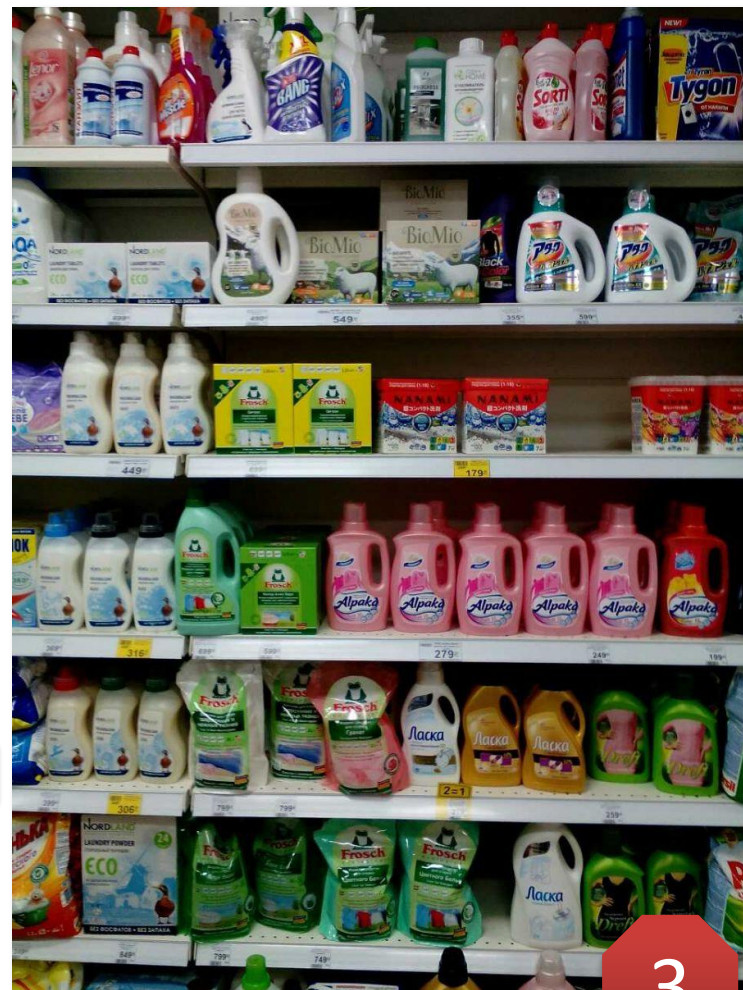


SPLAT

ЧТО  
необходимо  
изменить?

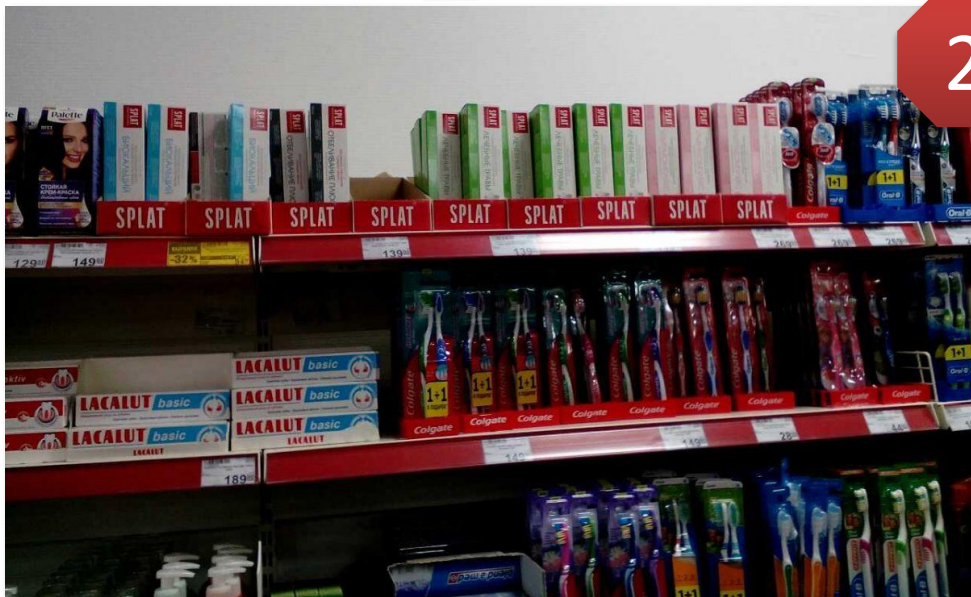


1



2

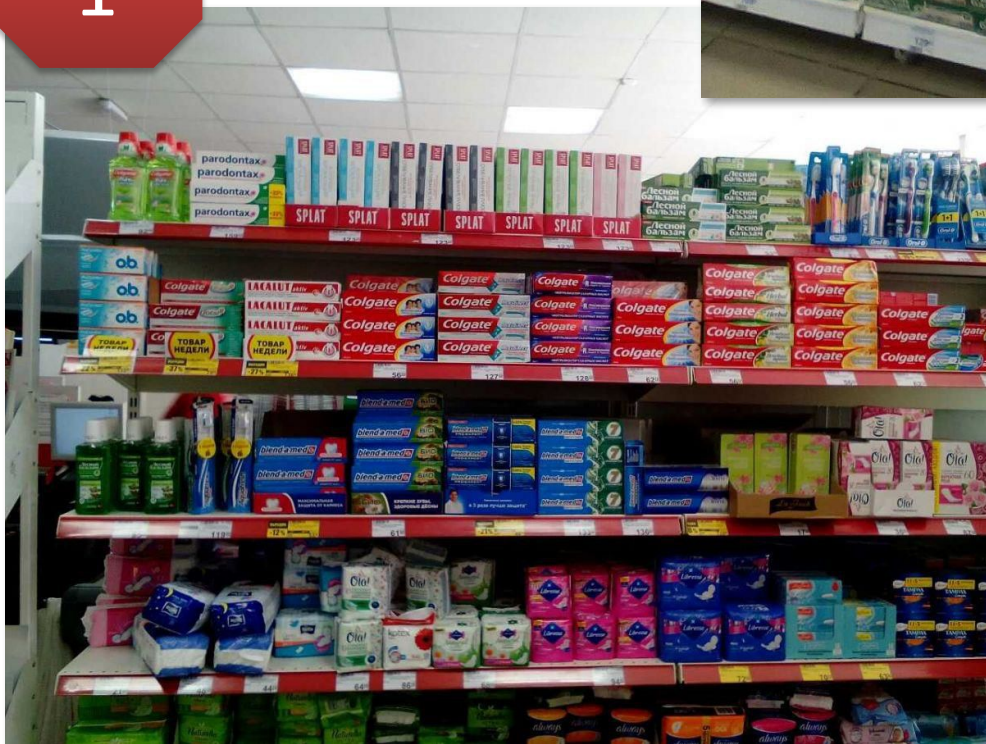
3



**SPLAT**

# ЧТО необходимо изменить?

1



2



SPLAT



ЧТО необходимо изменить?



SPLAT®

СПАСИБО ЗА ВНИМАНИЕ



Demchenko Maxim '07