

Причины смерти при СПИДе



Егофарова Л.Н.
2.3.03

Больные СПИДом умирают в результате сопутствующих заболеваний, возбудители которых всегда имеются как в самом организме, так и в окружающей среде. Иммунодефицит приводит к тому, что человек становится восприимчивым к инфекциям, вызываемым слабопатогенными микроорганизмами, которые легко подавляются организмом с нормальной сопротивляемостью.



- 1) **туберкулёз** (ведущая причина летального исхода-34,5%)
- 2) **цитомегаловирусная инфекция { ЦМВИ }** - наиболее частое оппортунистическое заболевание у больных ВИЧ-инфекцией (15,8%)
- 3) **острые бактериальные пневмонии** (14%)
- 4) **Токсоплазмоз** (8,2%)
- 5) **декомпенсированный цирроз печени** (последние 2 года: прогрессирование гепатита С в сочетании со злоупотреблением алкоголя на фоне основного заболевания)

СПИД

Центральные

- Энцефалит
- Менингит

Глаза

- Ретинит

Лёгкие

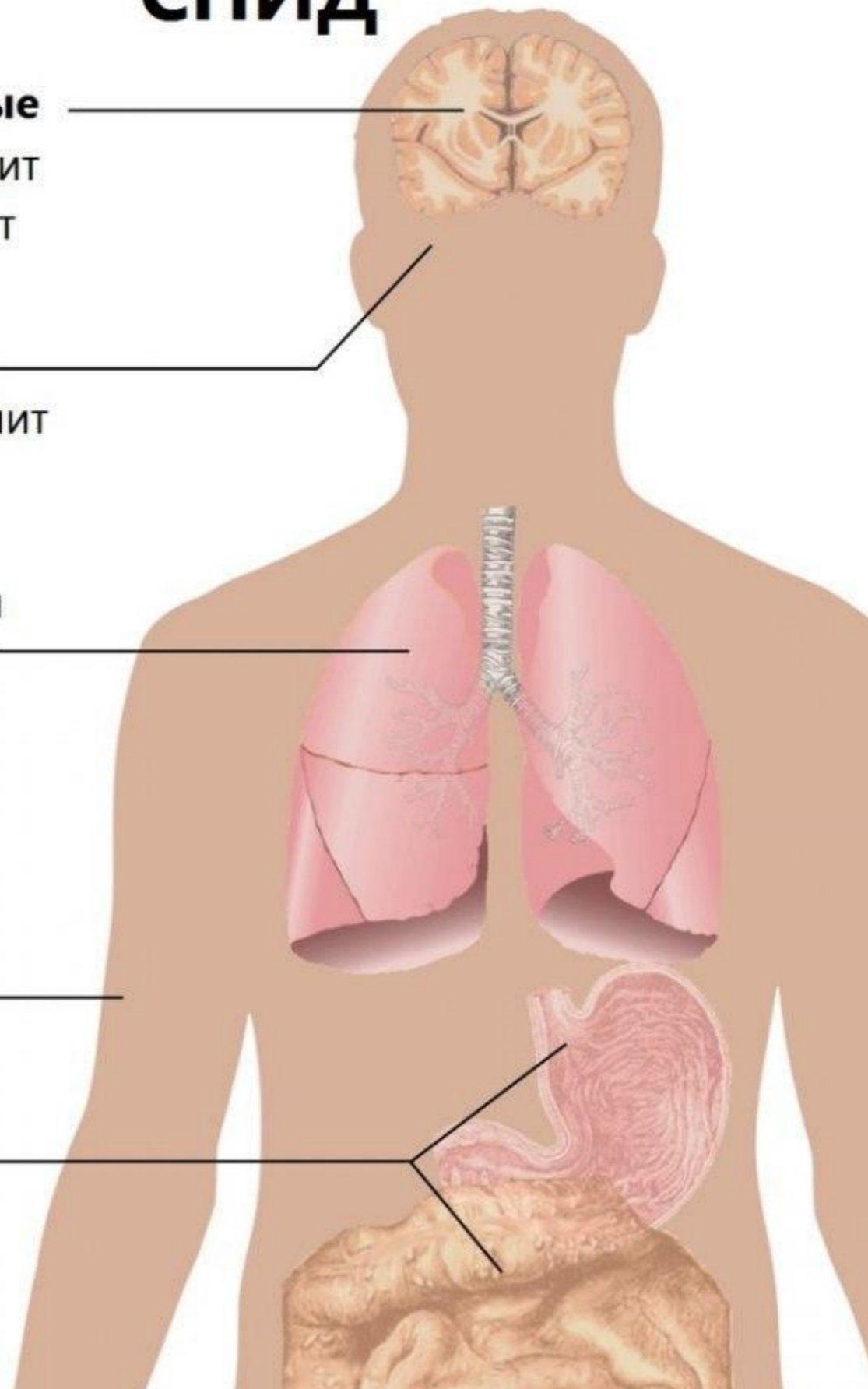
- Пневмоцистная пневмония
- Туберкулёз
- Опухоли

Кожа

- Опухоли

ЖКТ

- Эзофагит
- Хроническая диарея
- Опухоли



- саркома Капоши {СК} - (7,4%)
- злокачественные новообразования (6,9%)
- ВИЧ- энцефалиты и хронические энцефалиты неутоленной этиологии (4,6%)
- генерализованная кандидозная инфекция (0,7%)
- криптококкоз (1,1%)
- пневмоцистная пневмония (1,1%)
- сепсис
- сифилис (1,3%)

