

ТИХИЙ ОКЕАН

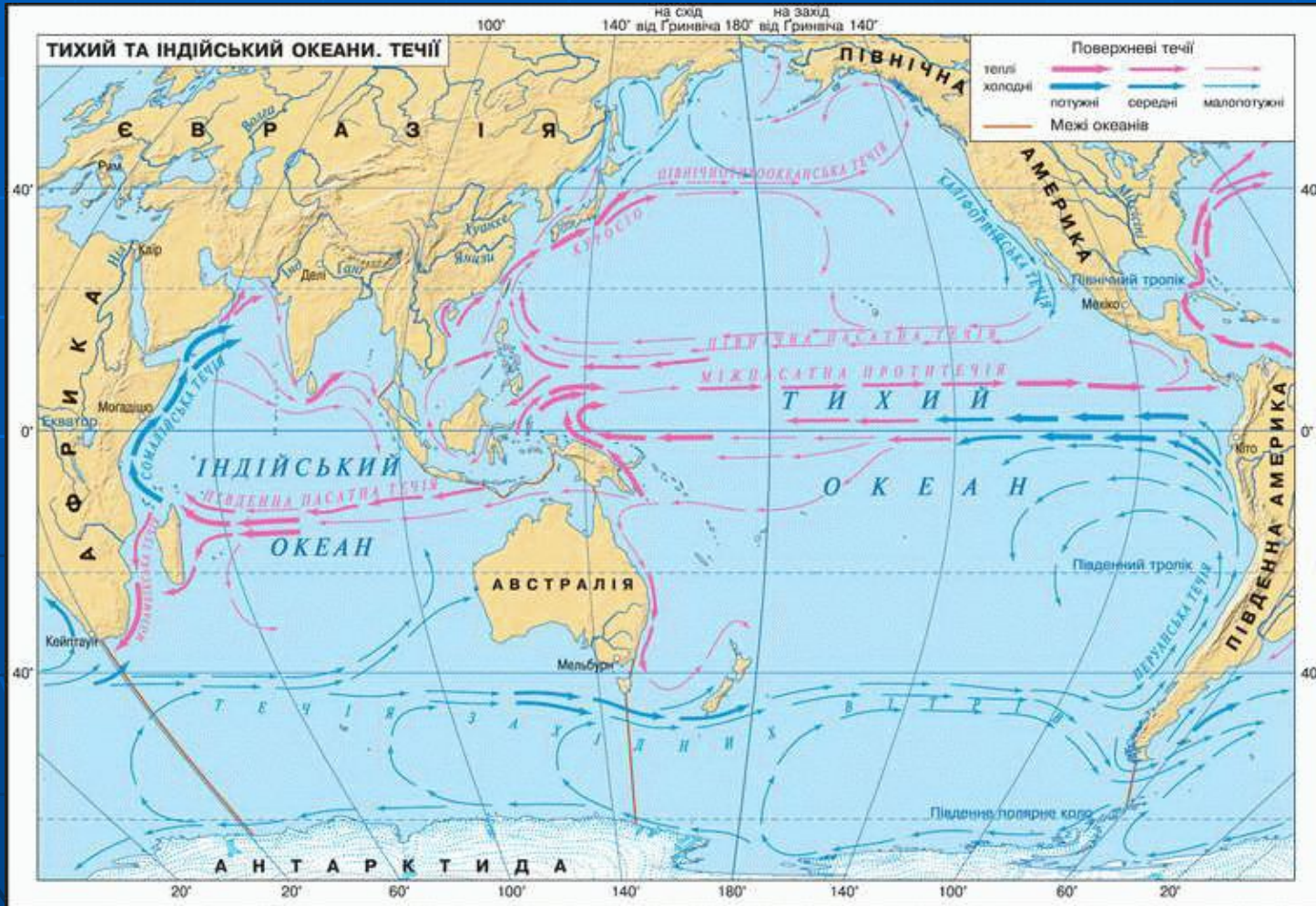


Географічне положення

Тихий океан найбільший за площею: $S - 178,7$ млн. км².

Води океану омивають береги всіх континентів Землі, крім Африки.

В океані нараховують 25 морів. Найбільші: Філіпінське, Коралове, Південнокитайське, Тасманове, Фіджи, Берінгове, Охотське.



Дослідження океану

З другої половини ХХ ст. міжнародні дослідження Тихого океану стають масштабнішими. Спостереження в різних частинах океану ведуть 70 науково-дослідних суден з різних країн світу. В 1964 р. розпочалася Міжнародна програма глибоководного буріння дна Світового океану. Результати досліджень дали змогу розширити знання про будову дна, розвиток морських організмів і переміщення водних мас. У 60-х роках досліджувалися якість води і чинники, що впливають на неї, а також біологічні ресурси, засоби господарського використання ресурсів моря, океанічне дно.



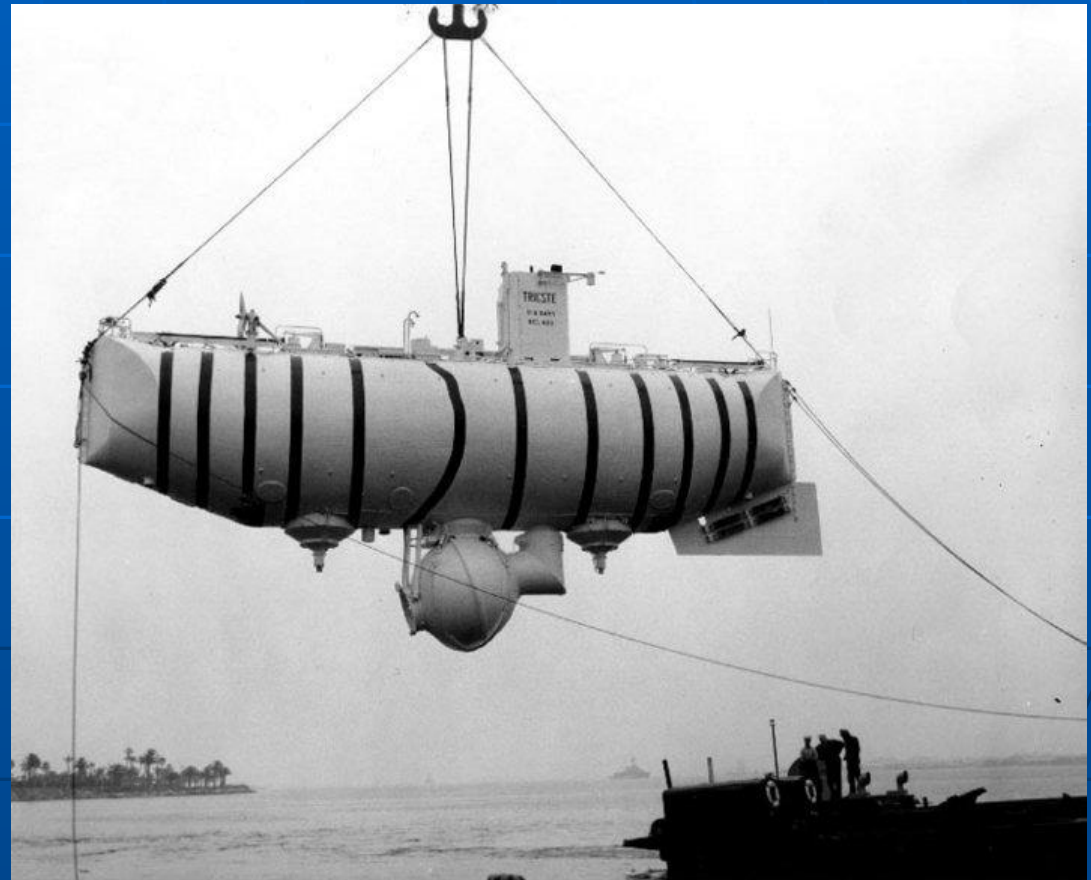
Жак-Ів Кусто



Батискаф

Дослідження океану

- 14 Жовтня 1960 Жак Пікар разом із лейтенантом військово-морського флоту Джоном Уолтом на "Трієсті" опустилися на дно Маріанського жолобу. В найглибшому місці Світового океану вони виявили існування підводної течії та живих істот.



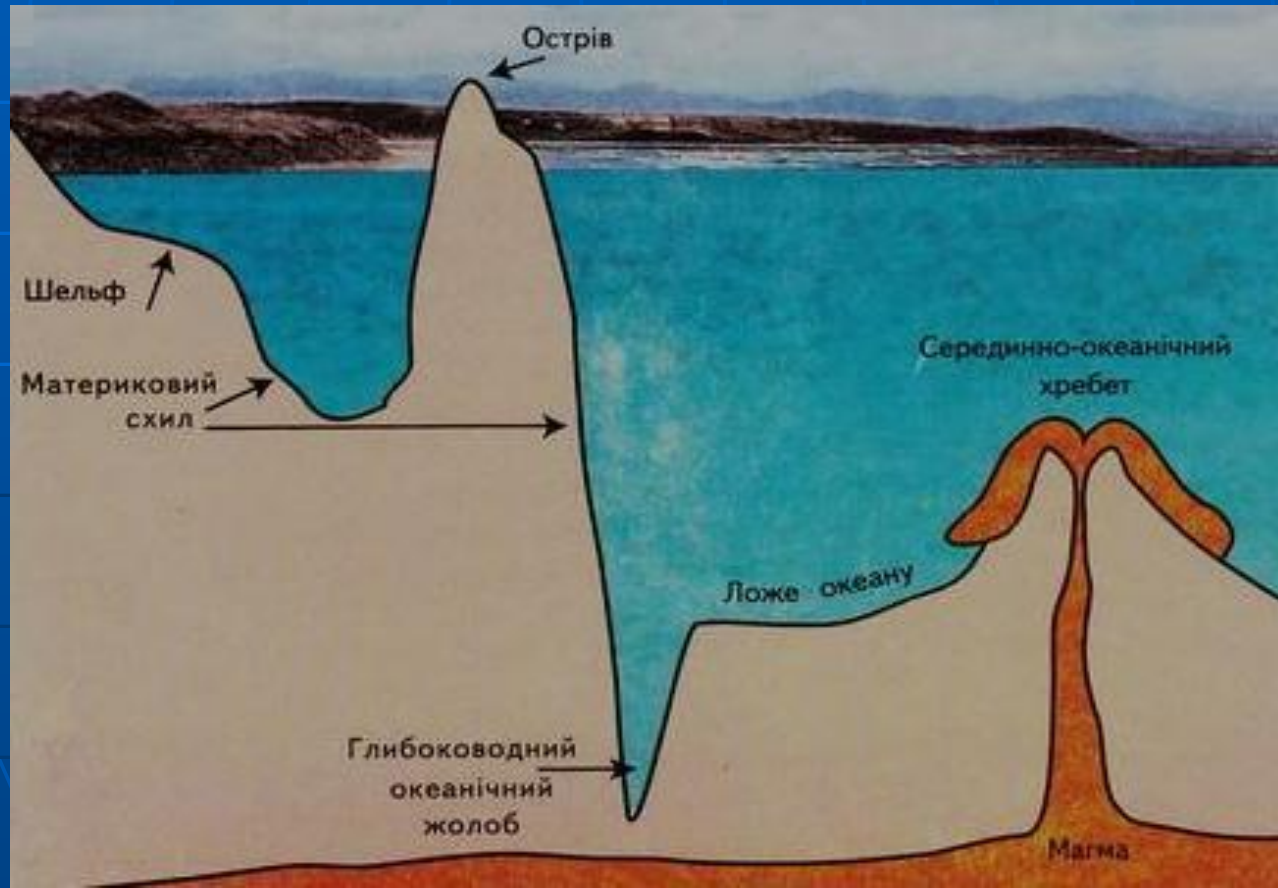
Сучасні дослідження Тихого океану

- Нині діє кілька міжнародних океанографічних організацій, які об'єднують зусилля вчених різних країн світу, координують їхню роботу з дослідження Світового океану. Це — Міжнародна океанографічна комісія, Міжнародна рада з вивчення морів та ін.
- На сучасному етапі розвитку суспільства проблема вивчення Тихого океану — одна з найважливіших.



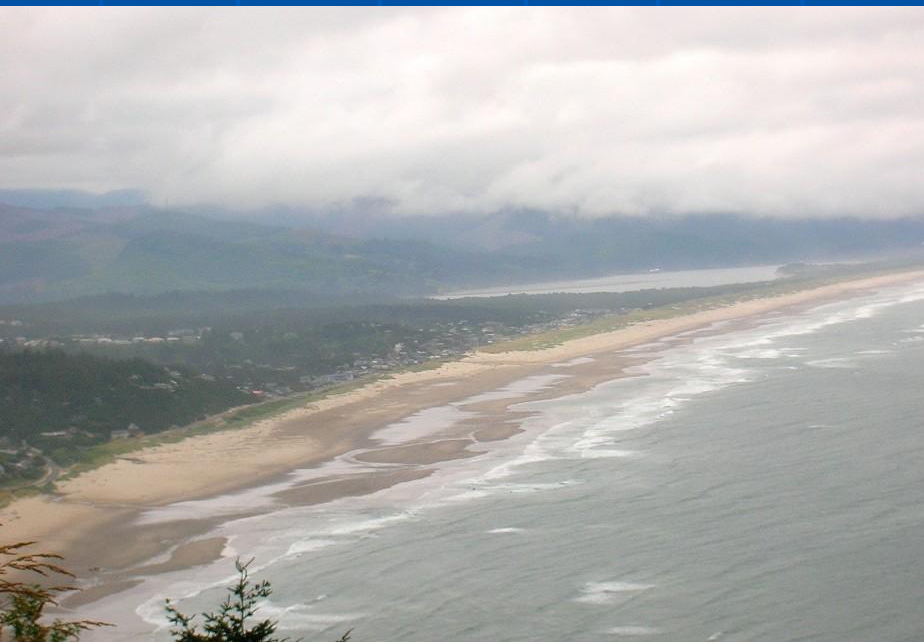
Рельєф дна океану

- Рельєф дна океану дуже складний. Для східної частини типові величезні улоговини з рівним чи горбистим рельєфом, серединно-океанічний хребет. Для західної частини характерне поєднання підводних хребтів, глибоководних жолобів, окремих гір, численних островів.
- Найбільша глибина Тихого океану (і всього Світового океану) 11 022 м в Маріанському жолобі, середня – 3976 м.



Клімат

- Океан лежить в усіх кліматичних поясах, крім арктичного.
- На клімат Тихого океану і прилеглих територій великий вплив мають пасати і західні вітри.
- Влітку з океану на сушу дмуть змінні вітри - мусони, що мають вплив на клімат південно-східних берегів Євразії. Максимальна кількість опадів на території океану випадає в західній частині екваторіального поясу (до 3000 мм), а мінімальна - в східній (близько 100 мм).



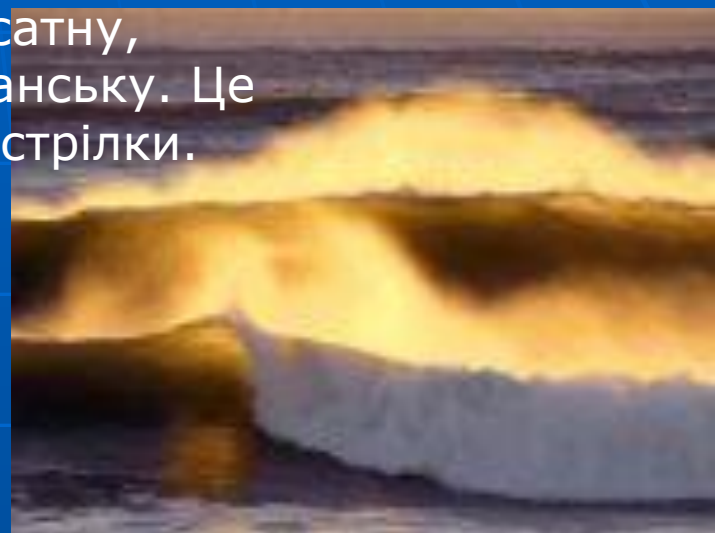
Клімат і води

- Температура води океану $+19^{\circ}\text{C}$, поблизу екватора $+25^{\circ}\text{C}$, біля берегів Антарктиди -1°C .
- У західній частині океану, яка знаходиться під впливом мусонів, виникають тайфуни і урагани. Особливо сильні вітри спостерігаються в південних помірних широтах, максимальна висота хвиль близько 25 м.



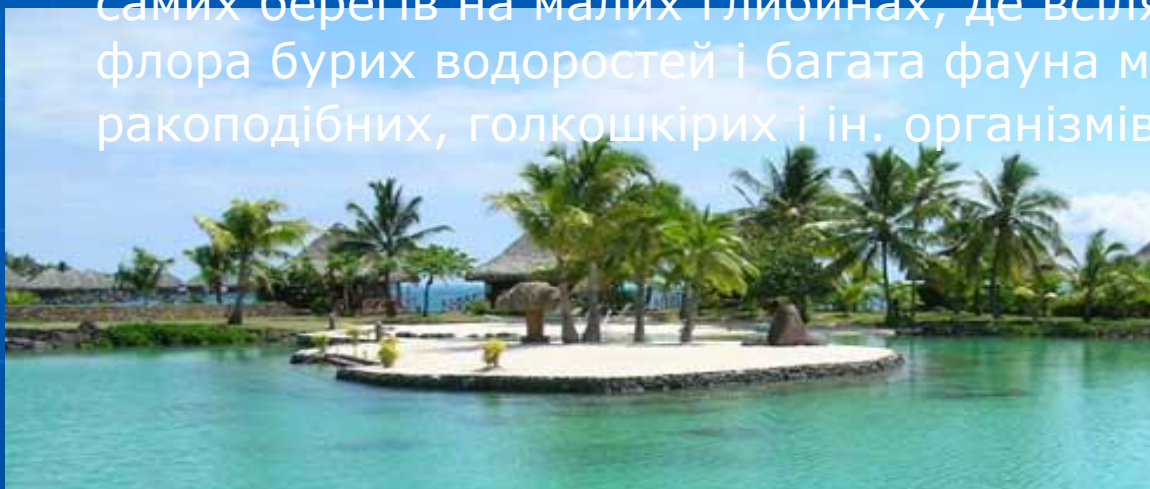
Океанічні течії

У Тихому океані течії утворюють два кільця. Північне – течії Північну Пасатну, Куросію, Північнотихоокеанську, Каліфорнійську, які рухаються за годинниковою стрілкою. Південне кільце включає течії Південну Пасатну, Східноавстралійську, Західних вітрів, Перуанську. Це кільце течій рухається проти годинникової стрілки.



Флора і фауна

- Флора і фауна Тихого океану неймовірно багата і різноманітна. За кількістю видів Тихий океан перевершує інші океани. Тварини і бактерії населяють всю товщу вод і дно океану. Найрясніше розвивається життя в зоні шельфу і особливо біля самих берегів на малих глибинах, де всіляко представлені флора бурих водоростей і багата фауна молюсків, черв'яків, ракоподібних, голкошкірих і ін. організмів.



Біологічні ресурси

В океані мешкає понад 2000 видів риб.
Саме з Тихого океану людство отримує понад половину світового вилову риби: минтаю, оселедця, скумбрії, лосося, сайри та ін.

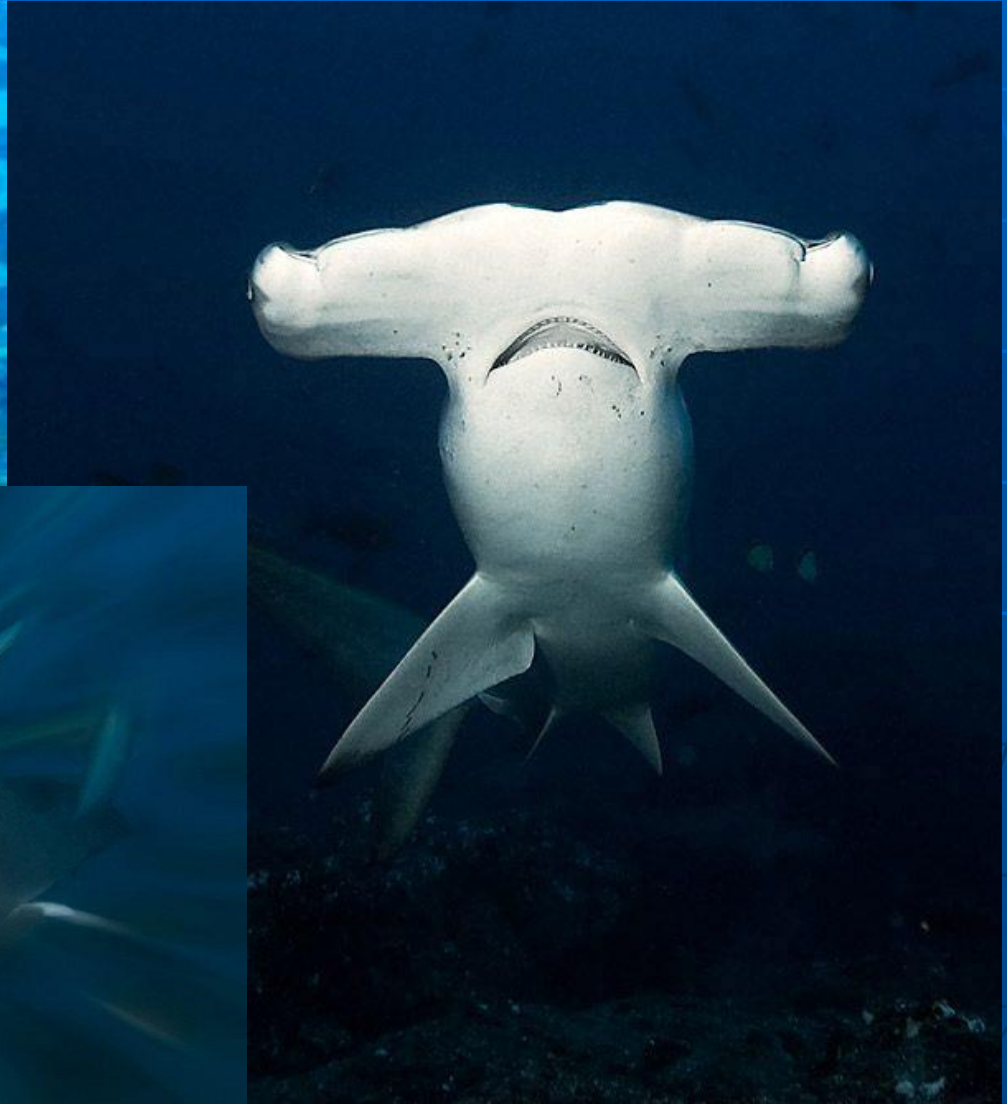


Біологічні ресурси



Органічний світ океану

В океані мешкає багато видів акул

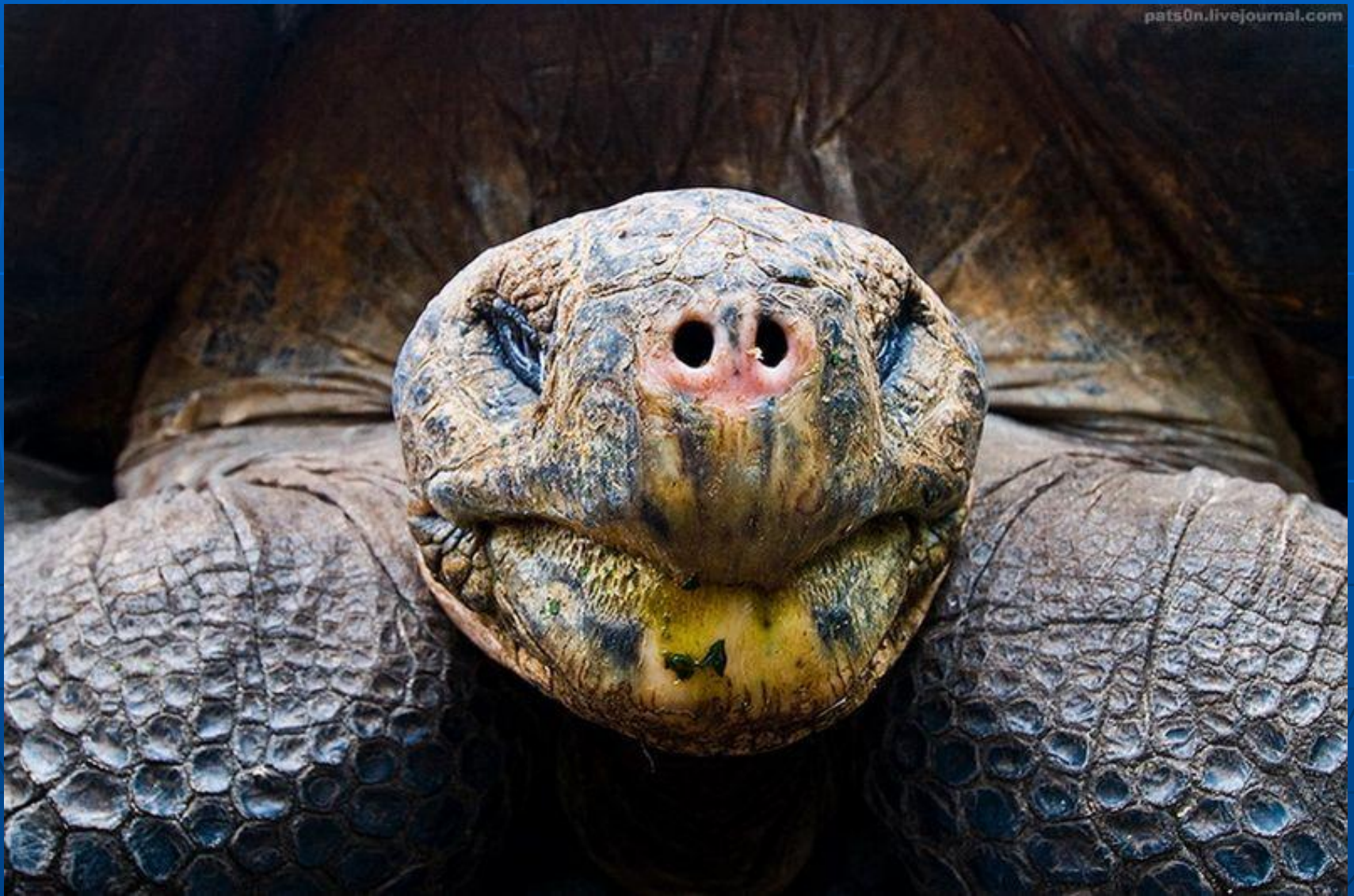


Органічний світ океану

Велика кількість планктону приваблює найбільших тварин на Землі - китів



Мешканці океану черепаша



Морський котик



Мешканці коралових рифів акула



Органічний світ океану

Постійно теплі води низьких широт поблизу берегів Азії, Австралії, Океанії мають найбагатший органічний світ
В океані налічують понад 6000 видів молюсків



Мешканці коралових рифів

- У тропічних широтах мілководної зони океану характерний повсюдний і різноманітний розвиток коралових рифів, біля самого берега - мангрових чагарників.



Мешканці коралових рифів

Корали бурхливо розростаються та утворюють справжнє диво. Тут знаходять притулок молюски, різнобарвні водорості, різноманітні риби.

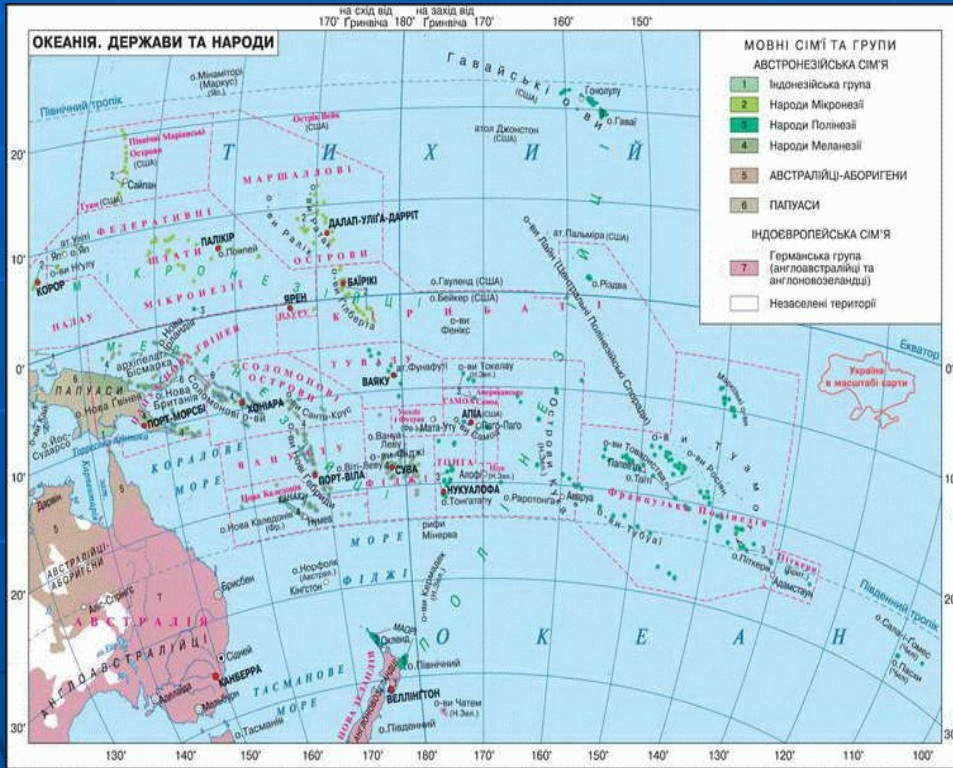


Мешканці коралових рифів



Океанія

- S – 1,3 млн. км²
- Понад 10000 островів утворюють архіпелаги: Меланезія, Полінезія, Мікронезія.
- Острови: материкові (Нова Гвінея, Нова Зеландія), вулканічні, коралові (атоли).



Океанія



Бора-Бора



Таїті

Населення Океанії

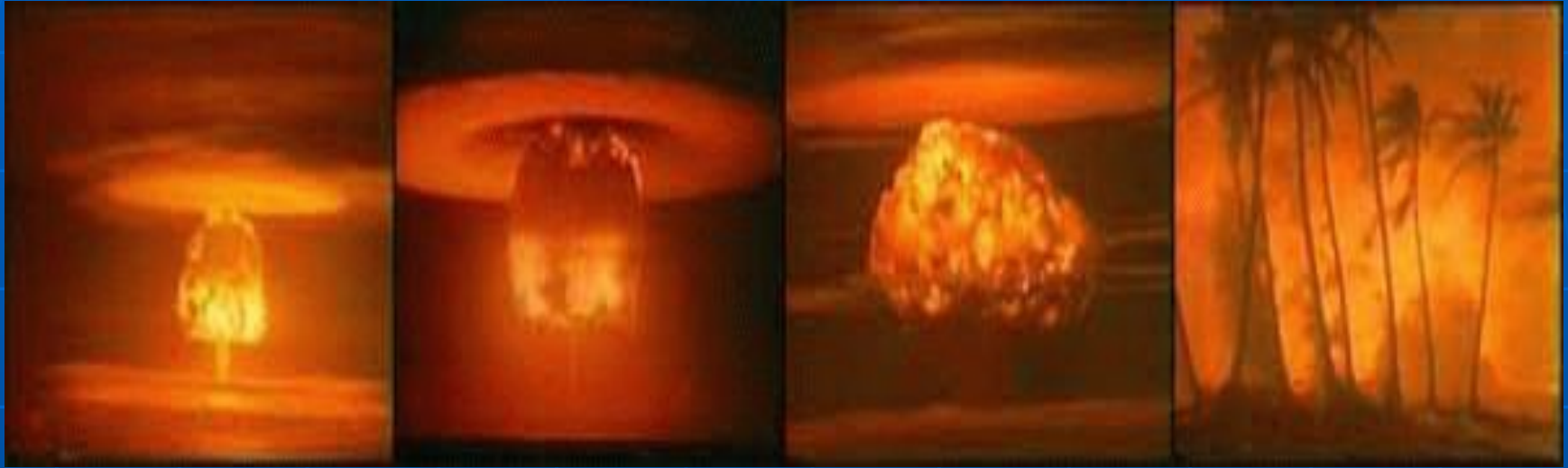
На островах проживає близько 10 млн. осіб.

Корінні мешканці належать до австралійської гілки негроїдної раси та до особливої полінезійської групи.



Екологічні проблеми

- Військові полігони для випробовування атомної зброї на окремих атолах



- Забруднення вод океану
- Виснаження біологічних ресурсів

