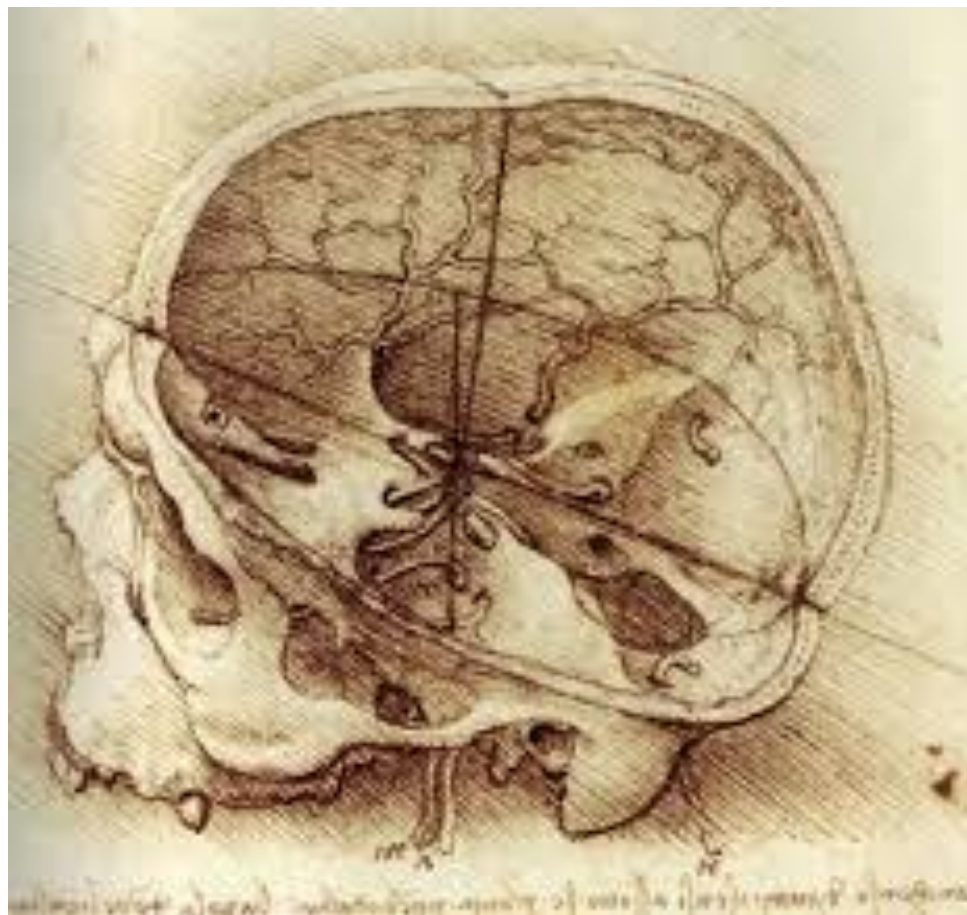


Государственное бюджетное профессиональное
образовательное учреждение
«Сочинский медицинский колледж»
министерства здравоохранения Краснодарского края

Лекция № 7

Тема: «Кости черепа. Скелет туловища»



2016 г.

Цель занятия:

Дать студентам целостные, взаимосвязанные знания о строении черепа и скелета туловища, о возрастных особенностях черепа. Сформулировать понятие «Лордоз», «Кифоз», «Сколиоз», «Истинные ребра», «Ложные ребра», «Колеблющиеся ребра».

План лекции:

1. Череп в целом – свод, основание, черепные ямки, глазница, полость носа, полость рта.
2. Возрастные особенности черепа.
3. Соединение костей черепа: синостозы, синхондрозы, виды швов.
4. Височно-нижнечелюстной сустав, движения в нем.
5. Скелет туловища, структуры его составляющие.
6. Позвоночный столб, отделы.
7. Строение позвонков, крестца, копчика.
8. Соединения позвоночного столба. Изгибы позвоночного столба.
9. Грудная клетка, грудная полость, апертуры, реберные дуги, подгрудинный угол.
10. Формы грудной клетки.
11. Строение грудины.
12. Ребра: истинные, ложные, колеблющиеся. Соединение ребер с позвоночником.

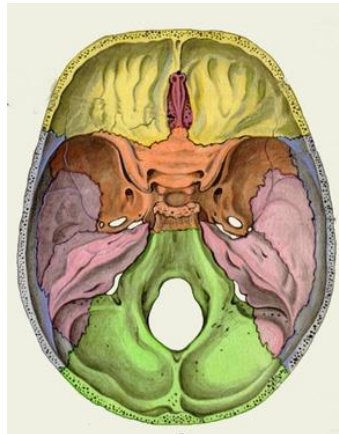
Череп, cranium,

мозговой череп

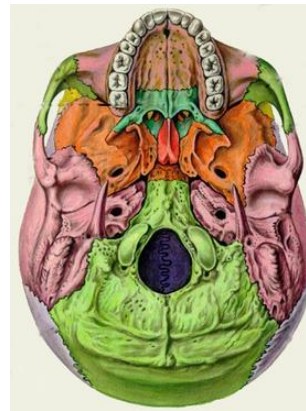
лицевой череп

крыша

основани
е



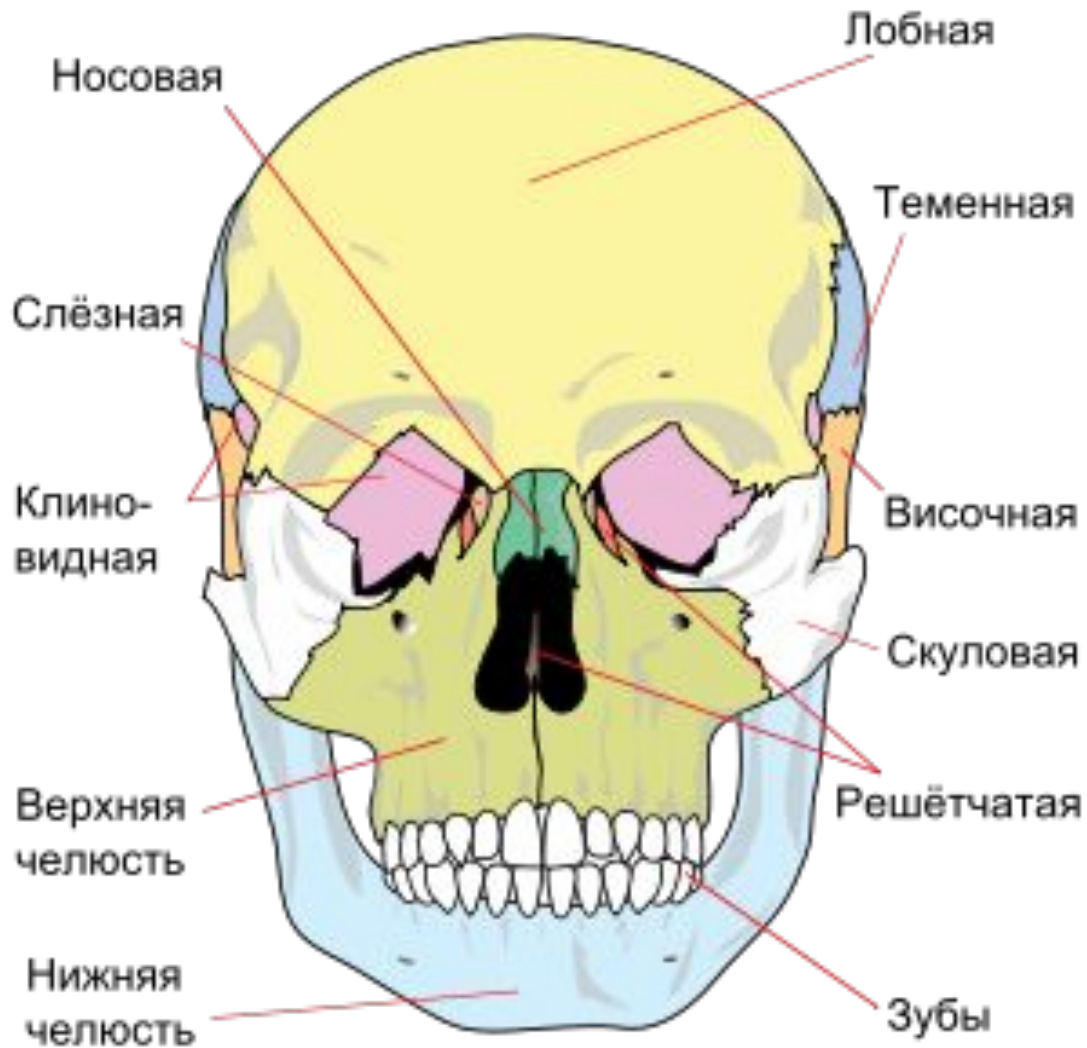
внутренн
ее



наружное



Лицевой отдел черепа



Крыша черепа

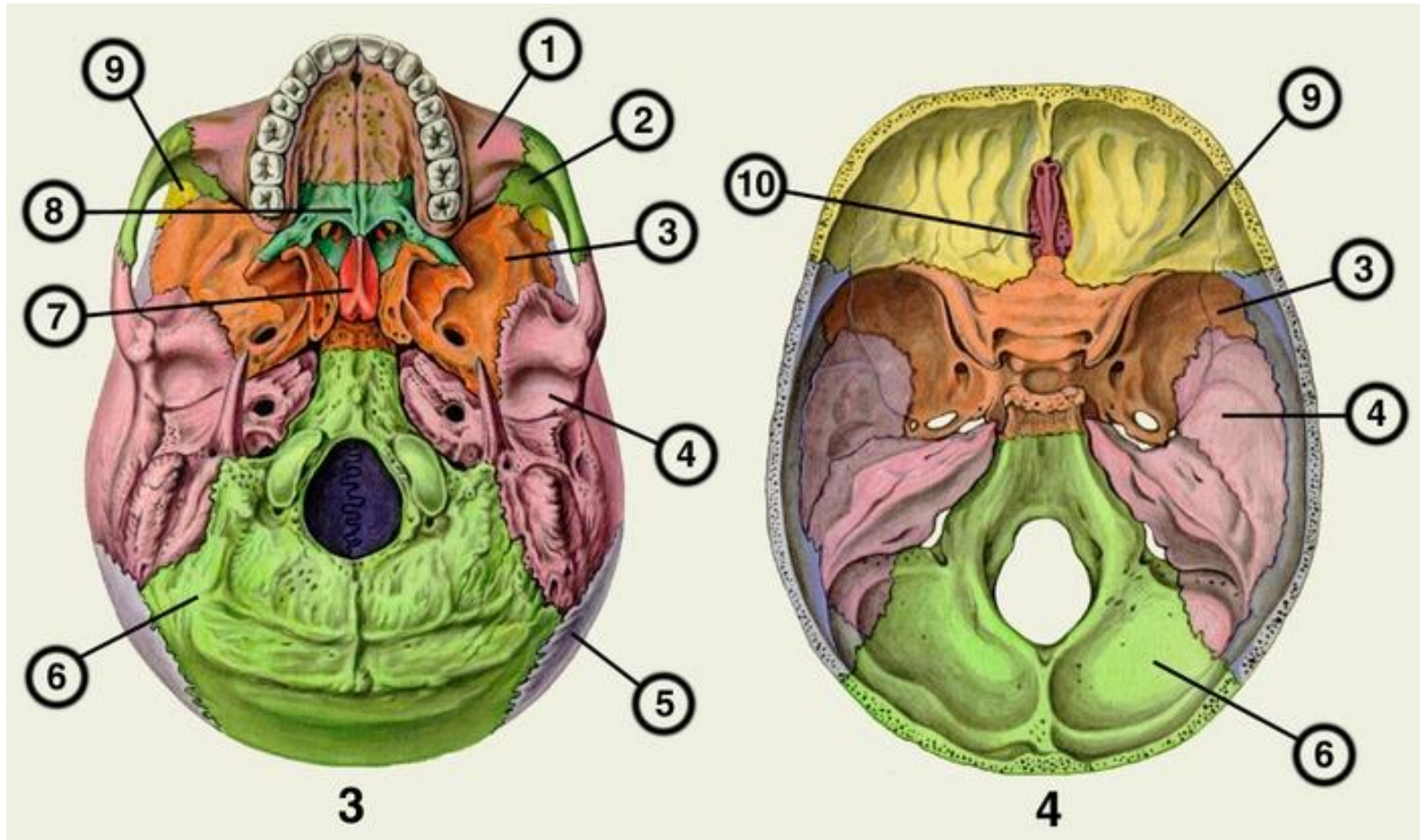
- Крыша в передней части имеет выпуклость - лоб, где наблюдаются возвышения между которыми располагается надпереносье



- Сзади крыша ограничена чешуей затылочной кости. С боков крышу замыкают теменные кости, чешуя височной и большие крылья клиновидной кости.

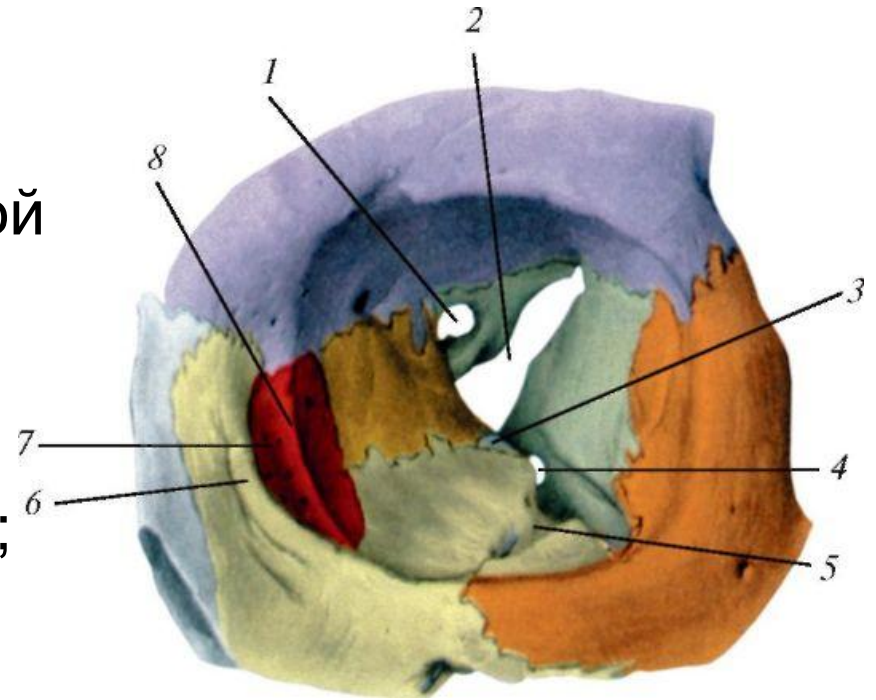
Основание черепа

3 — клиновидная кость; 4 — височная кость; 5 — теменная кость; 6 — затылочная кость; 7 — сошник; 8 — небная кость; 9 — лобная кость; 10 — решетчатая кость



Глазница

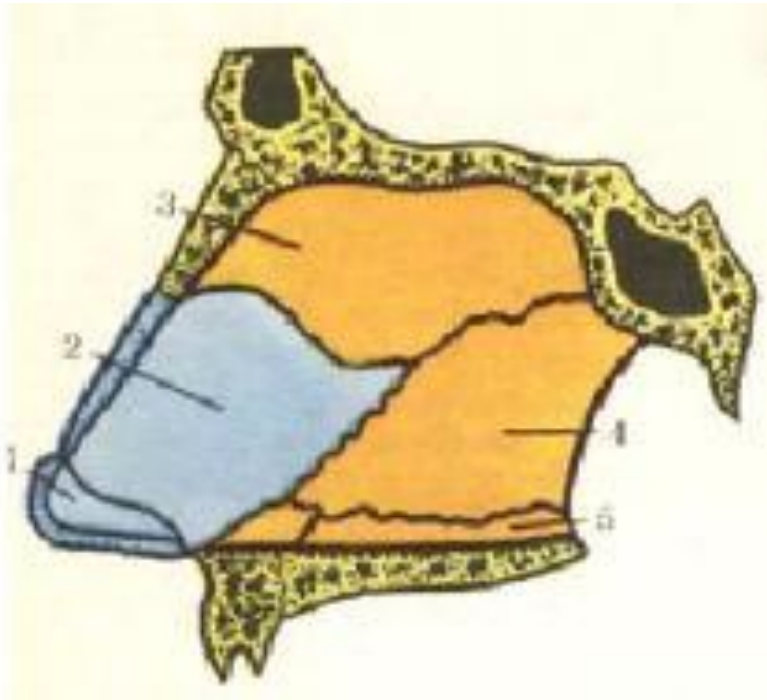
- 1 - зрительный канал;
- 2 - верхняя глазничная щель;
- 3 - глазничный отросток нёбной кости;
- 4 - нижняя глазничная щель;
- 5 - подглазничная борозда;
- 6 - передний слезный гребень;
- 7 - слезная борозда;
- 8 - задний слезный гребень



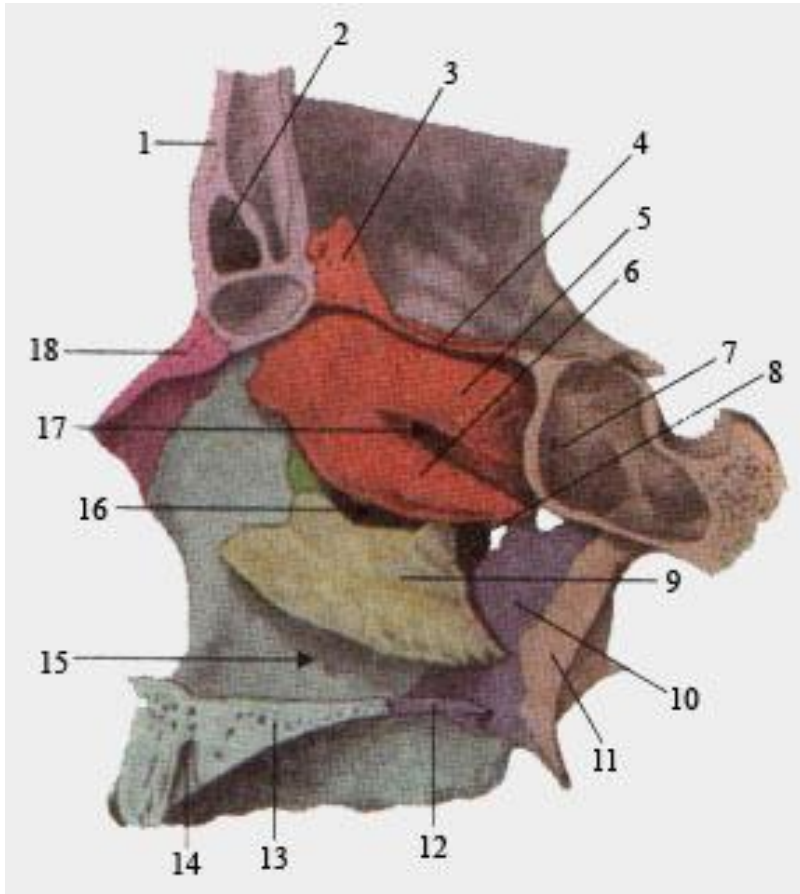
Полость носа

Перегородка полости носа:

- 1 — подвижная часть перегородки носа;
- 2 — четырехугольный хрящ;
- 3 — перпендикулярная пластинка решетчатой кости;
- 4 — сошник;
- 5 — перпендикулярная пластинка небной кости.



Латеральная стенка полости носа



1-лобная кость (чешуя лобной кости);
2-лобная пазуха;
3-петушиный гребень;

4-решетчатая пластинка решетчатой кости;

5-верхняя носовая раковина;

6-средняя носовая раковина;

7-клиновидная пазуха;

8-клиновидно-небное отверстие;

9-нижняя носовая раковина;

10-вертикальная пластинка небной кости;

11-медиальная пластинка крыловидного отростка;

12-горизонтальная пластинка лобной кости;

13-небный отросток верхней челюсти;

14-резцовый канал;

15-нижний носовой ход;

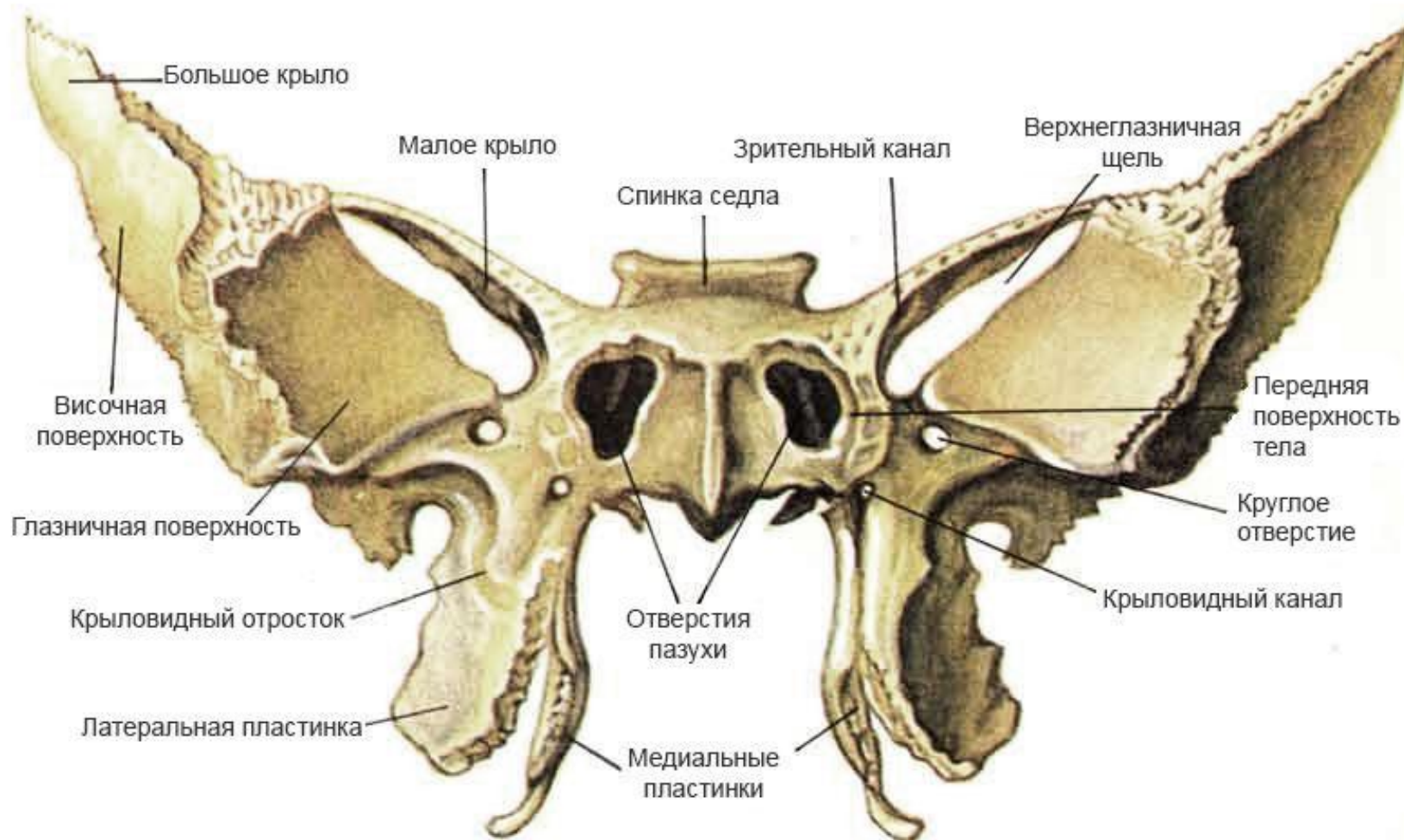
16-средний носовой ход; 1

7-верхний носовой ход;

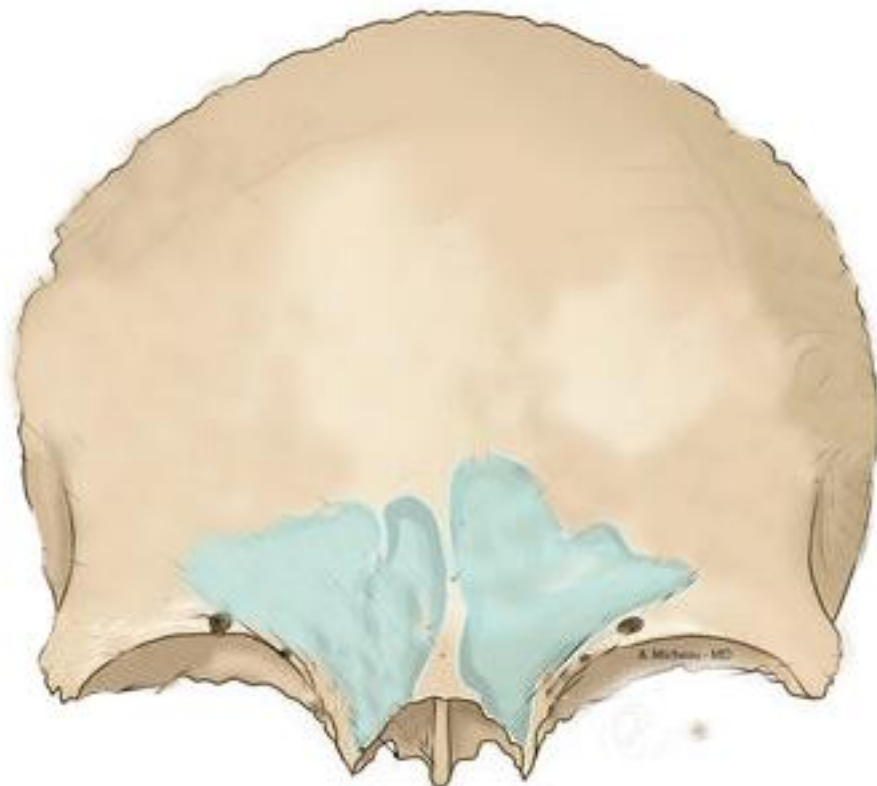
18-носовая кость.

Воздухоносные кости:

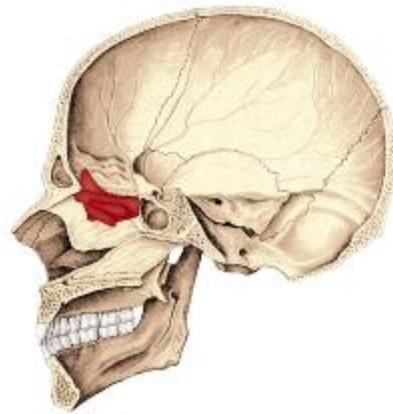
КЛИНОВИДНАЯ КОСТЬ



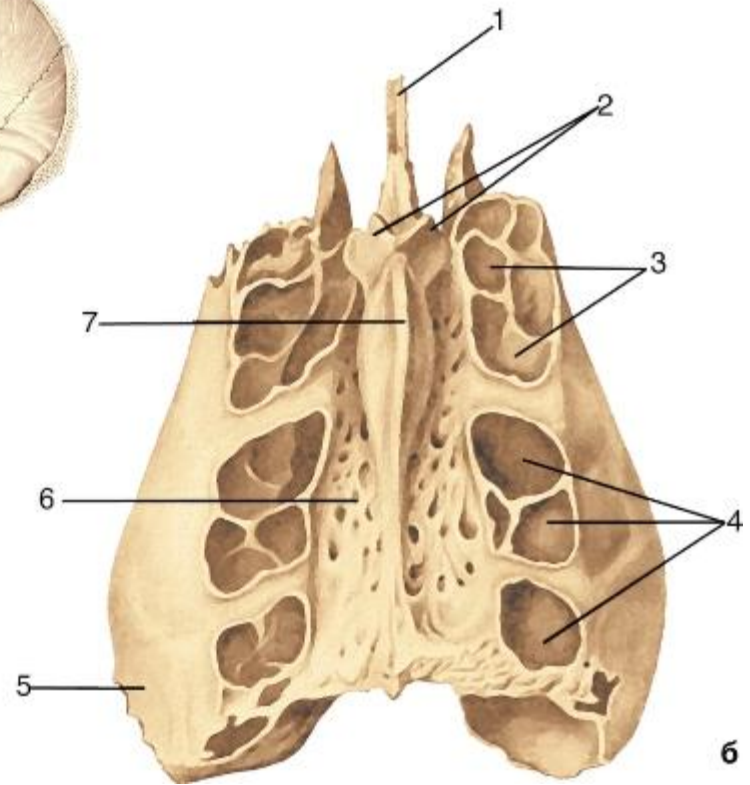
Пазухи лобной кости



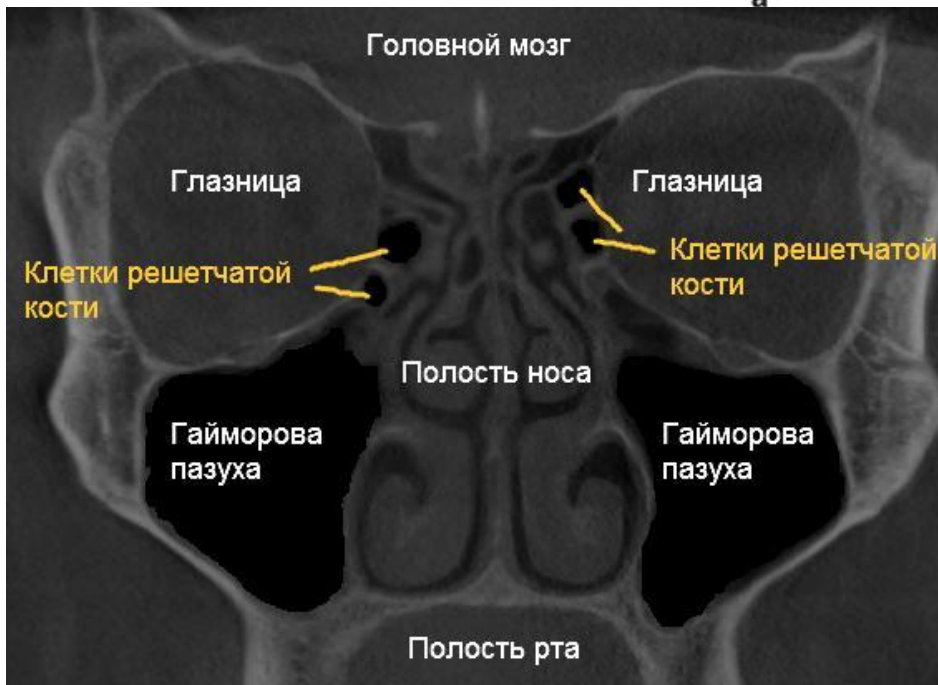
Пазухи решетчатой кости



а

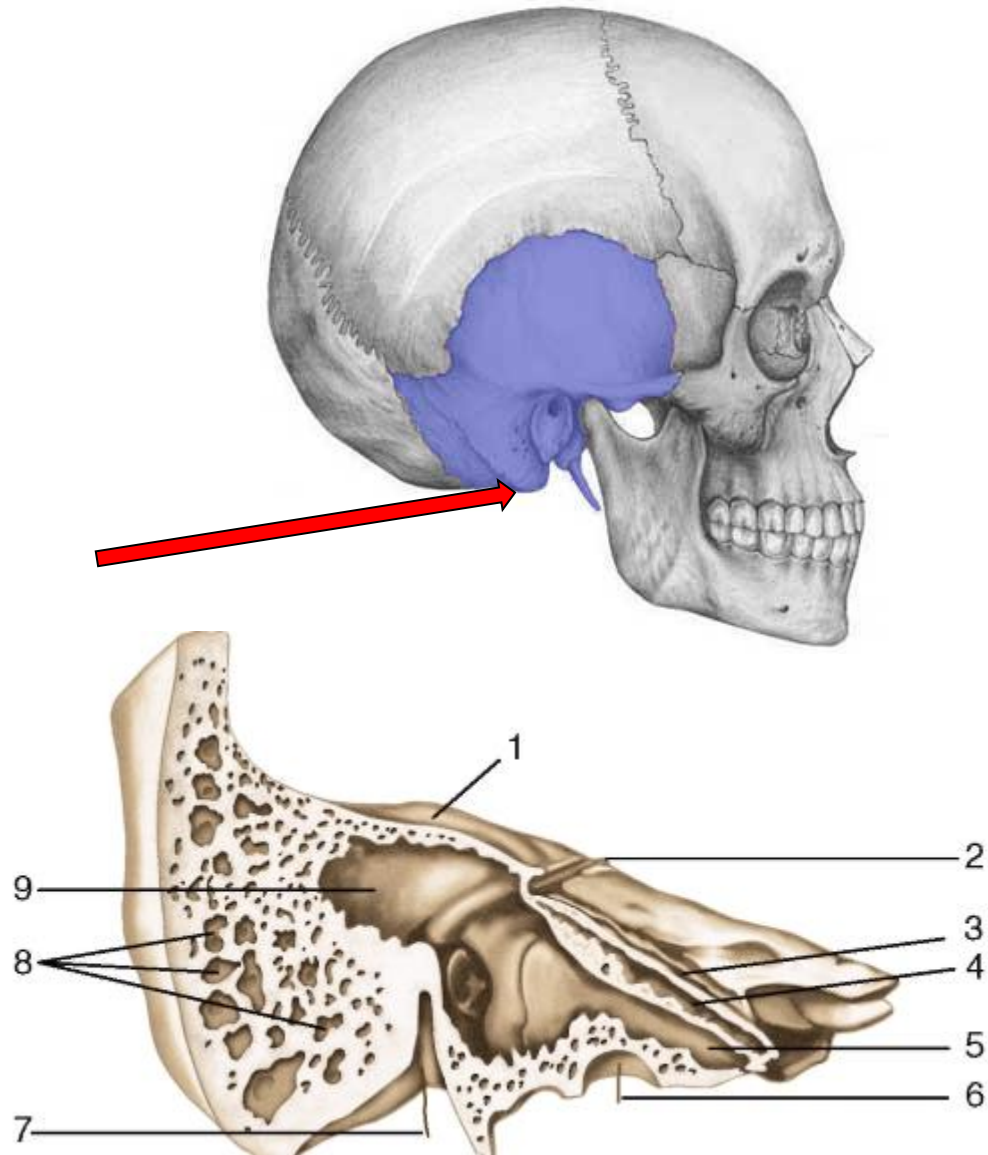


б



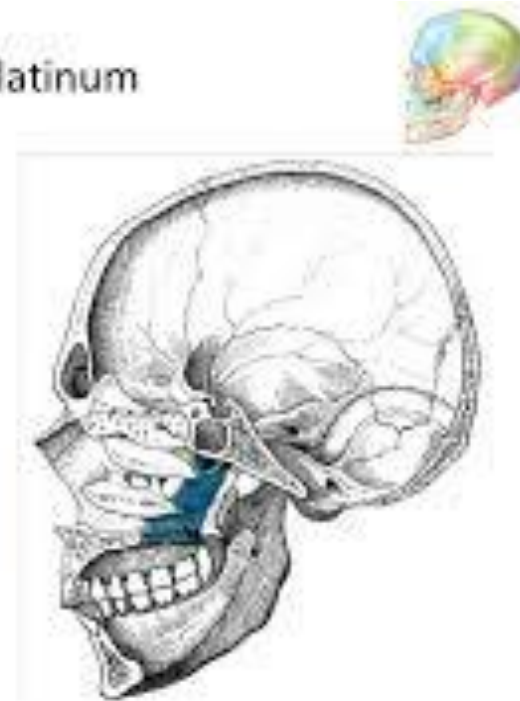
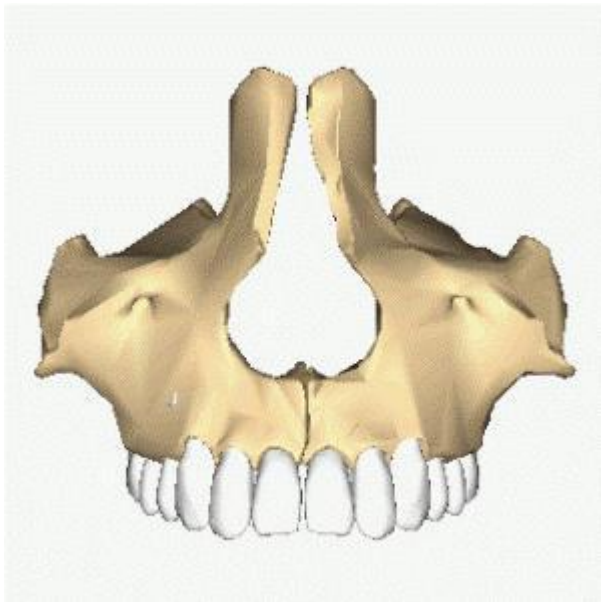
ВИСОЧНАЯ КОСТЬ

Внутри
сосцевидного
отростка
височной кости
имеются ячейки
заполненные
воздухом и
сообщающиеся с
барабанной
перепонкой.

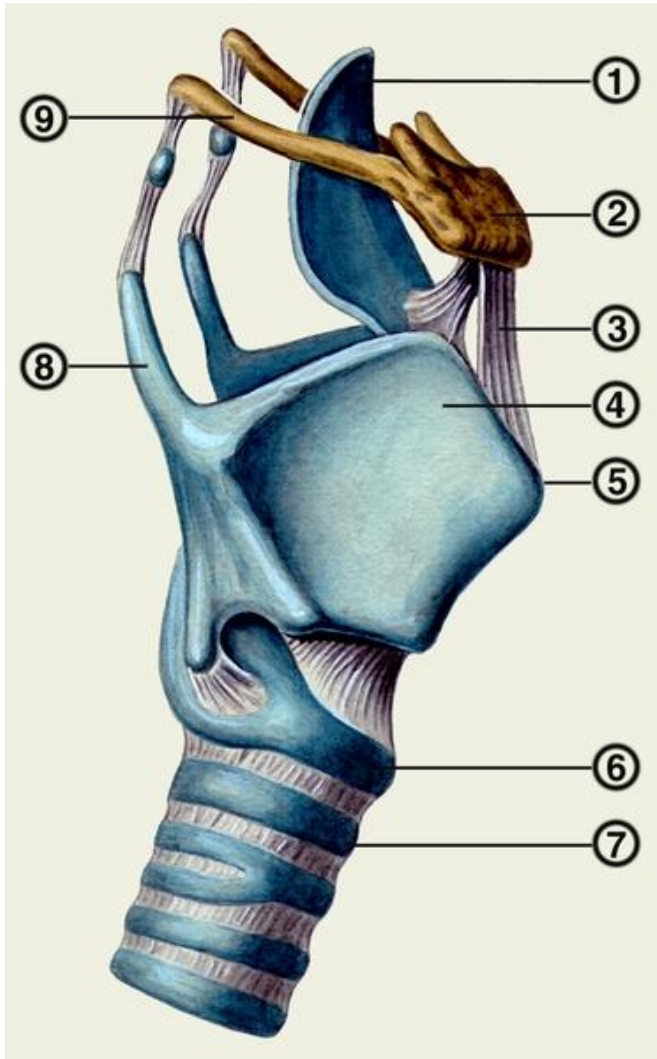


Полость рта

Кости верхней челюсти, небные кости,
нижняя челюсть, подъязычная кость.



Подъязычная кость



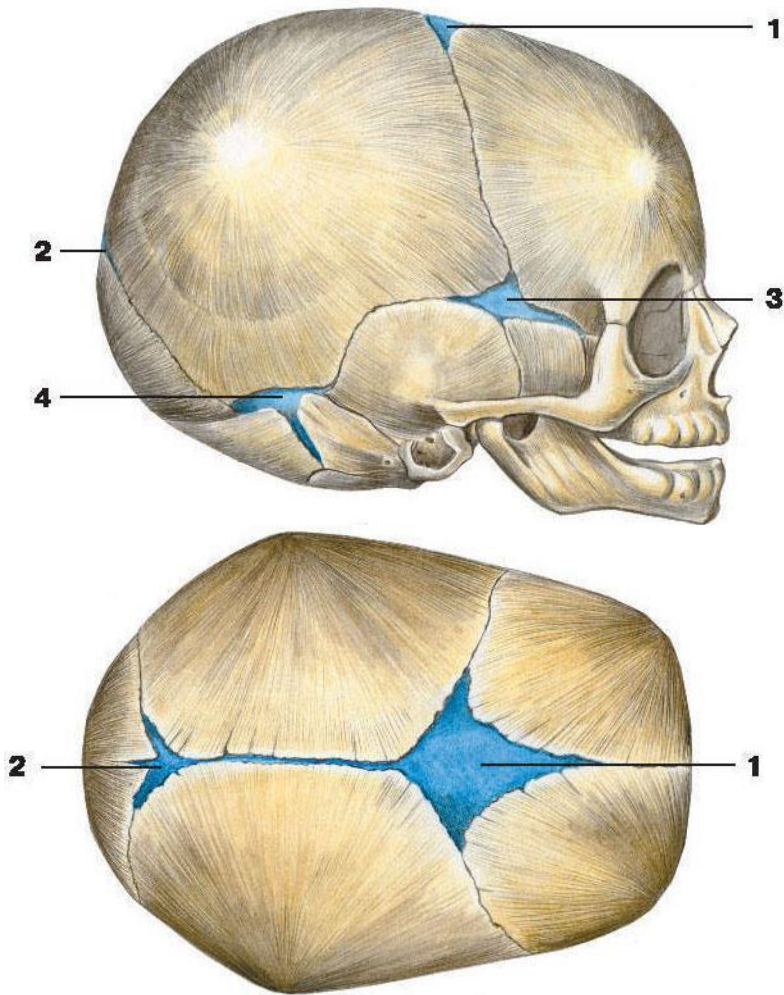
Нижняя челюсть

Н
и
ж
н
я

ч
е
л
ю
с
т
ь



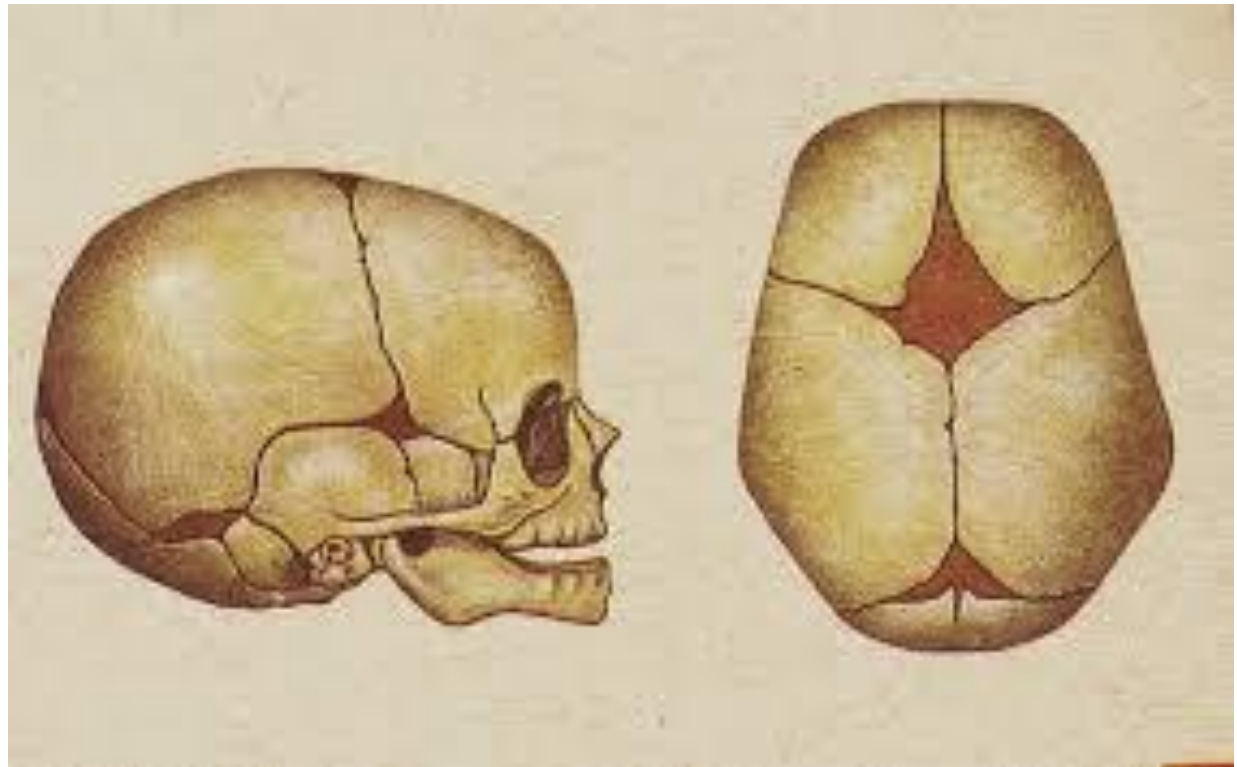
Возрастные особенности черепа



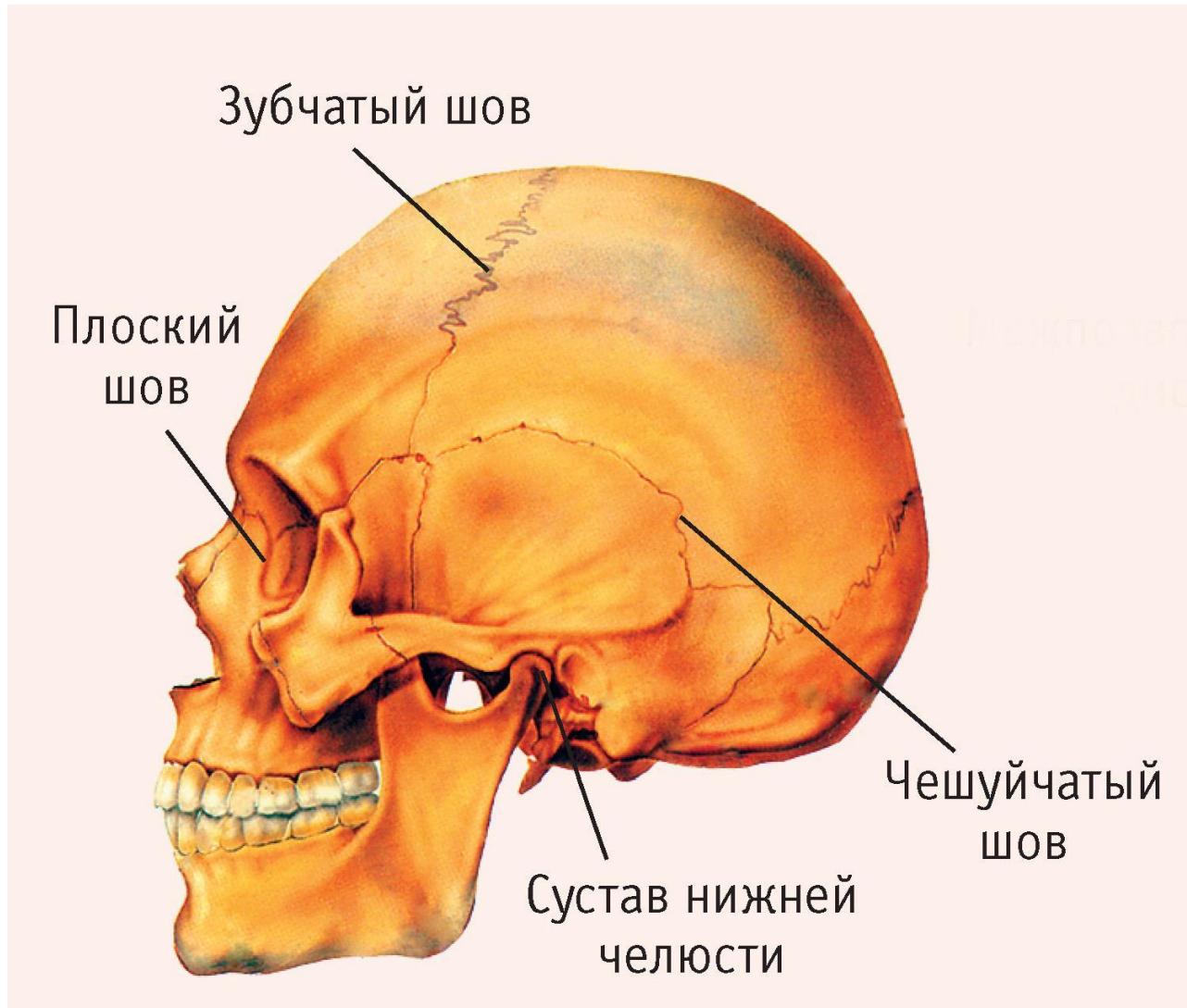
шесть родников :

1. передний,
2. задний,
3. два клиновидных,
4. два сосцевидных.

- Лицевой отдел черепа новорожденного по сравнению с мозговым развит меньше, чем у взрослого.
- Воздухоносные пазухи костей черепа не развиты.
- Зубы ещё отсутствуют.
- Лобная часть и нижняя челюсть состоят из двух половинок.



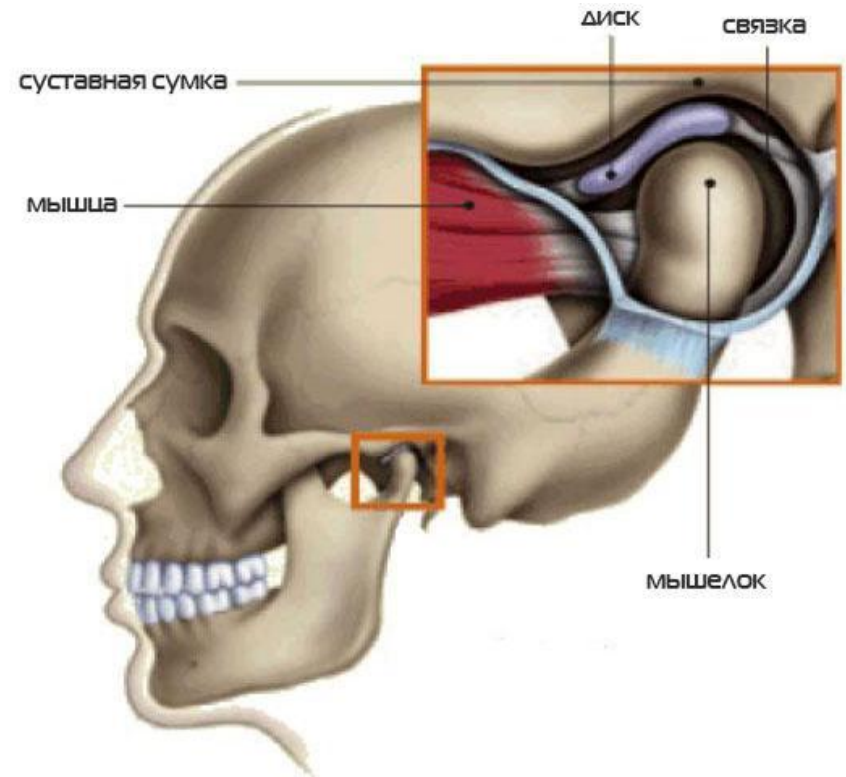
Соединение костей черепа



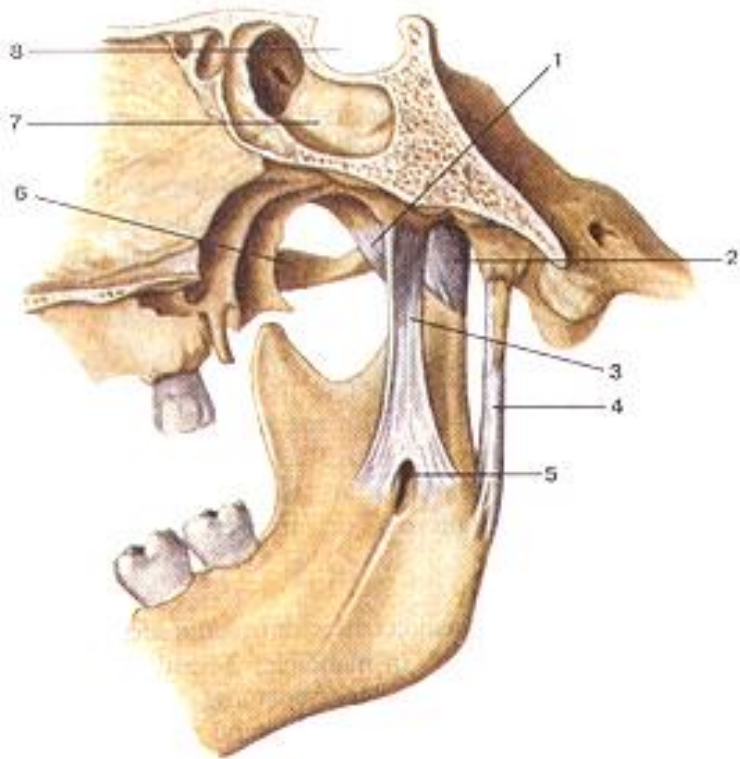
Височно-нижнечелюстной сустав, движения в нем

Состоит:

1. поверхность головки нижней челюсти,
2. суставная поверхность височной кости,
3. расположенный между ними внутрисуставный хрящ.



Около височно-нижнечелюстного сустава выделяют три связки



1-латеральная связка
(височно-
нижнечелюстного
сустава);

2-капсула височно-
нижнечелюстного
сустава;

3-клиновидно-
нижнечелюстная
связка;

4-шило-нижнечелюстная
связка;

Скелет туловища

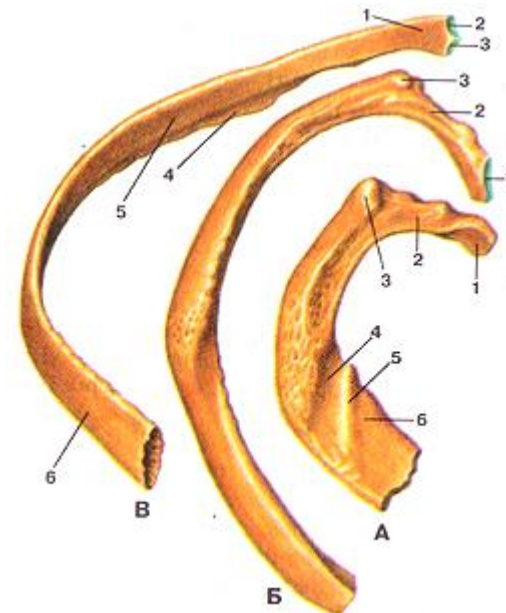
ПОЗВОНОЧНЫЙ СТОЛБ



кости, составляющие
грудную клетку



грудина



ребра

Позвоночный столб

Состоит из 32-34 позвонков.

Различают:

7 шейных,

12 грудных,

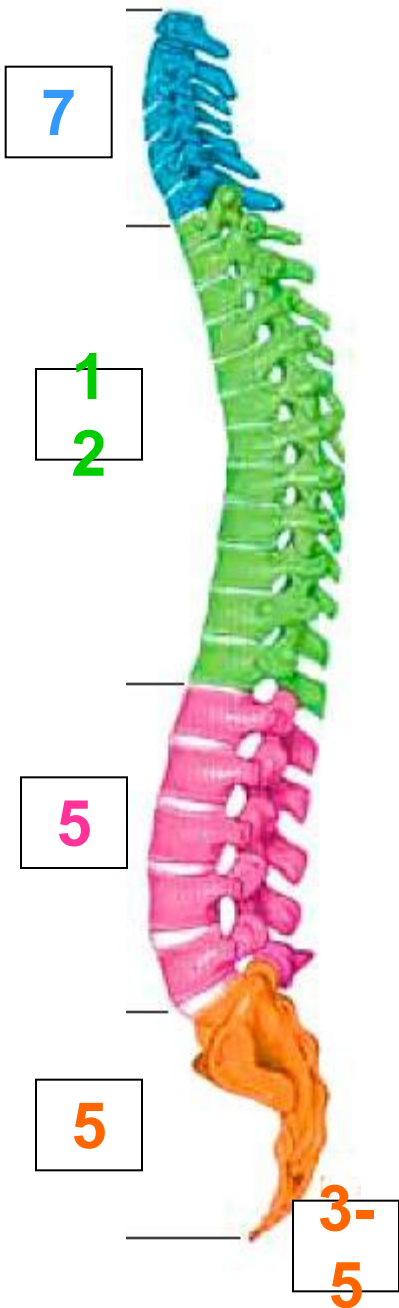
5 поясничных,

5 крестцовых, объединённых

в одну кость — крестец,

и 3-5 копчиковых позвонков,

образующих копчик.



Позвоночник имеет S-образную форму, в нём различают 4 изгиба



У новорожденных позвоночник прямой.



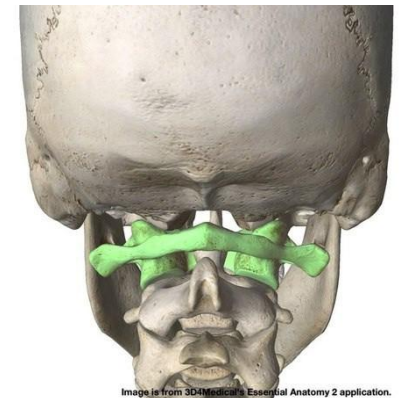
Строение позвонков

Шейные позвонки:

У I шейного позвонка - атланта, тело отсутствует; его латеральные массы соединены двумя дугами - передней и задней.

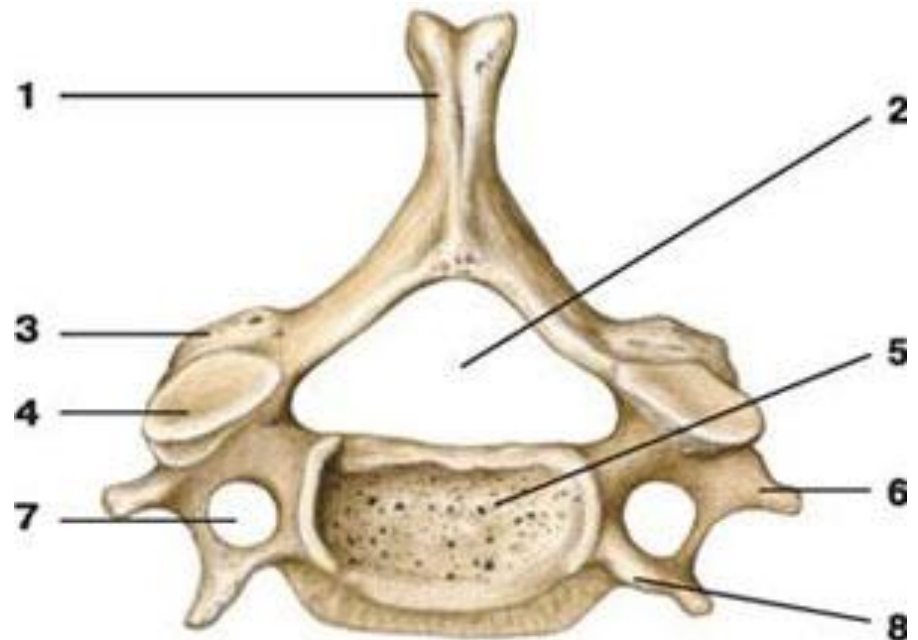
2-ой шейный позвонок – осевой, эпистрофий имеет зубовидный отросток для соединения с передней дугой атланта.

При поворотах головы атлант вместе с черепом вращается вокруг зуба 2-ого шейного позвонка.



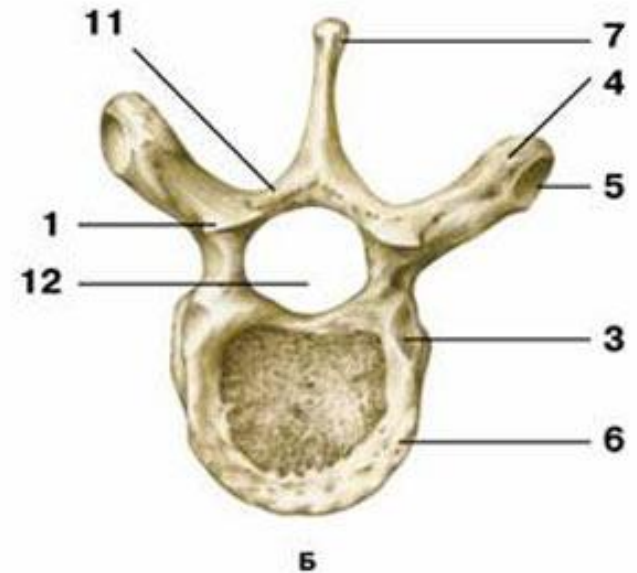
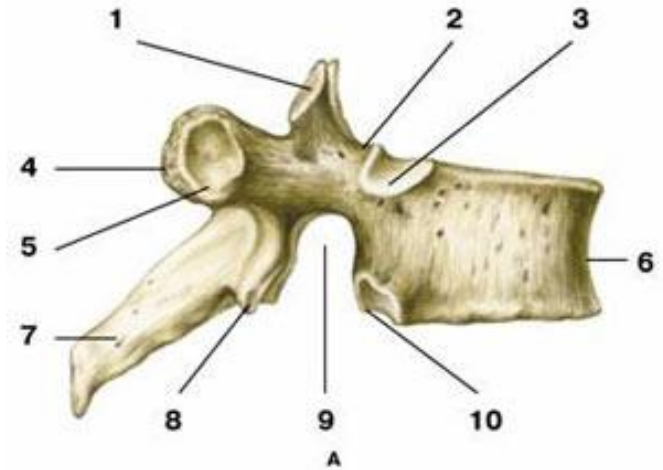
6 ШЕЙНЫЙ ПОЗВОНОК

- 1 — остистый отросток;
- 2 — позвоночное отверстие;
- 3 - нижний суставной отросток;
- 4 - верхний суставной отросток;
- 5 — тело позвонка;
- 6 — поперечный отросток;
- 7 - отверстие поперечного отростка;
- 8 — реберный отросток



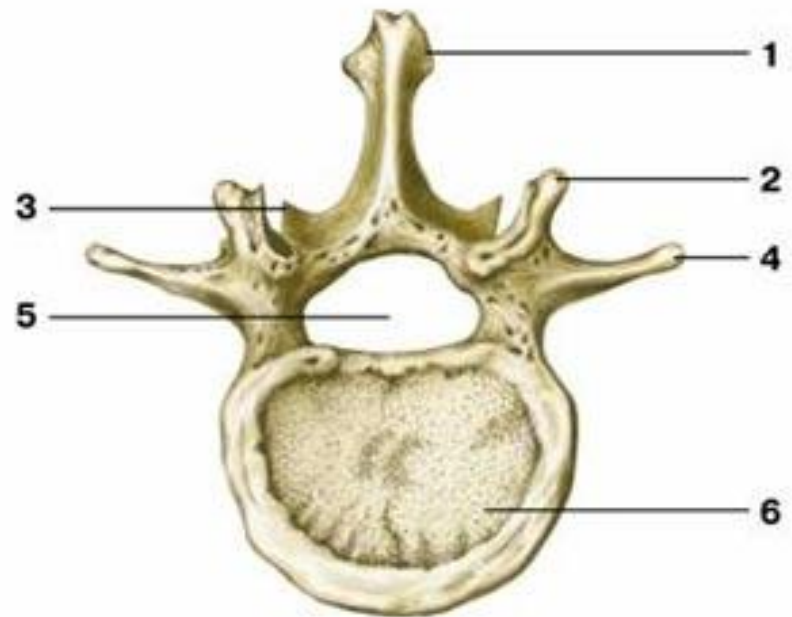
Грудные позвонки

- 1 — верхний суставной отросток;
- 2 — верхняя позвоночная вырезка;
- 3 — верхняя реберная ямка;
- 4 — поперечный отросток;
- 5 - реберная ямка поперечного отростка;
- 6 — тело позвонка;
- 7 — остистый отросток;
- 8 — нижний суставной отросток;
- 9 — нижняя позвоночная вырезка;
- 10 — нижняя реберная ямка;
- 11 — дуга позвонка;
- 12 — позвоночное отверстие



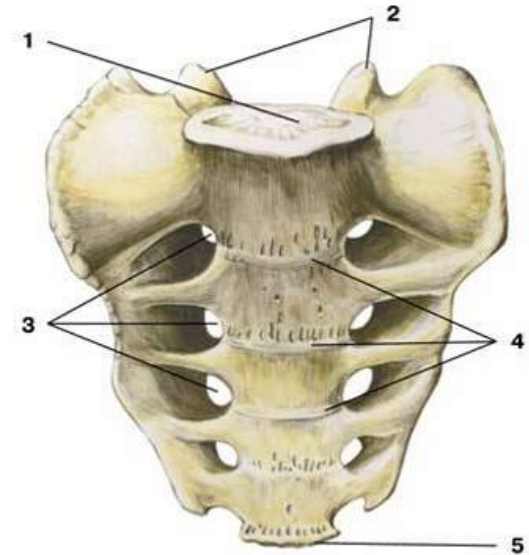
Поясничные позвонки

- 1 — остистый отросток;
- 2 — верхний суставной отросток;
- 3 - нижний суставной отросток;
- 4 — поперечный отросток;
- 5 — позвоночное отверстие;
- 6 — тело позвонка

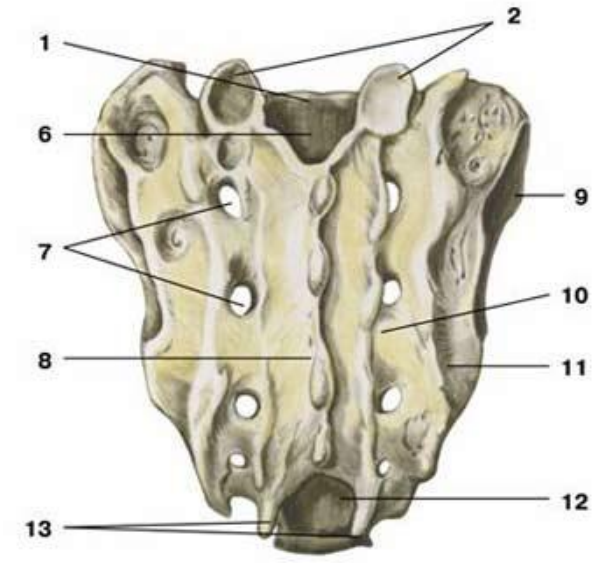


крестец

- 1 — основание крестца;
- 2 — верхние суставные отростки I крестцового позвонка;
- 3 — передние крестцовые отверстия;
- 4 — поперечные линии;
- 5 — вершина крестца;
- 6 — крестцовый канал;
- 7 — задние крестцовые отверстия;
- 8 — срединный крестцовый гребень;
- 9 — правая ушковидная поверхность;
- 10 — промежуточный крестцовый гребень;
- 11 — латеральный крестцовый гребень;
- 12 — крестцовая щель;
- 13 — крестцовые рога



A



Б

Копчик

А — вид спереди;

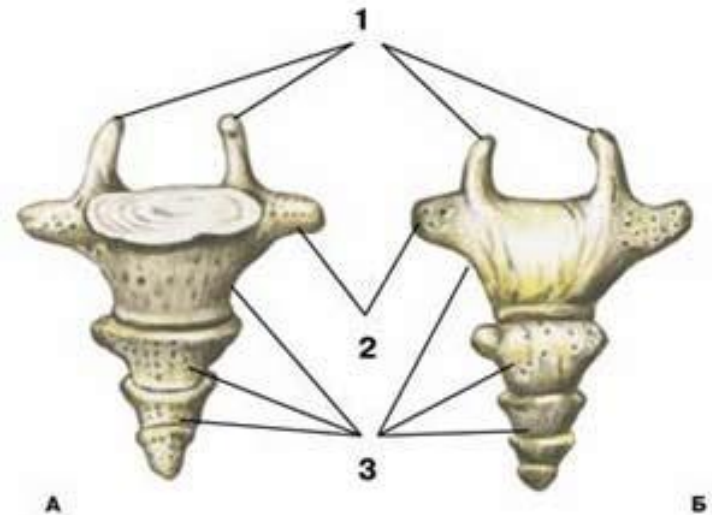
Б — вид сзади:

1 — копчиковые рога;

2 — выросты тела

1 копчикового позвонка;

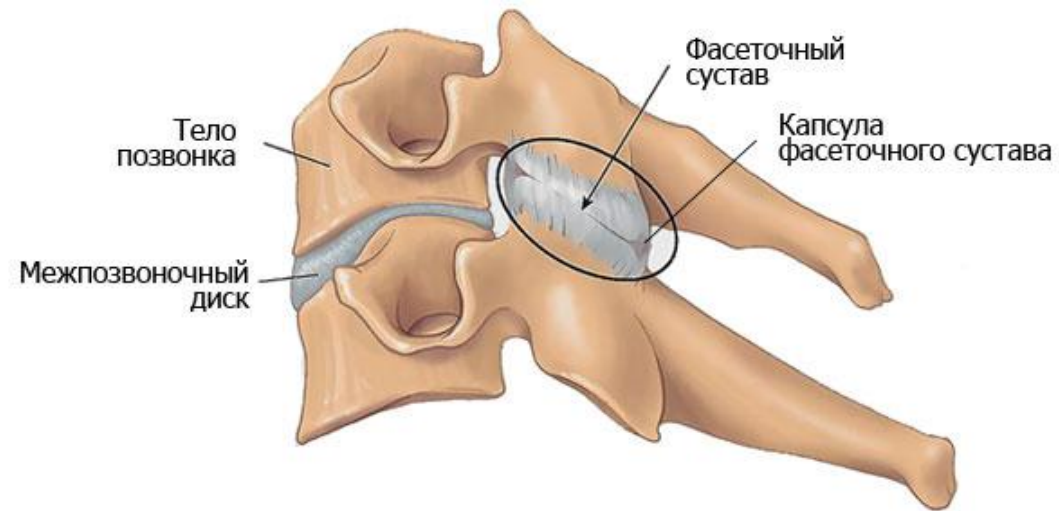
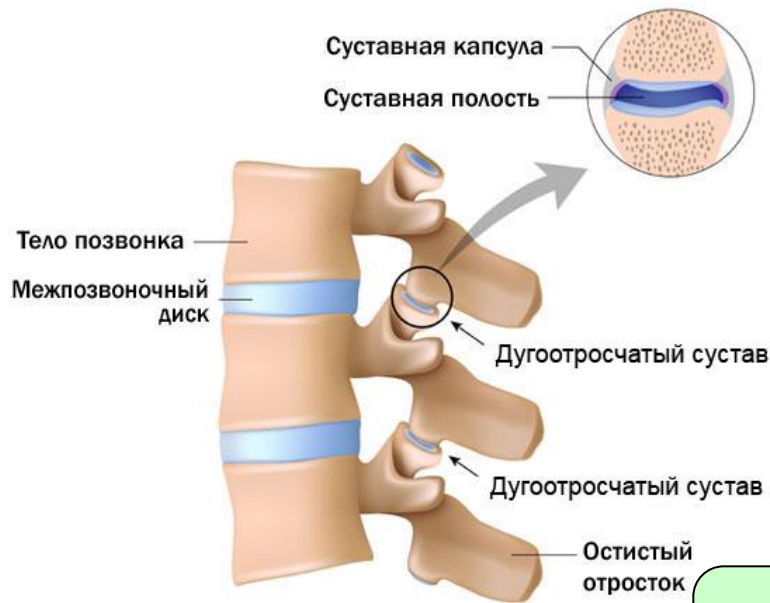
3 — копчиковые позвонки



Соединения позвоночного столба

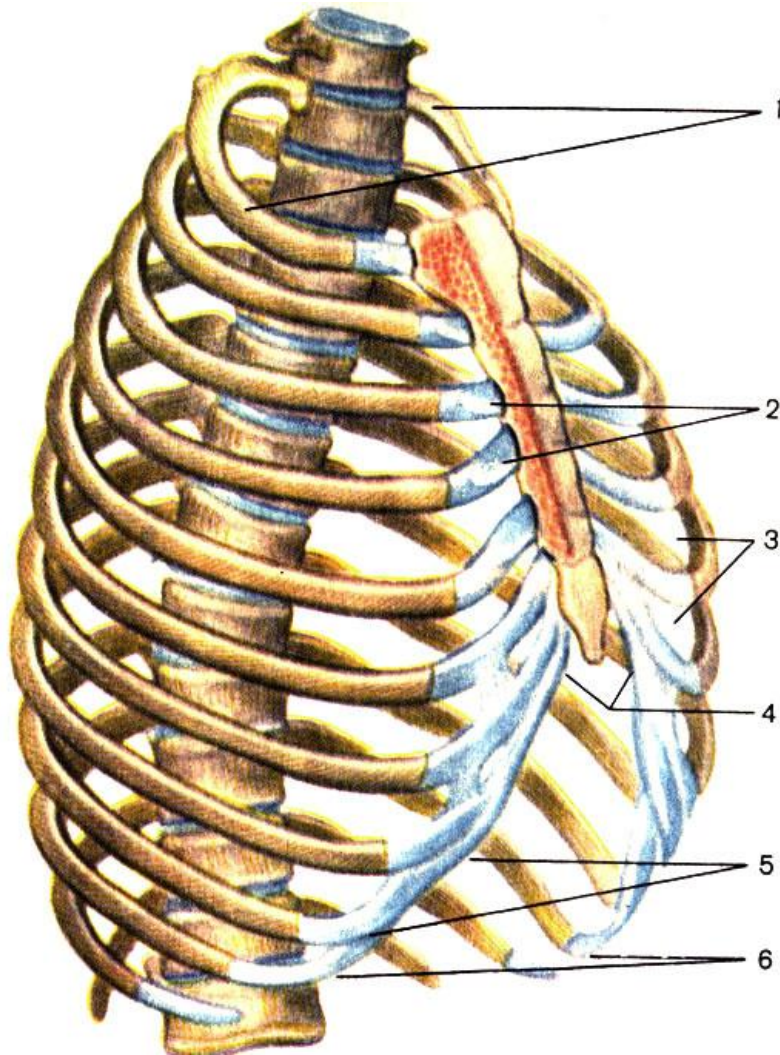
хрящи

СВЯЗКИ



суставы

Грудная клетка



1 — верхняя **апертура** грудной клетки;

2 — грудино-рёберные суставы;

3 — межреберье;

4 — **подгрудинный угол**;

5 — рёберная дуга;

6 — нижняя **апертура** грудной клетки

Формы грудной клетки



Астеник

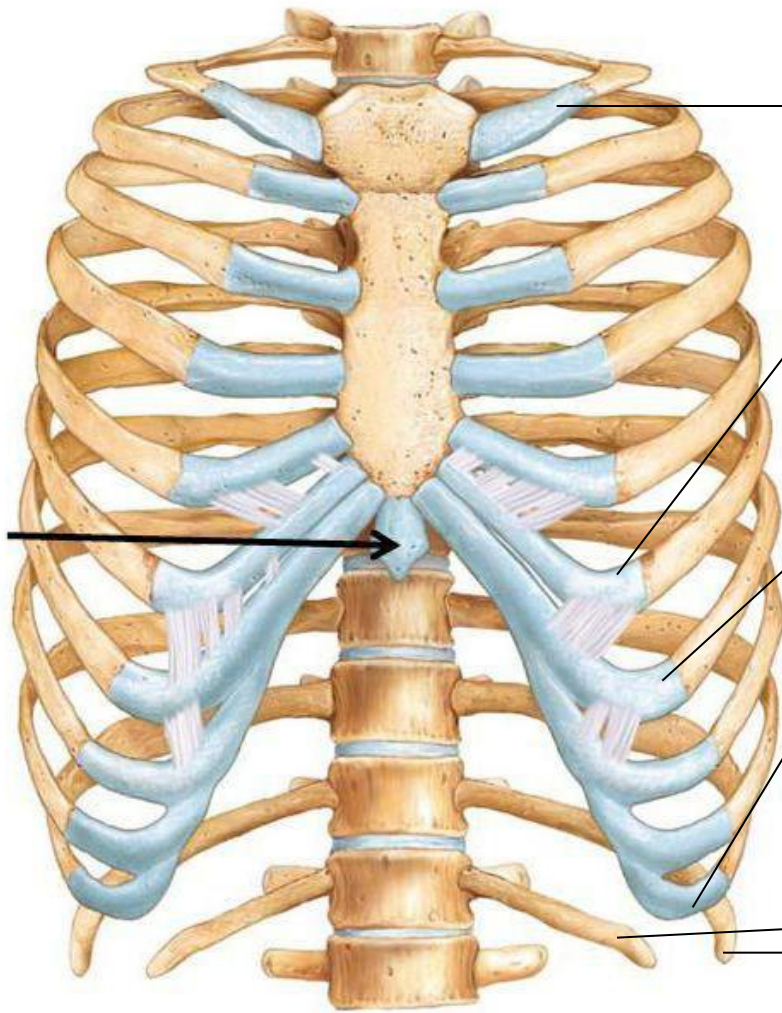
Нормостеник

Гиперстеник

Строение грудины



Ребра

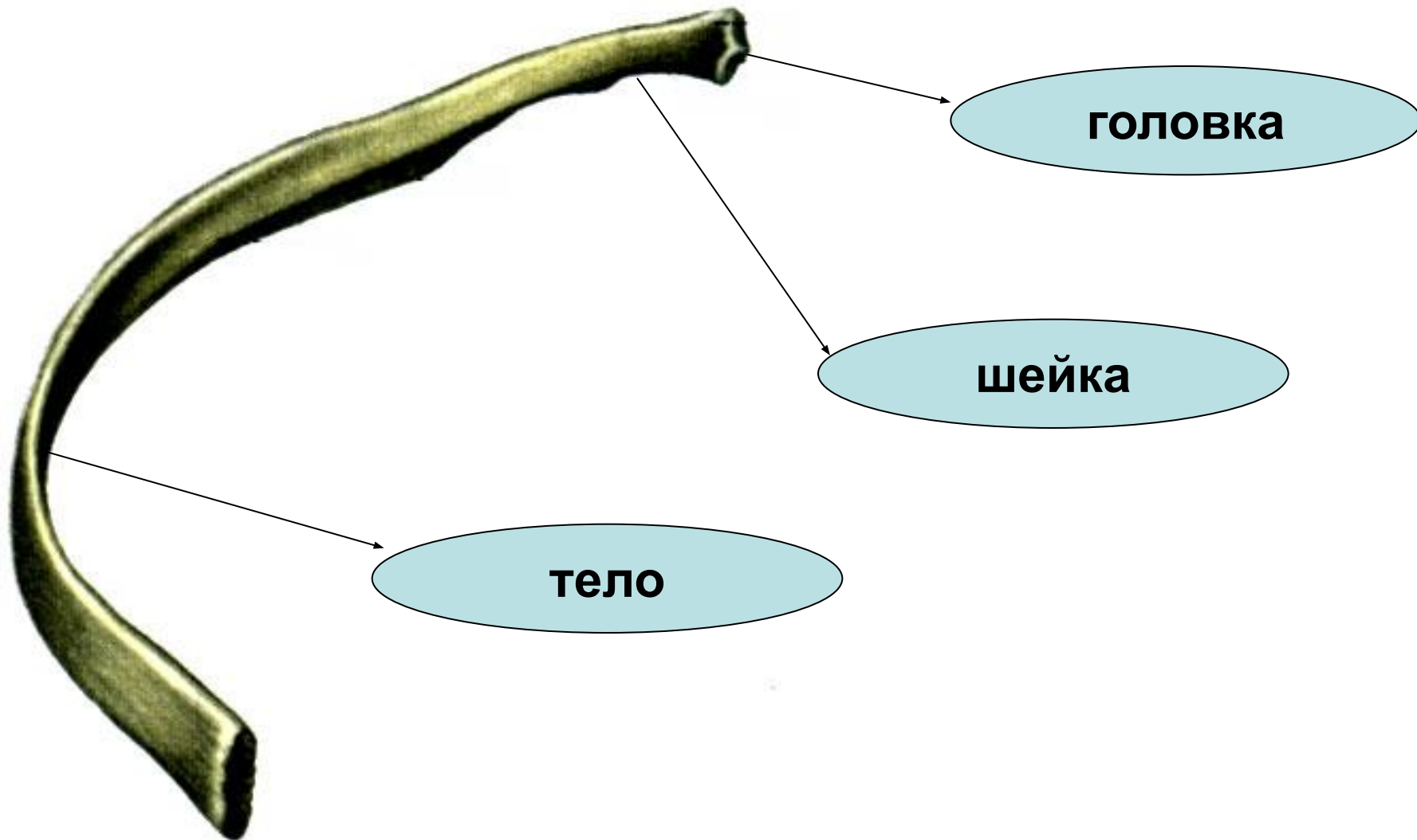


**Истинные ребра с I по VII
крепятся к грудины**

**Ложные ребра с VIII по X
имеют общее крепление
рёберной дугой**

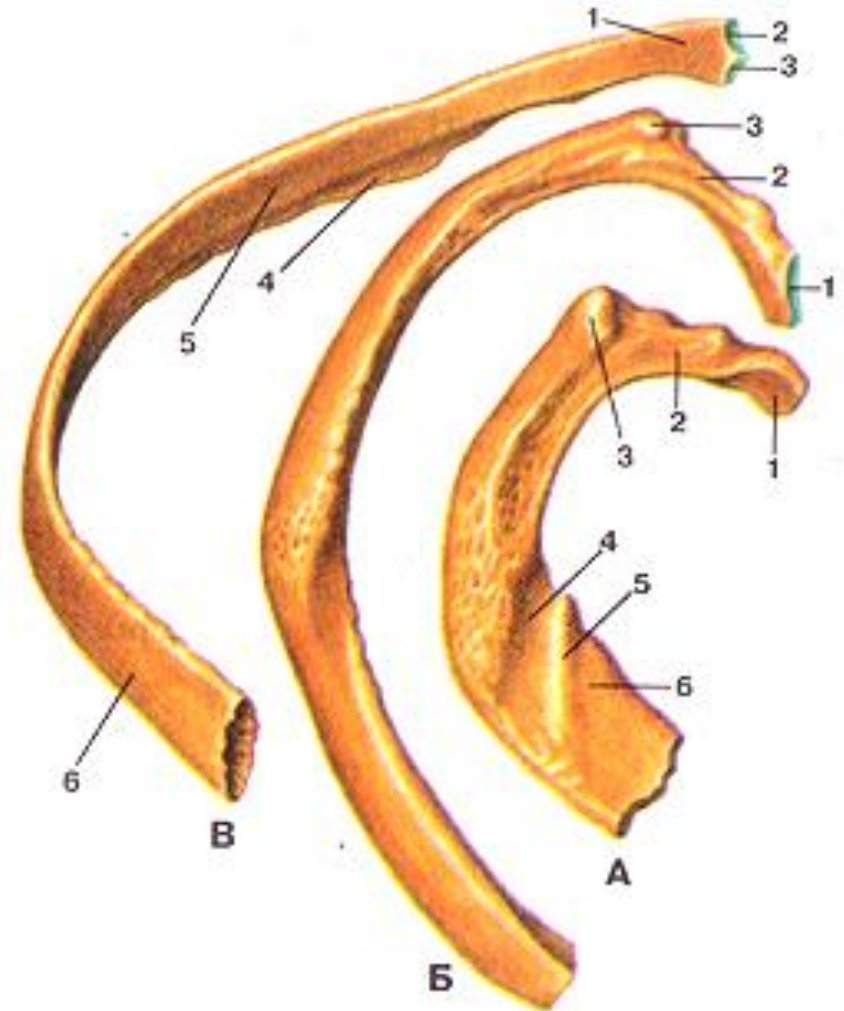
**колеблющиеся ребра XI и XII
имеют свободные концы
и не крепятся**

Строение ребра



Первое (I) ребро

- В отличие от остальных имеет верхнюю и нижнюю поверхности, а также наружный и внутренний края. На верхней поверхности у переднего конца I ребра заметен бугорок передней лестничной мышцы. Впереди бугорка находится борозда подключичной вены, а сзади — борозда подключичной артерии.



Спасибо за внимание

