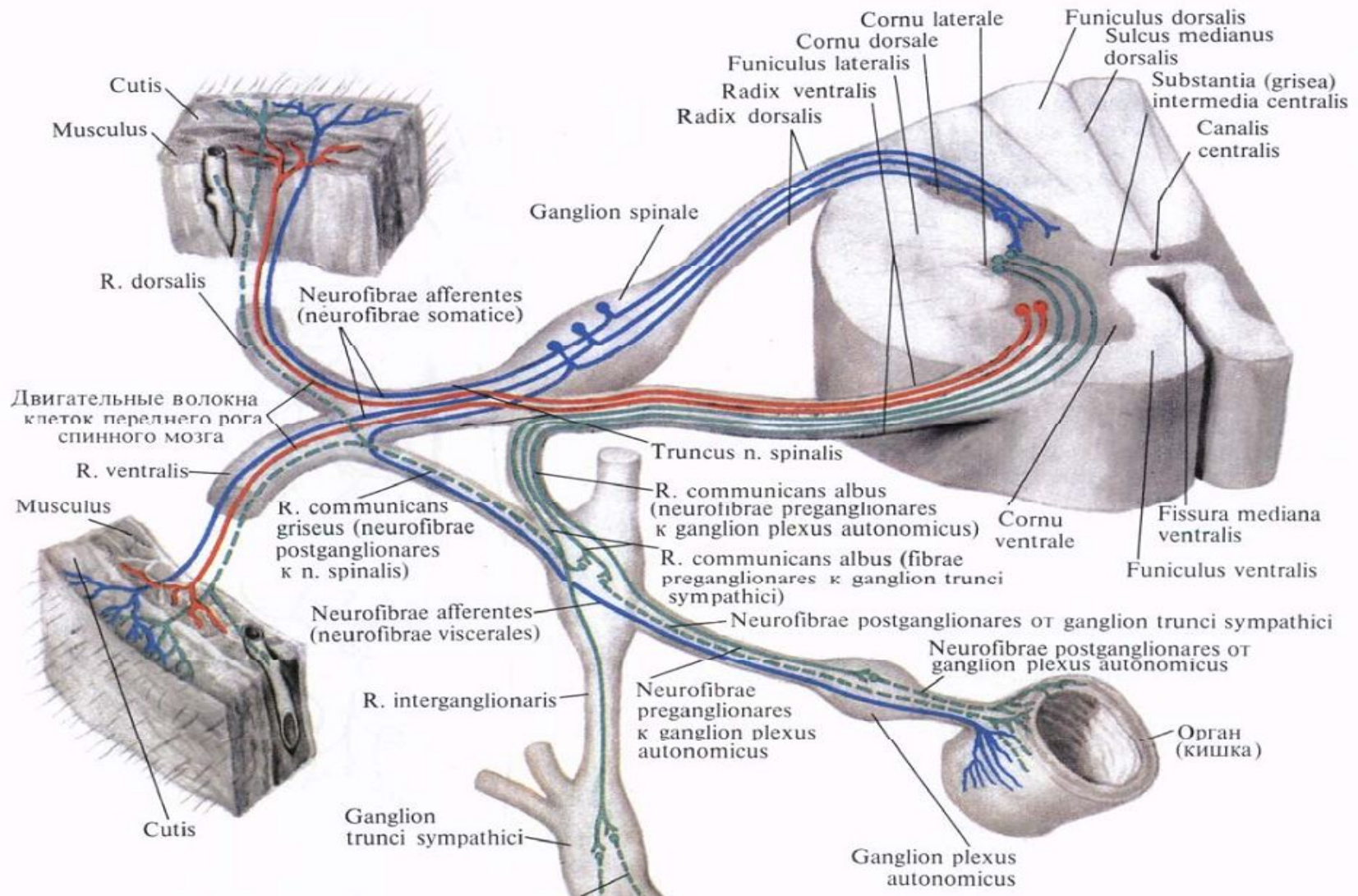


ЛЕКЦІЯ

ОРГАНІЗМ В ЦІЛОМУ. ПРОВІДНІ ШЛЯХИ

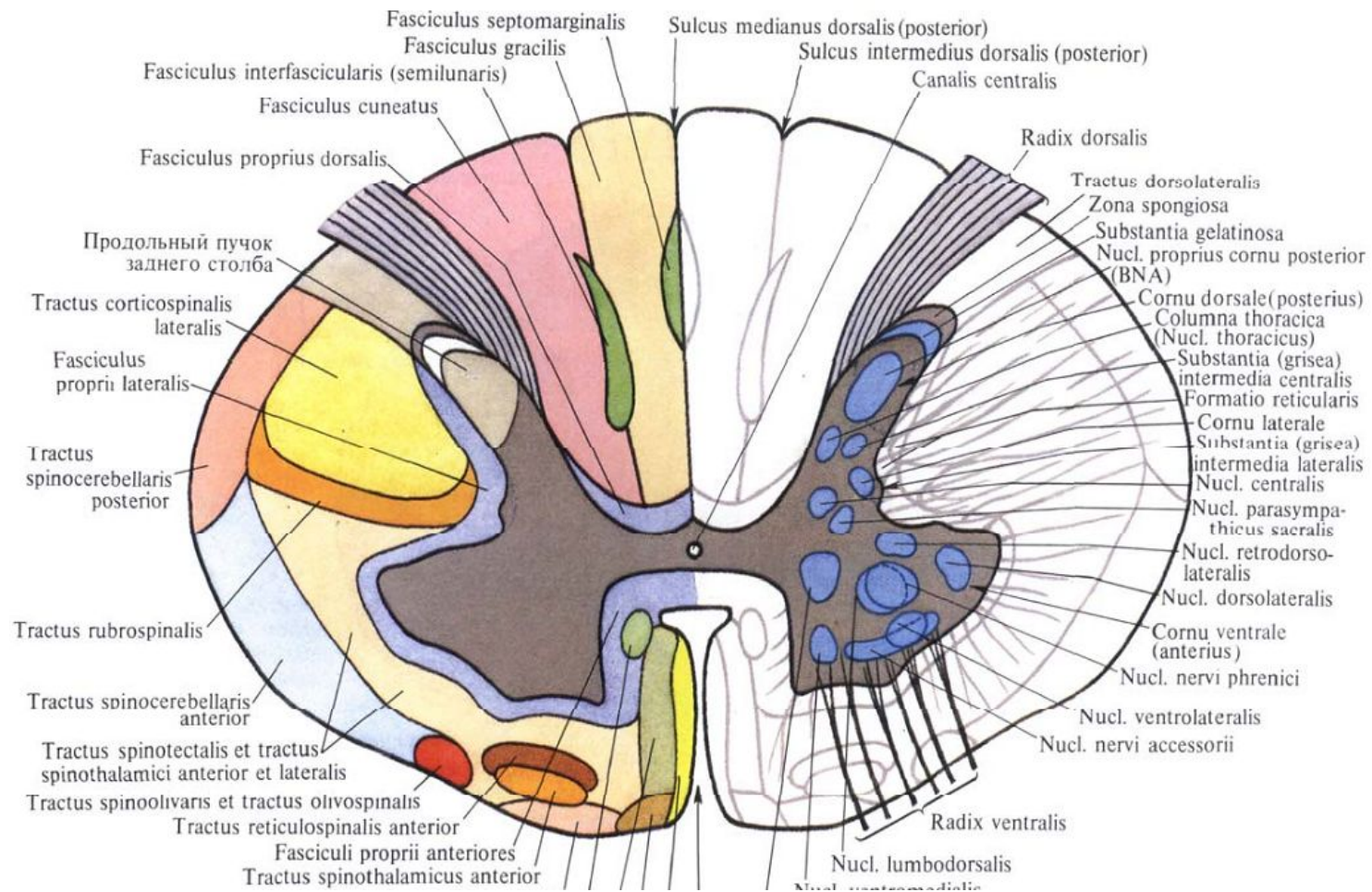


Спинно-мозговой нерв

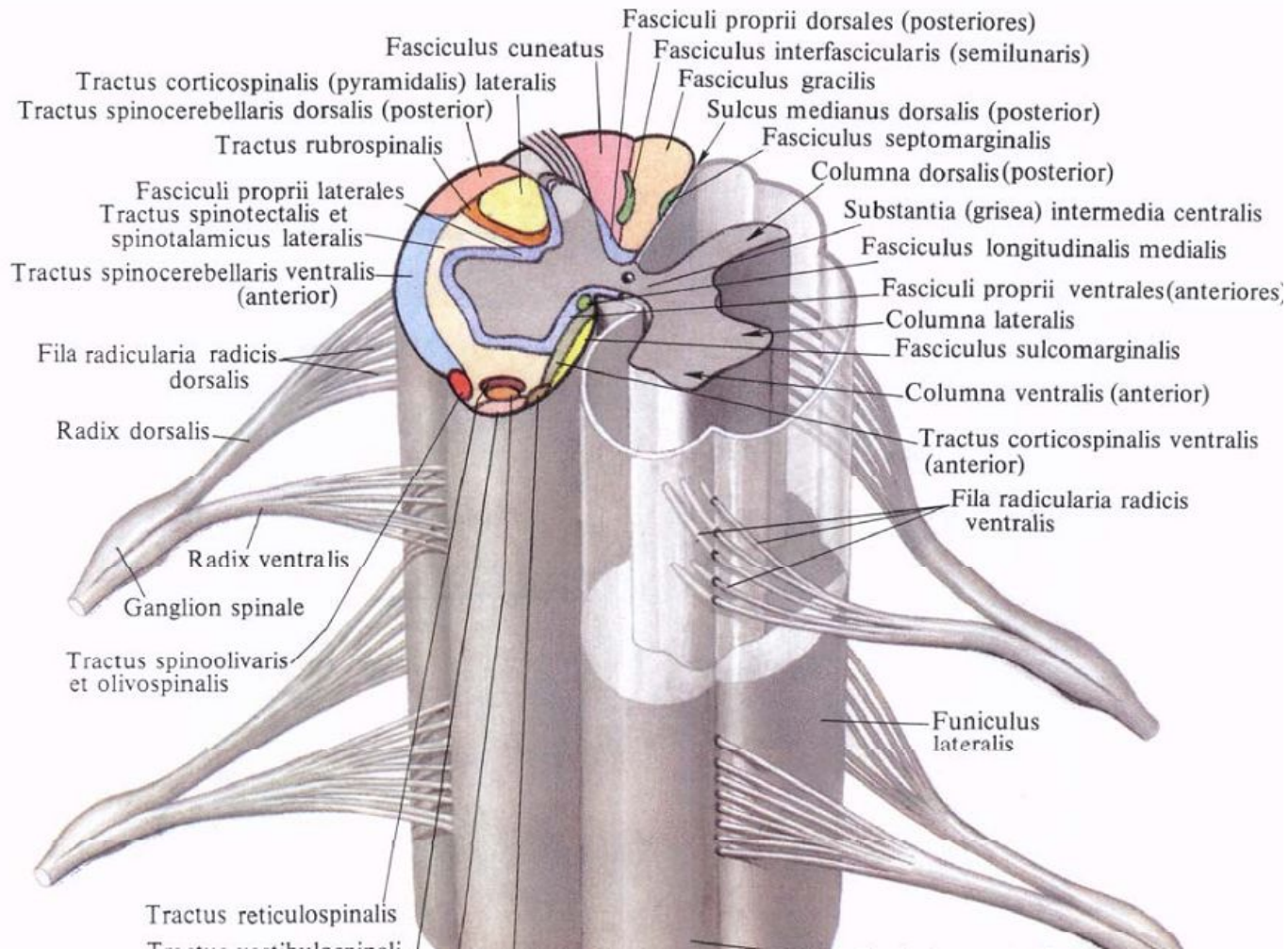


Спинной мозг (Внутренняя будова)

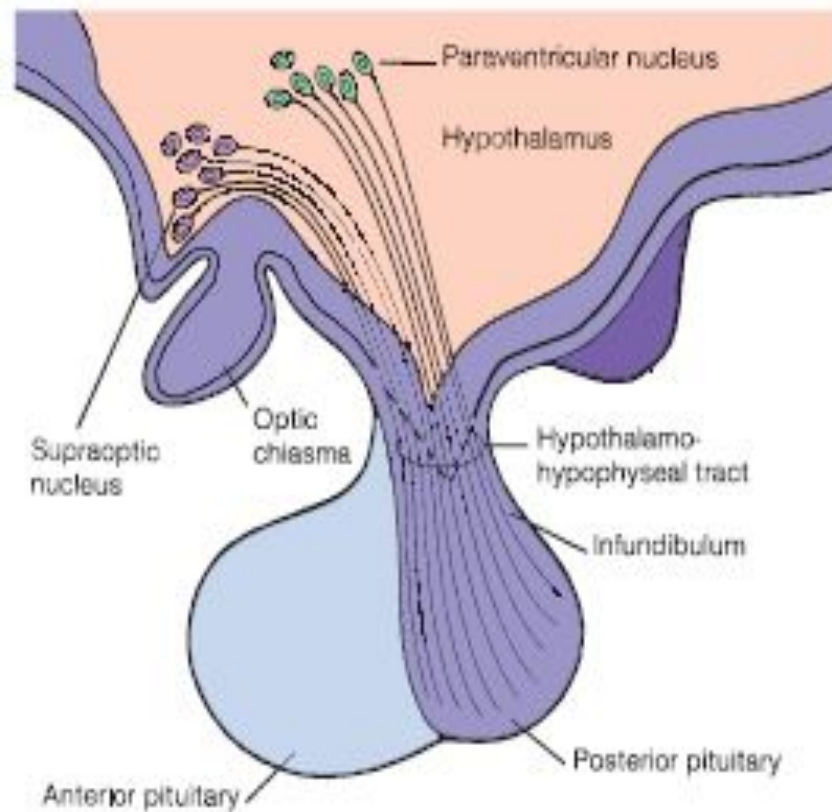
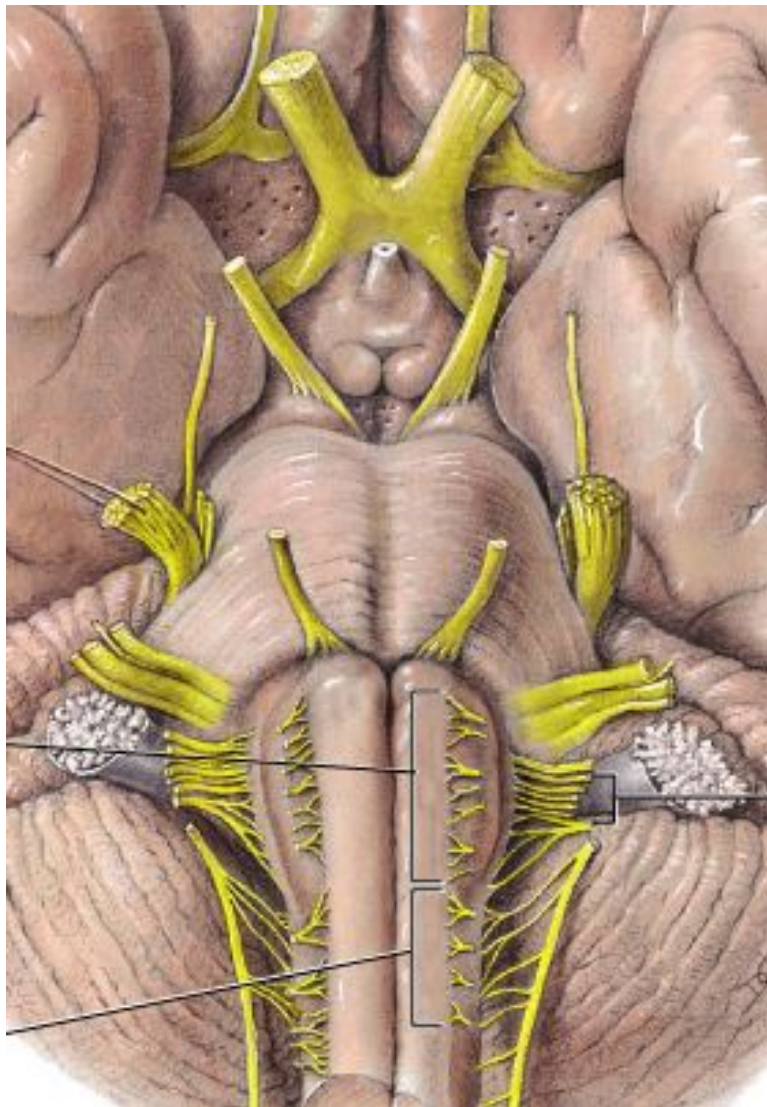
мер спинного мозга достигает 1,5 — шейного позвонка (на высоте пятого — в верхней части срез имеет форму



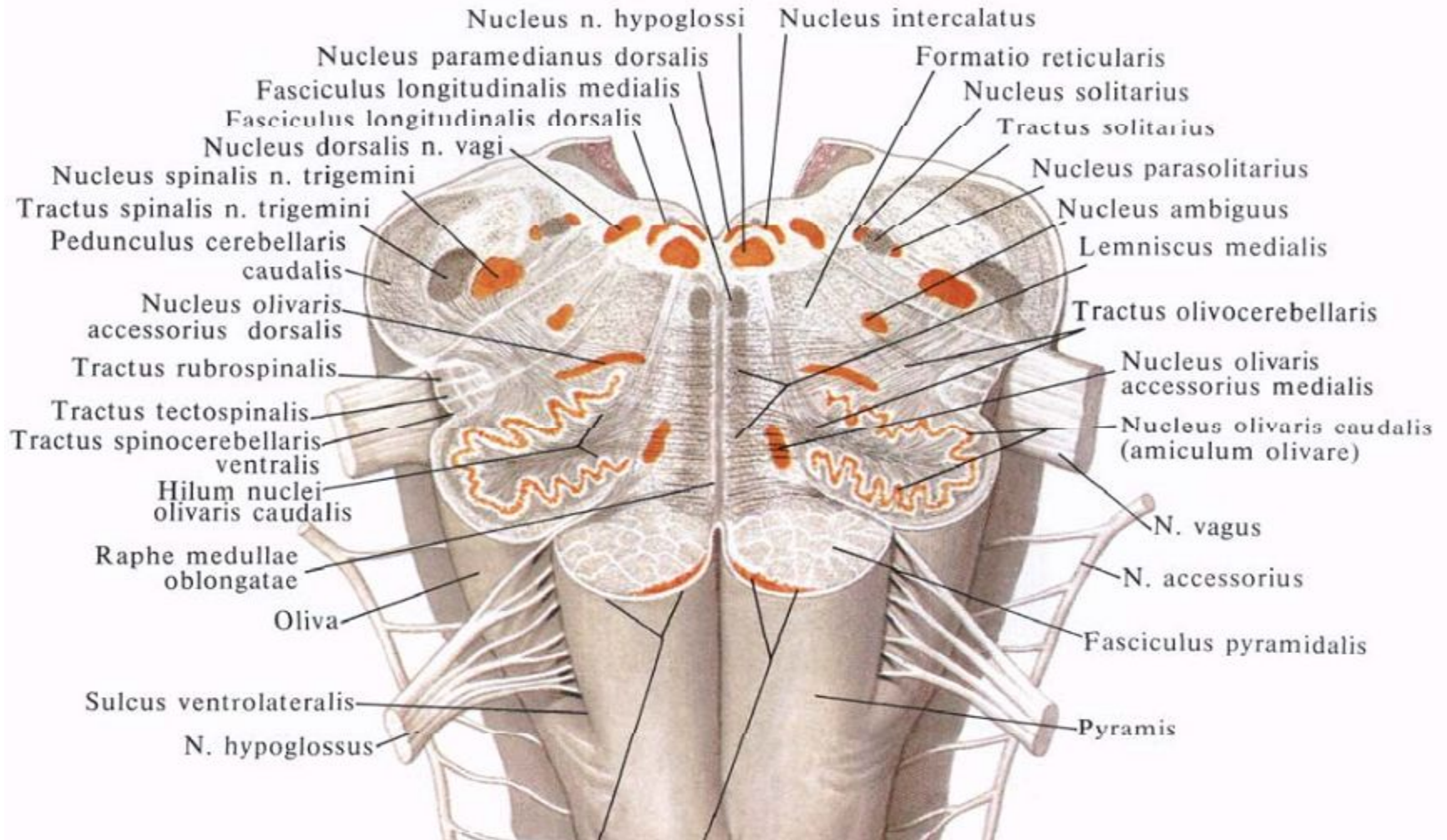
Спинно-мозкові нерви та провідні шляхи



Черепно- мозкові нерви

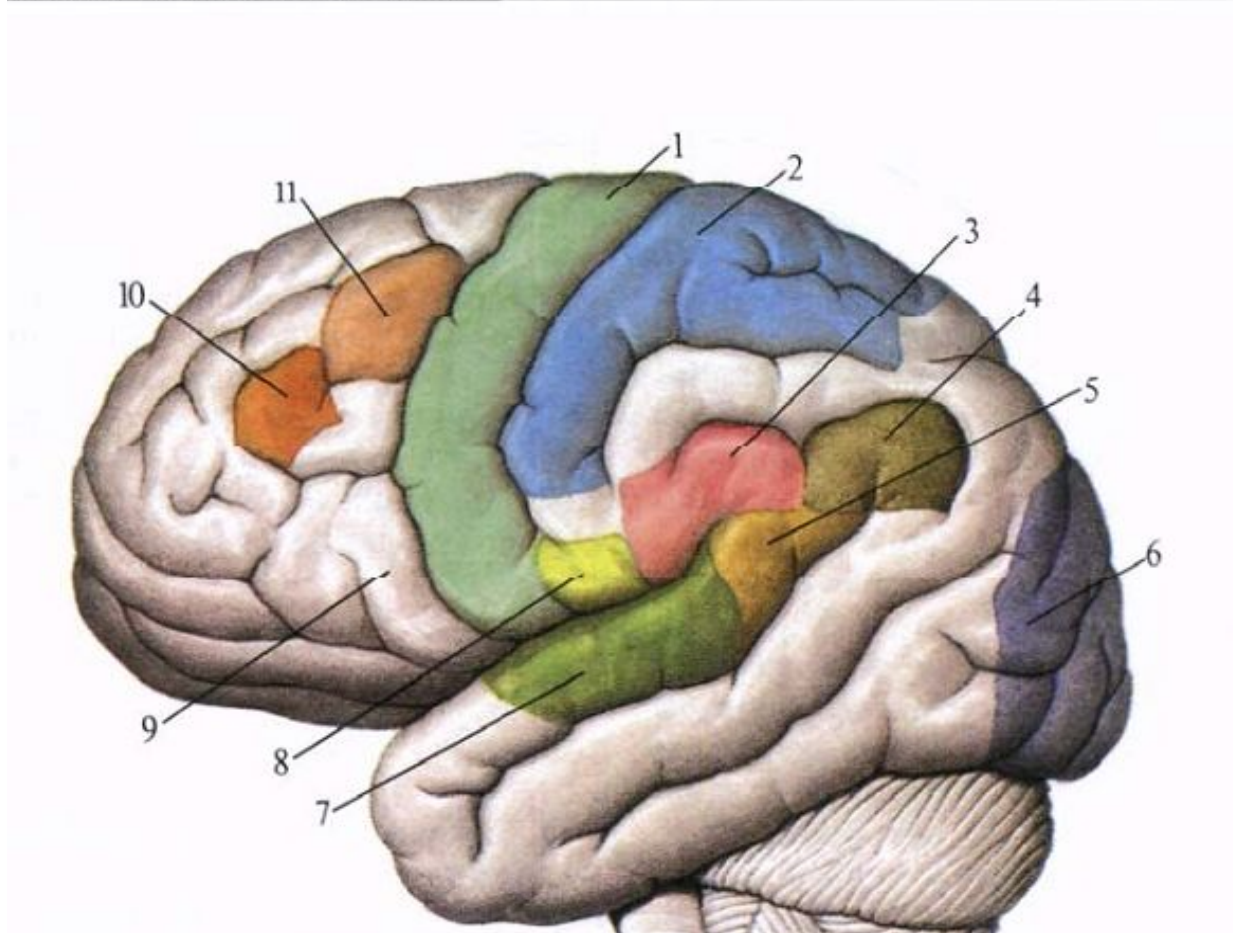


Ядра стовбура мозку

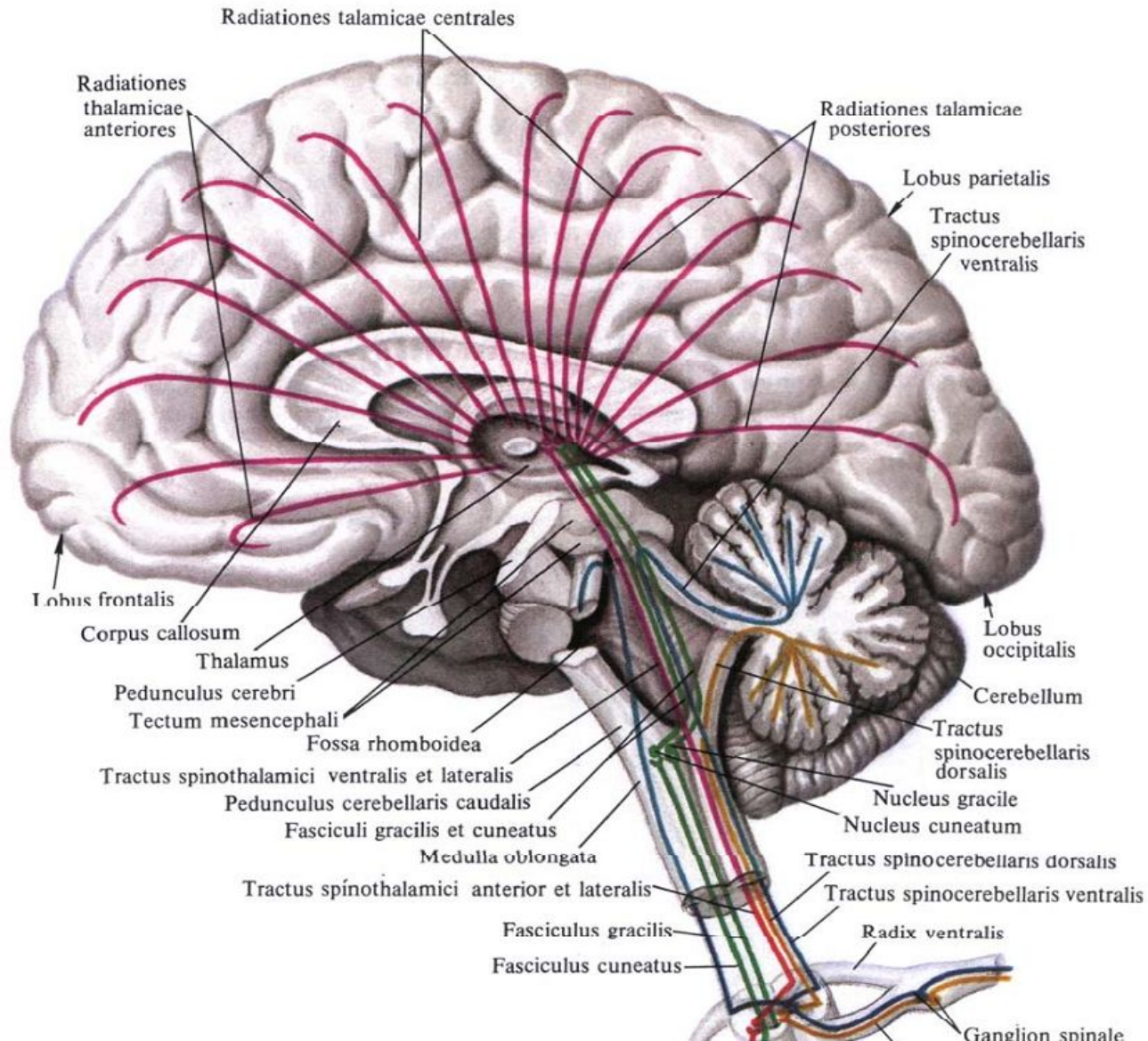


Динамічна локалізація функцій в корі ГОЛОВНОГО МОЗКУ

тральная нервная система



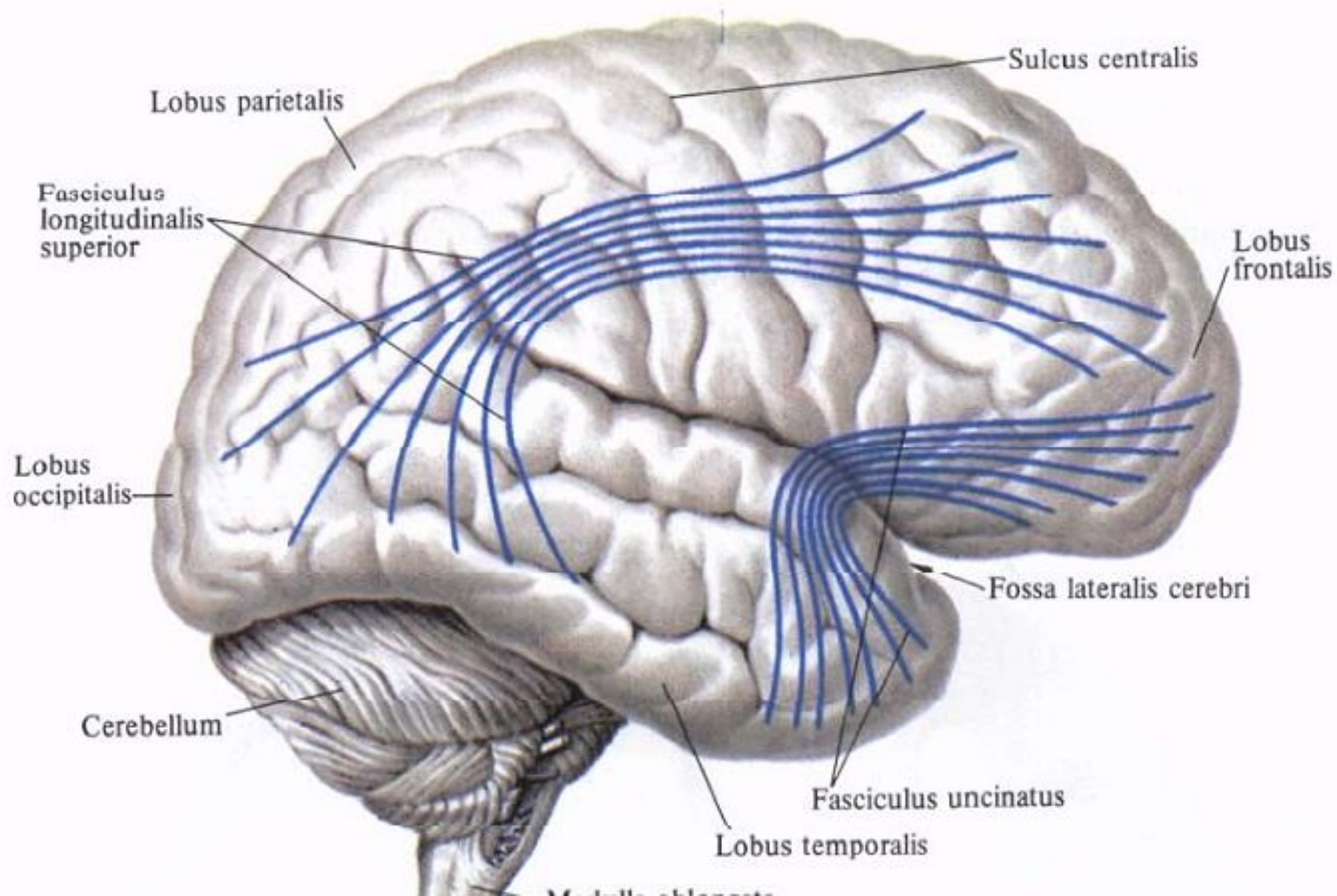
Загальний план зв'язку висхідних та низхідних шляхів



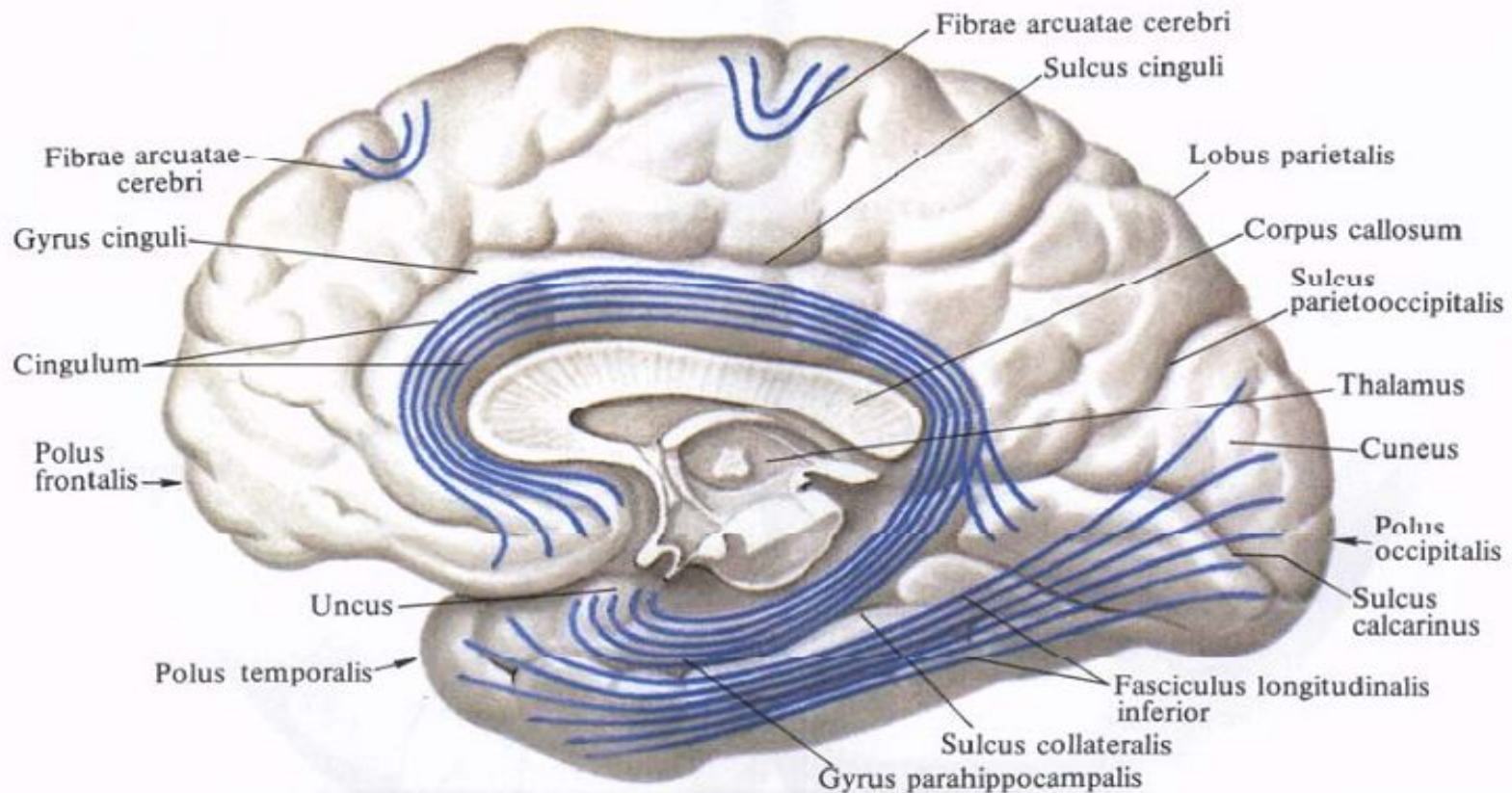
Асоціативні шляхи головного мозку

Головний мозок

45

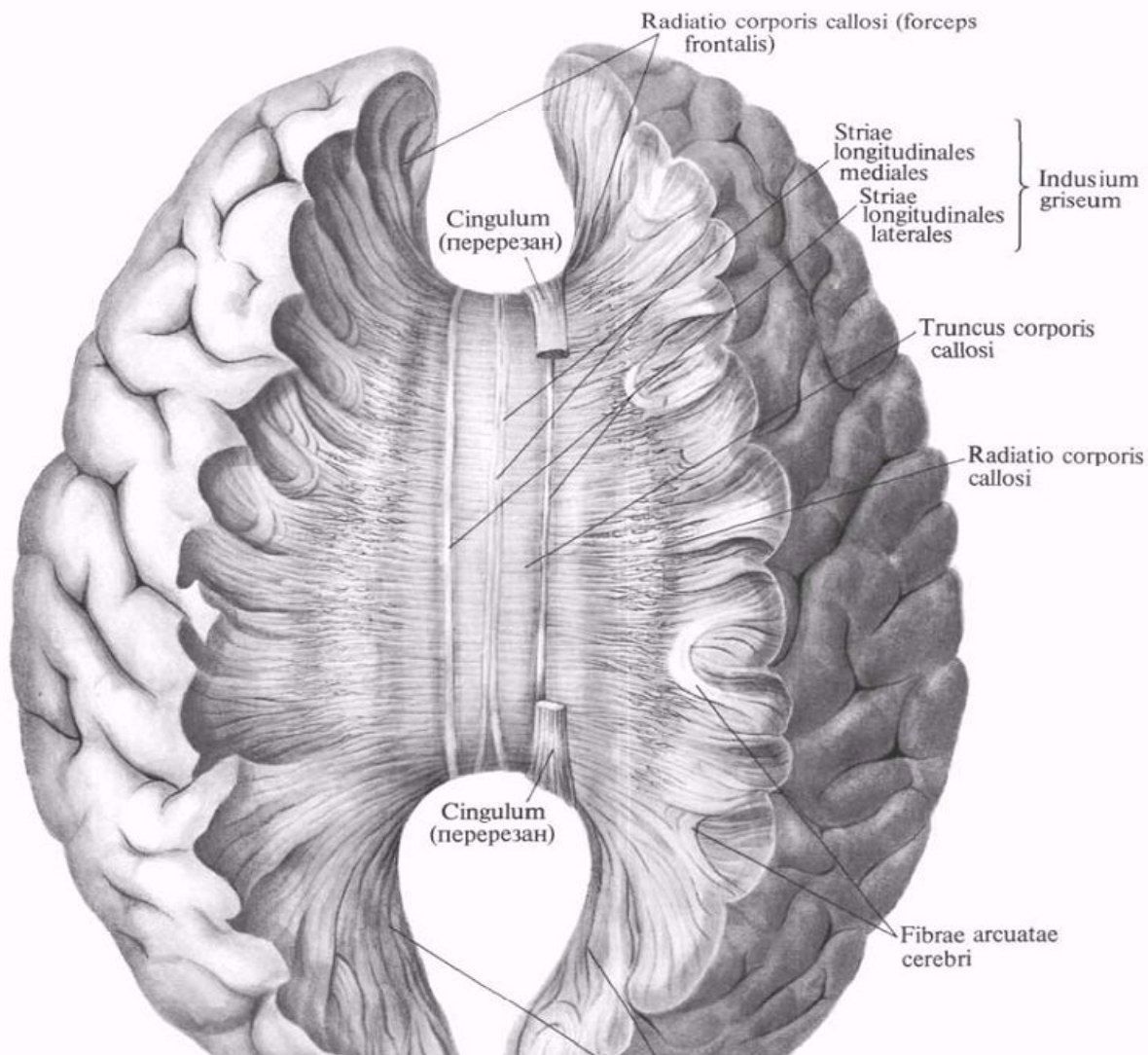


Асоціативні шляхи головного мозку

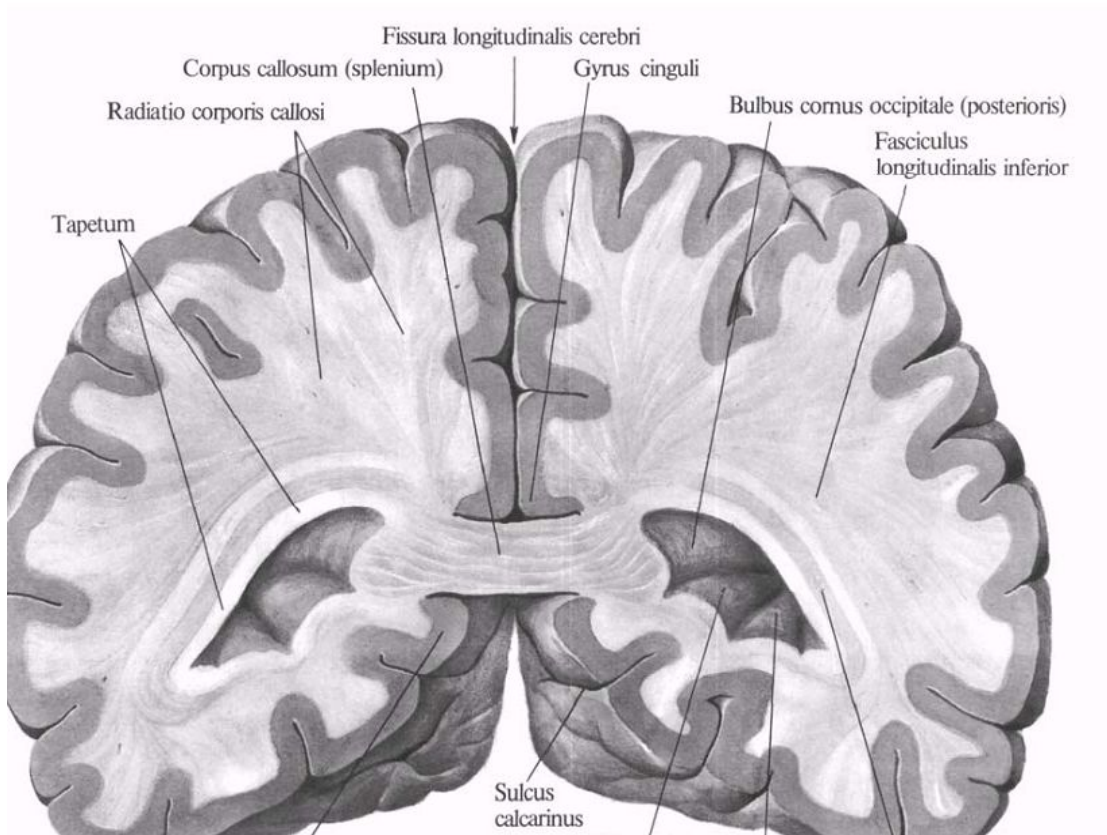


906. Ассоциативные пути;

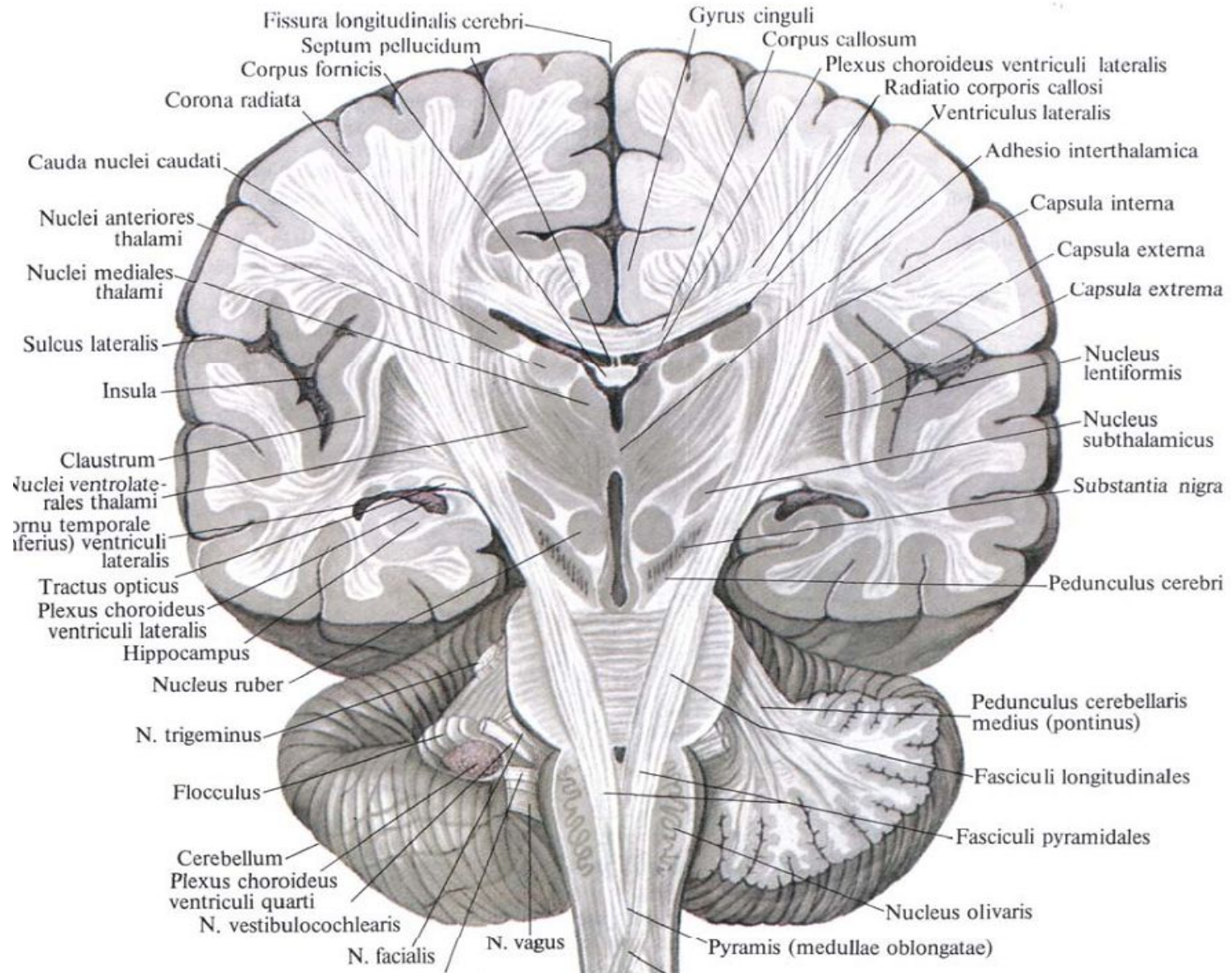
Комісуральні шляхи ГОЛОВНОГО МОЗКУ



Комісуральні шляхи головного мозку



Tractus piramidalis



Пірамідні шляхи

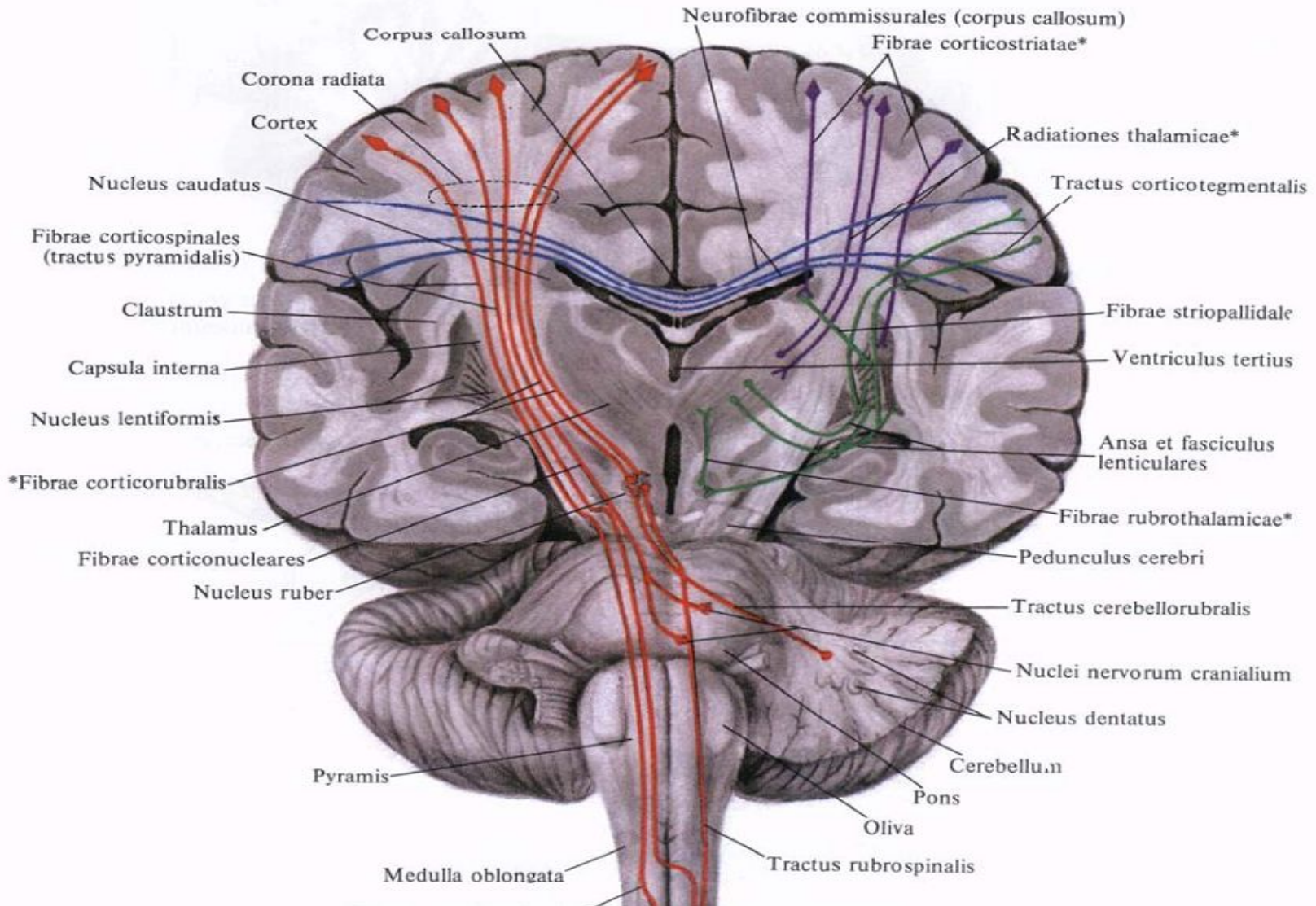


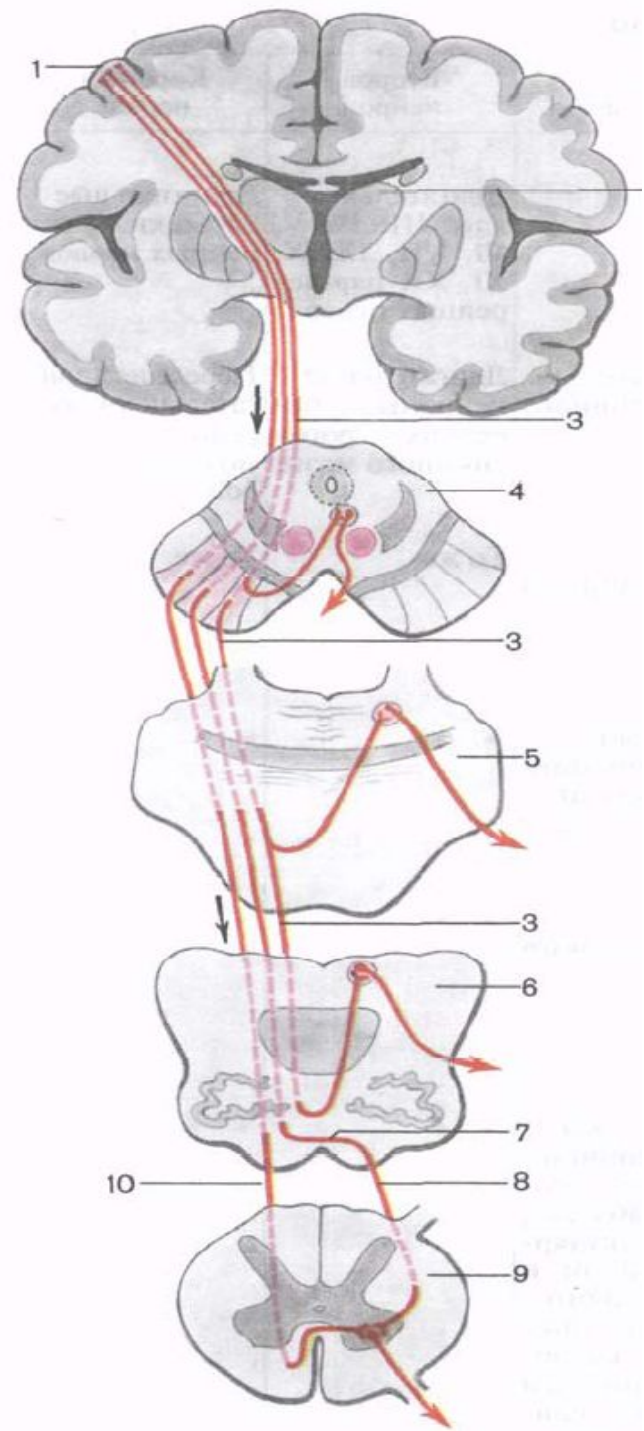
Схема пірамідного шляху

рухові ядра ЧМН □

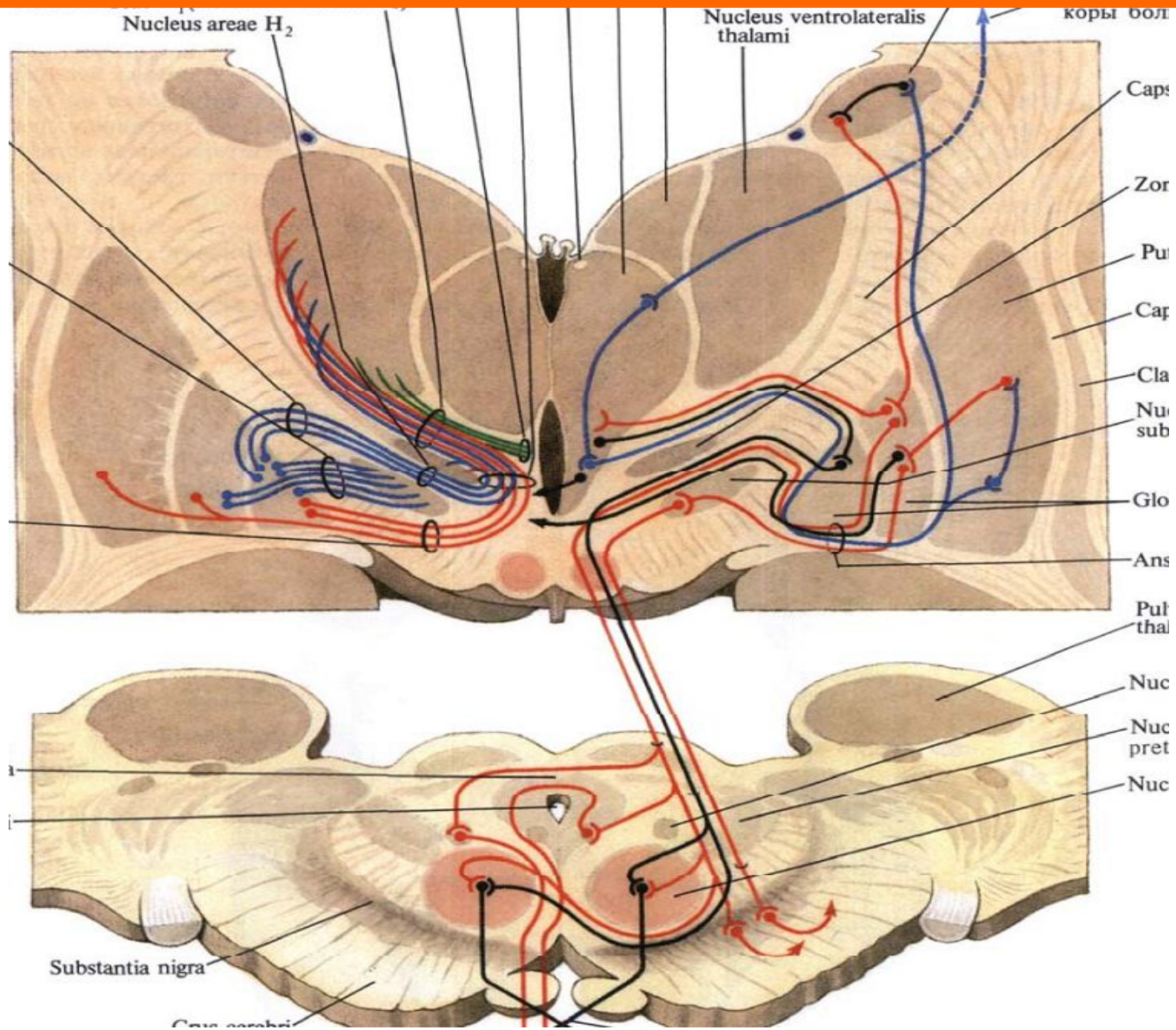
□

□

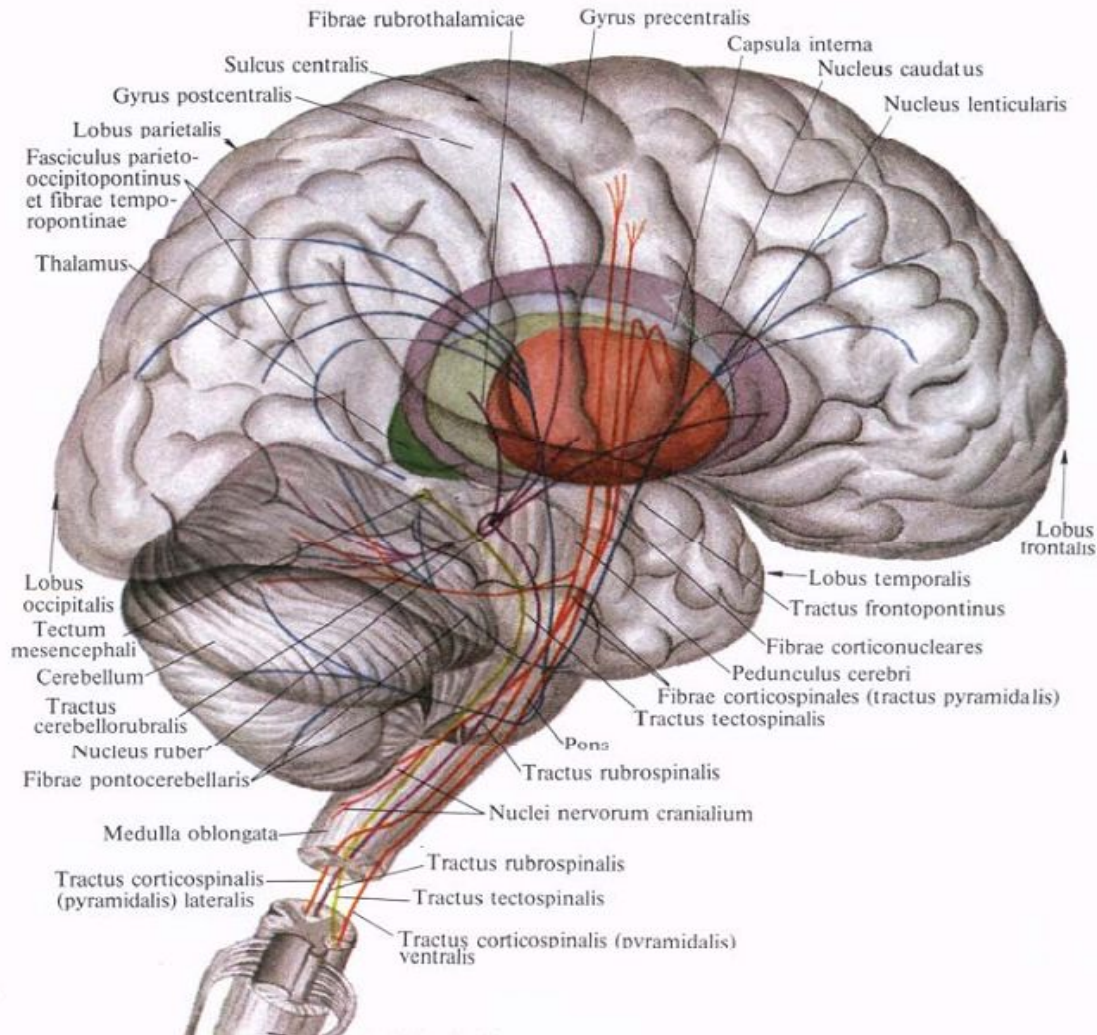
рухові ядра СМН □



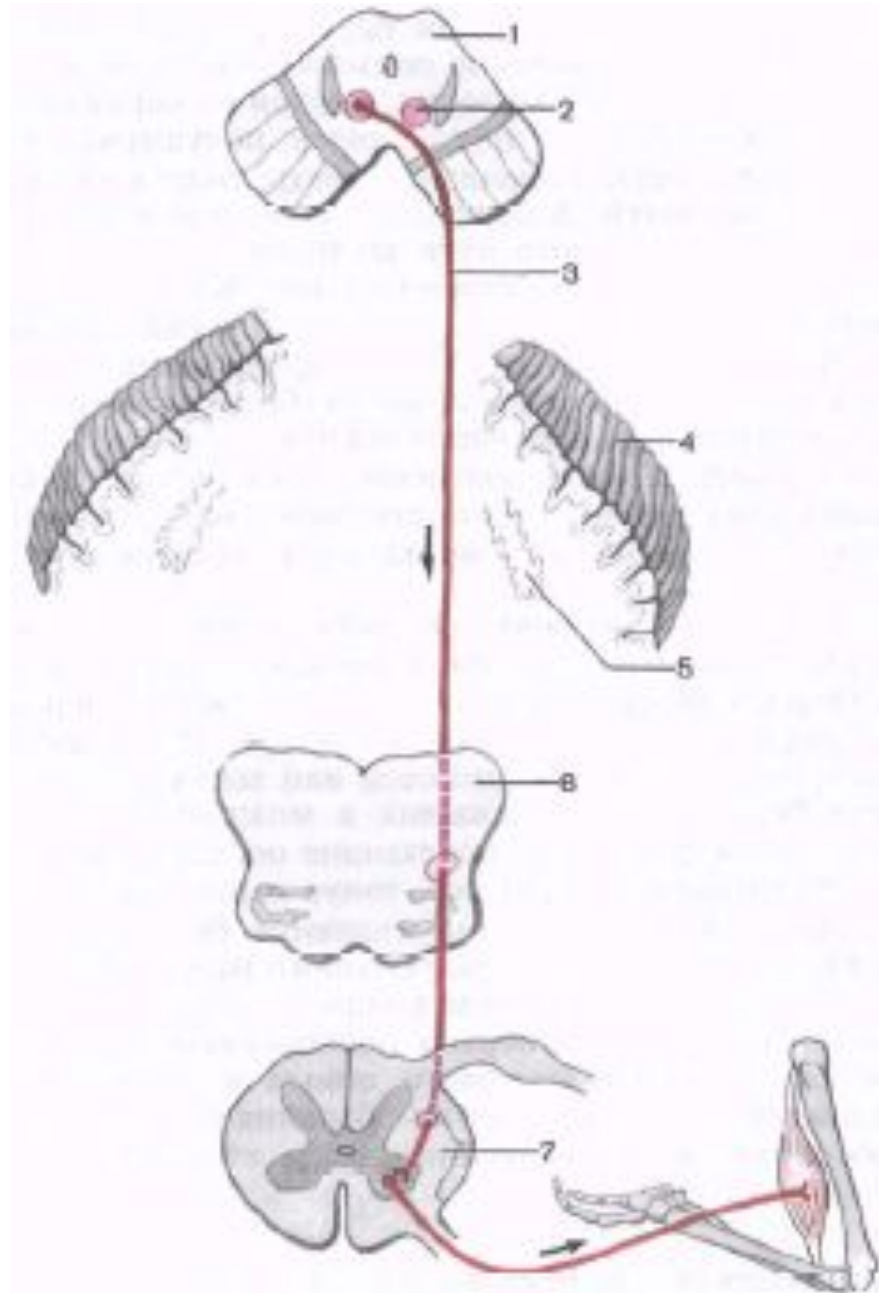
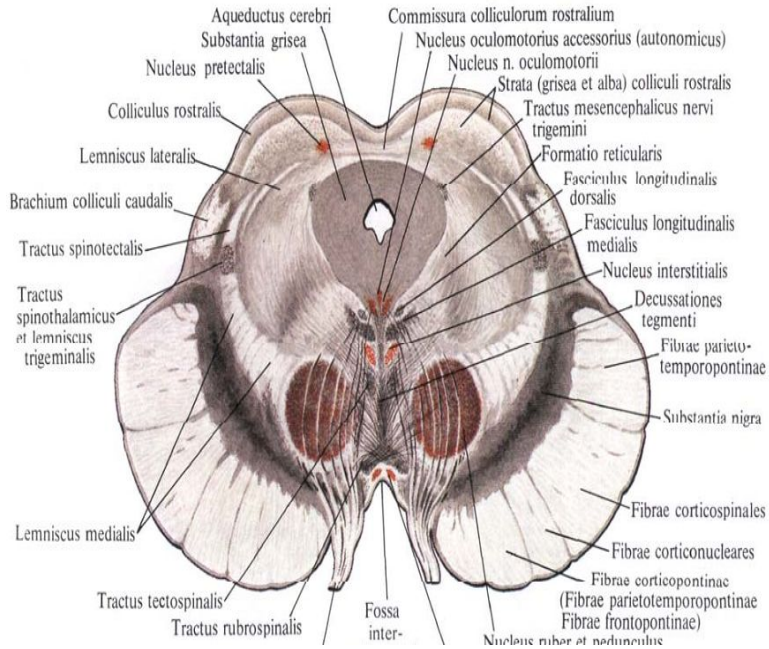
Зв'язок ядер екстра пірамідної системи



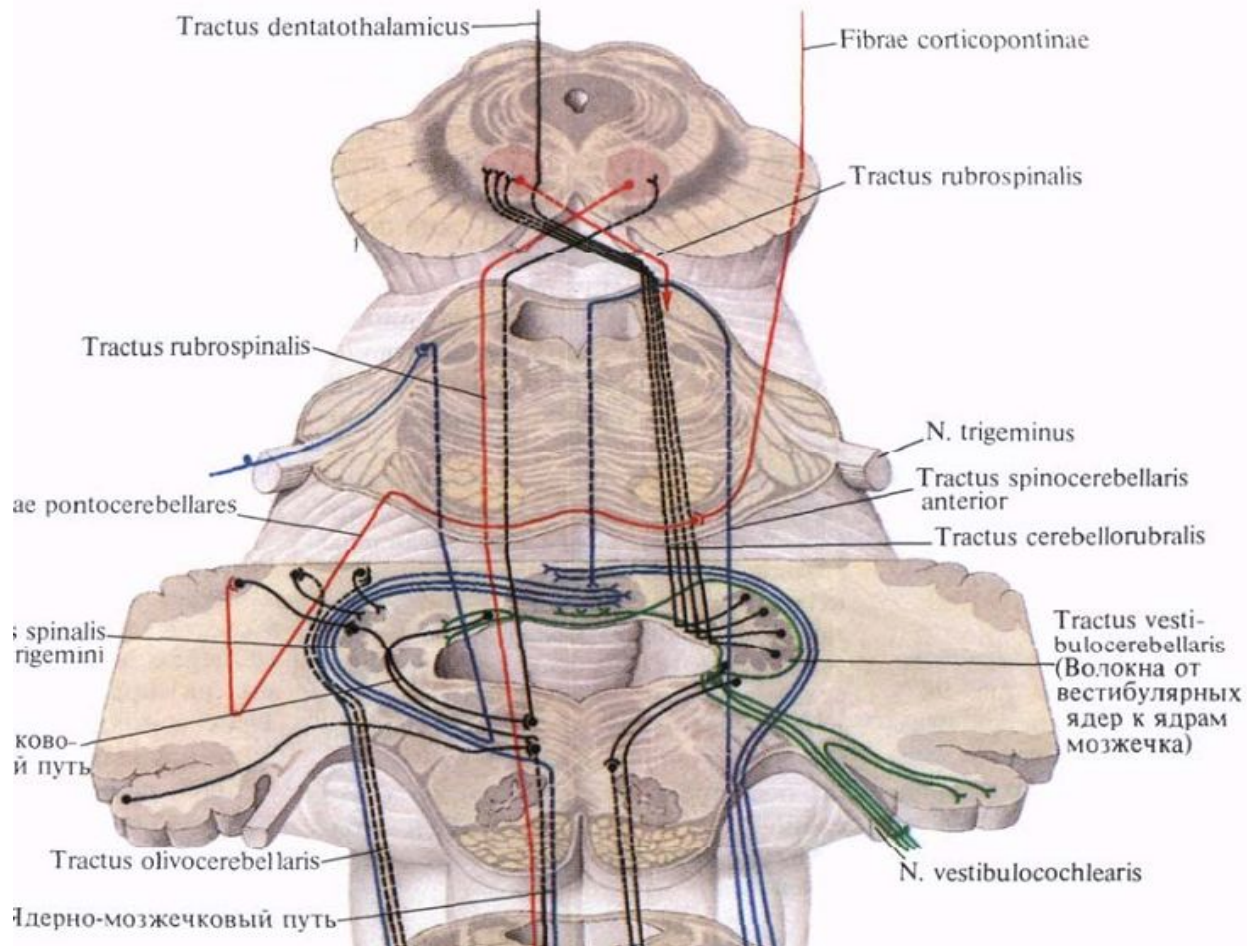
Естрапірамідні шляхи



Середній мозок. Tractus rubrospinalis



Низхідні шляхи



Низхідні шляхи

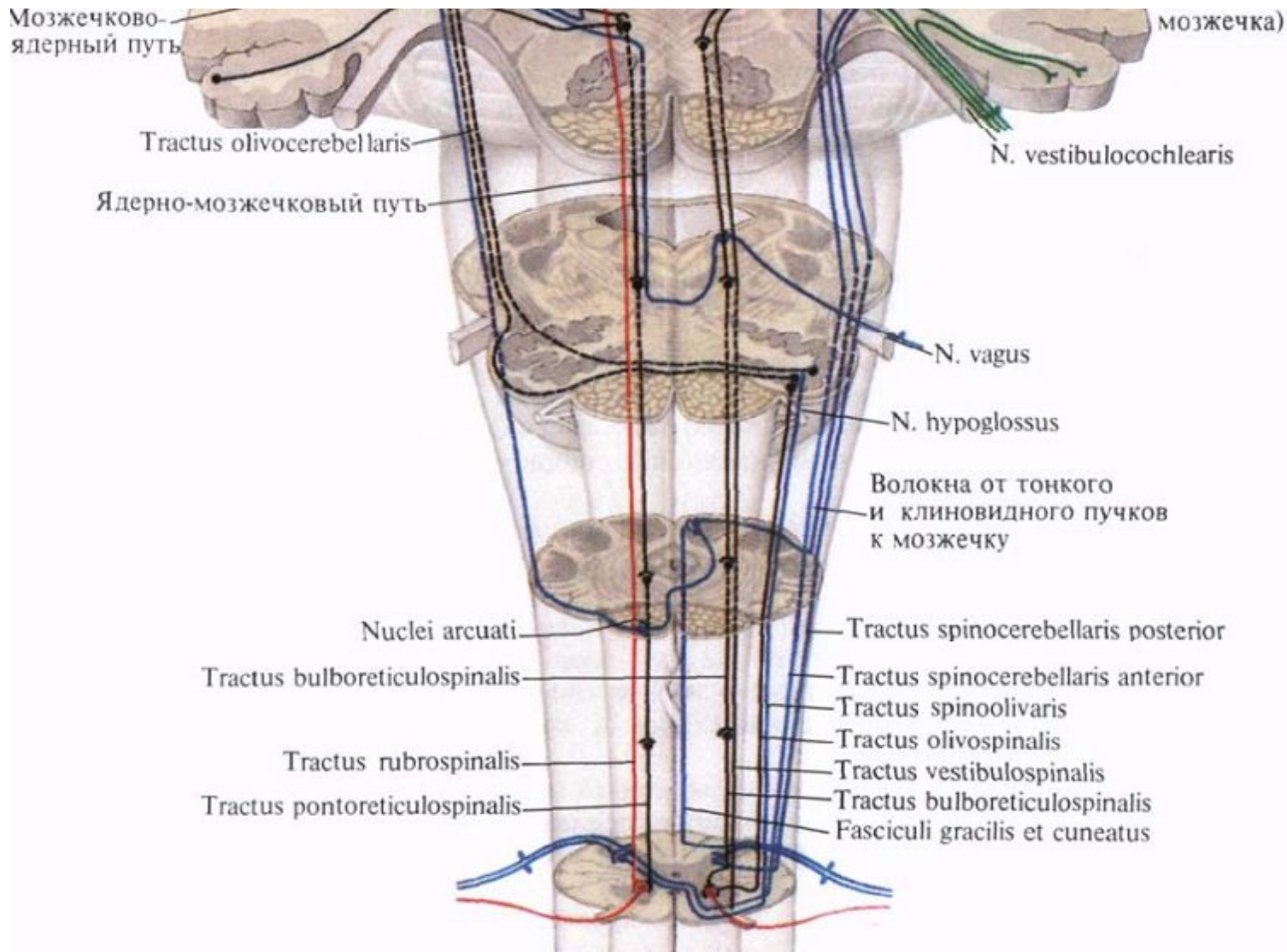
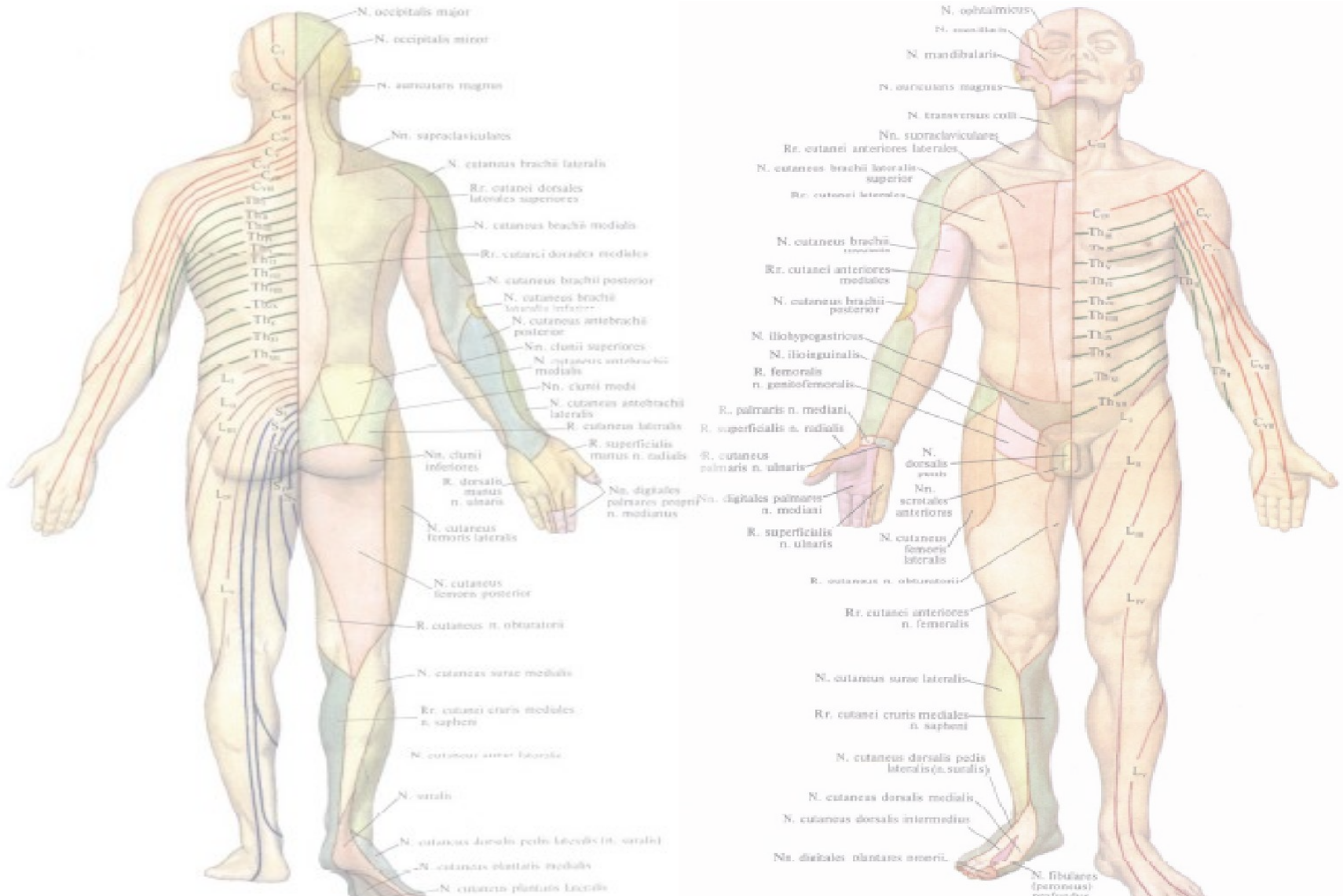


Схема сегментарної та зональної іннервації



Tractus spinothalamicus

- Шлях больової та температурної чутливості
- Tractus spinothalamicus

- Шлях тактильної чутливості та тиску
- Tractus spinothalamicus

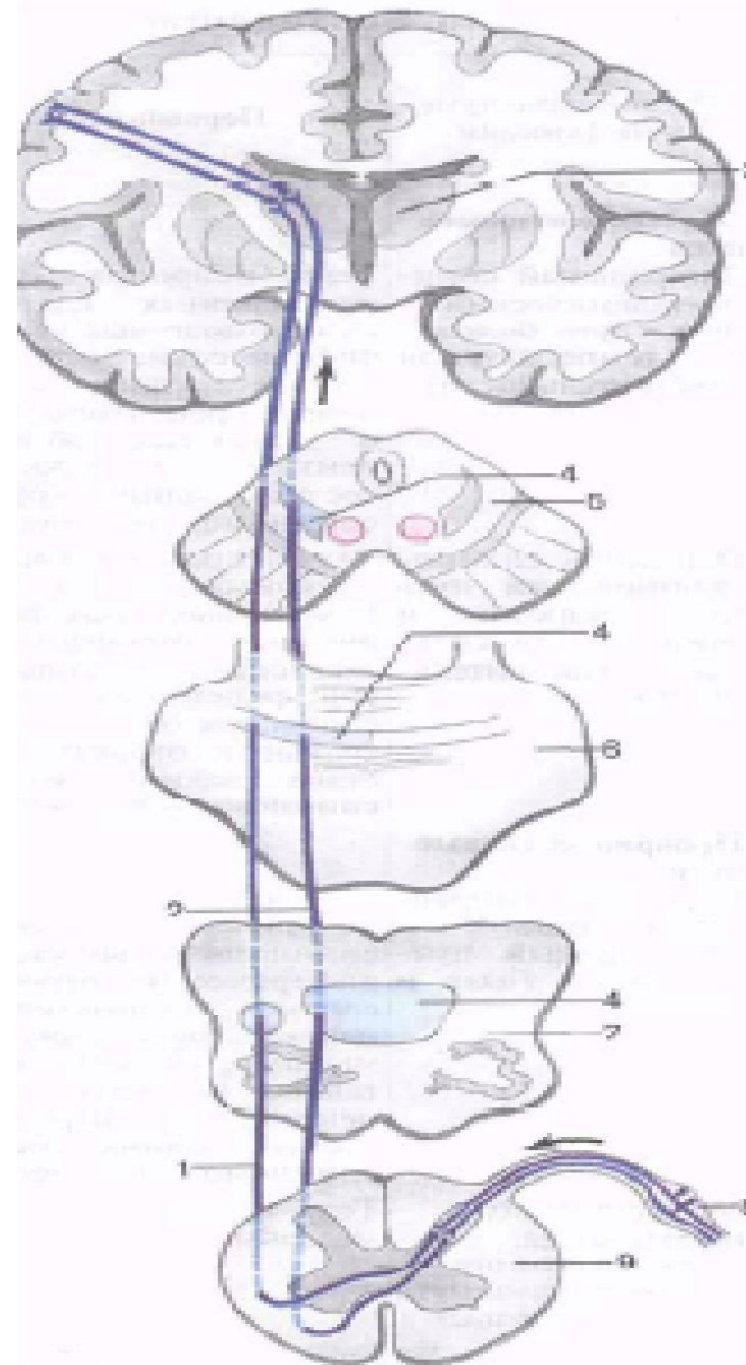


Схема пропріоцептивного шляху мозочкового напрямку (Говерса)

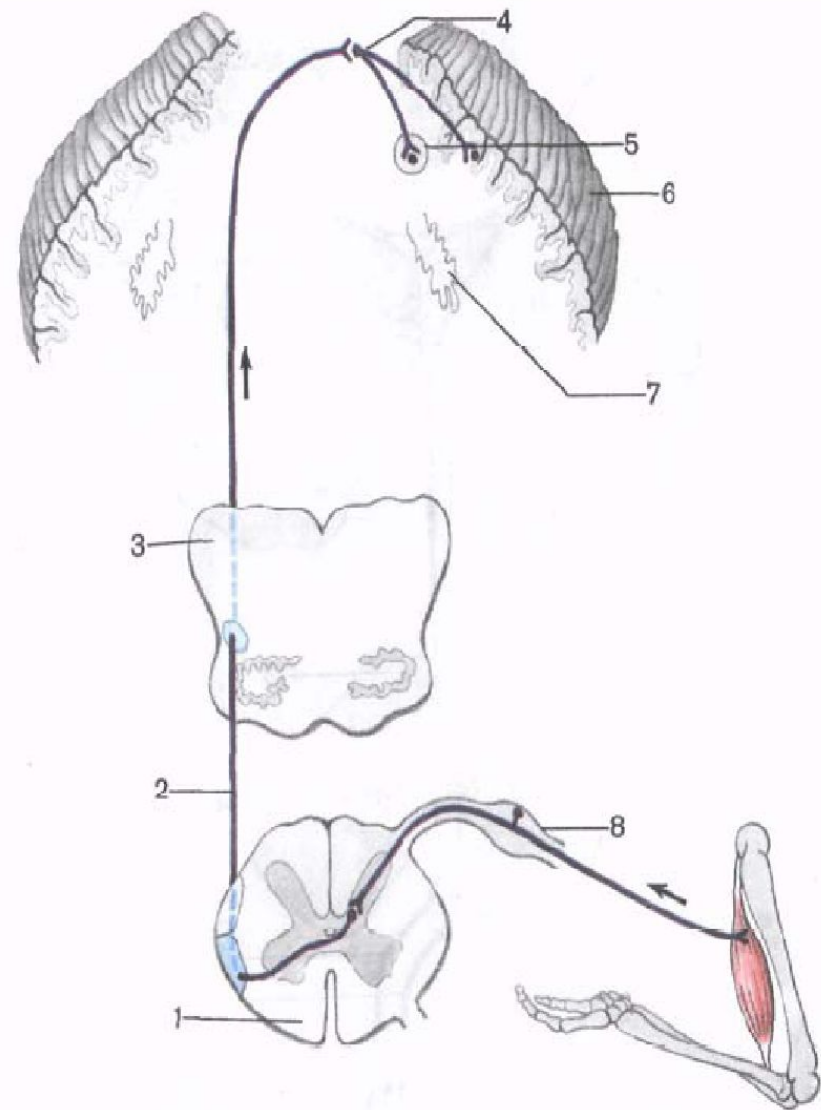


Схема
пропріоцепти
вного шляху
МОЗОЧКОВОГО
напрямку
(Флексіга)

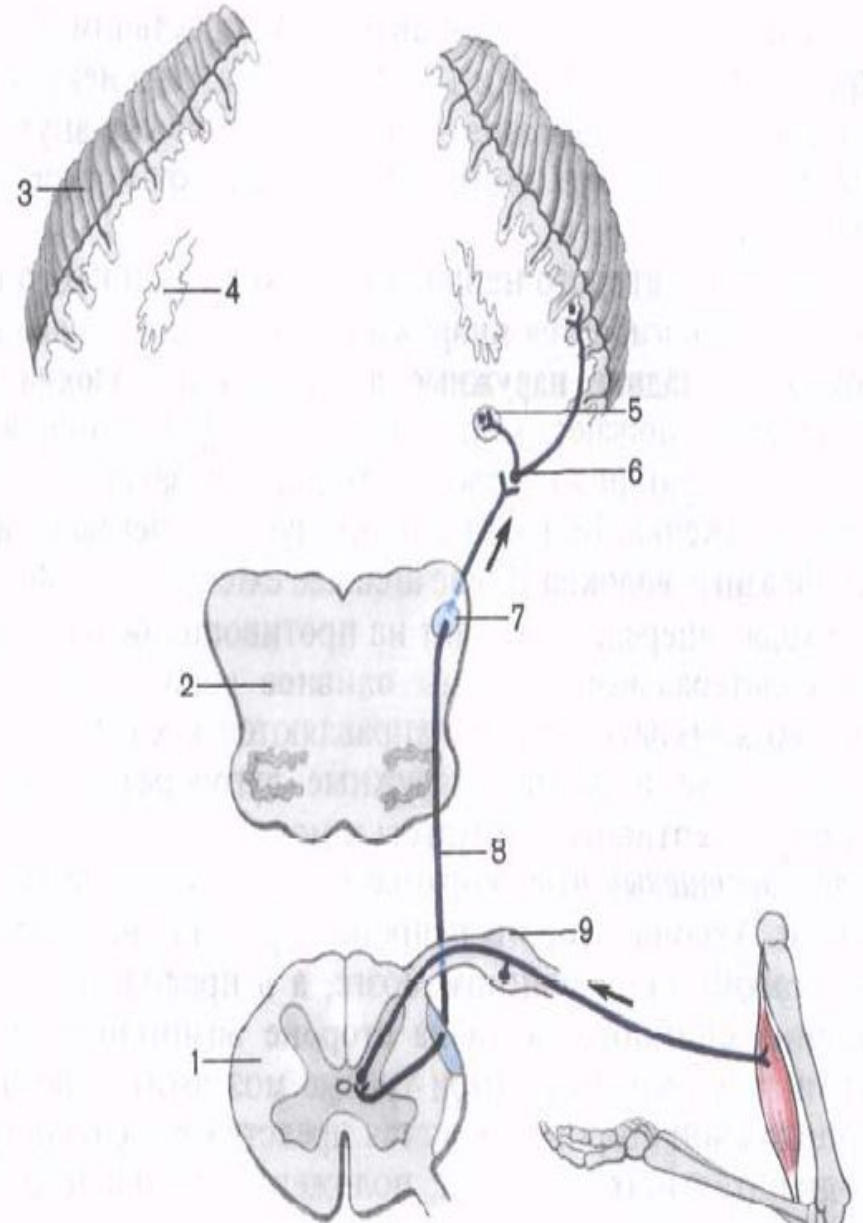
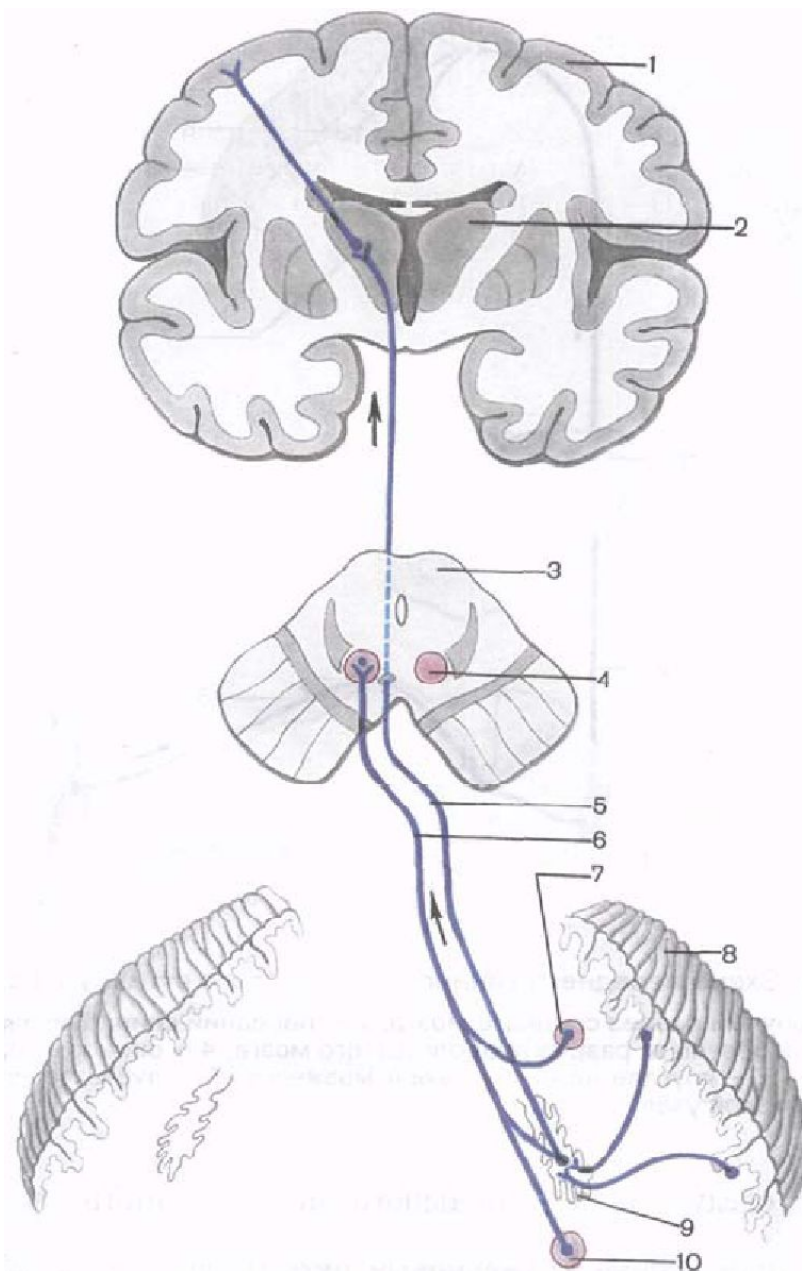


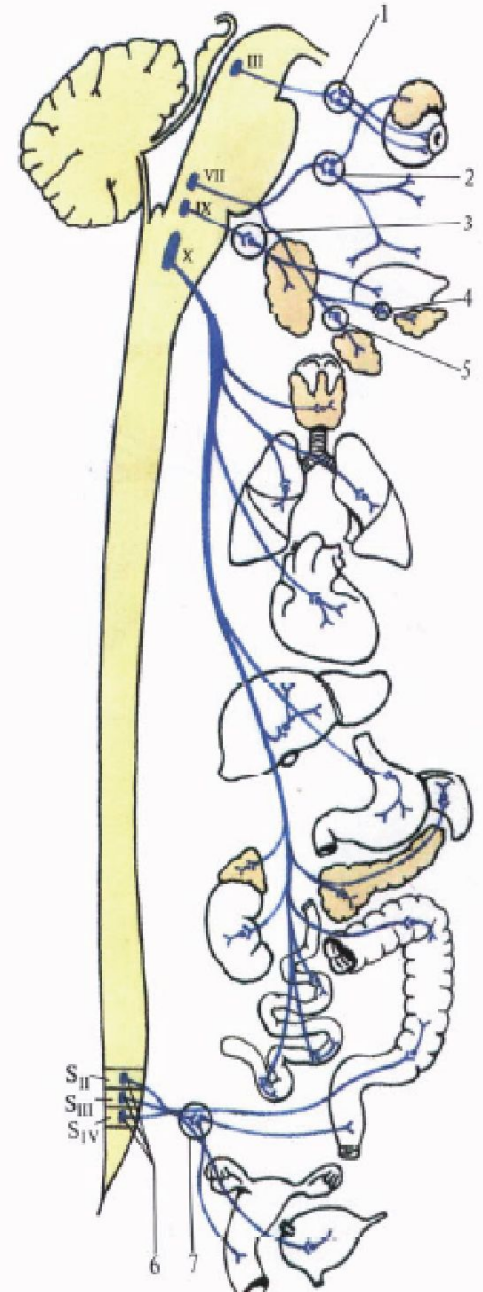
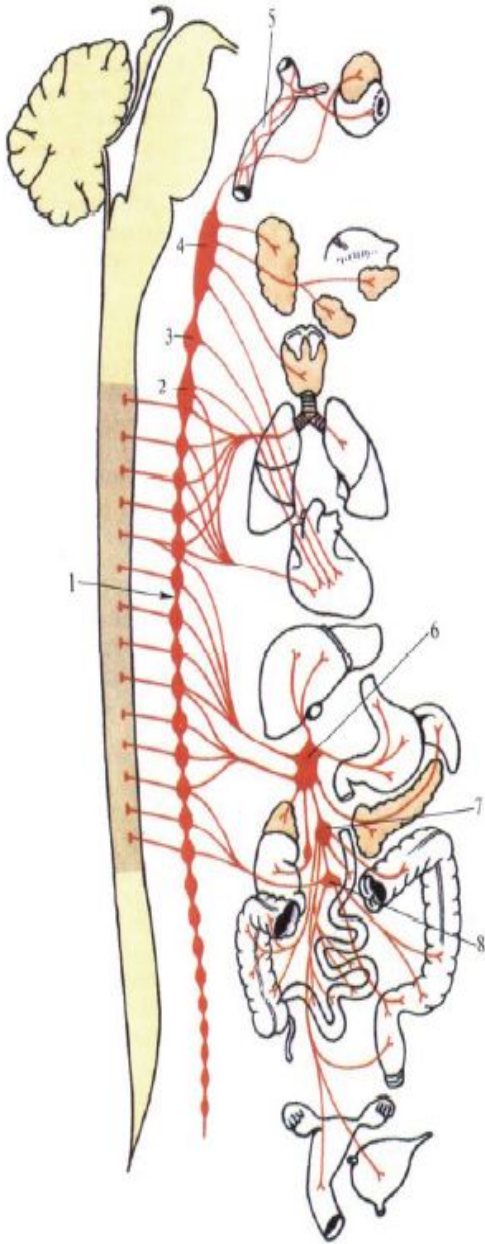
Схема МОЗОЧКОВО- ТАЛАМИЧНОГО ШЛЯХУ



Схеми будови автономної системи

□ симпатичний відділ

парасимпатичний відділ □



Провідний шлях вестибулярного аналізатора

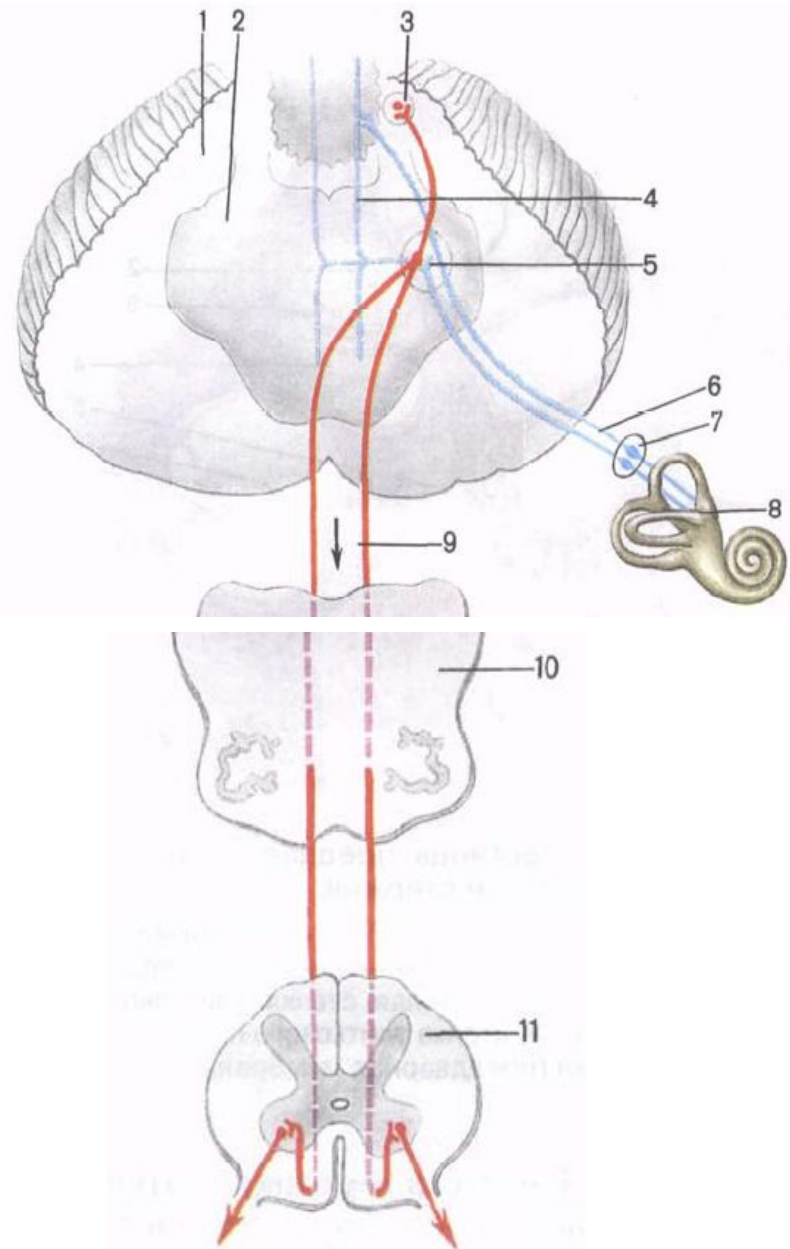
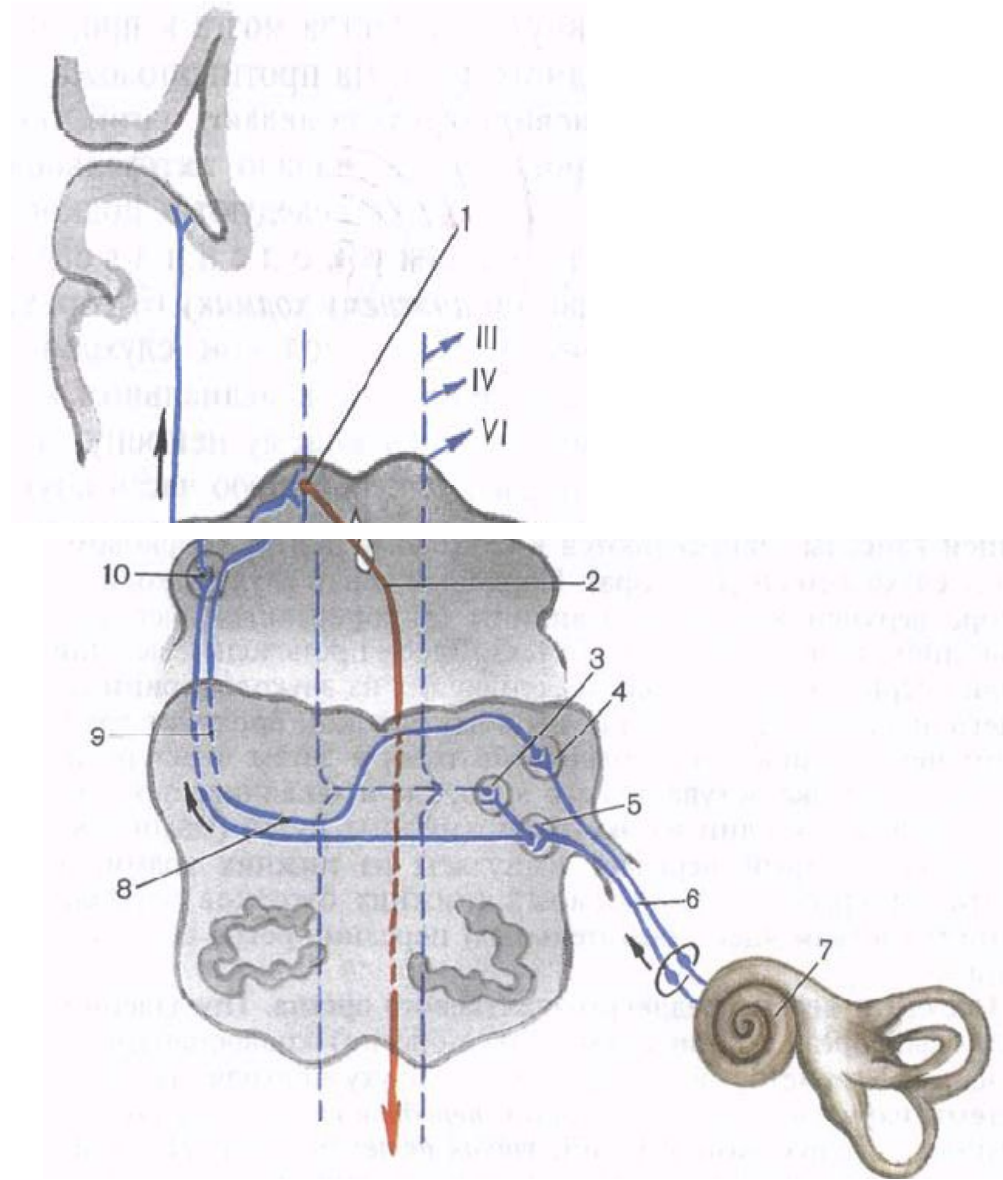


Схема слухового аналізатора



НЮХОВИЙ МОЗОК

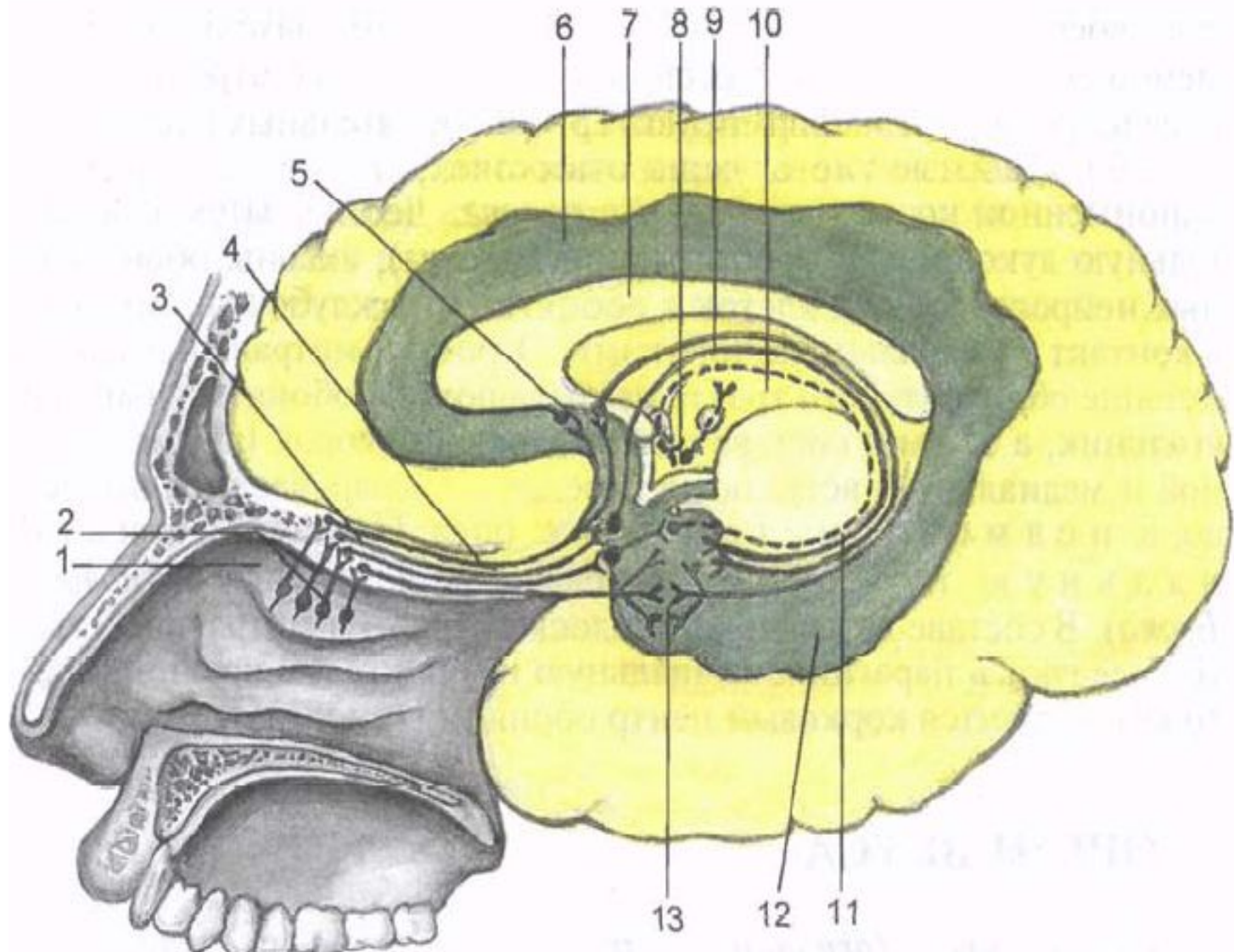


Схема смакового аналізатора

