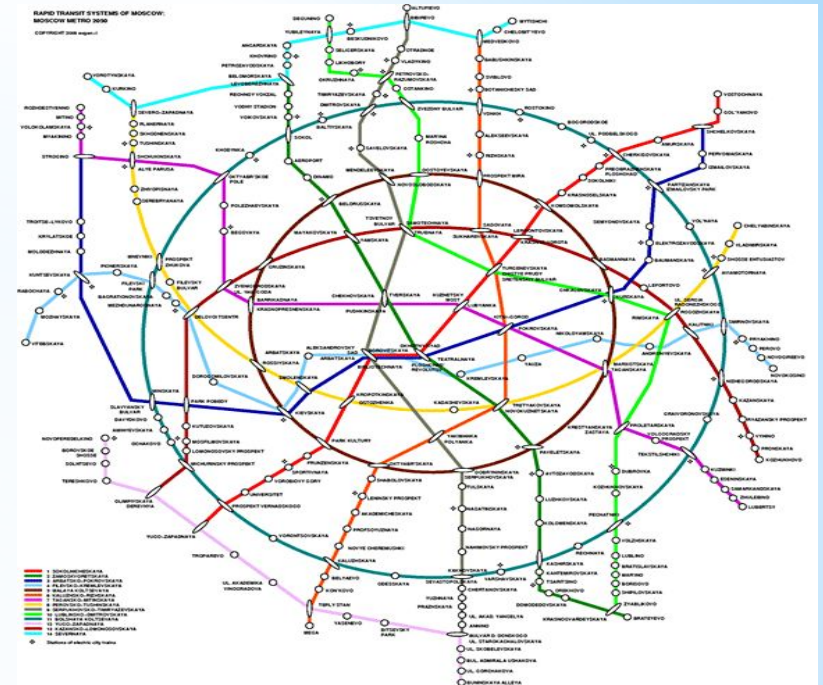




\* **Метрополитен**

\* **Метрополитен** - это городская железная дорога с курсирующими по ней маршрутными поездами для перевозки пассажиров, инженерно отделённая от любого другого транспорта и пешеходного движения (внеуличная).



# Список действующих метрополитенов в России

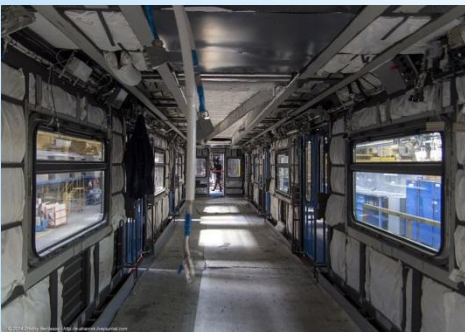
№	Метрополитен	Протяжённость, км	Линий	Станций	Год открытия	Год открытия последней станции
1	<a href="#"><u>Московский</u></a>	338,9	14	203	<a href="#"><u>1935</u></a>	<a href="#"><u>2016</u></a>
2	<a href="#"><u>Петербургский</u></a>	113,6	5	67	<a href="#"><u>1955</u></a>	<a href="#"><u>2012</u></a>
3	<a href="#"><u>Нижегородский</u></a>	18,9	2	14	<a href="#"><u>1985</u></a>	<a href="#"><u>2012</u></a>
4	<a href="#"><u>Новосибирский</u></a>	15,9	2	13	<a href="#"><u>1986</u></a>	<a href="#"><u>2010</u></a>
5	<a href="#"><u>Самарский</u></a>	12,7	1	10	<a href="#"><u>1987</u></a>	<a href="#"><u>2014</u></a>
6	<a href="#"><u>Казанский</u></a>	15,8	1	10	<a href="#"><u>2005</u></a>	<a href="#"><u>2013</u></a>
7	<a href="#"><u>Екатеринбургский</u></a>	12,7	1	9	<a href="#"><u>1991</u></a>	<a href="#"><u>2012</u></a>

# \* Список строящихся и планируемых метрополитенов в России



	Название	Состояние	статус
1	<a href="#"><u>Омский</u></a>	Метрополитен строился в 1995–2014 годах, построена единственная <a href="#"><u>станция</u></a> и <a href="#"><u>метромост</u></a> . Строительство прекращено, перспектив возобновления не просматривается.	строительство отложено
2	<a href="#"><u>Челябинский</u></a>	Строится с 1992 года. Открытие планируется после 2019 года.	строится
3	<a href="#"><u>Пермский</u></a>	Первый официальный план Пермского метрополитена опубликован в 1982 году. Тогда же начались работы предварительного цикла. Строительство отложено на неопределённый срок.	строительство отложено
4	<a href="#"><u>Красноярский</u></a>	Метрополитен строился в 1995–2011 годах.	<ul style="list-style-type: none"><li>• строительство отложено до 2020 года</li></ul>
5	<a href="#"><u>Ростовский</u></a>	Внесён в Генеральный план города в 2011 году, начаты предпроектные работы в 2013 году. Планируемый срок ввода в эксплуатацию первого этапа строительства был назначен на 2020 год	<ul style="list-style-type: none"><li>• проектирование отменено</li></ul>
6	<a href="#"><u>Уфимский</u></a>	Строительство сначала было одобрено, но затем отменено, в качестве альтернативы предложен скоростной трамвай.	строительство отменено

# \* Где делают вагоны метро



# \* Мытищинский машиностроительный завод

\* Мытищинский машиностроительный завод был основан в 1897 году в г. Мытищи Московской области. По своему техническому оборудованию он предназначался для постройки подвижного железнодорожного состава и изготовления запасных частей. По своему техническому оборудованию он предназначался для постройки подвижного железнодорожного состава и изготовления запасных частей.







## \* Вагонмаш



- \* ЗАО «ВАГОНМАШ» (бывший Ленинградский Ордена Октябрьской Революции и Ордена Красной Звезды вагоностроительный завод им. И. Е. Егорова) — предприятие [России](#), занимавшееся производством пассажирских вагонов для железных дорог и электровагонов для подвижного состава метрополитена.
- \* Завод был основан в [1874 году](#) выходцем из [Шотландии](#) Ф. К. Рештке. Изначально специализировался на металлообработке.
- \* С [1897 года](#) переориентировался на выпуск вагонов и был переименован в *Петербургский вагоностроительный завод*.
- \* Вскоре после [Великой Октябрьской революции 1917 года](#) завод перешёл в собственность Советского государства, а в [1922](#) получил имя участника революционного движения [И. Е. Егорова](#).
- \* С мая [1968 года](#) Ленинградский вагоностроительный завод приступил к серийному производству моторвагонных поездов для подвижного состава [метрополитена](#)<sup>[1]</sup>.

