

Грызуны

Выполнил Коротков Никита

Грызуны́ (лат. Rodentia, «грызущие») — самый многочисленный отряд млекопитающих.

По данным справочника Mammal Species of the World (2005) описано 2277 видов грызунов. Отличительным признаком представителей отряда является наличие диастемы и по одной паре крупных резцов в верхней и нижней челюстях.



Размеры тела грызунов обычно небольшие, колеблются от 5 сантиметров у некоторых мышовок, до 130 сантиметров у капибары. Но обычно не превышают 50 см. Хвост у грызунов может быть значительно длиннее тела (например, у мышовок и тушканчиков), а может и вовсе отсутствовать (например, у морских свинок).

Капибара, крупнейший ныне живущий
грызун, может весить до 91 кг



Мышь Малютка



Большинство современных грызунов отличаются небольшими размерами. Взрослая особь самого маленького известного представителя отряда, африканского *Mus minutoides*, может достигать 3 см в длину (не считая 2 см хвоста) и весить около 7 г. Похожими размерами отличается и эндемик Пакистана *Salpingotulus michaelis*. На другом конце шкалы расположена капибара, средний вес которой составляет около 65 кг, а особо крупные экземпляры весили до 91 кг. Было обнаружено несколько видов гигантских ископаемых грызунов, наиболее крупным из которых является *Josephoartigasia monesi*, который по разным оценкам весил от тонны до полутора тонн, а, возможно, достигал и 2,5 тонн.

Josephoartigasia monesi



Mus minutoides

(Карликовая мышь)

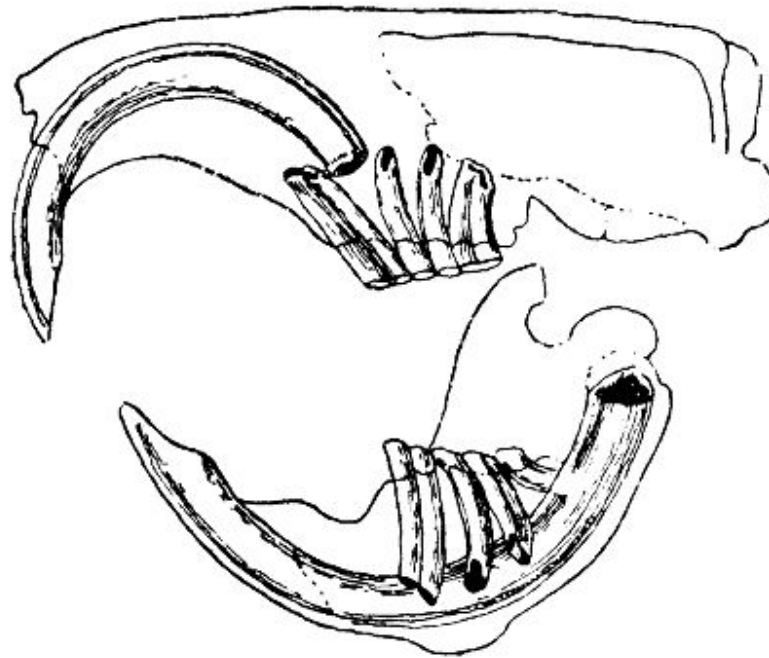


Скелет грызунов в своей основе — это скелет четвероногого млекопитающего. Отличительными особенностями являются коренастое телосложение, задние лапы более длинные, чем передние, и длинный хвост. Все эти признаки могут изменяться от вида к виду, как следствие адаптации к конкретной среде обитания.

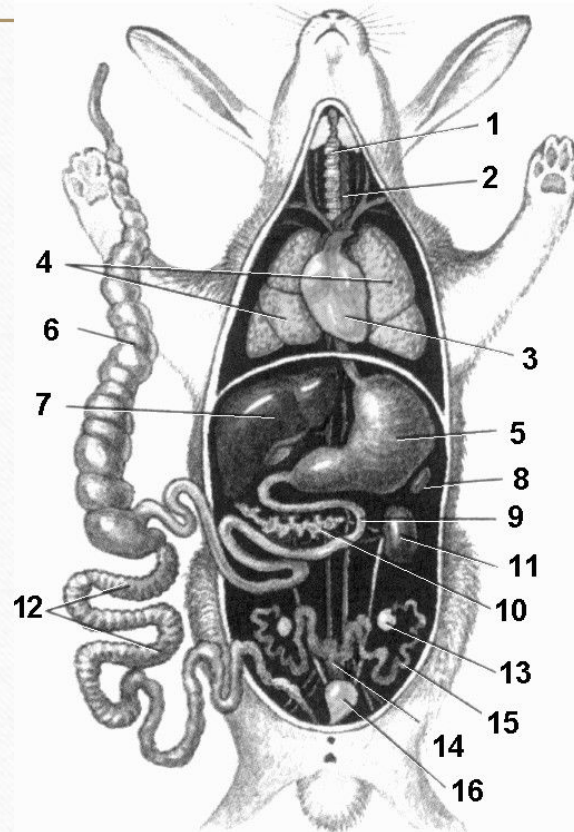


Главным характеризующим отличием зубов у грызунов является наличие по одной паре увеличенных резцов, как на верхней челюсти, так и на нижней. Резцы грызунов постоянно растут и стачиваются. Скорость их роста достигает 0,8 мм в сутки (у бобров).

Передняя поверхность резцов покрыта эмалью, задняя же — дентином. В результате такого строения резцов, когда животное что-либо грызёт, его зубы затачиваются сами по себе.



В связи с питанием грубой растительной пищей кишечный тракт грызунов довольно длинный. Все грызуны, кроме соневидных, имеют слепую кишку, в которой пища, в частности, перерабатывается путём брожения. Особенно сильно слепая кишка развита у видов, кормящихся травой и корой деревьев.



Питание

Как и большинство грызунов, агути в основном питаются растениями



- Грызуны в основном растительноядные животные. В зависимости от вида, среды обитания и времени года грызуны потребляют все части растений — стебли, листья, плоды, семена, кору и корни. В отличие от других отрядов растительноядных животных, грызуны отличаются небольшими размерами, что, возможно, составило выигрышную комбинацию в эволюционном плане.
- Многие виды грызунов питаются исключительно растительной пищей, но встречаются и всеядные виды, в диапазон питания которых входят насекомые, черви и другие беспозвоночные, а также птичьи яйца и мелкие позвоночные. В качестве примеров можно привести белок, сонь, мышей и землекоповых.
- Некоторые виды грызунов являются в основном или полностью плотоядными и питаются насекомыми, а некоторые виды (например, *Oxymycterus*) ракообразными и рыбами.
- Одно исследование показало, что пищевые предпочтения грызунов, поедающих зёрна, напрямую связаны с относительными размерами зёрен и грызунов и несмотря на большую пищевую ценность, мелкие грызуны не тащат зёрна, превышающие 70 % от их массы тела.

Спасибо за внимание!