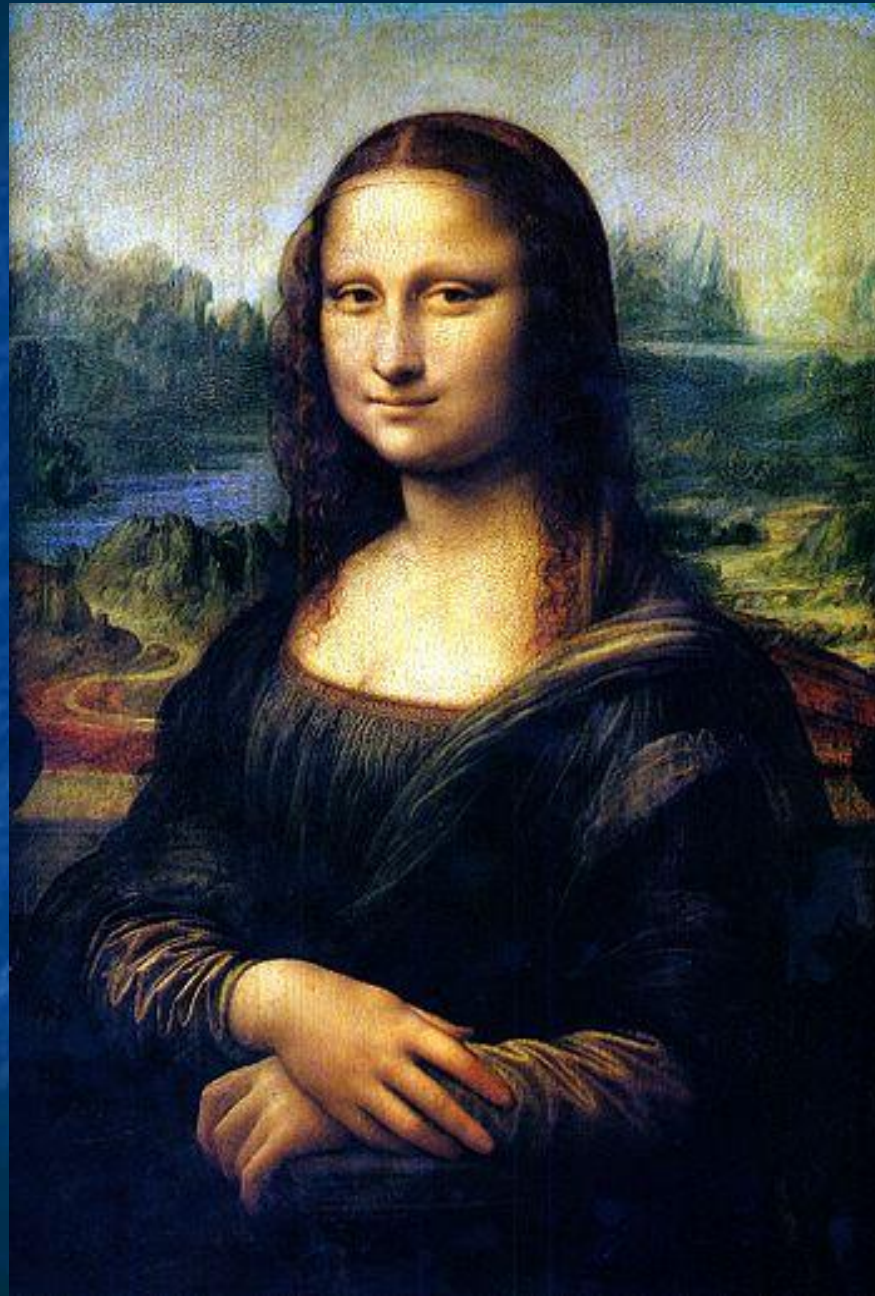


# Графический портретный рисунок.

Наброски головы человека  
с различной эмоциональной  
характеристикой.

# Леонардо да Винчи «Мона Лиза»



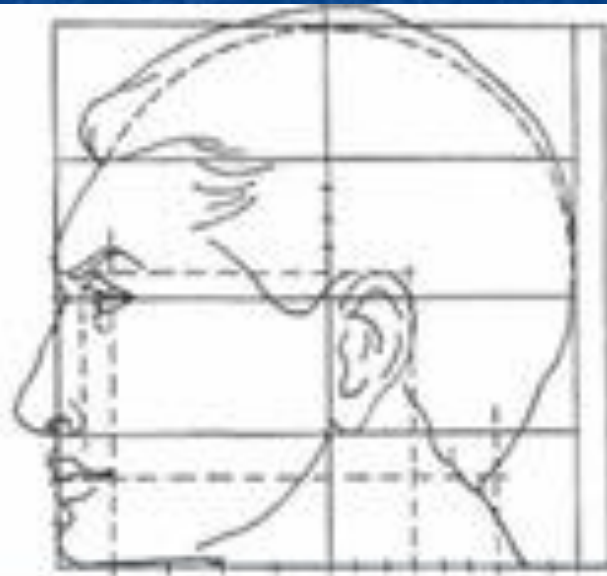
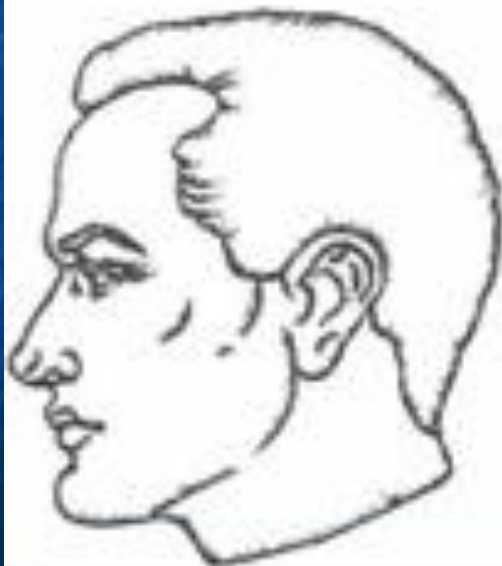


819 x 1134 pix

- **Портрет**
- (фр. portrait,— «воспроизводить что-либо черта в черту», устар. парсуна — от лат. persona — «личность; особа») —
- **изображение или описание какого-либо человека либо группы людей**



Построение  
ГОЛОВЫ  
человека



# Ученические работы

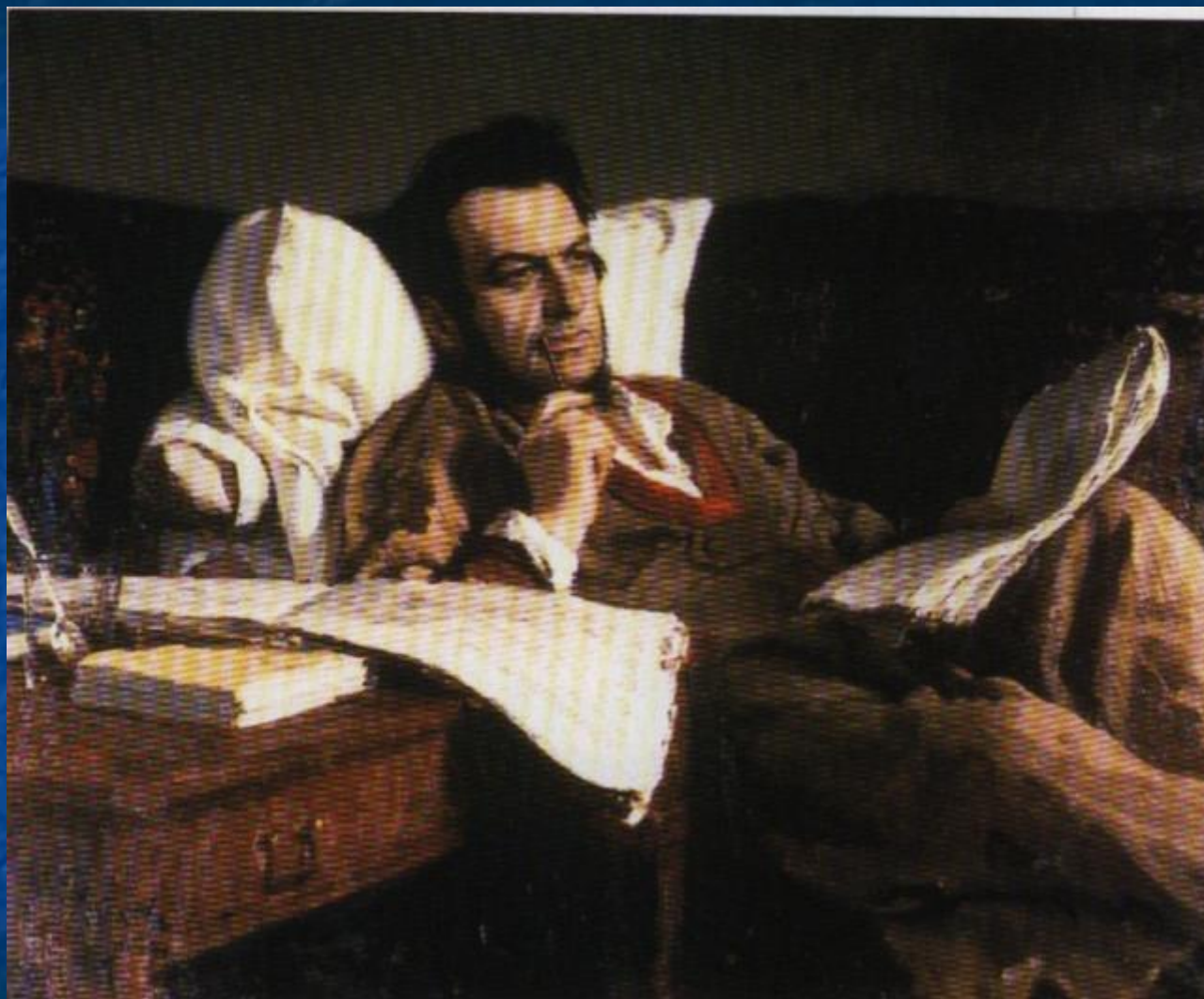


# Характер и настроение в портрете



В.Г. ПЕРОВ  
«Гитарист – бобыль».

## Характер и настроение в портрете



И. РЕПИН «Портрет Михаила Глинки,  
сочиняющего оперу "Руслан и Людмила"»

Леонардо да Винчи «Битва при Ангиари» 1503г. Копия





# Набросок головы всадника



Леонардо да Винчи « Пять гротесковых голов»



# В.Перов «Охотники на привале»









# В.Перов «Охотники на привале»



# И.Репин «Не ждали»





# Фрагмент картины



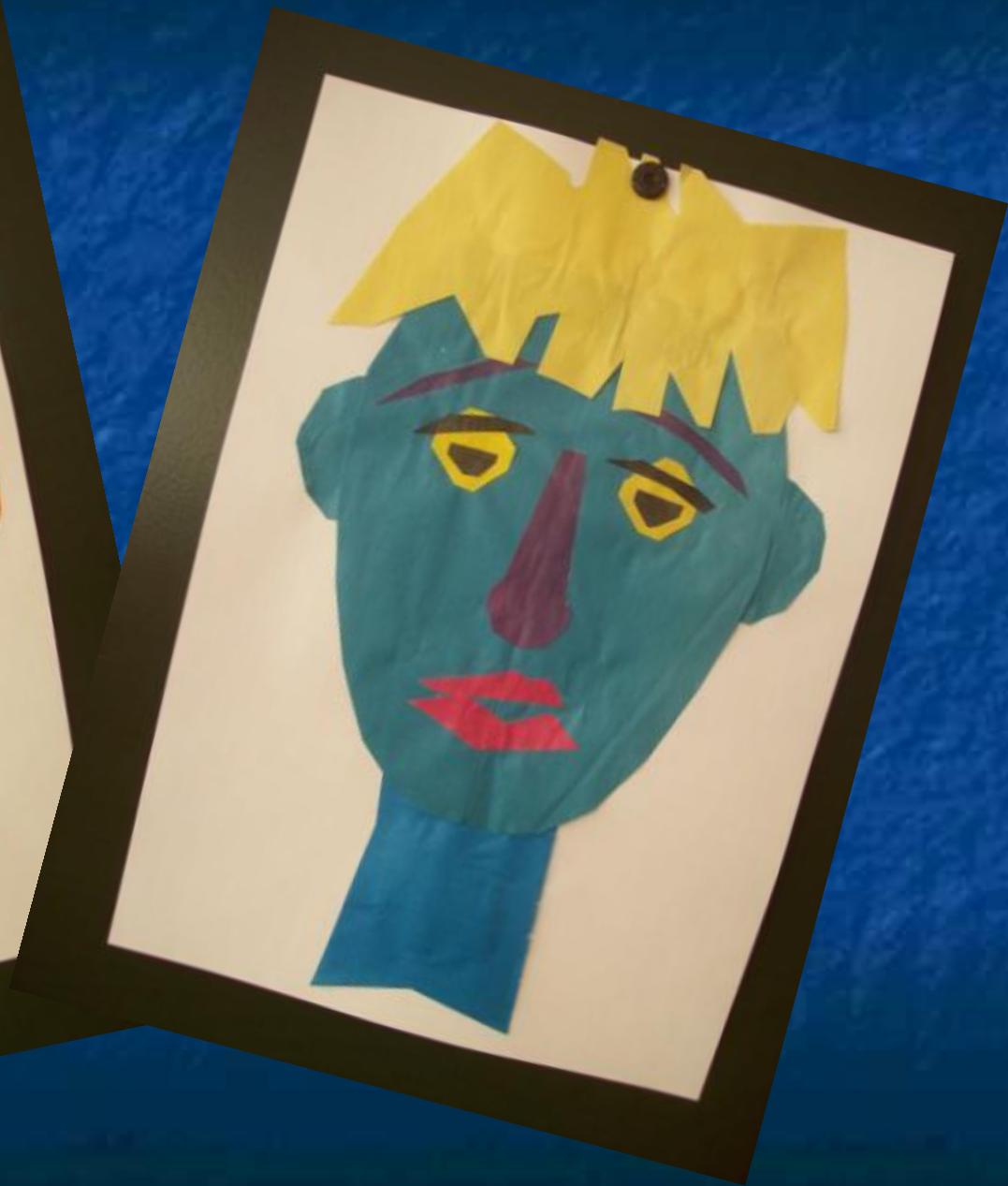
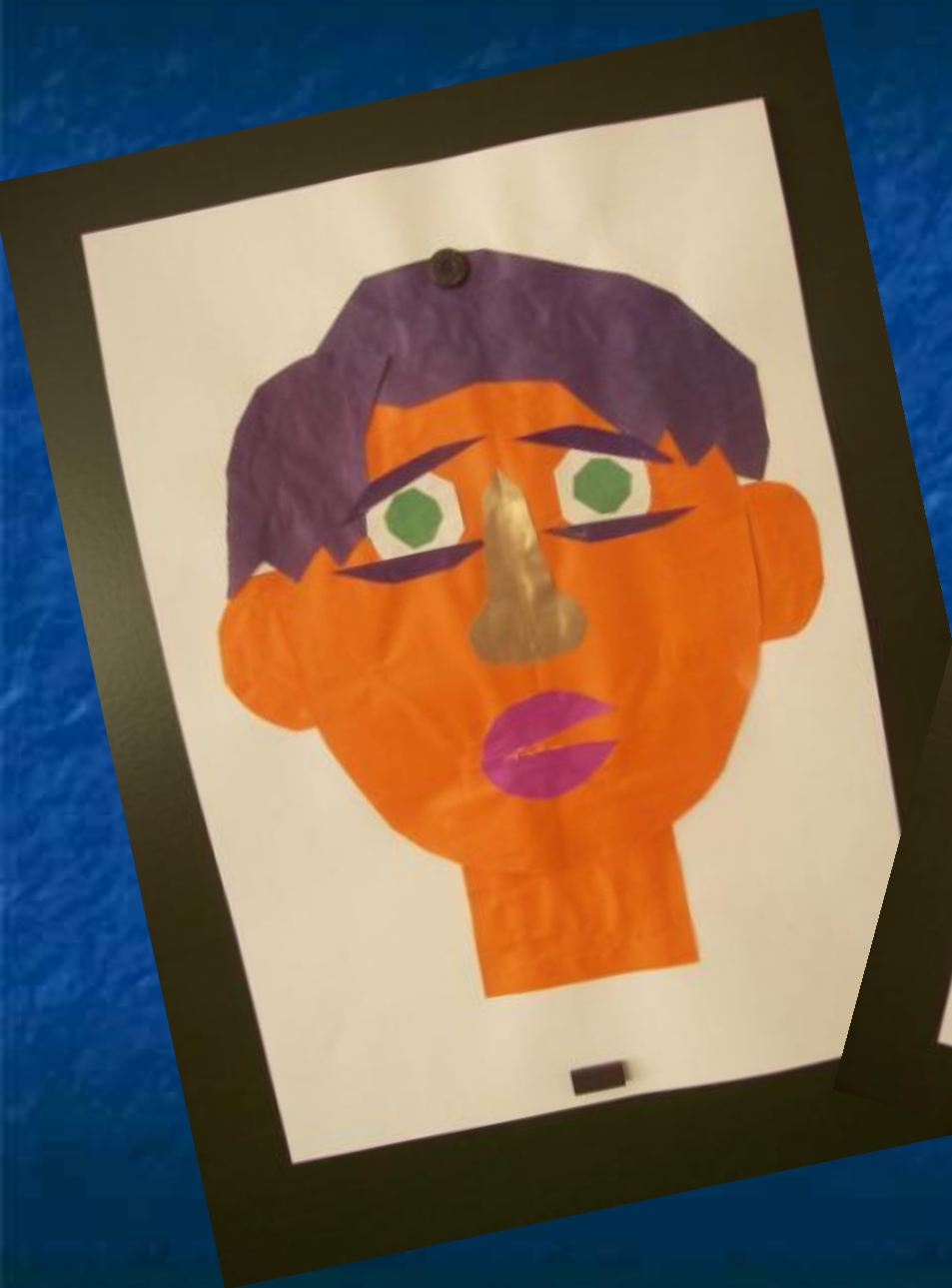
Ф. Решетников «Опять двойка»





Наброски головы человека с передачей различной эмоциональной характеристики

# Портрет в технике аппликации





Портрет сказочного героя, с яркой эмоциональной характеристикой

