A detailed illustration of a medieval battle scene. In the foreground, a knight in full plate armor, including a helmet with a visor and a surcoat, is mounted on a horse. He is holding a sword and looking towards the left. In the background, other knights on horseback are engaged in combat, with spears and flags visible. The scene is set in a hazy, overcast environment.

# Вооружение войска ВКЛ

Выполнила: студентка гр. 08 -ис  
Анисимова Е. В.

Научный руководитель : Мишин П.  
И.

# Источники

- Археологические данные
- Письменные (былины, летописи)
- Изобразительные (миниатюры)



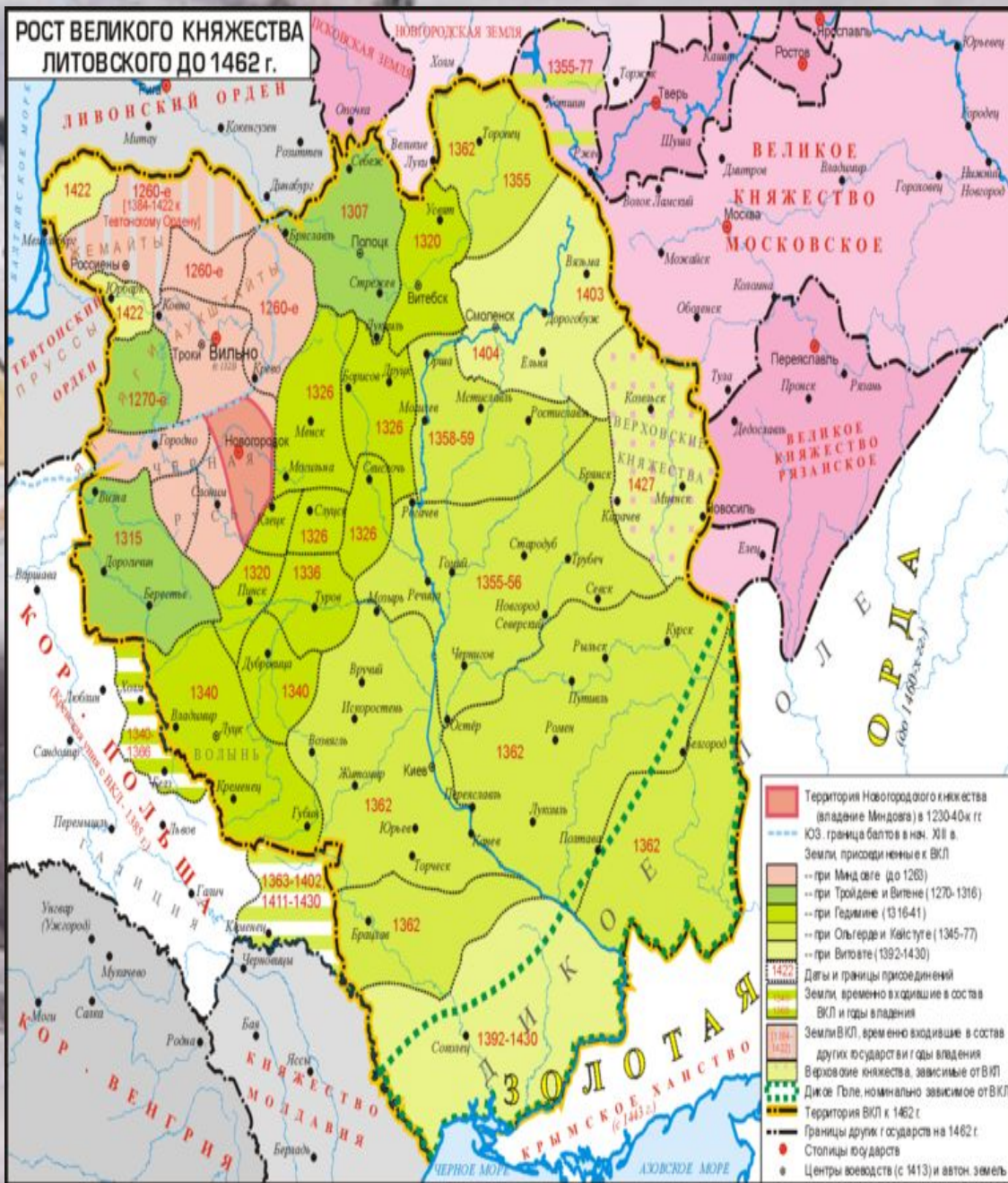


# Киевская Русь в XI в.






# Карта ВКЛ





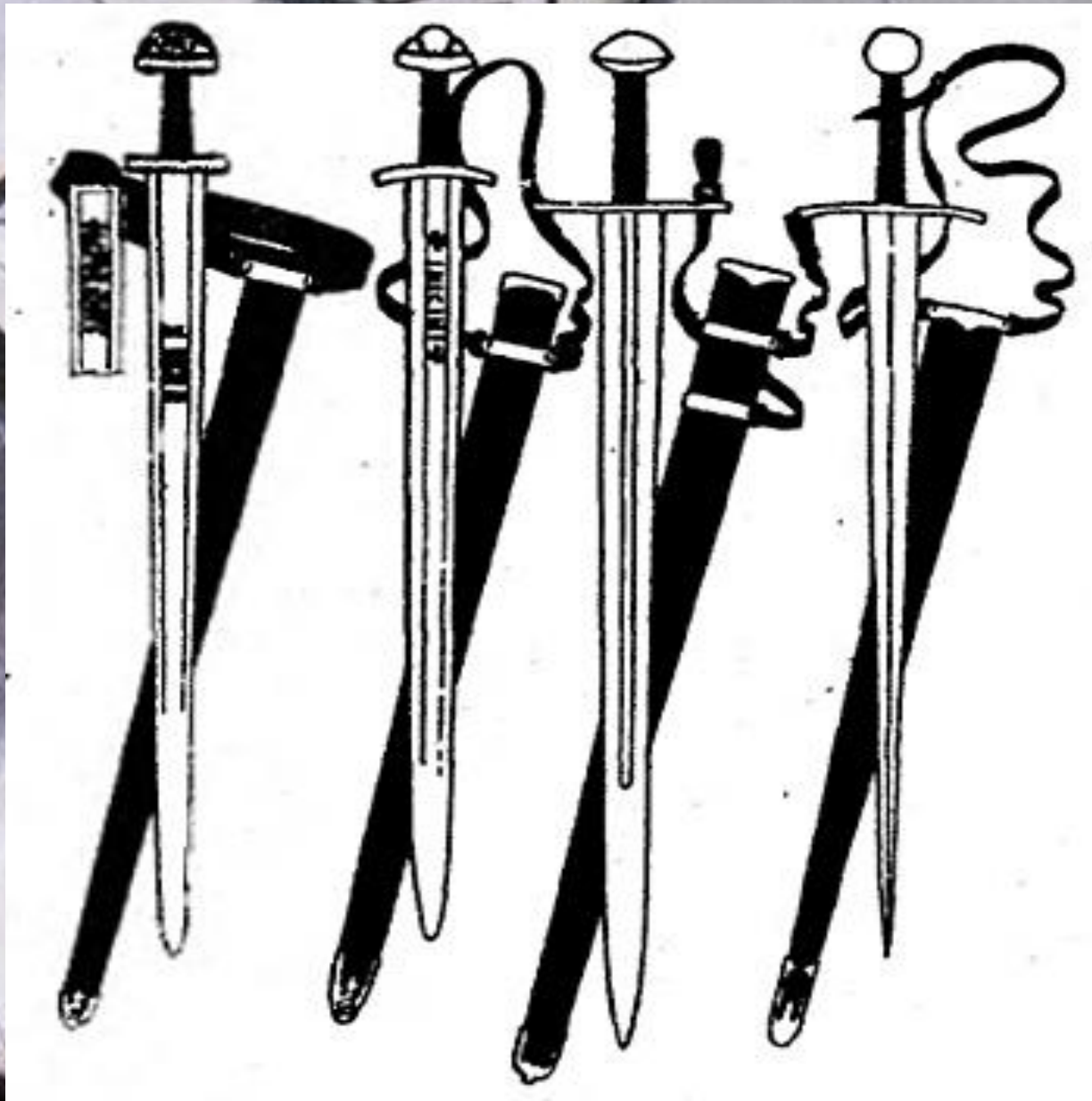


# Меч каролингского типа ( X в.).

Найден в Полоцке на месте  
курганного могильника в 1956 году при  
строительстве завода стеловолокна.  
Вес – 1,26 кг.  
Длина – 0,97 м.  
Клеймо - ULFBERTH.



# Мечи Полоцкой земли 13 в.





# Славянские мечи

1. Меч из Карабичева.  
Рукоять европейско -  
русского типа, орнамент  
византийского типа. 1-я  
пол. XIV.

2. Меч из Фоцеватой.  
Рукоять скандинавского  
типа, на клинке русская  
надпись – «Людота  
Коваль». XV.

3. Меч из погребения  
дружинника на  
Владимирской ул. в Киеве.  
XV.

4. Меч скандинавского  
типа с днепровских  
порогов. X в.

5. Сабля мадьярского  
типа. Гочево. XV.

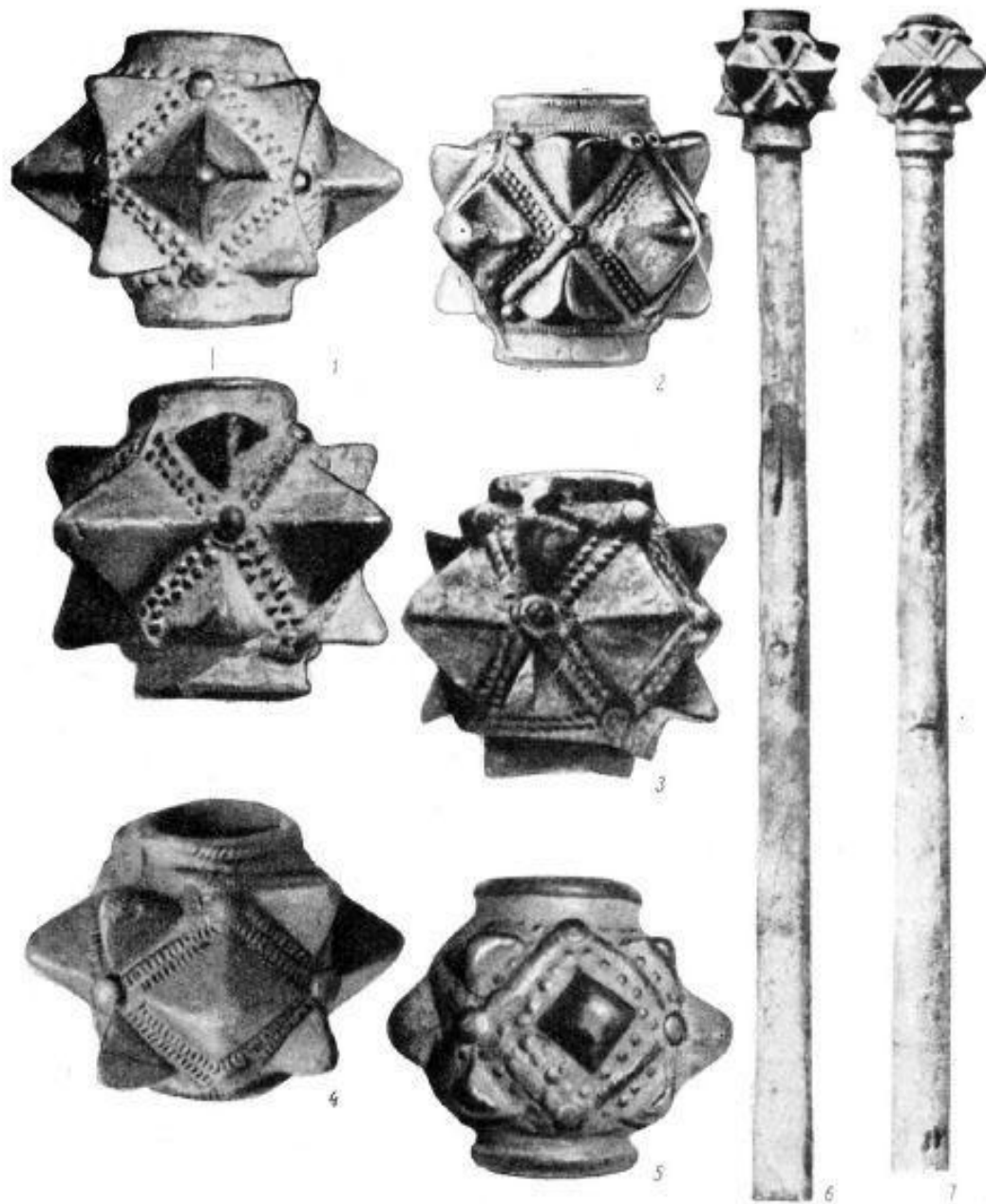


**Двуручный  
датский боевой  
топор Брейдокс  
(Breidox)**





# Булава



0 5 CM

0 10 CM

# Боевые топоры

6. Боевой топор со скандинавской орнаментикой. Углы. X - XI вв.

7. Боевой топор славянского типа из погребения дружинника на Владимирской улице в Киеве. X в.

8. Боевой топор европейско-славянского типа. Гнездово. X в.

9. Боевой топор степного, хазаро-мадьярского типа. Вахрушева. X в.

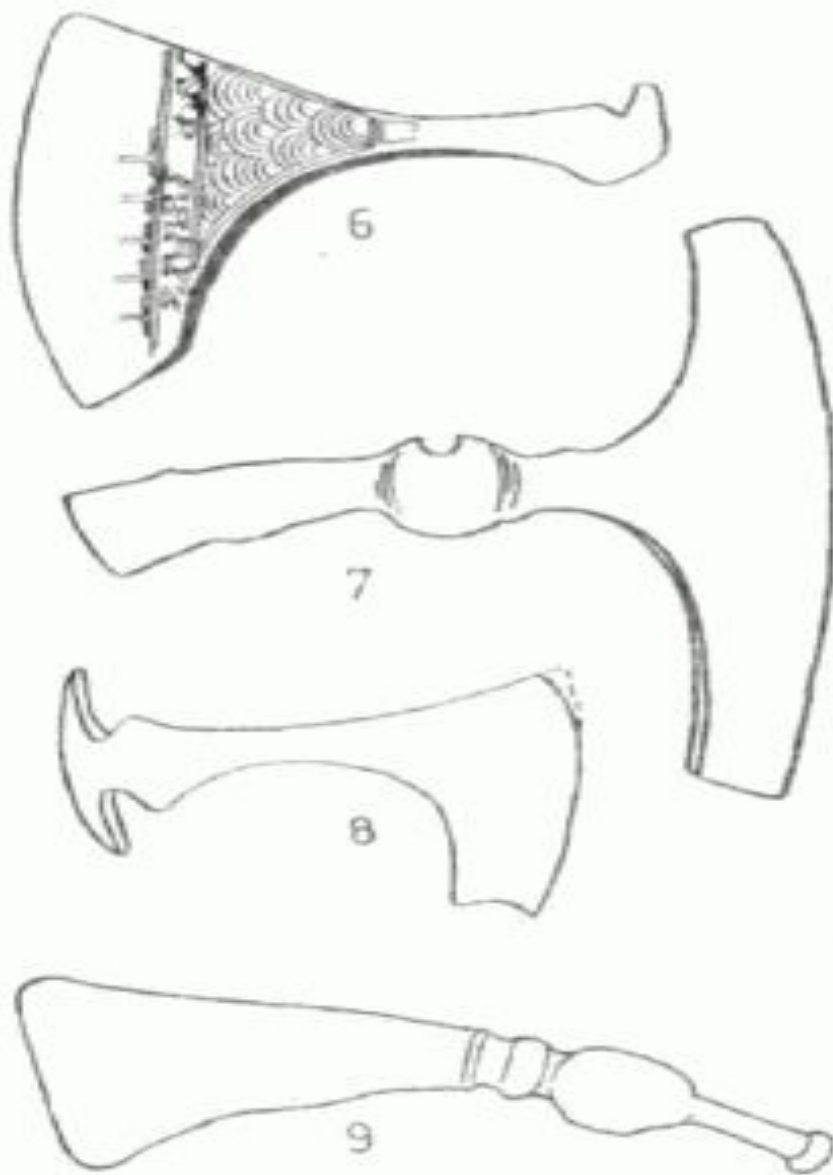


Рис М. Баст



# Формы щитов





дружинник.  
Кон. IX — 1-я  
пол. X вв





**Княжеский  
дружинник-  
конник. Середина  
X в.**





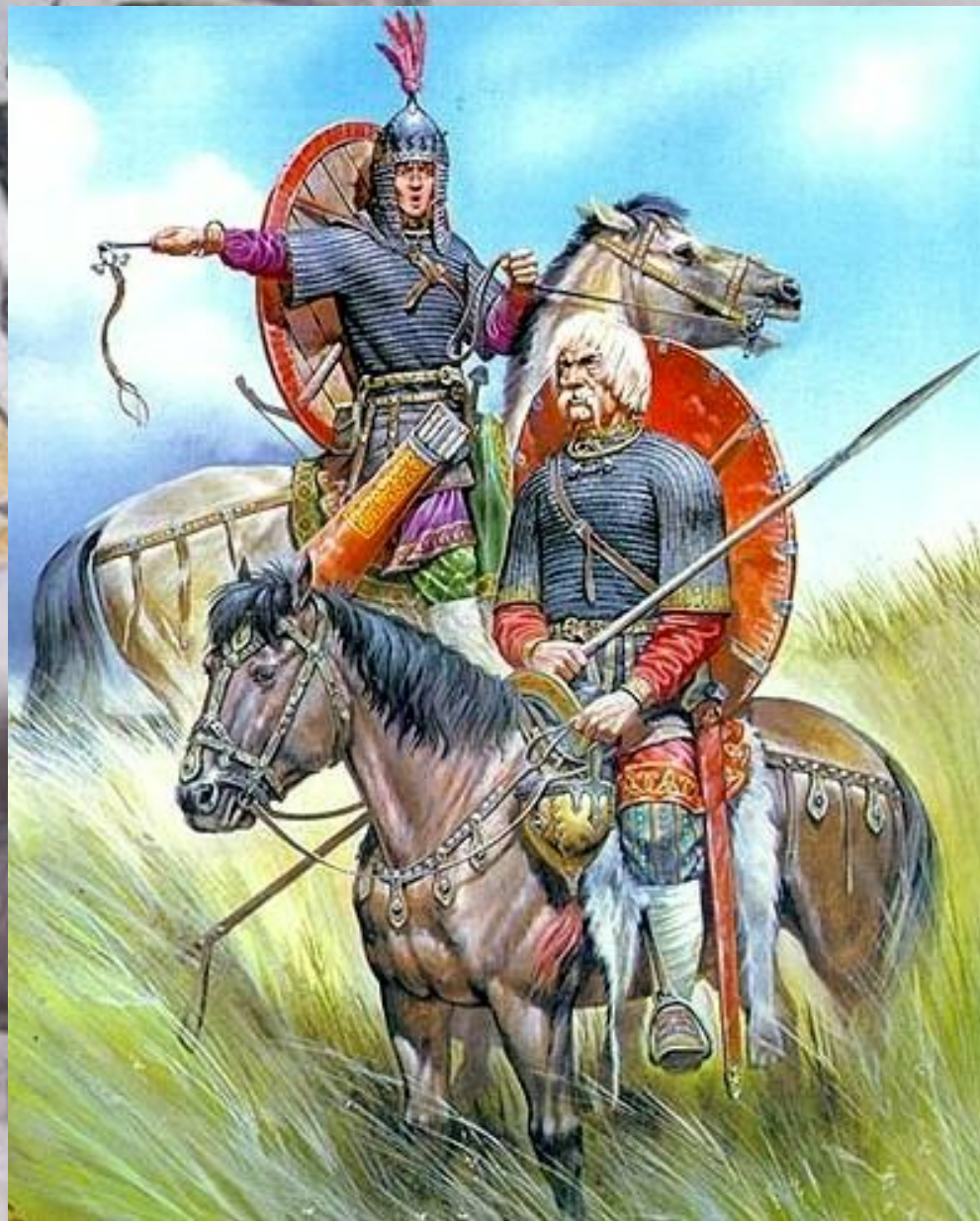
**Княжеский  
дружинник-  
конник. Кон. X -  
нач. XI вв.**





# Русские воины. Конец X в.

. Реконструкция  
выполнена с  
использованием  
археологических  
памятников кургана  
«Черная могила».





**Русский воин в  
пластинчатом  
доспехе**  
Реконструкция





# Образцы литовского защитного и наступательного вооружения по археологическим и иконографическим источникам





# Воин – кнехт 14 в.





# Воин ВКЛ





# Грюнвальдская битва





# Знамя войска ВКЛ 1410 г.





**снаряжение  
дружинников литовских  
хоругвей  
(реконструкция Игоря  
Дзыся)**

1. Воевода Трокской хоругви
2. Сотник Виленской хоругви
3. Знатный конный копейщик (1-й линии строя) Гродненской хоругви
4. Сигнальщик Витебской хоругви
5. Спешенный десятник Ковенской хоругви
6. Пеший копейщик Медницкой хоругви
7. Арбалетчик Трокской хоругви





**снаряжение  
дружинников литовских  
хоругвей (   
реконструкция Игоря  
Дзыся)**

1. Сотник Смоленской хоругви
2. Знатный конный копейщик-  
десятник (1-я линия строя)  
Киевской
3. Тяжеловооруженный конный  
копейщик (1-2-я линия строя)  
дружины князя Великого  
Новгорода Лонгвиния  
Ольгердовича
4. Конный лучник-десятник  
Львовской хоругви
5. Конный лучник Галицкой  
хоругви





# Пластинчатый доспех

Реконструкция. ВИК  
«Княжи Гурф»





# Бацинет с забралом «собачья морда»





# Кольчужная бармица

Реконструкция ВИК  
«Князь Гурф»





# Rubon [2009] Polotsk





# Грюнвальд 2010

