

Тема № 1

Единая государственная система предупреждения и ликвидации чрезвычайных ситуаций (РСЧС)

Учебные вопросы:

- 1. РСЧС, ее предназначение и задачи.*
- 2. Структура РСЧС.*
- 3. Силы и средства РСЧС.*

Вопрос №1

РСЧС,

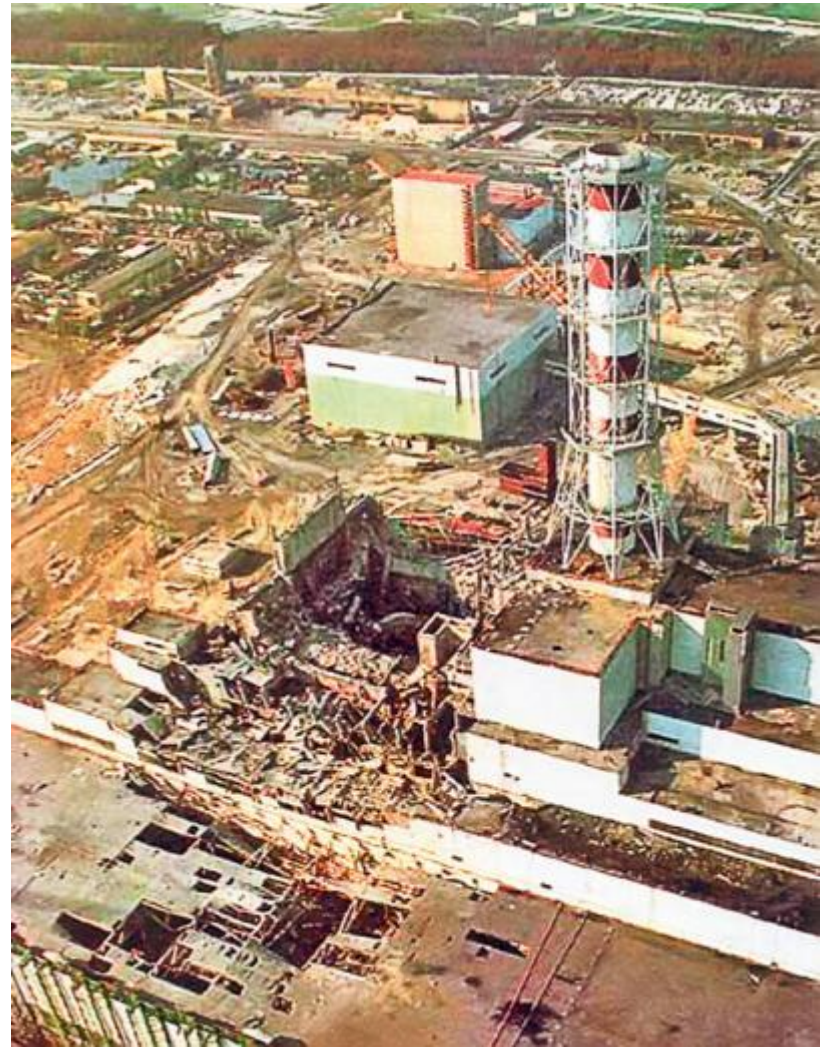
ее предназначение

и задачи.

На протяжении всей истории человечество подвергается воздействию стихийных бедствий, аварий и катастроф, которые уносят тысячи жизней, причиняют колоссальный экономический ущерб, за короткое время разрушают все, что создавалось годами, десятилетиями и даже веками.



До начала 90-х годов XX века устранение последствий крупных аварий и катастроф поручалось, как правило, силам гражданской обороны (ГО), ориентированным на чрезвычайные ситуации (ЧС) и защиту населения в военное время, в частности, от оружия массового поражения.





Авария на
Чернобыльской АЭС,
землетрясение в
Армении, печально
известная авария на
газопроводе в
Башкортостане, взрыв в
Арзамасе, увеличение
числа железнодорожных
и авиационных
катастроф, показали, что
на фоне мирной
обстановки потери
выглядели боевыми.



С учетом этого Правительство Российской Федерации своим Постановлением от 27 декабря 1990 г. образует Российский корпус спасателей, в последствии МЧС РФ.



специалистов в районы чрезвычайных ситуаций.

11. Признать утратившим силу постановление Правительства Российской Федерации от 18 апреля 1992 г. N 261 "О создании Российской системы предупреждения и действий в чрезвычайных ситуациях".

Председатель Правительства
Российской Федерации

В.Черномырдин

УТВЕРЖДЕНО
постановлением Правительства
Российской Федерации
от 5 ноября 1995 г.
N 1113

П О Л О Ж Е Н И Е
о единой государственной системе предупреждения
и ликвидации чрезвычайных ситуаций

(В редакции Постановления Правительства Российской Федерации
от 10.04.2002 г. N 227)

1. Настоящее Положение определяет принципы построения, состав сил и средств, порядок выполнения задач и взаимодействия основных элементов, а также регулирует основные вопросы функционирования единой государственной системы предупреждения и ликвидации чрезвычайных ситуаций (далее именуется - РСЧС).

2. В соответствии с Федеральным законом "О защите населения и территорий от чрезвычайных ситуаций природного и техногенного характера" основными задачами РСЧС являются:

разработка и реализация правовых и экономических норм, связанных с обеспечением защиты населения и территорий от чрезвычайных ситуаций;

осуществление целевых и научно-технических программ, направленных на предупреждение чрезвычайных ситуаций и повышение устойчивости функционирования предприятий, учреждений и организаций независимо от их организационно-правовых форм (далее именуются - организации), а также подведомственных им объектов производственного и социального назначения (далее именуются - объекты) в чрезвычайных ситуациях;

обеспечение готовности к действиям органов управления, сил и

Основные задачи РСЧС

- *разработка и реализация правовых и экономических норм по обеспечению защиты населения и территорий от ЧС;*
- *осуществление целевых и научно-технических программ, направленных на предупреждение ЧС и обеспечение устойчивости функционирования предприятий, учреждений и организаций в таких ситуациях;*
- *обеспечение готовности к действиям органов управления, сил и средств, предназначенных для предупреждения и ликвидации ЧС;*
- *сбор, обработка, обмен и выдача информации в области защиты населения и территорий от ЧС;*

Основные задачи РСЧС

- подготовка населения к действиям при ЧС;
- осуществление государственной экспертизы, надзора и контроля в сфере защиты населения и территорий от ЧС;
- ликвидация ЧС;
- осуществление мер по социальной защите населения, пострадавшего от ЧС, проведение гуманитарных акций;
- реализация прав и обязанностей граждан в области защиты от ЧС;
- международное сотрудничество в области защиты населения и территорий от ЧС.

Вопрос № 2

Структура
РСЧС.

Организационная структура РСЧС

- **РСЧС состоит из территориальных и функциональных подсистем и имеет пять уровней.**
- **Территориальные подсистемы РСЧС создаются в субъектах РФ в пределах их территорий и состоят из звеньев соответствующих административно-территориальному делению. Функциональные подсистемы РСЧС создаются федеральными органами исполнительной власти.**
- федеральная, охватывающая всю территорию РФ;
- региональная, территорию нескольких субъектов РФ;
- территориальная, территорию субъектов РФ;
- местная, территорию района (города, населенного пункта);
- объектовой, территорию объекта производственного или социального назначения.

Органы управления системы РСЧС

- *Координирующие органы:*
- *на федеральном уровне — Межведомственная комиссия по предупреждению и ликвидации ЧС и ведомственные комиссии по ЧС в федеральных органах исполнительной власти;*
- *на региональном уровне — комиссии не создаются;*
- *на территориальном уровне — комиссии по ЧС органов исполнительной власти субъектов Российской Федерации;*
- *на местном уровне — комиссии по ЧС органов местного самоуправления;*
- *на объектовом уровне — объектовые комиссии по чрезвычайным ситуациям.*

Органы управления системы РСЧС

- *Постоянно действующие органы:*
- *на федеральном уровне — Министерство РФ по делам гражданской обороны, чрезвычайным ситуациям и ликвидации последствий стихийных бедствий, подразделений федеральных органов исполнительной власти для решения задач в области защиты населения и территорий от ЧС и ГО;*
- *на межрегиональном уровне — территориальные органы МЧС, региональные центры;*
- *на территориальном уровне — главные управления по делам ГО и ЧС по субъектам Российской Федерации;*
- *на местном уровне — органы, специально уполномоченные на решение задач;*
- *на объектовом уровне — структурные подразделения организаций.*



Федеральное казенное учреждение

«Национальный центр управления в кризисных ситуациях»

является органом повседневного управления Единой государственной системы предупреждения и ликвидации чрезвычайных ситуаций (РСЧС).



Режимы функционирования РСЧС

- *В зависимости от обстановки, масштаба прогнозируемой или возникшей ЧС решением соответствующих органов исполнительной власти субъектов РФ и местного самоуправления в пределах конкретной территории устанавливается один из режимов функционирования:*
- *режим повседневной деятельности - при обычной производственно-промышленной, радиационной, химической, биологической (бактериологической), сейсмологической и гидрометеорологической обстановке, при отсутствии эпидемий;*
- *режим повышенной готовности - при ухудшении указанной обстановки, получении прогноза о возможности возникновения ЧС;*
- *режим ЧС - при возникновении и во время ликвидации ЧС.*

Вопрос № 3

Силы и средства
РСЧС

Силы и средства РСЧС

*Силы и
средства
наблюдения и
контроля*

*Силы и
средства
ликвидации
ЧС*

Силы и средства наблюдения и контроля

- включают органы, службы и учреждения, которые осуществляют государственный надзор, инспектирование, мониторинг, контроль, анализ состояния природной среды, хода природных процессов и явлений, потенциально опасных объектов, продуктов питания, веществ, материалов, здоровья людей и т. д.*

Силы и средства ликвидации ЧС

- учреждения и формирования Всероссийской службы медицины катастроф;*
- формирования службы защиты животных и растений Минсельхозпрода России;*
- военизированные противогородовые и противолавинные службы Росгидромета;*
- территориальные аварийно-спасательные формирования Государственной инспекции по маломерным судам Минприроды России;*
- военизированные и невоенизированные противопожарные, аварийно-спасательные, восстановительные и аварийно-технические формирования федеральных органов исполнительной власти;*

Силы и средства ликвидации ЧС

- соединения (части) войск ГО и подразделения поисково-спасательной службы МЧС России;*
- соединения (части) радиационной, химической и биологической защиты и инженерных войск Минобороны России;*
- аварийно-технические центры, специализированные отряды атомных электростанций Минатома России;*
- территориальные и объектовые нештатные аварийно-спасательные и аварийно-восстановительные формирования;*
- отряды и специалисты-добровольцы общественных объединений.*

Вопросы для подготовки к занятию.

- *1. Из каких подсистем и уровней состоит РСЧС?*
- *2. Где создают и из чего состоят территориальные системы РСЧС?*
- *3. Кто создаёт функциональные подсистемы РСЧС?*
- *4. Какие функциональные подсистемы вы знаете?*
- *5. Какой орган координирует деятельность РСЧС на федеральном уровне?*
- *6. Назовите координирующие органы РСЧС на региональном, территориальном, местном и объектовом уровнях.*