

Доброкачественные заболевания молочной железы

доцент кафедры онкологии,
К.М.Н.
Малыгин С.Е.



Рак молочной железы – самая распространенная злокачественная опухоль среди женщин

Заболеваемость
38,7 на 100 000 нас. (2006 г.)

Однако

более 80% всех узловых образований молочной железы носят доброкачественный характер

Классификация доброкачественных заболеваний молочной железы

Guray & Sahin, 2006

- **ПОРОКИ РАЗВИТИЯ**
- **ВОСПАЛИТЕЛЬНЫЕ ЗАБОЛЕВАНИЯ**
- Маститы
- *Острый мастит*
- *Гранулезоклеточный мастит*
- *Реакция инородного тела*
- *Рецидивирующий субареолярный абсцесс*
- Эктазия млечных протоков
- Жировой некроз
- **ФИБРОЗНО-КИСТОЗНАЯ МАСТОПАТИЯ**
- Кисты
- Аденоз
- Метаплазия
- Эпителиальная гиперплазия
- *Протоковая гиперплазия*
- *Дольковая гиперплазия*
- Радиальный рубец
- Внутрипротоковая папиллома

- **ПРОЛИФЕРАТИВНЫЕ СТРОМАЛЬНЫЕ ЗАБОЛЕВАНИЯ**
- Диабетическая фиброзная мастопатия
- Псевдоангиоматозная стромальная гиперплазия
- **ОПУХОЛИ**
- Фиброаденома
- Липома
- Аденома
- *Аденома соска*
- Гамартома
- Гранулезоклеточная опухоль

Пороки развития молочных желез

- Врожденные
 - Полителия
 - Синдром Поланда
- Ятрогенные

Врожденные пороки развития молочных желез

□ Полителия



Врожденные пороки развития молочных желез

□ Синдром Поланда



Врожденные пороки развития молочных желез

□ Синдром Поланда



Травматические дефекты развития молочных желез

□ ятрогенные



Приобретенные пороки развития МОЛОЧНЫХ ЖЕЛЕЗ

□ ятрогенные

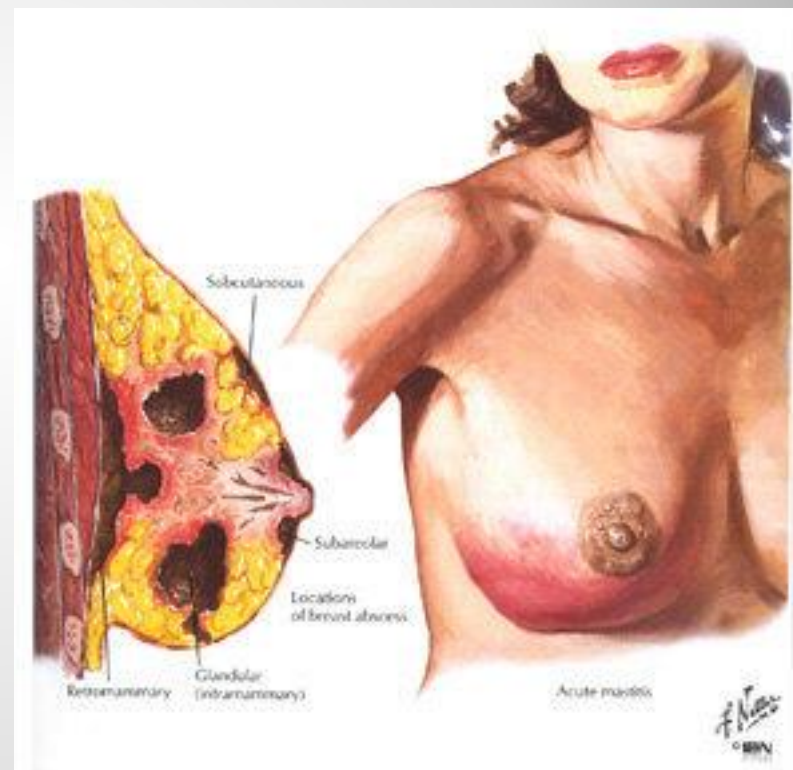


Воспалительные заболевания

- **Маститы**
 - *Острый мастит*
 - *Гранулезоклеточный мастит*
 - *Реакция инородного тела*
 - *Рецидивирующий субареолярный абсцесс*
- **Эктазия млечных протоков**
- **Жировой некроз**

Воспалительные заболевания

- **Маститы**
- *Острый мастит*
- *Гранулезоклеточный мастит*
- *Реакция инородного тела*
- *Рецидивирующий субареолярный абсцесс*



Воспалительные заболевания

- Острый мастит
- лактационный
- нелактационный



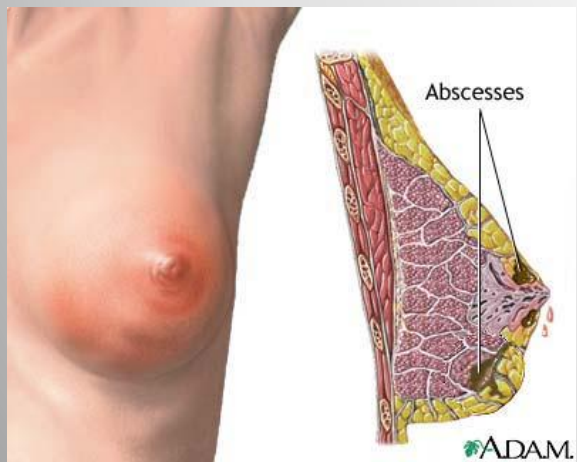
Серозный



Гнойный

Воспалительные заболевания

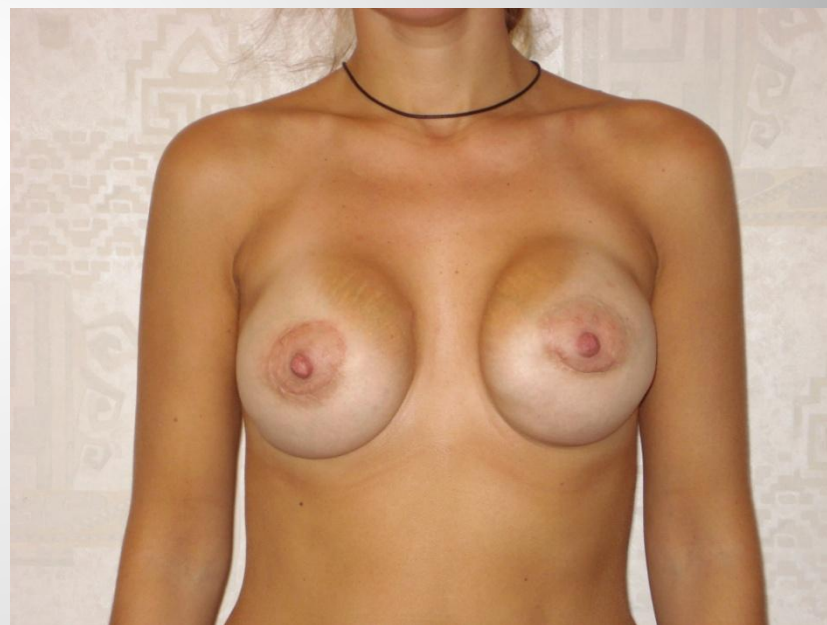
- Острый мастит
- лактационный
- нелактационный



Результаты и последствия пластических операций

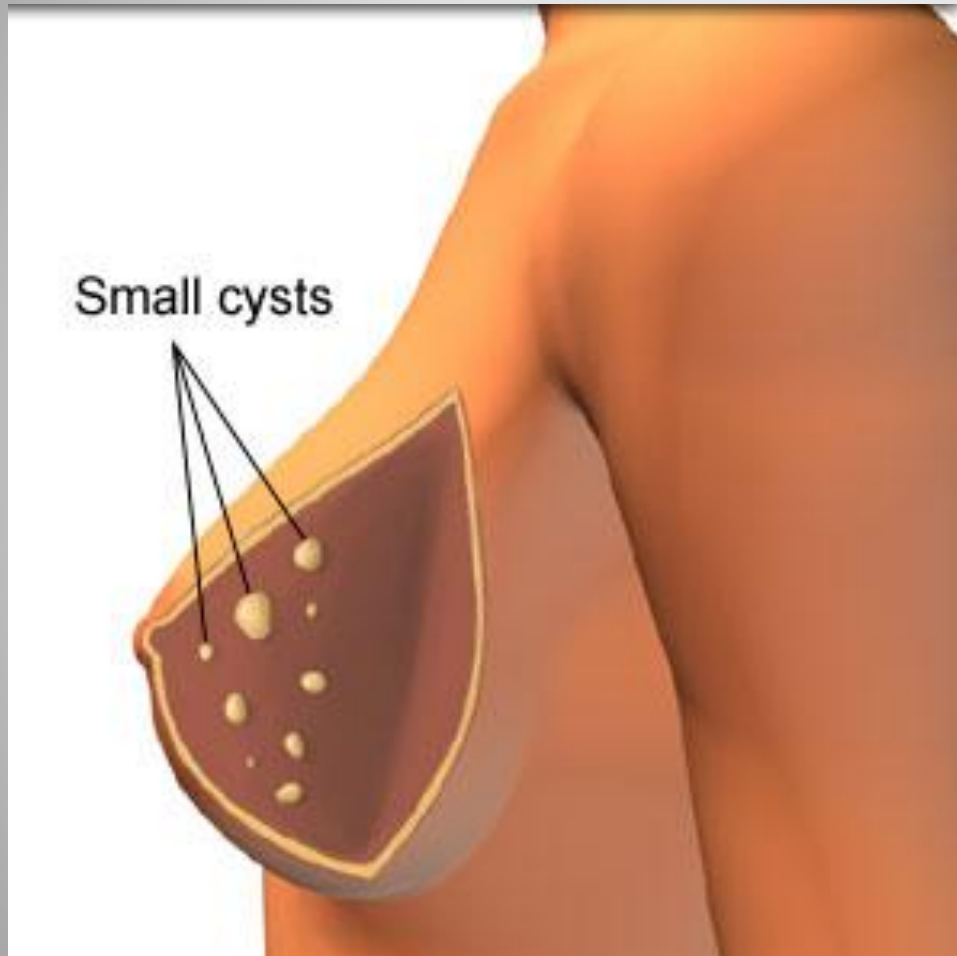


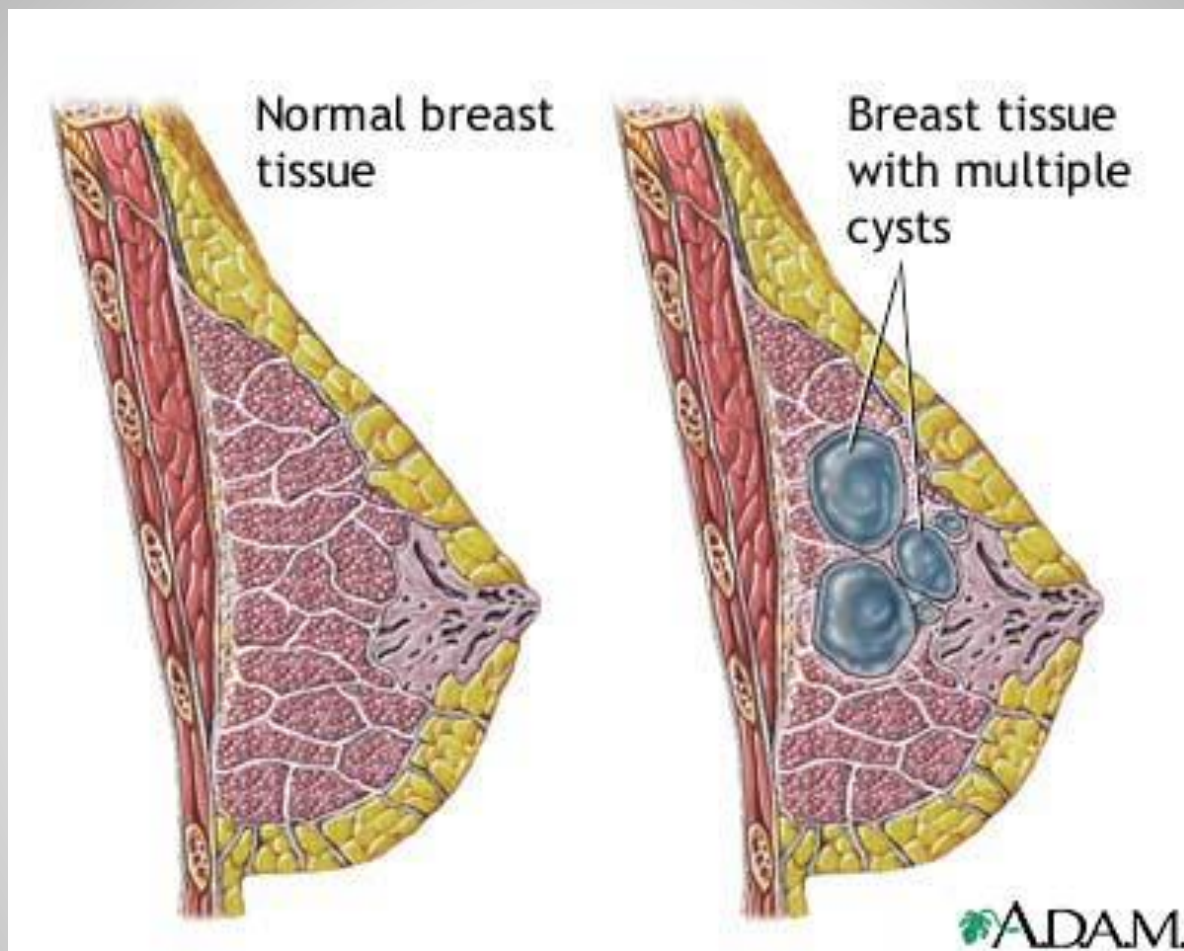
Деформации молочных желез, связанные с травмами (хирургическими вмешательствами)



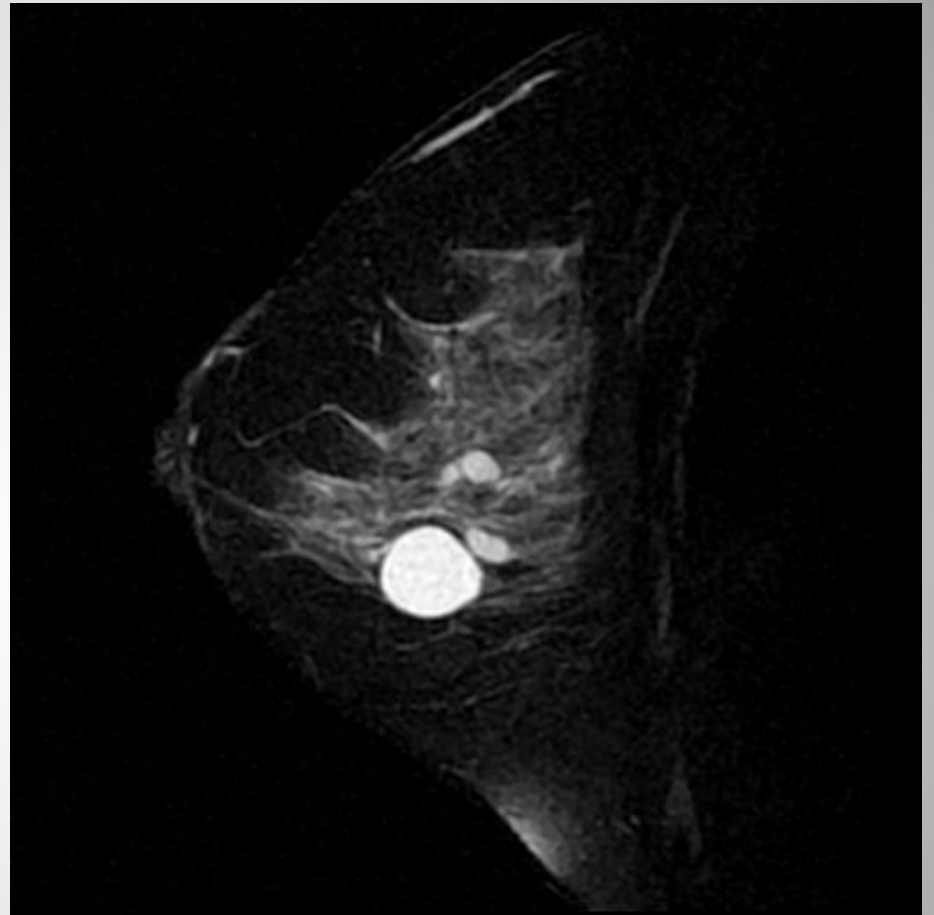
Фиброно- кистозная мастопатия

Кисты
Аденоз
Метаплазия
Эпителиальная гиперплазия
Протоковая гиперплазия
Дольковая гиперплазия
Радиальный рубец
Внутрипротоковая
папиллома

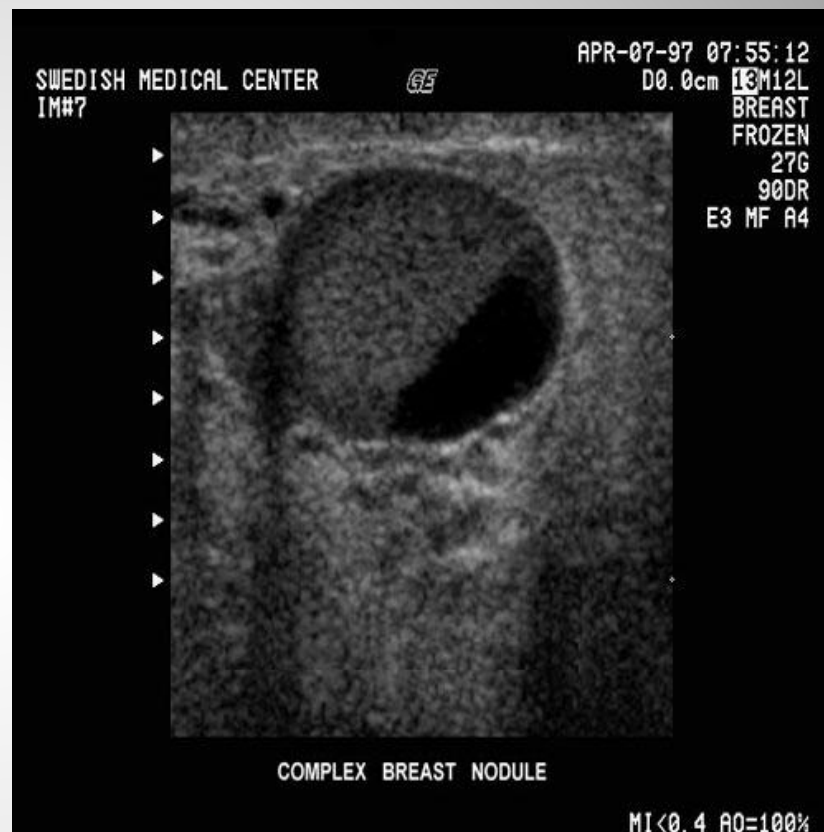
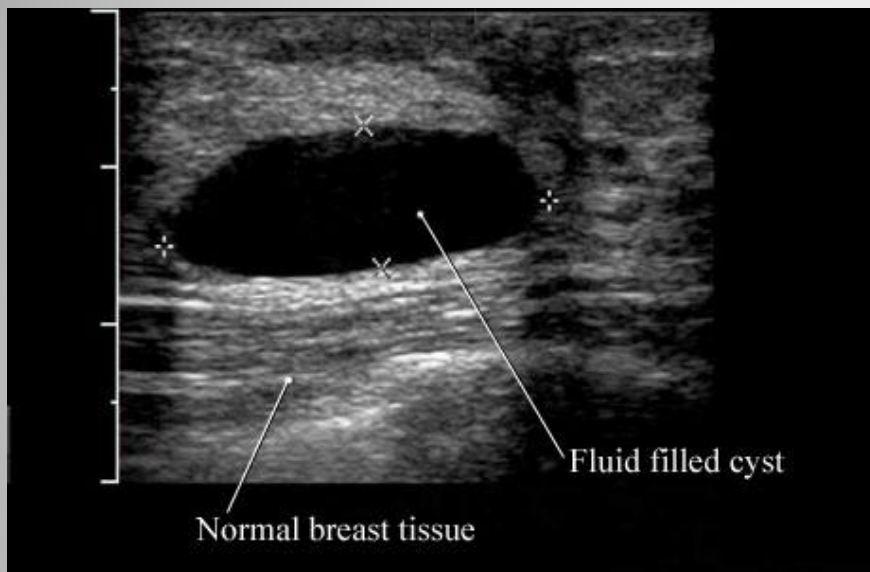




Кисты молочной железы



Кисты молочной железы



Кисты молочной железы



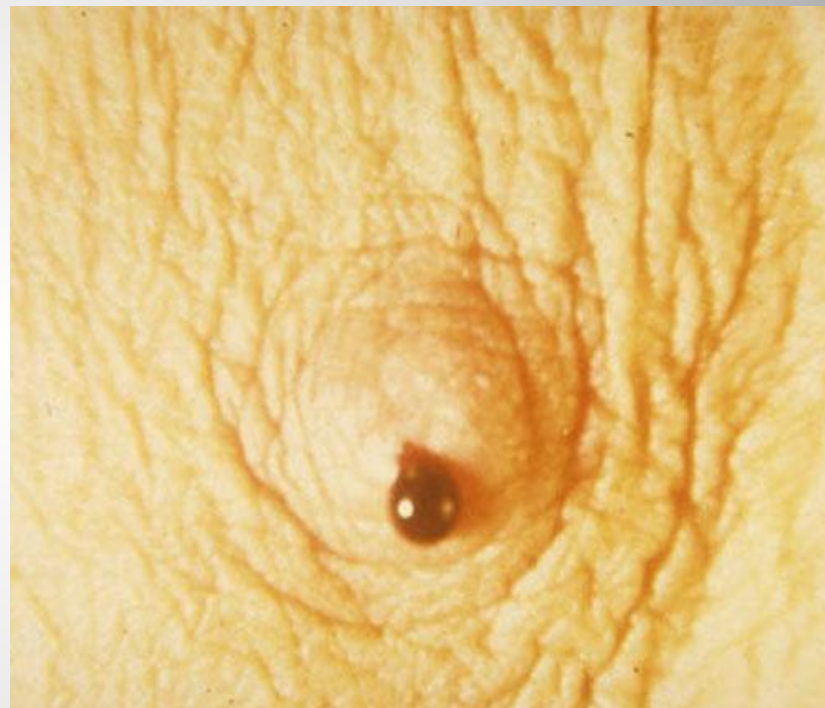
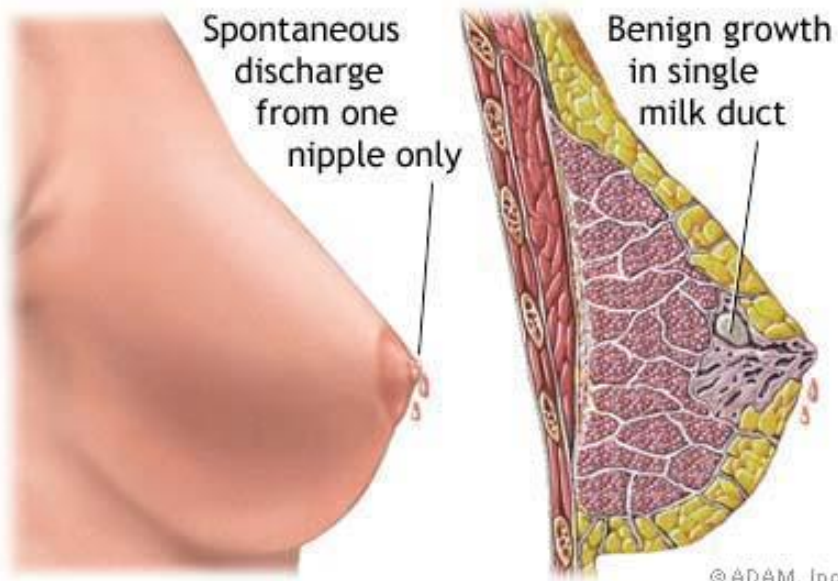
Medscape®

<http://www.medscape.com>

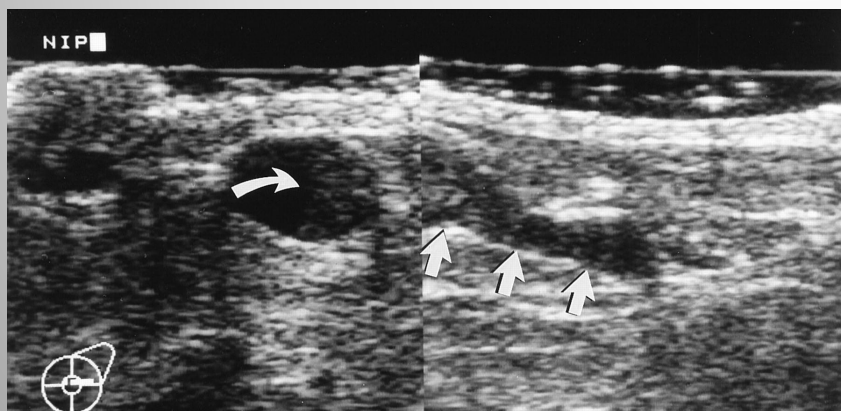
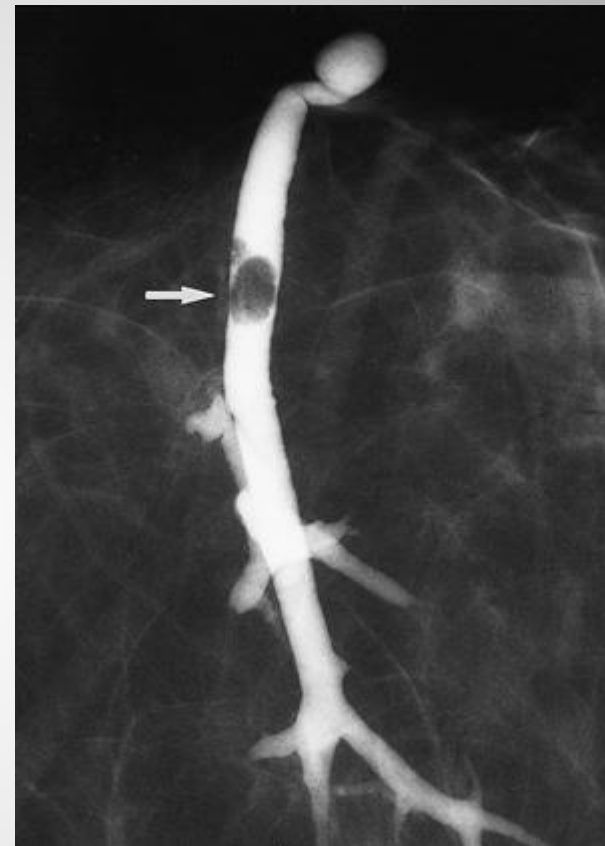
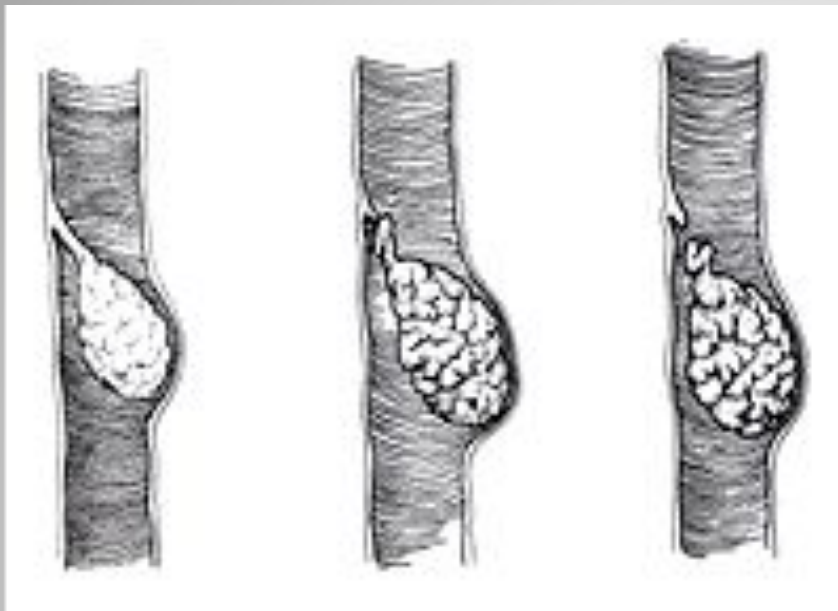


Кисты молочной железы

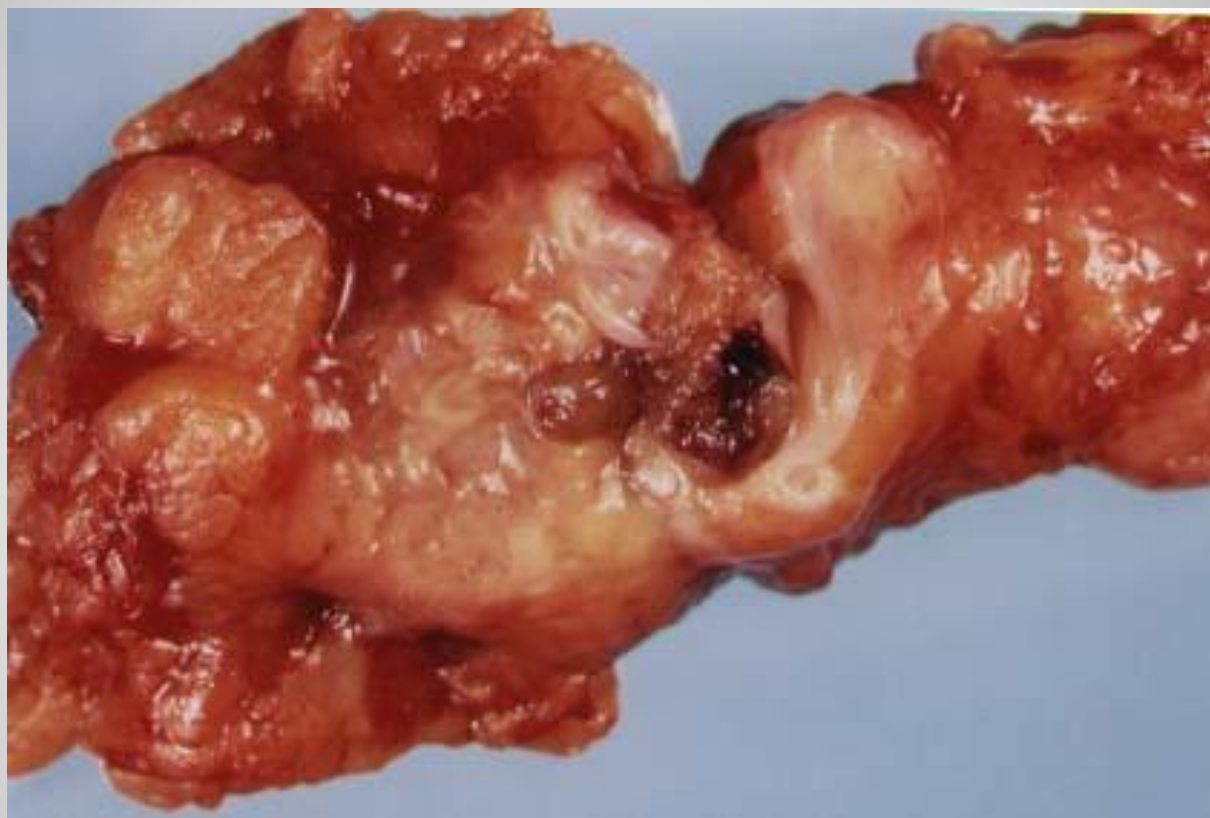
Intraductal papilloma



Внутрипротоковая папиллома



Внутрипротоковая папиллома

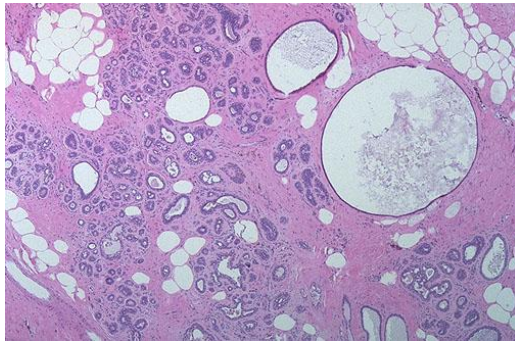


Внутрипротоковая папиллома

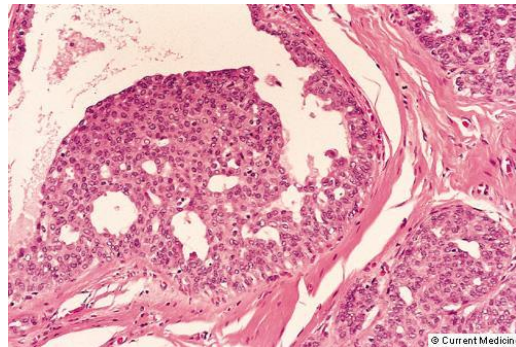
Фиброзно-кистозная мастопатия

ФКБ

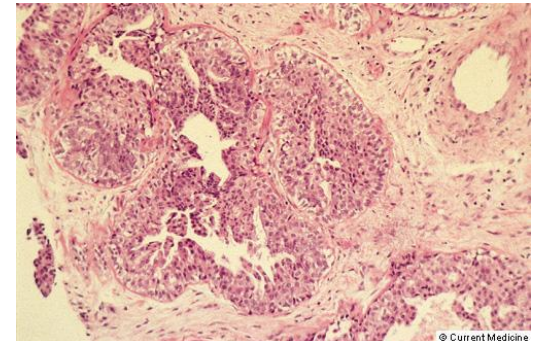
без пролиферации



Протоковая гиперплазия



Атипичная
протоковая
гиперплазия



Риск 1,0

1,3

4,3

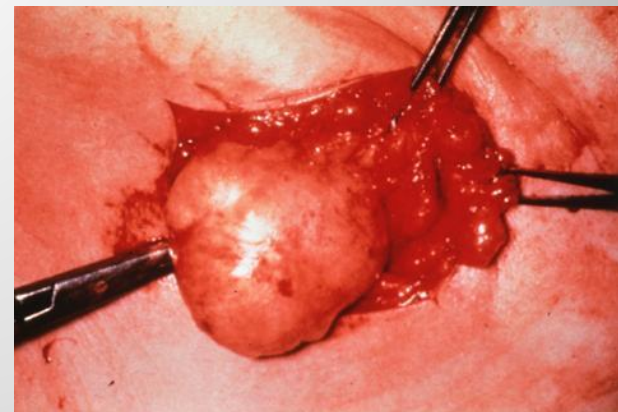
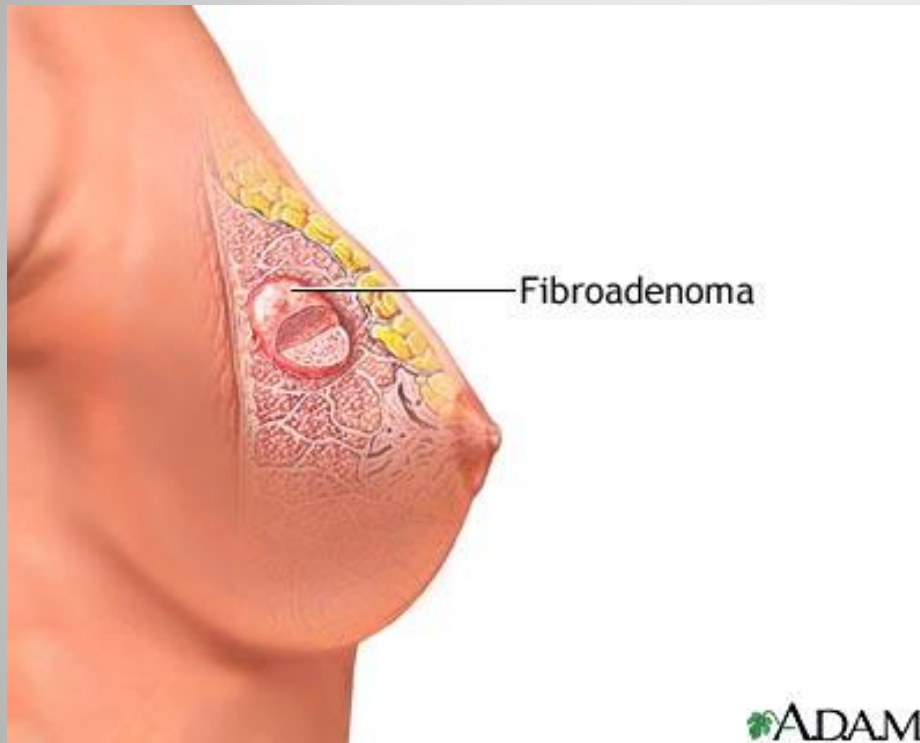
В сочетании с
семейным анамнезом

11

Фиброаденома

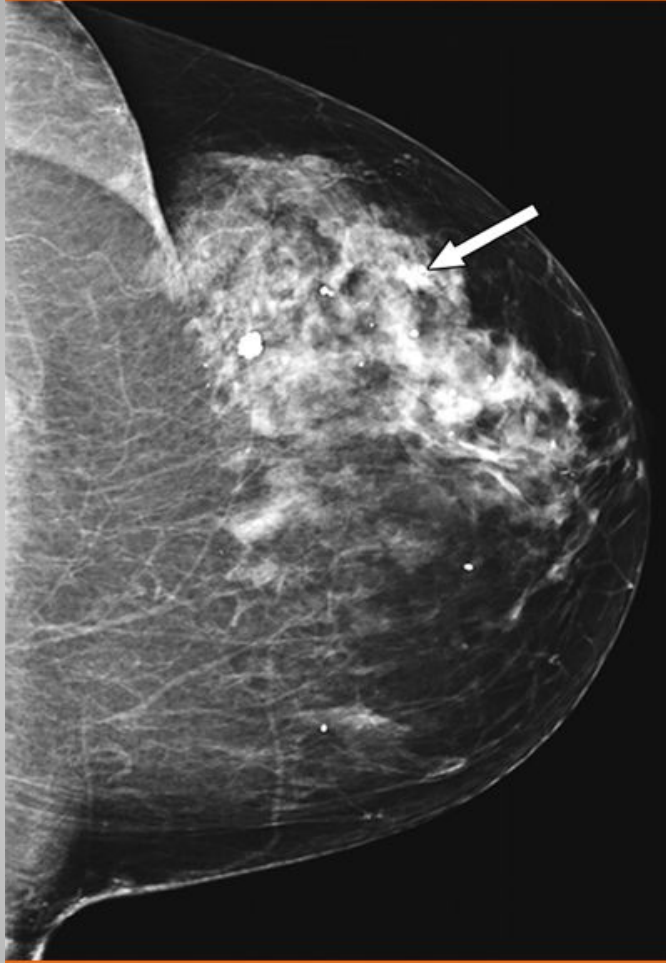
Риск РМЖ повышен в
1,9 раз

В 3 раза при
множественных
фиброаденомах

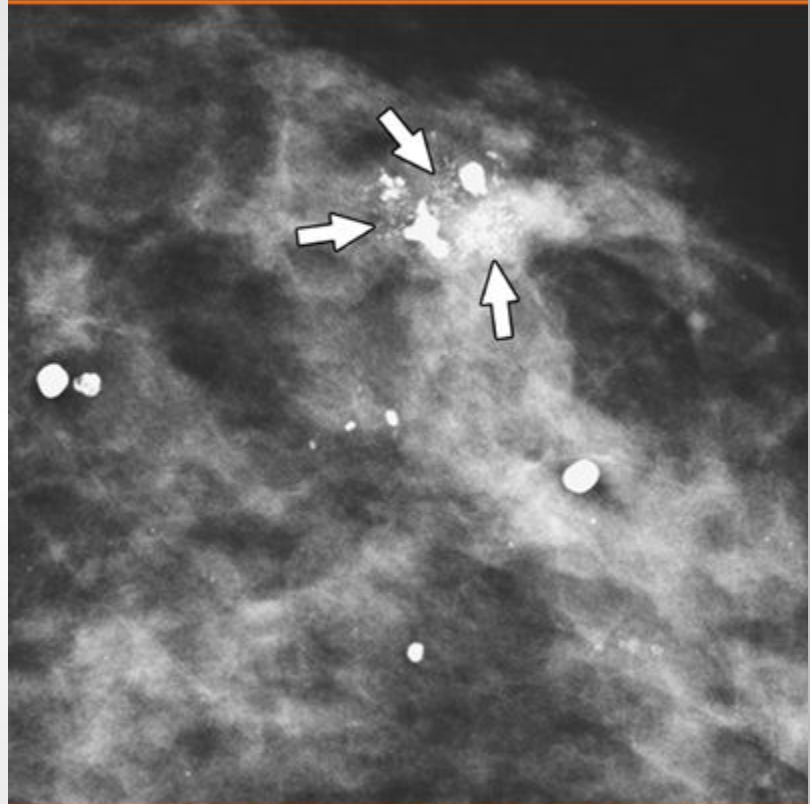


Medscape®

<http://www.medscape.com>

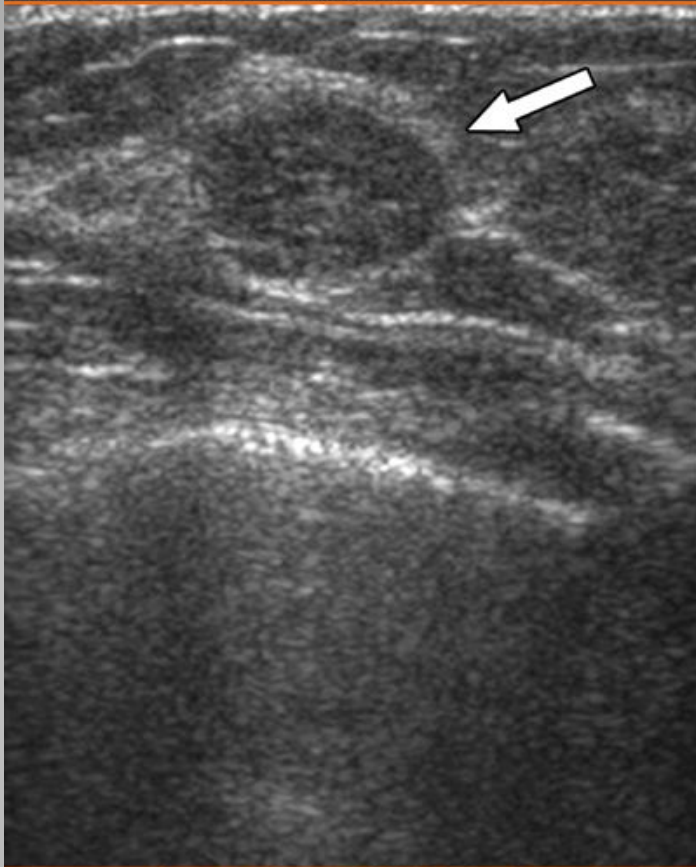


Source: Am J Roentgenol © 2008 American Roentgen Ray Society

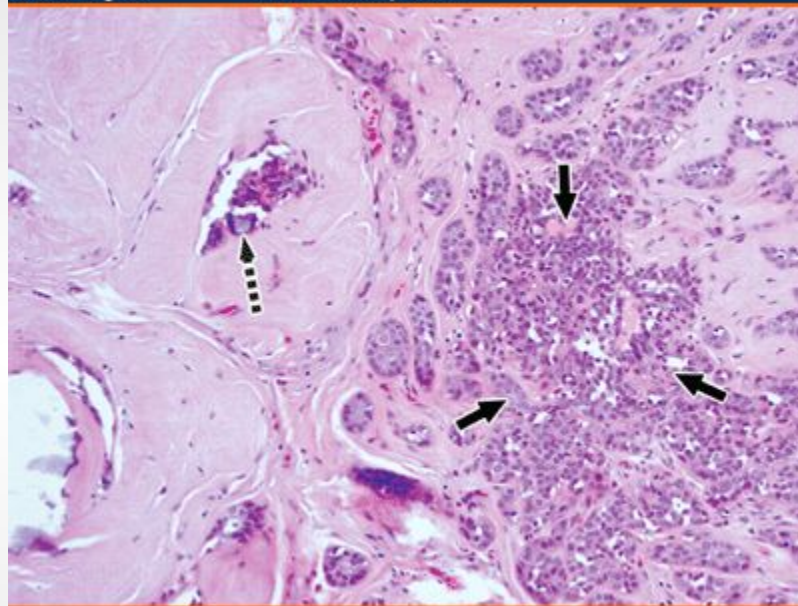


Source: Am J Roentgenol © 2008 American Roentgen Ray Society

Фиброаденома

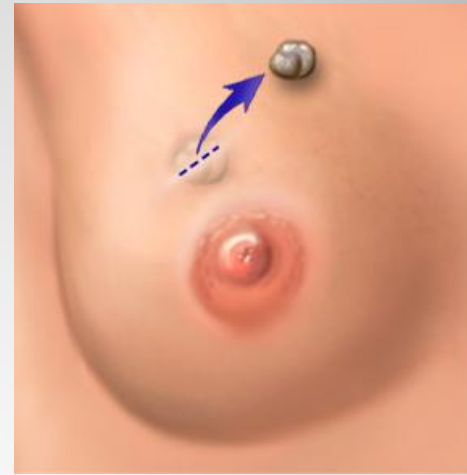
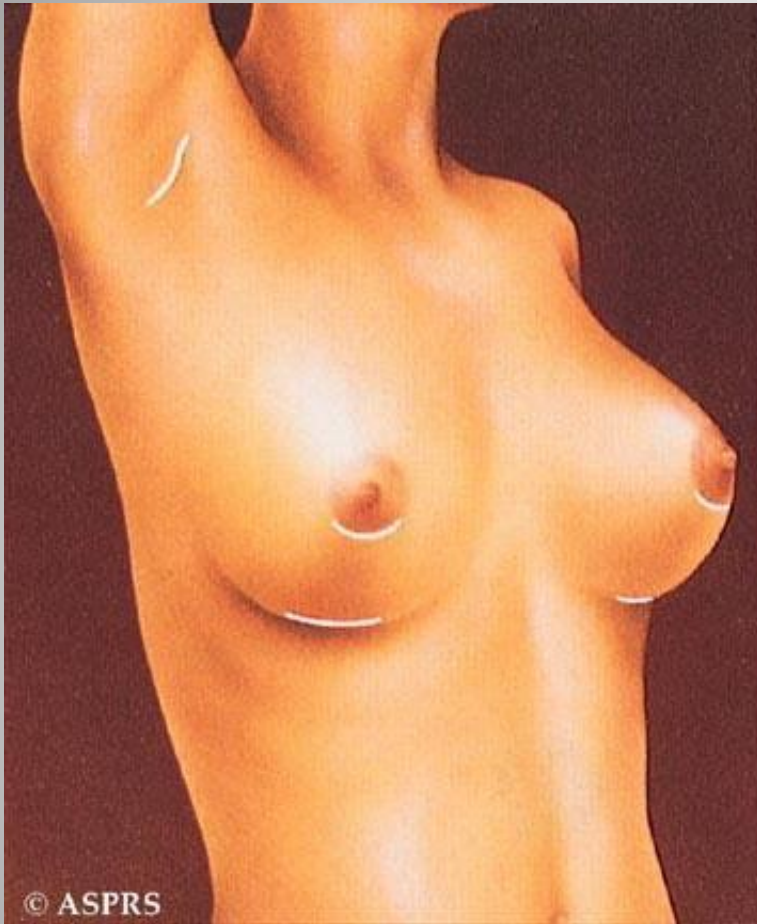


Source: Am J Roentgenol © 2008 American Roentgen Ray Society



Source: Am J Roentgenol © 2008 American Roentgen Ray Society

Фиброаденома



Хирургические подходы