

О изготовлении фурсьюта

- Подготовка
- С чего начать
- Процесс
- Уход и ремонт



Мастерская

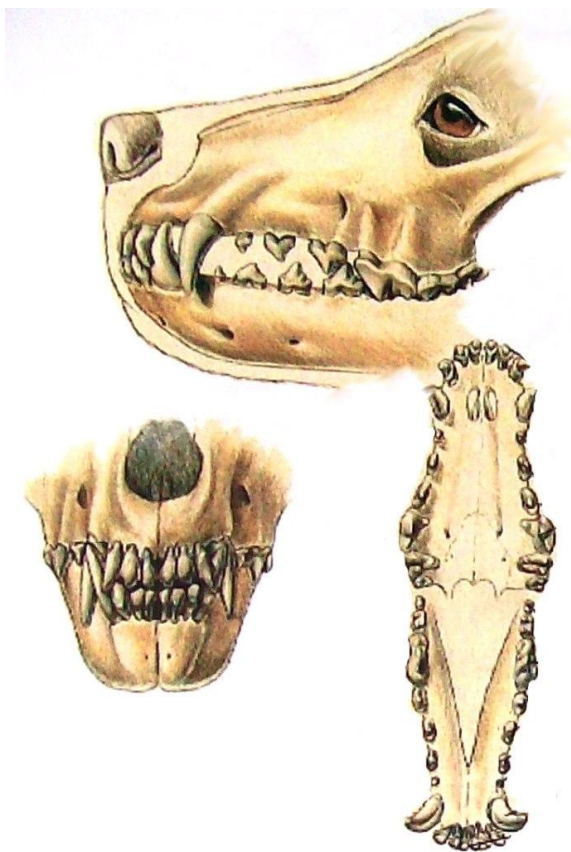
С использованием
графических материалов
группы «Тutorials и
помощь фурсьютерам»
авторства Arvin Pol



Читает Татьяна Вивеан

Подготовка

- Теория.



Авторские
Манекены

•Формы фурри-головы.

•Лиса



- Больше головы.
- Не совпадает с формой реальной морды.
- Все изгибы должны быть сильно выражены иначе не будут видны под мехом.

С чего начать

- Подбор материалов.
- Поролон или пластилиновая основа?
- Пластик или Папье-маше?
- Как выбрать мех?
- Из чего делать глаза?
- И какой стиль?

Процесс Продумать форму, слепить
основу.



Расположение головы человека



Ключевые линии формы морды



**Обтянуть
пленкой,
продавить
впадины.**



Вырезание основы головы



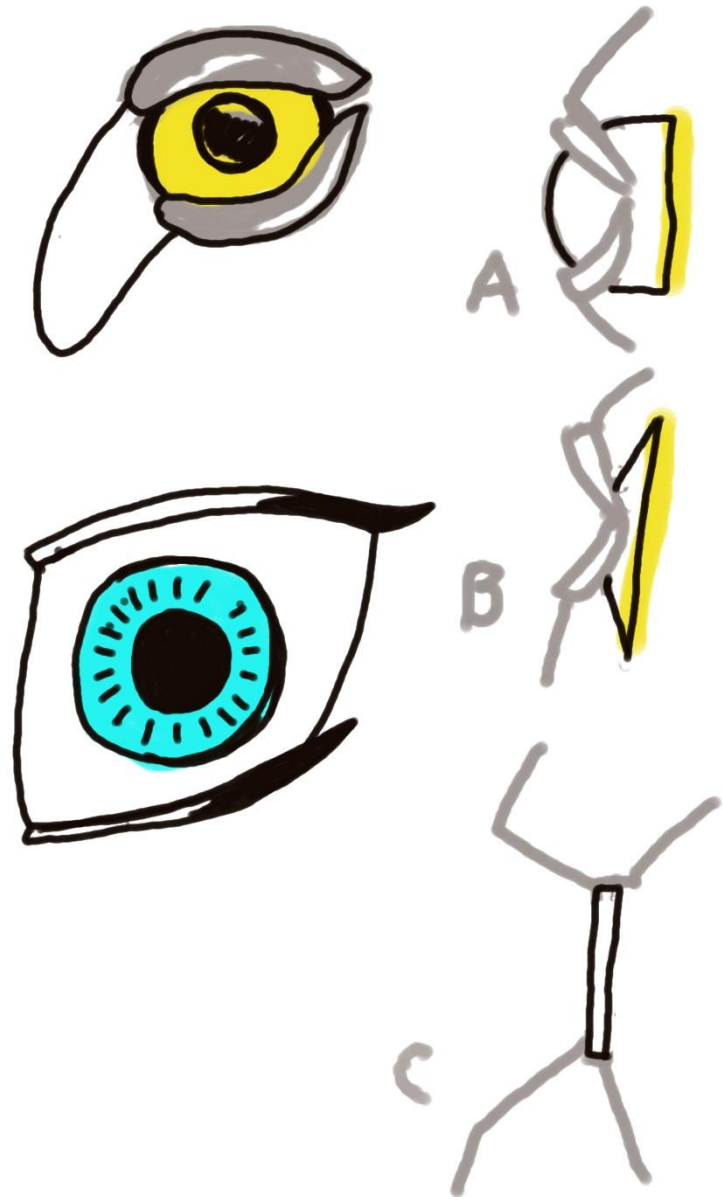
Глаза

Линзовые глаза:

А - Глаза с глубокой линзой.

В – Глаза с плоской линзой.

С - Прозрачные плоские мультяшные глаза.



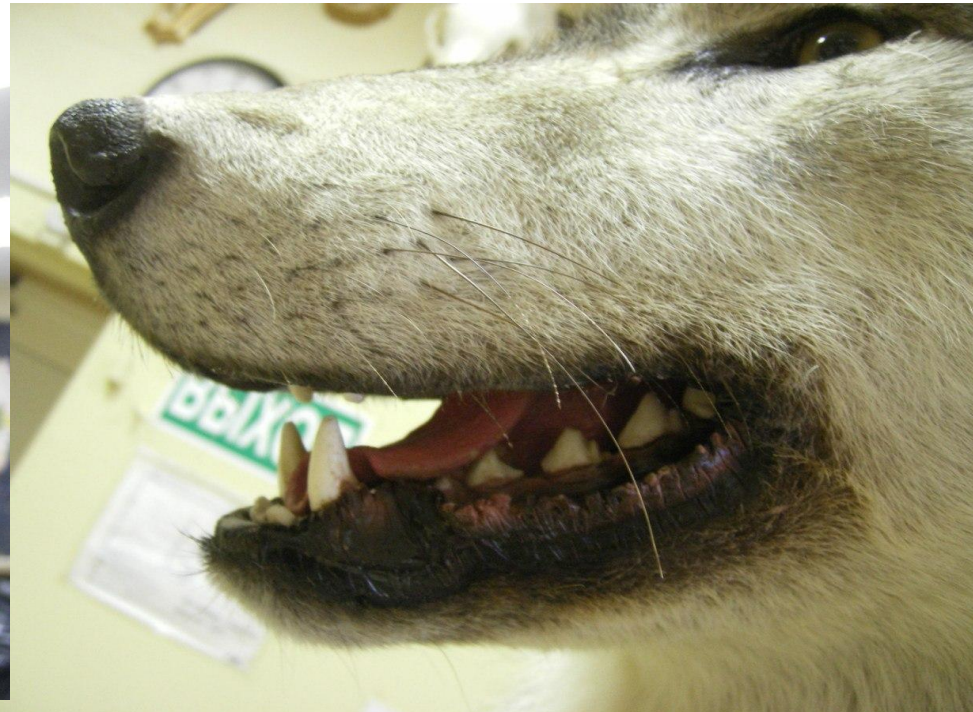
Основы для

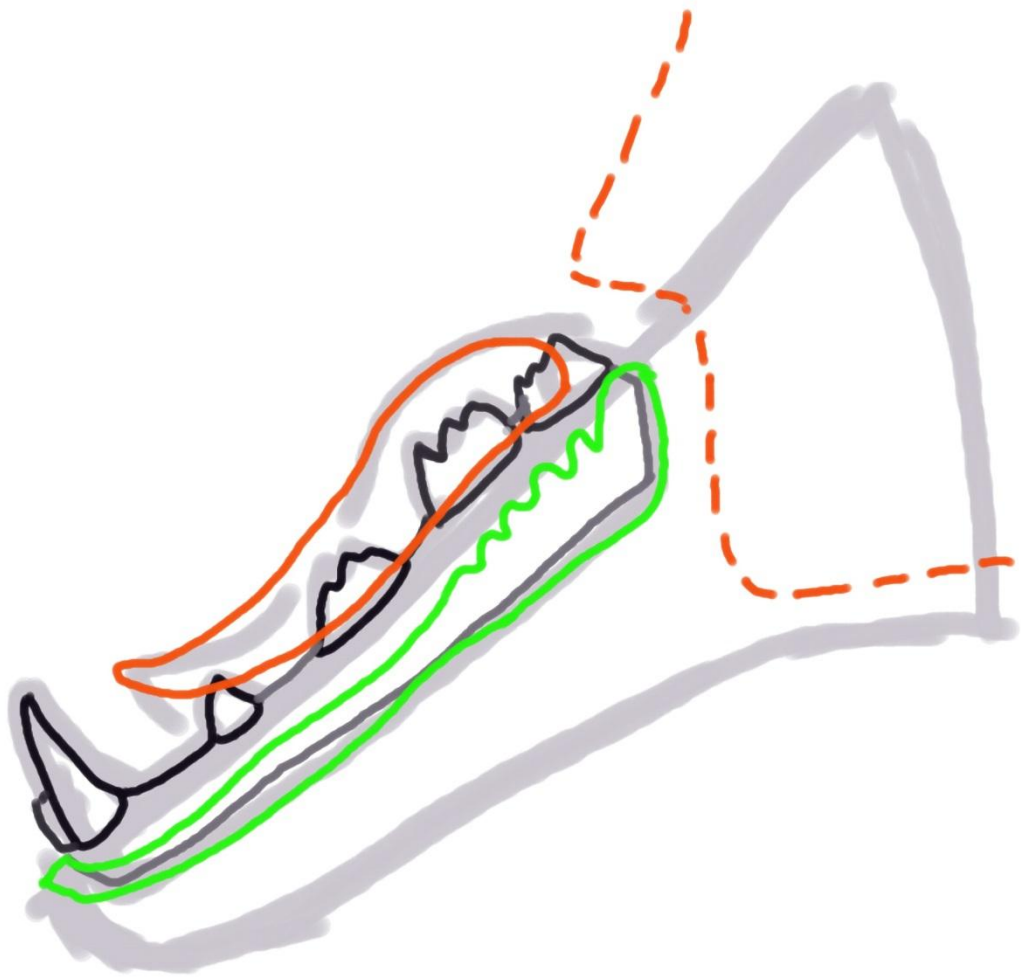
головы:

- **Снимаем с формы.**
- **Закрепляем форму.**
- **Лепим губы и нос.**
- **Крепления.**



Зубы, нос, губы

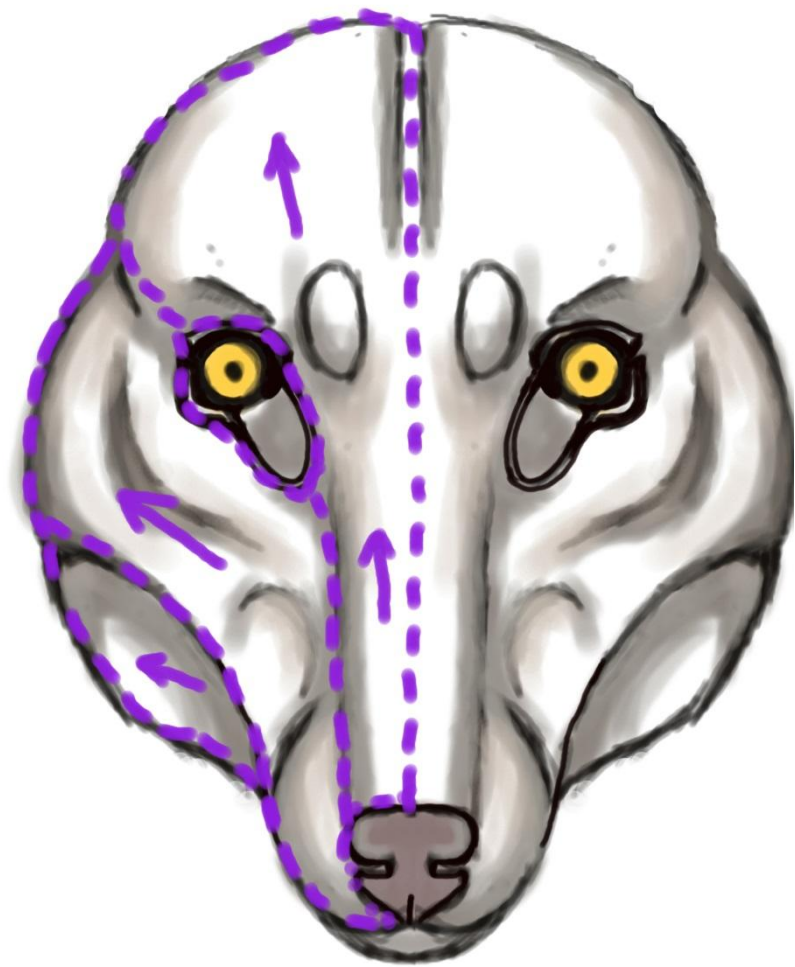




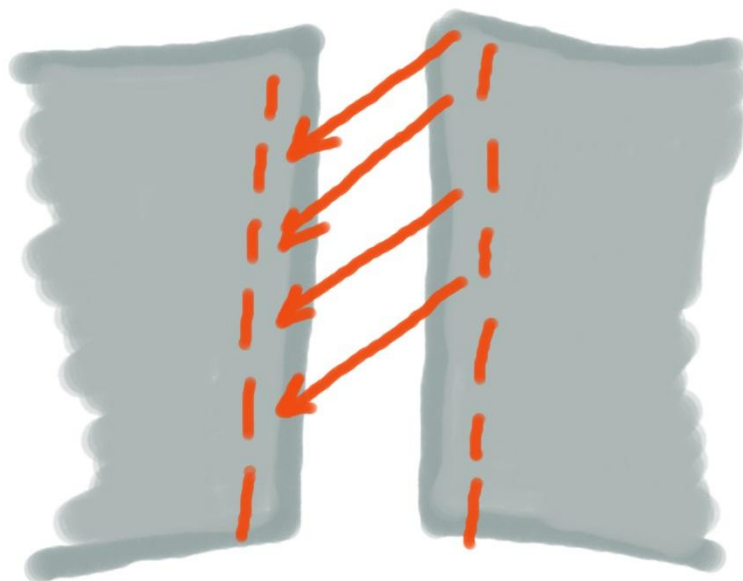
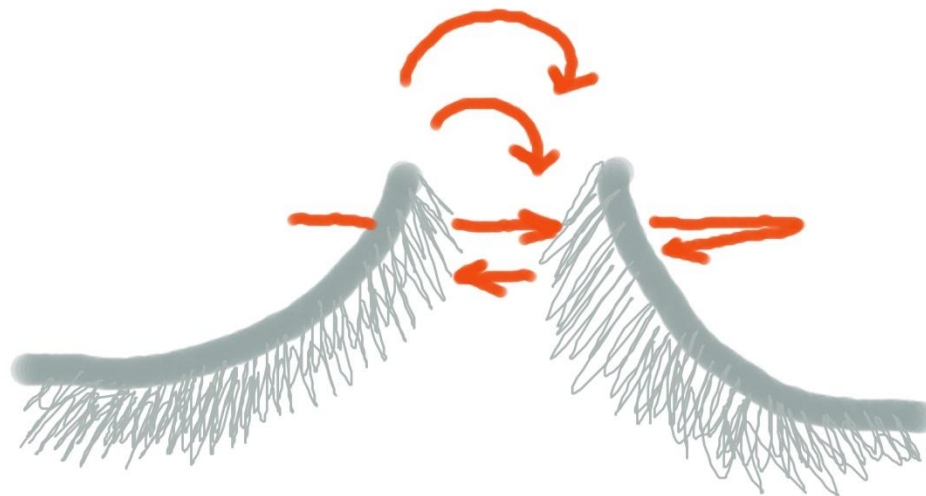
Красим и покрываем лаком



Снимаем выкройку



ШОВ



Ушки

Два слоя мех

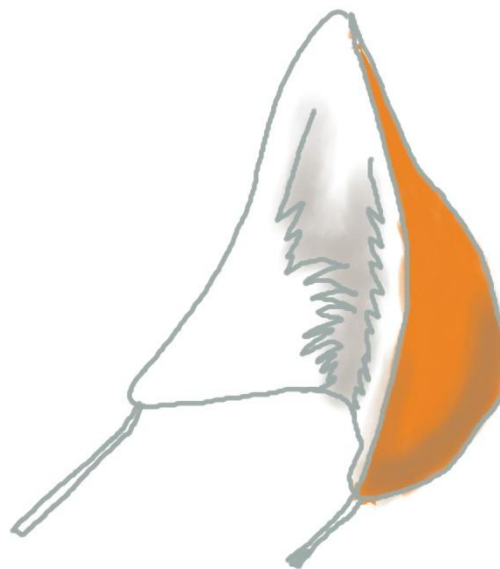
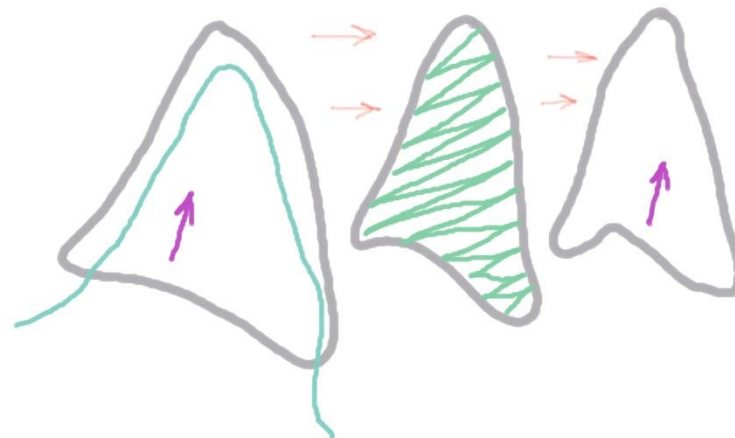
Направление

Проволока

Изолон\

пенолон\

эваFoam



Обтягивание мехом и покраска меха:

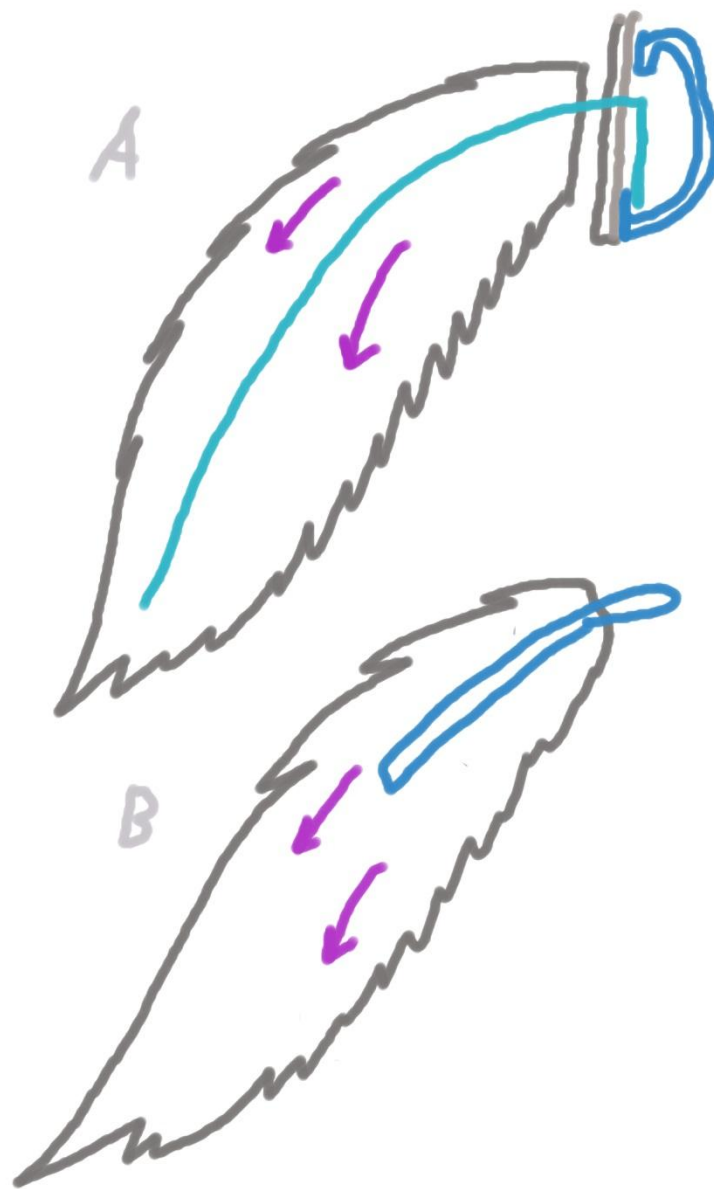
- Как натягивать и клеить.
- Стрижка.
- Покраска.



ХВОСТ

А – Тяжелый
хвост на
проволоке.

В – Хвост
брелок.



Результат



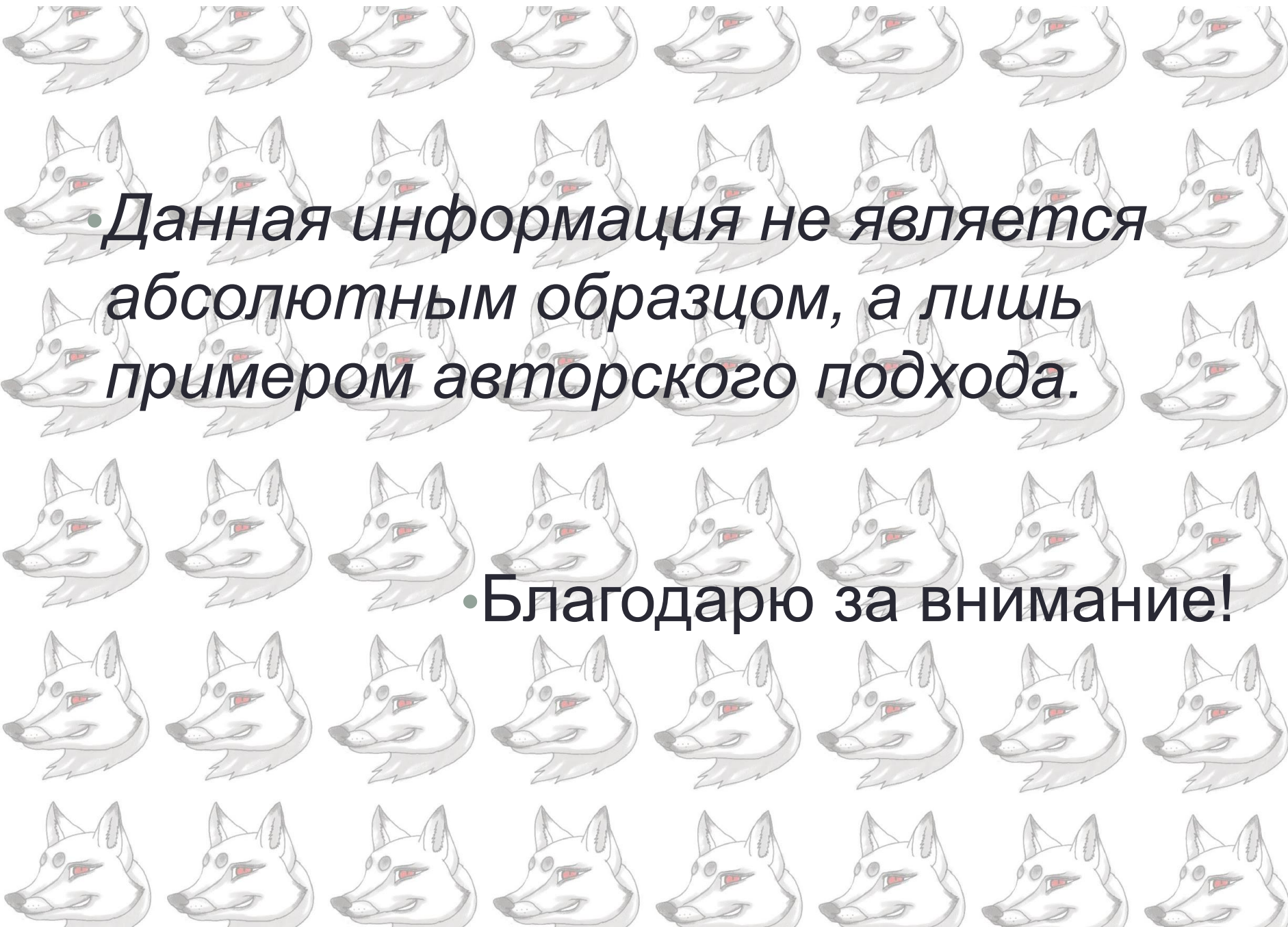




Уход и ремонт

- - Уход за съютом это прежде всего его аккуратное ношение!
- - Съют биться воды и мокрой грязи.
- - Чистить съют надо как ковер с помощью пенных средств или специальных средств для химчистки.
- - Внутреннюю часть обрабатывать антисептическими аэрозолями и проветривать после ношения!

- Чаще всего и раньше всего портятся:
- - Резинки и пружины пасти Потому что кто-то лезет в рот руками растягивая их!
- - Усы и мех вылезают Потому что их расчёсывают и нещадно выдирают пуходерками и железными расческами, а надо массажными или мягкой пластмассой!
- - Сдирается шкура с болванки, Так как владельцы сильно натягивают капюшон и так же стягивают за шкуру.



• Данная информация не является абсолютным образцом, а лишь примером авторского подхода.

• Благодарю за внимание!