

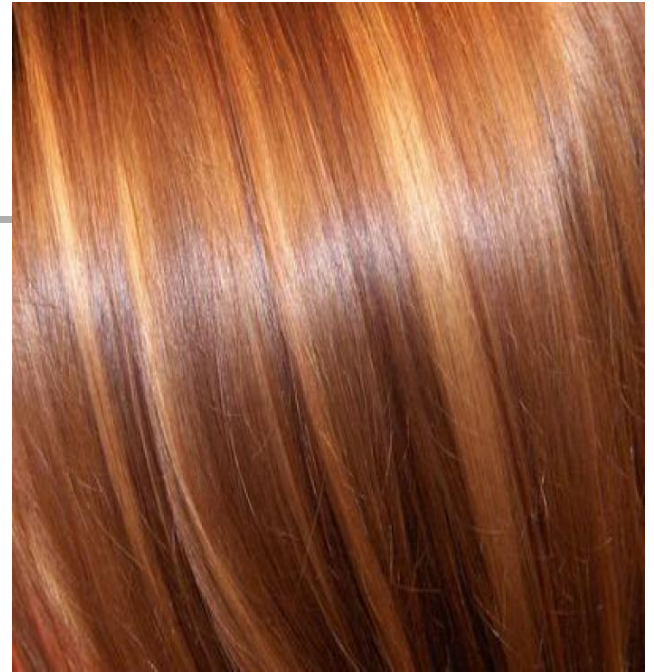
Временное телогеновое
выпадение волос.

Андрогенетическая алопеция.

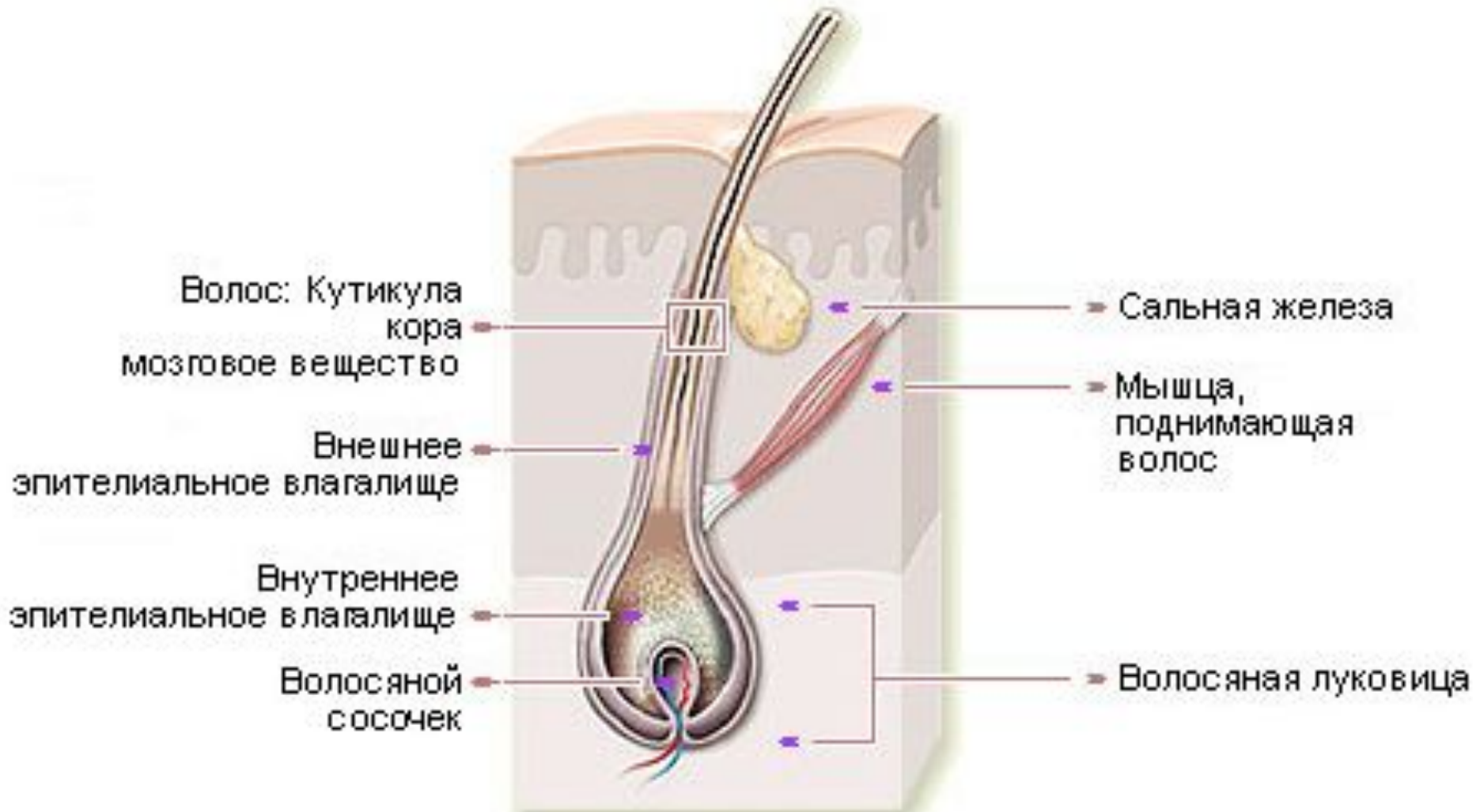


Волосы

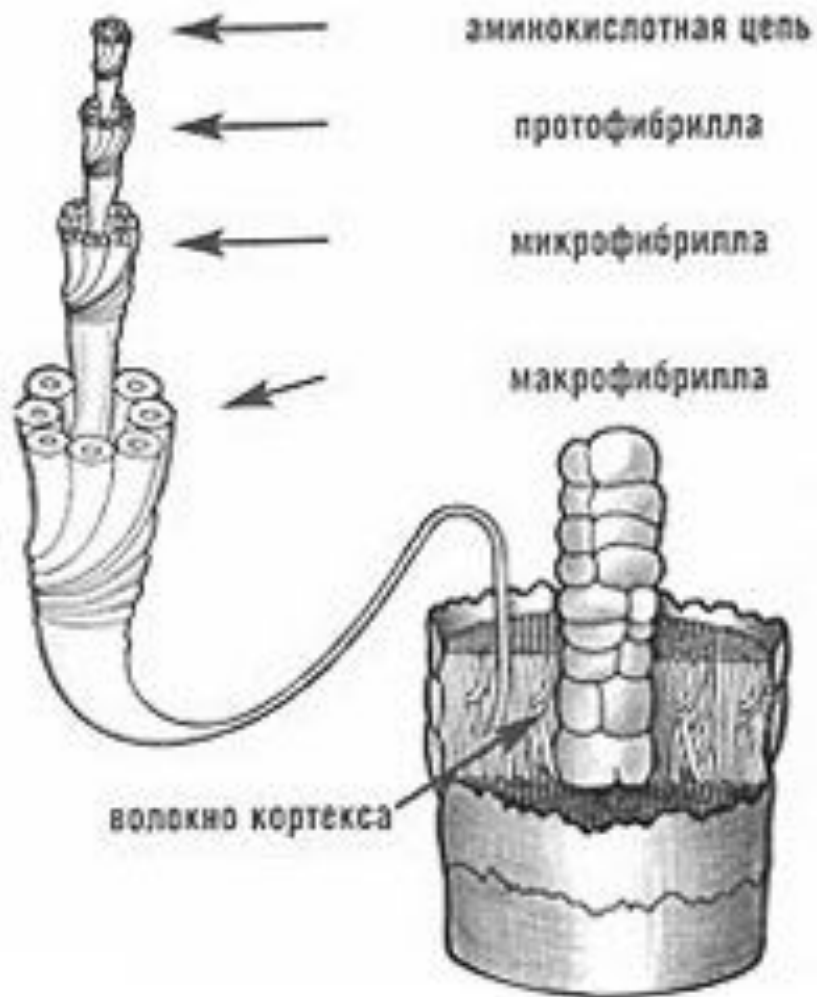
- Являются производными эпидермиса, развиваются из эктодермы - из того же зародышевого листка что и эпидермис, потовые и сальные железы



Волосая фолликул



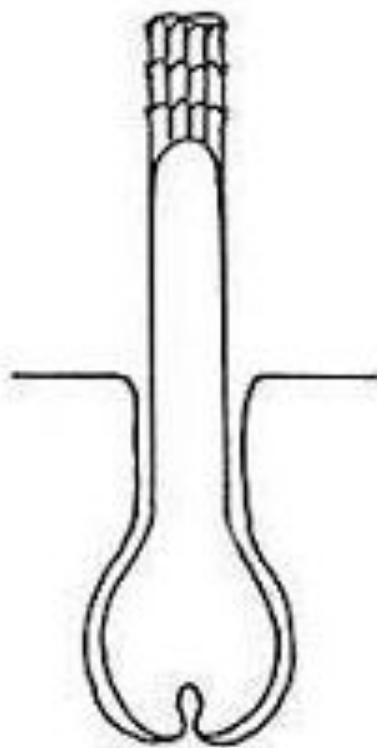
Стержень волоса



СТРОЕНИЕ СТЕРЖНЯ ВОЛОСА

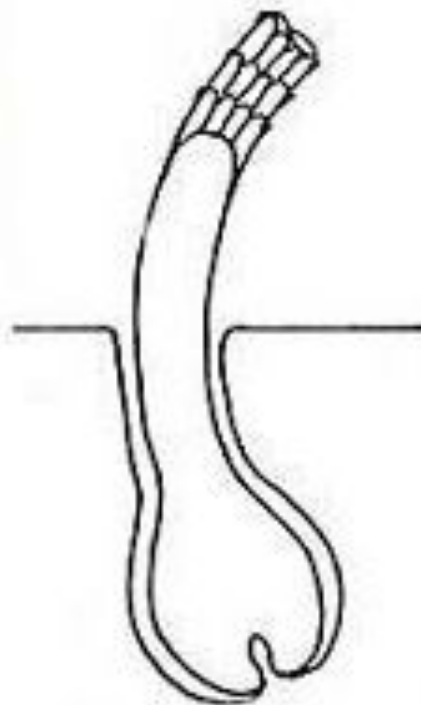
Строение и расположение волосяного фолликула

Прямые волосы



прямое

Волнистые



с наклоном

Курчавые



с изгибом

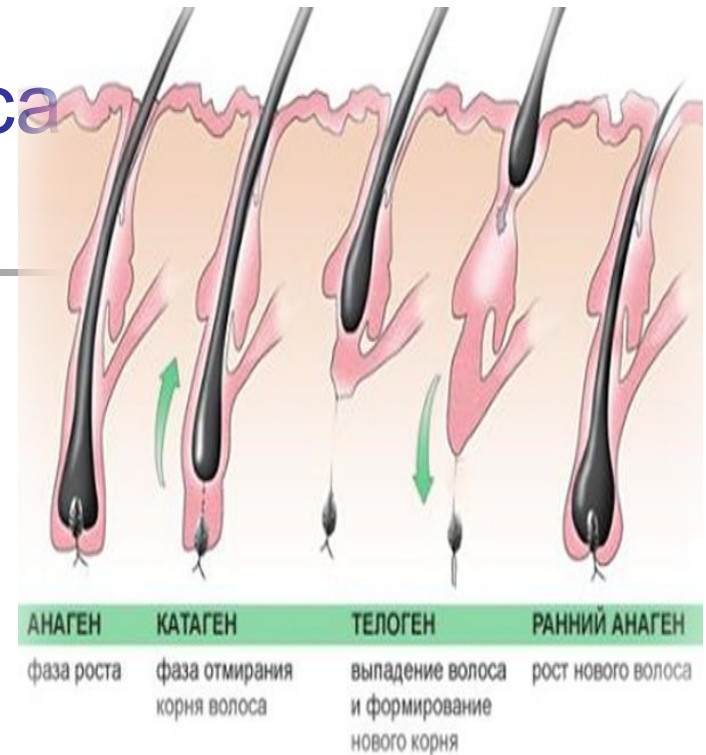
Сечение волоса



Жизненный цикл волоса

Анагеновая фаза – период, когда волосяной фолликул производит волос, длительность фазы до нескольких лет

- Катагеновая фаза – период дегенерации фолликула, рост волоса останавливается, длительность до нескольких недель
- Телогеновая фаза – период покоя волосяного фолликула, новый волос не растет, старый продвигается к поверхности и выпадает при мытье или расчесывании



Последние исследования

2. Микровоспаление в волосяном фолликуле

Причины выпадения волос

- ~~Наследственность~~
- Андрогенетическая алопеция
- Генетические и гормональные причины
- Физический Стресс
- Хирургические операции, высокая температура, геморрагии
- Психосоматические Причины
- Беспокойство, подавленность, стресс
- Неправильное питание, пост
- Резкие диеты, пищевые дисбалансы, недостаток витаминов и микроэлементов
- Вскармливание
- Менопауза
- Гормональные дисбалансы (дефицит эстрогенов и прогестагенов).
- Травматические Химико-физические воздействия
- Частое окрашивание, химическая завивка, частное использование фена
- Старение
- Микровоспаление в волосяном фолликуле в следствии
УФО облучения, ПОЛ, ОМБ