

Аномалия Арнольда – Киари

подготовила Попова О.В. 5 курс
педиатрический факультет



Ханс Киари



Аномалия Арнольда - Киари

это врожденная патология ромбовидного мозга, проявляющаяся несоответствием размеров задней черепной ямки и мозговых структур этой области, приводящее к опущению ствола ГМ и миндалин мозжечка в большое затылочное отверстие и ущемлению их на этом уровне.



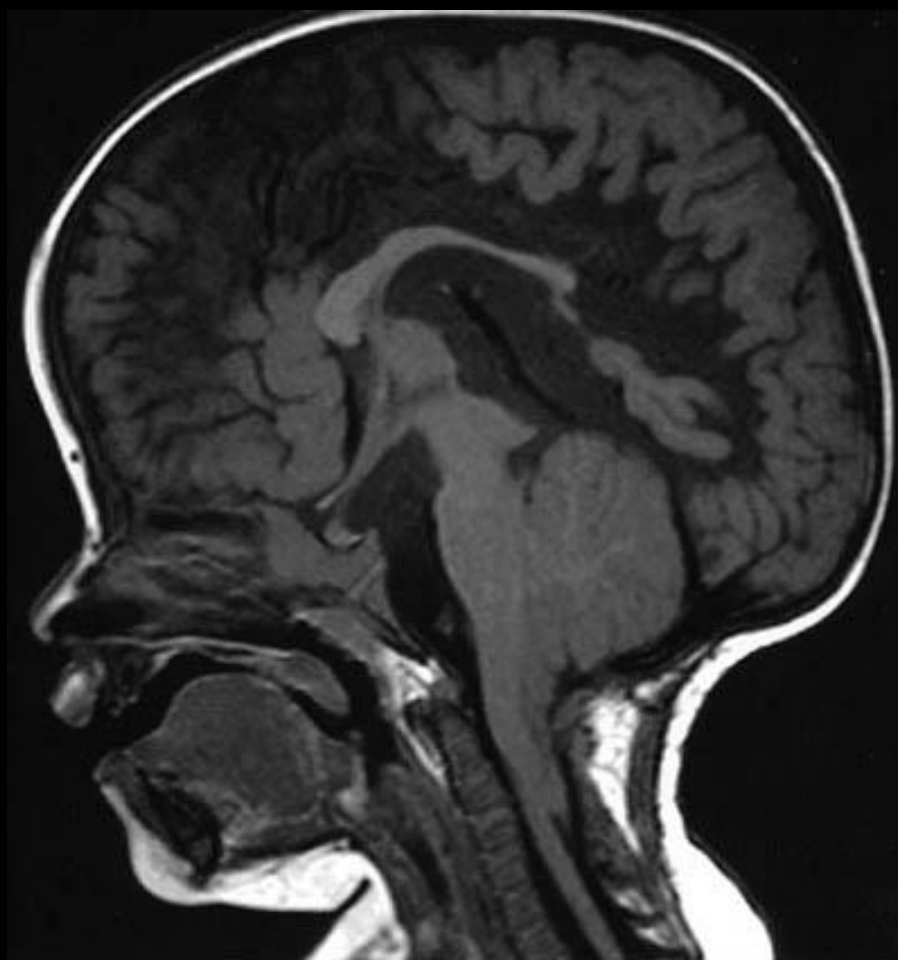
Норма



Аномалия Арнольда – Киари I типа



Аномалия Арнольда – Киари II типа



Аномалия Арнольда – Киари III типа

- характеризуется грубым каудальным смещением всех структур задней черепной ямки.

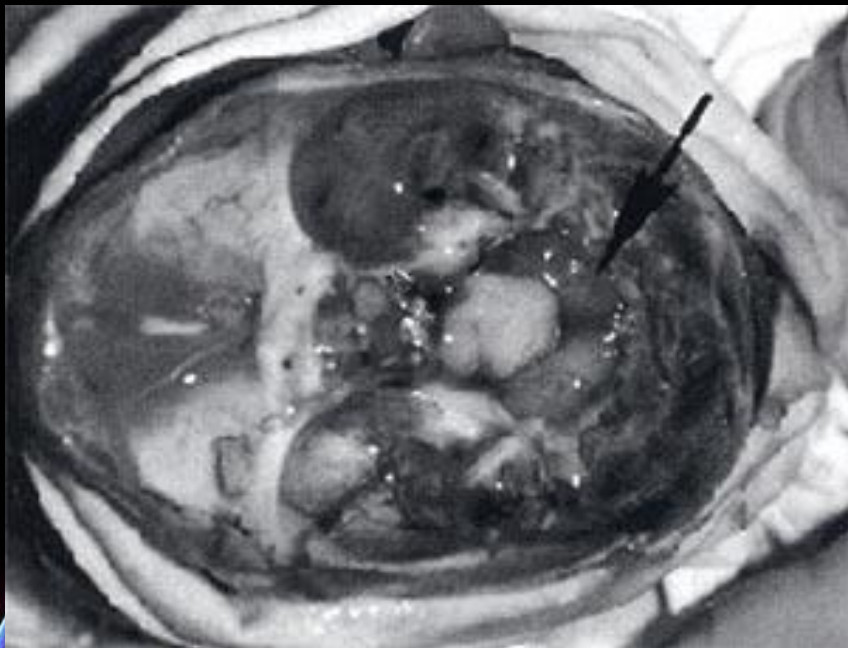


Аномалия Арнольда – Киари IV типа

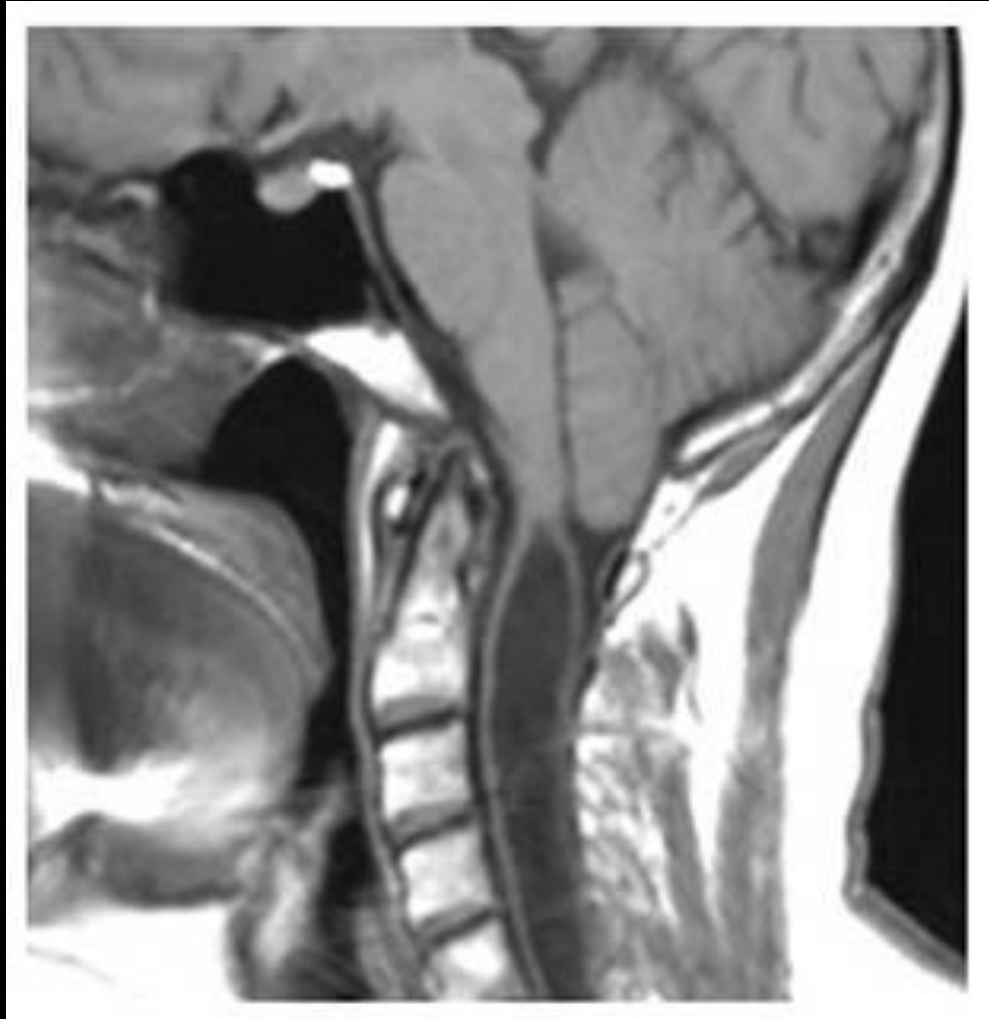
- гипоплазия мозжечка без смещения его вниз.



после элиминации...



Аномалия Арнольда – Киари 0 типа



Клиническая картина

- Головокружение и/или шаткость;
- Шум в одном или обоих ушах;
- Головная боль, связанная с повышением внутричерепного давления;
- Нистагм.



Клиническая картина

- *Зрительные расстройства;*
- *Тремор, расстройства координации движений;*
- *Снижение чувствительности;*
- *Мышечная слабость;*
- *Потеря сознания.*



Благодарю за внимание!



- Более подробная информация на <http://runwww.syringomyelia.ru>