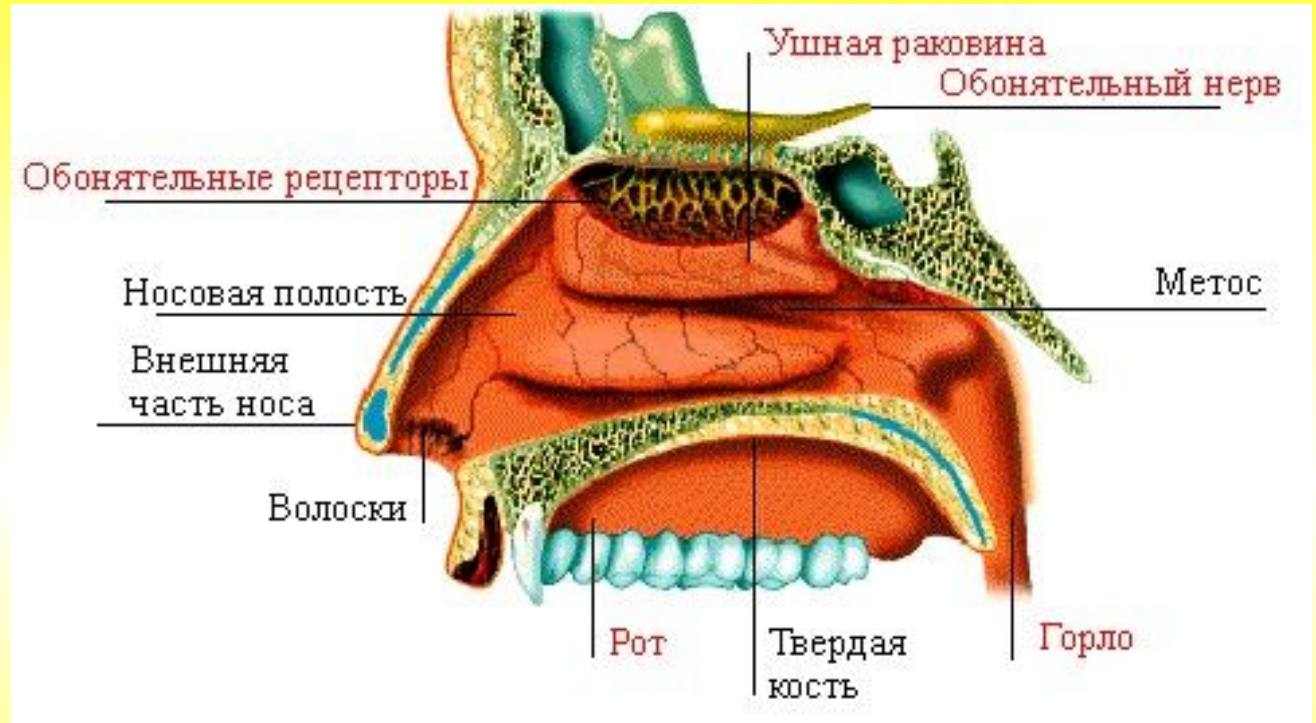
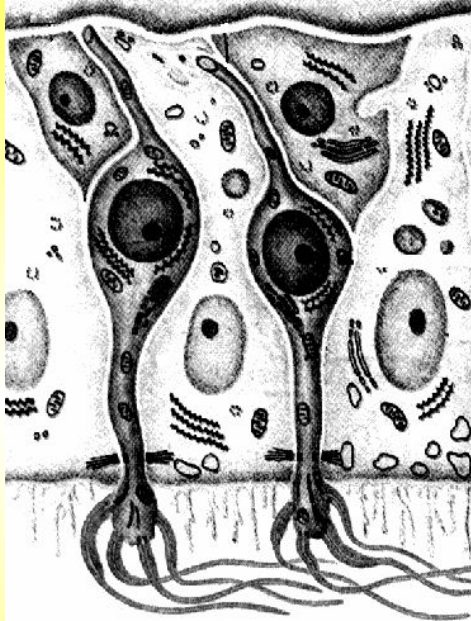


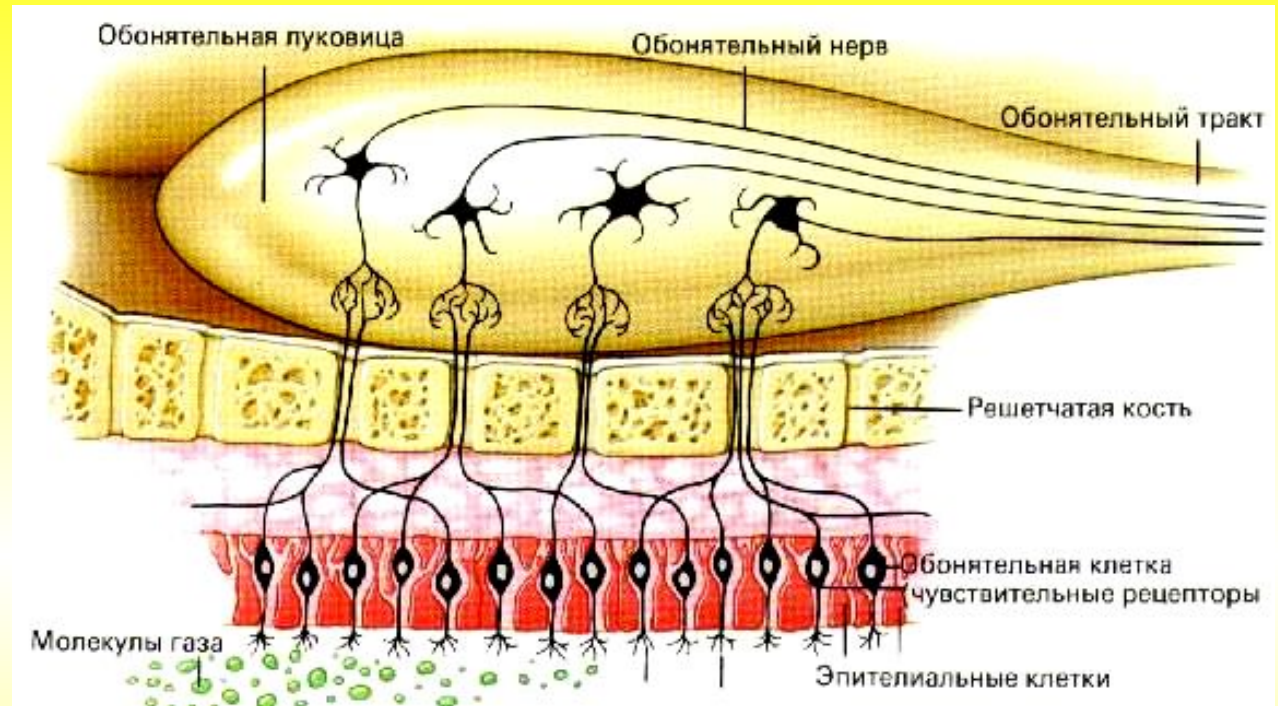
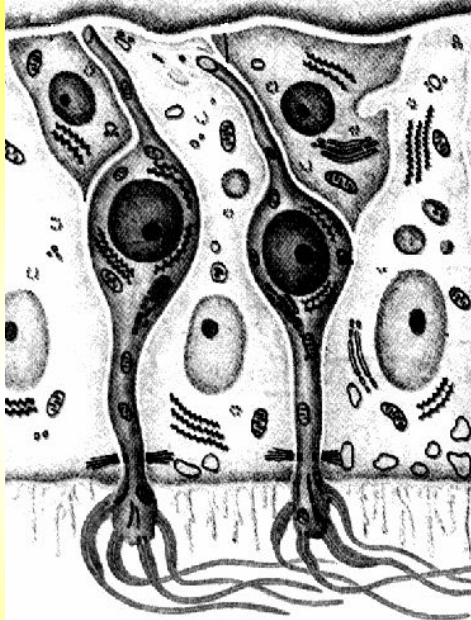
Тема:
Обонятельный и вкусовой
анализаторы.

Обонятельный анализатор



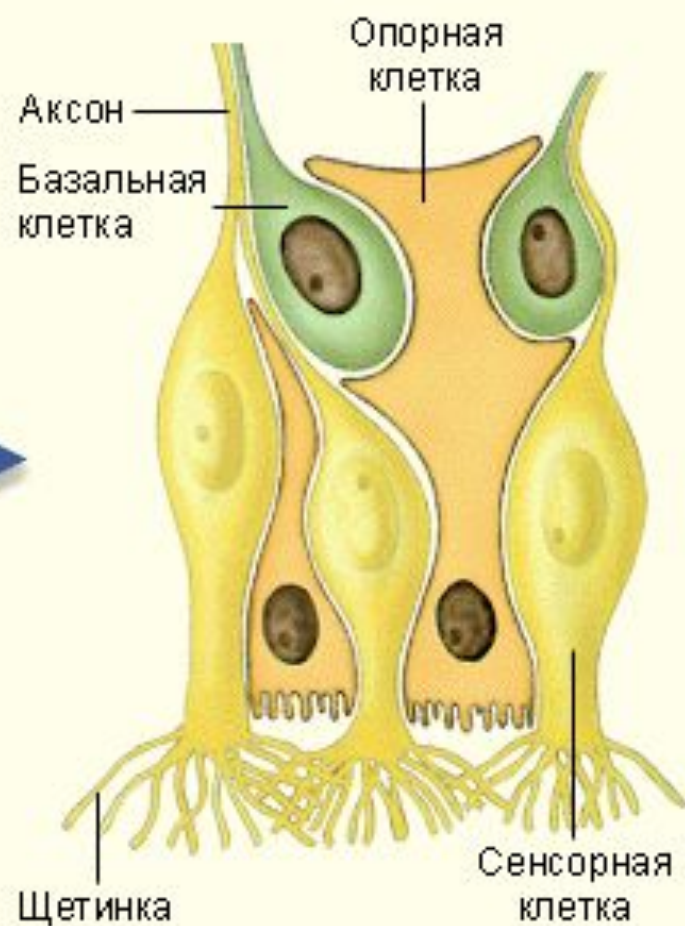
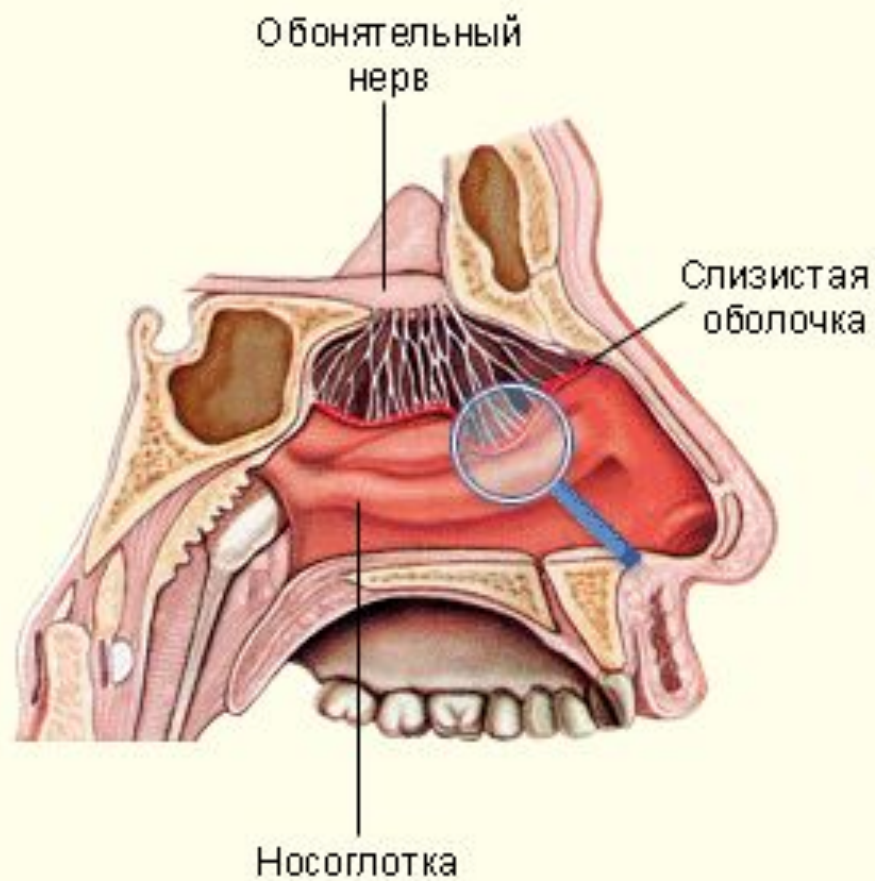
Обонятельная область расположена в верхней носовой раковине. Обонятельные клетки – биполярные нейроны, на дендрите расположены 6 – 12 ресничек, от основания отходит аксон.

Обонятельный анализатор

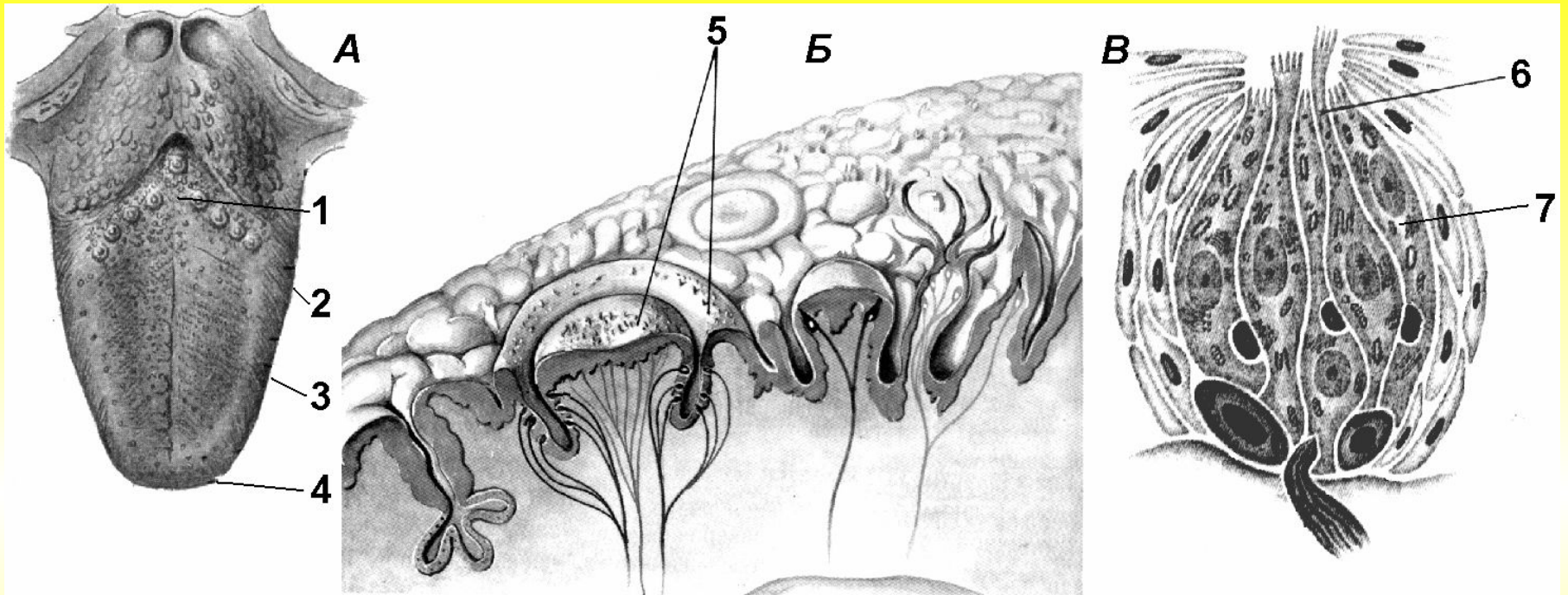


Между ними опорные клетки. Обонятельная поверхность достигает 10 см^2 . Информация передается через решетчатую кость на нейроны, расположенные в двух обонятельных луковицах, затем по обонятельному нерву в ЦНС, в височные доли.

Обонятельный анализатор

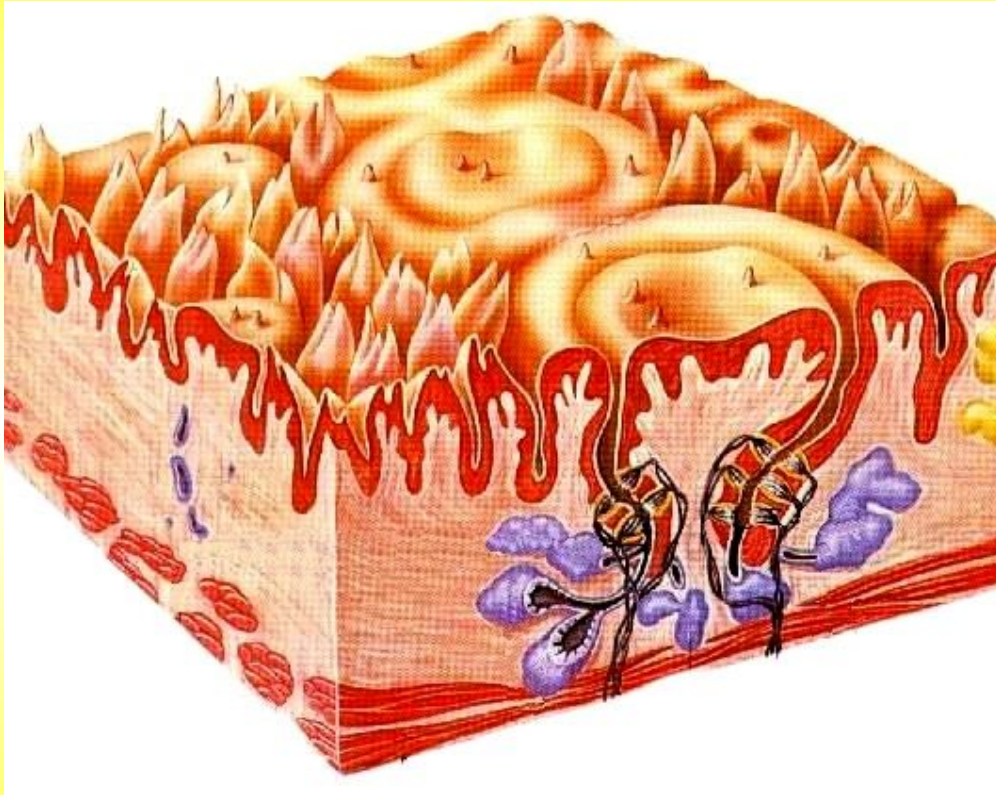


Вкусовой анализатор



Периферический отдел вкусового анализатора – **вкусовые почки** – расположен **в сосочках языка**. На вершине почки – **вкусовая пора**. В сосочке может быть до 200 почек, каждая открывается вкусовой порой. Внутри почки располагаются вкусовые рецепторные клетки, между которыми – опорные клетки.

Вкусовой анализатор



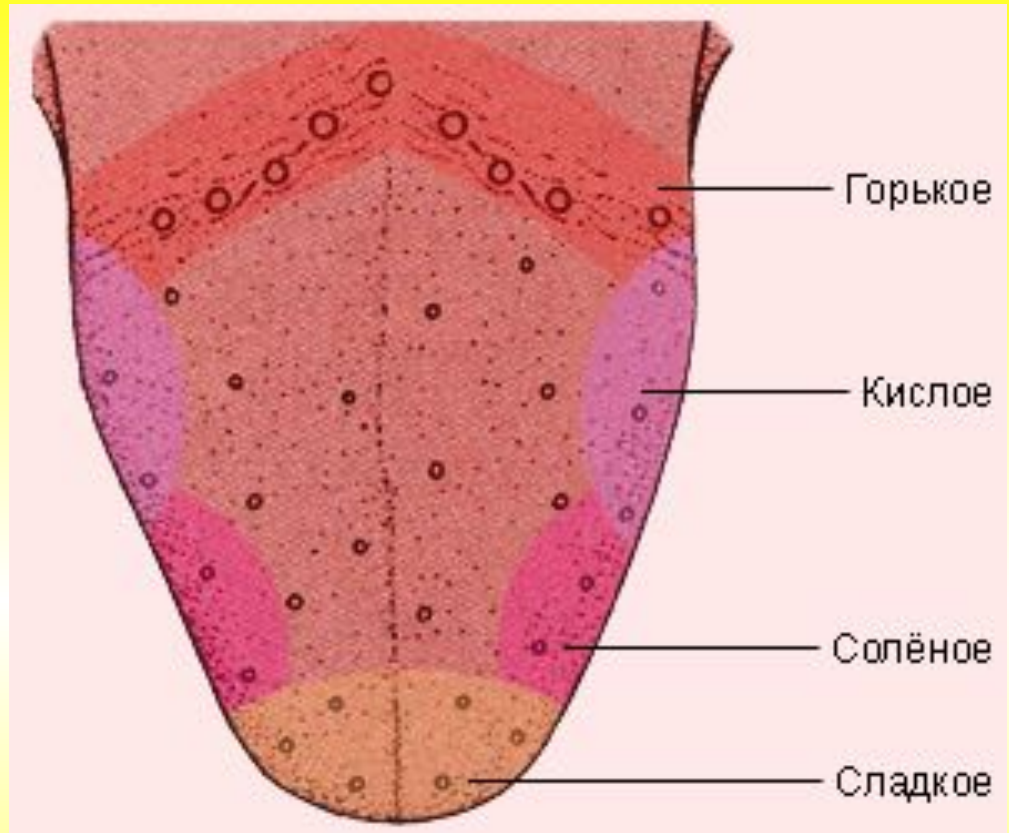
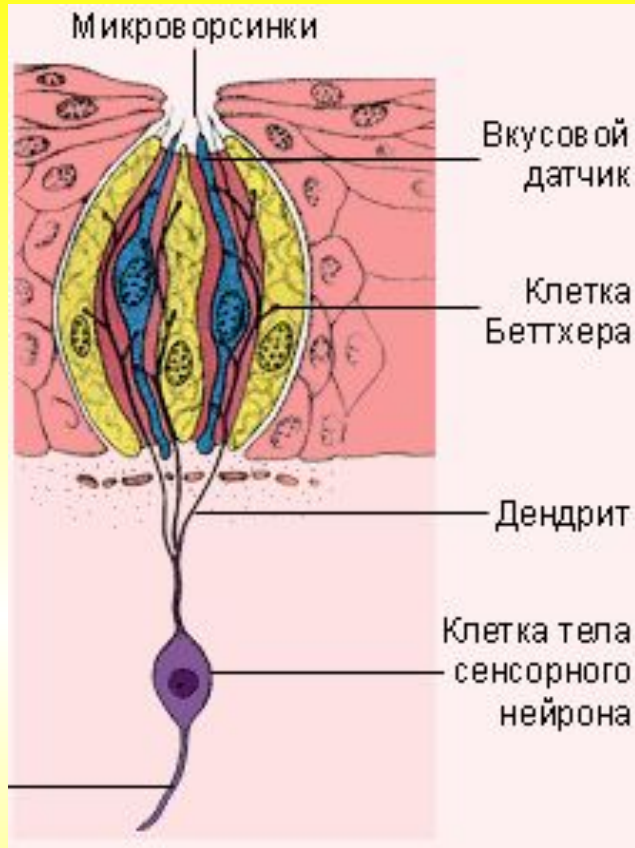
Сосочки на языке могут быть **грибовидными** – на кончике языка, чувствительны к сладкому;

листовидные – по бокам языка, чувствительны к кислому и соленому;

желобовидные, окруженные валиком – к горькому, на корне языка.

Чтобы возникло вкусовое ощущение, раздражающее вещество должно находиться в растворенном состоянии.

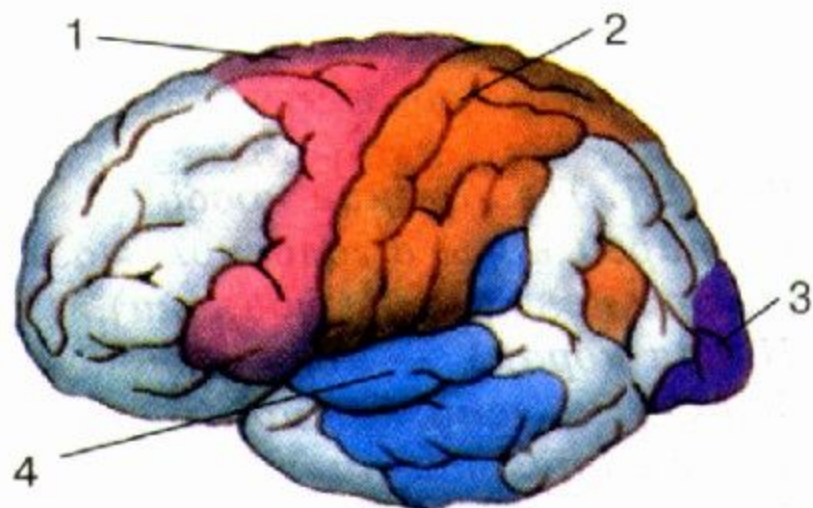
Вкусовой анализатор



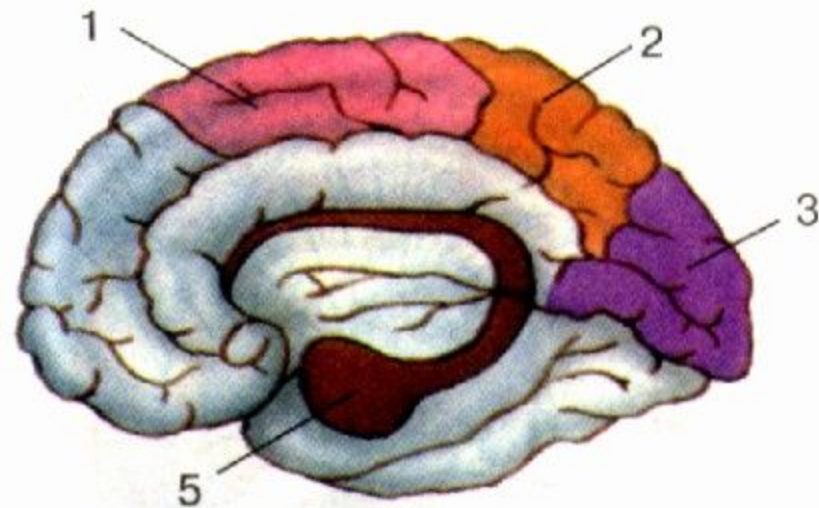
С каждой рецепторной клеткой контактируют с помощью синапсов до 30 волокон.

Рецепторы на сладкое расположены на кончике языка, на горькое – у корня, на кислое и соленое – по бокам языка.

Центральные отделы вкусового анализатора – на внутренней поверхности височных и лобных долей.



А



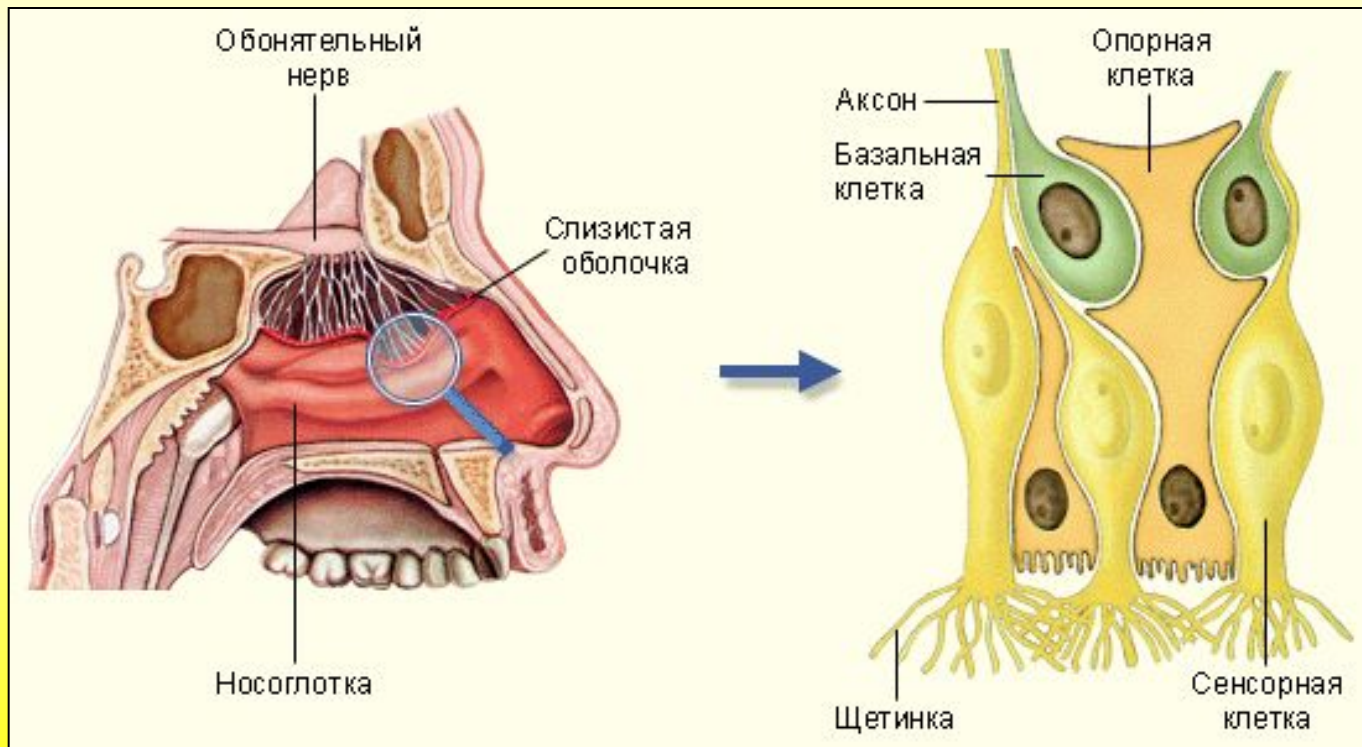
Б

Рис. 96. Основные зоны коры больших полушарий головного мозга человека с наружной (А) и внутренней (Б) сторон:

1 — двигательная; 2 — кожно-мышечной чувствительности;
 3 — зрительная; 4 — слуховая; 5 — обонятельная и вкусовая

Повторение

1. Что собой представляют обонятельные клетки?
2. Где расположены обонятельные луковицы?
3. Где располагаются центры, анализирующую информацию от органов обоняния?



Повторение

1. Что собой представляют вкусовые почки?
2. Какие виды сосочков располагаются на языке?
3. Где располагаются центры, анализирующую информацию от органов вкуса?

