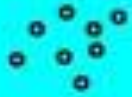


Морфология бактерий,
возбудителей заболеваний
человека

Морфология бактерий, возбудителей заболеваний человека

ФОРМЫ МИКРООРГАНИЗМОВ



Кокки



Стрептококки



Стафилококки



Диплококки



Тетрады

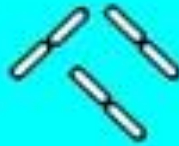
КОККОВИДНЫЕ



Сарцины



Бациллы



Диплобациллы



Стрептобациллы



Коринеформные
(булавовидные)
бактерии

ПАЛОЧКОВИДНЫЕ



Спириллы



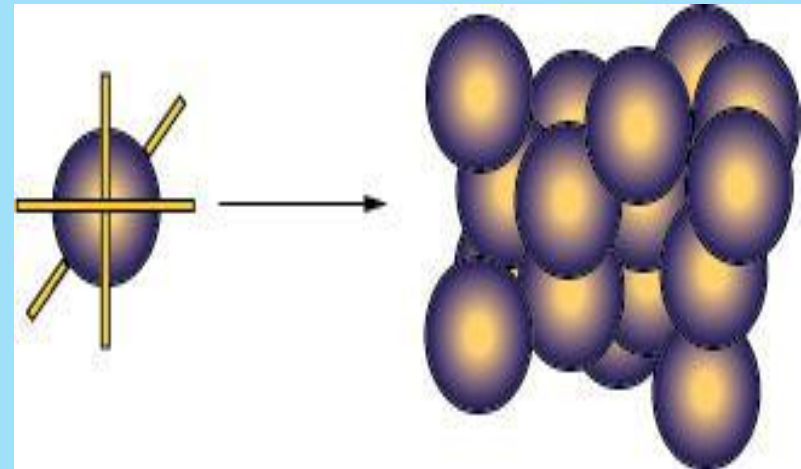
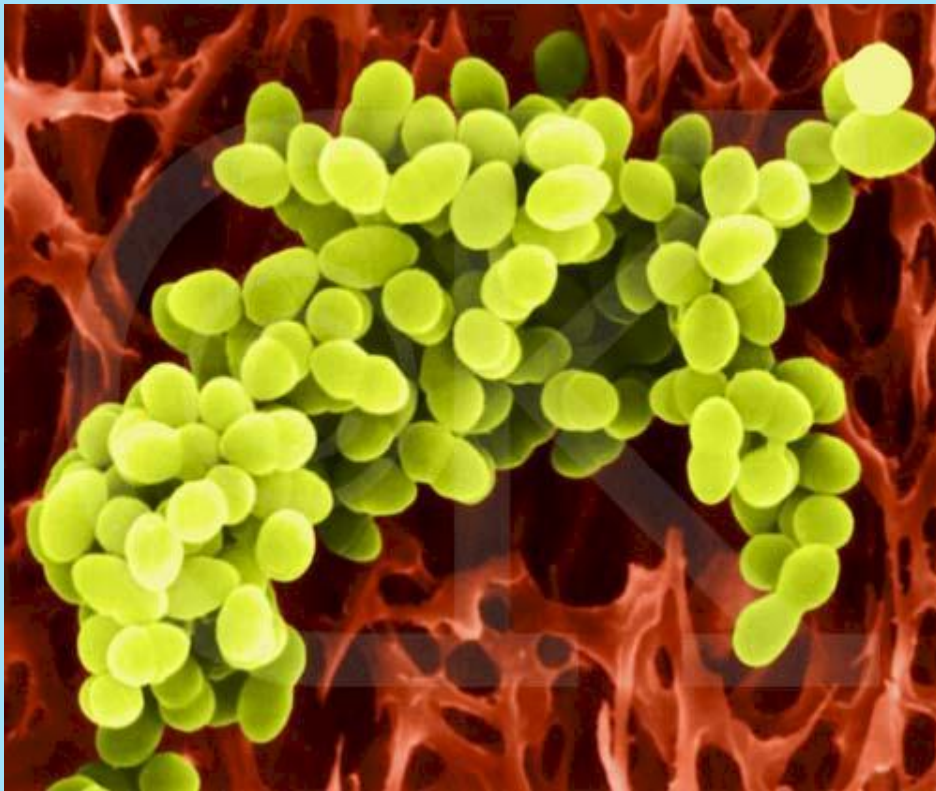
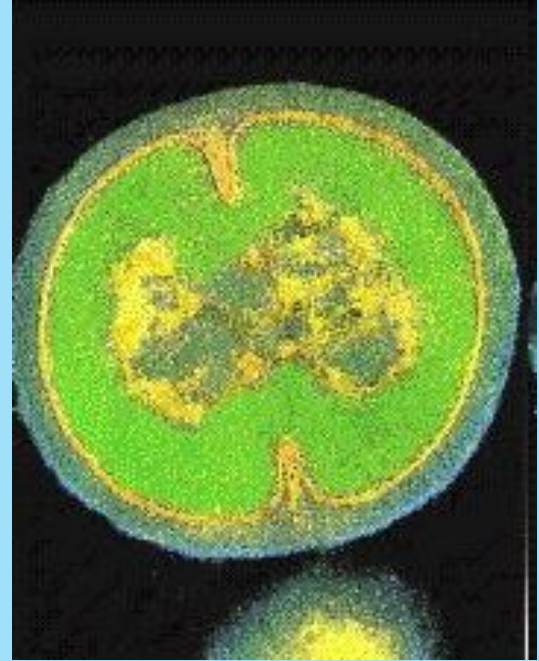
Вибрионы



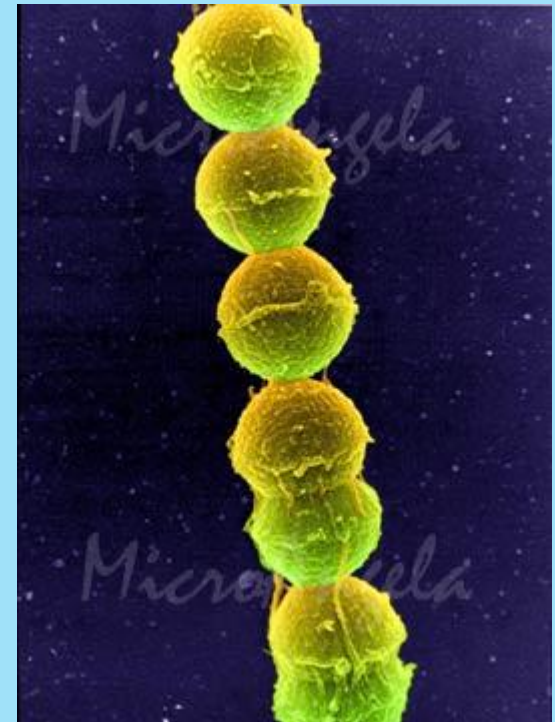
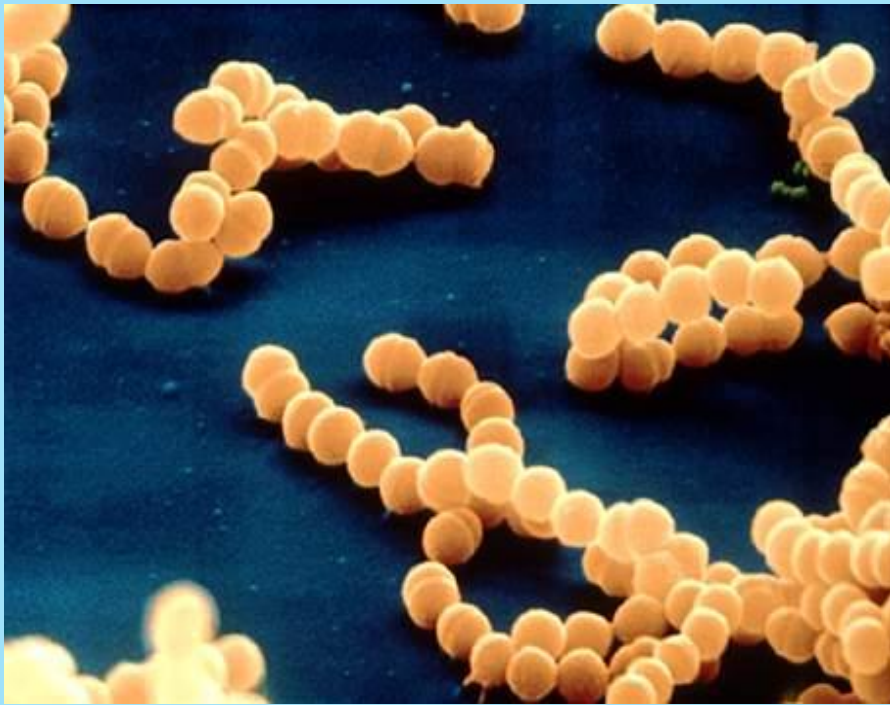
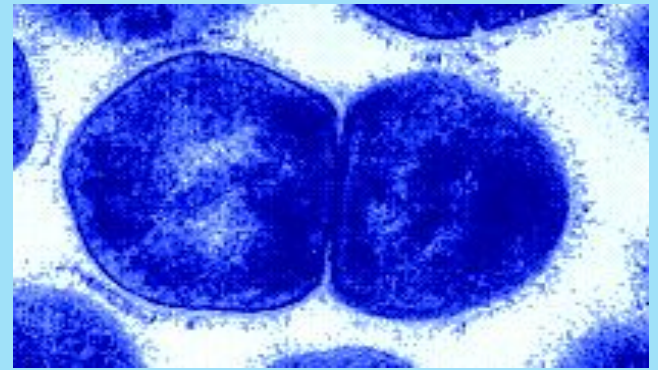
Спирохеты

ИЗВИТЫЕ

Стафилококки



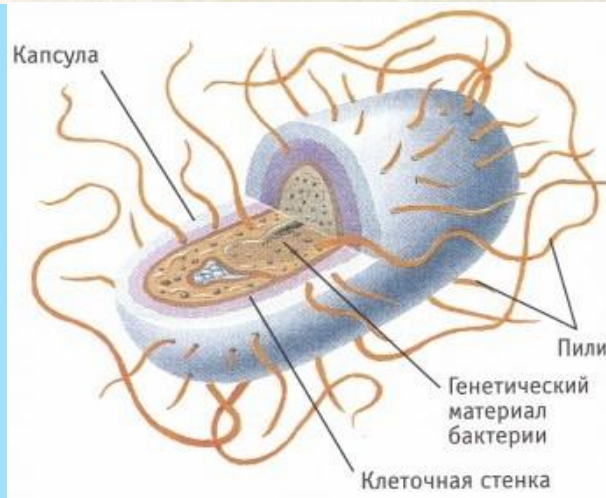
Стрептококки



Сарцины

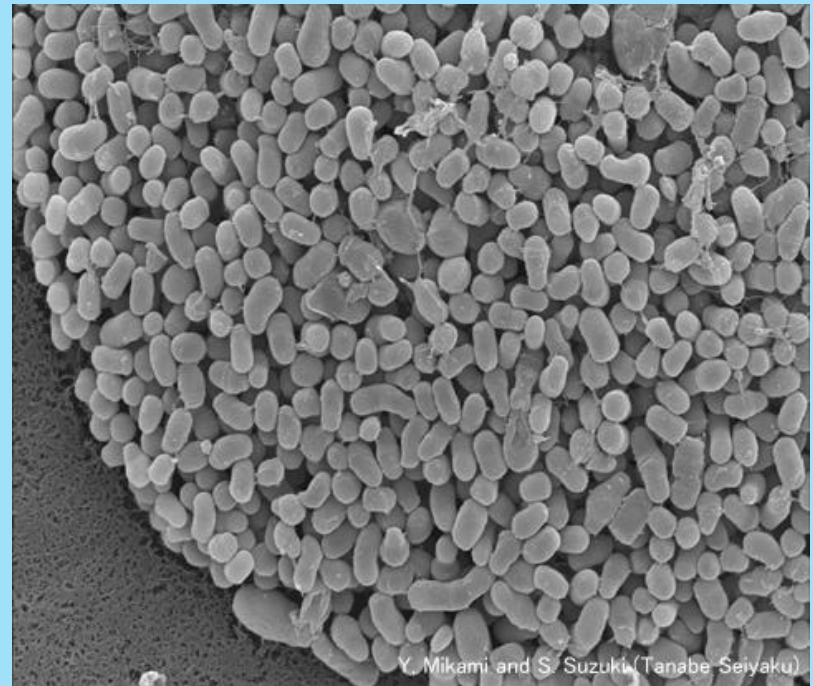


Палочковидные бактерии



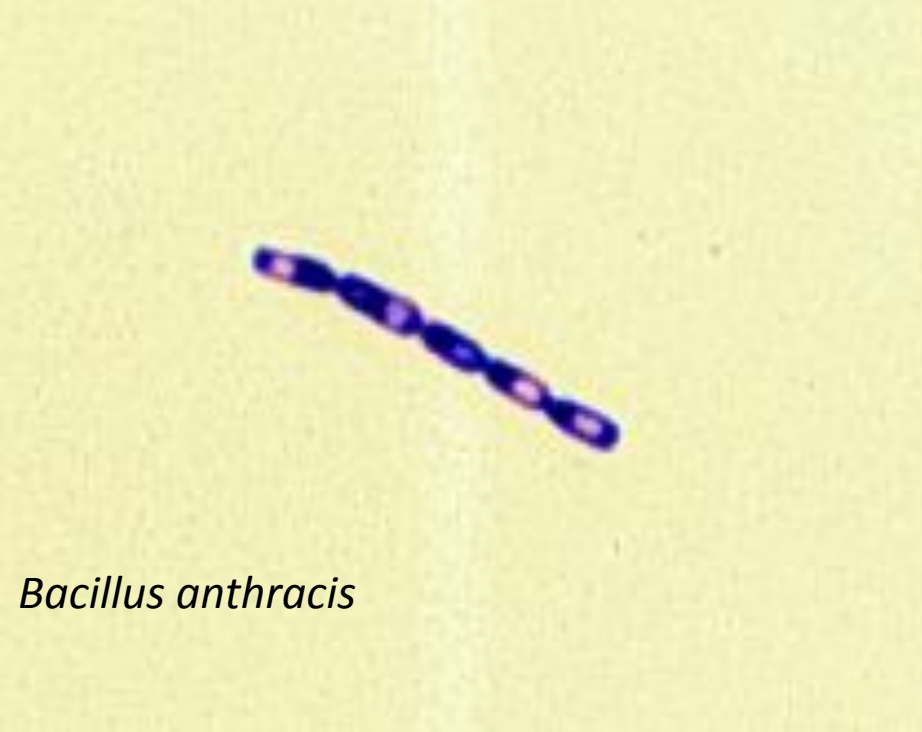
Коринеформные бактерии

Corinebacterium sp.

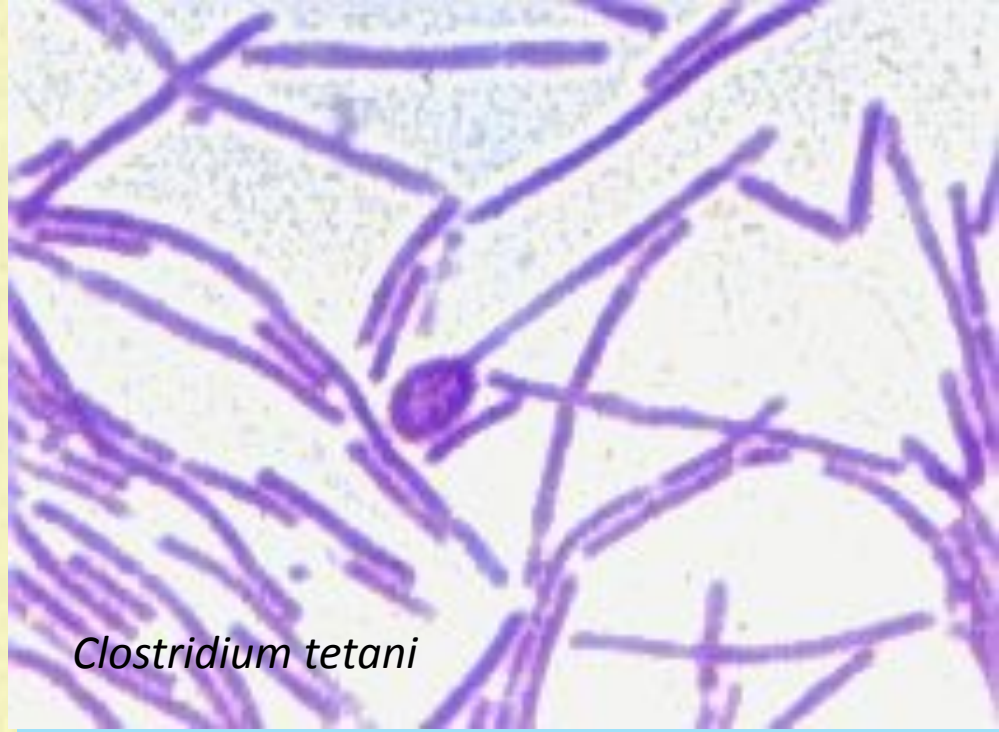


Clostridium tetani

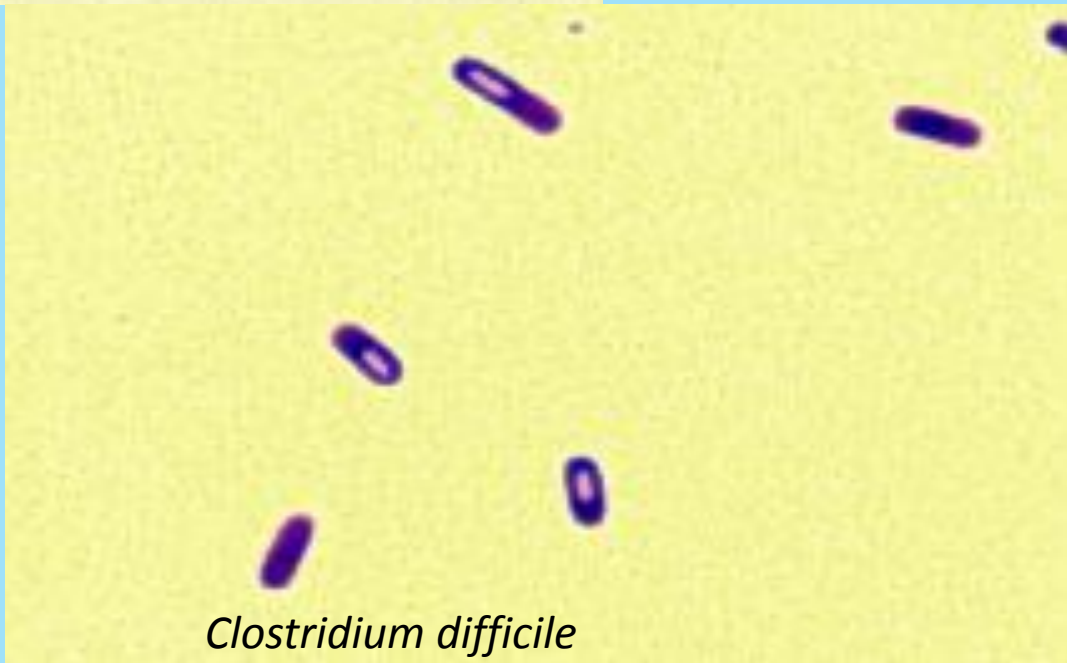




Bacillus anthracis

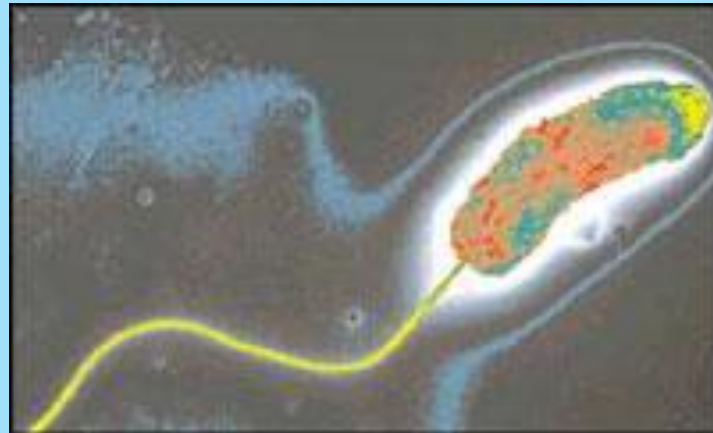


Clostridium tetani

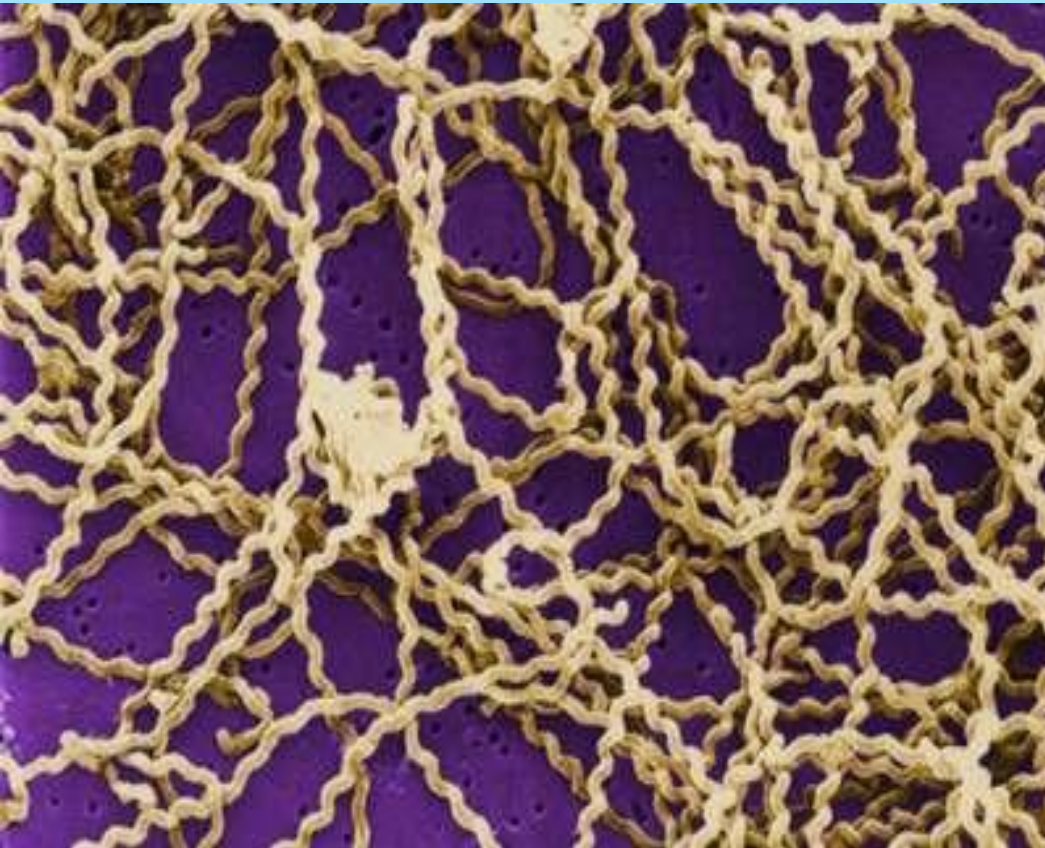


Clostridium difficile


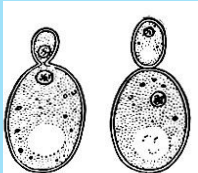
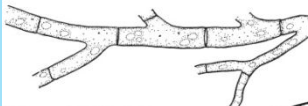

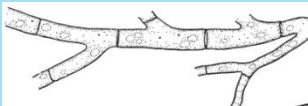
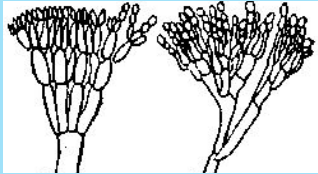

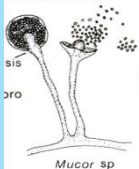

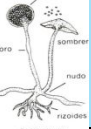
Извитые бактерии Вибрионы



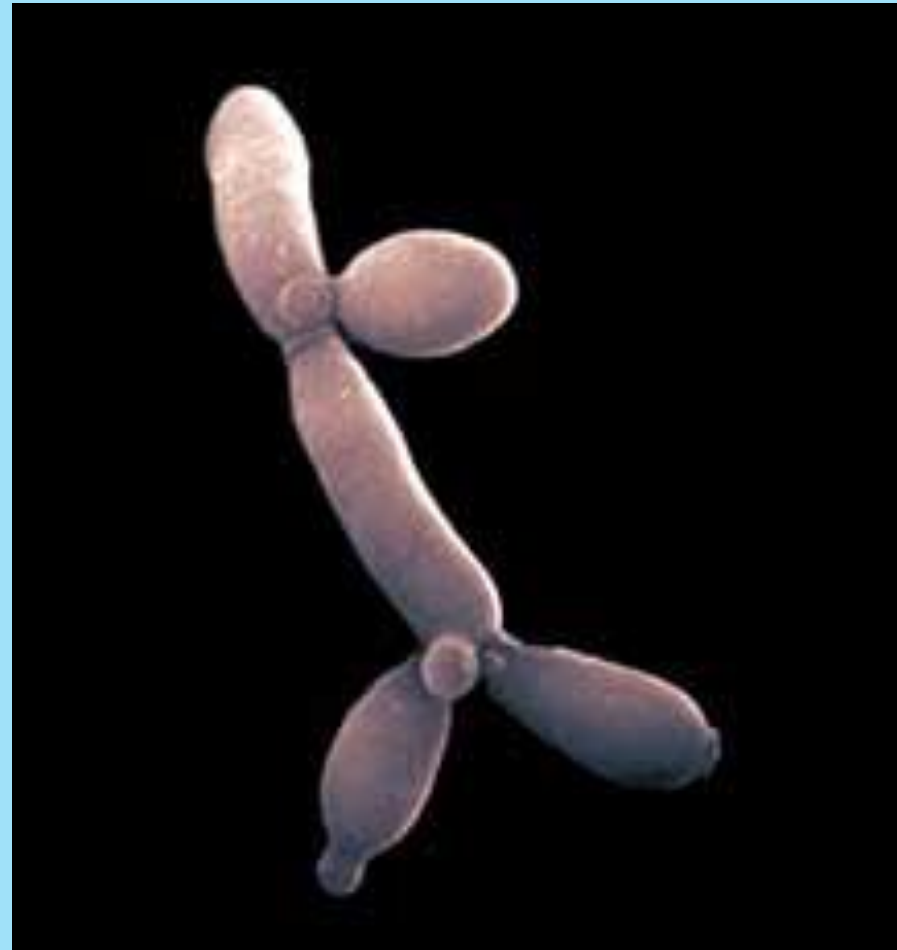
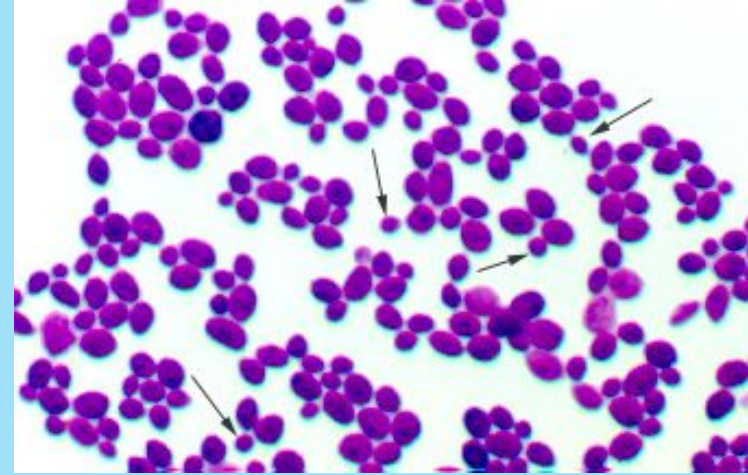
Извитые бактерии. Спириллы и спирохеты



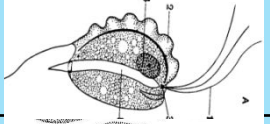
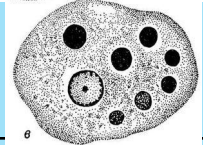
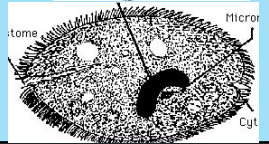
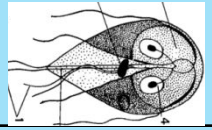
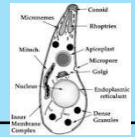


Основные морфологические формы условно-патогенных грибов, возбудителей заболеваний человека

Название возбудителя	Форма клетки	Способ размножения
<i>Candida spp</i>	Дрожжевая клетка 	Почкование 
<i>Aspergillus spp.</i>	Септированный мицелий 	
<i>Penicillium spp.</i>	Септированный мицелий 	
<i>Mucor spp.</i>	Несептированный мицелий 	
<i>Rhizopus spp.</i>	Несептированный мицелий 	

Candida albicans
почкующиеся клетки



Основные морфологические формы простейших, возбудителей заболеваний человека

Название возбудителя	Вегетативная форма
	клетки
<i>Trichomonas vaginalis</i>	
<i>Entamoeba histolytica</i>	
<i>Balantidium coli</i>	
<i>Giardia lamblia</i>	
<i>Toxoplasma gondii</i>	
<i>Trypanosoma sp.</i>	
<i>Leishmania sp.</i>	
<i>Plasmodium sp.</i>	