The background of the slide is a reproduction of the painting 'The Starry Night' by the Dutch Impressionist painter J.M.W. Turner. The painting depicts a night scene with a turbulent, swirling sky filled with bright, glowing stars and a large, luminous moon. The foreground shows a dark, silhouetted landscape with a prominent, dark, gnarled tree on the left and a small, white, spire-topped building in the center. The overall color palette is dominated by various shades of blue, from deep indigo to bright cyan, with accents of yellow and white from the stars and moon. The brushwork is visible and expressive, characteristic of the Impressionist style.

Постимпрессионизм (от французского слова *postimpressionisme*) – направление в мировой живописи возникшее в конце 19 века, вследствие упадка популярности импрессионизма и является естественным продолжением развития этого течения. Главное отличительной чертой постимпрессионистов было то, что они отошли от передачи мгновенно-чувственной картины окружающего мира и пытались передать зрителю глубинный философский смысл бытия и пространства. В постимпрессионизме было много внутренних течений и направлений. Многие художники, несмотря на свою принадлежность к этому течению рисовали в исключительной, свойственной только им манере.

starry night background van
gogh

Для постимпрессионизма характерен синтез света и цвета, устойчивые закономерности цветовых сочетаний и форм, построение картин на яркой цветовой гамме с выразительным рисунком и в свободных композиционных решениях



Поль Гоген, Поцелуй. Мунк



Направления

и

художники

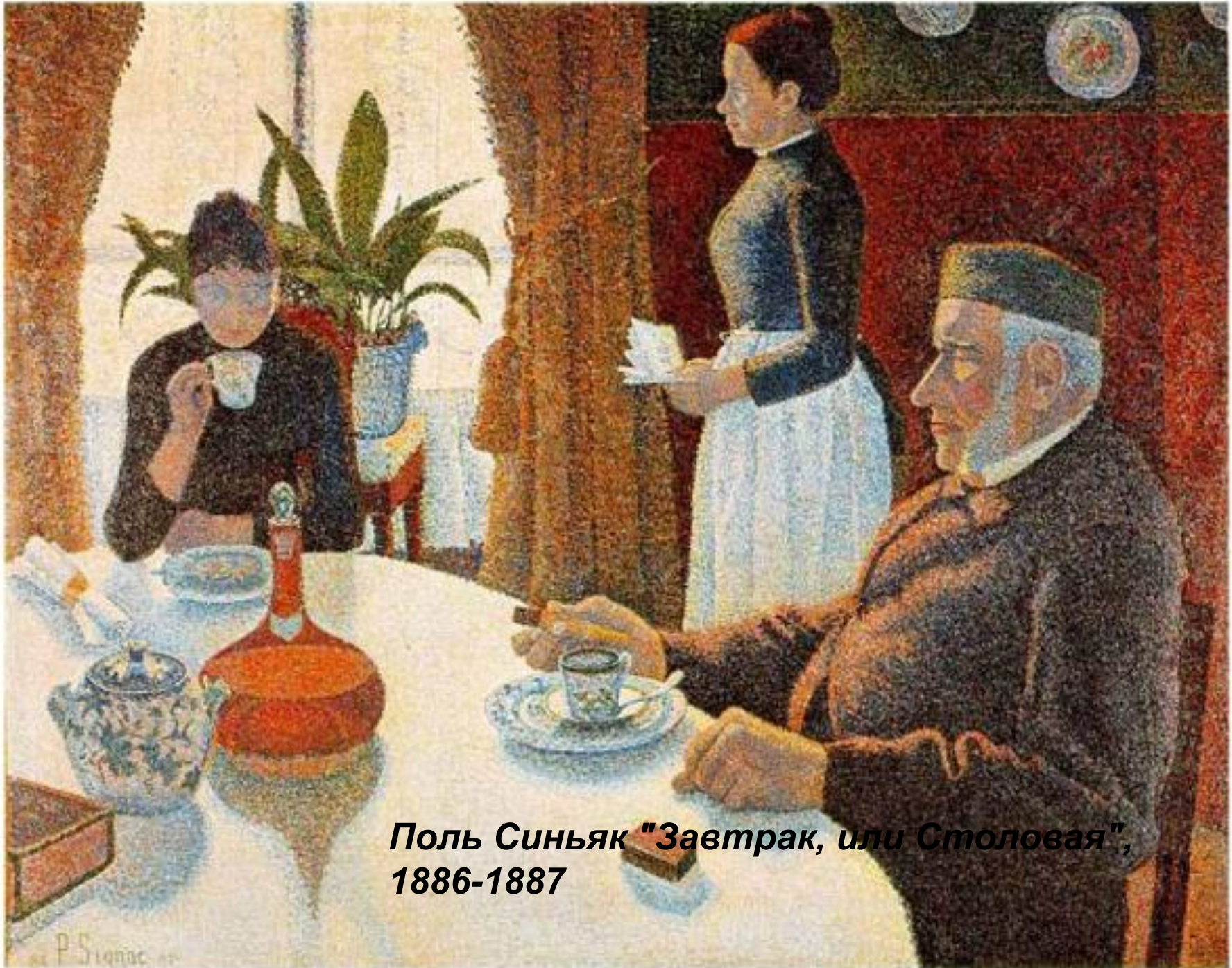
Тулуз-Лотрек. Мадам Гупуль за туалетом

Неоимпрессионизм



Основными представителями были Ж. Сёра и П. Синьяк.

Жорж Сёра "Воскресный полдень на острове Гран-Жатт"



**Поль Синьяк "Завтрак, или Столовая",
1886-1887**

Интимизм



К числу художников интимистов, как правило, относят членов группы «Наби»: Пьера Боннара, Эдуара Вюяра, Кар-Ксавье Русселя и Феликса Валлоттона.

Феликс Валлоттон "The Lie", 1898



Пьер Боннар «Девушка у окна».
1893 г.



**Пьер Боннар. «Девушка у окна».
1898 г.**



Кер-Ксавьё Руссэль - Пейзаж с сатирами.

Пуантилизм

Пуантилизм (фр. *Pointillisme*, буквально «точечность», фр. *point* — точка), или дивизионизм — стилистическое направление в живописи неомпрессионизма, возникшее во Франции около 1885 года, в основе которого лежит манера письма раздельными (неизолированными) мазками правильной, точечной или прямоугольной формы. Характеризуется отказом от физического смешения красок ради оптического эффекта (подразумевается «смешение» на сетчатке глаза зрителя).



Клуазонизм

Клуазонизм (от фр. cloison — перегородка) — термин, перенесенный в живопись из прикладного искусства. Обозначает особую манеру письма, разработанную Э. Бернаром и Л. Анкетеном в 1887 г., воспринятую П. Гогеном и ставшую основой живописного «синтетического» символизма.

Суть данной системы заключается в том, что все полотно разделяется на несколько плоскостей разного цвета в соответствии с изображаемыми фигурами или предметами. Каждая из этих плоскостей очерчивается причудливо изгибающейся широкой контурной линией, как в эмалях пластинками или в витражах — свинцовыми перегородками (профилем). Главная роль в клуазонизме отводится чистым контрастным цветам, которые придают живописной плоскости особый декоративный эффект, поднимая линию горизонта и разрушая привычную перспективу натурального пространства. Фигуры уплощаются и становятся похожими на тени

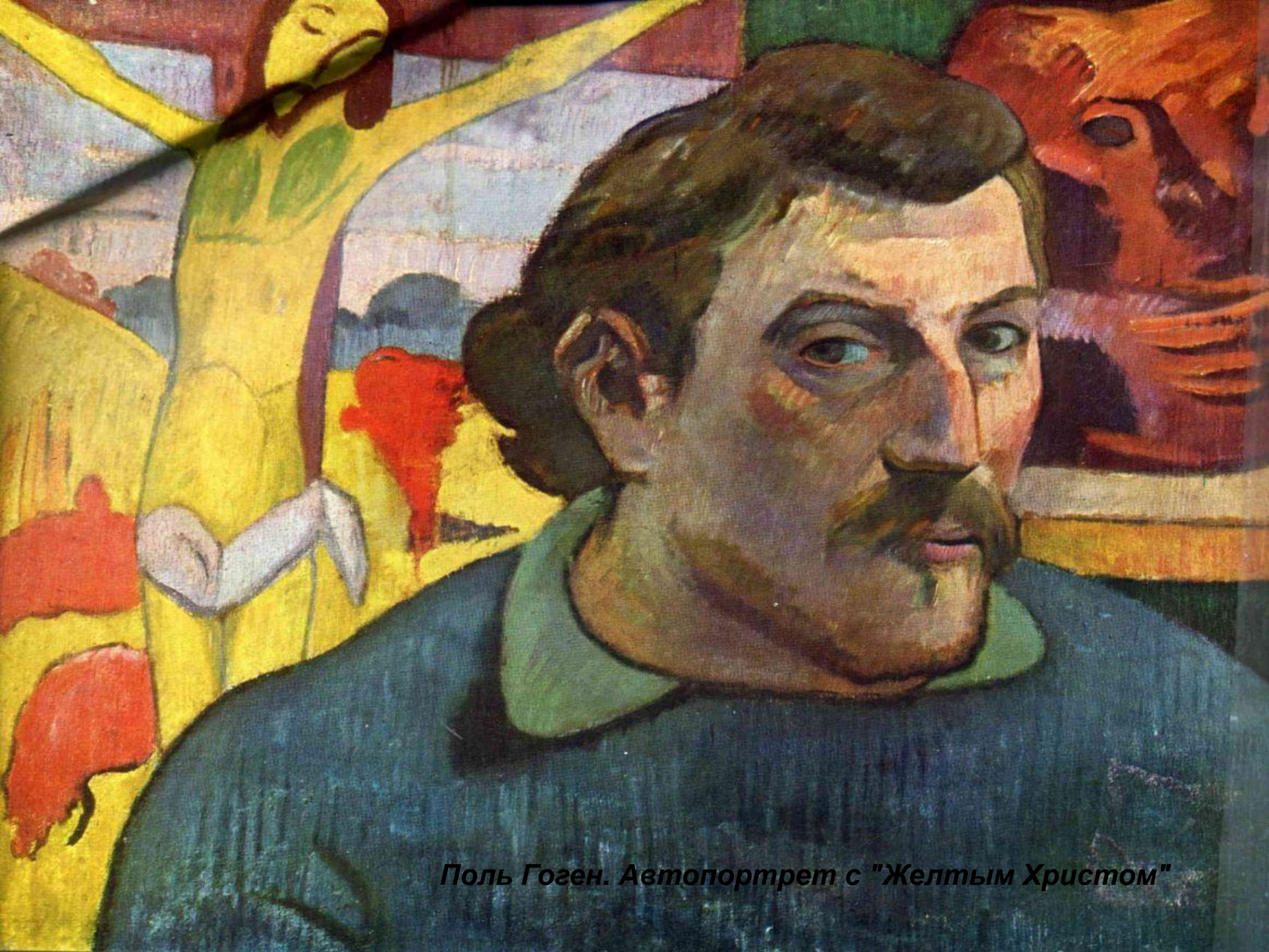


ЭМИЛЬ БЕРНАР АВТОПОРТРЕТ С ПОРТРЕТОМ ГОГЕНА. 1888 г. Музей Ван Гога, Амстердам



Бульвар Клиши. Пять часов вечера. Луи Анкетен

ART OF RU



Поль Гоген. Автопортрет с "Желтым Христом"

Синтетизм

Синтетизм возник из объединения техник таких различных художественных стилей, как клуазонизм и символизм, и развивался в направлении, противоположном пуантилизму.

Синтетизм появился и проявился около 1888 года в работах таких мастеров живописи, как Поль Гоген, Эмиль Бернар, Луи Анкетен и других художников школы Понт-Авена. Как новое течение в искусстве получил известность после организованной Гогеном выставки в парижском кафе Вольпини, приуроченной к Всемирной выставке 1889 года.

Художники, принадлежавшие к синтетическому течению, пытались в своих произведениях «синтезировать» три понятия:

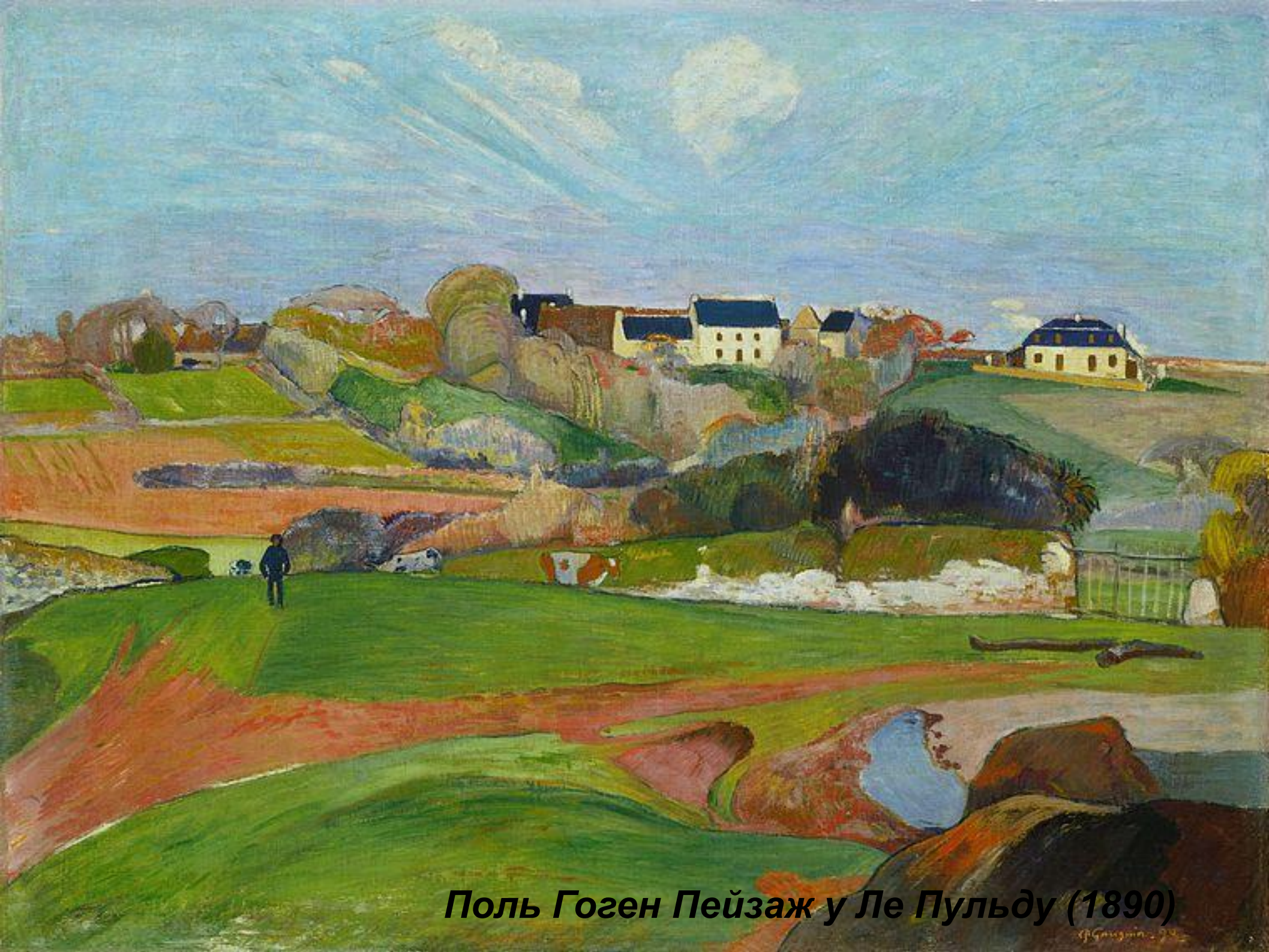
Внешний вид изображаемого;

Свои собственные чувства в отношении изображаемого;

Эстетичность линии, цвета и формы изображения.

Таким образом, речь идёт о синтезе видимого и воображаемого миров, зачастую создаваемого на полотне по воспоминаниям об некогда увиденном. Поэтому допускалось упрощение изображения, излишняя декоративность, также часто изображаемое передавалось яркими, необычно сияющими красками.

J. Singuier



Поль Гоген Пейзаж у Ле Пульду (1890)



Луи Анкетен 1861-1932



Эмиль Бернар. Бретонский пейзаж



Модёрн (от фр. *moderne* — современный), ар-нуво (фр. *art nouveau*, букв. «новое искусство»), югендстиль (нем. *Jugendstil* — «молодой стиль») — художественное направление в искусстве, наиболее распространённое в последней декаде XIX — начале XX века (до начала Первой мировой войны). Его отличительными особенностями является отказ от прямых линий и углов в пользу более естественных, «природных» линий, интерес к новым технологиям (например, в архитектуре), расцвет



Климт Густав. "Поцелуй".
1907—1908 гг.

GUSTAV
KLIMT



Мунк Эдвард. "Крик". между
1893-1910



Бакст Леон. "Ужин". 1902 г.