

# Основы студийной съемки.





Основным выразительным средством в фотографии является свет.

От управления световым потоком зависит качество и тематика съемки. В студии для создания светотеневой композиции используется специальное оборудование.



## Весь студийный свет можно поделить на 2 категории:

- постоянный (работает постоянно)
- импульсный (это вспышки, которые срабатывают лишь в нужный нам момент времени)





- Софтбокс – это насадка, которая крепится к источнику света. Она помогает добиться мягкого, рассеянного света и исключает появление бликов на фото. Существует несколько разновидностей софтбокса. Самыми популярными являются стрипбокс и октобокс.





## ЗАЧЕМ НУЖЕН СТРИПБОКС?

Стрипбокс - один из самых универсальных инструментов в арсенале студийных фотографов. Это уникальная насадка, дающая одновременно мягкий и жесткий свет. Такой эффект позволяет создавать впечатляющие портреты и позволяет на бликующих поверхностях предметы с выделением их формы красивыми яркими контурами. Достаточно длинным стрипом можно осветить модель хоть в полный рост.





- Октобокс это довольно большой источник света, у которого восьмиугольная передняя поверхность. Октобокс обеспечивает очень мягкий и украшающий свет. Это делает его отличным кандидатом на роль мягкого ключевого источника для почти незаметного заполнения, которые никак не привлекает к себе внимание. Еще одним преимуществом является круглое отражение в глазах.





# О СИНХРОНИЗАЦИИ В СТУДИИ

**Синхронизация импульса – одновременность импульса света и открытия затвора камеры.**

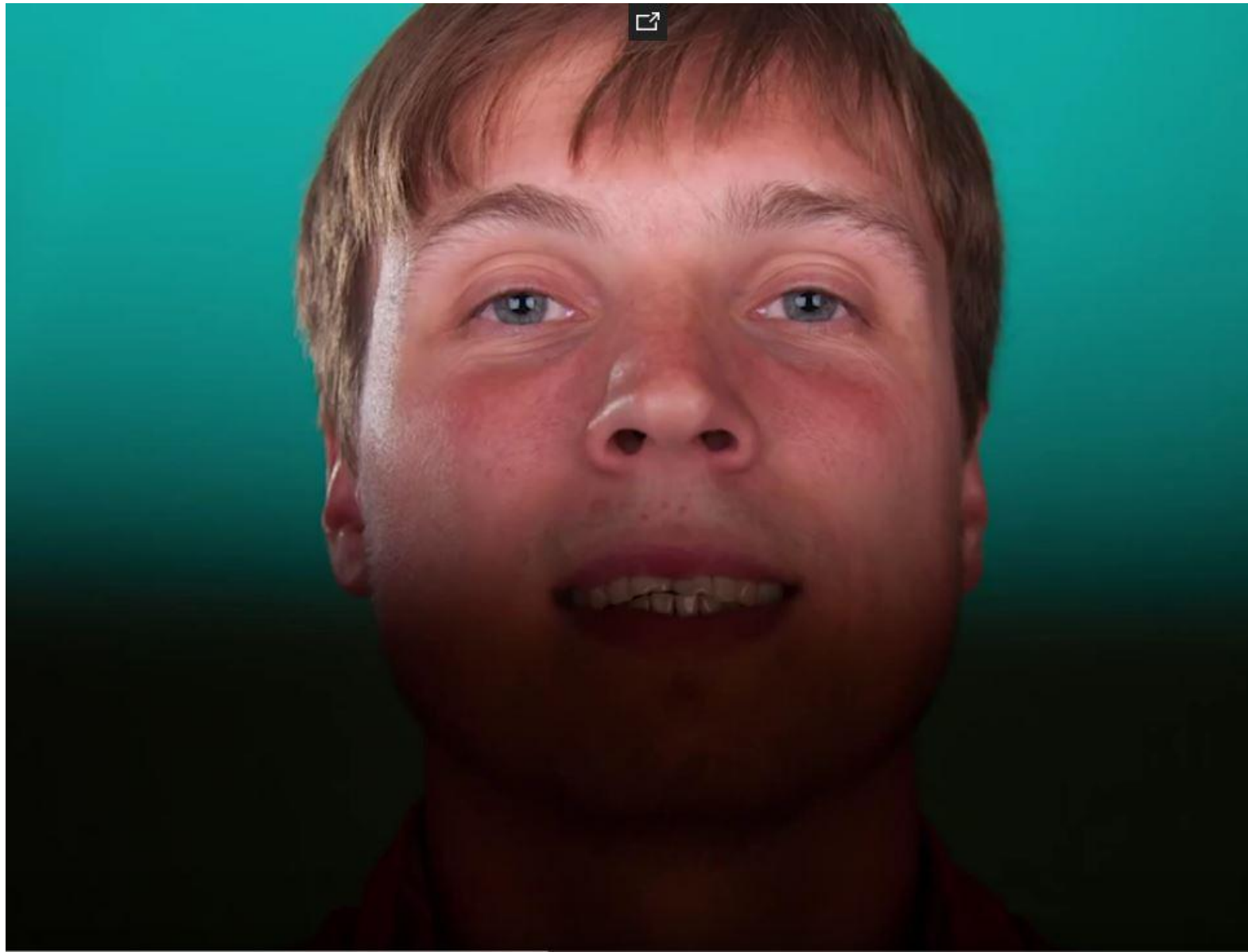


besky  
Photographic Equipment



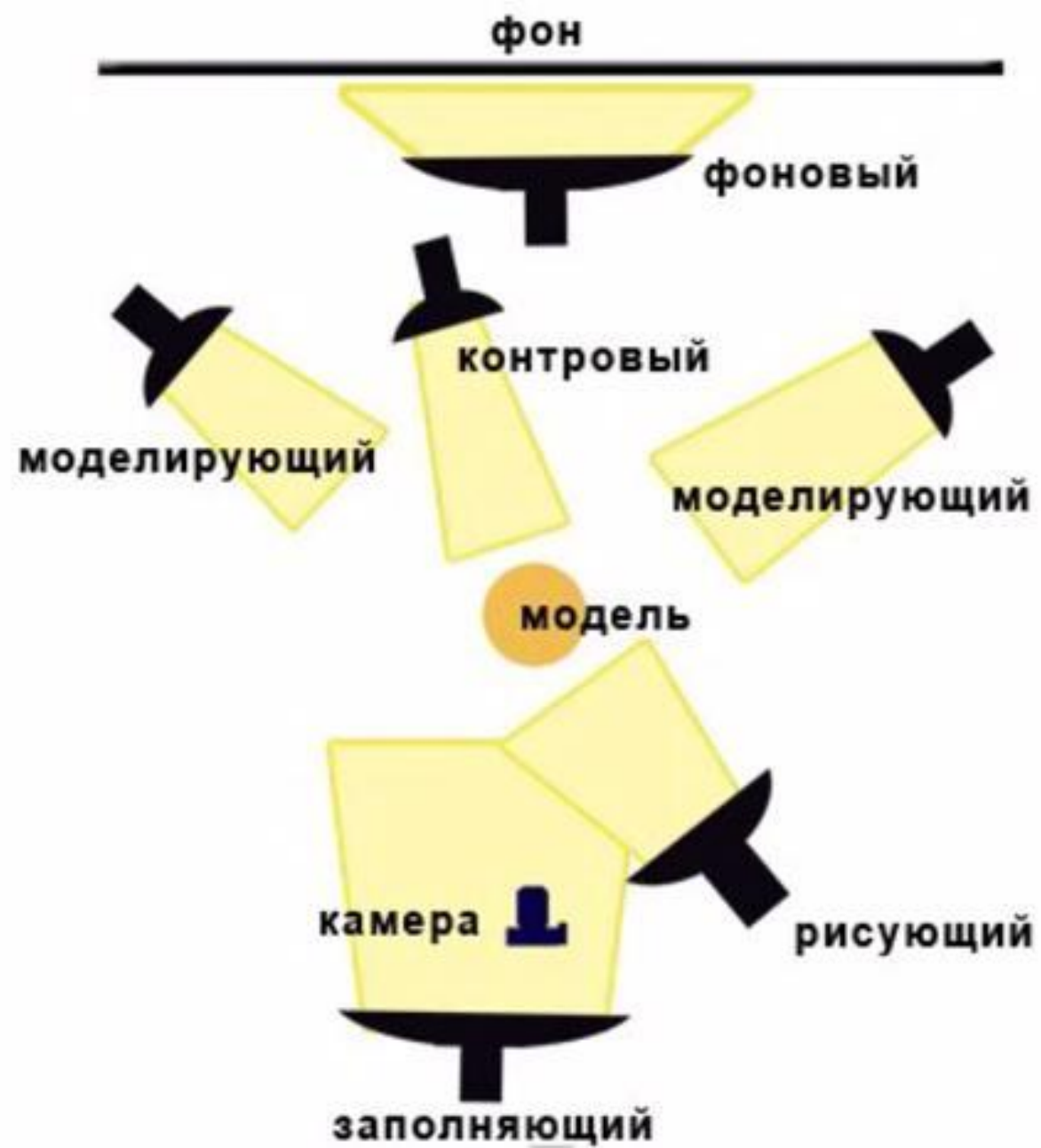
# НАСТРОЙКИ ФОТОАППАРАТА

- Снимайте в ручном режиме (M, Manual);
- Используйте минимальное значение ISO (приборы имеют
- достаточную мощность для освещения фотографируемого объекта, поэтому ISO надо опустить до минимально возможного. Тем самым
- вы обеспечите наилучшее качество снимков.;
- Установите выдержку в значениях 1/125–1/160;
- Подбирайте диафрагму под ваши цели или выбирайте значение диафрагмы в промежутке от f5.6 до f11.

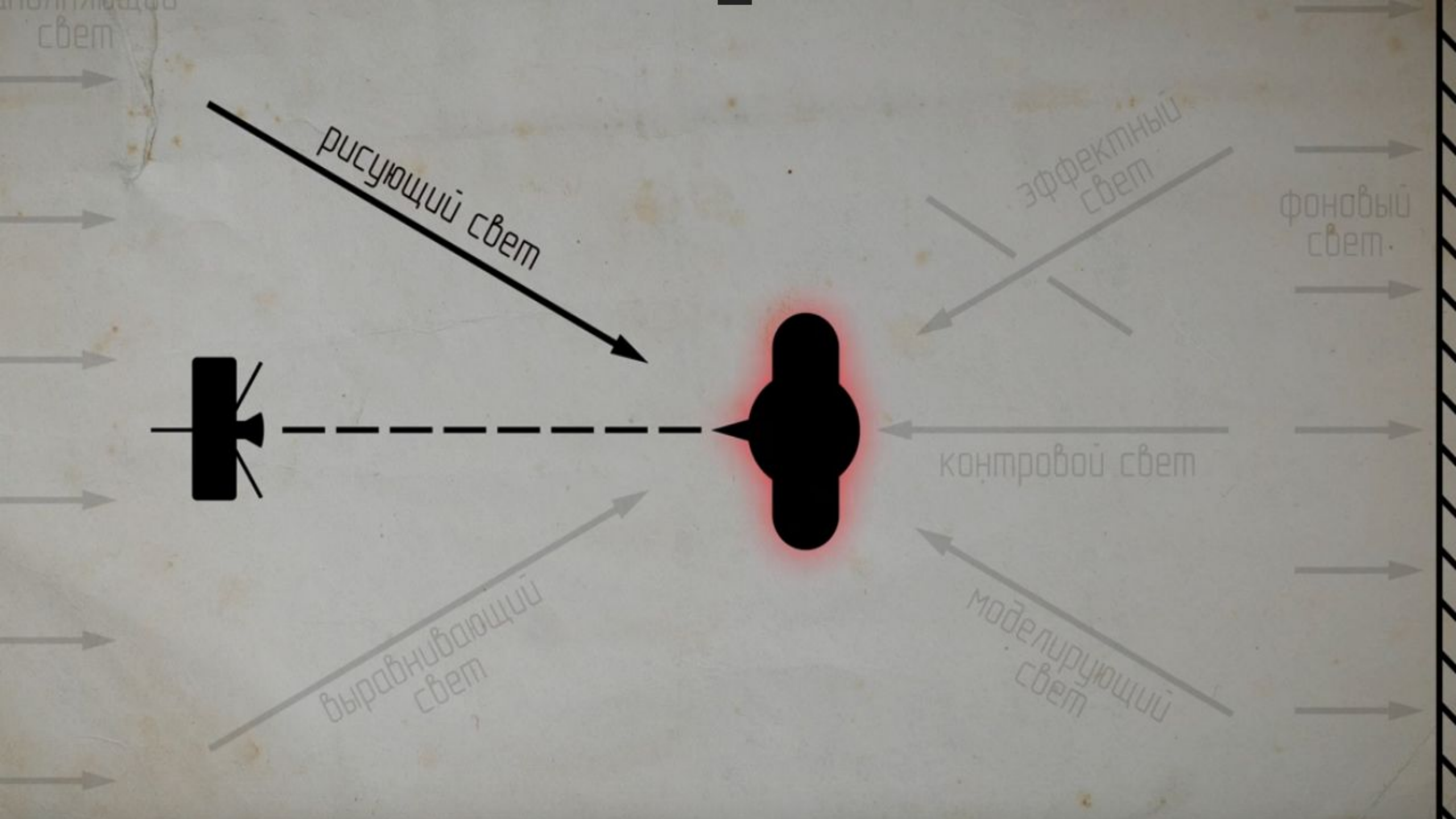


# ВИДЫ СВЕТА



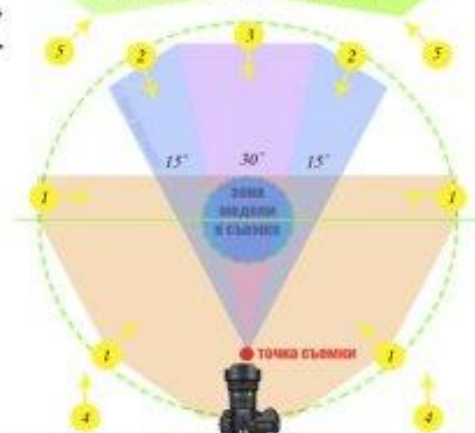


РИСУЮЩИЙ СВЕТ





### СХЕМА ИСТОЧНИКОВ СВЕТА



- 1 зона рисующего света
- 2 зона моделирующего света
- 3 зона контрольного света







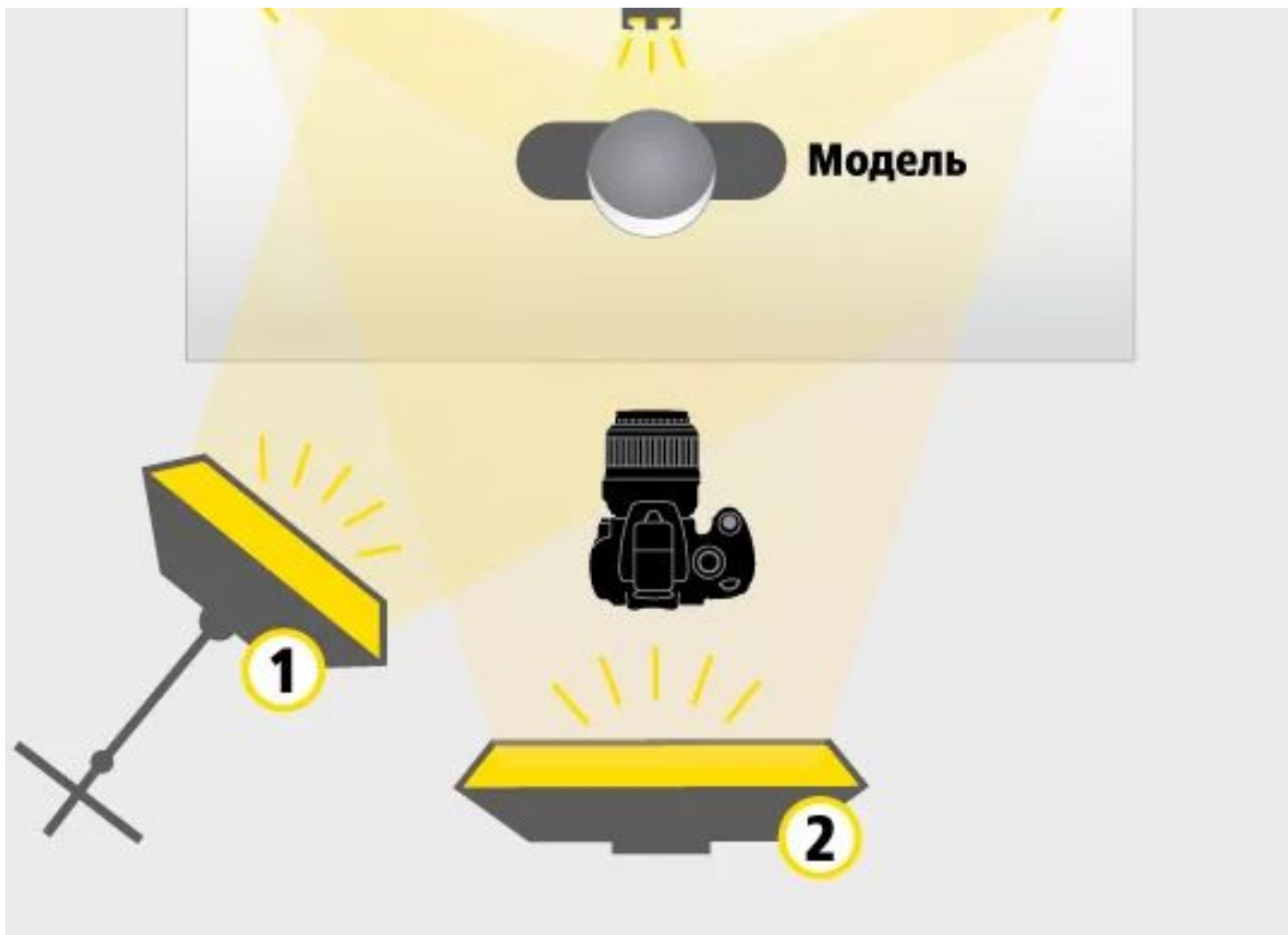
Анатомия Фото  
Граф Анна Шапки





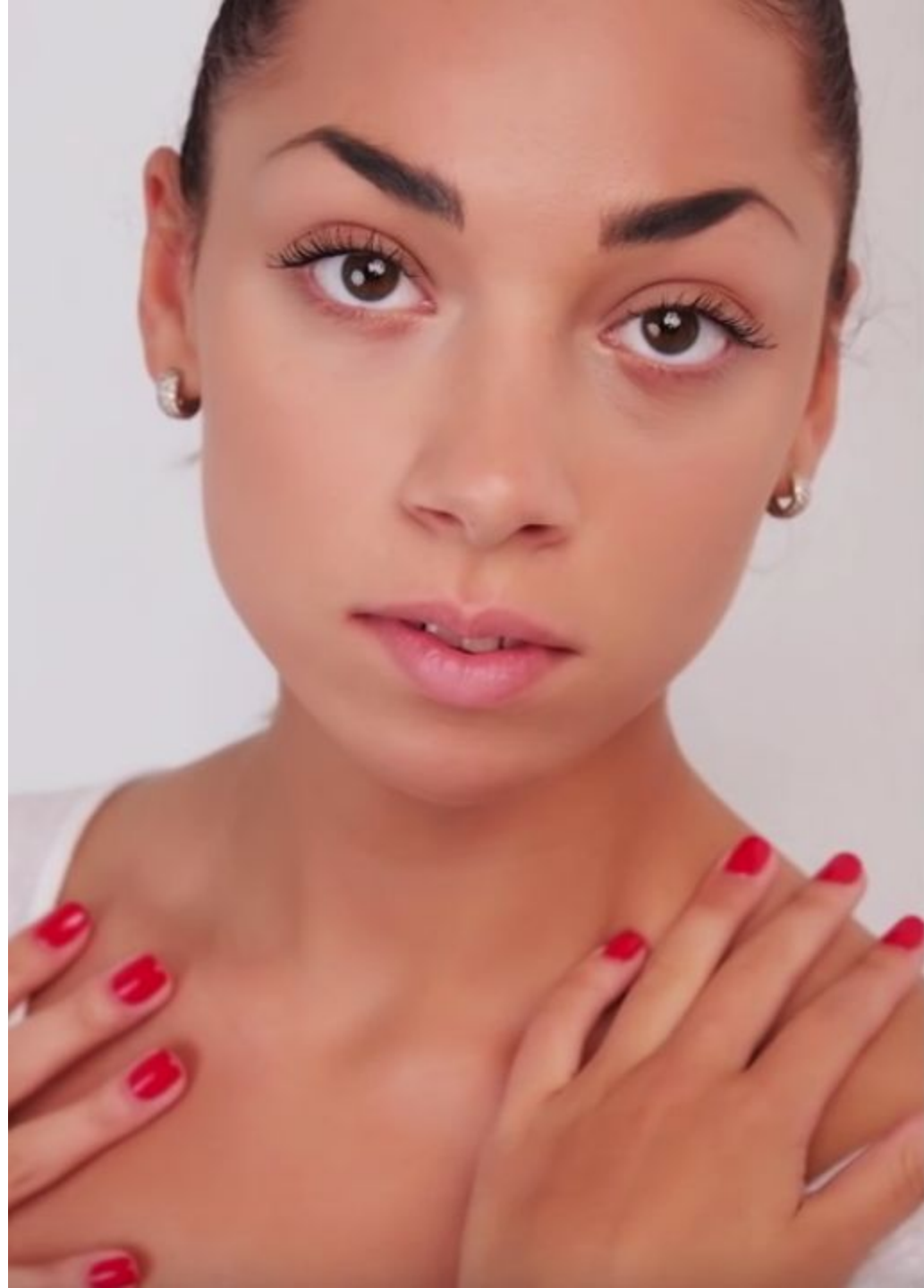
Причина, почему 45-градусное освещение столь важно, состоит в том, что это идеальный угол для моделирования форм человеческого тела. Термин моделирование здесь обозначает изображение объема с помощью светотеневого рисунка. Если источник установлен на камере, трехмерность теряется, поскольку на лице не будет видно теней.

ЗАПОЛНЯЮЩИЙ СВЕТ





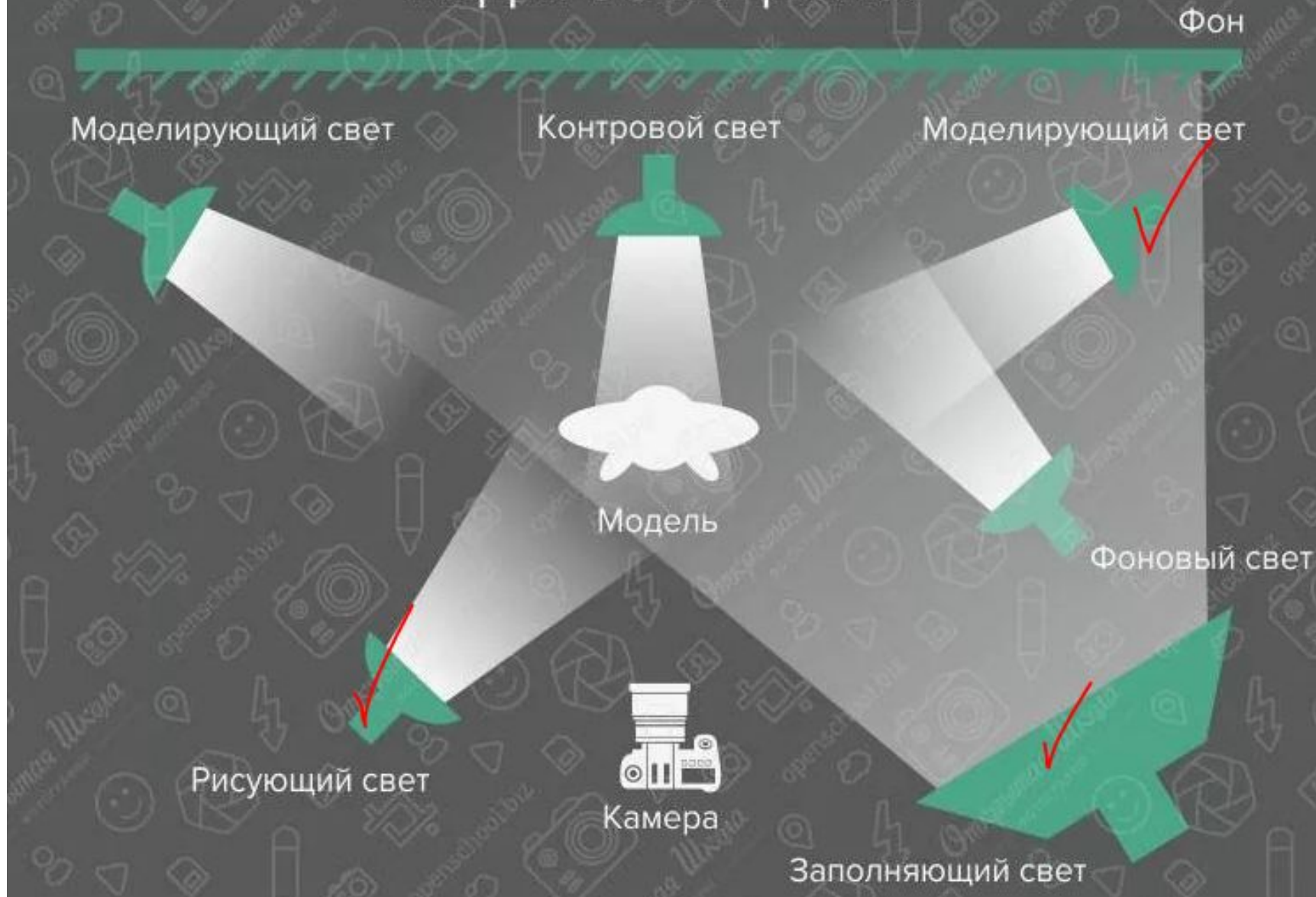
**Заполняющий свет** –используется для равномерного освещения всей сцены. Обычно его используют либо для подсветки теней, либо для общего выравнивания освещенности в кадре. Ставится заполняющий свет со стороны камеры и как правило выше неё.



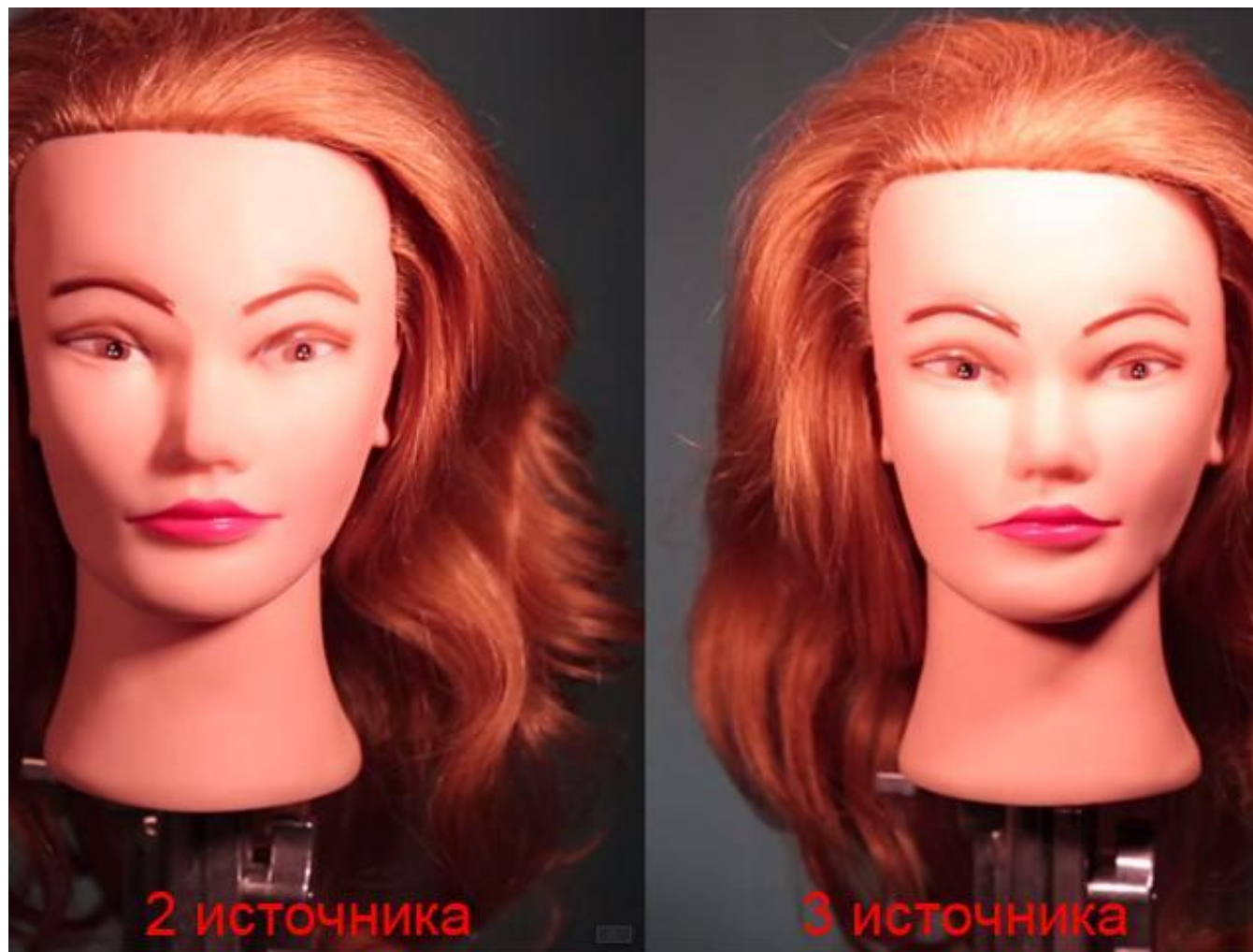
МОДЕЛИРУЮЩИЙ СВЕТ

**Моделирующий свет** применяется для создания акцентов (подчеркивания бликов) или же смягчения отдельных теней на объекте съемки. Обычно моделирующий свет является узконаправленным, а его мощность устанавливается так, чтобы не перебивать основной светотеневой рисунок.

# ВИДЫ ОСВЕЩЕНИЯ



Например, хотим убрать тень под носом. Выставляем третий источник света. Тени стали менее контрастными.



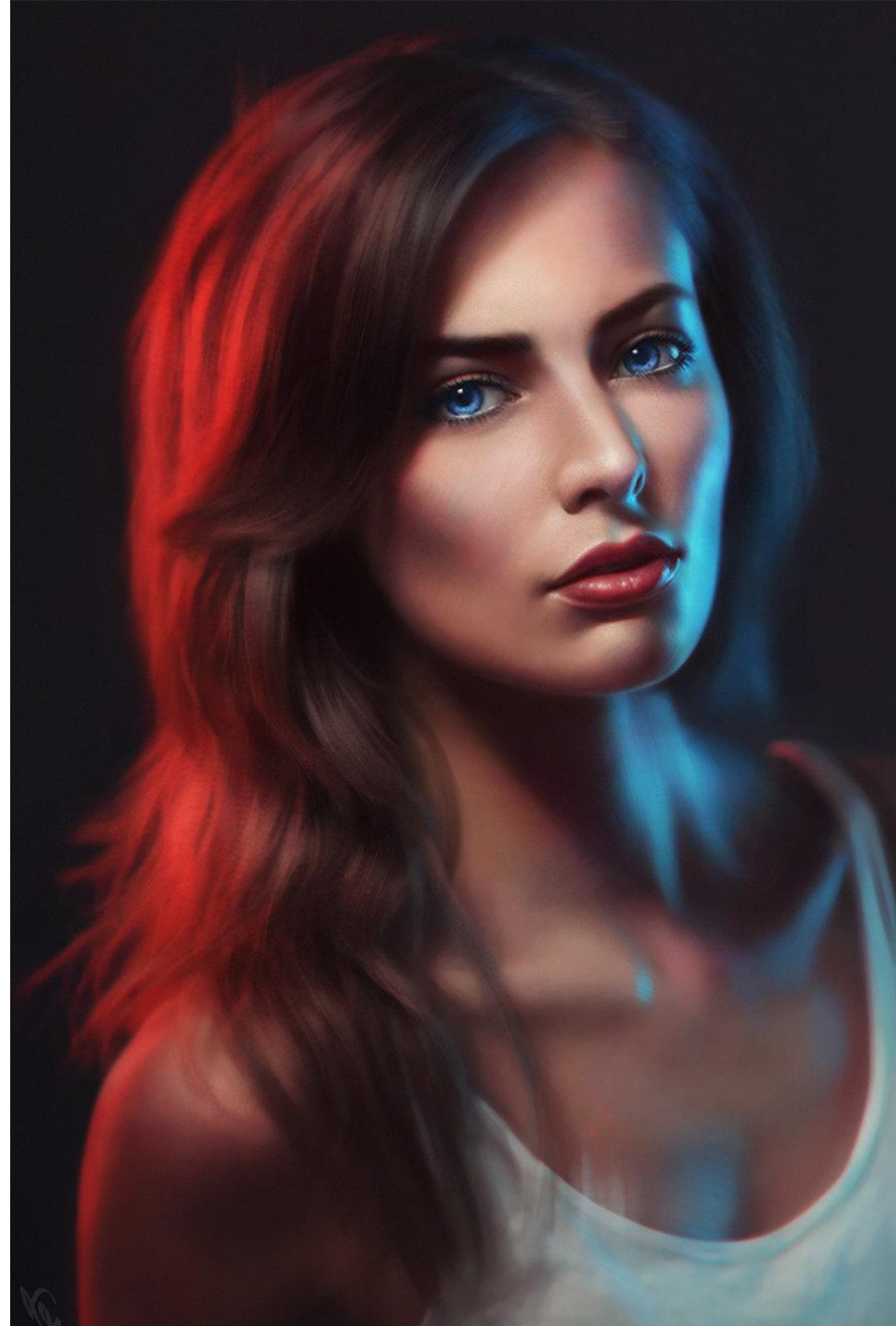




Освещение точечным источником света, таким как тубус, требует более тщательной и аккуратной установки вспышки.

На фотографии видно, как не очень точно расположенный источник моделирующего света повлиял на характер рисунка.





КОНТРОВОЙ СВЕТ

**Контровой свет** — это источник света, находящийся за объектом съемки. С его помощью можно создать силуэт. Наиболее часто его применяют, чтобы отделить объект съемки от фона или подсветить  
волосы









ФООНОВЫЙ СВЕТ



**Фоновый свет** используется для подсветки фона. Создает объем между объектом и фоном. Установите осветитель за объектом, направив на фон за плечами портретируемого. Это создаст на фоне мягкий круг света, привлекающий внимание к лицу. Мощность источника зависит от того, насколько светлый фон.



© www.bekarstudio.ru  
фотограф Мария Лукьяненко





