

АО «Медицинский университет Астана»  
Кафедра акушерства и гинекологии

**Участие в консультировании  
подростков и женщин в  
постменопаузальном периоде**

Выполнили: Карбаев А.

Таубай Е.

551 ОМ

Проверила: Кульчимбаева С.М.

Астана  
2017 год

- Введение
- II. Основная часть
- Консультирование, определение, задачи
- Консультирование подростков
- Консультирование женщин в постменопаузальном периоде
- III. Заключение
- IV. Список использованной литературы

# Основная часть



# Основные задачи

Установление интерактивного общения

Создание атмосферы взаимного понимания, доверия, уважения

Соблюдения прав пациента

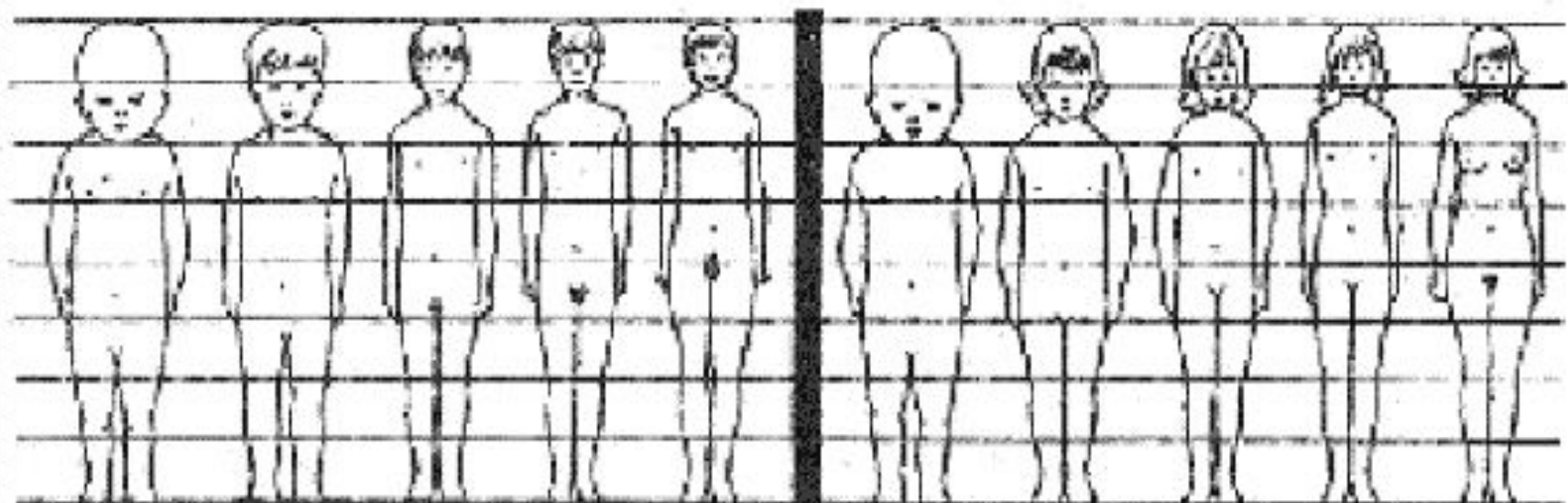
Предоставление полного объема достоверной информации по интересующим вопросам

Проявление индивидуального отношения к пациенту, персонализация предоставляемой информации

Оказание помощи в использовании полученной информации

Мальчики

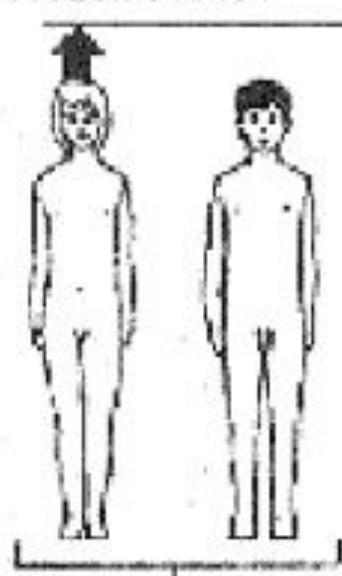
Девочки



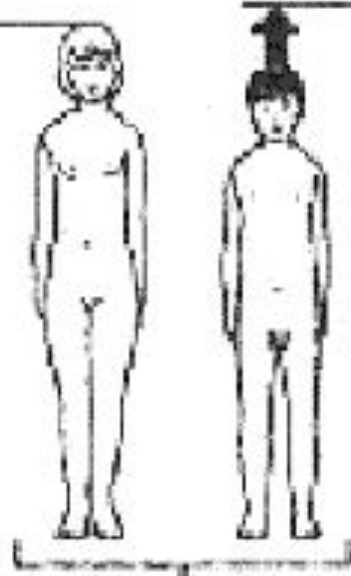
Новорожд. 20мес. 7 лет 13 лет 16 лет

Новорожд. 2 года 4 года 11 лет 14 лет

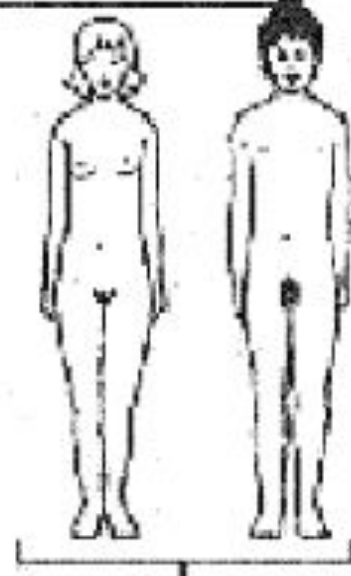
Ростовой скачок



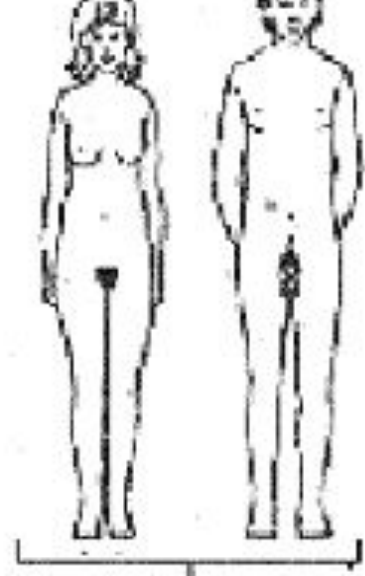
10 лет



13 лет



16 лет



19 лет

**Режим дня**

**Гигиена  
подростков**

**Питание**

**Закаливание**

**Рекомендации по ведению ЗОЖ**

**Климактерический период** — *естественный биологический процесс от репродуктивного периода к старости, связанным с прекращением функции яичников.*

**Консультирование женщин в  
постменопаузальном периоде**

**Пременопауза**

**Перименопауза**

**климактерический  
период**

**Менопауза**

**Постменопауза**

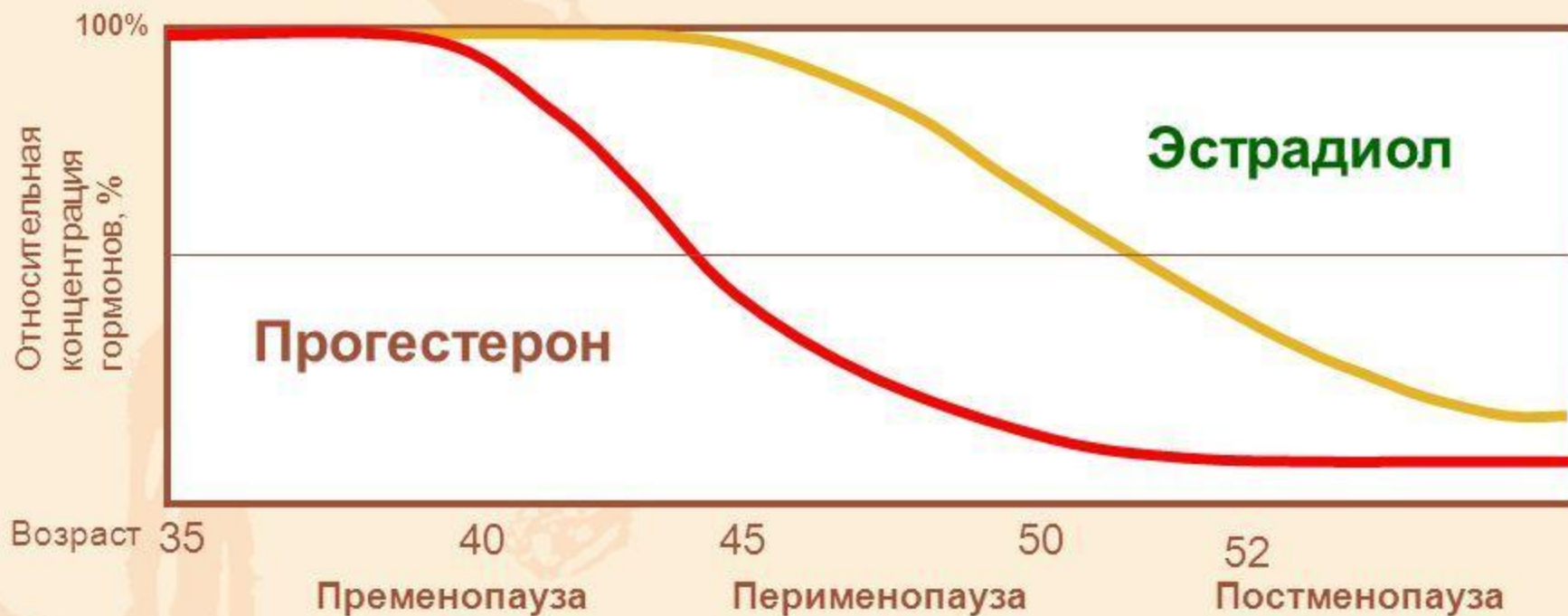


## Таблица 1. Климактерические расстройства

Группы	Нарушения	Симптомы
I	Вазомоторные	Приливы жара, повышенная потливость, головная боль, гипо- или гипертония, озноб, сердцебиение
	Эмоционально-психические	Раздражительность, сонливость, слабость, беспокойство, депрессия, невнимательность, снижение либидо
II	Урогенитальные	Сухость влагалища, боль при половом акте, зуд и жжение, урогенитальные расстройства
	Изменения кожи и ее придатков	Сухость и ломкость ногтей, сухость и выпадение волос
III	Поздние обменные нарушения	Остеопороз, сердечно-сосудистые заболевания

*Сегодня основным методом профилактики и коррекции климактерических расстройств является заместительная гормональная терапия(ЗГТ)*

# Возрастные изменения уровней эстрогенов и прогестерона у женщин



Дефицит прогестерона	40-45 лет
Дефицит прогестерона + Дефицит эстрогенов	45-52 года

- *Препараты для перорального введения:* эстрадиола валерат, эстрадиола бензоат, эстрадиола сукцинат, конъюгированные эстрогены, микронизированные формы эстрадиола.
- *Препараты для трансдермального введения:*  
эстрадиол
- *Препараты для внутримышечного введения:*  
эстрадиола валерат
- *Препараты для интравагинального введения:*  
эстриол

Монотерапия

режимы ЗГТ

The diagram illustrates the relationship between different hormone therapy (HT) regimens. At the top is a box labeled 'Монотерапия' (Monotherapy). At the bottom are two boxes labeled 'Комбинированная терапия' (Combination therapy). A central text 'режимы ЗГТ' (HT regimens) is flanked by two double-headed arrows pointing towards the monotherapy box. A horizontal double-headed arrow connects the two combination therapy boxes.

Комбинированная  
терапия

Комбинированная  
терапия

Влагалищное кровотечение неясного генеза

Острое тяжелое заболевание печени

Острый тромбоз глубоких вен

Острое тромбоэмболическое заболевание

Рак молочной железы, матки и яичников

Эндометриоз

Врожденные заболевания связанные с обменом липидов-  
гипертриглицеридемия

В консультировании нуждаются все женщины, в частности девочки-подростки, так как подростковый период является сложным этапом в жизни, когда девочка превращается во взрослую женщину и готовится к наступлению половой зрелости, расцвету половой и детородной функции. В консультировании так же нуждаются женщины, находящиеся в постменопаузальном периоде. Врач должен создать правильную установку о том, что изменения, происходящие в организме, в это период — это вариант нормы. Для эффективного консультирования врач должен найти к каждой из своих пациенток индивидуальный подход и наладить с ней психологический контакт.



1. Дольто Ф. На стороне подростка., 1997.
2. Г.М.Савельева,В.Г,Бреусенко,
3. Гинекология – 2011
4. Тарасова М.А,Ярмолинская М.И «Принципы индивидуального выбора гормональной заместительной терапии в пери-и постменопаузе»,2012
5. <http://diane-35.ru/postmenopauza-ili-ostavatsya-zhenshinoj-vo-vse-vremena/>
6. <http://studentbank.ru/view.php?id=17269>
7. <http://pubhealth.spb.ru/WHealth/WH/9konsult.htm>

**Список использованной литературы:**