

ВНЕШНЯЯ, ВНУТРЕННЯЯ БЕЗОПАСНОСТЬ И
ДИСТИПЛИНА ТРУДА !



Видеоаналитика для производственных предприятий и промышленных объектов

О компании **DSSL**



Компания **DSSL** является ведущим разработчиком программного обеспечения и производителем оборудования для видеонаблюдения под торговой маркой **TRASSIR** с более чем 20-летней историей.

Компания основана в 2002 году.

На настоящий момент в компании насчитывается более 500 сотрудников. Основной штат составляют высококвалифицированные специалисты с большим опытом в сфере IT, разработке систем безопасности и видеонаблюдения.

DSSL имеет 19 офисов, расположенных на территории России, Украины, Казахстана и Китая. Постоянными партнёрами компании являются более 1500 компаний.

Экосистема TRASSIR 5-в-1



DSSL предлагает собственную комплексную экосистему видеонаблюдения **TRASSIR**. В её состав входит 5 компонентов: профессиональная система видеонаблюдения **TRASSIR VMS**, интеллектуальные аналитические модули, собственный сервис облачного видеонаблюдения **TRASSIR Cloud**, а также IP-камеры и сетевые регистраторы **TRASSIR**.

Концепция экосистемы видеонаблюдения **TRASSIR** заключается в глубокой интеграции всех входящих в её состав продуктов между собой.

Все эти компоненты могут быть подключены в облако и объединены с помощью **TRASSIR Cloud** в единую систему видеонаблюдения.

Какие задачи может решать видеоаналитика на производственных предприятиях и промышленных объектах?

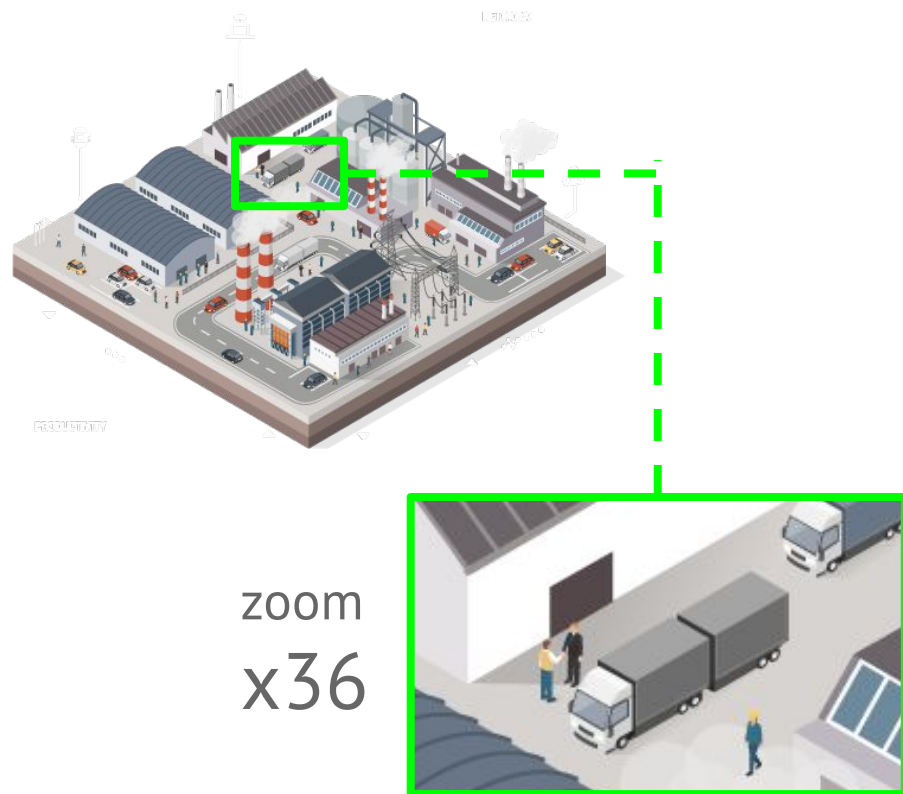


Типовые проблемы, которые необходимо решить для обеспечения полноценной охраны предприятия или промышленного объекта:

- круглосуточный контроль периметра;
- контроль передвижения рабочих по территории;
- контроль за передвижением транспорта;
- контроль погрузочно-разгрузочных работ;
- контроль за перемещением материальных ценностей;

TRASSIR + Active Dome для производственных предприятий и промышленных объектов

Установка профессиональной системы видеонаблюдения TRASSIR в сочетании с интеллектуальным модулем Active Dome на производственных предприятиях и промышленных объектах позволит:



Руководителю службы безопасности:

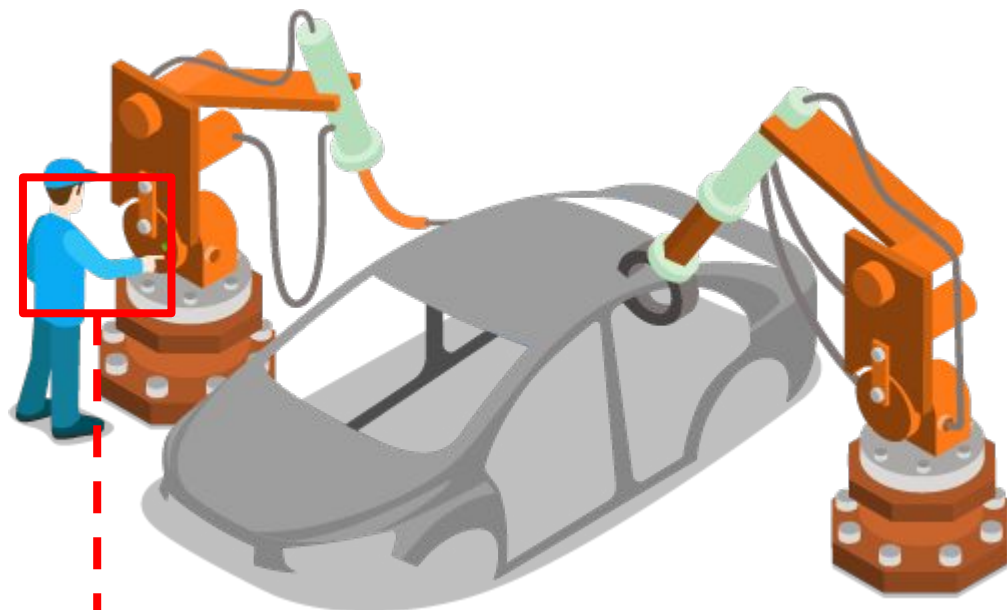
- Вести одновременный контроль и обзор большой территории;
- Получить нужный уровень детализации видеозаписей;

Пример: 36-кратное оптическое приближение даст увидеть в деталях движущиеся объекты, зафиксировать лица людей, номера машин и даже то, кто был за рулём

- В любой момент найти и просмотреть нужную запись;

TRASSIR + Active Dome для производственных предприятий и промышленных объектов

Установка профессиональной системы видеонаблюдения TRASSIR в сочетании с интеллектуальным модулем Active Dome на производственных предприятиях и промышленных объектах позволит:



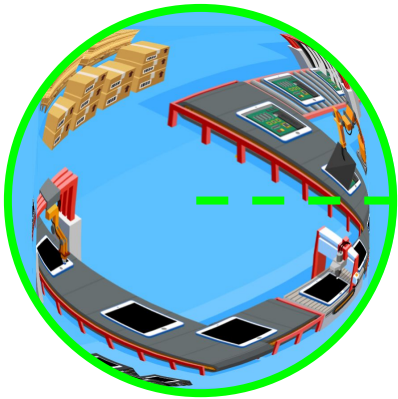
Замечено действие
в зоне контроля

Руководителю службы безопасности:

- Обеспечить полный контроль в зоне ответственности;
- Вести наблюдение в ручном режиме;
- Вести наблюдение в автоматическом режиме;

TRASSIR + Active Dome для производственных предприятий и промышленных объектов

Установка профессиональной системы видеонаблюдения TRASSIR в сочетании с интеллектуальным модулем Active Dome на производственных предприятиях и промышленных объектах позволит:



Руководителю службы безопасности:

- Наиболее эффективно использовать камеры с fish-eye объективами;
 - Автоматический алгоритм, устраняющий геометрические искажения;
- Пример: Модуль TRASSIR Dewarp, входящий в состав профессионального ПО TRASSIR, позволяет разбить изображение с FishEye видеокамеры на произвольное количество виртуальных каналов. При разбиении устраняется дисторсия (искажение изображения). При этом у Вас появляется возможность PTZ-управление каждым виртуальным каналом в отдельности*



Контроль за обеспечением безопасности

Для обеспечения порядка и безопасности на территории производственного предприятия используются интеллектуальные модули видеонаблюдения **TRASSIR Crowd Detector** и **TRASSIR Direction Detector**.

Эти детекторы на основе нейронных технологий позволяют:

- детектировать чрезмерное скопление людей с настраиваемым порогом срабатывания (по количеству людей);
- детектировать движение различных объектов в запрещенном направлении (людей, автомобилей, велосипедов);
- обнаруживать объекты в кадре с высокой точностью ;
- значительно сократить ложные срабатывания по сравнению с использованием классических детекторов.

TRASSIR

ЭКОСИСТЕМА ВИДЕОНАБЛЮДЕНИЯ



Контроль передвижения людей по территории

- осуществлять трекинг объектов по различным параметрам: по размерам, относительной скорости и направлению, при пересечении границы, пройденному пути;

Контроль за перемещением сотрудников внутри производственных помещений

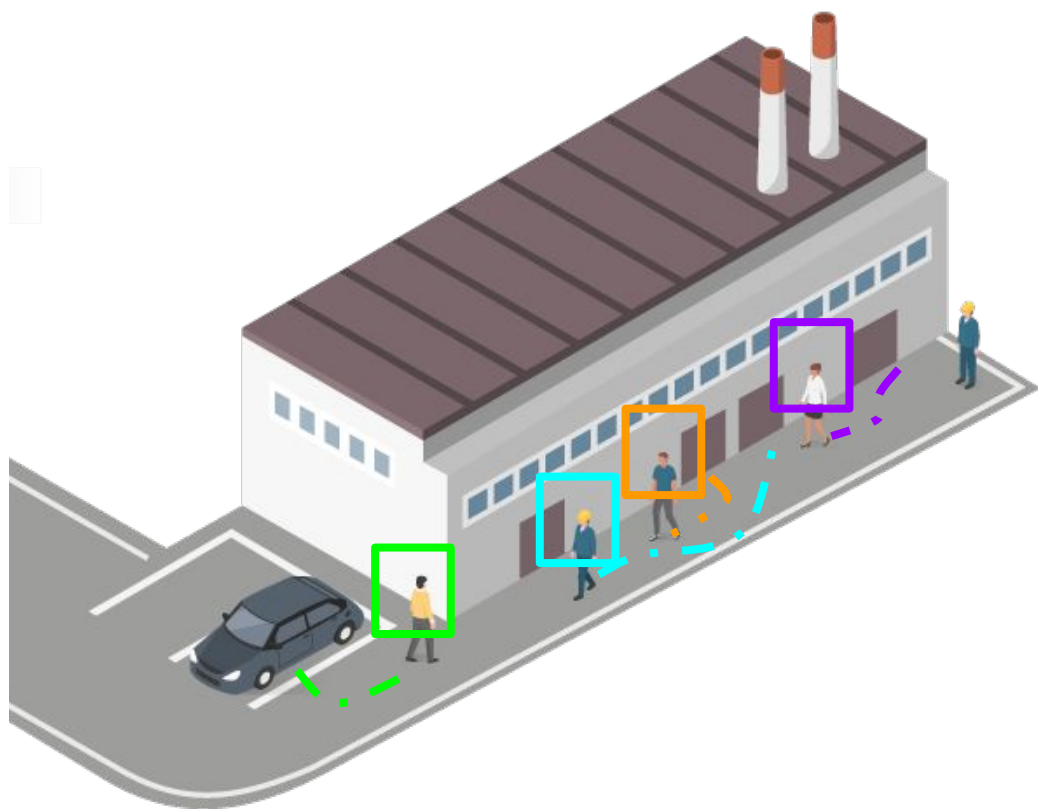
Профессиональная система видеонаблюдения TRASSIR в связке со СКУД (Системой контроля и управления доступа) и модулем распознавания лиц Face Analytics позволяет:

Вести учёт сотрудников по лицам. Все сотрудники, попадающие на территорию предприятия, будут идентифицироваться не только по карте доступа, но и по лицам. Для этого используется модуль Face Analytics, который осуществляет автоматическое распознавание лиц, сверяя изображение с камеры с заранее созданной базой данных сотрудников предприятия.



TRASSIR + SIMT для производственных предприятий и промышленных объектов

Установка профессиональной системы видеонаблюдения TRASSIR в сочетании с интеллектуальным модулем SIMT на производственных предприятиях и промышленных объектах позволит:



Руководителю службы безопасности:

- выделить цель, обладающую заданными параметрами на фоне многочисленного и хаотичного движения, в большинстве случаев являющегося шумом;
- осуществлять трекинг объектов по различным параметрам: по размерам, относительной скорости и направлению, при пересечении границы, пройденному пути;

TRASSIR + SIMT для производственных предприятий и промышленных объектов

Установка профессиональной системы видеонаблюдения TRASSIR в сочетании с интеллектуальным модулем SIMT на производственных предприятиях и промышленных объектах позволит:

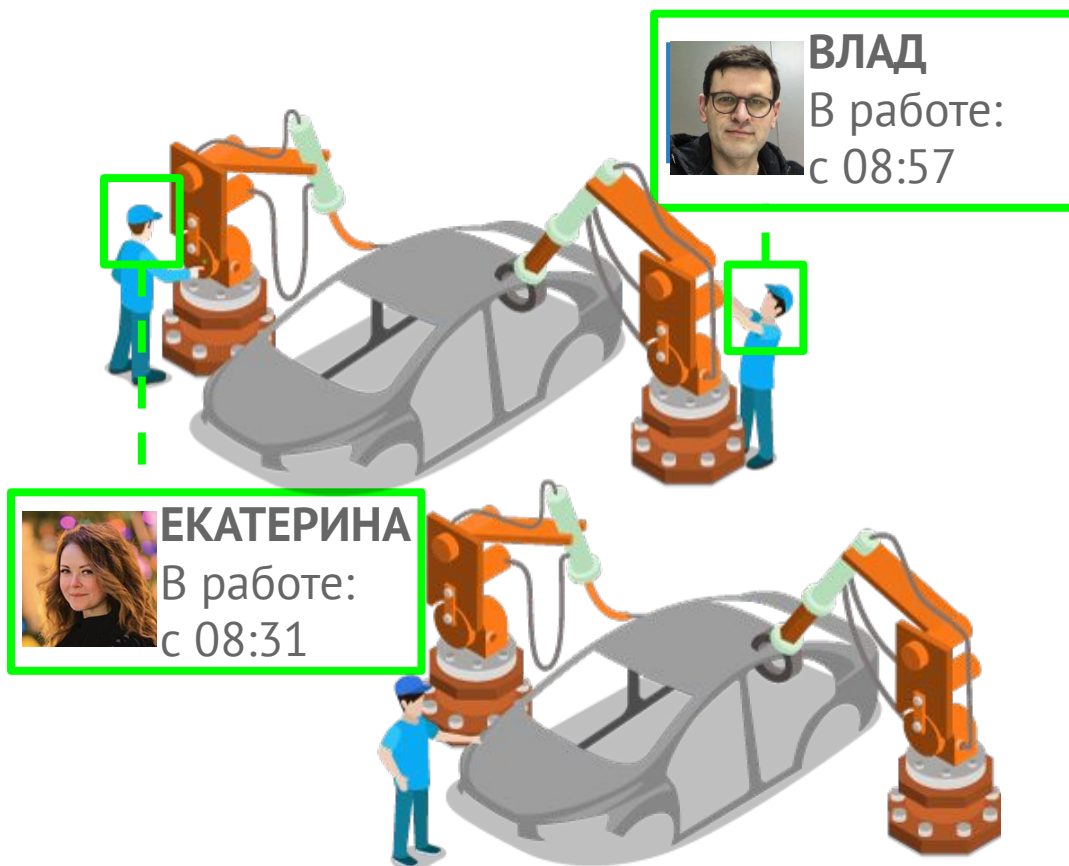


Руководителю службы безопасности:

- избежать ошибок благодаря высокой устойчивости к осадкам и иным помехам;
- быстро настроить систему и приступить к работе благодаря минимальному количеству настроек. автоматически подстраиваясь под условия работы;

TRASSIR + Face Analytics + СКУД для производственных предприятий и промышленных объектов

Установка профессиональной системы видеонаблюдения TRASSIR в сочетании с интеллектуальным модулем Face Analytics на производственных предприятиях и промышленных объектах позволит:



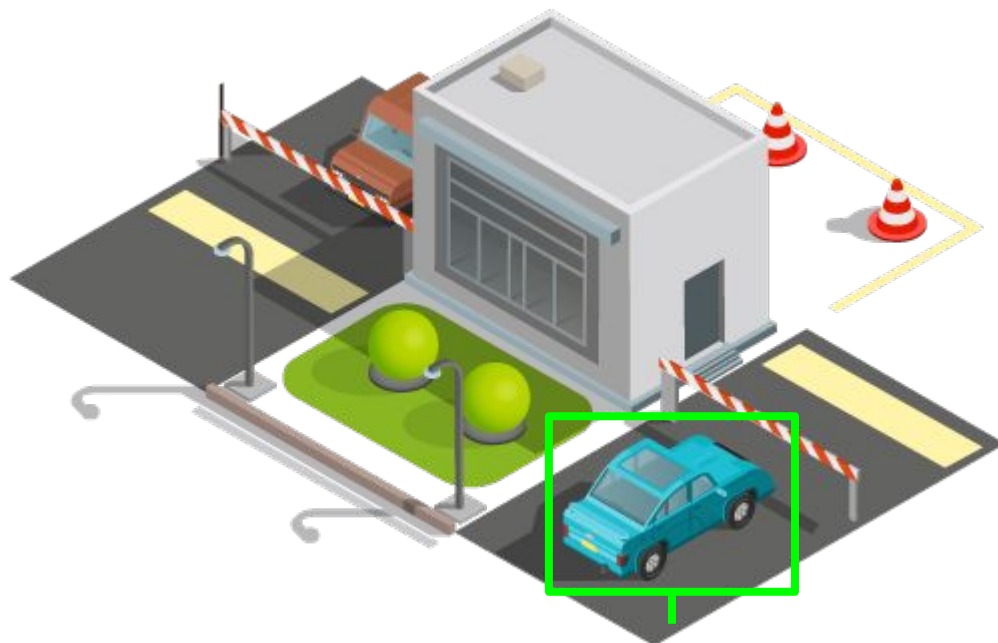
Руководителю службы безопасности:

- Вести учёт сотрудников по лицам

Пример: Все сотрудники, попадающие на территорию предприятия, будут идентифицированы не только по карте доступа, но и по лицам. Для этого используется модуль Face Analytics, который осуществляет автоматическое распознавание лиц, сверяя изображение с камеры с заранее созданной базой данных сотрудников предприятия

TRASSIR + AutoTRASSIR для производственных предприятий и промышленных объектов

Установка профессиональной системы видеонаблюдения TRASSIR в сочетании с интеллектуальным модулем AutoTRASSIR на производственных предприятиях и промышленных объектах позволит:



АВТО: У 475 НЕ 999
В базе: въезд разрешен

Руководителю службы безопасности:

- осуществляет автоматическую идентификацию номеров транспортных средств, попавших в поле зрения видеокамеры;
- ведёт учёт всех машин, проехавших на территорию предприятия и времени, которое они провели;
- позволяет отслеживать проезд интересующего т/с по записям из архива;

TRASSIR + AutoTRASSIR для производственных предприятий и промышленных объектов

Установка профессиональной системы видеонаблюдения TRASSIR в сочетании с интеллектуальным модулем AutoTRASSIR на производственных предприятиях и промышленных объектах позволит:

Руководителю службы безопасности:



- контроль за отгрузкой весовой продукции
*Система распознавания номеров AutoTRASSIR легко **интегрируется с 1С для контроля весовой продукции** (щебень, песок, сельхозпродукция, металлолом и т.п.) на автовесах. И позволяет при взвешивании машины после загрузки автоматически распознавать её номер, делать фото автомобиля и вносить его в 1С вместе с весом продукции*
- поддержка ведения журнала и формирование подробных отчетов;
- возможность интеграции с комплексными системами безопасности, включающими СКУД и ОПС оборудование (шлагбаумы, ворота);

Контроль за передвижением автотранспорта

Система автоматического распознавания автомобильных номеров AutoTRASSIR позволит получить полную информацию обо всех транспортных средствах, заезжавших на территорию предприятия.

Интеллектуальный модуль AutoTRASSIR:

- Осуществляет автоматическую идентификацию номеров транспортных средств, попавших в поле зрения видеокамеры;
- Ведёт учёт всех машин, проехавших на территорию предприятия, и времени, которое они провели, позволяет отслеживать проезд интересующего т/с по записям из архива;
- Контроль за отгрузкой весовой продукции. Система распознавания номеров AutoTRASSIR легко интегрируется с 1С для контроля весовой продукции (щебень, песок, сельхозпродукция, металлолом и т.п.) на автовесах. И позволяет при взвешивании машины после загрузки автоматически распознавать её номер, делать фото автомобиля и вносить его в 1С вместе с весом продукции;
- Поддерживает ведение журнала и формирование подробных отчетов;
- Может быть интегрирован с комплексными системами безопасности, включающими СКУД и ОПС оборудование (шлагбаумы, ворота).



Контроль исполнения техники безопасности

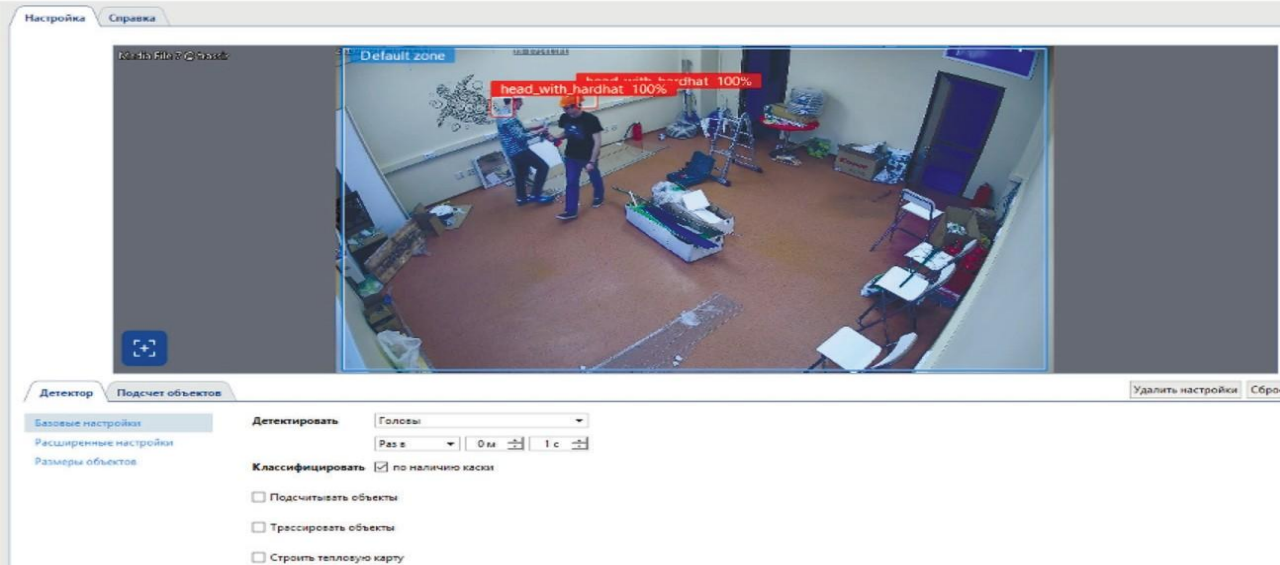
С выполнением этой важной задачи эффективно справляются специализированные модули нейроаналитики TRASSIR Wear Detector и TRASSIR Hardhat Detector.

Эти интеллектуальные детекторы позволяют:

- контролировать соблюдение техники безопасности на территории производственного предприятия;
- определять наличие на работниках спецодежды (например, жилета или другой форменной одежды определённого цвета);
- определять наличие защитной каски на голове человека;
- отправлять уведомления в режиме реального времени в случае появления сотрудника без каски или без форменной одежды в зоне обзора видеокамеры.

TRASSIR

ЭКОСИСТЕМА ВИДЕОНАБЛЮДЕНИЯ

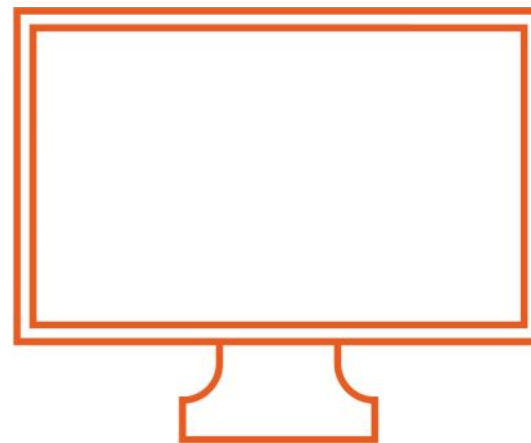




Система контроля доступа и широкие возможности
для автоматизации процессов

Широкие возможности Sigur

- все возможности современных СКУД
мы гарантируем наилучшую реализацию
каждой из заявленных функций
- готовые инструменты для
взаимодействия
с инфраструктурой заказчика
система контроля доступа —
часть инфраструктуры любой
компании



| SIGUR |

Любые способы
идентификации

Работа с физическими идентификаторами



- шифрование трафика между картой и считывателем
AES шифрование в случае карт Mifare
DESFire
- удобная работа с картами Mifare
непосредственно в интерфейсе Sigur

Любые способы идентификации по картам



- Поддержка карт различных форматов
MasterCard PayPass, Visa Paywave
- поддержка различных типов идентификации
UID / в режиме эмуляции Mifare /
с помощью нефинансовых приложений EMV
- Возможность работы с банковскими картами. Организация кампусных проектов ВУЗах в партнерстве со Сбербанком, ГазПр

Смартфон в качестве
идентификатора

Новый считыватель Sigur MP100



Перенос данных УРВ во внешние системы



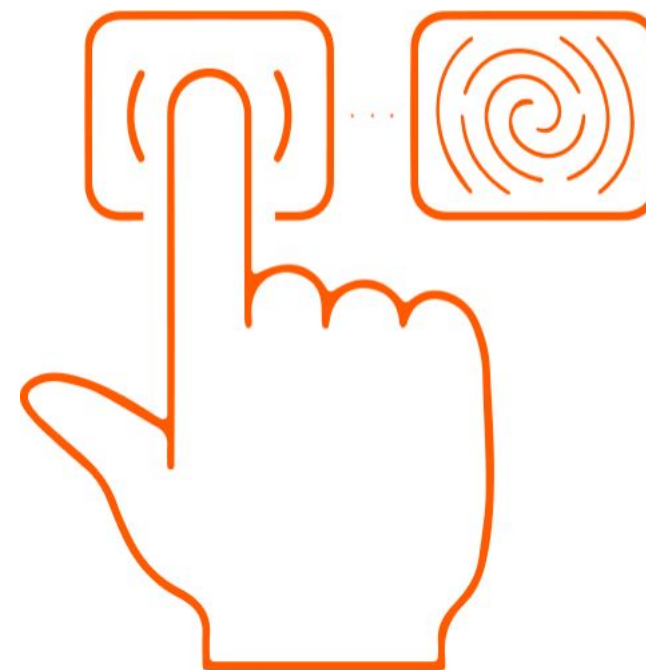
red**dot** design award

- защищенная идентификация по картам и смартфону
поддержка устройств под управлением iOS, Android
- работа в режиме «свободные руки»
- расширенная звуковая индикация
звучит как смартфон / кастомизация мелодий
- полноценная RGB-индикация
- удобство при монтаже
- настройка через мобильное приложение

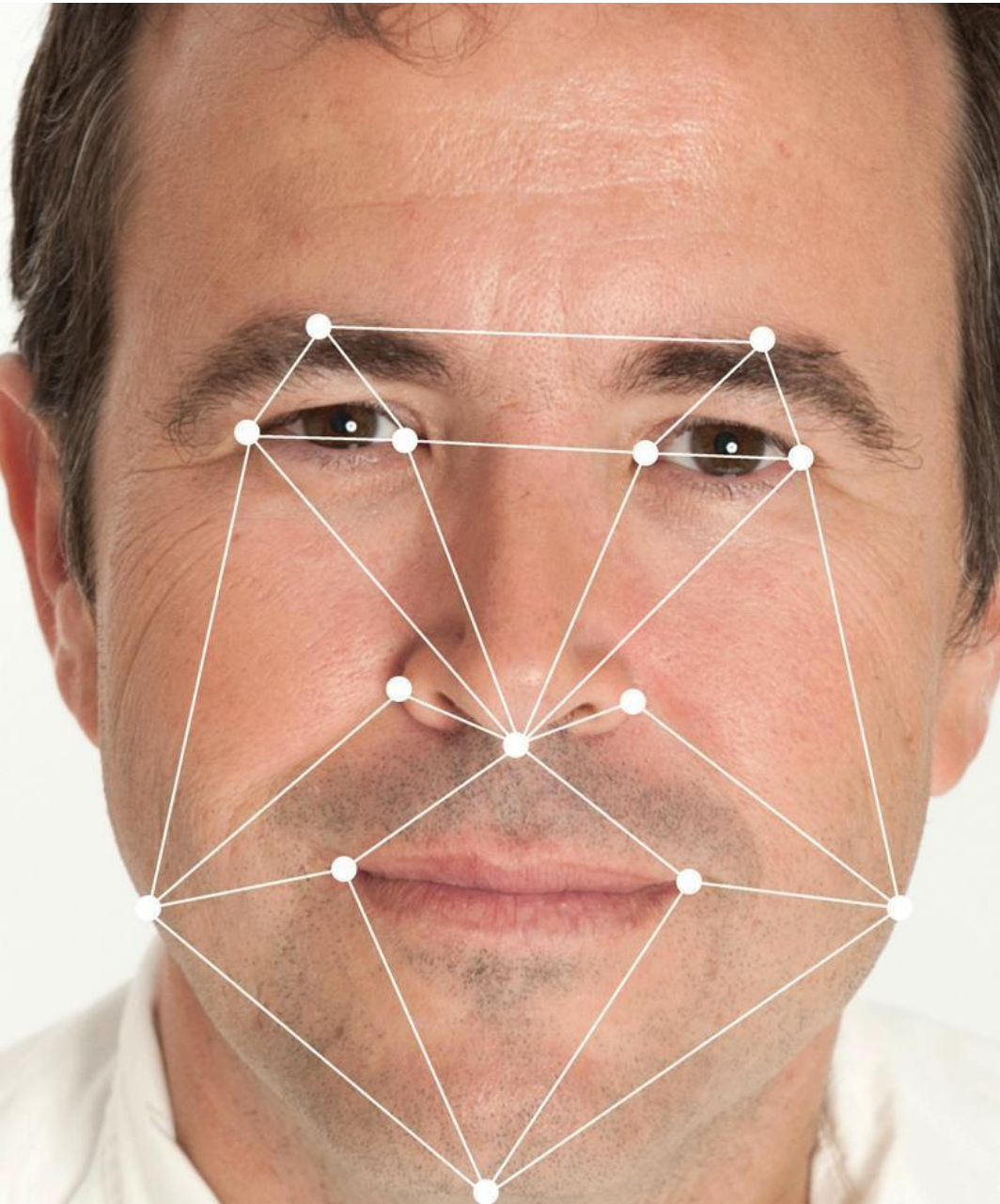
Любые биометрические
считыватели

Принцип интеграции

- занесение и удаление биометрических шаблонов непосредственно из ПО Sigur
- поддержка различных типов идентификации
Локальной / серверной
- сочетание с другими типами идентификации
реализация сложных схем прохода



Встроенная система распознавания лиц



- 2D система распознавания лиц
на базе нейронных сетей
высокая точность и скорость работы
- Не требуется дорогостоящего оборудования
можно использовать практически любую IP-камеру
- используется уже имеющаяся в СКУД база фотографий сотрудников

SIGUR

Управление любыми
исполнительными устройствами

Управление любыми исполнительными устройствами



- полноценное управление различными устройствами дверьми / турникетами / воротами и прочее
- для управления не требуются дополнительные устройства платы сопряжения и подобные
- СОТНИ ГОТОВЫХ СХЕМ сопряжения со сторонним



Интеграция с различными сторонними системами

Интеграция с системами видеонаблюдения

ЛИНИЯ
система видеонаблюдения

DominationTM

 **Intellect**TM

exacq[®]
Technologies

 **milestone**

macroscop 

номер  k

TRASSIRTM

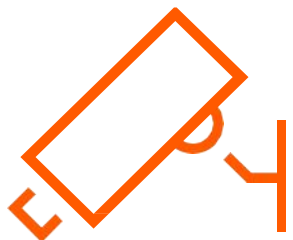
VideoNet[®]
ЦИФРОВАЯ СИСТЕМА БЕЗОПАСНОСТИ

Panasonic

axx  next

VIDEOINSIGHT

Комплексная система безопасности

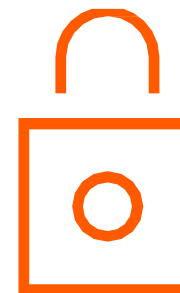


системы
видеонаблюдения

живое видео в наблюдении
переход по событию в архив
СВН распознавание
а/м номеров



Sigur



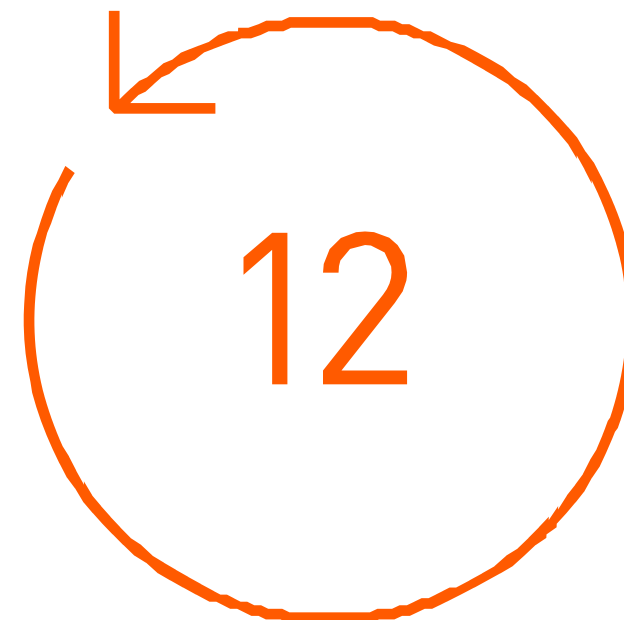
охранно-
пожарные
системы

наблюдение и
управление
зонами разблокировка
ТД в случае ЧС
сохранение всех
событий ОI

SIGUR

Учет рабочего времени

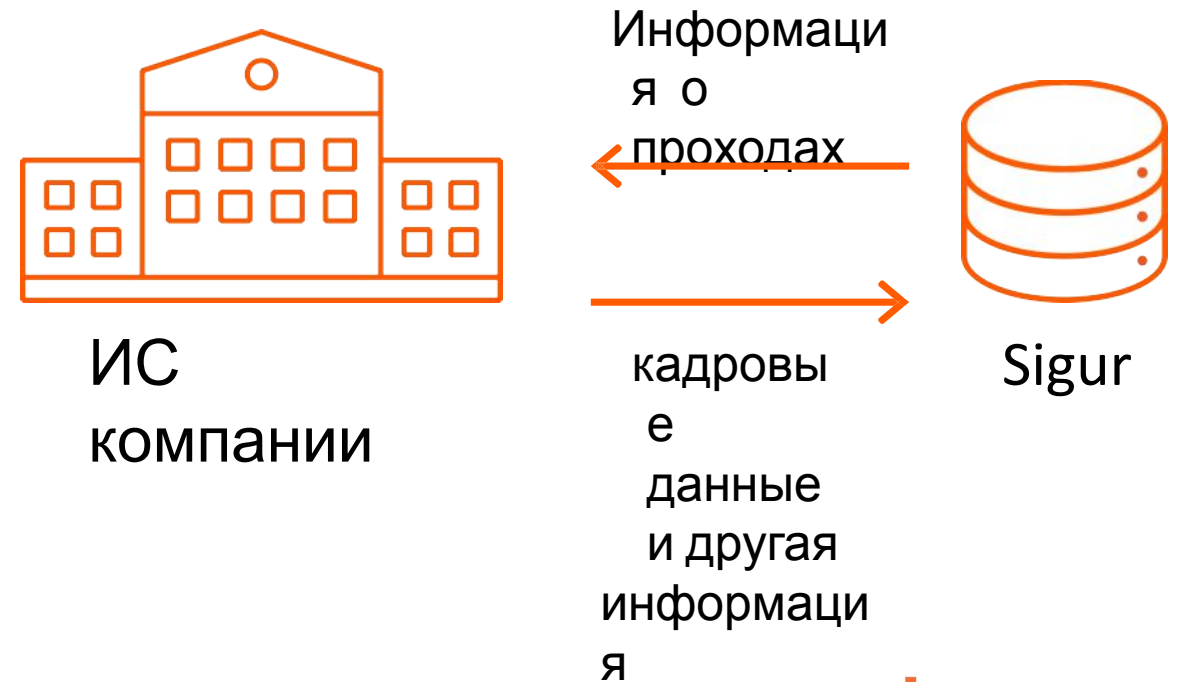
- задание сотрудникам рабочих графиков
поддержка графиков любой сложности
- возможность автоматической выгрузки табеля Т-13
возможность учета наработки по факту или по графику
- полный журнал отклонений от рабочего графика
список отсутствий в рабочее время
- Журнал нарушений рабочей дисциплины
поздние явки на работу, ранние уходы с работы



Интеграция с любой информационной системой заказчика

Возможности взаимодействия с:

- любой БД через интерфейс ODBC
MySQL, MS SQL, Oracle и другие
- 1С:Предприятие**
- Active Directory
- веб портал и прочее

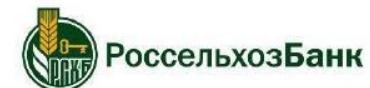


SIGUR

Гибкость

- Возможность доработки софта под специфические нужды заказчика
- Создание новых интеграционных решений с устройствами, уже установленными у заказчика

Нам доверяют



SIGUR

Гарантия высокого качества продукта

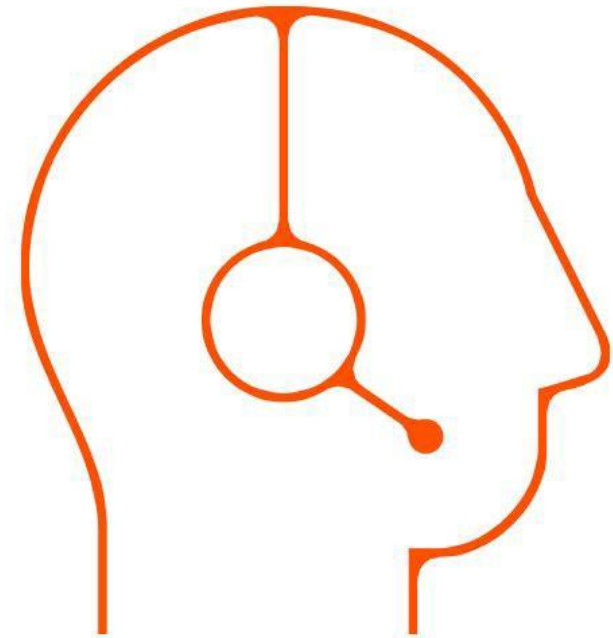
- сделано в России
полный контроль качества на выходе
- **5 лет гарантии**
замена вперед в любую точку страны
- поддержка любого оборудования во всех последующих версиях продукта



| SIGUR |

Гарантия высокого качества продукта

- обращение по любым удобным каналам связи
телефон / email / социальные сети
- Сотни готовых схем сопряжения со сторонним оборудованием
- Бесплатное предоставление оборудования и ПО
Для тестирования или пилотного внедрения в рамках проекта
- консультации по монтажу и пуско-наладке комплекса в любом объеме удаленная настройка



| SIGUR |

НАШИ ДОПОЛНИТЕЛЬНЫЕ РЕШЕНИЯ ДЛЯ ПРОИЗВОДСТВА СОВМЕСТНО С НАШИМИ ПАРТНЕРАМИ:

TRASSIR



STELBERRY

HIKVISION[®]



SIGUR



PERCo

PANDUIT[®]

Fanvil

Измерение температуры сотрудников на проходных с распознаванием лица 0,3 сек. на обработку и возможностью использования лица в виде идентификатора



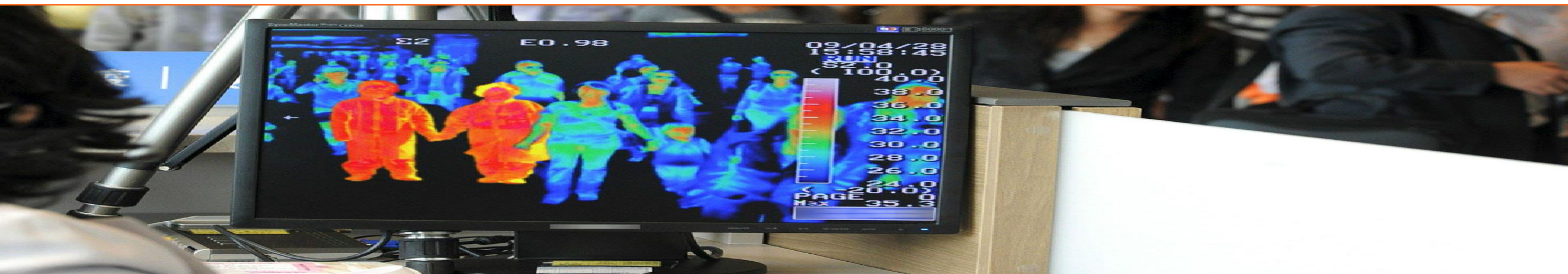
SIGUR

13.11.2020

**НОВАЯ ИНТЕГРАЦИЯ
С ТЕРМИНАЛАМИ
РАСПОЗНАВАНИЯ
ЛИЦ**

HIKVISION

Измерение температуры сотрудников на проходных



- Стойки, турникеты и рамки.



SIGUR

Измерение температуры сотрудников на проходных

HIKVISION[®]

- готовая интеграция с тепловизионными камерами и терминалами с функцией распознавания лиц (и измерения температуры) Hikvision
- привязка тепловизионных камер к точкам доступа
- получение событий в СКУД и автоматические реакции системы на превышения температуры

| SIGUR |

Алкотестирование на проходных



Иванов Николай

инженер участка №34
№ 9298734

0.00% содержание
алкоголя

ПРОХОД РАЗРЕШЕН

SIGUR

Алкотестирование на проходных

%
00

- получение точных результатов тестирования в промилле
- Гибкая настройка логик тестирования
- Уведомление о регистрации нетрезвого сотрудника по SMS / Telegram / E-mail
- Использование результатов тестирования при расчете заработной платы персонала и другой отчетности

Интеграция с алкотестерами Динго и Алкорамкой



Алкотестирование на проходных



Интеграция с 1С:Предприятие



- автоматическая выгрузка стандартного табеля Т-13 об учете рабочего времени
поддержка графиков любой сложности
- синхронизация кадрового справочника
- управление СКУД напрямую из 1С
решение от компании «1С:БИТ»
- выгрузка фактов проходов персонала в 1:С предприятия
например, для построения собственных отчетов

SIGUR

РЕАКЦИЯ НА СОБЫТИЕ

ВОЗМОЖНОСТИ МОДУЛЯ

Для каждого из событий можно назначить следующие действия системы:

- осуществление http запроса
- отправка уведомлений (SMS, Telegram, Viber, Email)
- отправка унифицированного отчета о рабочем времени сотрудников на Email с заданной периодичностью
- закрытие пропуска посетителя
- установка режима блокировки точек доступа и многие другие

Количество соответствий «событие-реакция» не ограничено. Sigur обрабатывает события как в реальном времени, так и накопленные в автономном режиме.



STELBERRY

ПЕРЕГОВОРНЫЕ УСТРОЙСТВА ДЛЯ ПРЕДПРИЯТИЯ

РАБОТА СО ЗВУКОМ В УСЛОВИЯХ ПРОИЗВОДСТВА

Для питания направленного микрофона Stelberry M-1305
можно использовать проходной сплиттер Stelberry MX-225



Комплект поставки STELBERRY S-645

**ПУЛЬТ ДИСПЕТЧЕРА НА
ПРЕДПРИЯТИИ**

рупорный громкоговоритель
с кабелем

панель клиента

коммутатор

угловое
крепление

блок питания
для коммутатора

блок питания





TRASSIR



Наблюдение за технологическими процессами на производстве в онлайн режиме, требующих оперативного вмешательства оператора и отключение линии в случае непредвиденной ситуации

**МОНИТОРИНГ ЗА КОРРЕКТНЫМ ВВОДАМ ДАННЫХ ОПЕРАТОРОМ
ПРИ ЗАГРУЗКЕ ДАННЫХ В ЧПУ, И ВОЗМОЖНОСТЬЮ
ДАЛЬНЕЙШЕГО АНАЛИЗА ИЗ СИСТЕМЫ ХРАНЕНИЯ
ВИДЕОДАННЫХ**

TRASSIA



МОНИТОРИНГ ОСТАВЛЕННЫХ ПРЕДМЕТОВ И НАХОЖДЕНИЕ ПОСТОРОННИХ ПРЕДМЕТОВ И СОТРУДНИКОВ В ЗОНЕ ПОГРУЗКИ БЕЗ ЗАЩИТНОЙ ЭКИПИРОВКИ И ПО ПУТИ СЛЕДОВАНИЯ ПОГРУЗОЧНОГО ТРАНСПОРТА

TRASSI



УПРАВЛЕНИЕ И КОНТРОЛЬ ЗА ВХОДЯЩИМ ПЕРСОНАЛОМ И ПРОЕЗДОМ АВТОТРАНСПОРТА А ТАКЖЕ, ЕГО ЛОГИСТИКОЙ НА ТЕРИТОРИИ ПРЕДПРИЯТИЯ (ПО QR КОДУ ИЛИ ГОС НОМЕРУ С ПОСЛЕДУЮЩИМ ПРИГЛАШЕНИЕМ НА ПОГРУЗКУ)

TRASSIR

The image displays the TRASSIR software interface, which is used for managing access and vehicle tracking. The interface is split into two main sections: a data log on the left and a live camera feed on the right.

Software Interface (Left Panel):

- TRASSIR Logo:** Located at the top left of the interface.
- Navigation:** Includes buttons for 'Журнал' (Journal), 'Поиск' (Search), and 'Списки' (Lists).
- Mode Selection:** 'Режим работы: Живой' (Live) and 'Архив' (Archive).
- Filter:** 'Фильтр: Показать все' (Show all).
- Table:** A table with columns 'Номер' (Number), 'Время' (Time), and 'Канал' (Channel). The entry 'Т 1324 99' is highlighted in blue.

Номер	Время	Канал
С 012НА 97	11:21:42	Шоссе
С 740 ?М 71	11:21:40	Шоссе
К 429 УЕ 99	11:21:38	Шоссе
А 863 ОУ 40	11:21:37	Шоссе
В 853 ТТ 99	11:21:35	Шоссе
Т 289 МО 97	11:21:34	Шоссе
Т 1324 99	11:21:32	Шоссе
Н 436 НМ 97	11:21:31	Шоссе
М 983 ХХ 99	11:21:30	Шоссе
А 732 УТ 99	11:21:28	Шоссе
Н 630 УН 99	11:21:26	Шоссе
Н 630 УН 99	11:21:26	Шоссе
Р 980 МЕ 99	11:21:25	Шоссе
У 146 НН 97	11:21:23	Шоссе
Т 670 НС 90	11:21:21	Шоссе
Е 001 КУ 97	11:21:19	Шоссе
Х 575 ТН 99	11:21:16	Шоссе
У 621 КС 97	11:21:15	Шоссе
С 805 ВР 97	11:21:13	Шоссе
К 570 УН 99	11:21:11	Шоссе
А 713 ХО 99	11:21:10	Шоссе
С 261 АХ 97	11:21:05	Шоссе
Т 139 АЕ 99	11:21:03	Шоссе
О 324 АУ 90	11:21:01	Шоссе
О 210 ВО 97	11:20:59	Шоссе
Т 310 РО 99	11:20:57	Шоссе
У 290 ОВ 97	11:20:55	Шоссе
У 453 ОС 99	11:20:53	Шоссе
В 427 ВМ 99	11:20:51	Шоссе
Н 345 КН 97	11:20:50	Шоссе
Р 606 РК 99	11:20:48	Шоссе
У 481 ТХ 99	11:20:46	Шоссе
А 059 МТ 97	11:20:44	Шоссе
? 158 ХО 99	11:20:42	Шоссе
Р 338 КК 97	11:20:41	Шоссе
В 042 МТ 40	11:20:40	Шоссе
К 807 МН 99	11:20:38	Шоссе
О 911 ВМ 97	11:20:36	Шоссе

Camera View (Right Panel):

- TRASSIR Logo:** Located at the top left of the interface.
- Navigation:** Includes buttons for 'Журнал', 'Поиск', and 'Списки'.
- Mode Selection:** 'Режим работы: Живой' and 'Архив'.
- Filter:** 'Фильтр: Показать все'.
- Table:** A table with columns 'Номер', 'Время', and 'Канал'. The entry 'В 427 ВМ 99' is highlighted in pink.
- Image:** A live camera feed showing a purple car with license plate 'У 841 УК 90' at a gate. A security camera is visible in the foreground.

ЗАЩИТА ПЕРИМЕТРА ПРЕДПРИЯТИЯ С СИТУАЦИОННЫМ ЦЕНТРОМ



TRASSIR | [Icons: Camera, Map, Settings, etc.] | **Двор**

Фильтр: | Подсветка: | Поиск в базе данных:

19.06.2012

DVS2 Silen 2
1420, 704x576
25.00 FPS, 14851.4 kB/s

4 Objects

19:39:43 **Въезд**
Пересечение границы В -> А

19:40:03 **Въезд**
Пересечение границы В -> А

19:40:04 **Площадка школы**
Объект вошел в зону

19:40:06 **Площадка школы**
Объект вышел из зоны

19:40:12 **Площадка школы**
Объект вошел в зону

19:40:15 19.06.2012

Визуальный режим | Текстовый режим

БЕЗОПАСНОСТЬ

КАЧЕСТВО

ДИЗАЙН



СТЕКЛОЛЮКС

Доработать:

Должностные инструкции:

1. Заместитель директора по техническим вопросам – включить функционал по внутренней (физической), информационной безопасности, пожарной безопасности.
2. Начальнику хозяйственной службы и охраны - включить функционал по внутренней (физической) безопасности.
3. Сторож - включить функционал по внутренней (физической) безопасности.
4. Инженерный отдел - включить функционал по информационной безопасности.

Локальные акты:

1. Инструкцию о порядке организации пропускного и внутриобъектового режимов на объектах ООО «Стеклолюкс».
2. Инструкция по действию сторожевого поста ООО «Стеклолюкс» при чрезвычайных ситуациях
3. Политика информационной безопасности ООО «Стеклолюкс».
4. Инструкция по управлению доступами к информационным системам ООО «Стеклолюкс»
5. Положение «Об информационной безопасности при использовании корпоративной информационной системы ООО «Стеклолюкс»»
6. Памятка пользователя по обеспечению информационной безопасности в Компании

**ВНЕШНЯЯ,
ВНУТРЕННЯЯ
БЕЗОПАСНОСТЬ И
ДИСТИПЛИНА ТРУДА**

Спасибо за внимание!