



Пластика рецессии 13
зуба. Полное закрытие
соединительно –
тканым рецессии 13
лоскутом с неба





Закрытие локальной рецессии с помощью перемещенного лоскута по Taggnow и тромбоцитарного геля



через 10 дней



через 3 недели



Пластика рецессии 31 -41 зуба
соединительно - тканым
лоскутом с неба

Полное закрытие
рецессии 13зуба



Пластика рецессии 35 -33 зубов



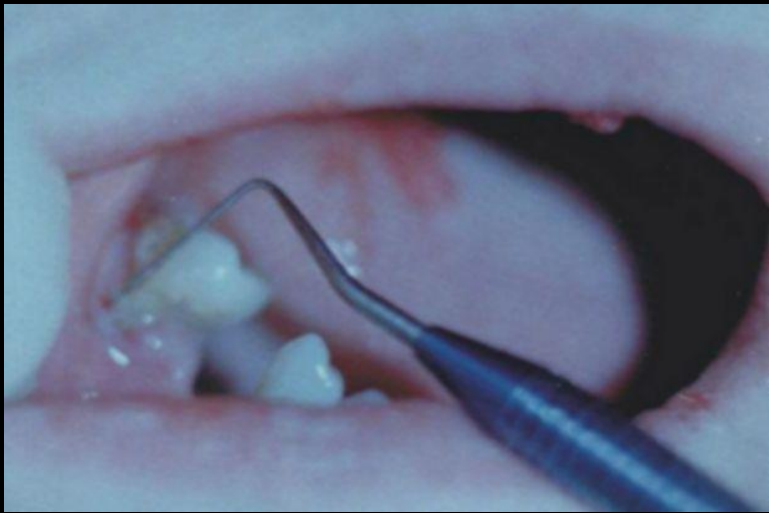
Полное закрытие рецессий 13, 34 -32, 31 - 41 зубов



Проведена вестибулопластика по Эдлану.
Затем через 2 недели - пластика соединительно-
тканым лоскутом с неба в области рецессии.



Через 1 месяц





Разметка места для взятия лоскута



Лоскут взят, наложены швы



Определение высоты рецессии



Определение ширины рецессии



Освежение края рецессии



Лоскут расположен
в подготовленном ложе



Повязка



Через 3 недели



Через 2 месяца



Через 3 месяца

Пластика слизистым лоскутом



Пластика соединительно-тканым лоскутом с неба



Взят соединительно-тканый лоскут с неба



Произведен разрез



Размещение лоскута



Через 3 месяца - 21 зуб-неудов, 23 -удов.
результат.

Причина - мелкое преддверие, ортодонтическая патология. Направлен к ортодонту и на вестибулопластику.



Пластика свободным лоскутом с нёба в области 13 зуба



Через 1 месяц



Через 7 месяцев.
Рецессия сохраняется,
но прирост тканей -
4 мм



После
протезирования,
результат хороший

Закрытие рецессии в области 22-24 зубов свободным лоскутом



на 10 сутки



через 3 недели



через 4 месяца