

# Тема: Регистрируем бизнес и отчетность во внебюджетные фонды

Автор: бизнес-тренер  
Директор ГК «Spranlish», ИП  
Вячеслав Осипов

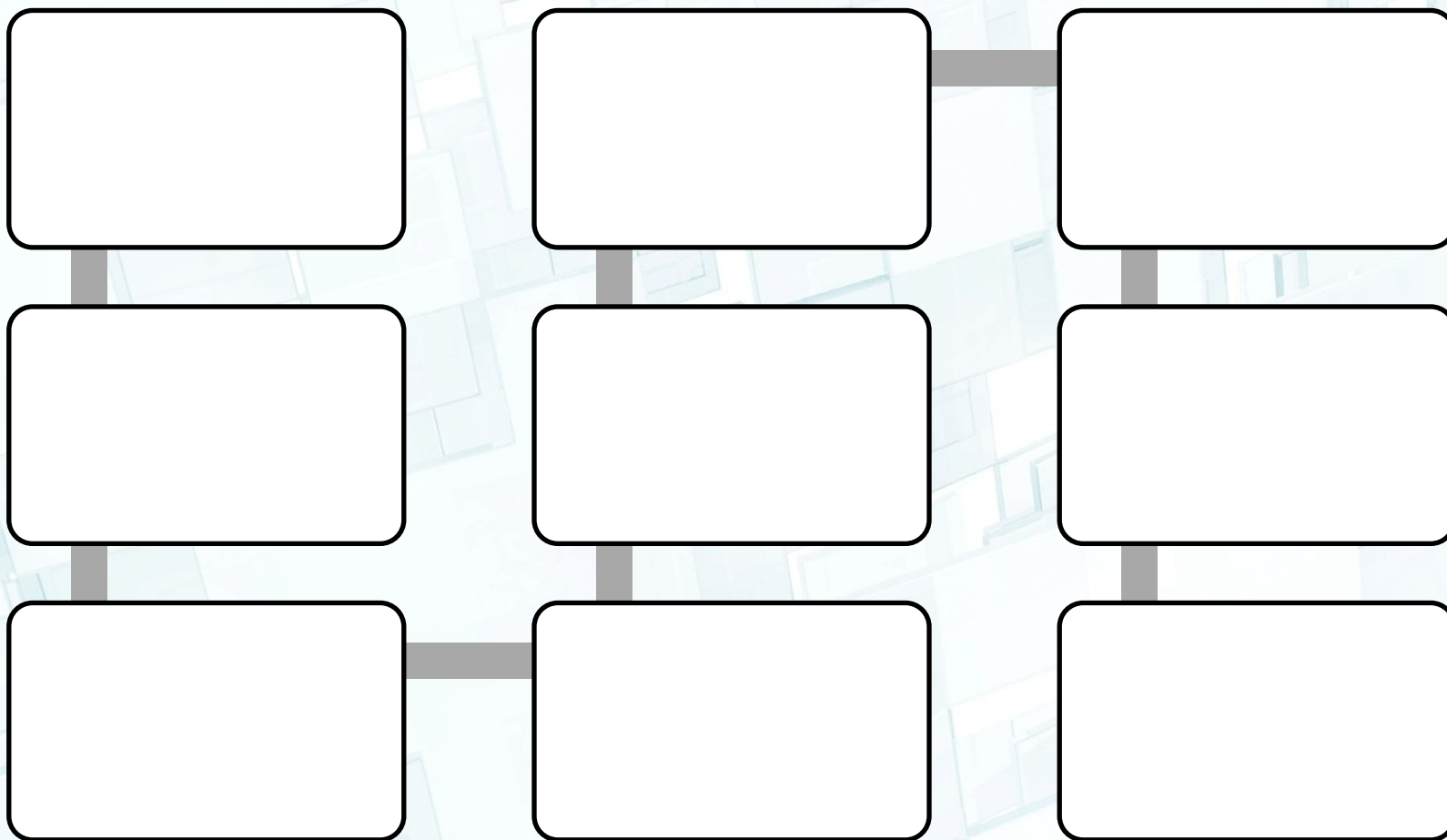
*Абакан, 2015*



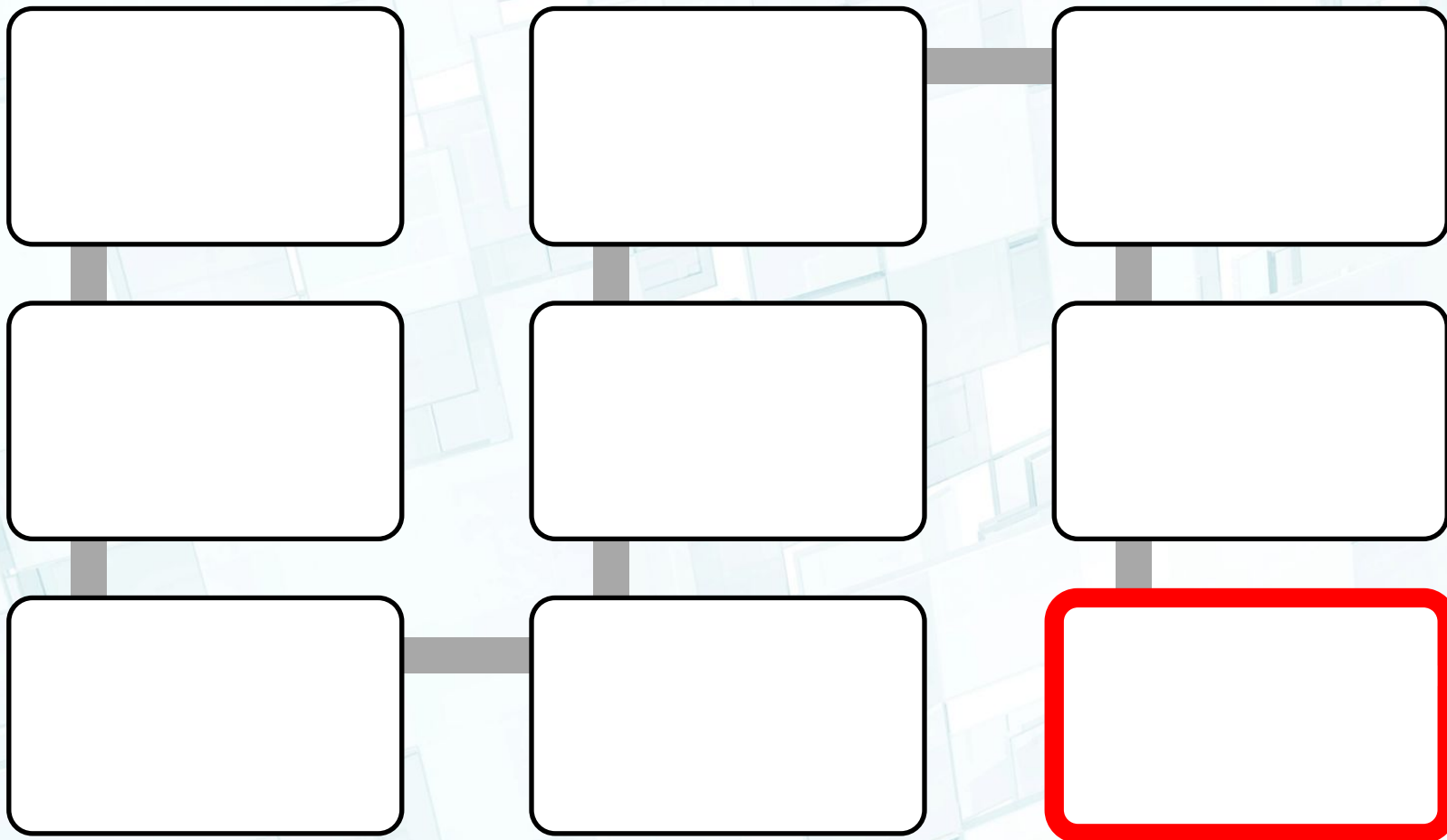
# Перечень вопросов:

- Последовательность действий при при гос. регистрации бизнеса;
- Виды организационно-правовых форм (ОПФ) субъектов малого предпринимательства (СМП);
- Виды систем налогообложения СМП;
- Налоговые каникулы в Хакасии с
- Бизнес – план и налоги;
- Виды взносов во внебюджетные фонды. Сроки уплаты, виды отчетности.

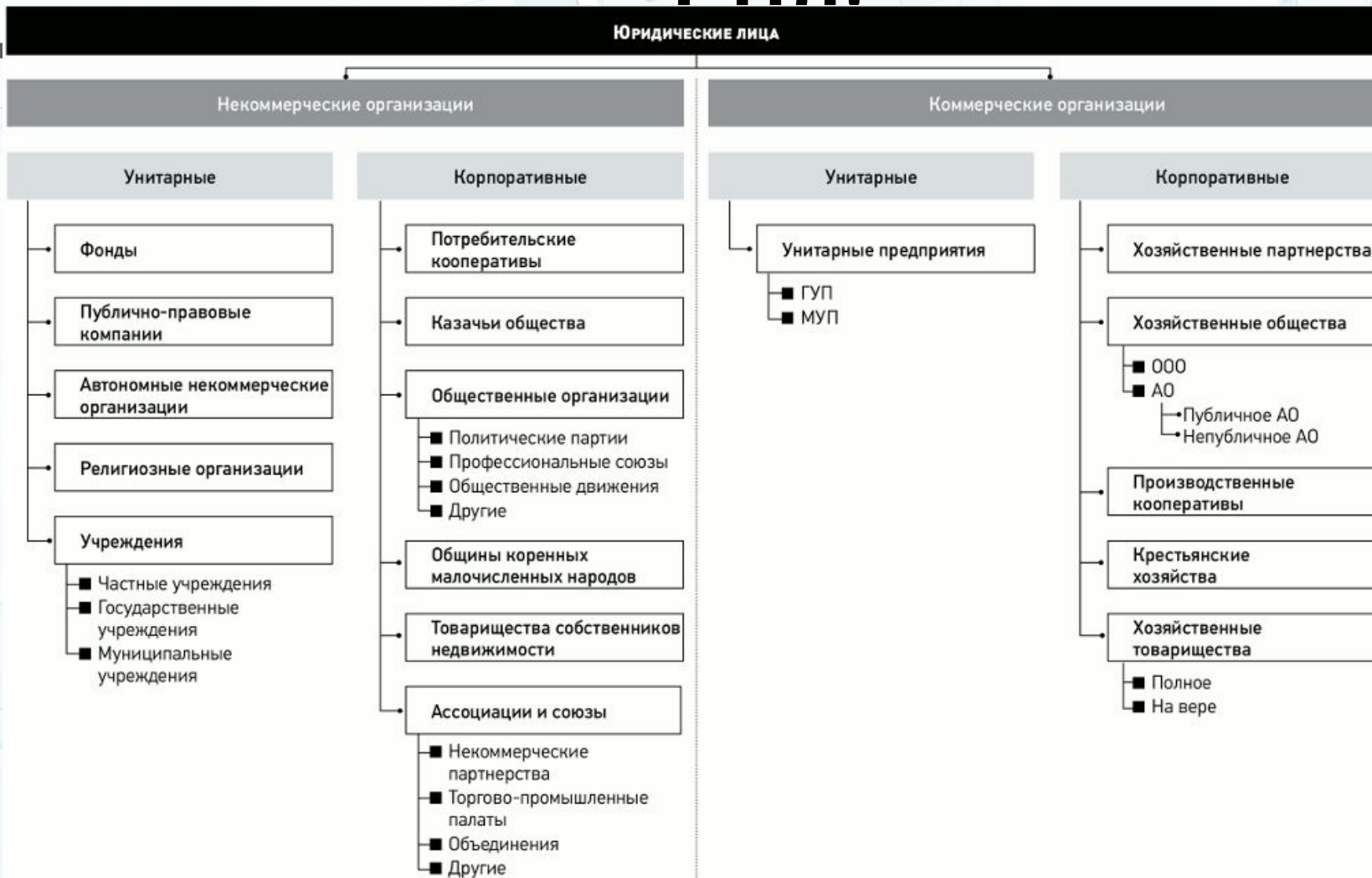
# Порядок действий при гос. регистрации:



# Порядок действий при гос. регистрации:



# Виды организационно-правовых форм СПД.



Индивидуальные предприниматели (ИП)  
и крестьянские (фермерские) хозяйства (КФХ)



# Плюсы ИП:

- Простота процедуры регистрации, минимальный пакет документов, минимальная гос. пошлина открытия (800 р.);
- Возможность соблюдения правил бухучета и правил соблюдения кассовой дисциплины в упрощенном порядке;
- Возможность ведения деятельности в любом регионе без создания обособленного подразделения;
- Возможность использовать патентную систему налогообложения (ПСН);
- Простая процедура ликвидации и минимальная госпошлина (160 р.);
- Административные штрафы примерно в 10 раз меньше чем в отношении юридических лиц.
- Возможность выводить деньги без налогообложения (на нужды ИП).
- Очень много информации по налогам, бухучету, организации деятельности.

## Минусы ИП:

- Ограничение по видам деятельности (торговля алкоголем (кроме пива и аналогов), частная охранная деятельность, осуществление азартных игр, разработка и производство лекарственных средств и др. **В основном это лицензируемая деятельность.**
- Низкая привлекательность для инвесторов (???), невозможность переоформить или продать
- Ответственность по обязательствам практически всем своим имуществом
- Уплата взносов во внебюджетные фонды даже в тех случаях, когда деятельность не ведется или есть убытки;

## Плюсы ООО:

- Высокая привлекательность для инвесторов и возможность продажи бизнеса/части бизнеса;
- Ответственность ограничена суммой вклада и не распространяется на личное имущество;
- Представлять интересы может директор/директоры (с печатью). Не требуется нотариальной доверенности.
- Можно покрывать прибыль убытками прошлых лет (в течении предшествующих 10 лет).
- Нет деятельности – нет налогов!
- Возможность назначить наемного управленца для текущего руководства и не потерять власть над деятельностью.



# Минусы ООО:

- Более сложная процедура гос. регистрации (документы: Заявление, Устав, Решение/Протокол/Учредительный договор о создании, Протокол №1 о назначении директора, Гос. пошлина -4000 р. Личное присутствие всех учредителей или нотар. заверение док-в.)
- Нужен юридический адрес (Подтверждение на него);
- Обязанность вести бухгалтерский и налоговый учет в полном объеме на общих основаниях;
- Нет возможности использовать ПСН.
- Значительные размеры штрафов на юр. лицо и на руководителя
- Вывод денег собственниками через дивиденды (НДФЛ 13%)
- Для работы в других регионах требуется регистрировать филиал/представительство.
- Любое изменение в законодательств относительно ООО потребует от вас привести в соответствие учредительные документы

# КФХ и ЛПХ (плюсы)

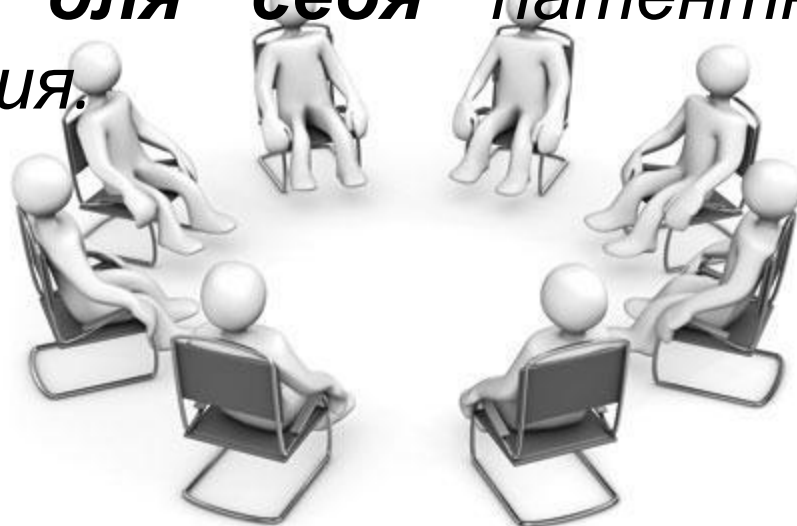
КФХ	ЛПХ
-Простая процедура гос. регистрации (гос. пошлина 800 р.) и закрытия (г.п. 160 р.)	Можно использовать безвозмездную помощь своих родственников
-Возможность получения поддержки от государства	Ведение ЛПХ не является предпринимательской деятельностью и не облагается налогами***
-Возможно применять ЕСХН	Нет необходимости гос. регистрации в налоговой и сдачи налоговой отчетности (НО! необходимо вести похозяйственную книгу и зарегистрировать право собственности на земельный участок)
-Можно работать с ЮЛ и ИП в части реализации продукции практически без налоговых рисков	Минимум отчетной документации. Нет необходимости вести бухгалтерский учет.
-Не имеет ограничений по площади земельного участка	
-Возможность создавать официальные	

# КФХ и ЛПХ (минусы)

КФХ	ЛПХ
В качестве членов КФХ может быть <b>НЕ БОЛЕЕ</b> 5 чел., не состоящих в родстве с главой КФХ	Нельзя привлекать наемных работников
КФХ в форме ЮЛ - одна из самых туманных ОПФ для сельскохозяйственной деятельности	Ограничение по площади участка(ов) для с/х деятельности <b>от 0,5 до 5 гектар</b>
Обязанность платить налоги и вести бух учет (пусть и в упрощенном порядке)	Деятельность по реализации продукции может быть переквалифицирована в коммерческую
	Практически полное отсутствие возможностей по гос. поддержке
	Не все земельные участки могут быть использованы для ведения ЛПХ

# Клуб анонимных налогоплательщиков:

- *Здравствуйте. Меня зовут Иван и я налогоплательщик!*
- *Привет Иван!*
- *Я собираюсь заниматься ветеринарными услугами и выбираю для себя патентную систему налогообложения.*
- *Молодец Иван!*





# СМП и налоги:



# Патентная система налогообложения (ПСН)

Для кого?

Только для индивидуальных предпринимателей,  
среднесписочная численность работников которых  
не превышает 15 человек в год.

Какие налоги заменяет?

- НДФЛ для ИП от предпринимательской деятельности;
- Налог на имущество
- НДС



# Патентная система налогообложения (ПСН)

## Для кого?

Только для индивидуальных предпринимателей, среднесписочная численность работников которых не превышает 15 человек в год.

Только в отношении определенного числа видов экономической деятельности

## Какие налоги заменяет?

- НДФЛ для ИП от предпринимательской деятельности;
- Налог на имущество
- НДС



# Патентная система налогообложения (ПСН)

Что за виды экономической деятельности?

Они определяются законом субъекта (в нашем случае Верховным советом РХ) на основании перечня, представленного в НК РФ (47 в 2015 г. и 63 в 2016 г.)

Можно ли совмещать ПСН с другими режимами налогообложения?

Да! НО! При этом необходимо вести отдельный учет имущества и доходов.





# Патентная система налогообложения (ПСН)

А если нам нужно несколько видов экономической деятельности?

То нам будет необходимо приобрести патент на каждый из них!

Каков срок действия патента?

От 1 до 12 месяцев в пределах календарного года!



# Патентная система налогообложения (ПСН)

## А как мне перейти на ПСН?

Не позднее чем за **10 дней** до применения ПСН написать **заявление** в налоговый орган по месту планируемого осуществления деятельности.

Заявление можно отправить и почтой (с описью вложения).

В течении **5 дней** налоговый орган даст вам:

- Патент на заявленный(е) вид(ы) деятельности;
- Мотивированный отказ



# Патентная система налогообложения (ПСН)

## А как мне перейти на ПСН?

Не позднее чем за **10 дней** до применения ПСН написать **заявление** в налоговый орган по месту планируемого осуществления деятельности.

Заявление можно отправить и почтой (с описью вложения).

В течении **5 дней** налоговый орган даст вам:

- Патент на заявленный(е) вид(ы) деятельности;
- Мотивированный отказ

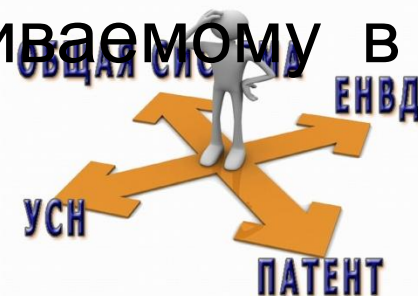




# Патентная система налогообложения (ПСН)

Почему могут отказать в выдаче патента?

- Несоответствие указанного в заявлении вида деятельности перечню видов деятельности, в отношении которых субъектом РФ введена ПСН
- Указание срока применения патента с нарушением условий, указанных в НК РФ
- Нарушение условий повторного перехода на ПСН в рамках одного календарного года
- Наличие недоимки по налогу, уплачиваемому в рамках ПСН





# Патентная система налогообложения (ПСН) Каков порядок расчета налога?

Сумма налога = Размер потенциального дохода\* x 6%

\* В законе размер дохода указан за 12 месяцев!



# Патентная система налогообложения (ПСН)

Каков порядок оплаты налога?

1. Если патент приобретается на срок **меньше 6 месяцев**:
  - В размере полной суммы налога **не позднее срока окончания действия патента**
2. Если патент приобретается на срок **больше 6 месяцев**:
  - **1/3 суммы не позднее 90 календарных дней с начала действия патента**
  - **2/3 суммы не позднее срока окончания действия патента**



# Патентная система налогообложения (ПСН)

Как не лишиться права на применение патента?

1. **Доход более 60 мл. руб.** по видам деятельности в рамках ПСН и УСН
2. **Численность работников более 15 человек** по всем видам деятельности
3. **Не уплачен налог** в установленный срок

Если вы утратили право на применение ПСП по пп 1 и 2, то в течении **10 календарных дней** с даты наступления обстоятельства необходимо подать заявление об этом.





# Патентная система налогообложения (ПСН)

## Какие документы нужно вести и сдавать

1. Книга учета доходов ИП, применяющего ПСН (по каждому патенту отдельно!)

Декларация по данному виду налога не составляется и не подается. НО! Если вы применяете УСН или ЕНВД, то декларации по ним сдавать нужно, хоть и нулевые.





# Бизнес-проект и налоги

Куда смотреть в форме бизнес - проекта

- Таблица 8.2 (Взносы с ФОТ управленческого персонала)
- Таблица 8.3 (Взносы с ФОТ производственного персонала)
- Таблица 8.5. Бюджет налоговых платежей (поквартально + агрегировано за весь проект)
- Таблица 9 (раздел 9.3 «Бюджетная эффективность»)

На что обратить внимание

- НДФЛ (выделить отдельно!)
- Авансовые платежи по УСН (правильно указать хронологию)
- ПСН и ЕНВД (при наличии) включить только в одну из таблиц
- Не забыть про взносы «За себя» (с учетом превышения предела в 300 тыс. руб.) и указать отдельными строками.

# Порядок регистрации ИП:

1. Формируем пакет документов:
  - Заявление о гос. регистрации ИП ([Форма №Р21001](#))
  - Копия паспорта
  - Квитанция об уплате гос. пошлины (800 руб.)
2. Определяем, в какой налоговый орган подавать документы (по месту регистрации/пребывания)
3. Предоставляем документы:
  - Лично (1. в ИФНС; 2. в МФЦ)
  - Удаленно (1. по почте с объявленной ценностью и описью вложения, 2. В электронном виде ч/з сайт [nalog.ru](http://nalog.ru))
4. Через **5 рабочих дней** получаем документы и лист записи.

# Порядок регистрации ООО (шаг 1)

Формируем пакет документов:

- Заявление о гос. регистрации ИП ([Форма №Р11001](#))
- [решение о создании](#), оформленное решением единственного учредителя или [протоколом общего собрания учредителей](#);
- Квитанция об уплате гос. пошлины 4000 руб.
- учредительные документы юридического лица (**УСТАВ**). Представляется **в двух подлинных экземплярах** в случае представления лично или по почте и в одном экземпляре – при направлении в электронном виде

**ВАЖНО!** Подпись заявителя на заявлении должна быть засвидетельствована в нотариальном порядке, за исключением случаев, когда заявитель представляет документы лично и одновременно представляет документ, удостоверяющий его личность, а также когда документы направляются в форме электронных документов, подписанных усиленной квалифицированной электронной подписью заявителя.



# Порядок регистрации ООО (шаг 2)

**Определяем, в какой налоговый орган подавать документы**

Адресом регистрации юридического лица считается тот адрес, по которому находится его руководитель – директор, генеральный директор и т. п.,

В качестве адреса организации можно использовать адрес собственного офиса учредителя, в том числе и домашний адрес руководителя фирмы. Адресом компании может быть и адрес арендованного помещения.

**ВАЖНО!** Учредители должны иметь право использовать адрес, указываемый при гос регистрации как юридический в качестве такового. Пример [письма](#).



# Порядок регистрации ООО (шаг 3)

## Предоставляем документы в налоговый орган

- Лично (1. в ИФНС; 2. в МФЦ)
- Удаленно (1. по почте с объявленной ценностью и описью вложения. , 2. В электронном виде ч/з сервис «Подача электронных документов на гос регистрацию ([www.nalog.ru](http://www.nalog.ru))»)

**ВАЖНО!** Если учредителей более 1, то при личной подаче документов должны присутствовать **ВСЕ!** учредители!  
Если подаем документы дистанционно, то подпись **КАЖДОГО!** Должна быть нотариально заверена!

# Порядок регистрации ООО (шаг 4)

**Получаем документы через 5 рабочих дней**

- Свидетельство о гос регистрации ООО;
- Один экземпляр Устава с отметкой регистрирующего органа;
- Лист записи в ЕГРЮЛ.

**ВАЖНО!** Документы можно забрать лично (если учредителей более одного – **ДОЛЖНЫ ПРИСУТСТВОВАТЬ ВСЕ!** Учредители) либо по нотариальной доверенности. Или получить почтой.



# Методика расчета взносов «За себя»:

- Данные



# Отчетность СМП по взносам во внебюджетные фонды «За себя»:

Вид взноса	Срок оплаты	Вид отчетности и срок сдачи	Примечание
Взносы в ПФР РФ (в фиксированном размере)	До 31 декабря текущего года	Отчетность не сдается	КФХ в форме ИП платит за себя <b>И ЗА КАЖДОГО ЧЛЕНА КФХ!!!</b>
Взносы в ФФОМС (в фиксированном размере)	До 31 декабря текущего года	Отчетность не сдается	
Взносы в ПФР РФ (с дохода, превышающего 300 тыс. руб.)	До 01 апреля следующего года	Отчетность не сдается	Не уплачиваются КФХ в форме ИП

## Отчетность СМП по взносам во внебюджетные фонды «За работников»:

Вид взноса	Срок оплаты	Вид отчетности и срок сдачи	Примечание
ПФР РФ	Не позднее 15-го числа следующего календарного месяца	РСВ-1 (ежеквартально, до 15-го числа второго месяца, следующего за отчетным (в бумажном виде), до 20-го – в электронном (25 человек и > - обязательно!!!)	КФХ в форме ИП платит за себя <b>И ЗА КАЖДОГО ЧЛЕНА КФХ!!!</b>
ФФОМС РФ		РСВ-2 (до 01 марта следующего года) – сдается ИП в форме КФХ РВ-3 (по доп. соц. обеспечению) – сроки и обязанности как в РСВ-1	
ФСС РФ	Не позднее 15-го числа следующего календарного месяца	4-ФСС (ежеквартально) - на бумажном носителе не позднее 20-го числа календарного месяца, следующего за отчетным периодом, - в электронном виде не позднее 25-го числа календарного месяца, следующего за отчетным периодом (25 человек и > - обязательно!!!).	Не уплачиваются КФХ в форме ИП
ФСС РФ «Травматизм»			

# Полезные интернет ресурсы:

- [www.nalog.ru/rn19/about\\_fts/el\\_usl/](http://www.nalog.ru/rn19/about_fts/el_usl/) Перечень электронных сервисов ФНС (НВЛичный кабинет налогоплательщика, Налоговый калькулятор, Риски бизнеса, Подача заявки на гос. регистрацию, Создай свой бизнес, Заполнить платежное поручение, Уплата гос пошлины)
- <https://www.nalog.ru/rn19/program/#all> Бесплатные программные продукты для налогоплательщиков (НВ ППДГР, Налогоплательщик ЮЛ, Декларация (3-НДФЛ для ФЛ))

# Полезные интернет ресурсы:

- <http://www.infop.ru/> Бесплатная программа для ведения бухгалтерского учета у СМП
- <http://www.pfrf.ru/eservices/software/> - Бесплатные программы для подготовки отчетности в ПФР РФ и ФФОМС
- <http://www.pfrf.ru/knopki/zhizn~742> - Информация о том, как зарегистрироваться и сняться с регистрации в ПФР РФ
- [http://www.pfrf.ru/strahovatelyam/for\\_employers/uplata\\_str\\_vz/](http://www.pfrf.ru/strahovatelyam/for_employers/uplata_str_vz/) информация об уплате страховых взносов
- [http://www.pfrf.ru/strahovatelyam/for\\_employers/pred\\_ot/](http://www.pfrf.ru/strahovatelyam/for_employers/pred_ot/) информация о предоставлении отчетности



# Полезные интернет ресурсы:

- <http://www.pfrf.ru/strahovatelyam/samozaniatoe/>  
информация для самозанятого населения (ИП без работников + КФХ в форме ИП)
- <http://lugasoft.ru/calcu/ipv> - калькулятор взносов ИП «За себя»
- <http://fss.ru/ru/fund/download/55818/> Бесплатная программа подготовки отчетности в ФСС

# Заголовок:

- Данные