

Тепловозы.

Устройство тепловоза

Выполнили студенты группы МЭС-2-674
Авдеев и Андреев

Тепловоз — автономный локомотив,
первичным двигателем которого является
двигатель внутреннего сгорания, как правило,
дизель.

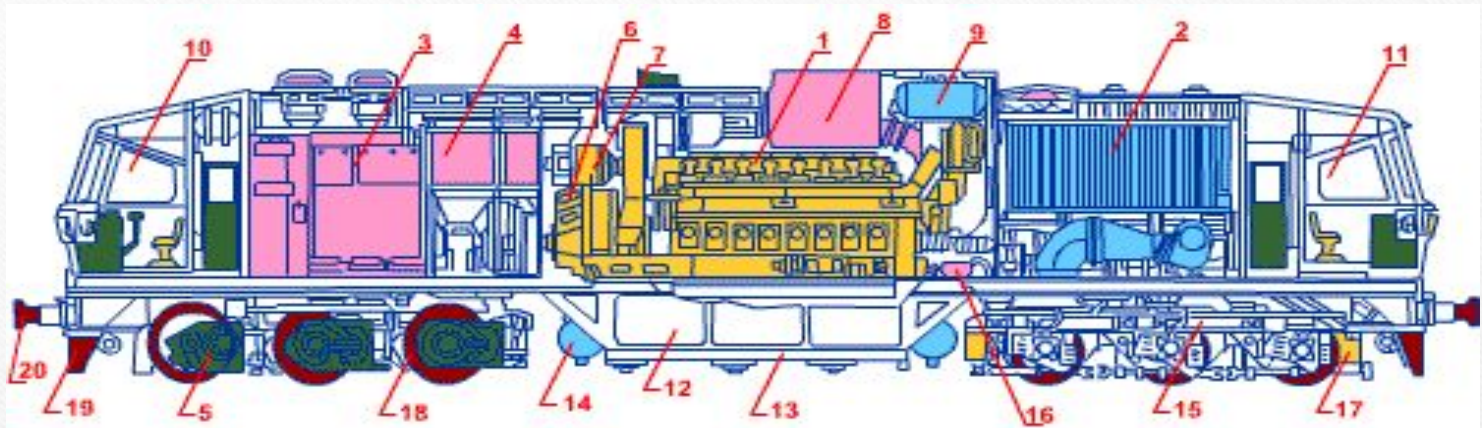




ТЭП80-002.

Рекорд скорости 271 км/ч.





1-Дизель	2-Хол. камера	3-HV Камера	4-Выпрям. Уст.
5-Тяговый двиг.	6-Тяговый генер.	7-Стартер-генер.	8-Глушитель
9-Бак для воды	10-Передняя кабина	11-Задняя кабина	12-Аккумуляторная батарея
13-Топлив. бак	14-Воздуш. Резерв.	15-Тележка	16-Топливный насос
17-Бункер песоч.	18-Колесная пара	19-Метельник	20-Буфер

ЭМХ-3

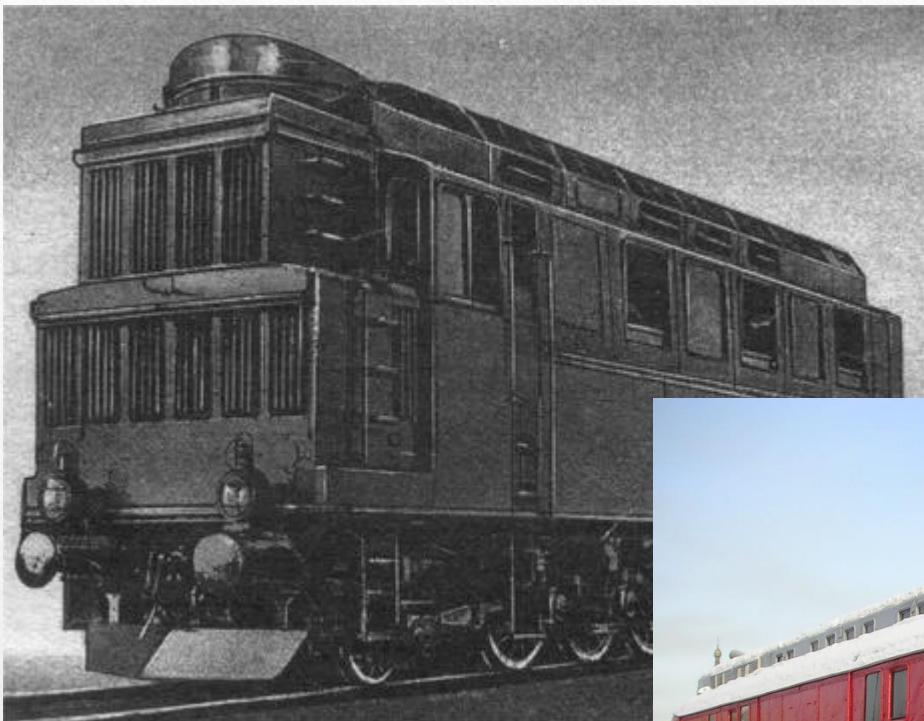
Тепловоз с механической передачей



Экспортный советский тепловоз с передачей
переменно-постоянного тока

ТЭ109





ЩДЛ1

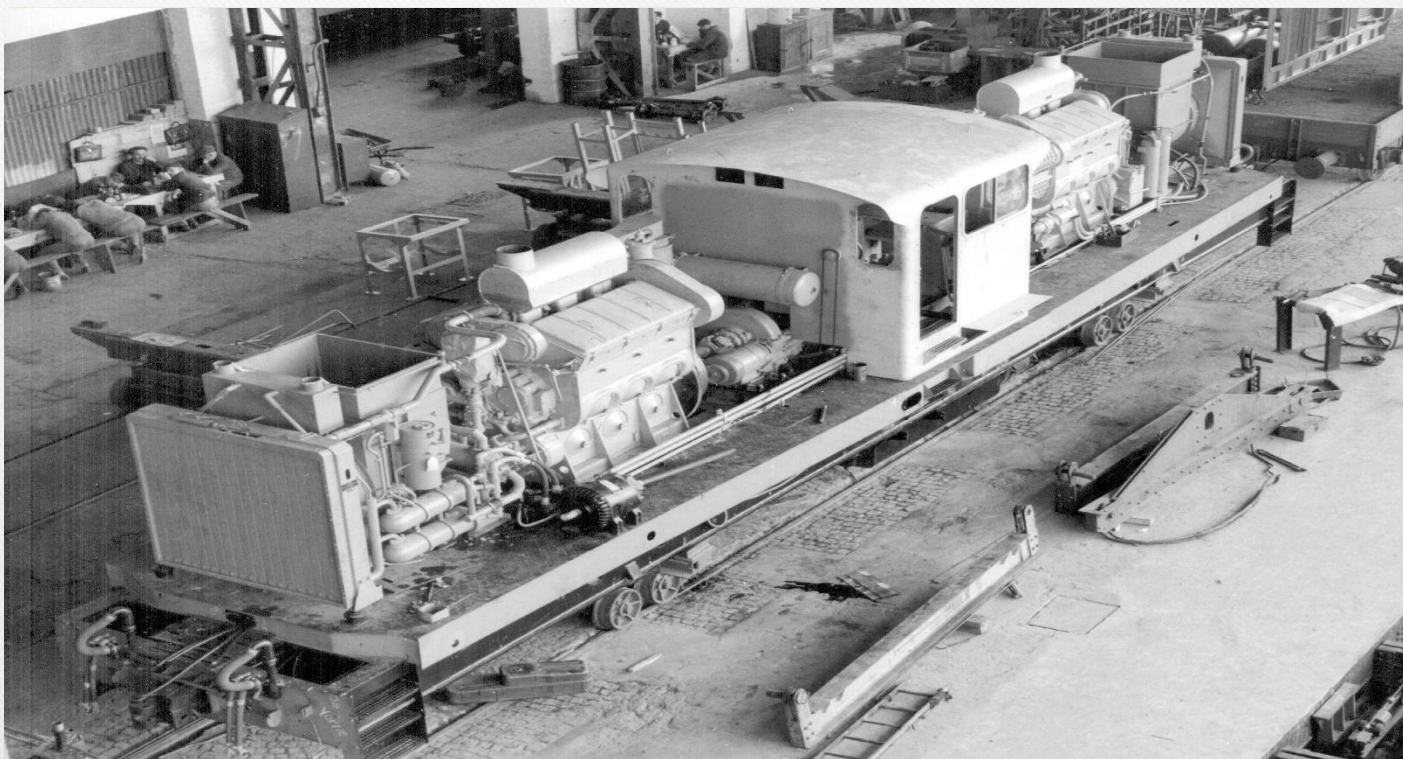
ЭДЛ2



BMЭ1А



Немецкий маневровый тепловоз с гидравлической передачей





Пульт машиниста
тепловоза ТЭП70

Тележка тепловоза ТЭП60



Классификация тепловозов:

По роду службы:

 Поездные

 Пассажирские

 Грузовые

 Грузопассажирские

 Маневровые

 Промышленные

По типу передачи:

 с электропередачей

 с гидравлической передачей

 с механической передачей

Наименование тепловозов:

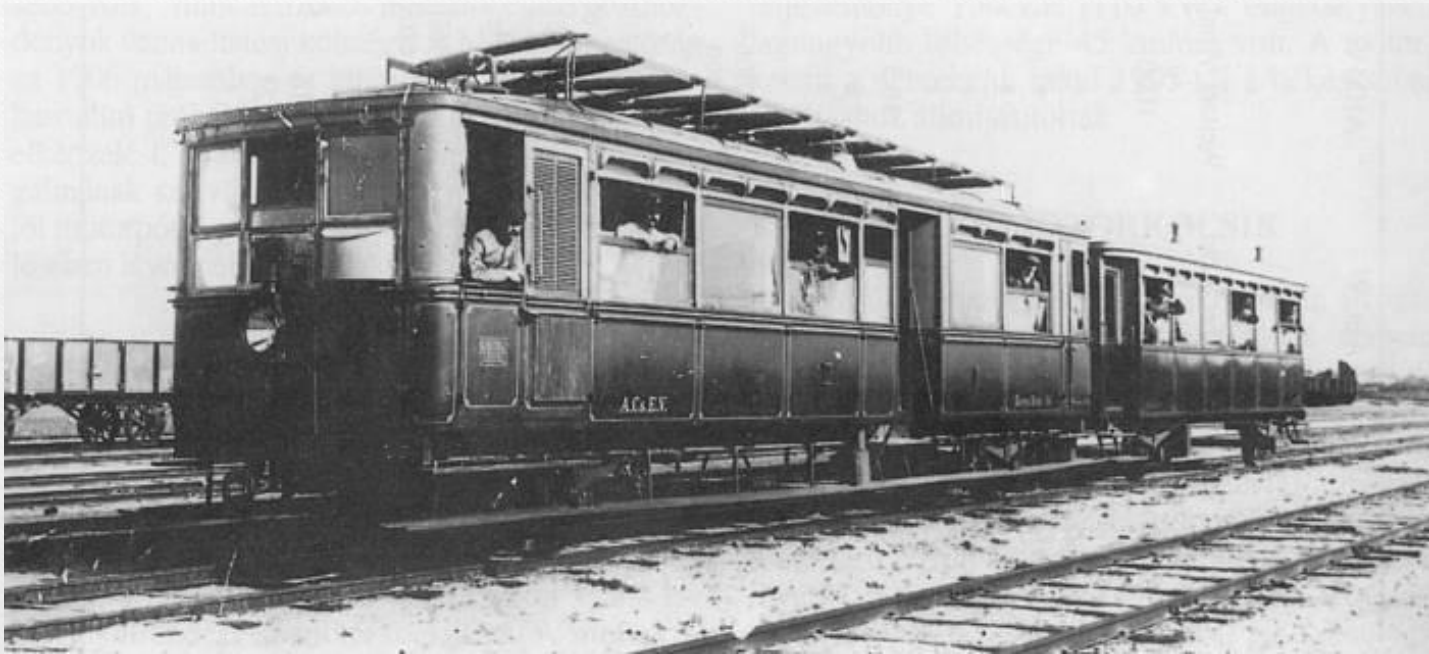
- Т — тепловоз
- Э — электрическая передача
- Г — гидравлическая передача
- П — пассажирский
- М — маневровый

Стоящая впереди цифра обозначает количество секций (например, 2ТЭ116 — тепловоз из двух секций. 4ТЭ10С — четырехсекционный тепловоз). Отсутствие впереди цифры указывает на тепловоз из одной секции.

Разновидность тепловозов:

- Дизель-поезд - это самостоятельная разновидность моторвагонного подвижного состава.
- Электротепловоз - тип локомотива, который может работать как в режиме тепловоза, так и в режиме электровоза (не путать! Дизель-электровоз — тепловоз с электропередачей).
- Газотурбовоз — локомотив с газотурбинным двигателем.
- Локомотив — автомобиль, который способен становиться на рельсы и осуществлять на них маневровые работы с железнодорожными вагонами, а также выполнять вспомогательные работы

Венгерский самоходный вагон с
бензиновым двигателем
и механической передачей.



Первый в мире моторный вагон с электрической
передачей — совместный
проект Швейцарии и Германии, 1914



Тепловоз М61



Тепловоз МаК 600 D производства немецкой
фирмы Maschinenbau Kiel (англ.), поставлявшийся в
Турцию и на Кубу



Один из первых тепловозов ЩэЛ1



Тепловоз ТЭ1



Тепловоз ТЭ3



Тепловоз ТЭП60-1000



Тепловоз М62



Тепловоз ТЭП70



Тепловоз 2ТЭ10У



Тепловоз ТЭП10



Тепловоз 2ТЭ116



РЖД

Российские
железные дороги