

Словарь архитектурных терминов

АРХИТЕКТУРА  
МАГНИТОГОРСКА

МОУ «СОШ№5УИМ»

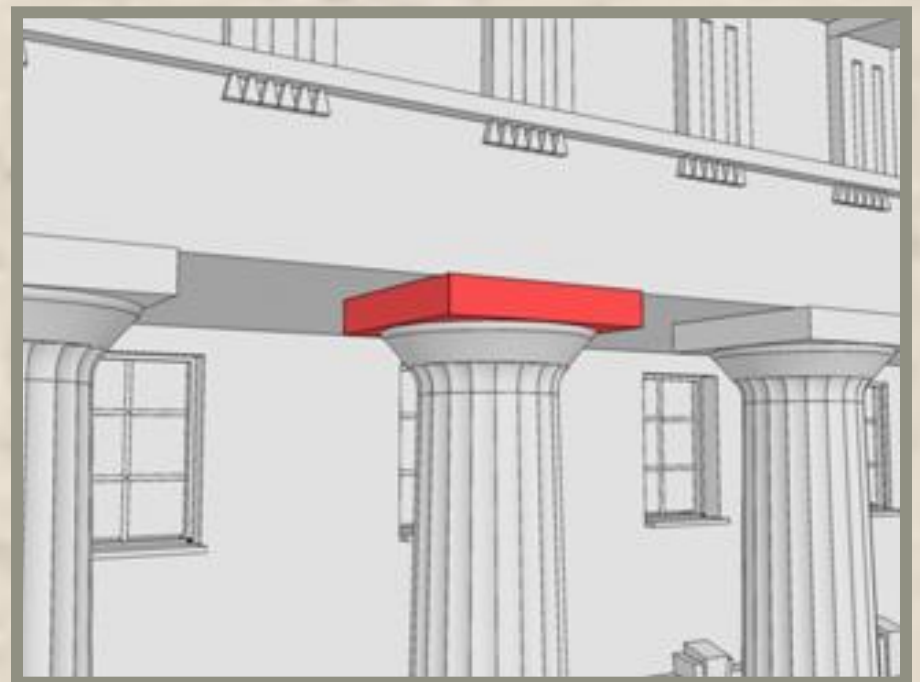
Матвеева В.А.

учитель ИЗО, МХК, черчения

Магнитогорск

# АБАКА

- *Абака (абак)* – верхняя плита капители колонны.



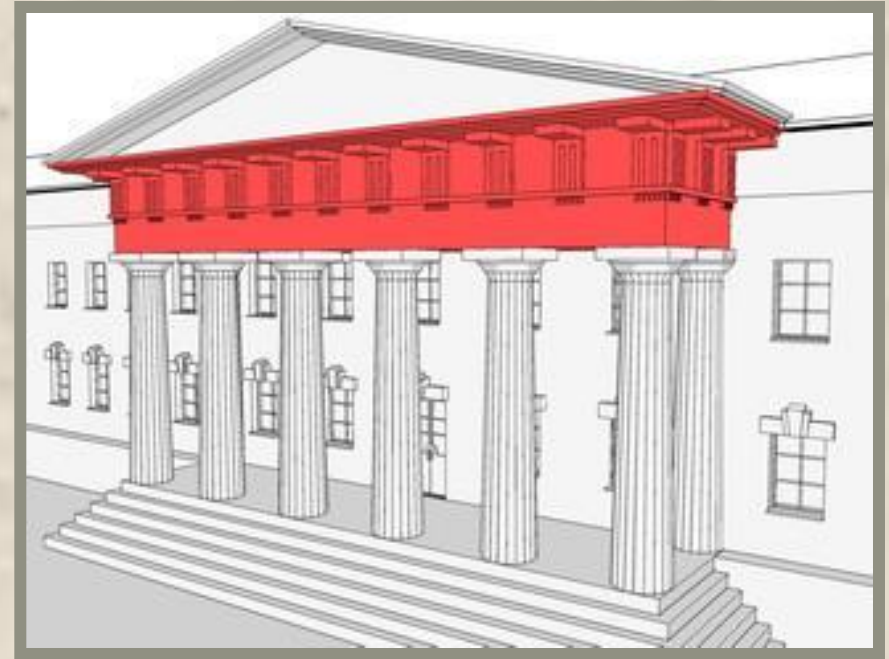
# Абаки Магнитогорска



- Абака греко-дорической капители бывшего кинотеатра имени Максима Горького

# Антаблемент

- **Антаблемент** – элемент архитектурного ордера: горизонтальная, несомая часть, опирающаяся на колонны, пилястры, столбы. Состоит из архитрава, фриза и карниза.



# Антаблементы Магнитогорска



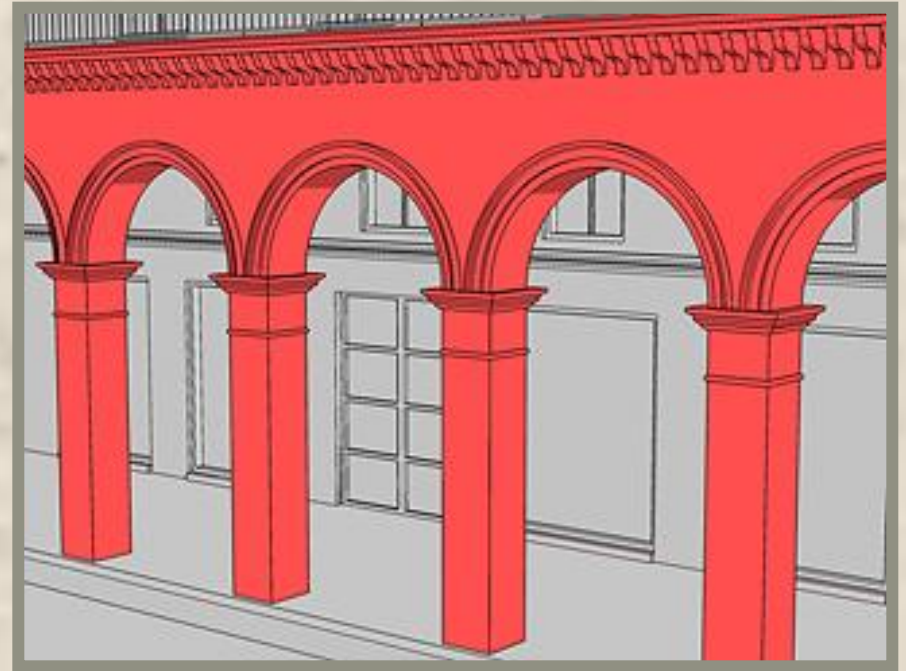
- Антаблемент здания театра оперы и балета



- Антаблемент здания бывшего кинотеатра имени Максима Горького

# Аркада

- *Аркада* – ряд из одинаковых арок, опирающихся на столбы, колонны.



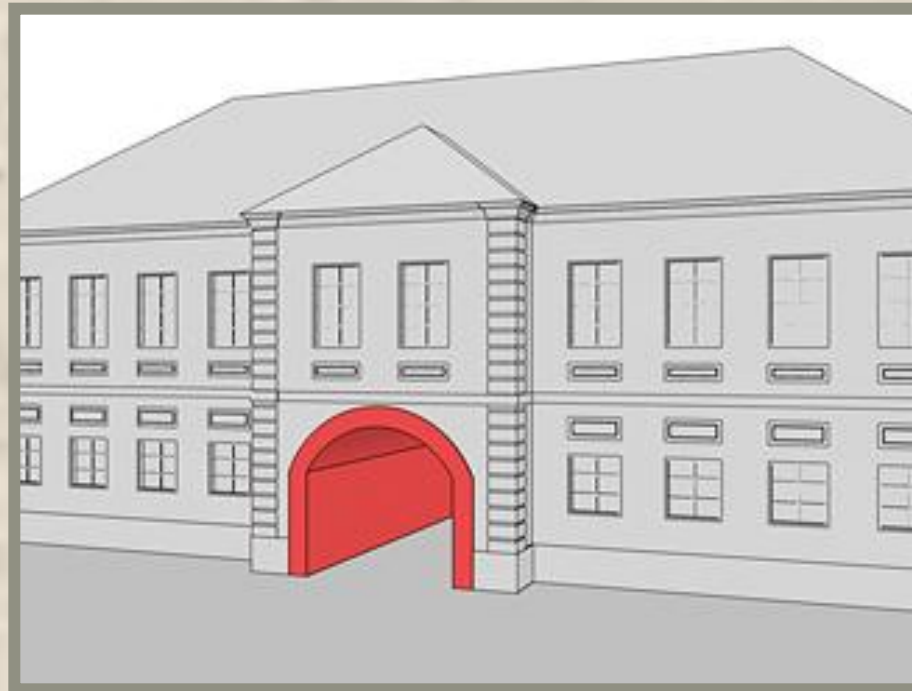
# Аркады Магнитогорска



- Аркада по пр.Металлургов 15

# Арка

- **Арка** – дугообразное перекрытие проема в стене (оконного, дверного) или пространства между двумя опорами.





# Арки Магнитогорска



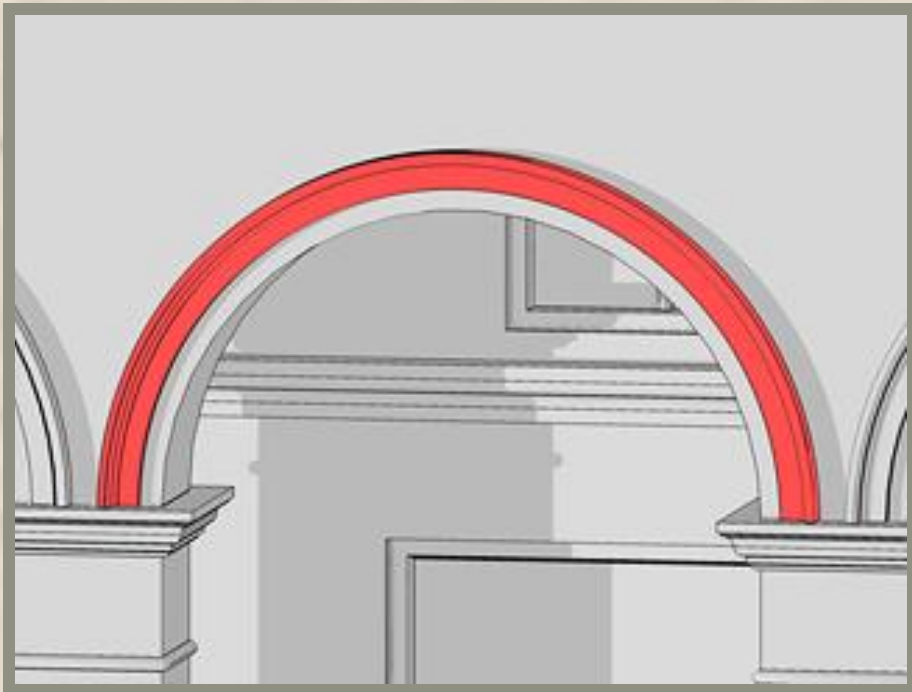
• Арка здания по пр.Ленина 18



• Арка здания по пр.Ленина 27

# Архивольт

- *Архивольт* – обрамление лицевой части арочного проема, чаще всего профилированное.



# Архивольты Магнитогорска



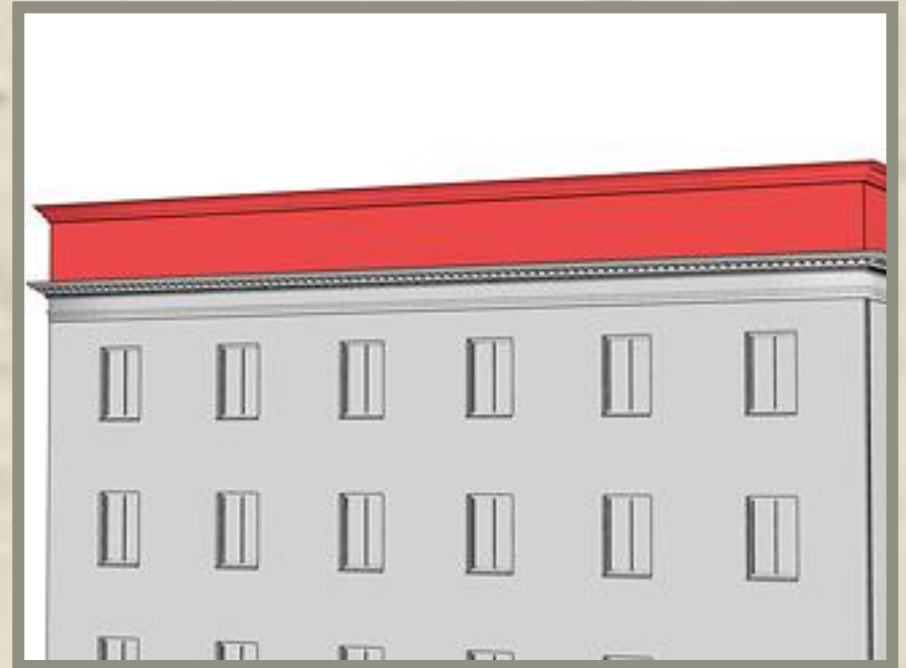
•Архивольт окна  
по ул.Горького 2



•Архивольт  
по пр.Металлургов 15

# АТТИК

- *Аттик* – стенка, расположенная над венчающим здание карнизом.



# Аттики Магнитогорска



•Аттик здания по ул.Октябрьской 12

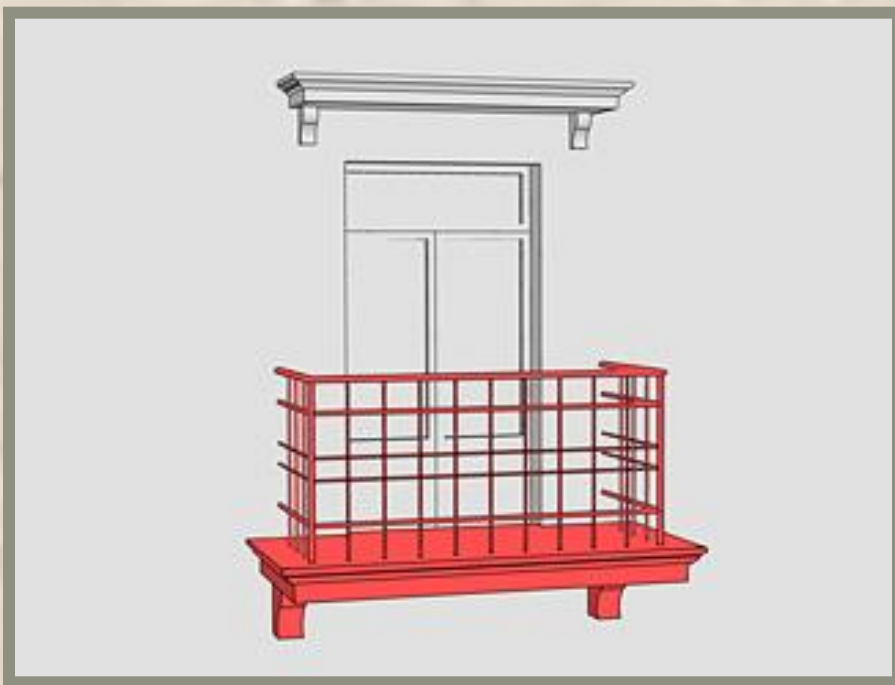
# Аттики Магнитогорска



- Аттик здания на площади им.Г.И. Носова

# Балкон

- **Балкон** – площадка с ограждением, выступающая из стены здания.



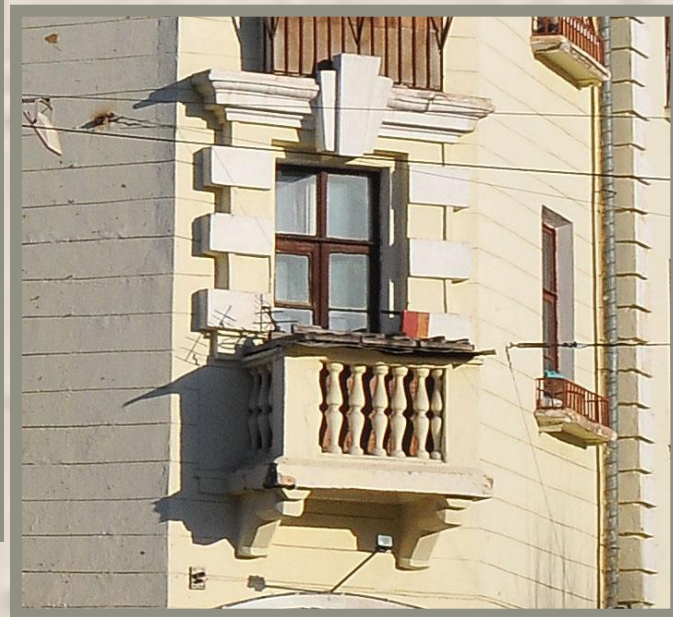
# Балконы Магнитогорска



•Балкон  
по пр.Ленина 27



•Балкон  
по пр.К-Маркса

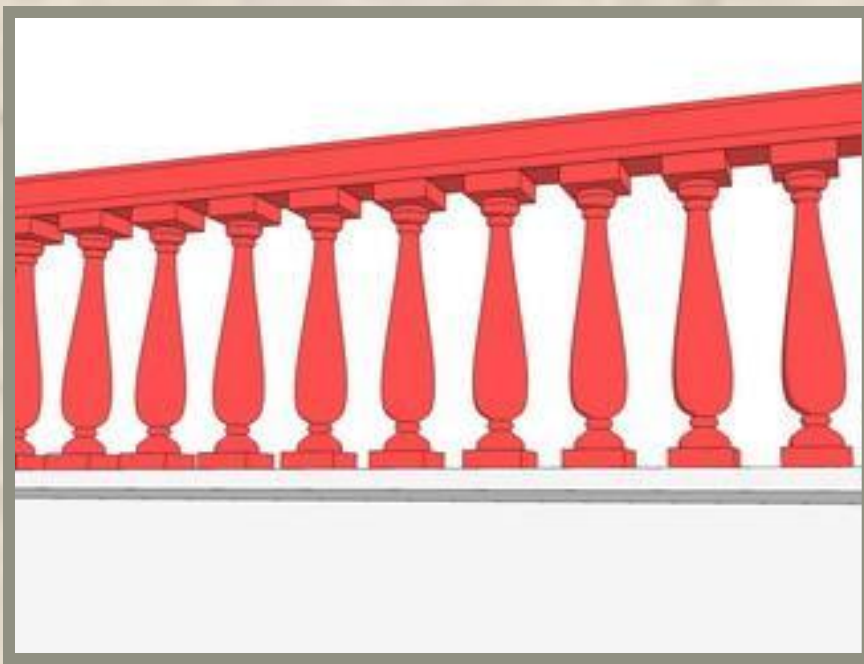
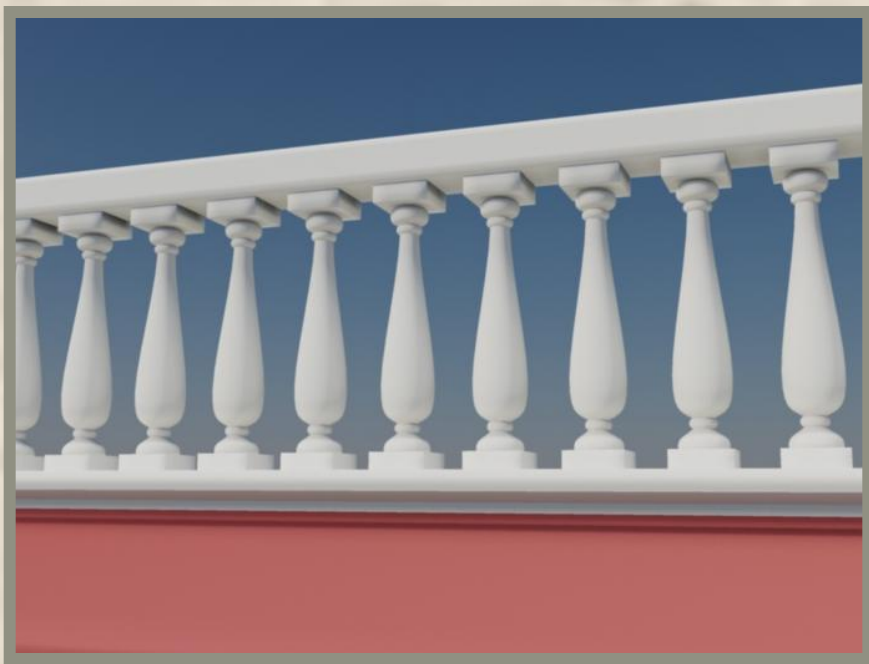


•Балкон  
по пр.Ленина 23

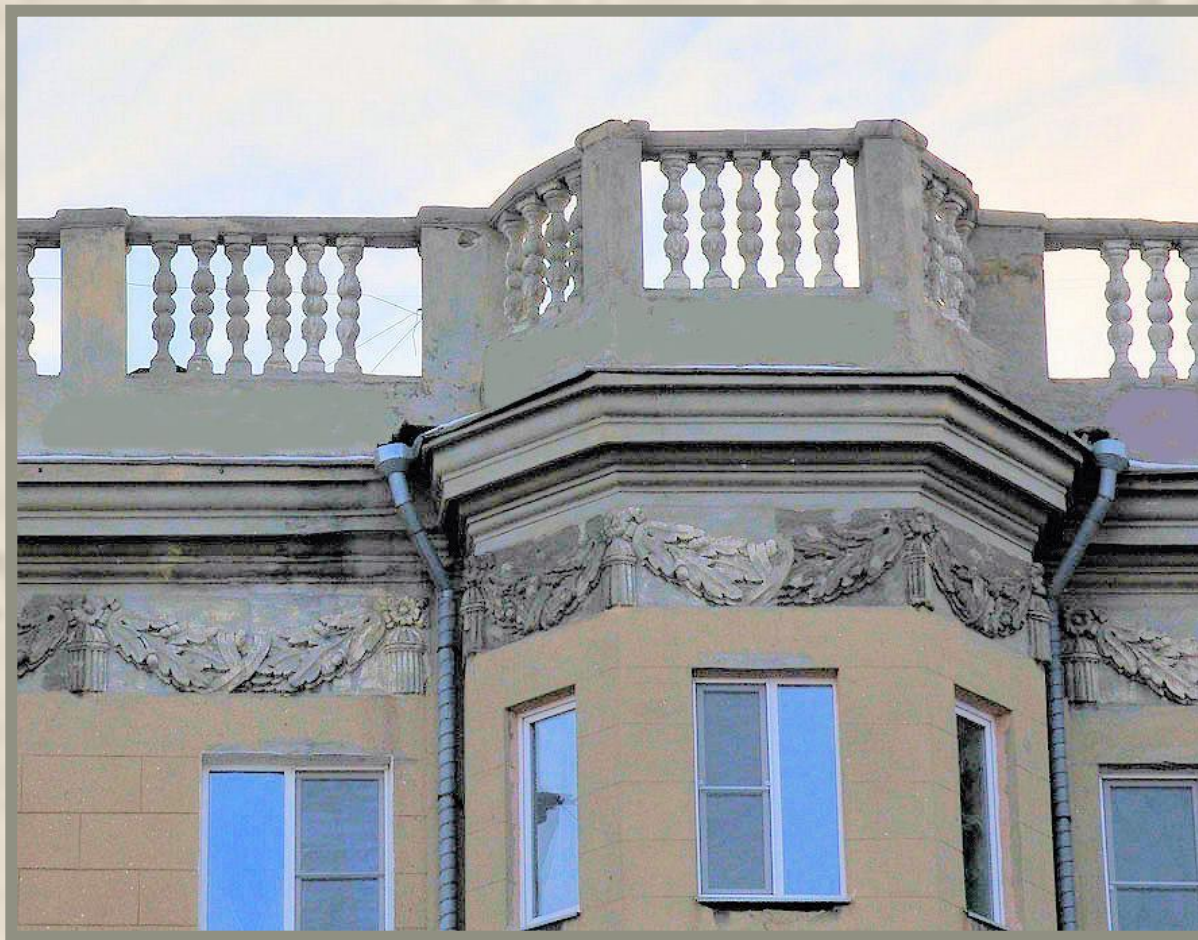


# Балюстрада

- **Балюстрада** – ограждение, состоящее из ряда столбиков – балясин, поддерживающих горизонтальную балку или перила.



# Балюстрадады Магнитогорска



- Балюстрада на крыше здания по ул.Калинина 1

# Балюстрадады Магнитогорска



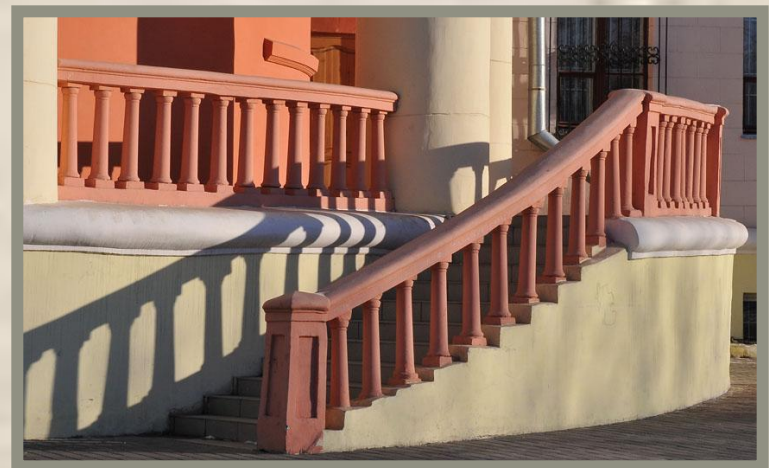
- Балюстрада  
в оформлении лестницы  
по ул.Горького 2



# Балюстрадады Магнитогорска

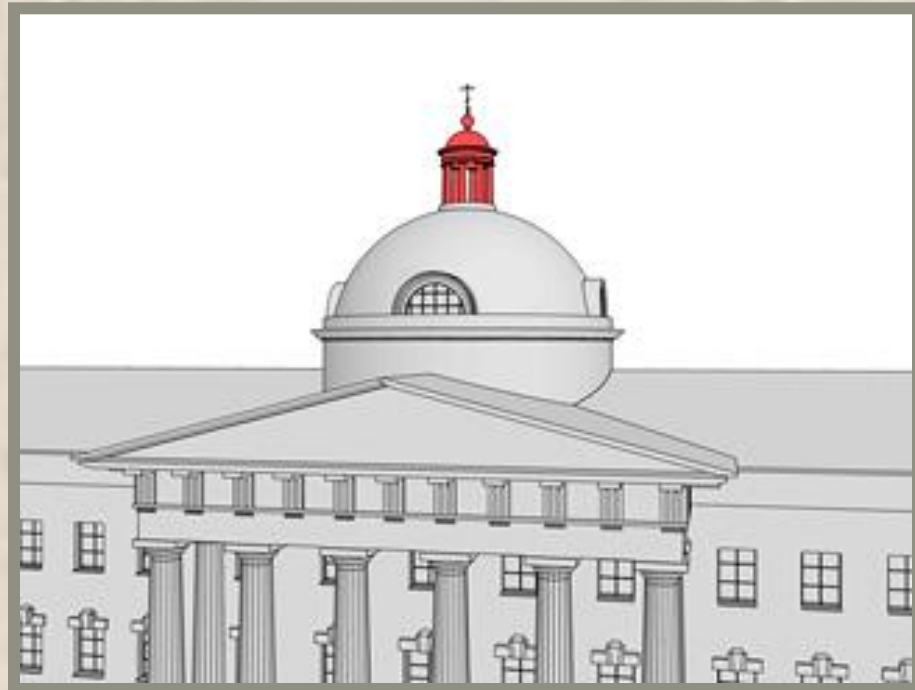


- Балюстрада  
в оформлении лестницы  
театра оперы и балета



# Бельведер

- **Бельведер** – надстройка над зданием, обычно круглой формы. Слово «бельведер» происходит от итальянских слов, означающих «прекрасный вид». Так называют любую надстройку, а иногда и отдельную постройку, с которой открывается красивый вид на окрестности.



# Бельведеры Магнитогорска



- Бельведер над зданием на площади С.Орджоникидзе

# Вазон

- *Вазон* – украшение в виде вазы.



# Вазоны Магнитогорска

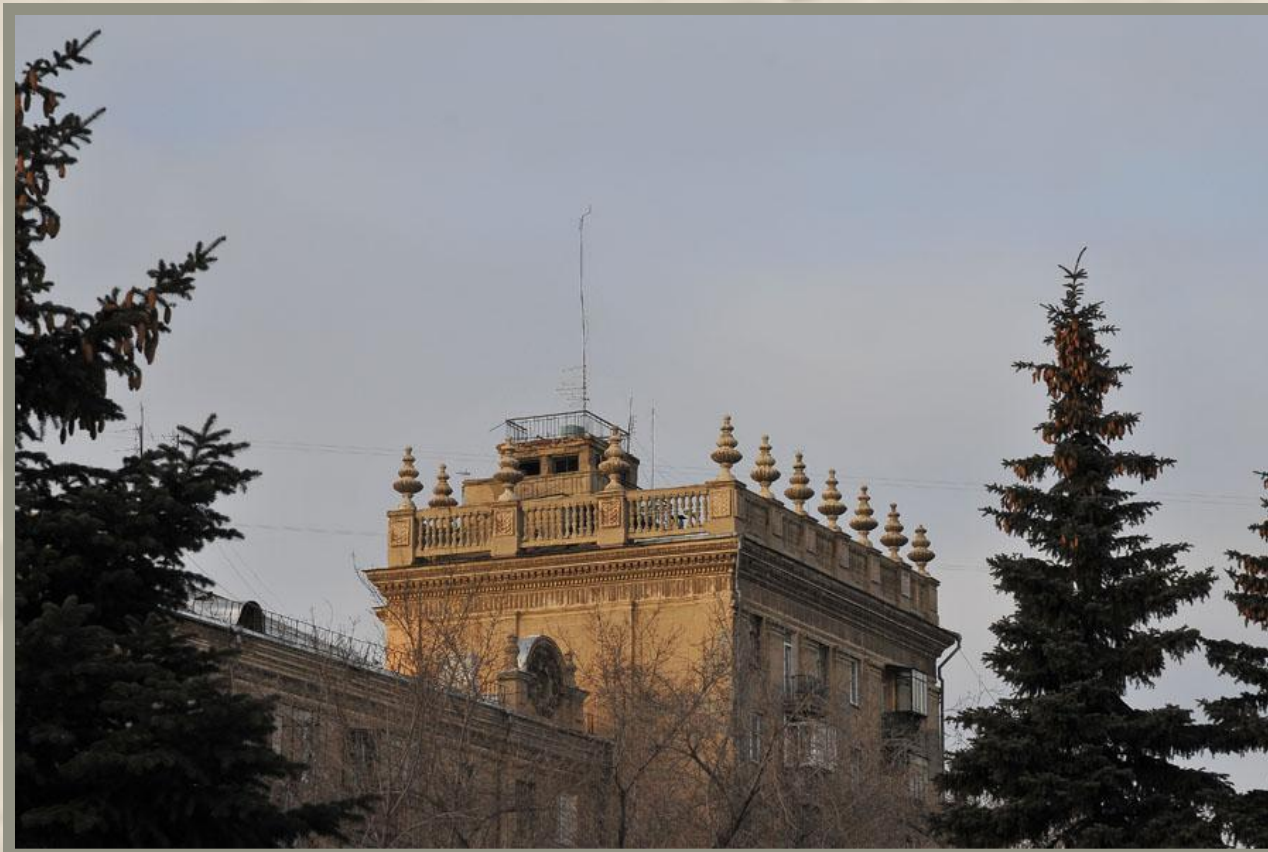


- Вазоны  
в оформлении крыши  
по пр.Металлургов 10





# Вазоны Магнитогорска

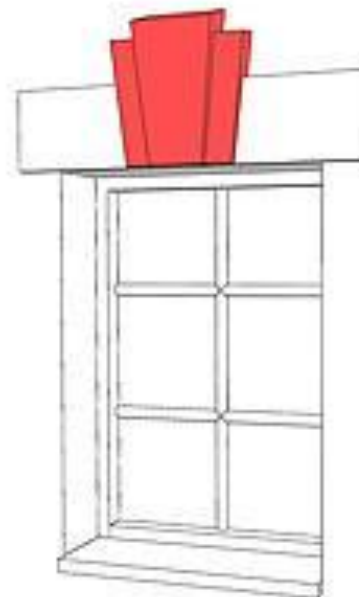
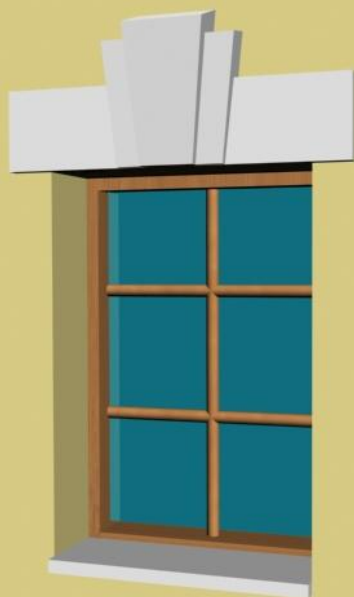


- **Вазоны**  
В оформлении крыши  
по пр.Металлургов 5



# Веерный замок

- **Веерный замок, веер** – вид замкового камня, состоящих из трех или более клинчатых камней, выступающих один из-за другого наподобие веера.



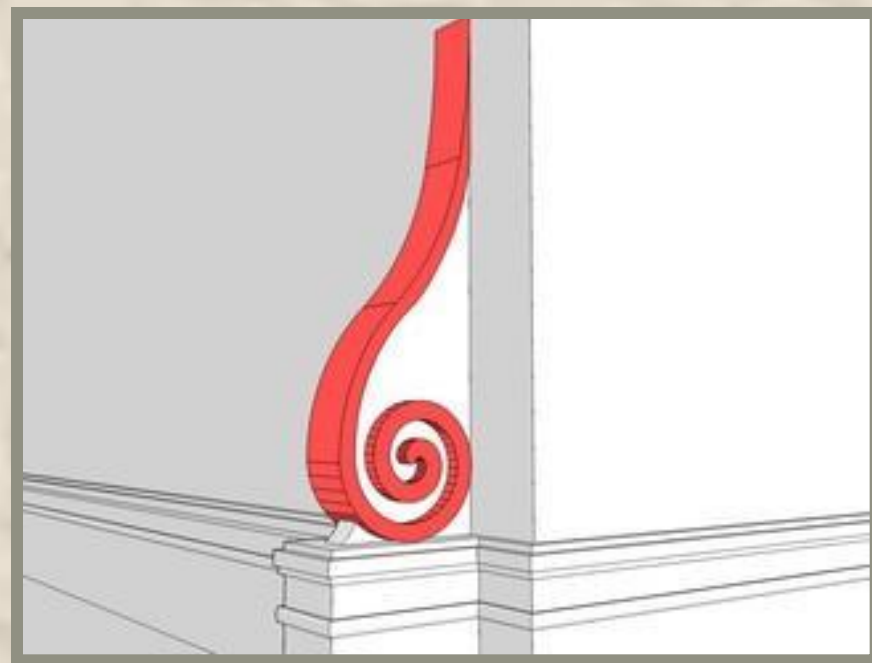
# Веерные замки Магнитогорска



- Веерный замок над окном балкона по пр.Ленина 23

# Волюта

- **Волюта** – архитектурная деталь в виде завитка.



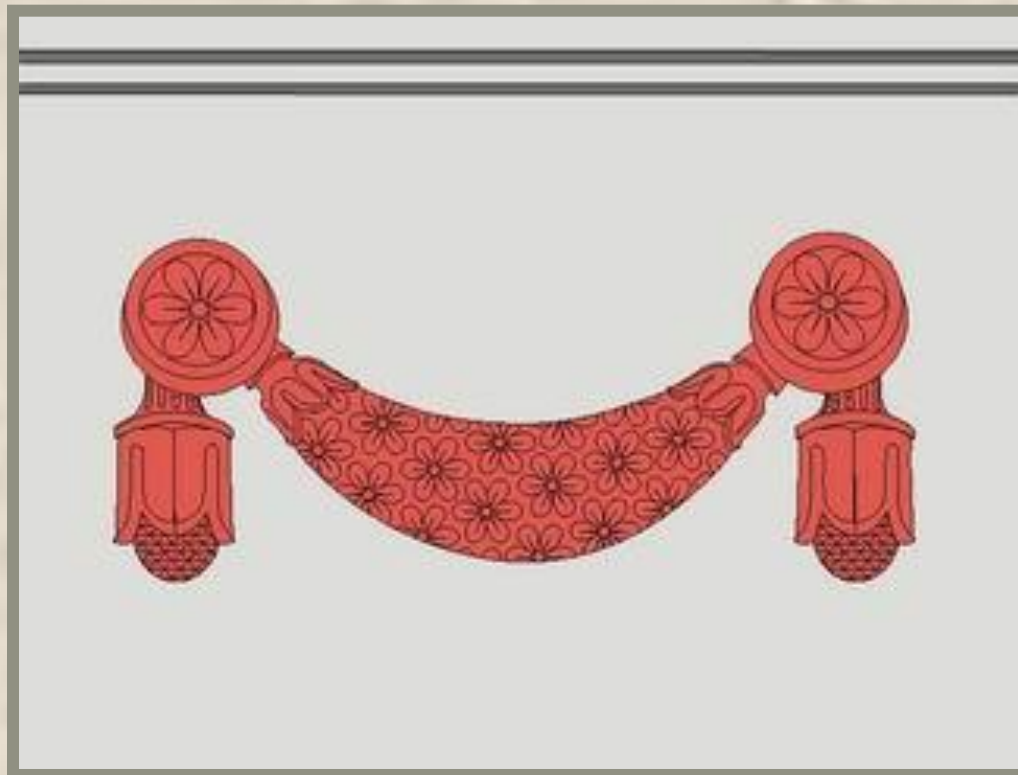
# Волюты Магнитогорска



**Одна из парных волют украшает площадку у входа в магнитогорский индустриальный колледж им. Н.И.Макарова**

# Гирлянда

- *Гирлянда* – волнообразное украшение в виде сплетенных листьев, цветов, плодов, иногда перевитых лентой.



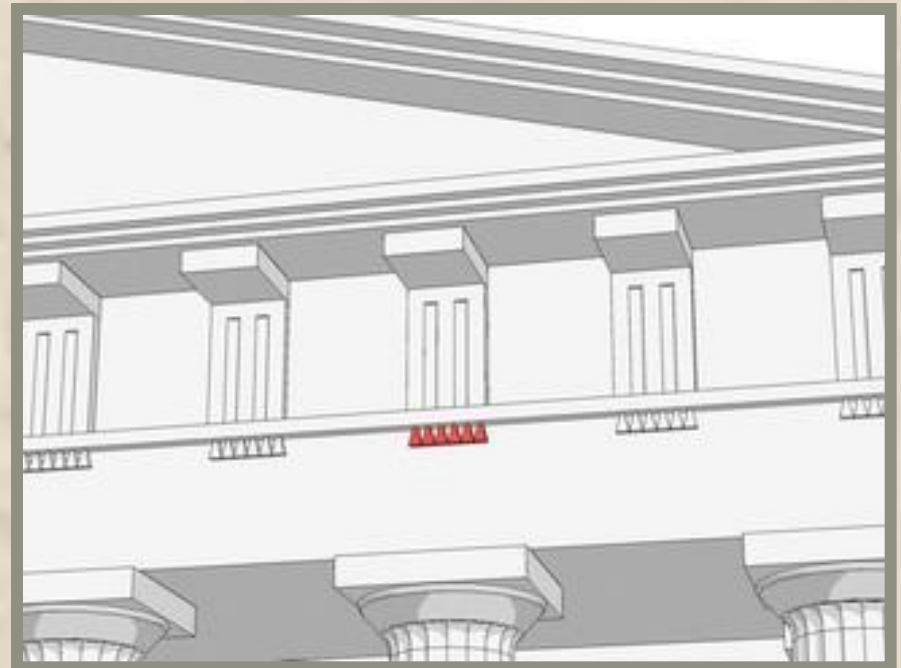
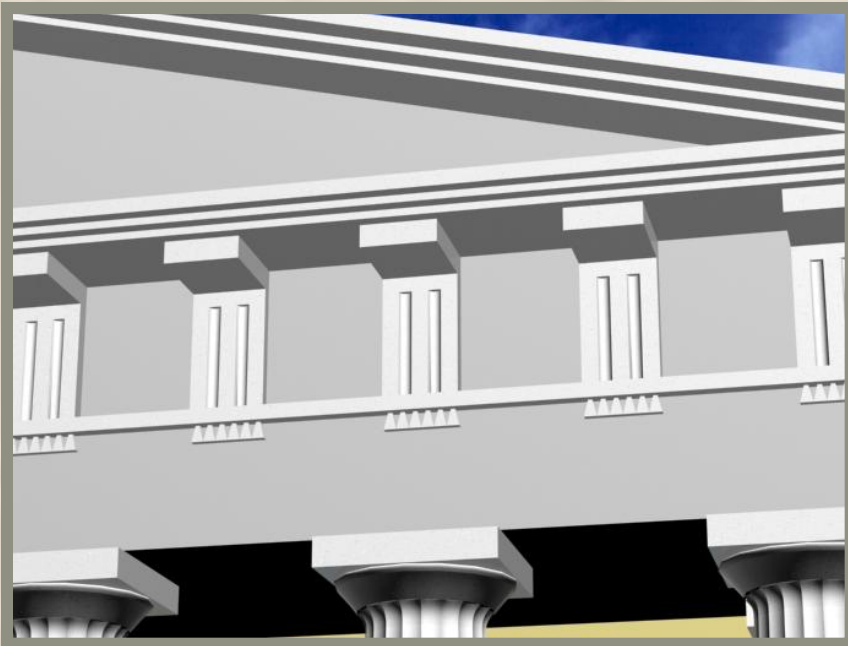
# Гирлянды Магнитогорска



- Гирлянда в оформлении здания по пр.Металлургов 16/1

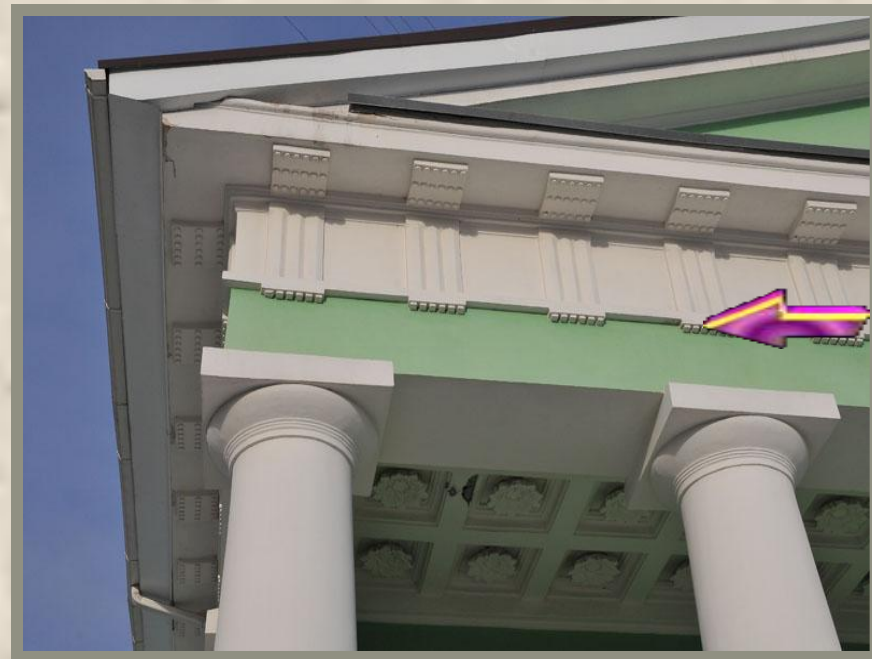
# Гутты

- *Гутты, капли* – небольшие украшения в виде маленьких усеченных пирамид или конусов на нижней части мутулов и под триглифами дорического антаблемента.





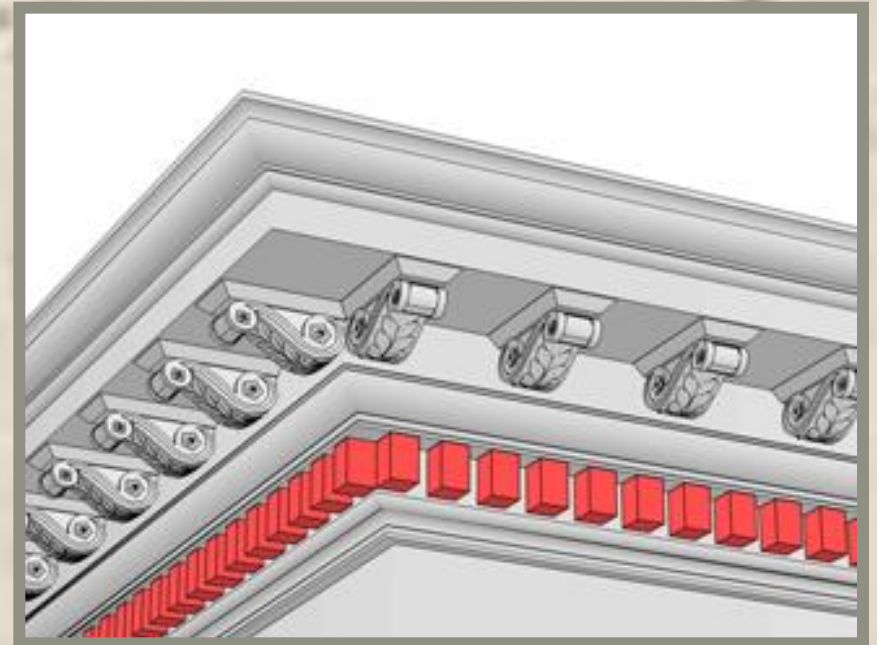
# Гутты Магнитогорска



- Гутты под триглифами кинотеатра имени Максима Горького

# Дентикулы

- **Дентикулы** – ряд направленных вниз прямоугольных выступов, первоначально – на карнизе ионического, коринфского и некоторых вариантов дорического ордеров.



# Дентикулы Магнитогорска



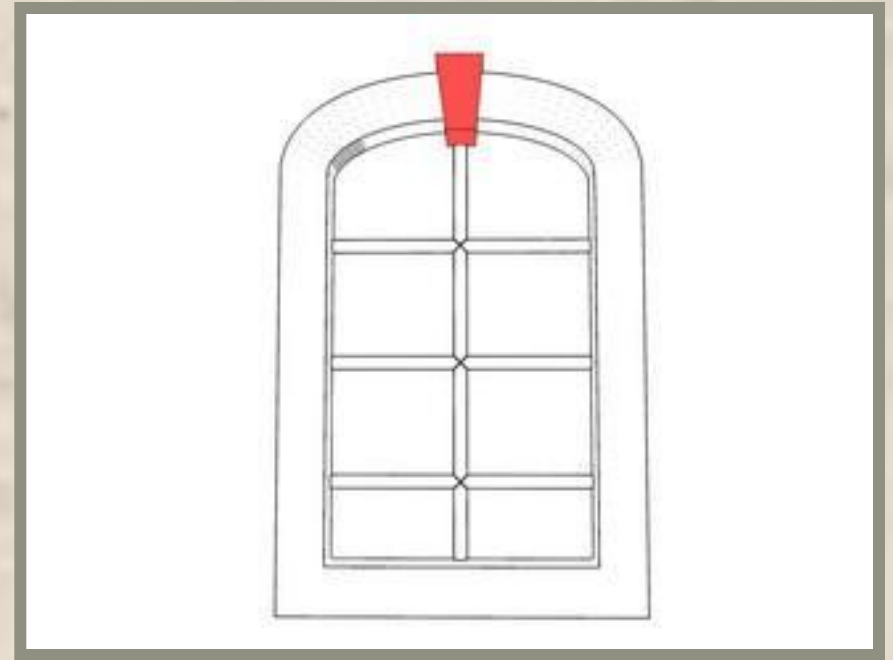
- Дентикулы в оформлении здания по пр.Ленина 23



- Дентикулы в оформлении здания театра оперы и балета

# Замковый камень

- **Замковый камень, замок** – средний клинчатый камень, которым «закрывается» свод; декоративный клинчатый элемент, украшающий середину арки, окна, портала.



# Замковые камни Магнитогорска



- **Замковый камень в оформлении окна по ул.Горького2**

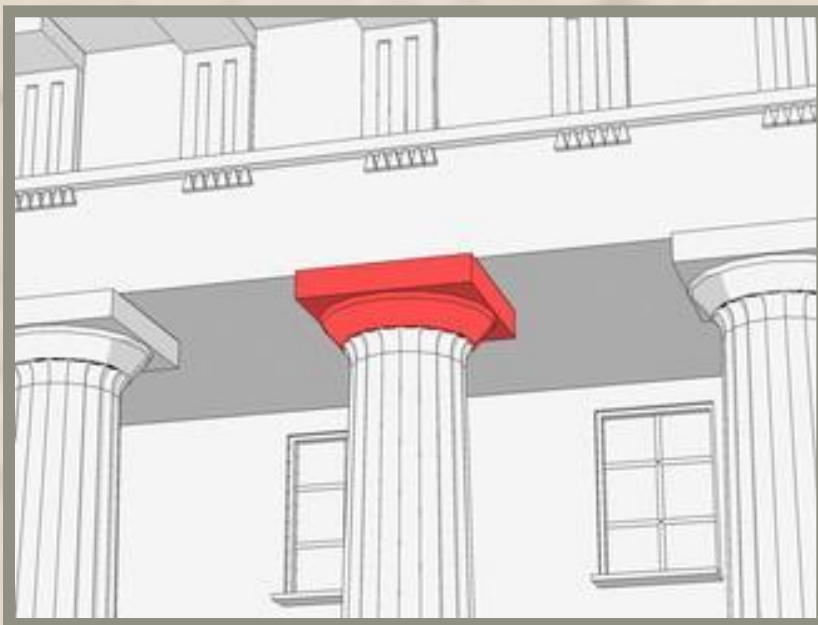
# Замковые камни Магнитогорска



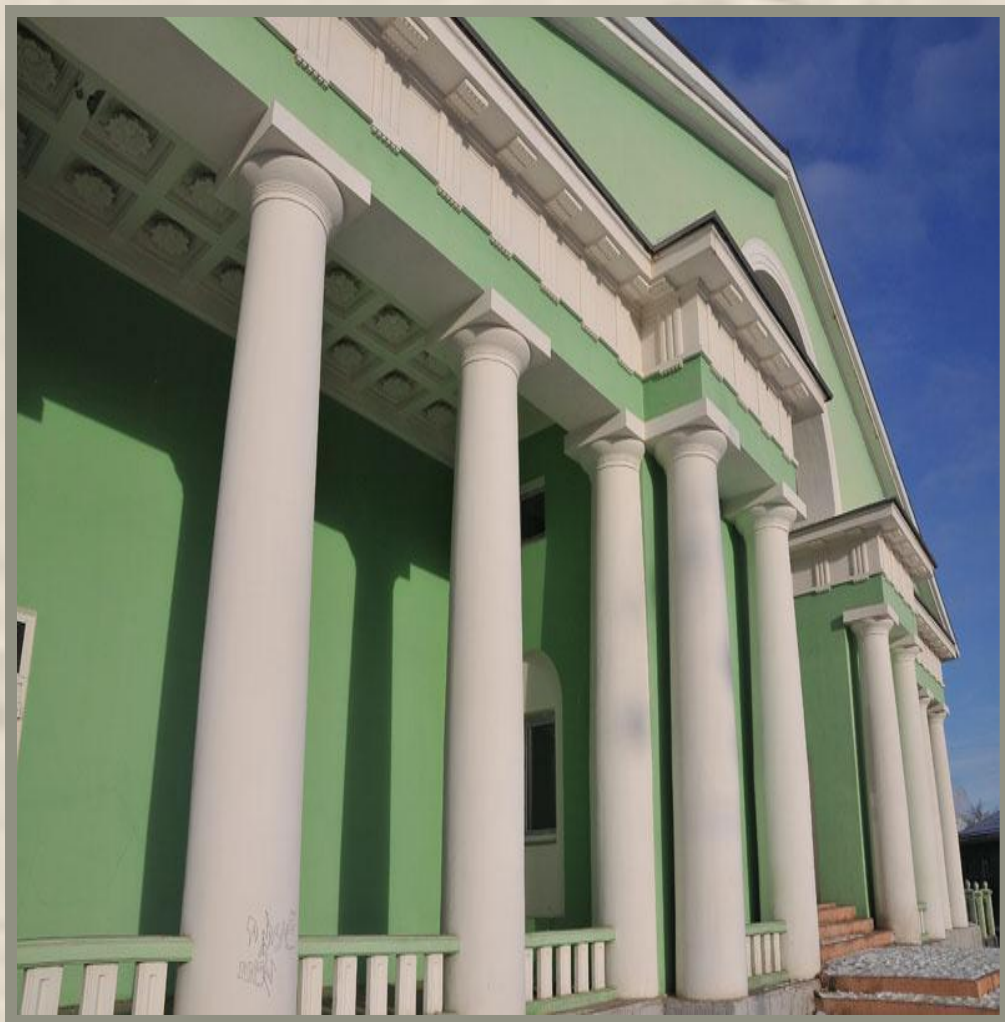
- Замковый камень в оформлении окна по пр.Ленина 23

# Капитель

- **Капитель** – верхняя часть колонны, пилястры, расположенная между стволом опоры и вышележащими частями здания ( антаблементом, стеной, пятой арки и др.).



# Капители Магнитогорска



- Дорическая капитель в оформлении здания бывшего кинотеатра им. М. Горького





# Капители Магнитогорска



- Коринфская капитель в оформлении здания театра опера и балета



# Капители Магнитогорска



- Стилизованная коринфская капитель в оформлении главного входа в магнитогорский индустриальный колледж им. Н.И.Макарова (неоклассицизм)



# Капители Магнитогорска

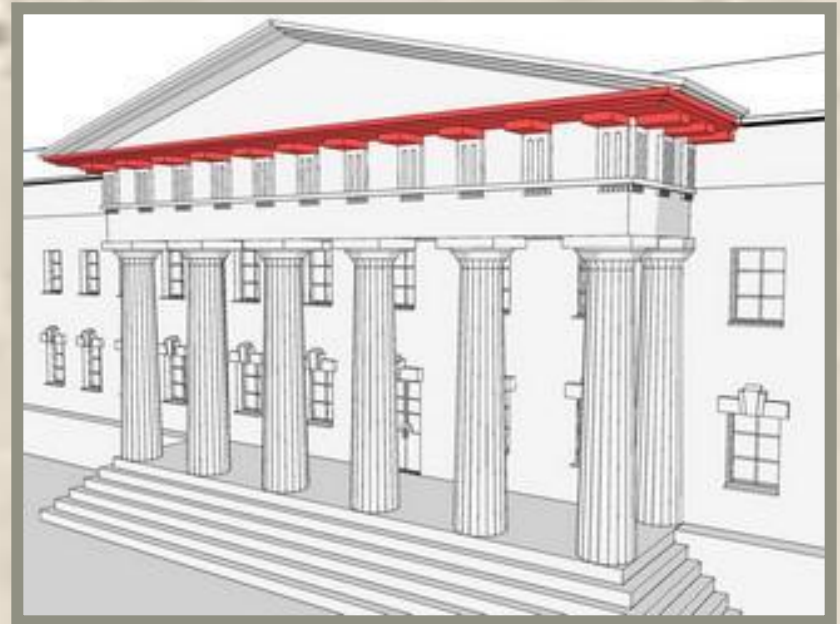


- Дорическая капитель в оформлении окна по ул. Чапаева 15 (неоклассицизм)



# Карниз

- *Карниз* – в ордерной системе: верхняя, венчающая часть антаблемента. В широком смысле – любой значительно выдвинутый вперед горизонтальный выступ.



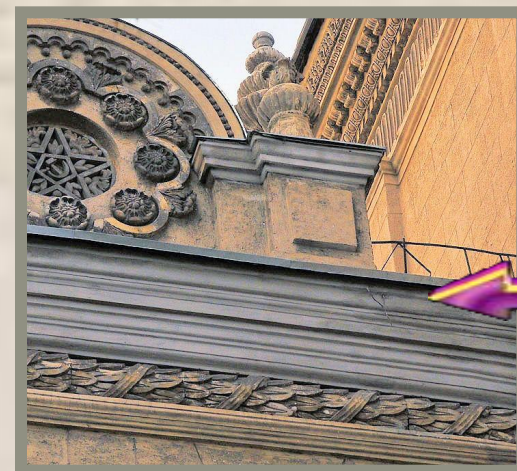
# Карнизы Магнитогорска



•Карниз  
по пр.К-Маркса



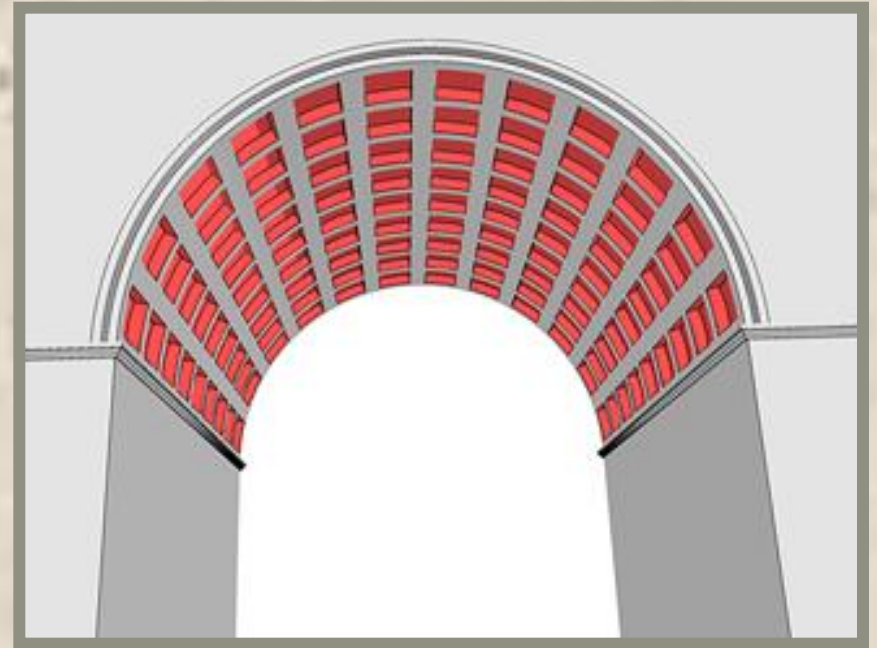
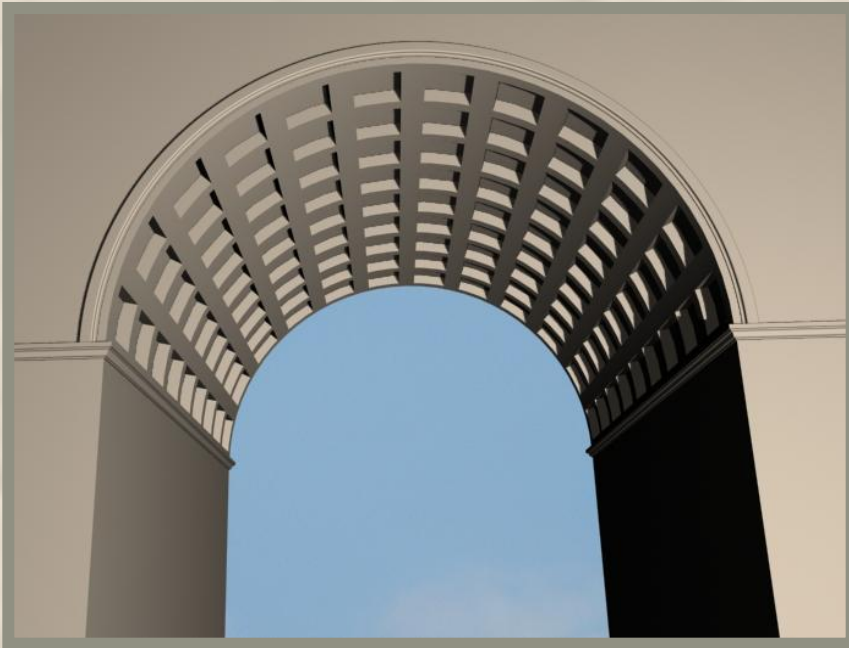
•Карниз  
•по пр.Металлургов 16/1



•Карниз  
по пр.Металлургов 5

# Кессон

- **Кессон** – одно из архитектурно оформленных углублений, квадратных или многоугольных, заполняющих внутреннюю поверхность свода или потолка.



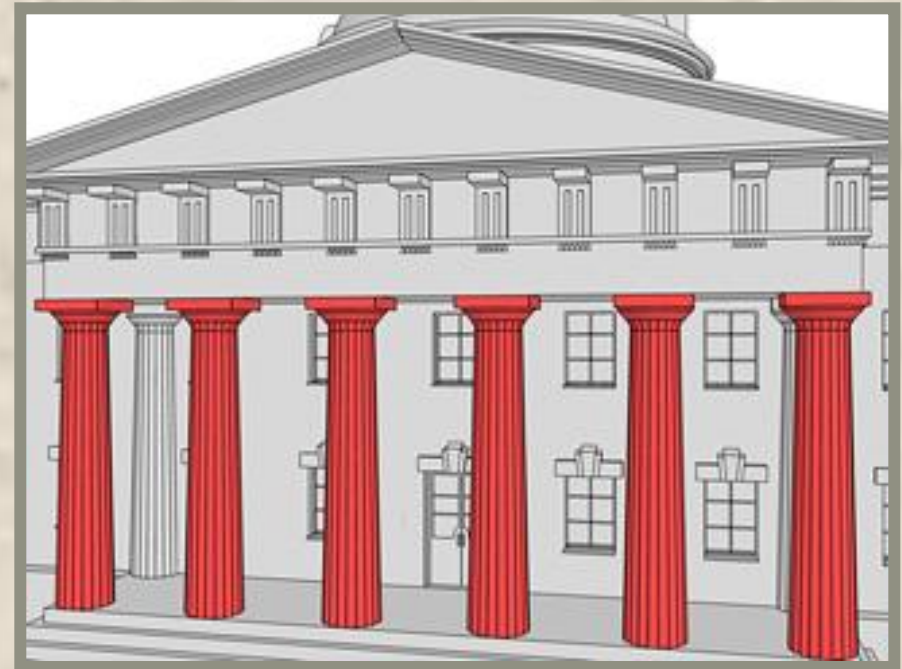
# Кессоны Магнитогорска



- Кессоны в оформлении арки здания бывшего кинотеатра им.М.Горького

# Колоннада

- **Колоннада** – ряд (или несколько рядов) колонн, расположенных по прямой или кривой линии и несущих общее перекрытие.





# Колоннады Магнитогорска



- Колоннада здания театра опера и балета

# Колоннады Магнитогорска



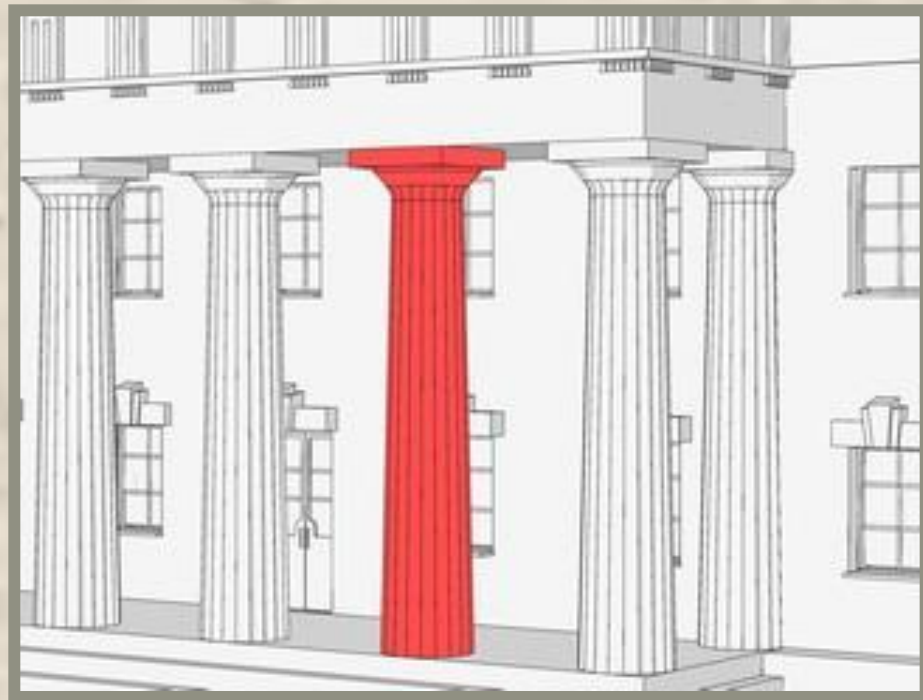
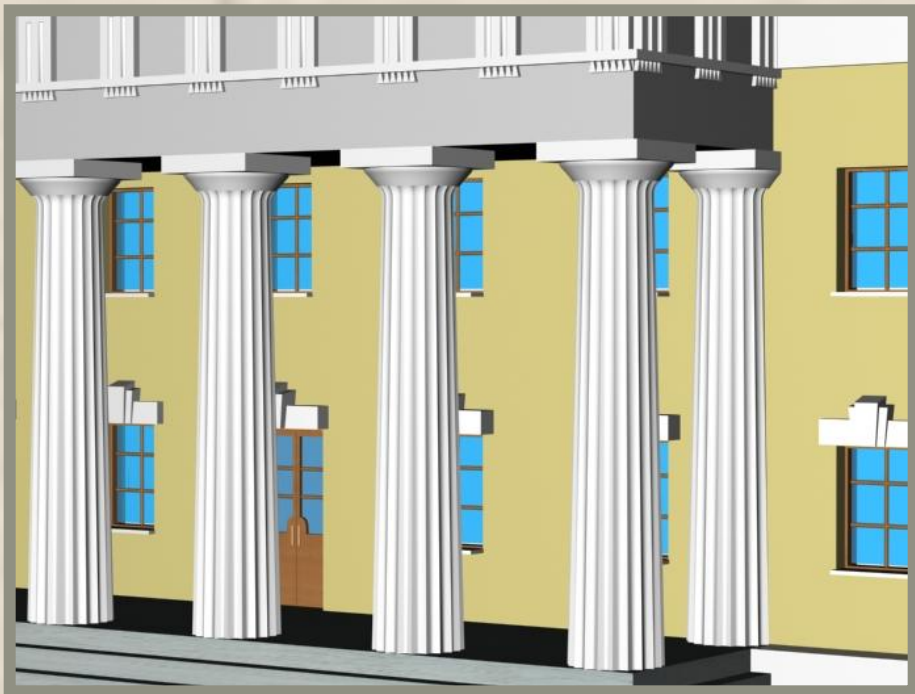
• Колоннада главного входа в здание театра опера и балета



Колоннада главного входа в здание бывшего кинотеатра им.М.Горького

# Колонна

- **Колонна** – архитектурно-обработанный столб, несущий вертикальную нагрузку.



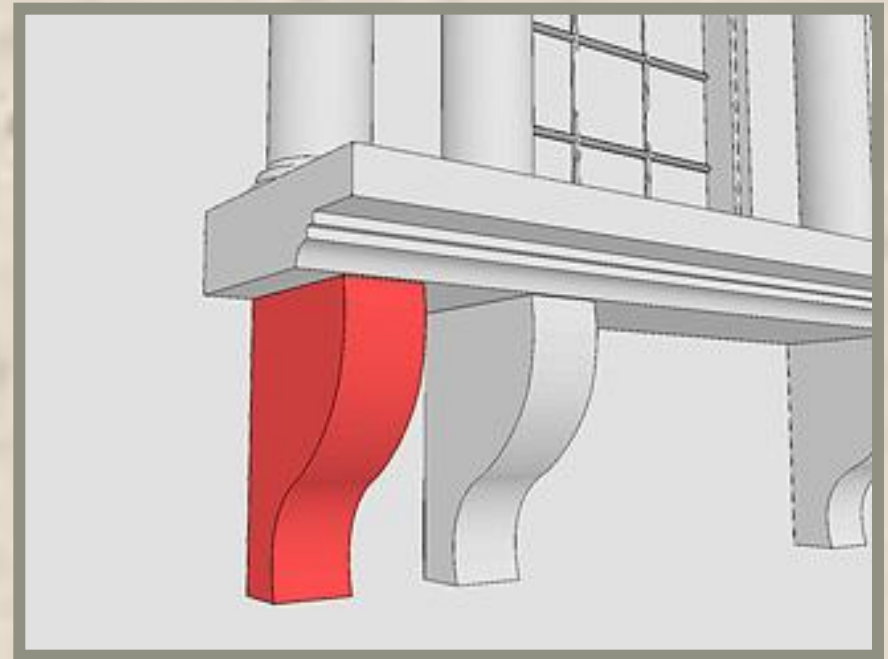
# Колонны Магнитогорска



**Колонны главного входа в здание  
бывшего кинотеатра им.М.Горького**

# Консоли

- **Кронштейн** или консоли – выступ на стене здания, обычно декоративно оформленный, служащий для поддержки балкона, карниза, эркера, скульптуры и т. п.



# Консоли Магнитогорска



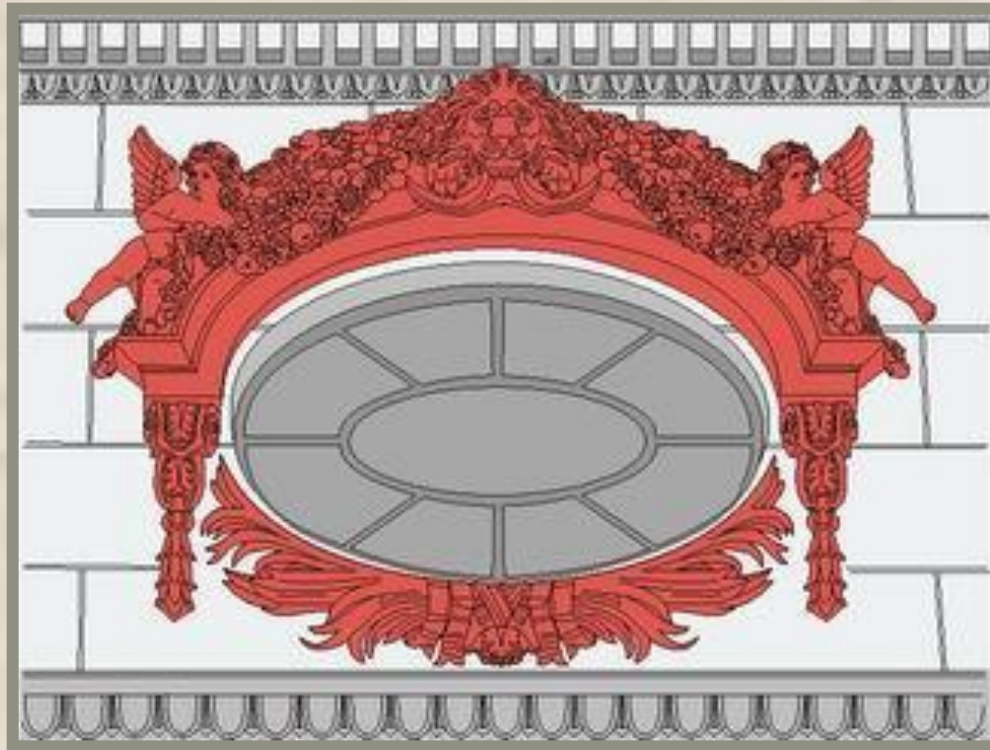
- Кронштейны карниза по пр.Металлургов 16/1



- Кронштейны балкона по пр.К-Маркса

# Лепнина

- **Лепнина** – рельефные фигурные и орнаментальные украшения на фасаде и в интерьере зданий.



# Лепнина Магнитогорска



• Лепнина украшающая фасад здания по пр.К-Маркса



• Лепнина украшающая окно здания по ул. Чапаева 15



# Лепнина Магнитогорска



- Лепнина украшающая фасад здания магнитогорского индустриального колледжа им. Н.И.Макарова

# Лепнина Магнитогорска



- Лепнина украшающая  
окна жилого дома по ул.Куйбышева 28

# Лепнина Магнитогорска



- Лепнина украшающая  
окна жилого дома по ул.Куйбышева 28

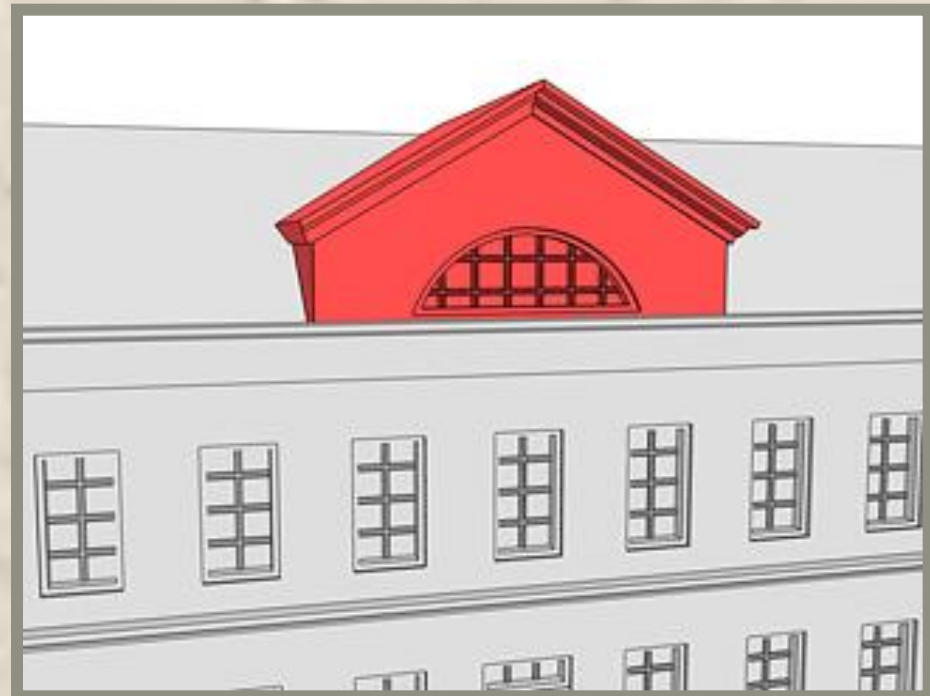
# Лепнина Магнитогорска



- Лепнина украшающая окна жилого дома по ул. Октябрьской 6

# Мезонин

- **Мезонин** – надстройка (чаще всего) над средней частью небольшого дома.



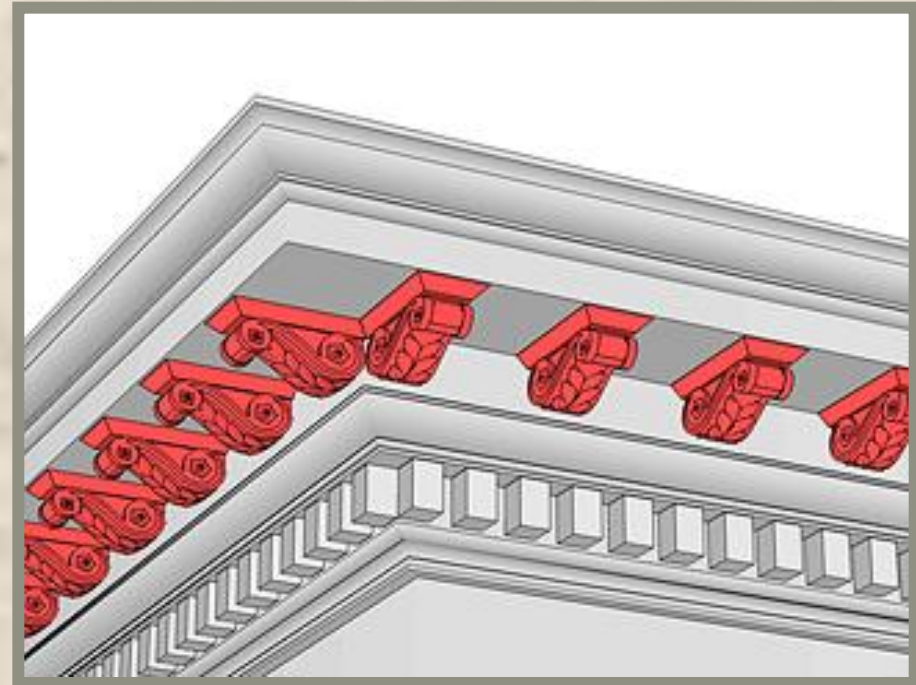
# Мезонины Магнитогорска



- Мезонины в верхней части здания по улице Куйбышева 26 и 28

# Модульон

- **Модульон (модильон)** – архитектурная деталь в виде кронштейна фигурной формы, которая поддерживает плиту карниза.



# Модульоны Магнитогорска



- Модульоны в оформлении карниза здания по пр.Ленина 46



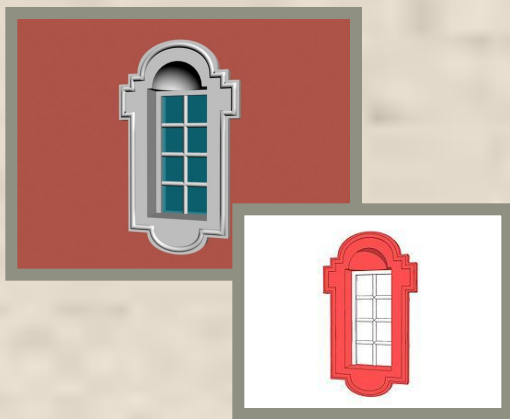
# Модульоны Магнитогорска



- Модульоны в оформлении карниза здания по ул. Ленинградской 18

# Наличник

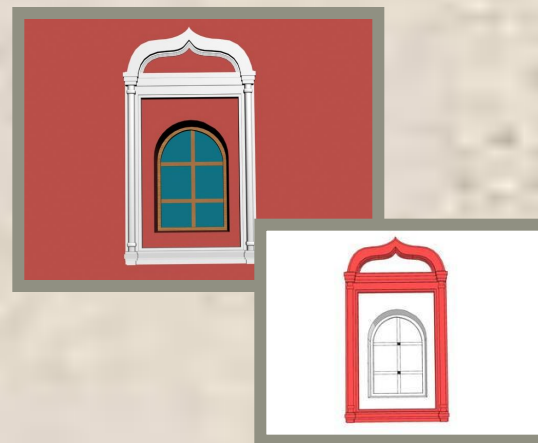
- **Наличник** – декоративное обрамление оконного проема. В каменном зодчестве термин «наличник» обычно употребляется применительно к русской архитектуре XV-XVIII веков (древнерусской, московскому барокко, барокко). Более ранние каменные здания на Руси были лишены наличников, а в классицизме, пришедшем на смену барокко, оконные проемы декорировались очень сдержанно. Использовались наличники и в соответствующих стилях историзма («русский стиль», псевдобарокко и др.).



Барочный наличник с «ушами»



Наличник с замковым камнем



Наличник XVII века

# Наличники Магнитогорска



•Наличник в оформлении окна по ул. Строителей 48



•Наличник в оформлении окна школы №24

# Ордер

- **Ордер** – художественно-осмысленное сочетание несущих и несомых частей. Несущие части ордера: колонна с капителью, базой, иногда с пьедесталом. Несомые: архитрав, фриз и карниз, в совокупности составляющие антаблемент. Основные ордера, получившие название от греческих племен и областей: дорический, ионический, коринфский (разновидность дорического ордера – тосканский, коринфского и ионического – композитный). Ордер – важнейший элемент архитектуры классицизма, иногда использовался и в барокко, и более поздних стилях.

# Ордера Магнитогорска



- Ионический ордер –южной части здания по ул.Ленинградской 18

# Ордера Магнитогорска



- Дорический ордер –  
портика по ул.Ленинградской 16

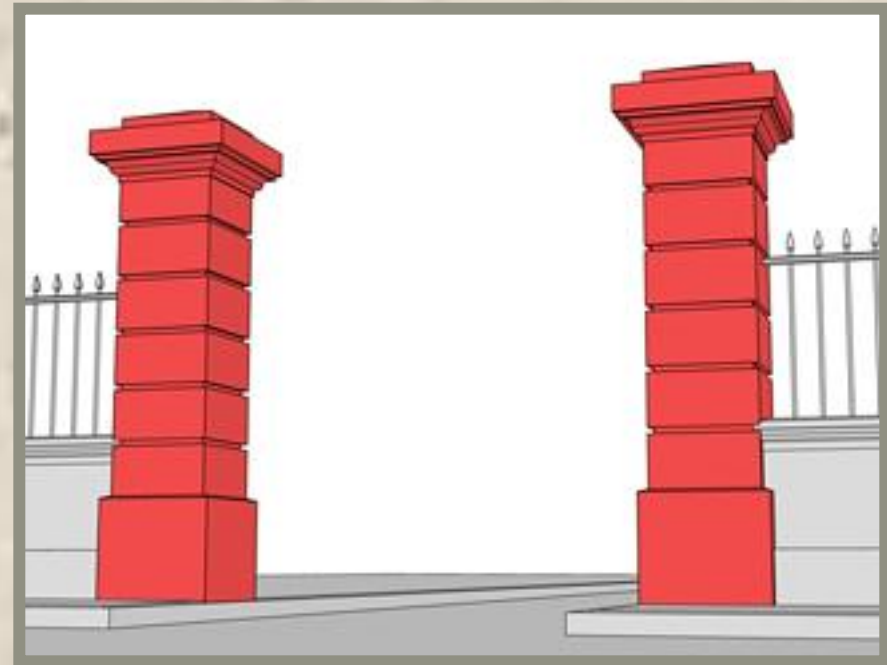
# Ордера Магнитогорска



- Коринфский ордер-восточной стороны театра опера и балета

# Пилон

- **Пилон** – столб большого сечения, поддерживающий перекрытия или оформляющий ворота, портал, ограду.





# Пилоны Магнитогорска



- Пилоны ворот двора по ул.Комсомольской За

# Пилоны Магнитогорска



• Пилоны южных ворот школы №9

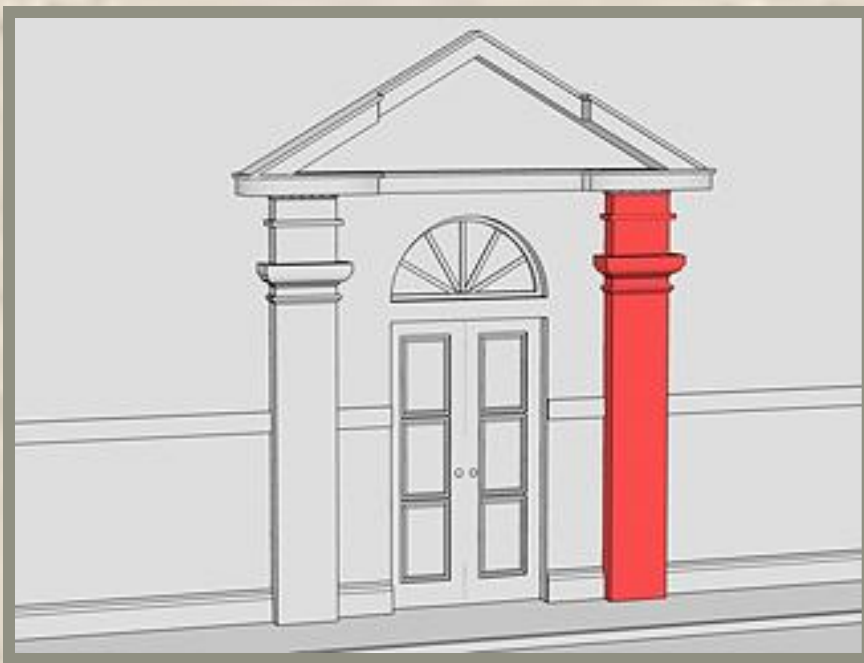
# Пилоны Магнитогорска



- Пилоны ворот дворовой площадки по ул. Комсомольской 3а

# Пилястра

- **Пилястра, пилястр** – плоский вертикальный выступ, прямоугольный в плане. Расположен на поверхности стены, имеющий те же части, что и колонна ( капитель, базу).



# Пилястры Магнитогорска



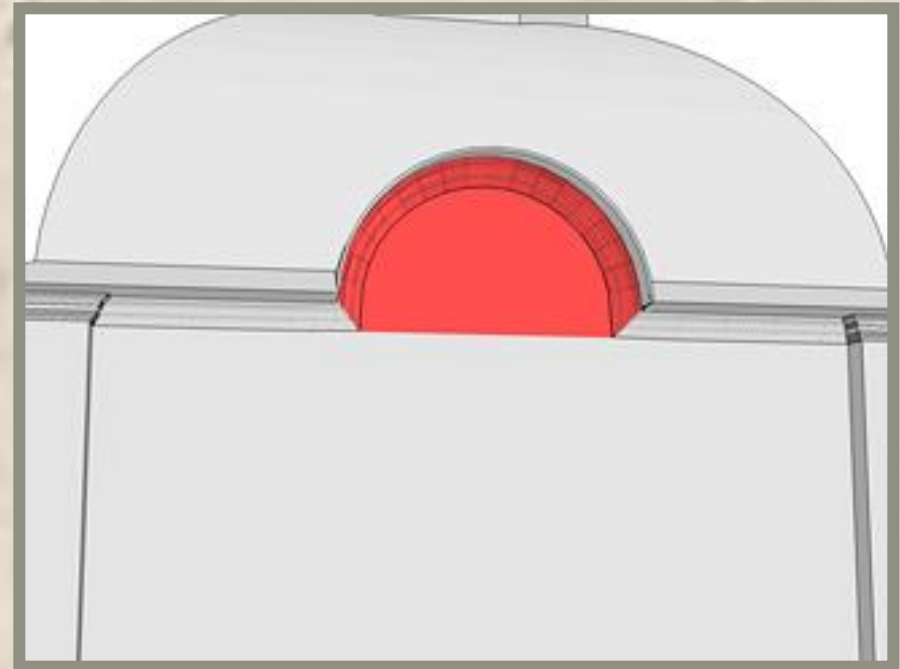
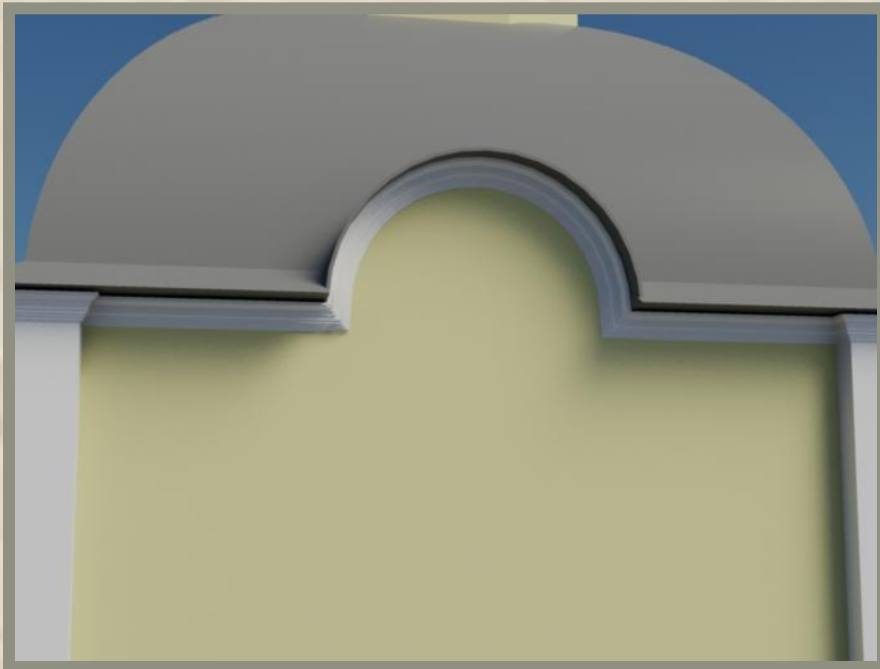
- Пилястры восточного фасада здания по ул.Ленина 46



- Пилястры главного фасада здания на площади им.Г.И. Носова

# Полуглавие

- **Полуглавие** – полуциркульный, направленный вверх изгиб в центральной части карниза, характерный для русского барокко. Полуглавие могло оставаться пустым или же содержало окно, картуш и другие элементы.



# Полуглавия Магнитогорска



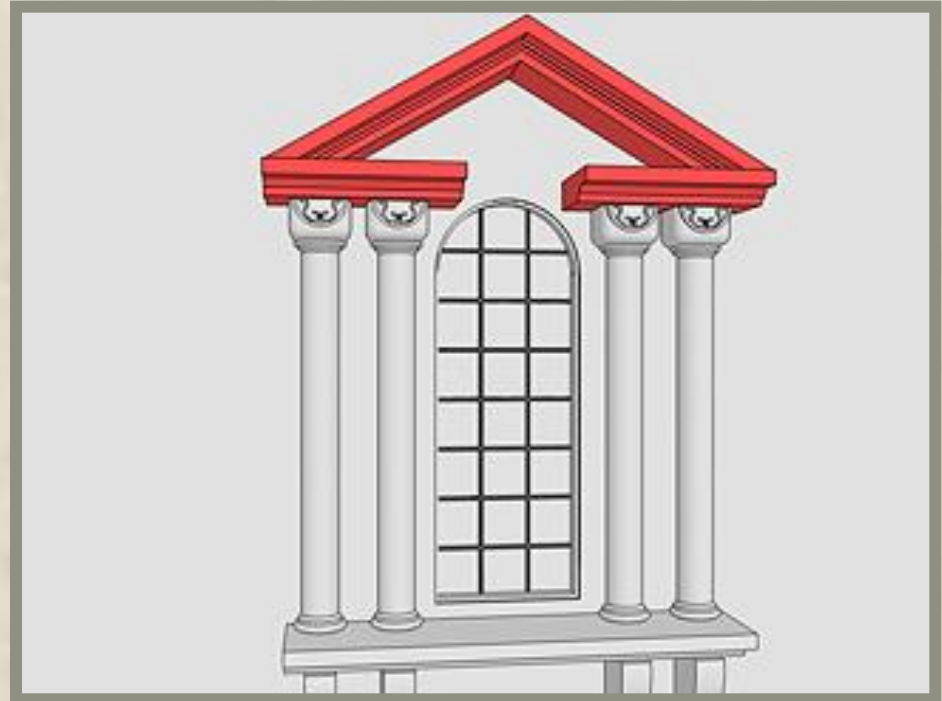
- Полуглавие восточного фасада здания по ул.Октябрьской 6



- Полуглавие северного фасада здания по пр.Металлургов 16/1

# Полуфронтон

- *Полуфронтон* – фронтон с разрывом в нижнем, горизонтальном карнизе (см. также разорванный фронтон, раскрепованный фронтон).





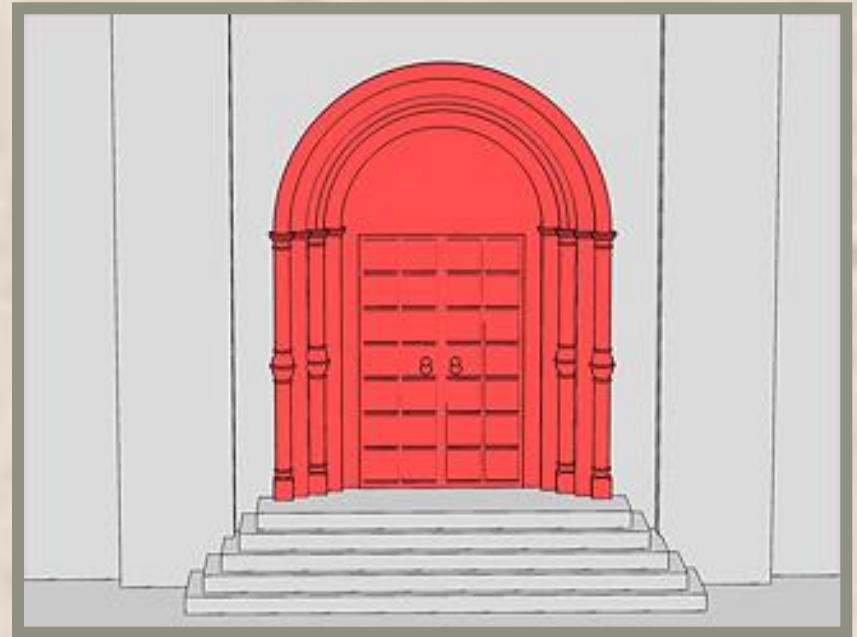
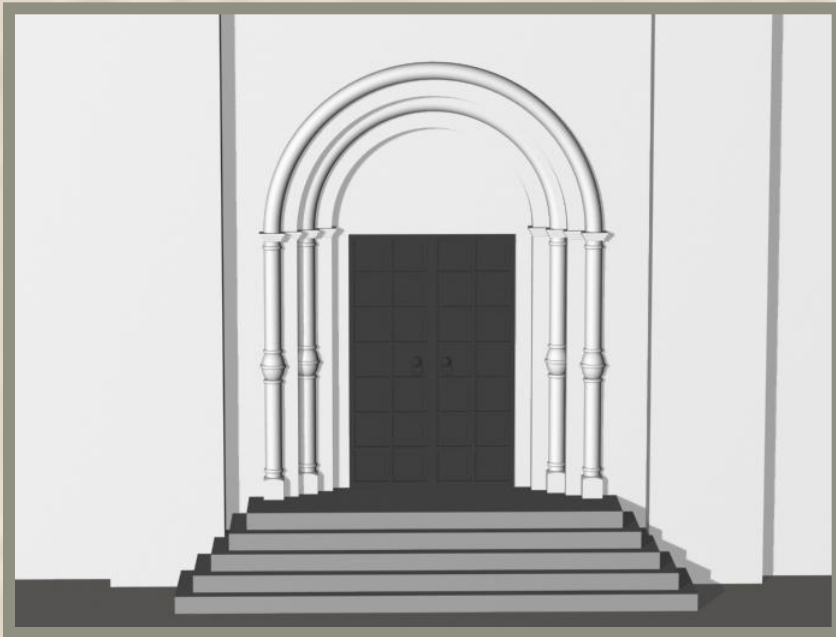
# Полуфронтоны Магнитогорска



- Полуфронтон окна здания на площади им.Г.И. Носова

# Портал

- *Портал* – декоративно-оформленный вход в здание.



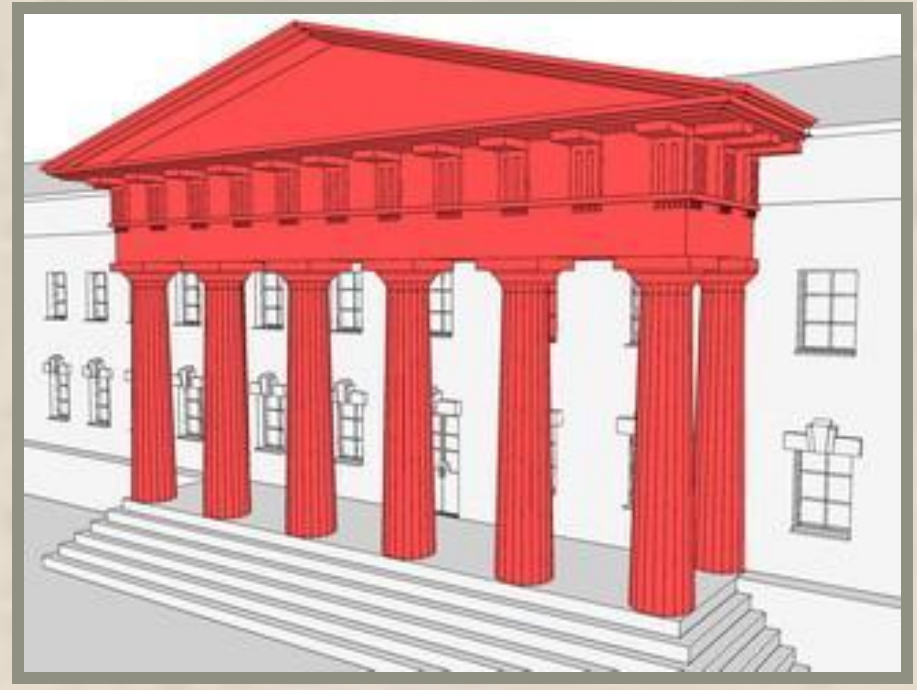
# Порталы Магнитогорска



- Портал главного фасада здания на площади им.Г.И. Носова

# Портик

- *Портик* – выступающая вперед часть здания, открытая на одну или три стороны, образуемая колоннами или арками, несущими перекрытие.
- Портик имеет античное происхождение; в России применяется, в основном, в архитектуре классицизма и неоклассицизма. Ордерный портик завершается, как правило, аттиком или фронтоном.



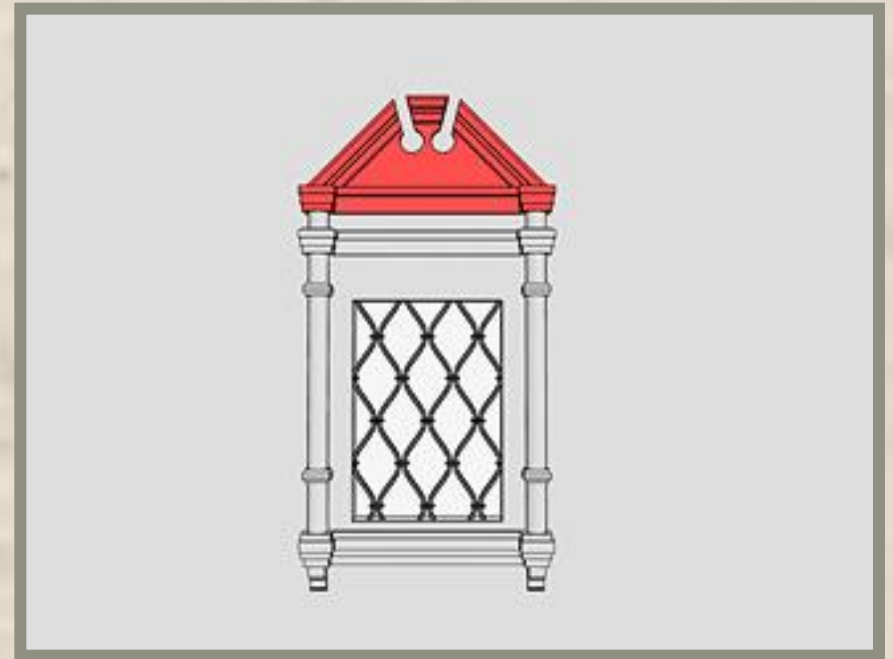
# Портики Магнитогорска



- Портик здания театра оперы и балета

# Разорванный фронтон

- **Разорванный фронтон** – фронтон с одним или несколькими разрывами в верхней части карниза.



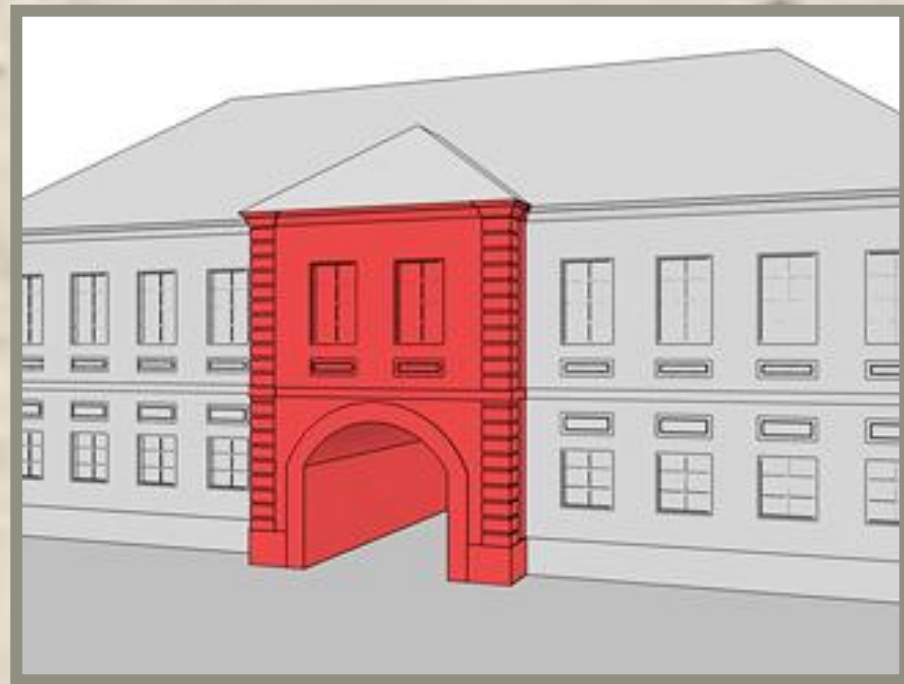
# Разорванные фронтоны Магнитогорска



- Разорванный фронтон в оформлении здания по ул.Строителей 52

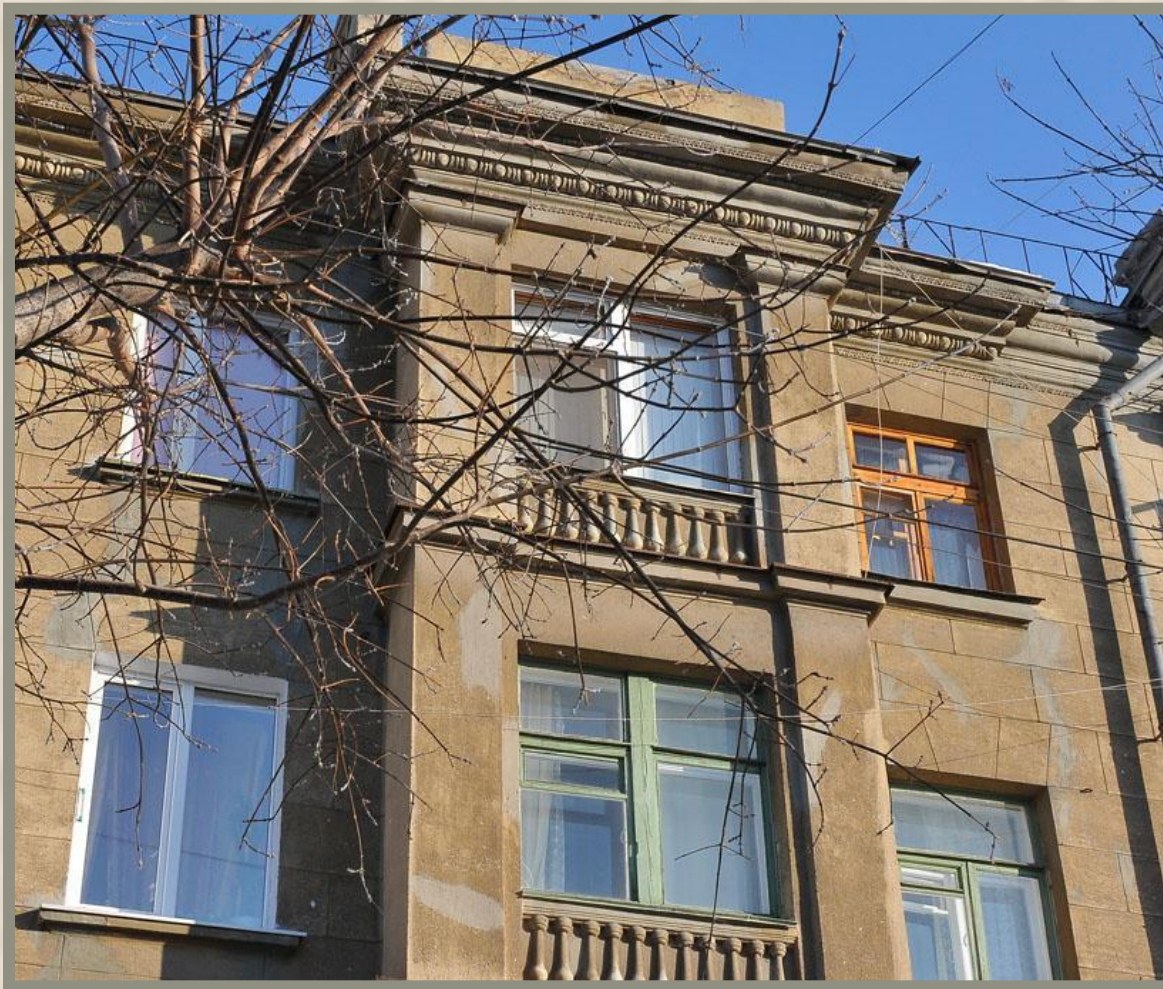
# Ризалит

- *Ризалит* – часть здания, выступающая вперед за основную линию фасада на всю высоту (см. также раскреповка).
- Ризалиты обычно размещаются симметрично в центре или же по сторонам фасада. Ризалитом следует называть лишь такую часть, которая составляет единое целое с основной массой постройки.





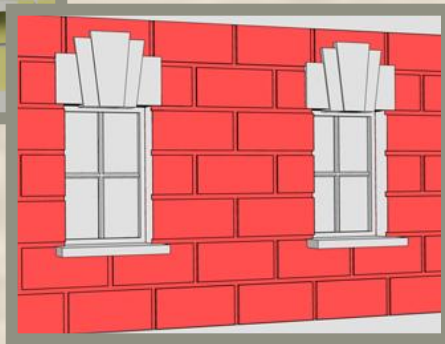
# Ризалиты Магнитогорска



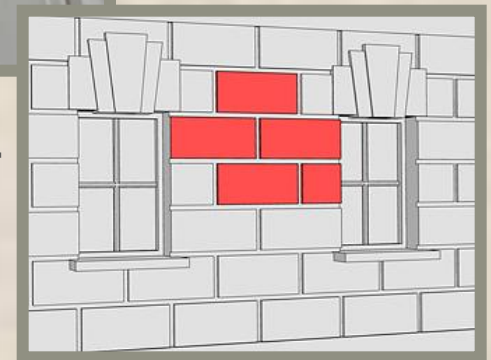
•Ризалит здания по ул.Ленинградской

# Руст

- Иногда словом руст называют блоки кладки (иначе – квадраты). Они могут быть разной формы – плоские, в виде усеченной или неусеченной пирамиды, с грубой поверхностью. Руст из подобных прямоугольных блоков называют квадратным. Другие виды рустики – французский руст (в нем вместо блоков используют длинные полосы), бриллиантовый руст. Рустикой также могут называть углубленную полосу, разделяющую квадраты.
- Стену, покрытую рустом, называют рустованной.

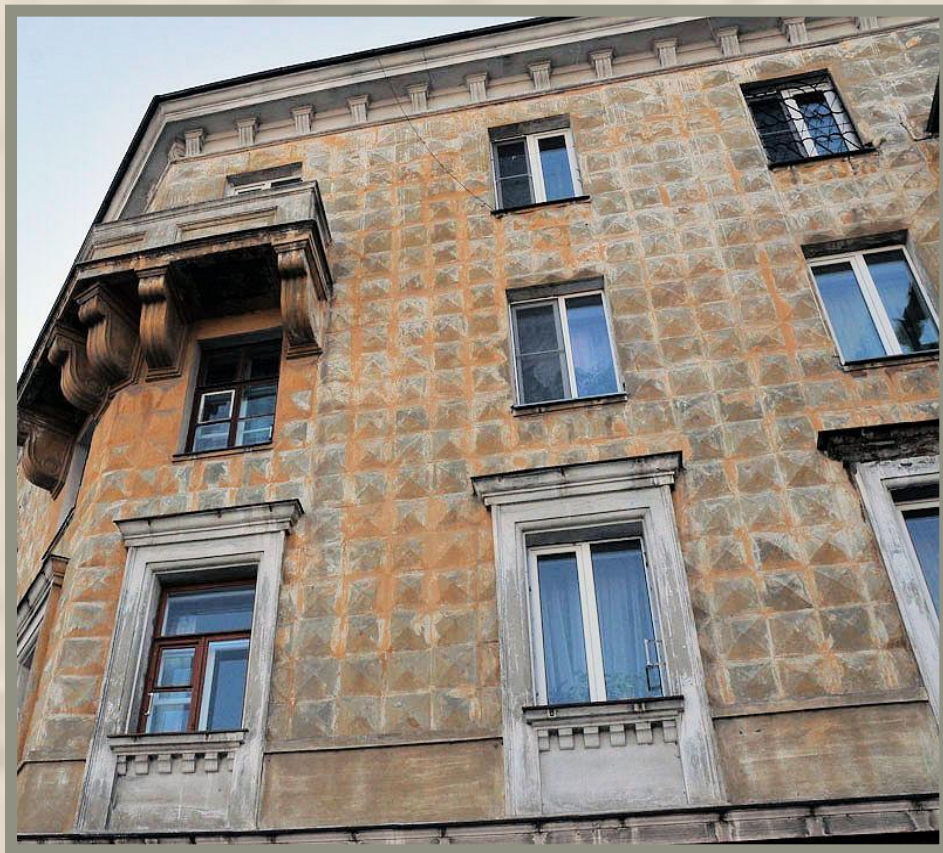


Обратный руст

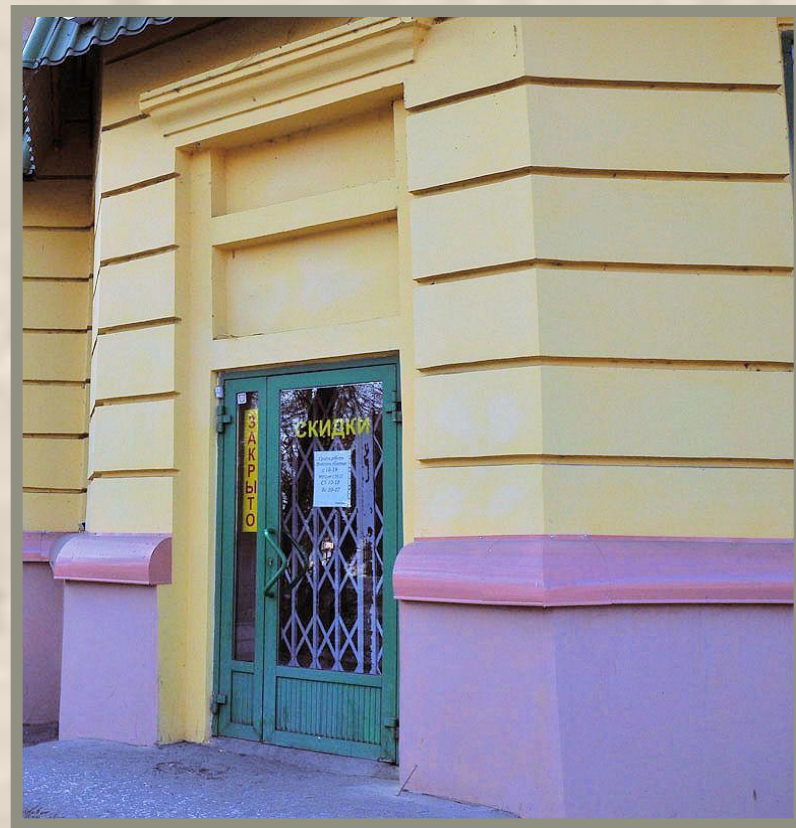


Стена, рустованная  
прямоугольными  
квадратами

# Русты Магнитогорска



•Руст в оформлении здания по ул.Строителей 48



•Руст в оформлении здания по ул.Строителей 50

# Русты Магнитогорска



- Руст в оформлении здания по ул. Чапаева 21



- Руст в оформлении здания по ул. Октябрьской 12

# Сандрик

- **Сандрик** – декоративная архитектурная деталь обычно в виде карниза или фронтона (иногда опирающихся на консоли), расположенных над оконным или дверным проёмом на фасадах зданий (реже в интерьерах).



Сандрик  
в виде  
фронтонa



Сандрик  
в виде  
карниза



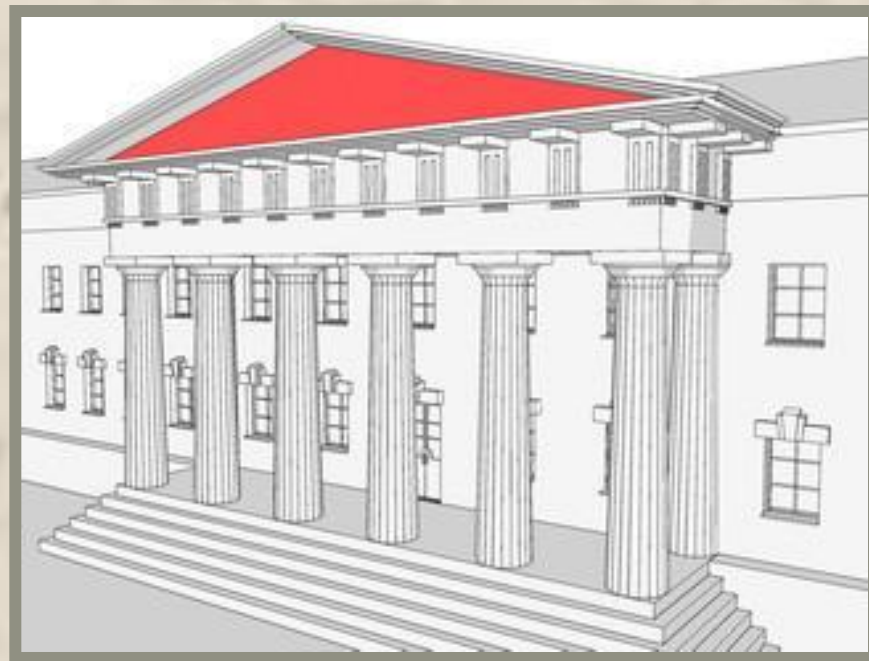
# Сандрики Магнитогорска



•Сандрики балконов здания по пр.Ленина 23

# Тимпан

- *Тимпан* – внутреннее поле фронтона.



# Тимпаны Магнитогорска

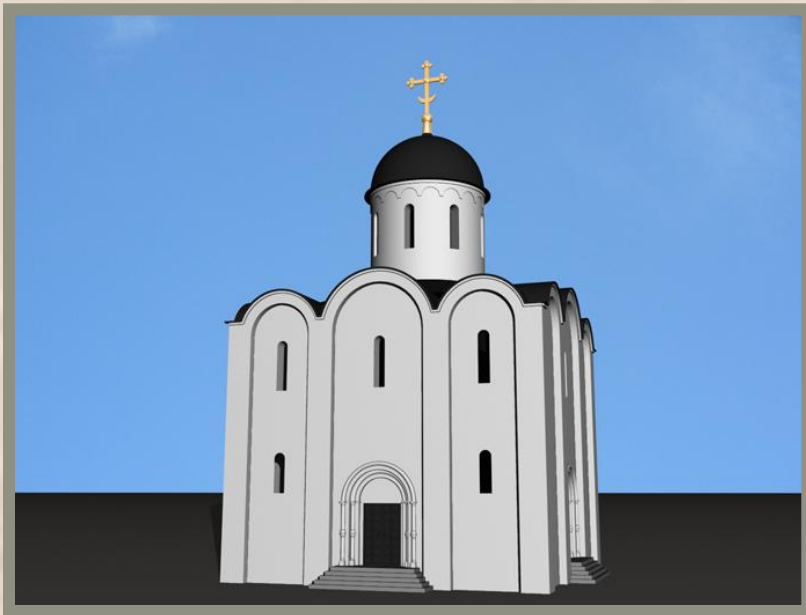


- Тимпан фронтона главного входа в магнитогорский индустриальный колледж им. Н.И.Макарова



# Фасад

- В зависимости от конфигурации здания в нем могут различать: главный, уличный, дворовый, боковой фасады и т. п. Главный фасад городского здания обычно выходит на улицу, набережную.
- Поскольку храмовые здания ориентируют не на улицы, а по сторонам света, фасады у них также принято называть по сторонам света: западный (обычно главный), северный и т. д.



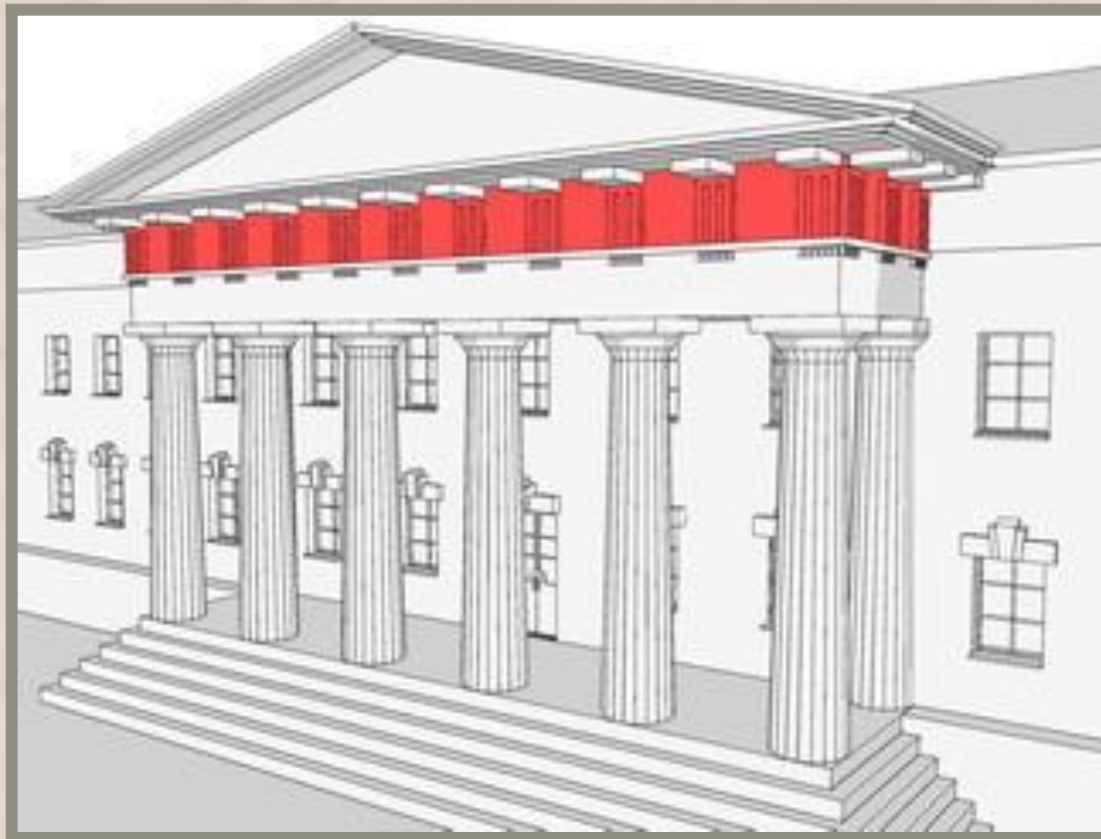
# Фасады Магнитогорска



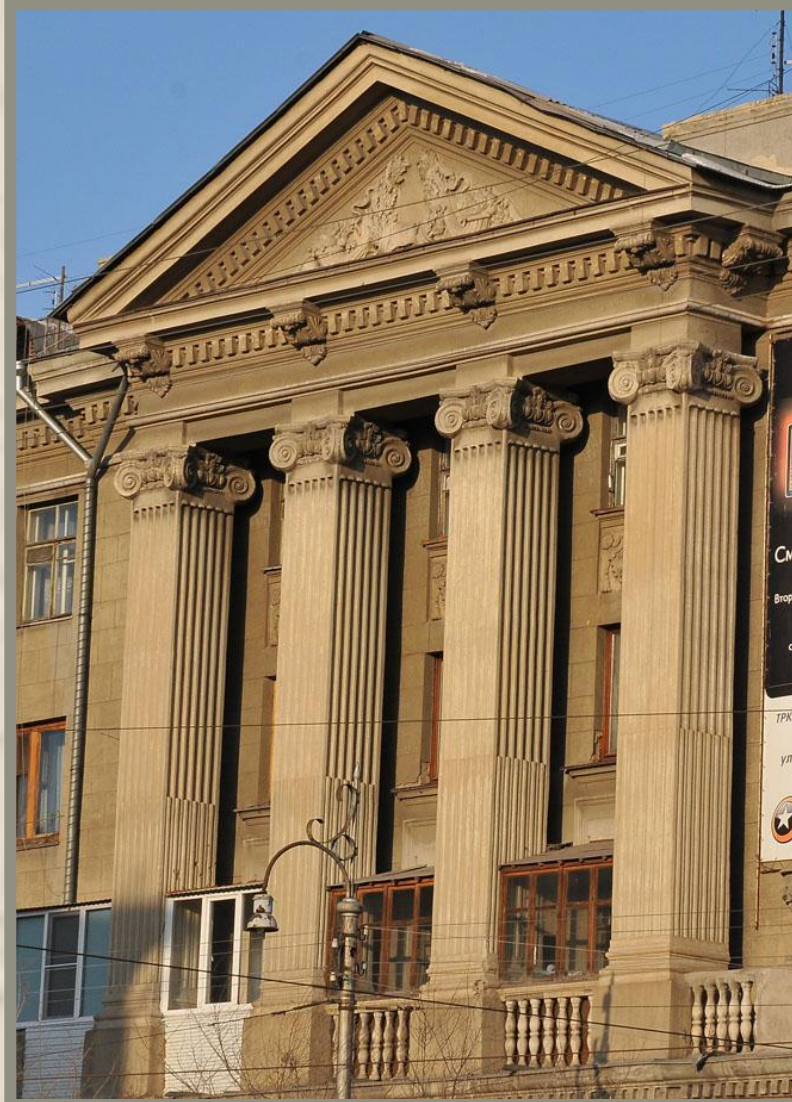
- Уличный фасад здания на площади им.Г.И. Носова

# Фриз

- **Фриз** – в ордерной архитектуре средняя часть антаблемента, находящаяся между карнизом и архитравом. В широком смысле – любая вытянутая по горизонтали композиция (рельефная, живописная, из изразцов и т. п.).



# Фризы Магнитогорска



- Фриз в оформлении портика по ул.Ленинградской 20

# Фронтон

- **Фронтон** – треугольное или лучковое завершение фасадной стены, портика, портала, оконного проема и др.



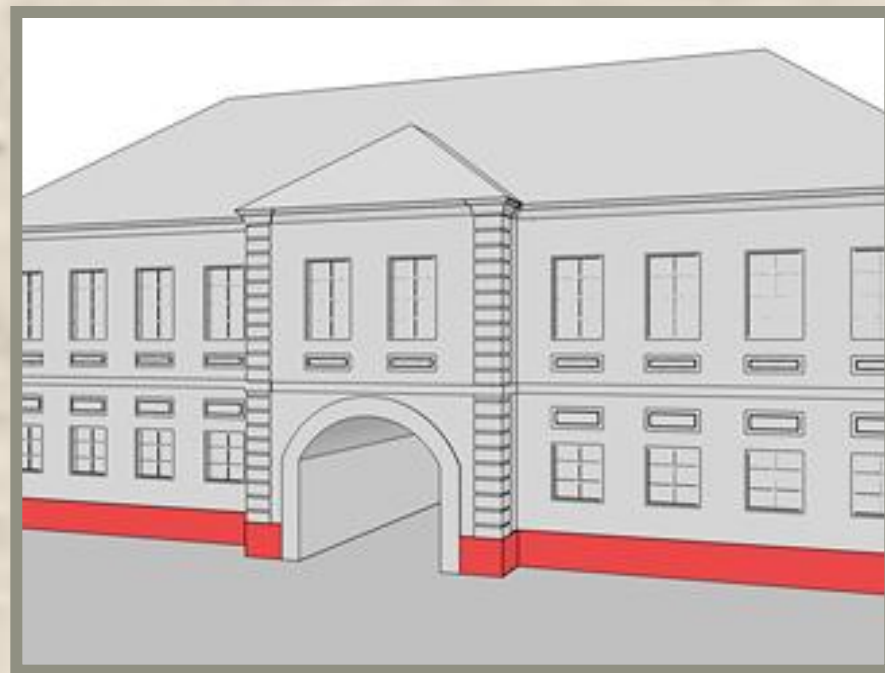
# Фронтоны Магнитогорска



- Фронтон в оформлении портика по ул.Ленинградской 20

# Цоколь

- Цоколь нередко обрабатывается рустом, отделяется обломами, выделяется цветом.



# Цоколи Магнитогорска

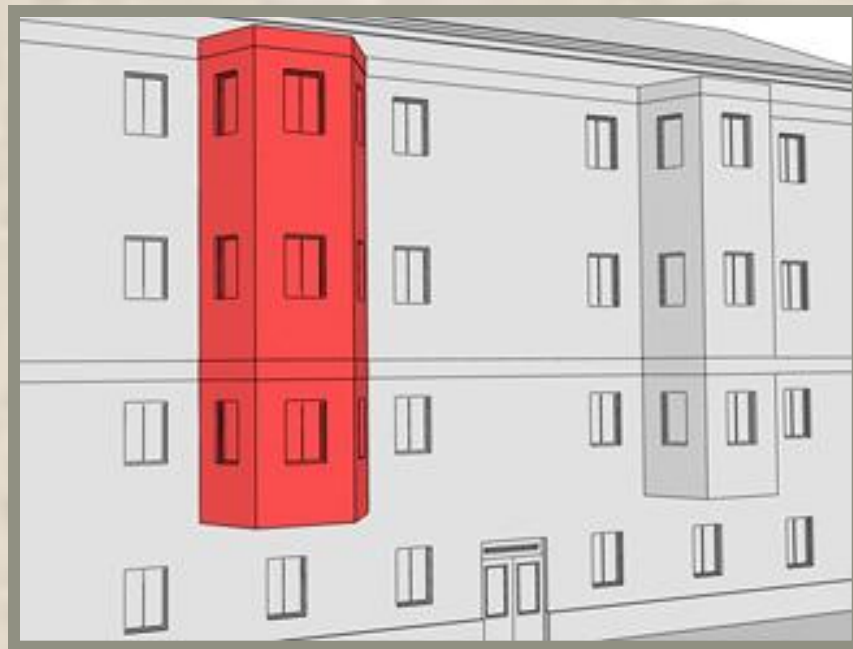


- Цоколь здания на площади им.Г.И. Носова



# Эркер

- Эркеры используются в русской архитектуре начиная с XIX века. Они выполняют множество функций: расширяют площадь жилого помещения, улучшают освещение комнат, вместе с тем служат украшением здания.



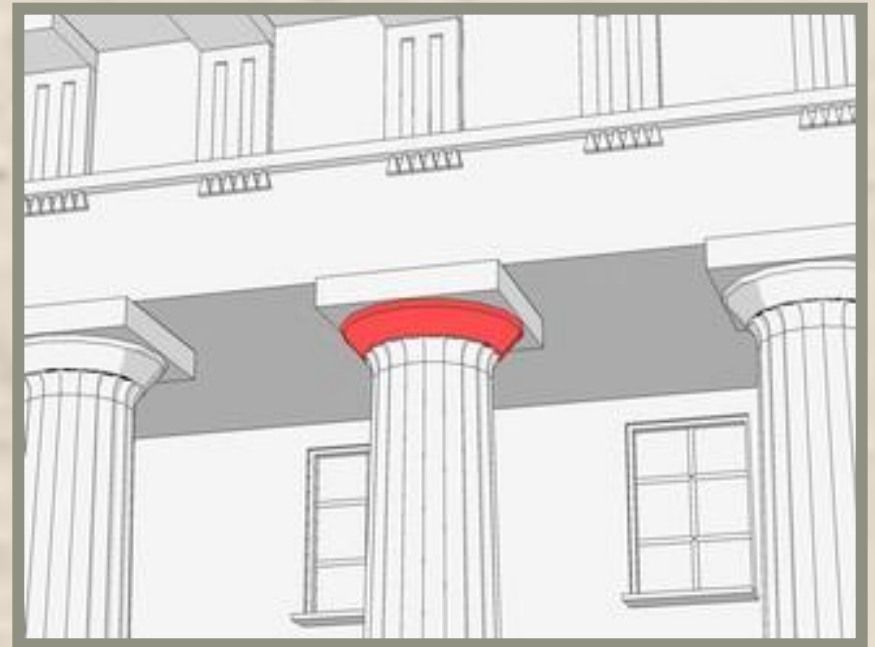
# Эркеры Магнитогорска



- Эркеры здания по ул.Металлургов

# Эхин

- *Эхин* – часть капители дорической колонны, находящаяся под абакой.



# Эхины Магнитогорска



Эхин дорической  
капители  
в оформлении окна  
по ул. Чапаева 15



Эхин дорической  
капители в  
оформлении главного  
фасада кинотеатра  
им. М. Горького



Эхин дорической  
капители в  
оформлении портика  
по ул. Ленинградской 16

# Литература

- Федосихин В.С. Феропонтов А.Ю. Экология, градостроительство и архитектура Магнитогорска. – Магнитогорск: МГТУ, 2001.
- Казаринова В. И. Павличенков В. И. Магнитогорск (из серии «Опыт советской архитектуры»). – Москва : Стройиздат, 1961
- [archvuz.ru](http://archvuz.ru)
- <http://venividi.ru/node/6819>