

Муниципальное бюджетное общеобразовательное
учреждение
«Ижемская средняя общеобразовательная школа»

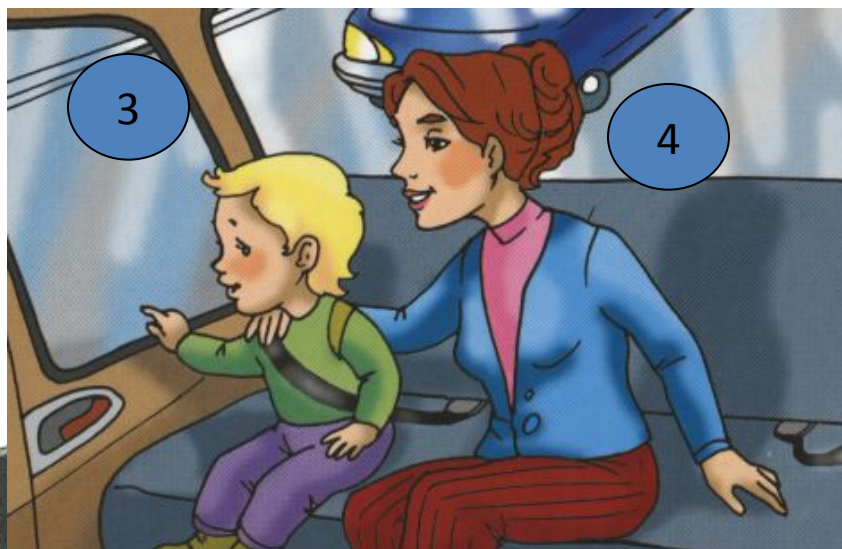


Безопасное колесо. Конкурс юных инспекторов движения

Выполнила:
Рочева Ярослава,
Ученица 7 «б»
класса

Ижма
2019

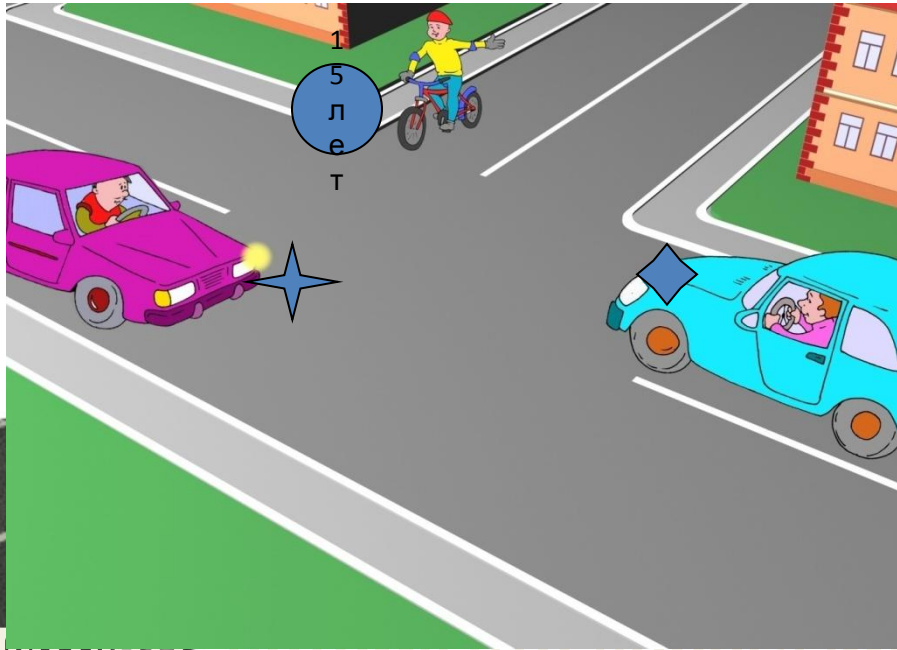
Вопрос 1. Кто из пассажиров не нарушает ПДД (дети старше 12 лет)?



ОТВЕТ: 1. Пассажир № 3, 5

- Пассажир 3 не нарушает ПДД, потому что он пристёгнут.
- Пассажир 5 не нарушает ПДД, потому что выходит когда машина стоит на обочине, не мешает другим участникам движения.

Вопрос2. Может ли велосипедист повернуть налево?



ОТВЕТ: 1. Может, потому что дорога имеет по одной полосе для движения в каждом направлении

- Сигналу левого поворота (разворота) соответствует вытянутая в сторону левая рука либо правая, вытянутая в сторону и согнутая в локте под прямым углом вверх.
- Велосипедисту уже есть 14 лет, значит он может ездить по дорогам общего пользования.

Вопрос 3: Какие знаки запрещают движение на велосипеде:



А.

Б.

В.

Г.

ОТВЕТ: 5. Б и

Г

- А. Пересечение с велосипедной дорожкой.
- Б. Движение запрещено.
- В. Движение без остановки запрещено.
- Г. Движение на велосипедах запрещено.

Вопрос 4: *Велосипедистам в возрасте до 7 лет можно двигаться?*

ОТВЕТ: 5. Только по тротуарам, пешеходным дорожкам, полосе для велосипедистов и в пределах пешеходных зон

Для велосипедистов младше 7-летнего возраста движение возможно только в пределах тротуаров, пешеходных и велопешеходных дорожек, при этом на стороне движения пешеходов (см. п. 24.4 ПДД РФ).



Вопрос 5. Какой дорожный знак устанавливается вначале дороги с односторонним движением?



1



2



3



4

ОТВЕТ: 1. Дорожный знак № 3

1. Число

подос.

2. Полоса для маршрутных транспортных средств.

3. Дорога с односторонним движением.

4. Движение прямо.

Вопрос 6: Кто должен уступить дорогу в данной ситуации?



ОТВЕТ: 1. Водитель автомобиля

При повороте направо или налево водитель обязан уступить дорогу пешеходам и велосипедистам, пересекающим проезжую часть дороги, на которую он поворачивает.

Вопрос 7: Что означает этот дорожный знак?



ОТВЕТ: 1. Пересечение с велосипедной дорожкой

Вопрос 8: Что он означает дорожный знак?



ОТВЕТ: 2. движение пешеходов разрешено

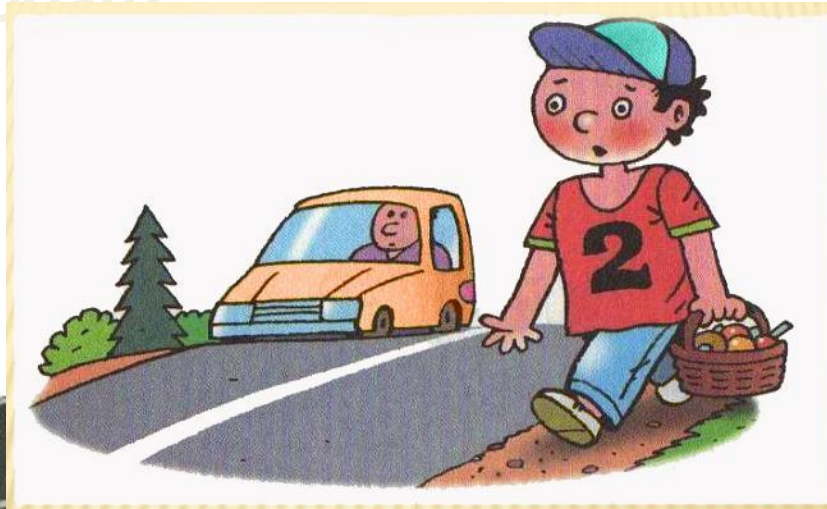
Знак пешеходная дорожка.

Вопрос 9: С какой стороны от регулировщика можно пешеходам переходить проезжую часть?



ОТВЕТ: 2. перед регулировщиком и за ним

Вопрос 10: Можно ли пешеходам двигаться по обочине дороги?



ОТВЕТ: 4. Если нет тротуара , то можно идти по обочине навстречу транспорту

17.1. **двигаться** по тротуару, пешеходной или велосипедной дорожке, а при их отсутствии — по **обочине**. В случае отсутствия указанных элементов **дороги** или невозможности **движения пешеходов** по ним допускается **движение пешехода** по краю ее проезжей части навстречу движению транспортных средств.

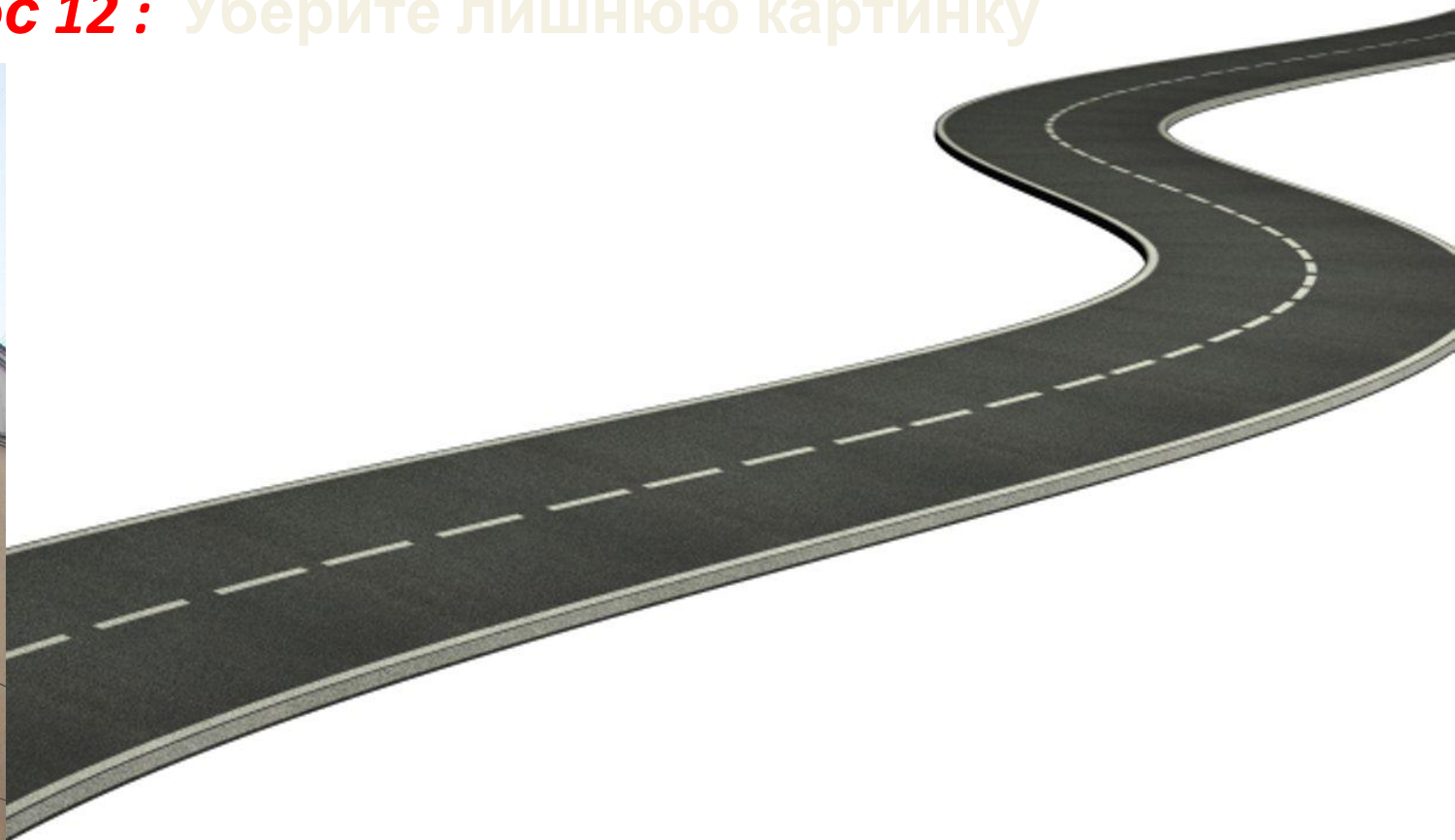
Вопрос 11 : Уберите лишнюю картинку



ОТВЕТ:

1

Вопрос 12 : Уберите лишнюю картинку



ОТВЕТ:

1

Вопрос 13 : Уберите лишнюю картинку



3

www.artfile.ru

ОТВЕТ:

3

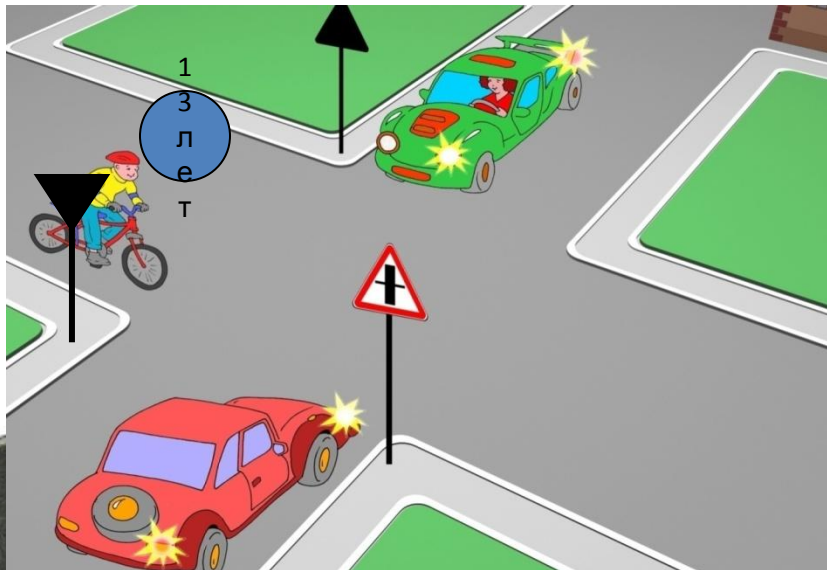
Вопрос 14 : Уберите лишнюю картинку



ОТВЕТ:

3

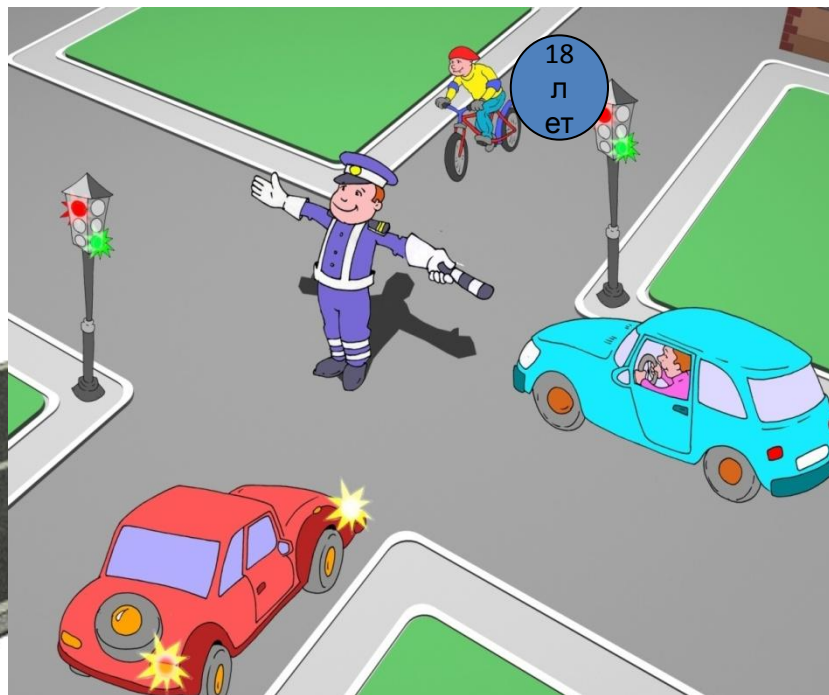
Вопрос 15. Велосипедист должен уступить дорогу автомобилистам, потому что:



ОТВЕТ: 3. Он не может двигаться по проезжей части.

- Велосипедист не может двигаться по проезжей части, потому что ему нет 14 лет.

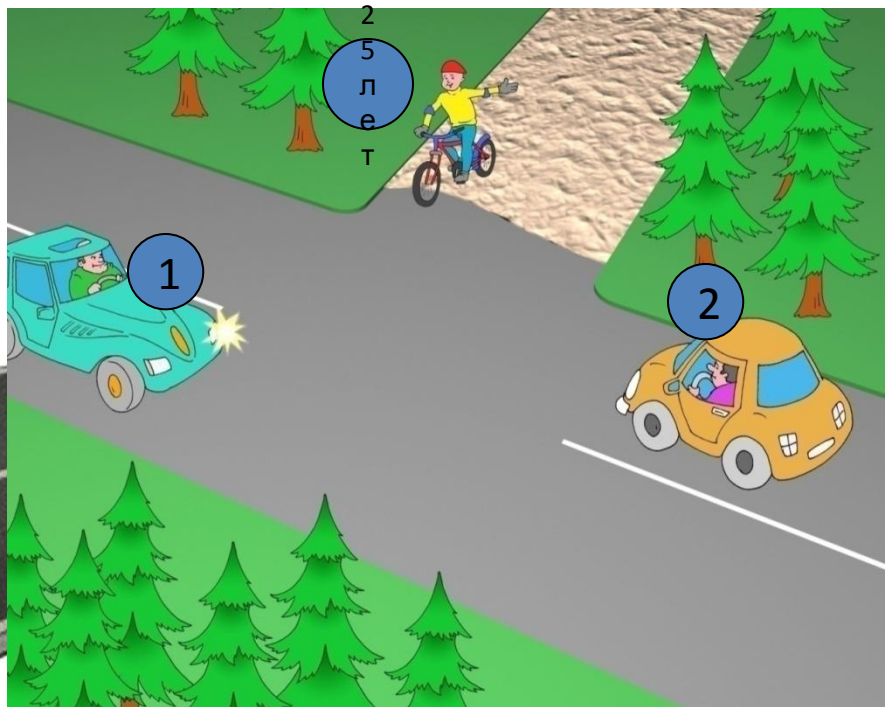
Вопрос 16. Разрешено ли велосипедисту проехать перекресток?



ОТВЕТ: 2. Нет

- Велосипедисты подчиняются тем же правилам дорожного движения, что и другие участники дорожного движения.
- Если руки регулировщика вытянуты в стороны или опущены, движение со стороны груди и спины для всех транспортных средств запрещено.

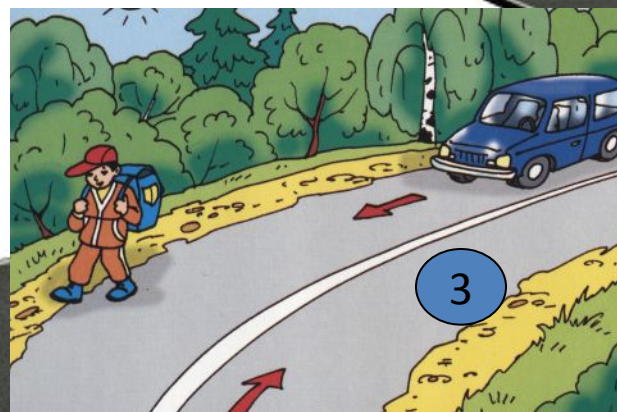
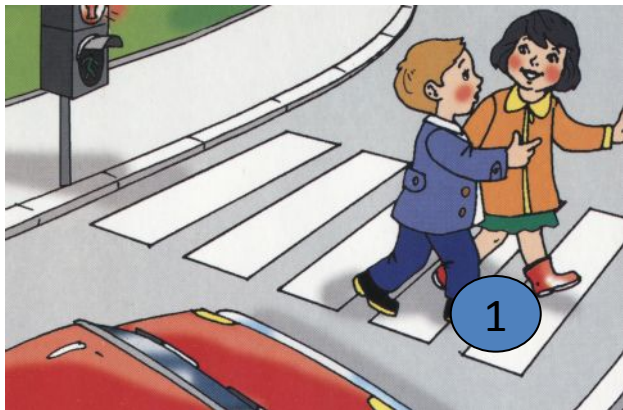
Вопрос 17. Кому должен уступить велосипедист?



ОТВЕТ: 3. Участникам №№ 1,2.

- Автомобили имеют преимущество, потому что едут по главной дороге,
А велосипедист въезжает со второстепенной.

Вопрос 18. На каких картинках пешеходы нарушают ПДД?



ОТВЕТ: 3. На картинках №
1, 3

- На картинке № 1 пешеходы должны внимательно смотреть на право и лево, переходить только на зелёный свет.
- На картинке № 3 при движении по краю проезжей части пешеход должен идти навстречу движению транспортных средств.

Вопрос 19. Какой дорожный знак разрешает движение пешеходам?



1



2

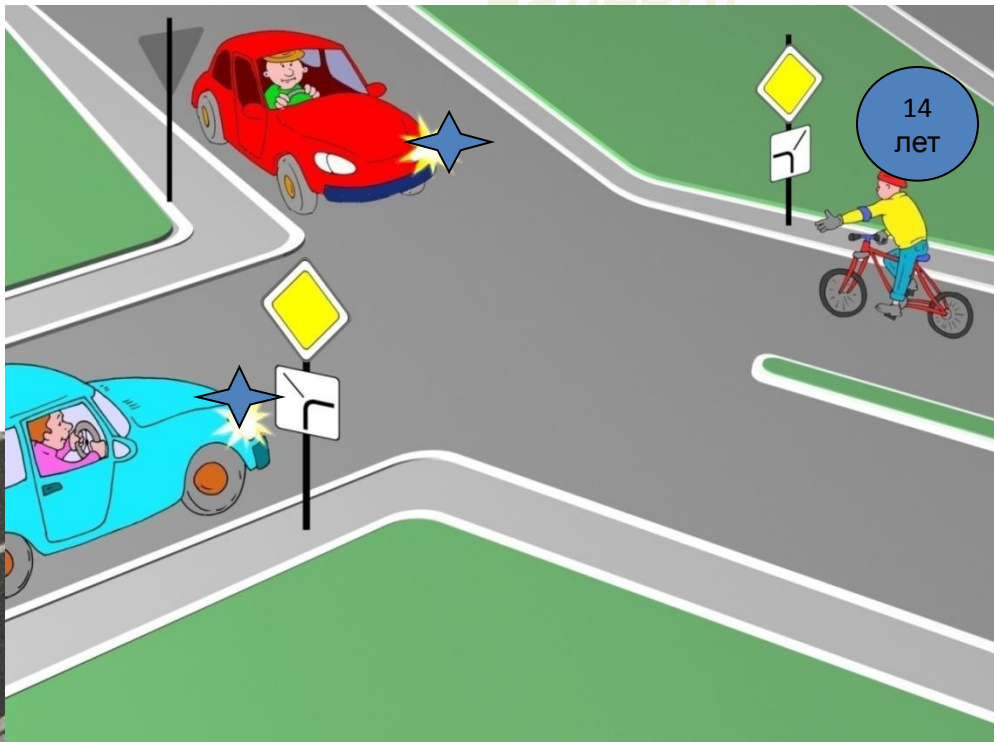


3

**ОТВЕТ: 2. Дорожные знаки № 2,
3**

1. Движение пешеходов запрещено.
2. Пешеходная дорожка.
3. Пешеходная зона.

Вопрос 20. Может ли велосипедист повернуть налево?



ОТВЕТ: 1. Да

- Велосипедист едет по главной дороге, у него приоритет.
- Сигналу левого поворота (разворота) соответствует вытянутая в сторону левая рука либо правая, вытянутая в сторону и согнутая в локте под прямым углом вверх.
- Велосипедисту уже есть 14 лет, значит он может ездить по дорогам общего пользования.

Использованные источники:

- <http://www.proekt-007.ru/info/penalty-pdd-05.html> - ВИДЫ АДМИНИСТРАТИВНЫХ НАКАЗАНИЙ ЗА НАРУШЕНИЕ ПРАВИЛ ДОРОЖНОГО ДВИЖЕНИЯ РФ 2019 ГОД
- <http://pddmaster.ru/pdd/pdd-dlya-velosipedistov.html> - ПДД для велосипедистов 2019 года

Спасибо за внимание! Соблюдайте
правила дорожного движения!

