

Практична робота №1
Різноманітність
членистоногих

Загальні ознаки членистоногих



Симетрія

Загальні ознаки членистоногих



Симетрія

Загальні ознаки членистоногих



Симетрія

Загальні ознаки членистоногих



Зовнішній скелет

Загальні ознаки членистоногих



Зовнішній скелет

Загальні ознаки членистоногих



Зовнішній скелет

Загальні ознаки членистоногих



Тіло сегментоване (членисте)

Загальні ознаки членистоногих



Тіло сегментоване (членисте)

Загальні ознаки членистоногих



Кінцівки членисті

Загальні ознаки членистоногих



Кінцівки членисті

Загальні ознаки членистоногих



Кінцівки членисті

Загальні ознаки членистоногих



Відділи тіла

Загальні ознаки членистоногих



Педипальп
а

Хеліцера
(2 частини і
суглоб)

Сольпуга
(фаланга)

Відділи тіла

Загальні ознаки членистоногих



Відділи тіла

Загальні ознаки ракоподібних



ZooBot.ru

Панцир

Загальні ознаки ракоподібних



Головогрудки і черевце

Загальні ознаки ракоподібних



Кінцівки на кожному сегменті тіла

Загальні ознаки ракоподібних



2 пари вусиків

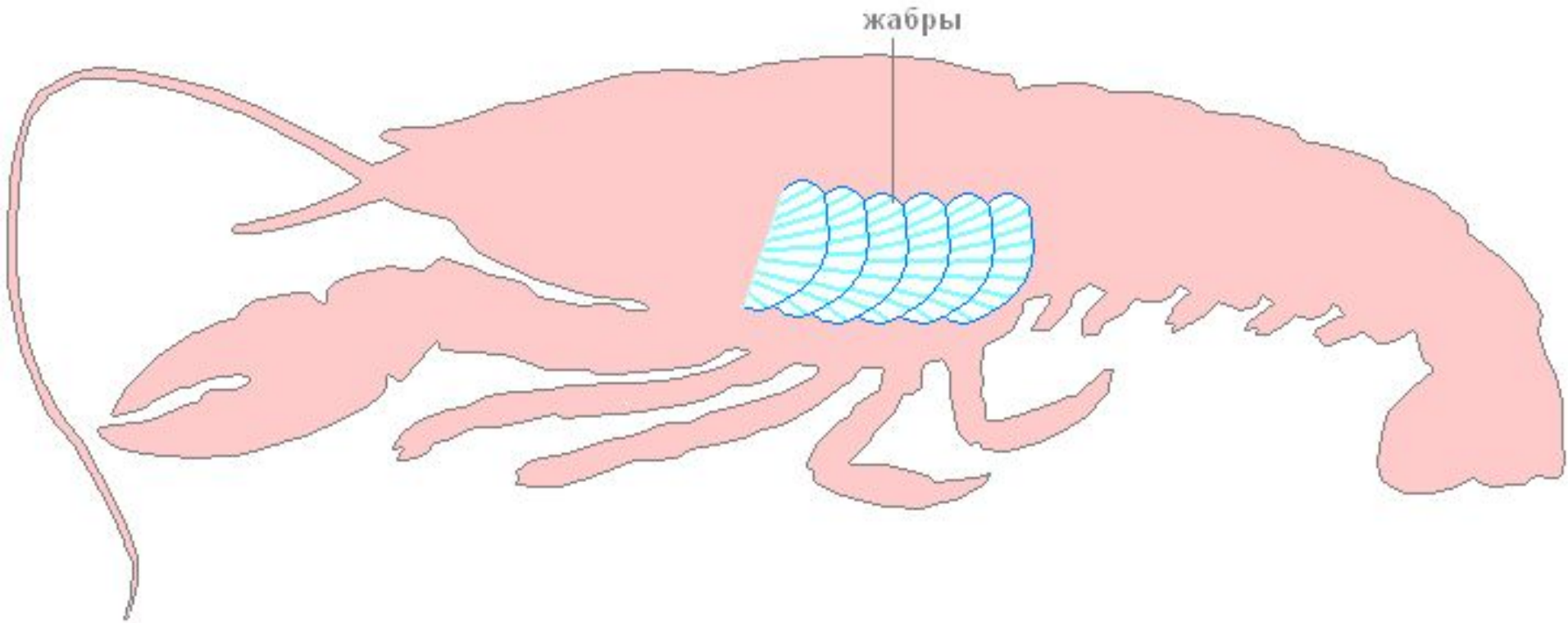
Загальні ознаки ракоподібних



Suren Manvelyan

Складні фасеткові очі

Загальні ознаки ракоподібних



Зябра

Загальні ознаки павукоподібних



Головогруді і черевце

Загальні ознаки павукоподібних



Черевце без кінцівок

Загальні ознаки павукоподібних



Хеліцери з отрутою

Загальні ознаки павукоподібних



Педипальпи для дотику

Загальні ознаки павукоподібних



4 пари ходильних ніг

Загальні ознаки павукоподібних



Прості очі

Загальні ознаки павукоподібних



Легені і трахеї

Загальні ознаки комах



namonitore.ru

Голова, груди і черевце

Загальні ознаки комах



Черевце без кінцівок

Загальні ознаки комах



TheDifference.ru

1 пара вусиків

Загальні ознаки комах



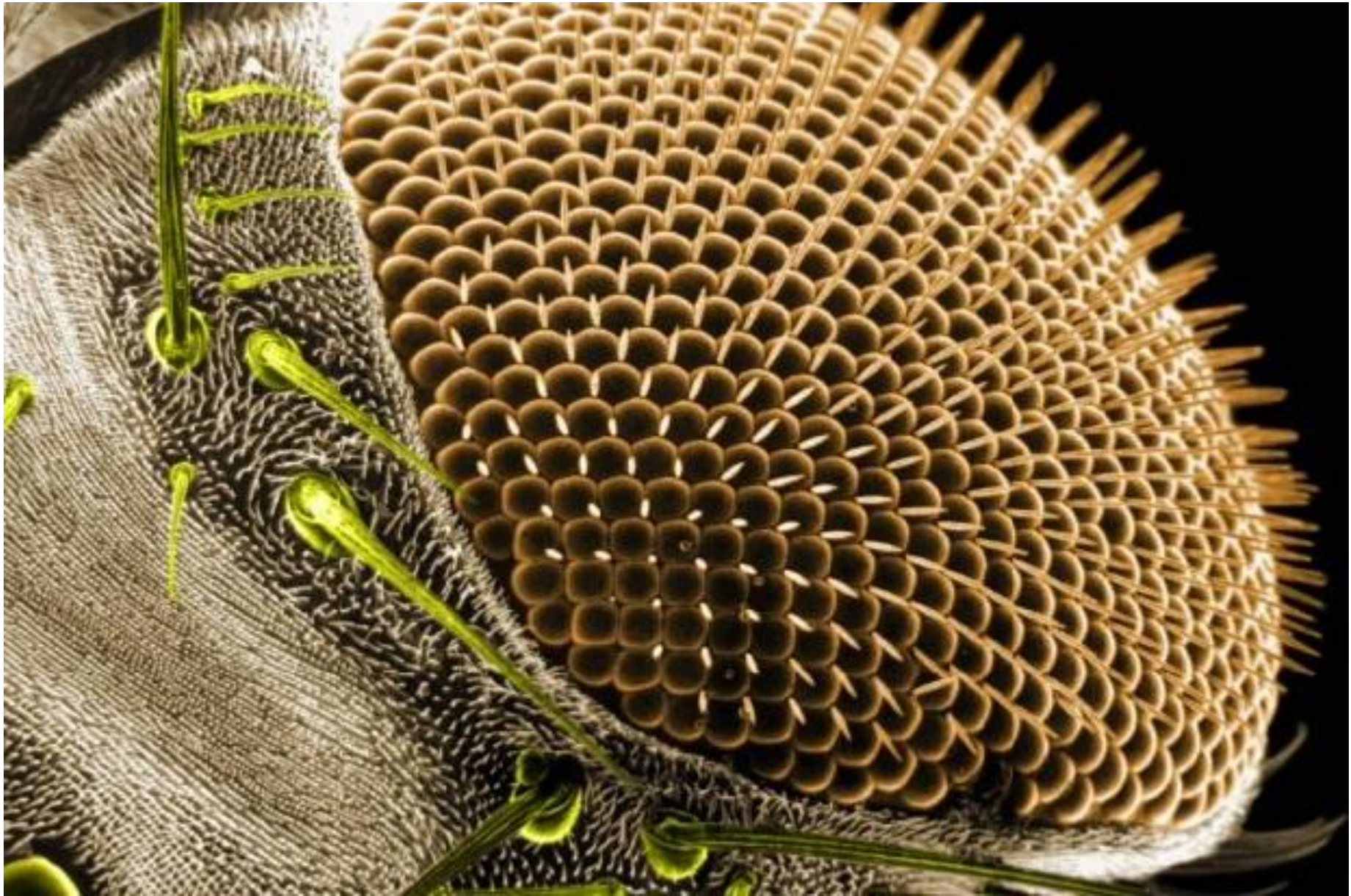
3 пари ходильних ніг

Загальні ознаки комах



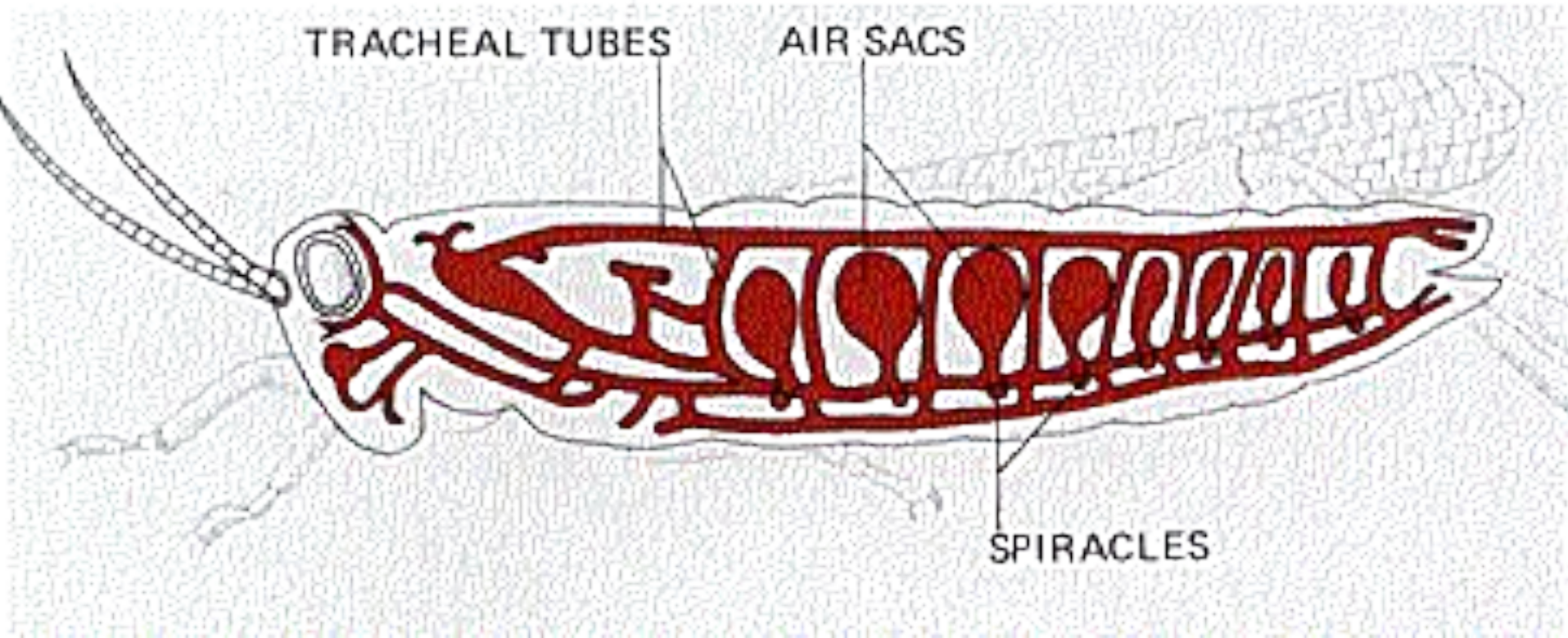
2 пари крил

Загальні ознаки комах



Складні очі

Загальні ознаки комах



Трахеї



Фродо і Шелоб



Агент J і Жук



Сет Брандл-Муха вилазить із шафи для



Арагог' помер



Один із Хижаків



Вій