

Екстремальні стани



Лектор – к.м.н., доц. Пашевін Д.
О.

Екстремальні стани — загальні важкі стани організму, що розвиваються під дією екстремальних факторів зовнішнього чи внутрішнього середовища, що характеризуються значними розладами життєдіяльності організму, які можуть призвести до смерті.

Колапс – екстремальний стан, при якому об'єм циркулюючої крові менший, ніж об'єм судинного русла

Колапс

Кардіогенний

Гіповолемічний

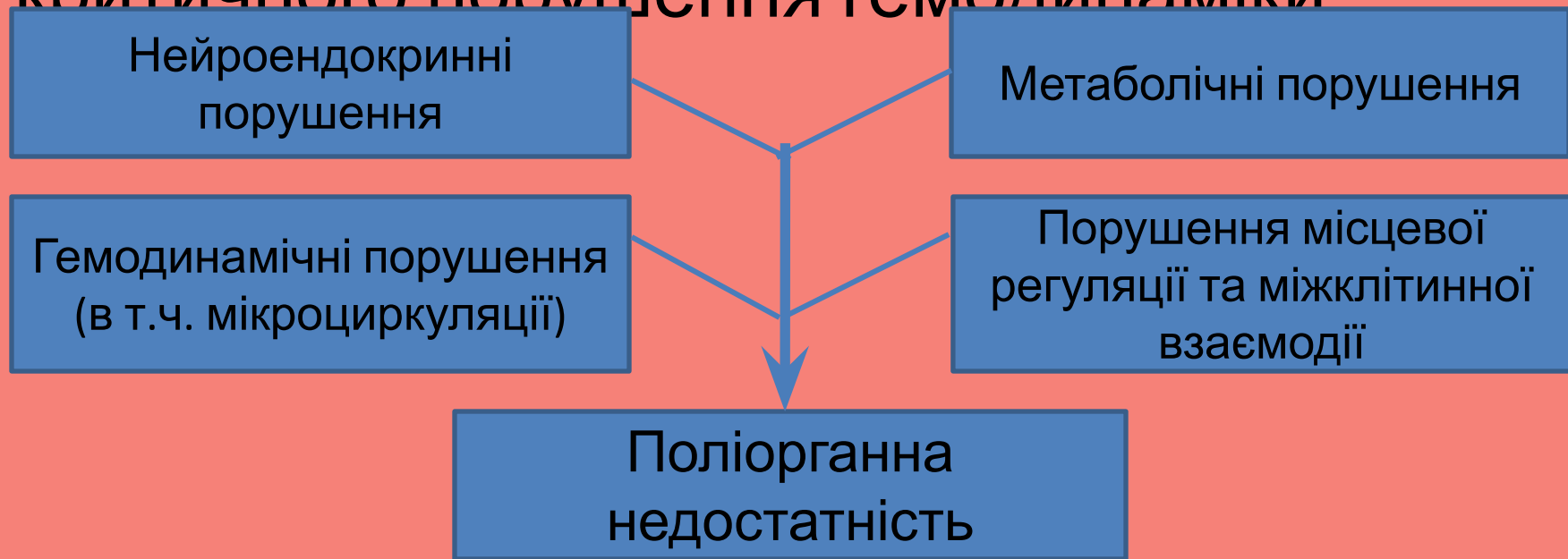
Вазодилатативний

- Декомпенсована СН будь-якого генезу

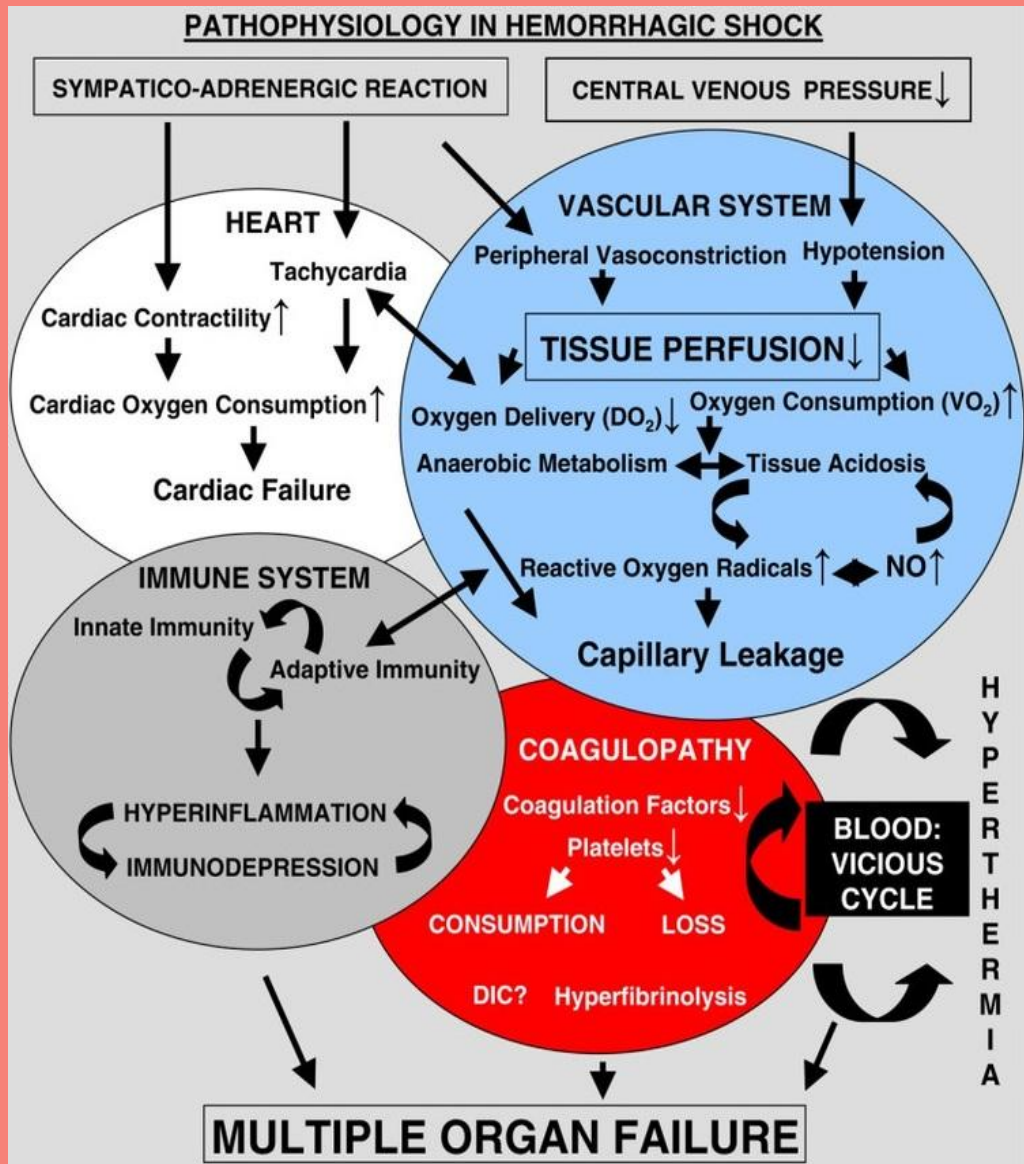
- Крововтрата
- Токсикоінфекція
- Дегідратація

- Токсичний
- Гіпертермічний

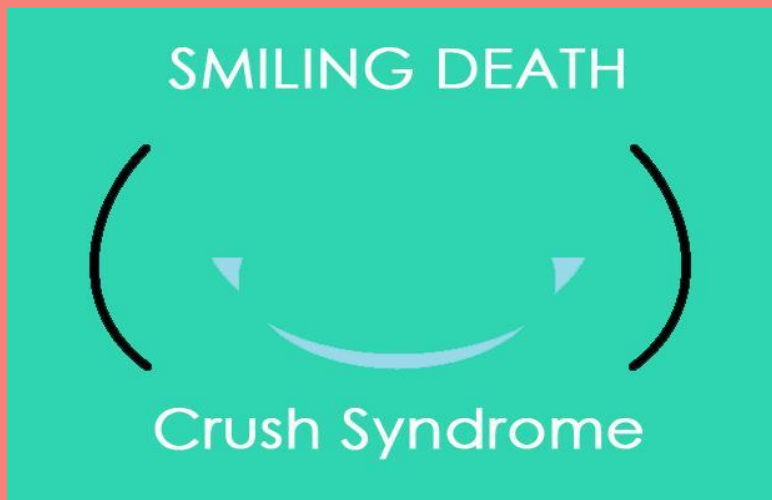
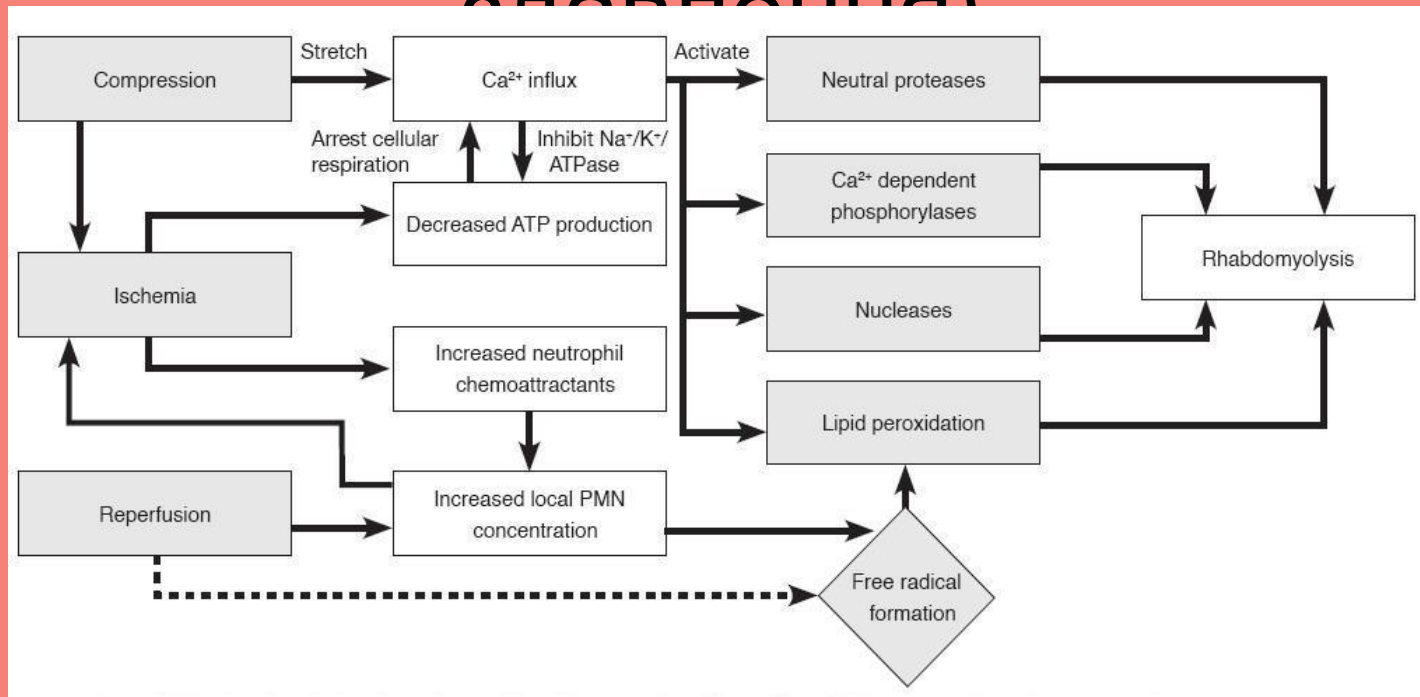
Шок - екстремальний стан, що виникає при дії чинників, що порушують гомеостаз, надзвичайної сили, інтенсивності або тривалості, і характеризується генералізованим порушенням функціонування органів та систем внаслідок критичного порушення гемодинаміки



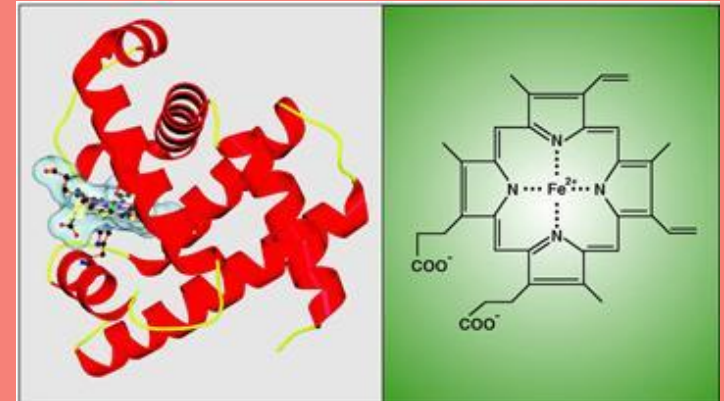
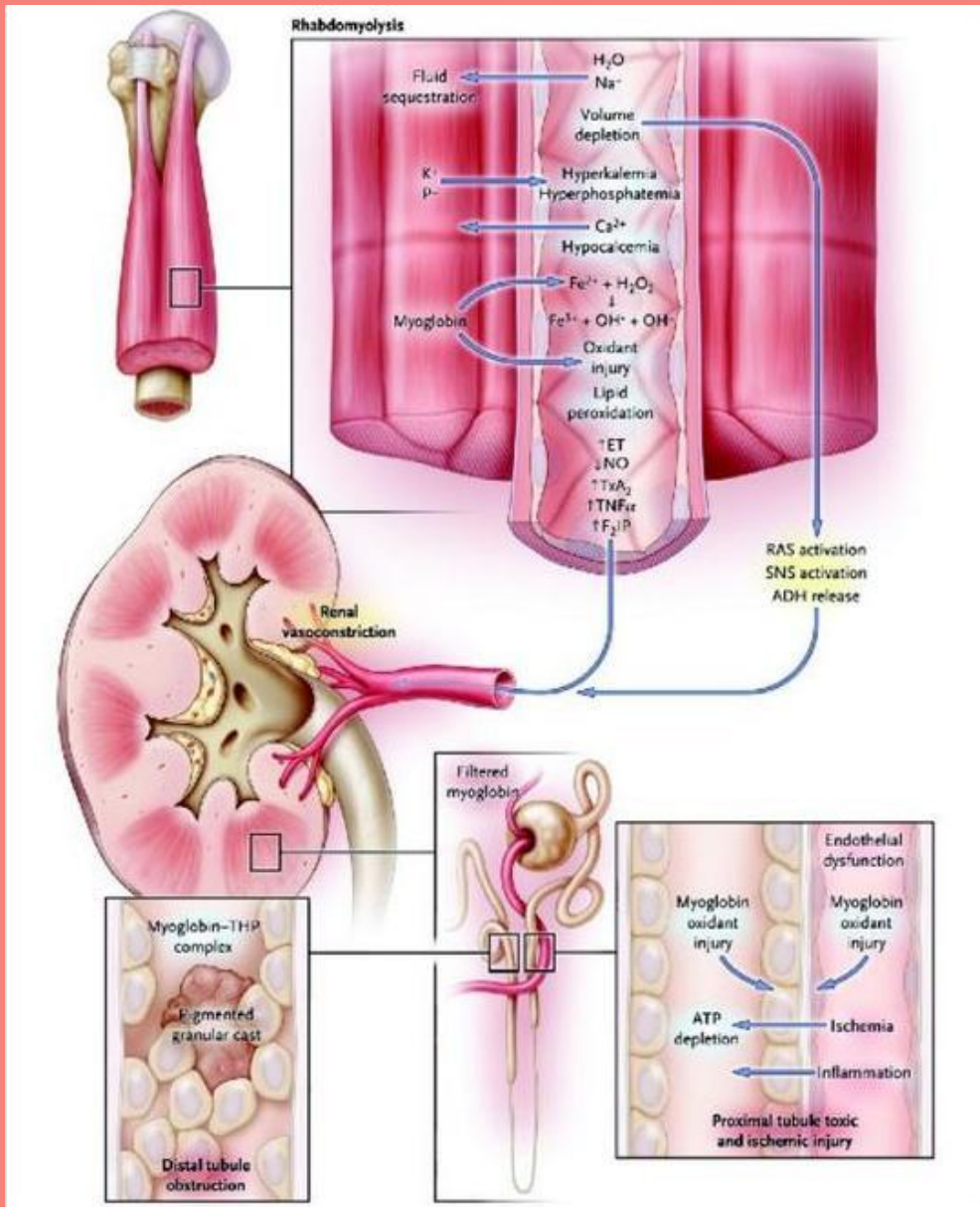
Геморагічний шок



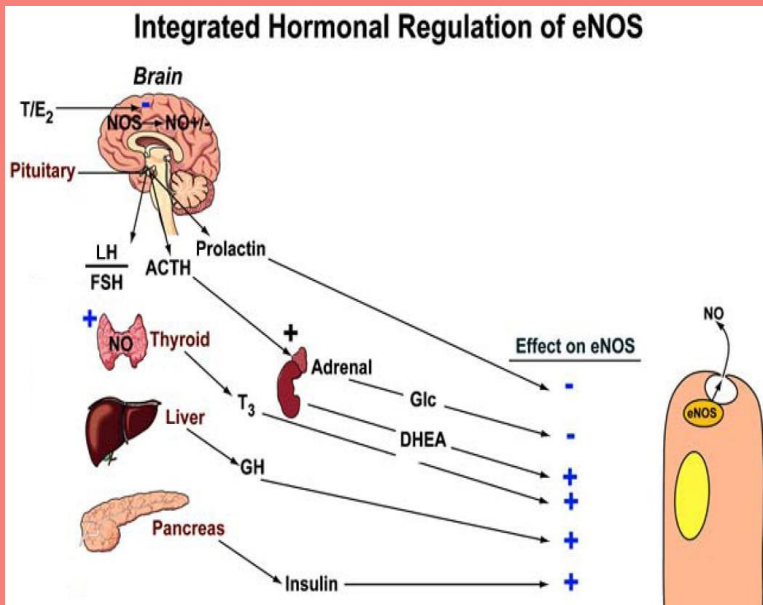
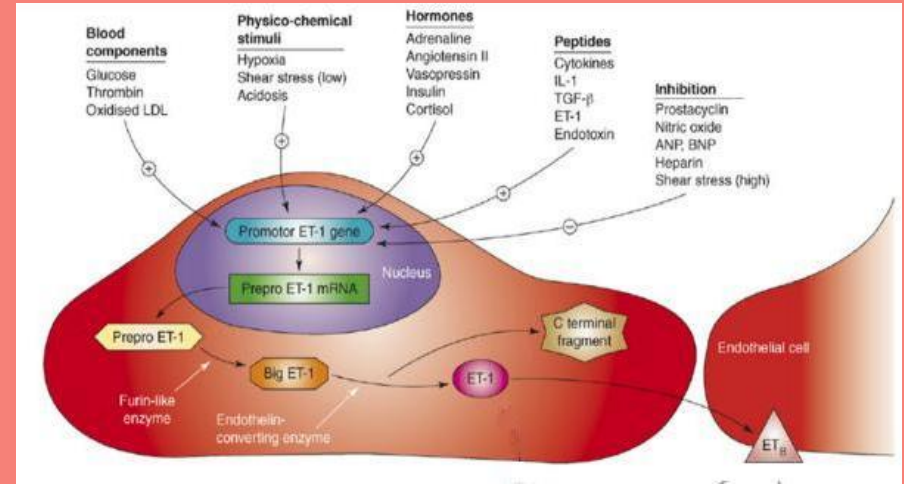
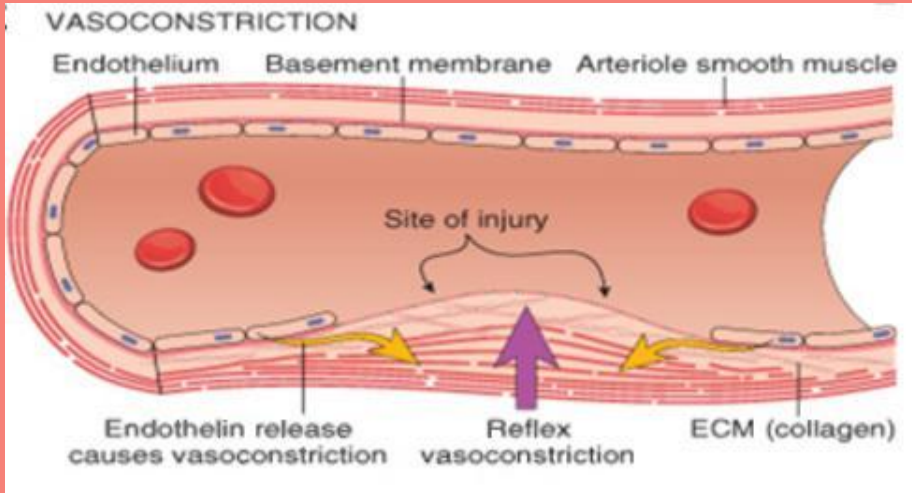
Crush (синдром тривалого сдавления)



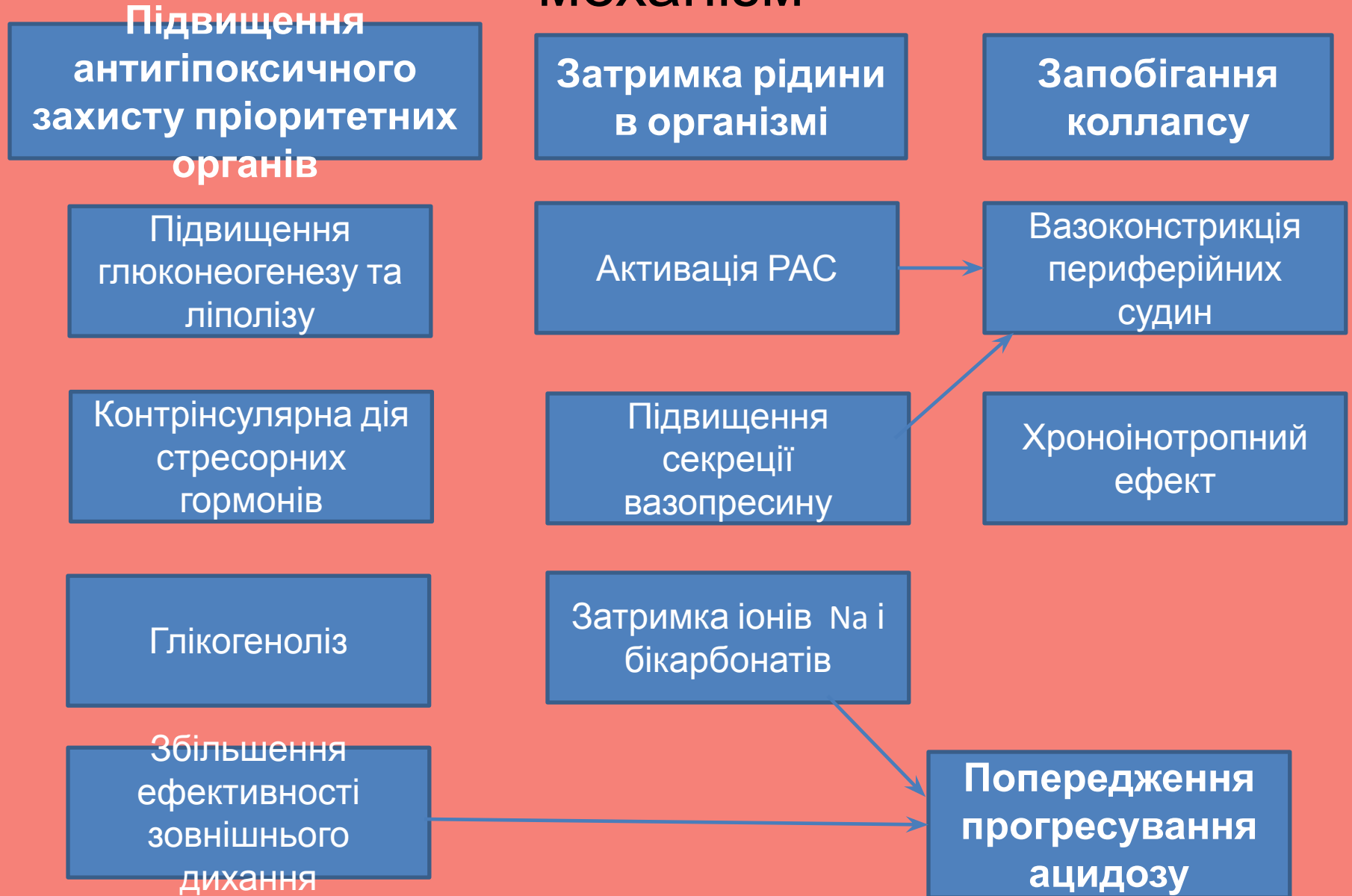
Рабдоміоліз



Стресорна відповідь як протишоковий механізм

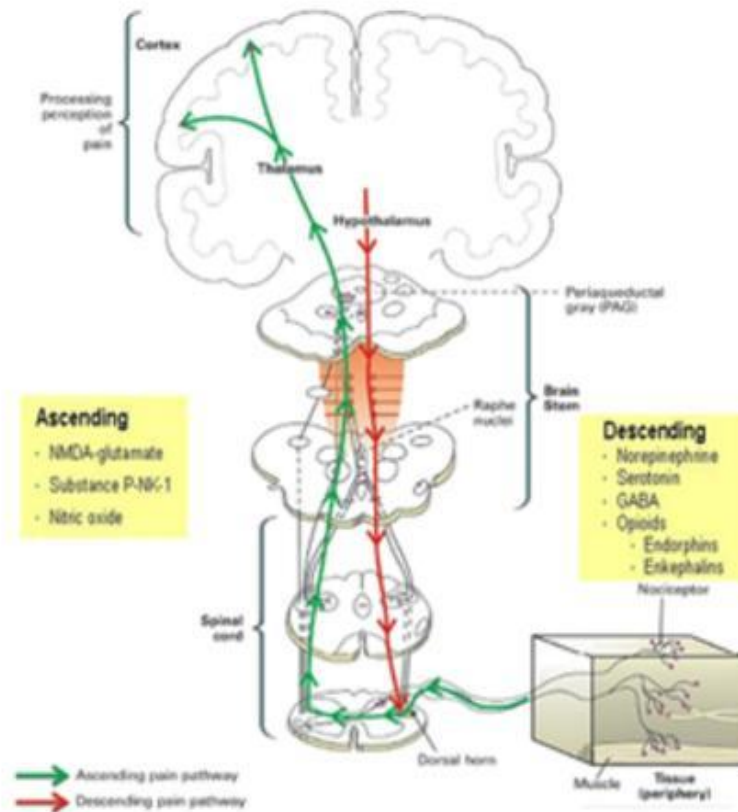


Стресорна відповідь як протишоковий механізм



Стресорна відповідь як протишоковий механізм

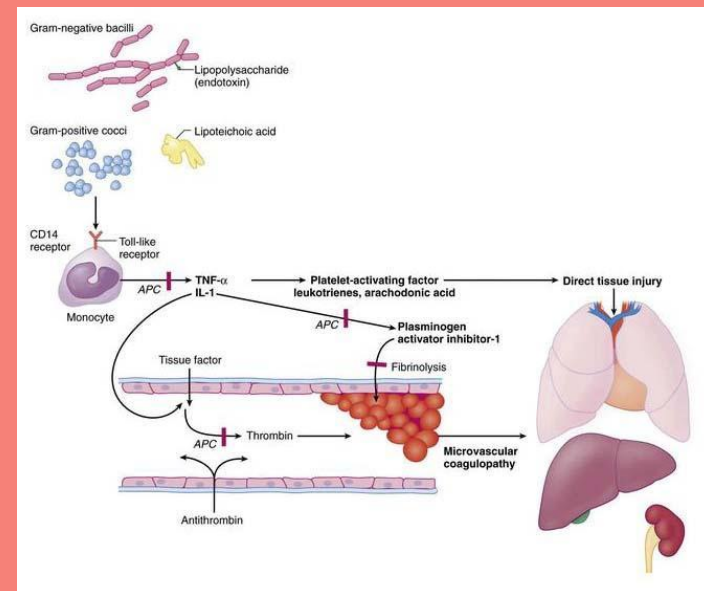
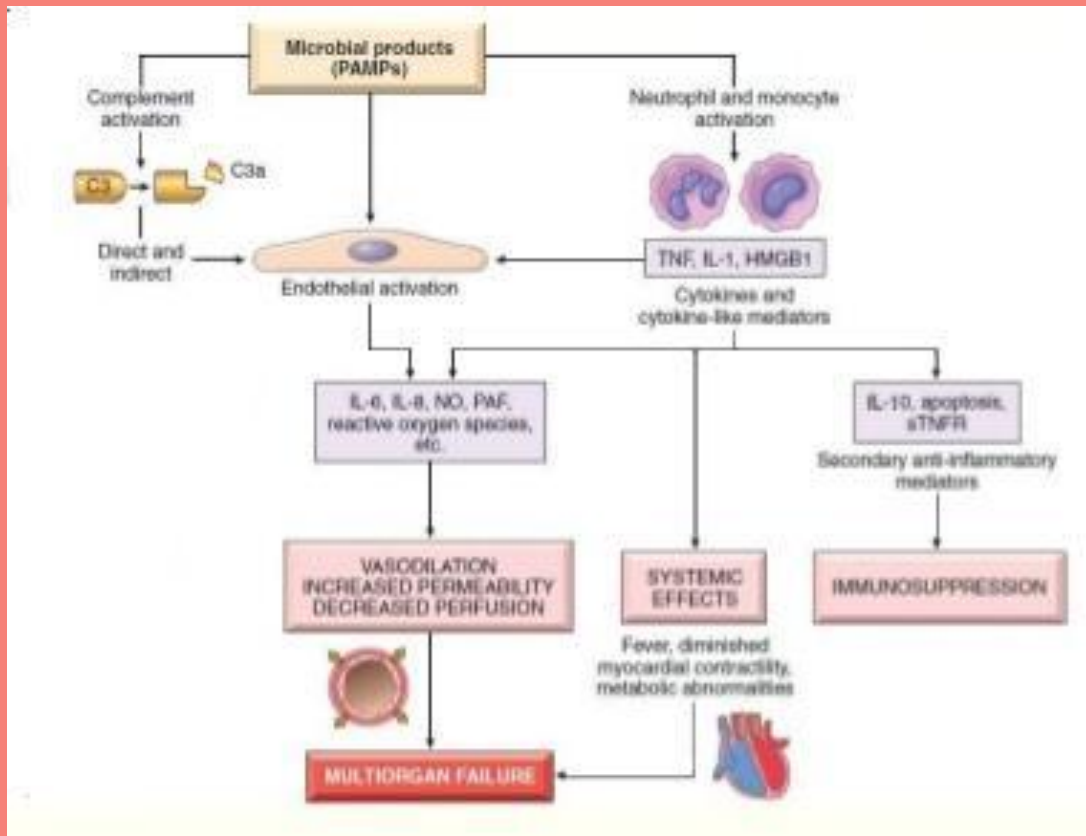
Role of Norepinephrine and 5-HT: Inhibition of Pain Signaling



NDMA = N-methyl-D-aspartate; GABA = γ -aminobutyric acid.

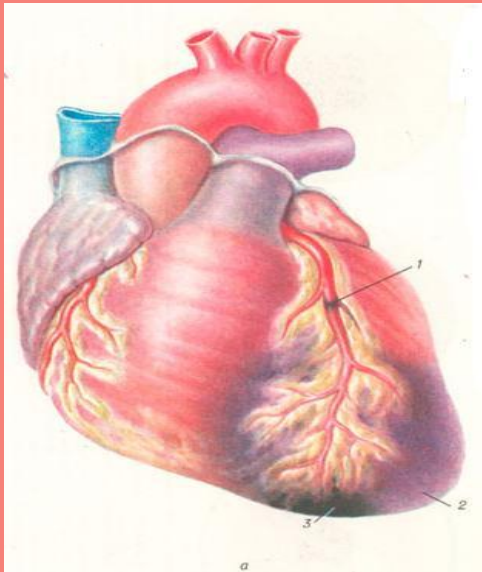


Септичний шок



Інші види шоку, що часто зустрічаються

- Кардіогенний
- Анафілактичний
- Гіповолемічний (опіки/хвороби ШКТ)

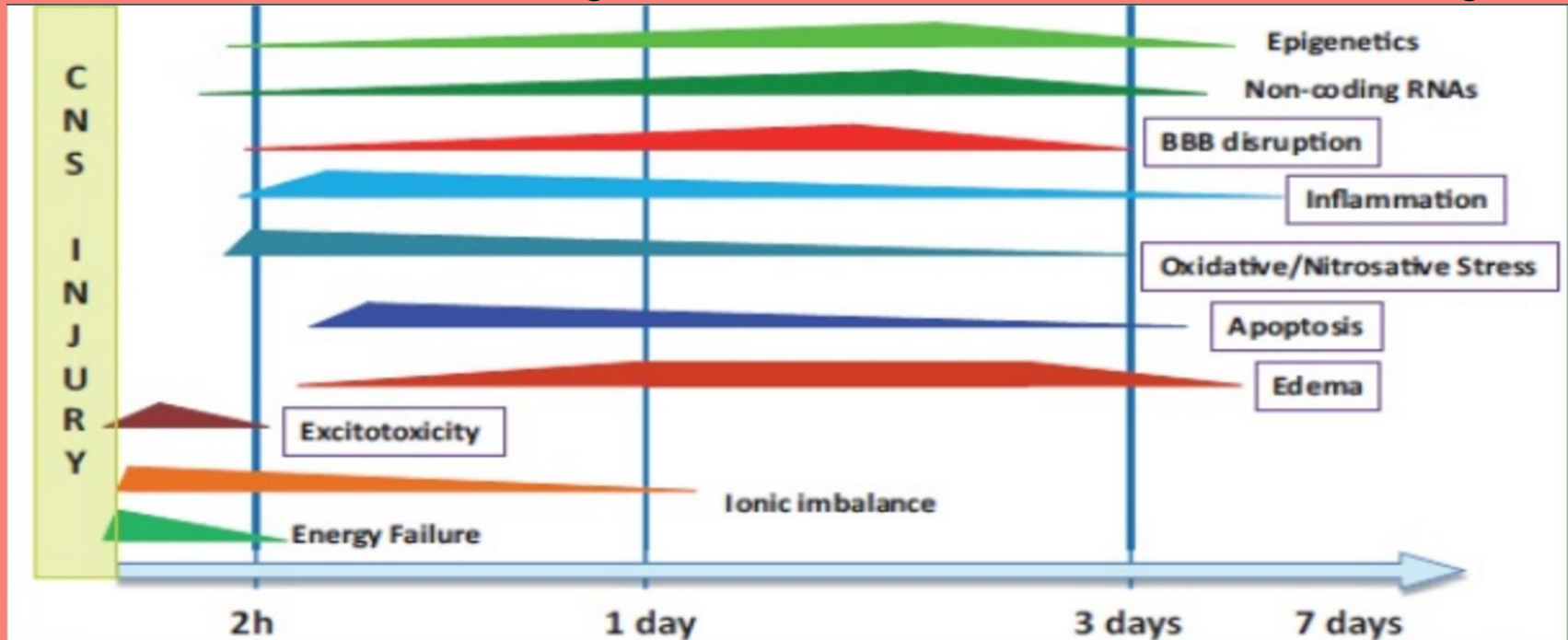


Кома -екстремальний стан,що розвивається в результаті ушкодження головного мозку, з проявами у вигляді пригнічення свідомості, порушенням функціонування аналізаторів та систем підтримання гомеостазу

- Фізичні (травма, набряк, порушення кровообігу)
- Хімічні (токсичні, метаболічні)
- Інфекційні (менінгіти, енцефаліти)



Ішемічне ушкодження мозку



FACE
Check their FACE.
Has their mouth drooped?



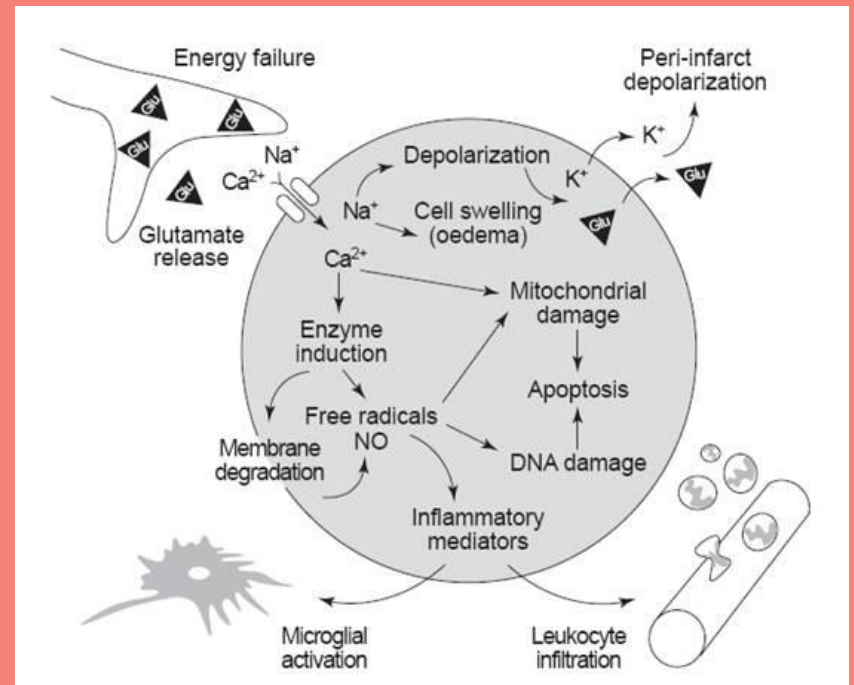
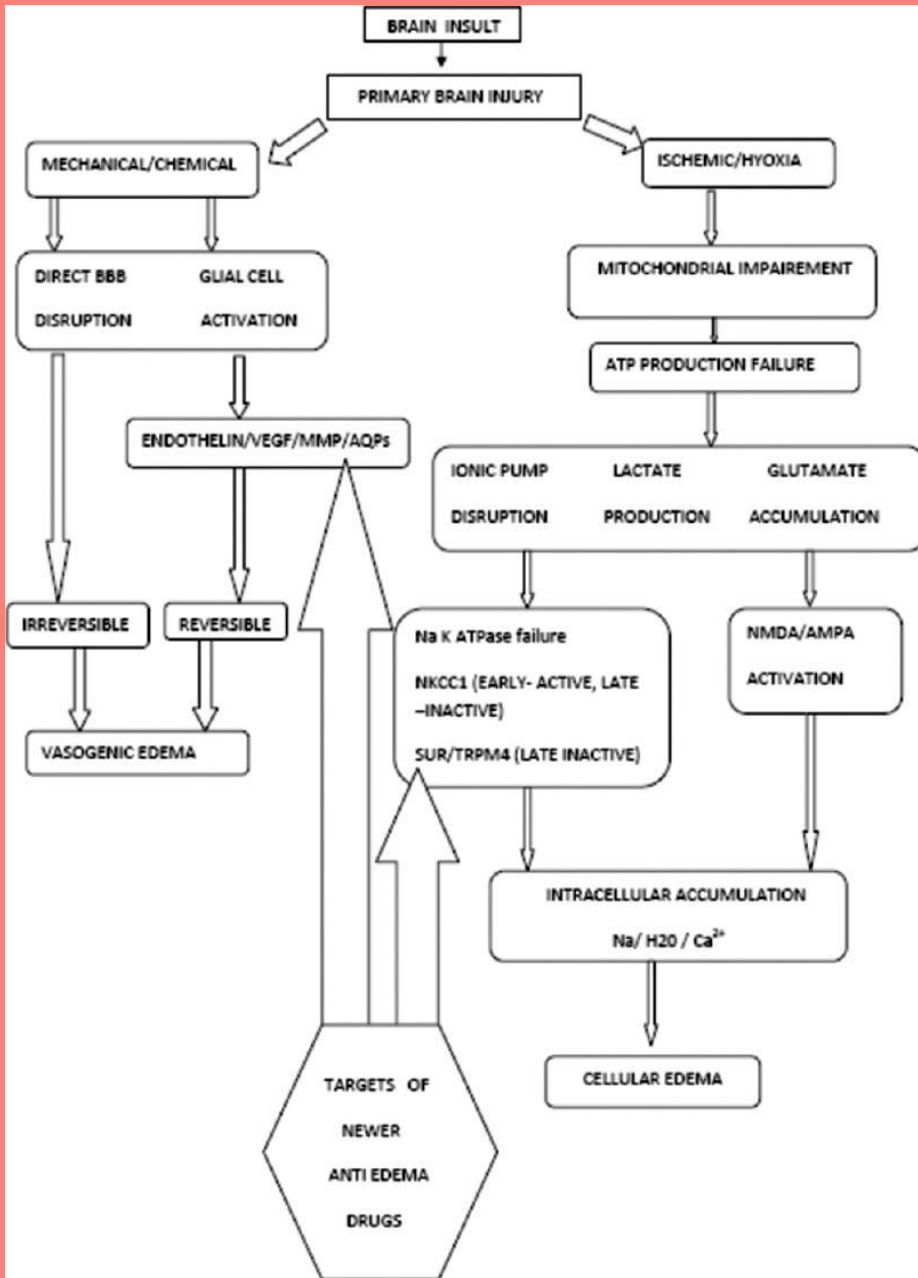
ARRMS
Can they lift both ARMS?



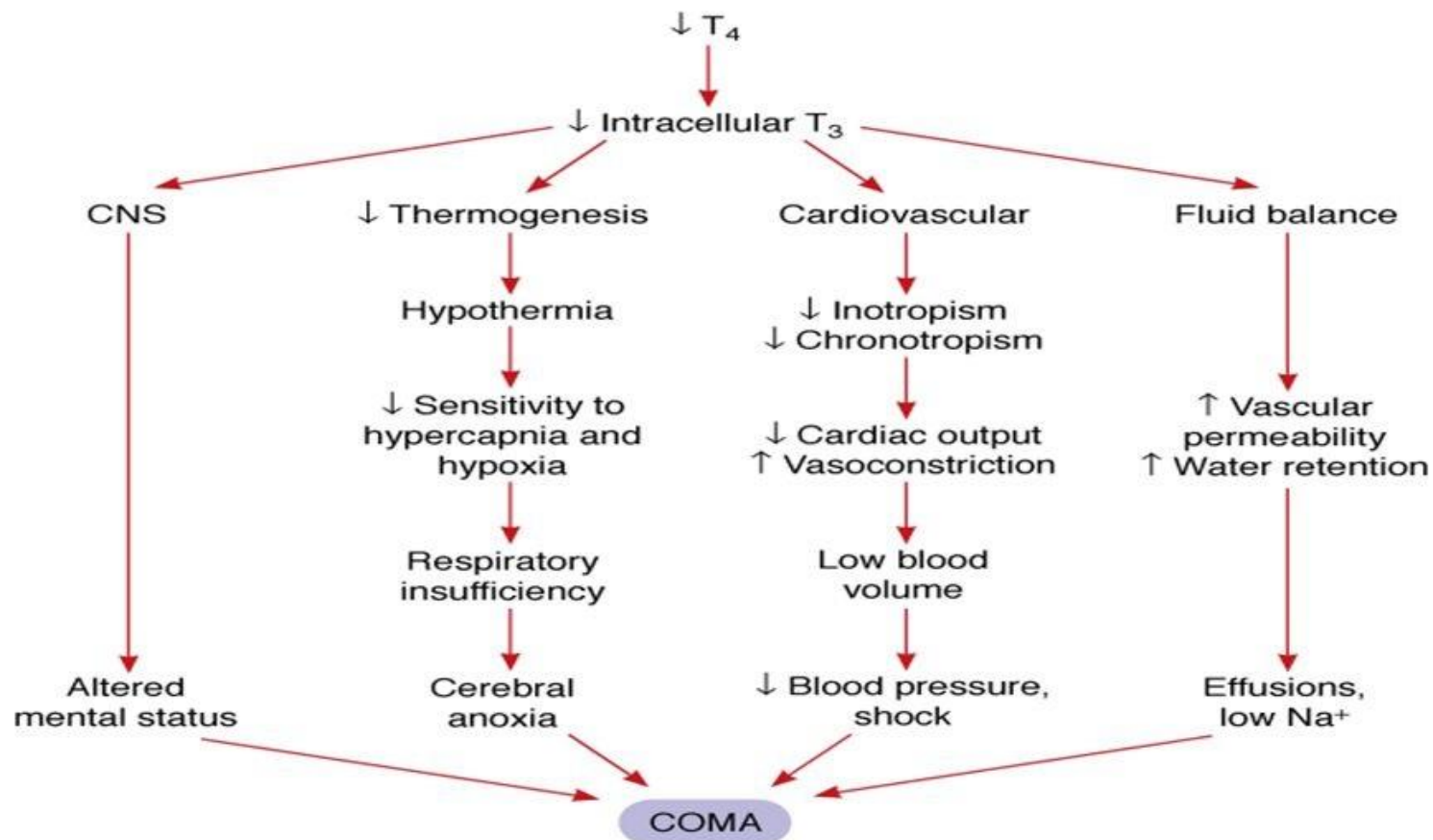
SPEECH
Is their SPEECH slurred?
Do they understand you?



TIME
TIME is critical. If you see any
of these signs, call 000 now!

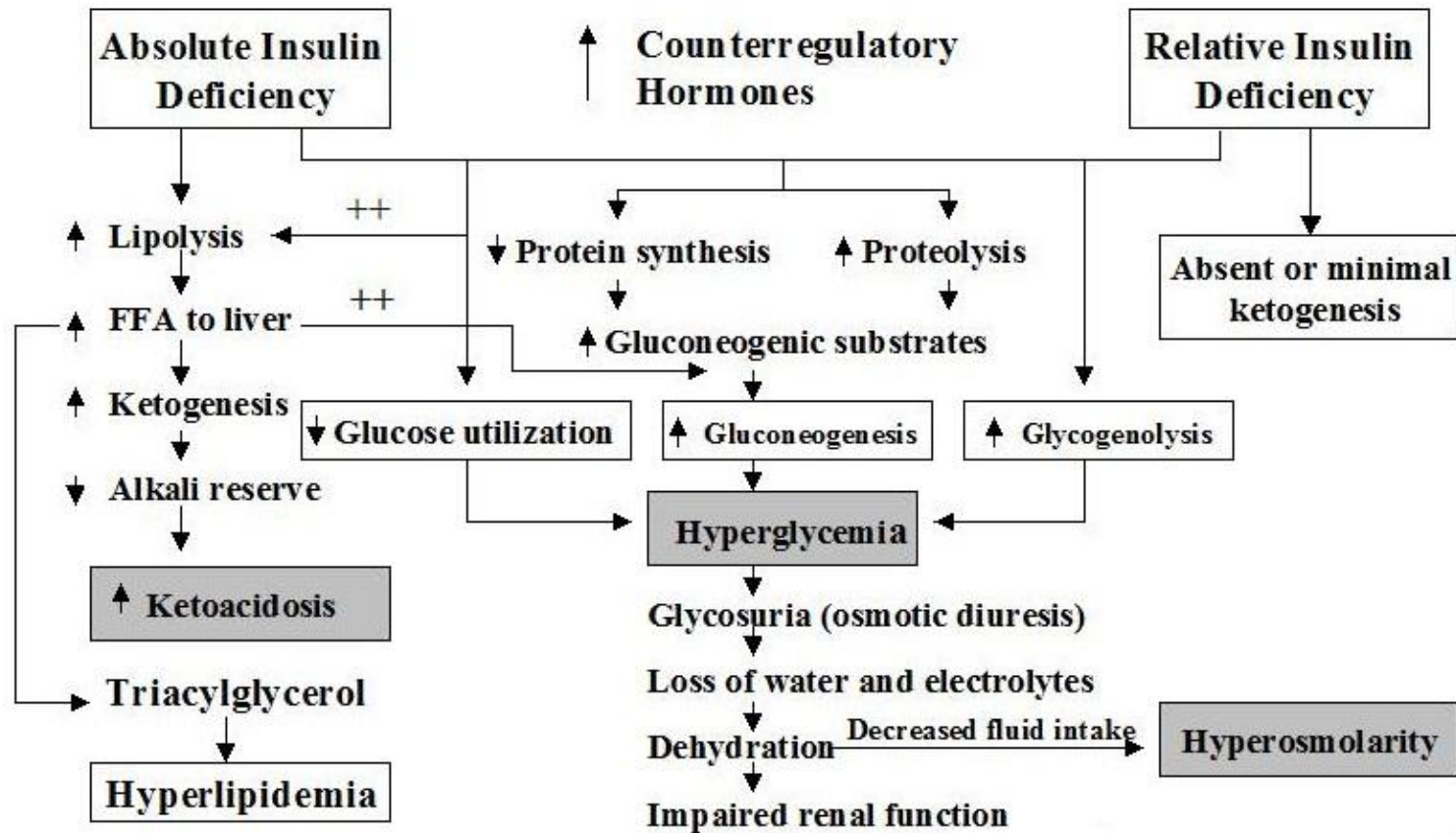


Pathogenesis of myxedema coma

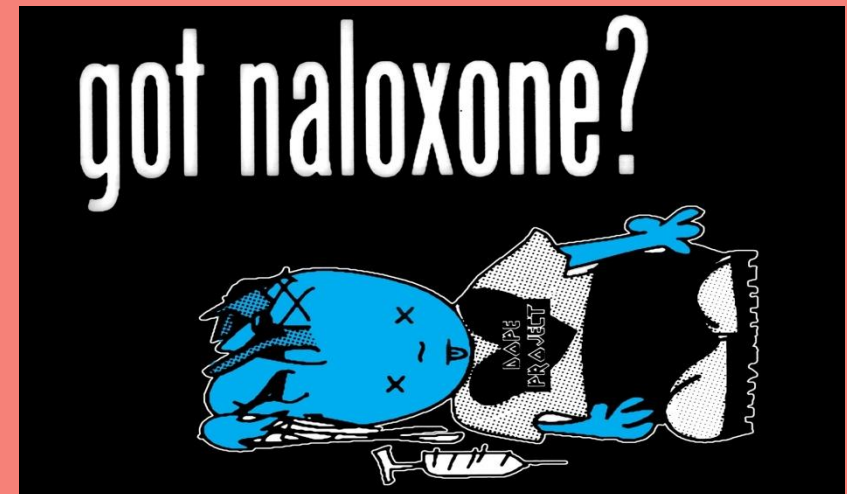
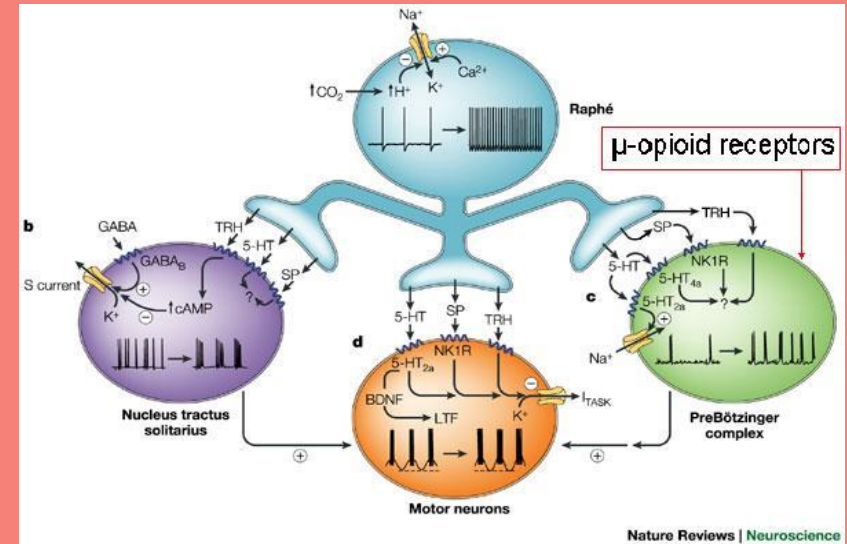
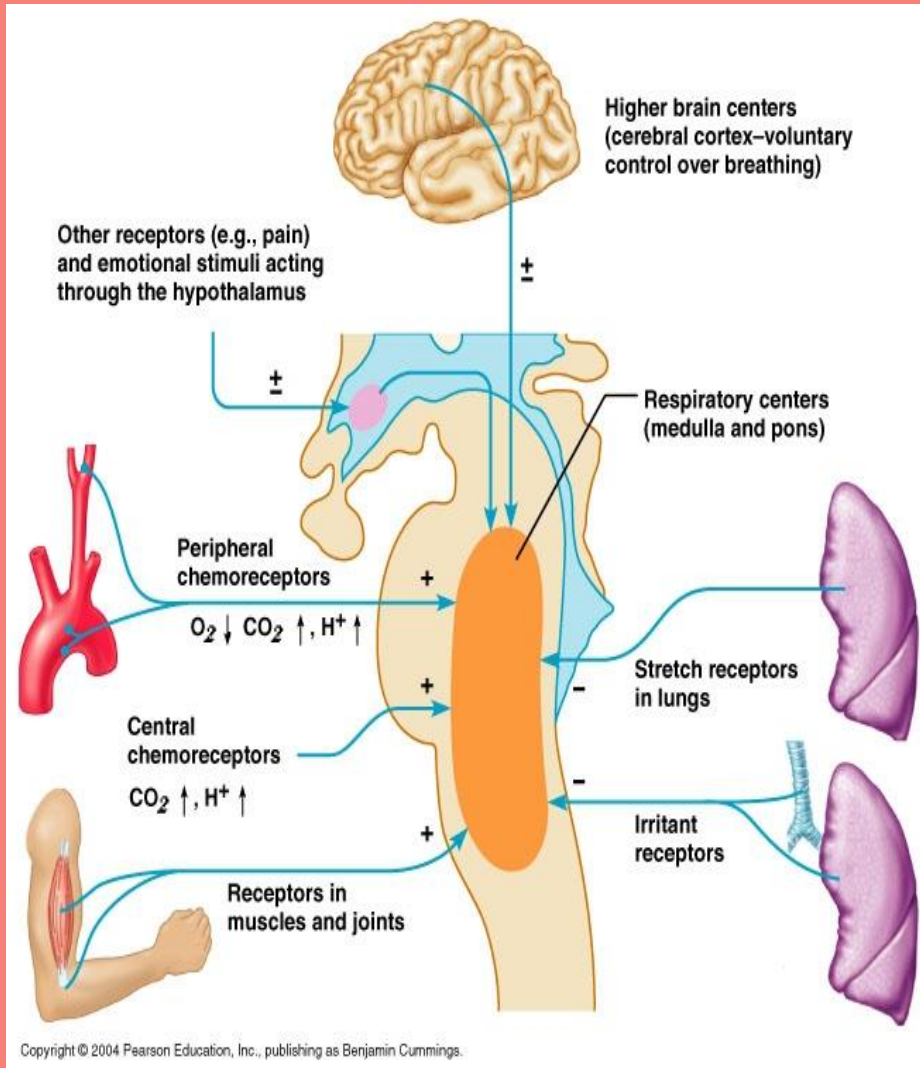


Source: Gardner DG, Shoback D: *Greenspan's Basic & Clinical Endocrinology, 9th Edition*: www.accessmedicine.com

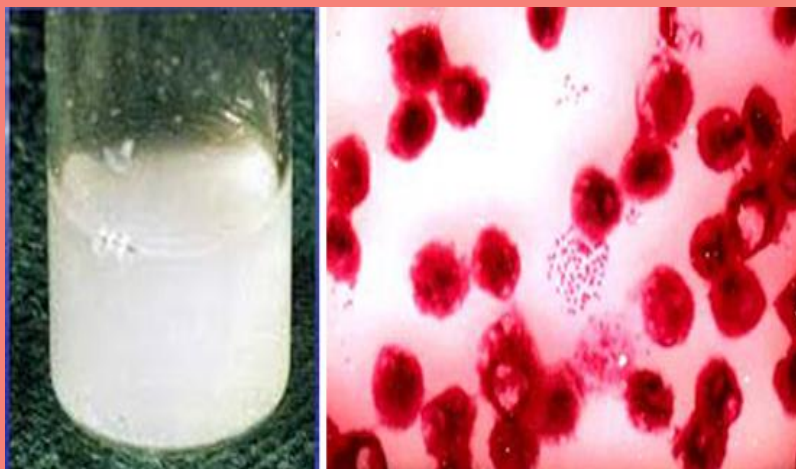
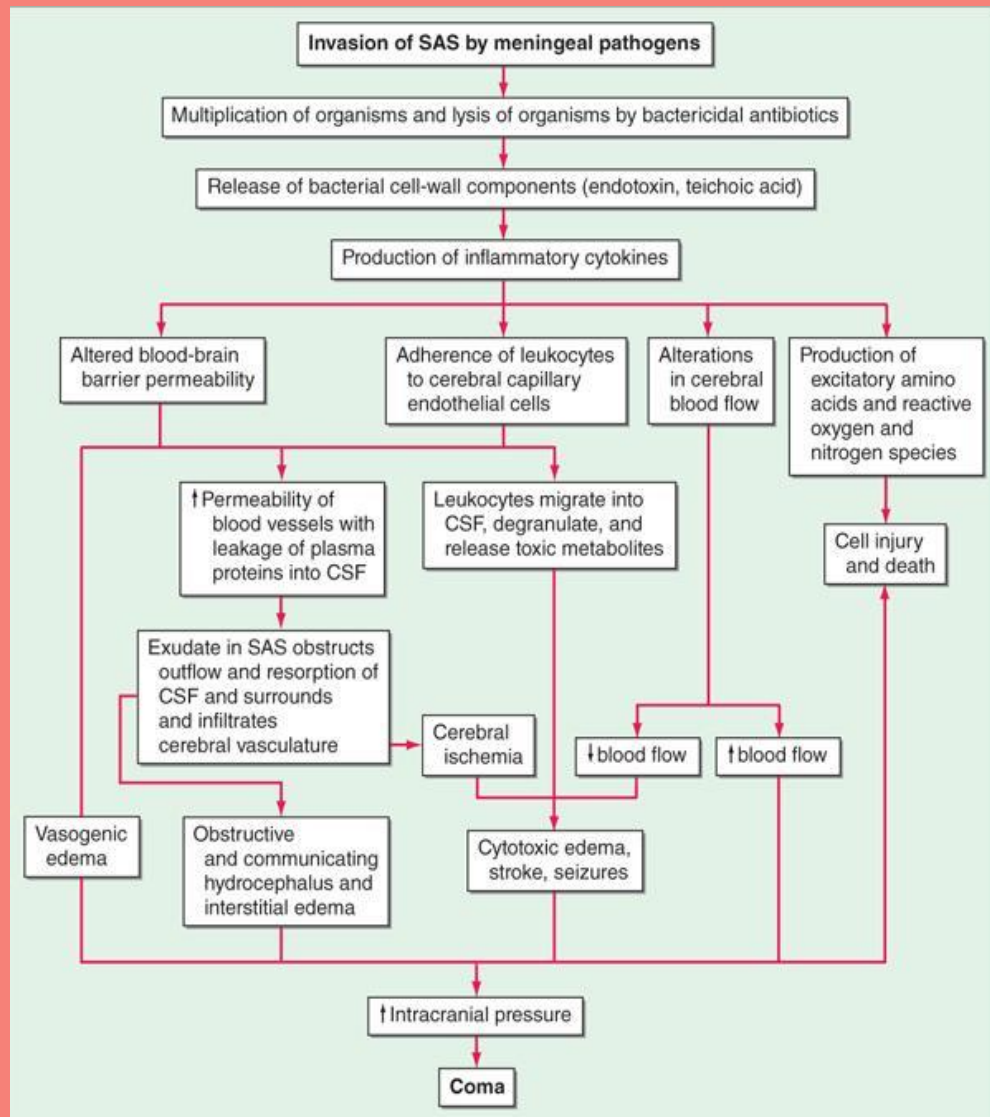
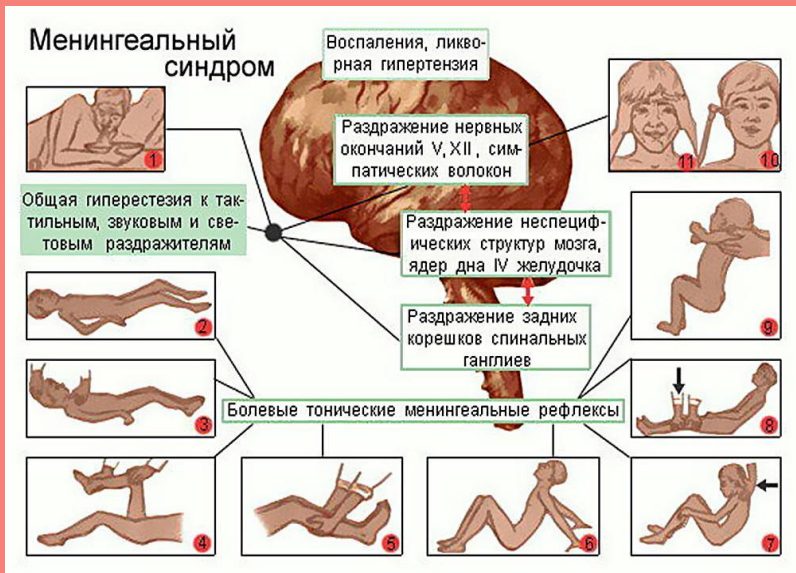
Патогенез діабетичної коми



Патогенез токсичної (на прикладі морфінової) коми



Кома інфекційного генезу (на прикладі менінгоцефаліту)





*И все-таки ему
хотелось жить. Было
бы глупо умереть
после всего, что он
перенес. Даже умирая,
он не покорялся
смерти. Возможно,
это было чистое
безумие, но и в когтях
смерти он бросал ей
вызов и боролся с ней.*
**Джек Лондон «Любовь
к жизни»**