



Urinary Focus

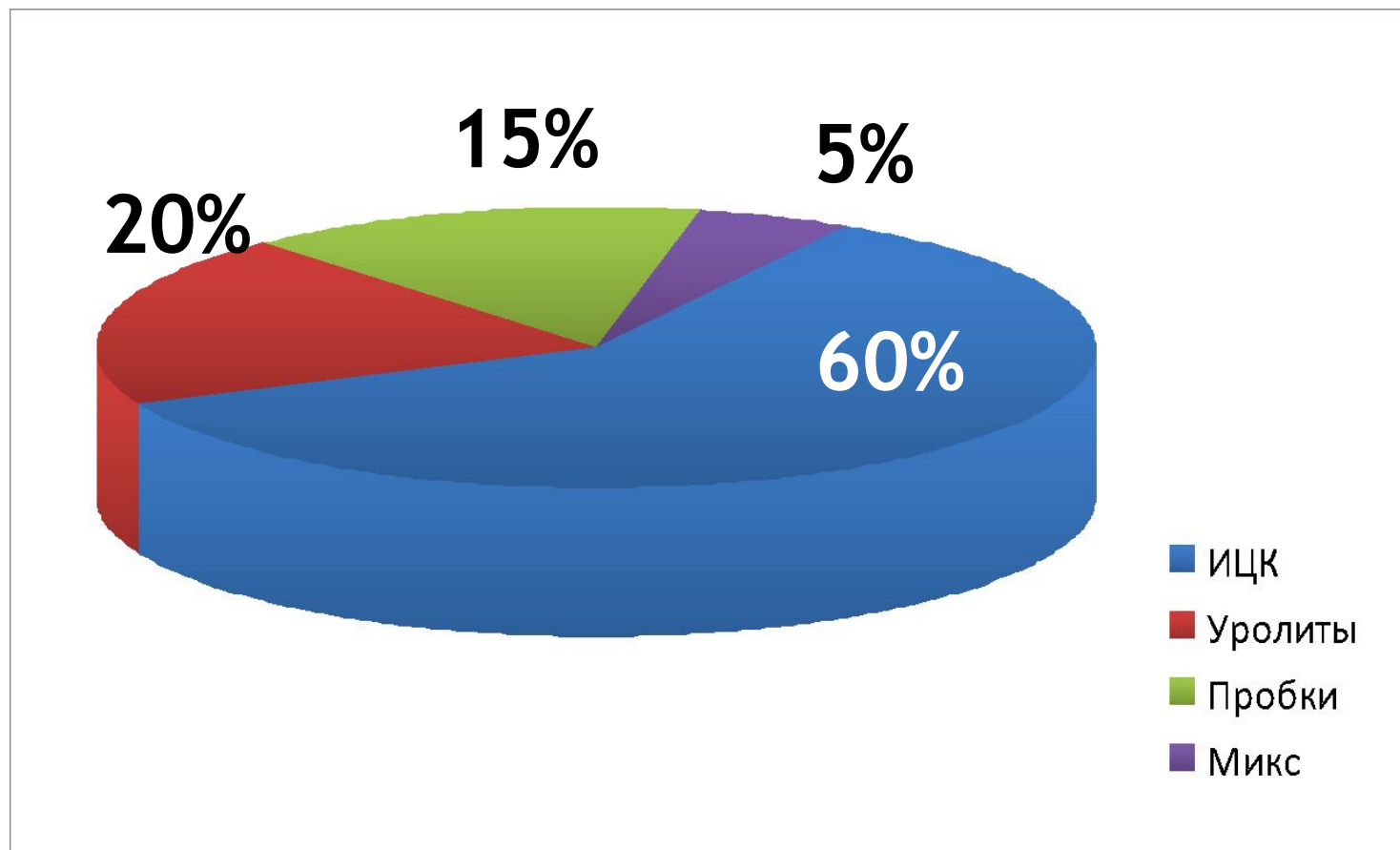
октябрь-ноябрь 2015



Strictly
Confidential



Статистика заболеваний нижних мочевыводящих путей





Основные признаки заболевания НИЖНИХ

отделов мочевыводящих путей у кошек



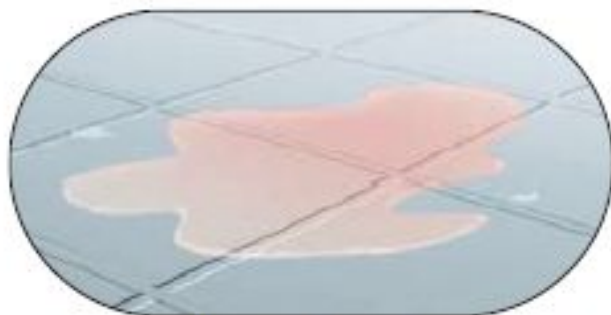
Изменения процесса мочеиспускания

- Моча отделяется часто и небольшими порциями
- Мочеиспускание вне лотка
- Мочеиспускание в непредназначенных для этого местах



Напряжение при мочеиспускании

- Напряженная, сгорбленная поза
- Спина выгнута
- Кошка плачет во время мочеиспускания



Изменения в моче

- Моча со следами крови
- Темная моча



Изменения в поведении

- Частое облизывание протока мочеиспускательного канала
- Беспокойство, апатия, стремление спрятаться
- Отказ от еды



Поддержание здоровья мочевыводящей системы снижает риск развития заболеваний



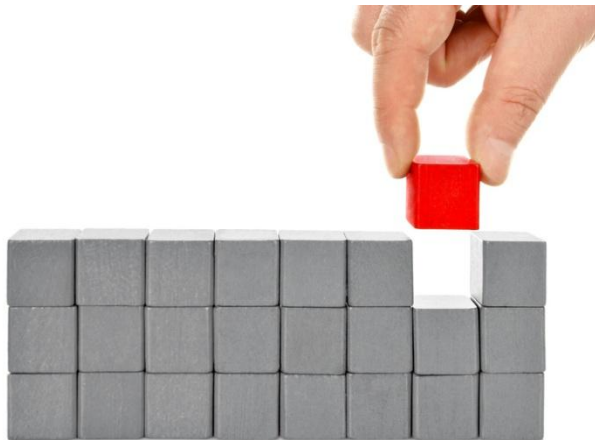
Идиопатический цистит



Струвитные уrolиты
Оксалатные уrolиты



Снижение факторов образования уролитов («строительных блоков»)

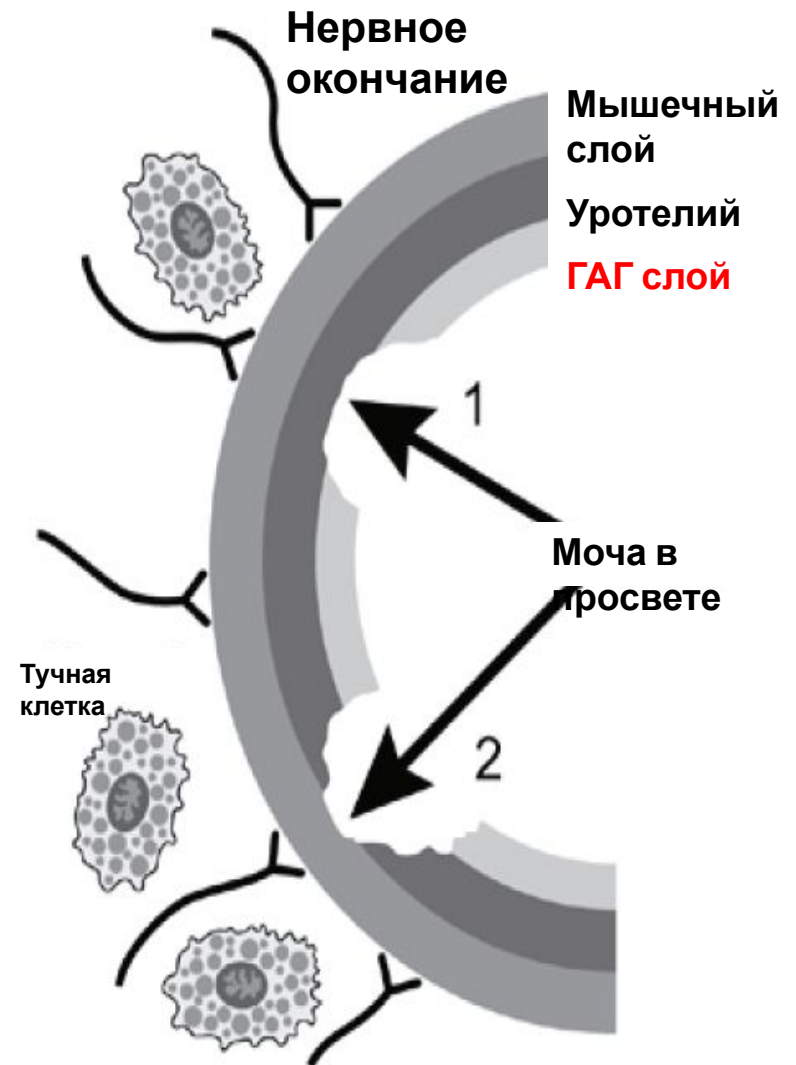


Кормление рационом с контролируемым уровнем магния, фосфора и кальция обеспечивает целевое значение pH МОЧИ

«Восходящая теория» Пузырь при ИЦК

- Повреждение ГАГ-слоя
- Моча проникает в стенку мочевого пузыря
- ↑ кол-во тучных клеток и чувствительных нервных окончаний
- Результат: увеличение болевых импульсов, восходящих в ЦНС -> клиническое проявление ИЦК
- Нейрогенное воспаление: сосудистая и не-сосудистая воспалительная реакция, вызваны активацией первичных сенсорных нейронов с последующим высвобождением воспалительных

нейропептидов, в том числе P-субстанции



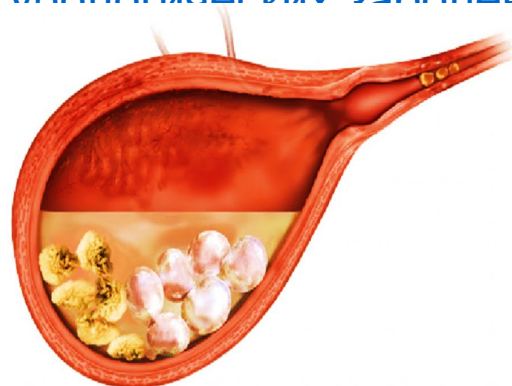


В настоящее время

- **Ветеринарные специалисты применяют многоцелевой подход в коррекции идиопатического цистита:**

- 85% Исключение стресса
- 78% Увеличение потребления воды
- 49% Влажный рацион
- 23% Антидепрессанты

- 74% ветеринарных специалистов осознают необходимость хорошего решения для борьбы со стрессом в случаях урологических заболеваний.



.... а я
сейчас всего
дважды
испытываю
стресс



.... днем
и
ночью



Лечение при Идиопатическом ЦИСТИТЕ

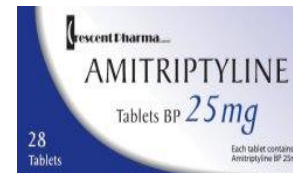
- Лекарственные средства (анальгетики, антидепрессанты)
- Феромоны
- Глюкозамин/ГАГи
- Изменение окружающей среды
- Увеличение потребления жидкости





Лечение при Идиопатическом ЦИСТИТЕ

- Лекарственные средства (анальгетики, антидепрессанты)
- Феромоны
- Глюкозамин/ГАГи
- Изменение окружающей среды
- Увеличение потребления жидкости
- **Диета с клинически подтвержденным эффектом**

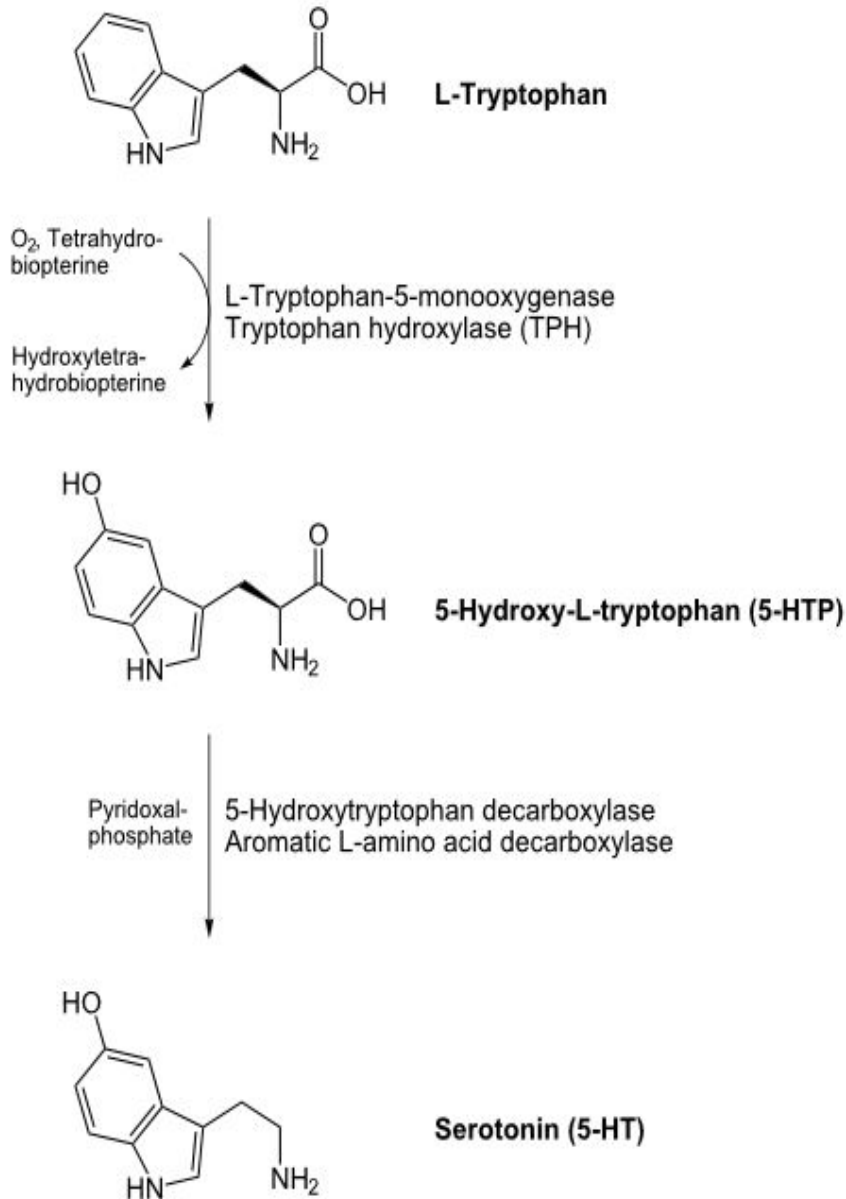




Измените их питание.
Вы измените их мир.



L-Триптофан

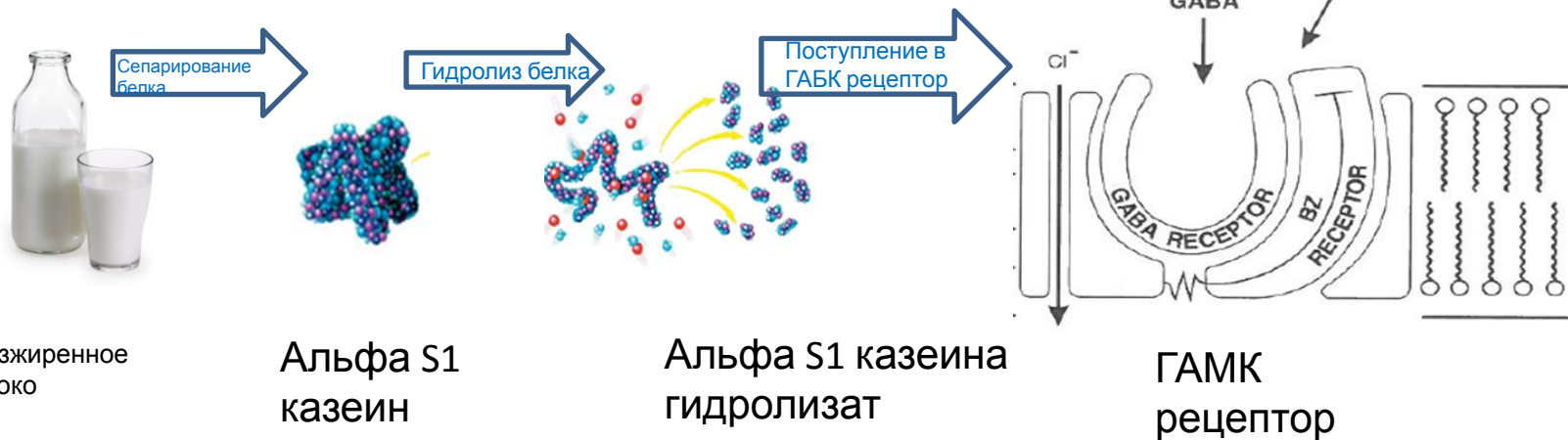


- Прекурсор серотонина. Серотонин - ингибирующий нейротрансмиттер (тормозной медиатор) - контролирует тревожное состояние
- **Серотонин** при пероральном приеме **не проходит** через гематоэнцефалический барьер (ГЭБ), а **L-Триптофан** **проходит!**



Гидролизат молочного белка

Анксиолитическая активность
(снижает возбудимость)



ГАМК (ГАБК, ГАВА) – Гамма-аминомасляная (Гамма-аминобутировая) кислота



Hill's PD c/d Urinary Stress

Оптимальный вес кошки / Есть стрессовые факторы

Ключевые особенности		Ключевые преимущества
L-триптофан и гидролизат молочного протеина	Добавлены	Натуральные антидепрессанты – стабилизация нервной системы питомца
Омега-3 жирные кислоты (ЭПК и ДГК)	Добавлены	Снижение воспалительного процесса
ГАГи (гликозаминогликаны)	Добавлены	Восстановление слизистой оболочки мочевого пузыря
Магний, Фосфор и Кальций	Содержание снижено	Снижение количества образований камней
Витамин С	Исключен	Витамин С не входит в состав рациона, поскольку является предшественником оксалата

КЛИНИЧЕСКИ
ДОКАЗАНО

Растворение струвитов
за 14 дней





Ключевые преимущества:

- Рацион клинически доказанно **сокращает вероятность повторного проявления признаков идиопатического цистита у кошек на 89%**
- Содержит L-триптофан и гидролизат молочного протеина **для контроля стресса – распространенного фактора риска при идиопатическом цистите у кошек.**
- Высокие уровни **Омега-3 жирных кислот** помогают **разрушить цикл воспаления** и устранить дискомфорт.
- Рацион клинически доказанно **растворяет струвиты менее, чем за 14 дней.**
- **Великолепный вкус**, который понравится Вашей кошке.



Сравнение с единственным прямым конкурентом

Показатель	Hill's c/d Urinary stress	RC calm
Ca, %	0,71	1,15
P, %	0,66	1,01
Mg, %	0,06	0,08
Na, %	0,35	0,70
Omega-3 fat acids, %	0,70	0,61
Glycosaminoglycans, mg/kg	1930	-
L-tryptophan, г	0,379	0,33
Содержание мяса курицы, %	32	-



Как вернуть гармонию?

Или «Почему кошка перестала пользоваться лотком»

«С каждым может случиться!» – подумал Вы, когда питомец впервые проигнорировал лоток. Но ситуация стала повторяться.

И вот, в доме поселились неприятные запахи, а вы все чаще с укором смотрите на любимца. Пора вернуть гармонию в ваши отношения!

Почему кошка «ходит» мимо лотка?

Понаблюдайте за питомцем. Если Вы заметите, что

- ✓ Кошка чаще пытается сходить в туалет
- ✓ Испытывает болезненные ощущения и затруднения при мочеиспускании



Если с вашей кошкой произошла **такая ситуация**, прежде всего **задумайтесь**, почему это происходит! Возможно, ваша кошка **испытывает стресс!**



Почему кошка испытывает стресс

ДРУГИЕ ЖИВОТНЫЕ

МАЛО МЕСТА

ШУМ

ПЕРЕЕЗДЫ

НОВЫЙ ЧЛЕН СЕМЬИ

причина урологических проблем у 2/3 кошек – это

СТРЕСС

Hill's c/d Urinary Stress поможет вашей кошке при стрессе и урологических проблемах одновременно**

Чтобы **уберечь** вашу кошку от **стресса** и дальнейших **последствий** – возникновения урологических проблем –
Используйте для кормления **c/d Urinary Stress!**



Почему именно **Urinary Stress** ?

Причина урологических проблем у **2 из 3 кошек** – это
СТРЕСС

Среди пациентов ветеринарных клиник каждая **2ая кошка**
страдает мочекаменной болезнью

**Urinary
Stress**
поможе
т

*Поддержат
ь здоровье*

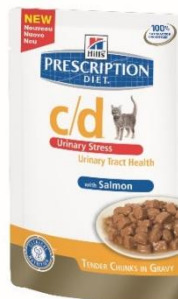
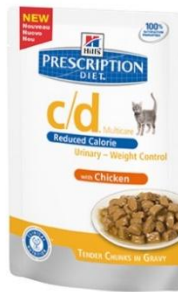
*Уберечь от
последств
ий*



Почему именно **Urinary Stress** ?

- Содержит **ингредиенты**, которые помогут животному **справиться со стрессом** (L-триптофан и гидролизат молочного белка)
- Содержит **гликозамингликаны**
- Может быть рекомендован **без назначения врача**
- Пока врач **не установил точный диагноз**, но есть все признаки заболевания нижних отделов мочевыводящих путей – **рекомендуется использовать c/d Urinary Stress**
- **Разнообразие** вкусов и форм
- Подходит для **длительного применения**

- На 89% реже возникают случаи рецидивов ИЦК
- Рацион растворяет струвиты уже через **14 дней**





Как побудить покупателя к покупке

Вопрос продавца: Какой корм любит/ест ваша кошка?

Ответ покупателя: корм....

Вопрос продавца: а вы знаете, что для кошки важно не только получать основные питательные вещества для жизни, но и профилактировать стресс???

Вспомнить информацию со слайда 18-20 !





Список SKU для участия в программе:

16 SKU

S/D

4 SKU

C/D Urinary Stress

4 SKU

C/D Multicare

8 SKU





Список SKU для участия в программе:

№	SKU	SKU name
C/D Urinary Stress		
1	2842U	PD c/d Urinary Stress Feline with Chicken 6/1,5kg
2	3148W	PD c/d Urinary Stress Feline with Chicken 6/400g
3	2862U	PD c/d Urinary Stress Feline with Chicken 48/85g
4	2863U	PD c/d Urinary Stress Feline with Salmon 48/85g
C/D Multicare		
5	9044M	PD Feline c/d Multicare with Chicken 10kg
6	9043M	PD Feline c/d Multicare with Chicken 5kg
7	9184M	PD Feline c/d Multicare with Ocean Fish 6/1,5kg
8	9185M	PD Feline c/d Multicare with Chicken 6/1,5kg
9	5482GA	PD Feline c/d Multicare with Chicken 6/400g
10	9451YZ	PD Feline c/d Multicare Minced with Chicken 24/156g
11	3406LN	PD Feline c/d Multicare with Chicken 48/85g – Pouch
12	3408LN	PD c/d Multicare Feline with Salmon 48/85g – Pouch
S/D		
13	4322M	PD Feline s/d 5kg
14	9189M	PD Feline s/d 6/1,5kg
15	5486GA	PD Feline s/d 6/400g
16	4450YZ	PD Feline s/d 24/156g

Strictly
Confidential



Механика для торговых точек

1 месяц

Сделай заказ, увеличенный на 30%* по категориям C/D и S/D.**

Заказ должен включать:

- 4 шт. c/d Urinary Stress 400 g
- 2 шт. c/d Urinary Stress 1,5 kg
- Остальные SKU из списка на усмотрение торговой точки***

Размести рекламные материалы

Получи скидку 20 % на заказ

- Снижение цены заказа
- Товаром

2 месяц

Сделай заказ, увеличенный на 30%* по категориям C/D и S/D.**

Заказ должен включать:

- 4 шт. c/d Urinary Stress 400 g
- 2 шт. c/d Urinary Stress 1,5 kg
- Остальные SKU из списка на усмотрение торговой точки***

Получи скидку 20 % на заказ

- Снижение цены заказа
- Товаром

Рекомендуется транслировать скидку покупателю

*В денежном выражении

** Если точка сделала 30% роста, заказав 4 шт C/D Urinary Stress 400g и 2 шт C/D Urinary Stress 1,5kg, остальные SKU из списка заказываются на усмотрение точки, и на них также распространяется скидка

*** Максимальный заказ +200% к базовой линии (июнь- август 2015)



Механика для клиник

1 месяц

Сделай заказ, увеличенный на 30%* по категориям C/D и S/D.**

Заказ должен включать:

- Минимум 1 SKU C/D Urinary Stress
- Остальные SKU из списка на усмотрение торговой точки

Размести рекламные материалы

Получи **скидку 20 %** на заказ

- Снижение цены заказа
- Товаром

2 месяц

Сделай заказ, увеличенный на 30%* по категориям C/D и S/D.**

Заказ должен включать:

- Минимум 1 SKU C/D Urinary Stress
- Остальные SKU из списка на усмотрение торговой точки

Получи **скидку 20 %** на заказ

- Снижение цены заказа
- Товаром

Рекомендуется транслировать скидку покупателю

*В денежном выражении

** Максимальный заказ +200% к базовой линии (июнь- август 2015)



Как поставить план на точку?

Использовать файл **Urinary Focus Target**



Microsoft Excel
Worksheet

ВАЖНО!

Цель на страну – вырастить объем продаж категории Urinary Focus на 30 % (в денежном выражении).

Данный рост закладывается с учетом **100 % покрытия АКВ.**

Если на вашей территории участвуют не все ТТ, то для достижения цели ТТ должна сделать прирост больше, чем 30 %.



Рекламные материалы

- «Золотая» полка
- Новая лента – **ЗАБОТА** о здоровье



Воблер



Постер



c/d™ s/d™ ЗАБОТА О ЗДОРОВЬЕ МОЧЕВЫДЕЛИТЕЛЬНОЙ СИСТЕМЫ

Категорийная лента

Strictly
Confidential



Форма заказа

Обоснование запуска:

- У **2 из 3 кошек** причиной урологических проблем является **СТРЕСС**
- Раннее выявление причин подобных проблем затруднительно
- Поддержать здоровье и скорректировать поведение питомца поможет специальный рацион **c/d Urinary Stress**



Скидка транслируется для покупателя



Hill's™ Prescription Diet™

Urinary Focus: c/d Multicare, c/d Urinary Stress и s/d

Питание играет одну из ключевых ролей в поддержании здоровья животного.

Торговый представитель _____
 Название торговой точки _____
 Адрес _____
 Лицо, принимающее решение _____

Обоснование запуска:

- У **2 из 3 кошек** причиной урологических проблем является **СТРЕСС**
- Раннее выявление причин подобных проблем затруднительно
- Поддержать здоровье и скорректировать поведение питомца поможет специальный рацион **c/d Urinary Stress**



Преимущества продукта:

- **c/d Urinary Stress** может быть рекомендован **без назначения врача**;
- Подходит для длительного применения и при совместном содержании с другими кошками;
- Рацион с клинически доказанной эффективностью для поддержания здоровья мочевыводящих путей;
- Продукт **c/d Multicare** и **c/d Urinary Stress** взаимозаменяемы!

МЕХАНИКА ДЛЯ ТОРГОВОЙ ТОЧКИ:

Сделай заказ, **увеличенный на 30%***
 по категориям c/d и s/d.**
 Заказ должен включать:

- 4 шт. c/d Urinary Stress 400 g
- 2 шт. c/d Urinary Stress 1,5 kg
- Остальные SKU из списка на усмотрение торговой точки

МЕХАНИКА ДЛЯ ВЕТЕРИНАРНЫХ КЛИНИК:

Сделай заказ, **увеличенный на 30%***
 по категориям c/d и s/d.**
 Заказ должен включать:

- **Минимум 1 SKU c/d Urinary Stress**
- Остальные SKU из списка на усмотрение торговой точки

Разместить рекламные материалы



Второй месяц

Сделай заказ, выполнив все условия первого месяца, получи **скидку 20%** на заказ

Скидка транслируется для покупателя



№	SKU	SKU name	Кол-во, шт.
C/D Urinary Stress			
1	2842U	PD c/d Urinary Stress Pellets with Chicken 4/1,5kg	
2	3149V	PD c/d Urinary Stress Pellets with Chicken 4/400g	
3	2862U	PD c/d Urinary Stress Pellets with Chicken 4/1,5kg	
4	2863U	PD c/d Urinary Stress Pellets with Salmon 4/1,5kg	
c/d Multicare			
5	3044M	PD Feline c/d Multicare with Chicken 30kg	
6	3043N	PD Feline c/d Multicare with Chicken 5kg	
7	3104N	PD Feline c/d Multicare with Ocean Fish 6/1,5kg	
8	3105M	PD Feline c/d Multicare with Chicken 6/1,5kg	
9	3402GA	PD Feline c/d Multicare with Chicken 6/400g	
10	3451VZ	PD Feline c/d Multicare Minced with Chicken 24/155g	
11	3406LN	PD Feline c/d Multicare with Chicken 4/1,5kg - Pouch	
12	3406LN	PD c/d Multicare Pellets with Salmon 4/1,5kg - Pouch	
s/d			
13	4322H	PD Feline s/d 5kg	
14	3102M	PD Feline s/d 6/1,5kg	
15	3482GA	PD Feline s/d 6/400g	
16	4450VZ	PD Feline s/d 24/155g	

С условиями предложения согласен _____ ФИО, Подпись _____ Дата _____

*В зависимости от категории и среднего предложения за июль-август 2019.
 **Максимальный заказ + 200% к базовой цене.

Strictly Confidential



Как привлечь торговую точку к участию?

Потенциально: у каждой второй кошки,
осматриваемой ветеринарным врачом, выявляется
стресс

Каждый второй владелец кошки – **потенциальный
покупатель**

Потенциальный покупатель – **потенциальный
доход**



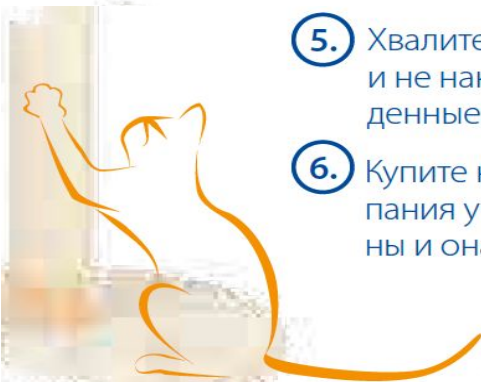
Как привлечь торговую точку к участию?



1. Организуйте для кошки комфортное уединенное место, желательно на верхнем ярусе
2. Создайте укромное безопасное место для вашей кошки

3. Убедитесь, что каждый лоток чистый и достаточно большой - минимум в 1.5 раза больше длины тела кошки

4. Расположите лоток в чистом месте и как можно дальше от мисок с кормом



5. Хвалите за хорошее поведение и не наказывайте кошку за неподвижные случаи
6. Купите когтеточку, в процессе царапания у кошки выделяются феромоны и она чувствует себя счастливее.

7. Держите вашу кошку в форме - избыточный вес не позволит бегать и прыгать

8. Организуйте зону для игр и игрушки для поддержа-



9. Кошкам домашнего содержания может стать скучно - пусть ваша кошка увидит мир за стенами дома.
10. Если у вас больше одной кошки, убедитесь, что у всех ваших питомцев достаточно корма, воды, лотков и безопасных мест для укрытия.



Выводы

1. Если с ваш питомец проигнорировал лоток, прежде всего **задумайтесь**, почему это происходит! Возможно, ваша кошка **испытывает стресс!**
2. Чтобы **уберечь** вашу кошку от **стресса** и дальнейших **последствий** – возникновения урологических проблем – используйте для кормления **c/d Urinary Stress!**
3. Помните:
 - **Потенциально:** у каждой второй кошки, осматриваемой ветеринарным врачом, выявляется стресс
 - Каждый второй владелец кошки – **потенциальный покупатель**
 - Потенциальный покупатель – **потенциальный доход**