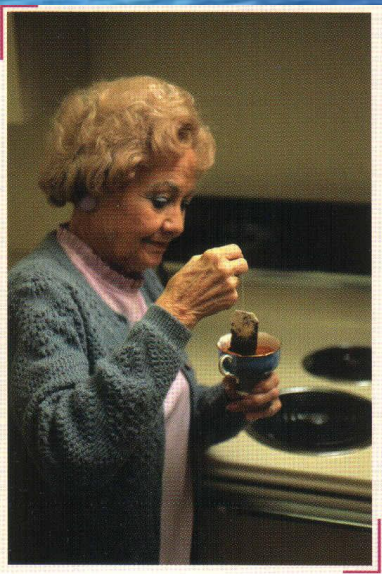


ЭНДОТЕЛИАЛЬНАЯ ДИСФУНКЦИЯ ПРИ АРТЕРИАЛЬНОЙ ГИПЕРТЕНЗИИ У ПОЖИЛЫХ



Актуальность проблемы

- В настоящее время в мире насчитывается более 380 миллионов человек, возраст которых превышает 65 лет.
- В России пятую часть всего населения составляют люди пенсионного возраста, из них немало людей старше 80 лет (11%).

Возрастные периоды

- Пожилые люди (61 – 75 лет)
- Старческий возраст (76 – 90 лет)
- Долгожители (люди старше 90 лет)

Особенности артериальной гипертензии у пожилых

- Увеличение ПД
- Ремоделирование (или большая степень ремоделирования) сосудов как эластического, так и резистивного типа
- Чаще гиперкинетический тип кровообращения
- Более низкий уровень ДАД

- Более частый вариант суточного профиля "non-dipper "
- Большая величина индекса массы миокарда левого желудочка
- Большая, в сравнении с молодыми, частота обнаружения микроальбуминурии и нарушений натрийуреза

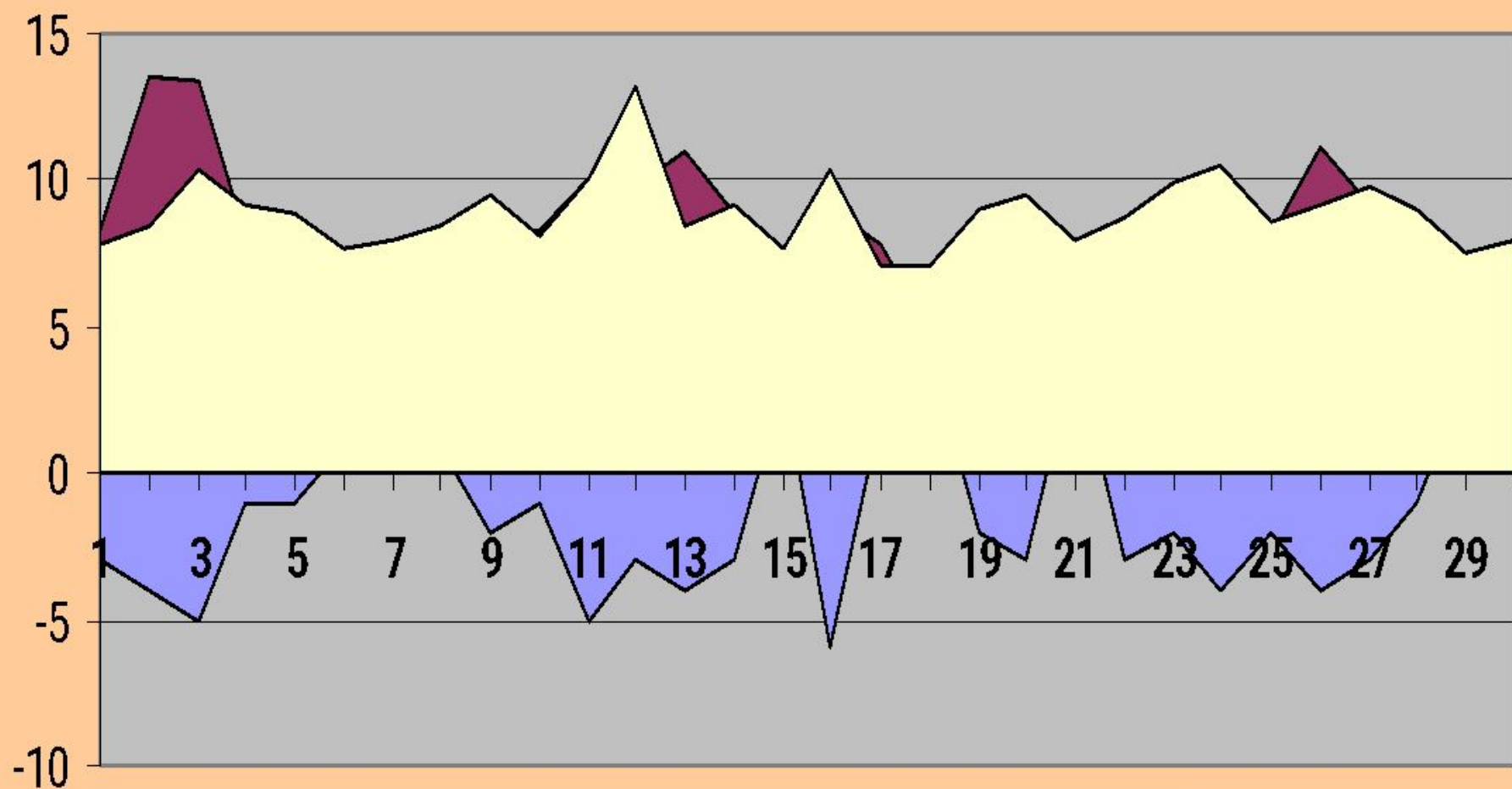
Функции эндотелия

- Поддержание тонуса и структуры сосудов
- Локальный гомеостаз
- Пролиферация клеток сосудистой стенки
- Синтез БАВ
- Регуляция транспорта БАВ (факторов роста, вазоактивных веществ, гормонов, антикоагулянтов)
- Участие в фагоцитозе
- Контроль диффузии воды, электролитов, продуктов метаболизма

Стимулы, вызывающие "гормональную" реакцию эндотелиальной клетки

- Изменение скорости кровотока
- Тромбоцитарные медиаторы (серотонин, аденозиндифосфат, тромбин)
- Циркулирующие и/или "внутристеночные" нейрогормоны (катехоламины, вазопрессин, ацетилхолин, эндотелин, брадикинин, гистамин и др.)
- Гипоксия

Обратная взаимосвязь между ПДПА и: V_c , CAVI



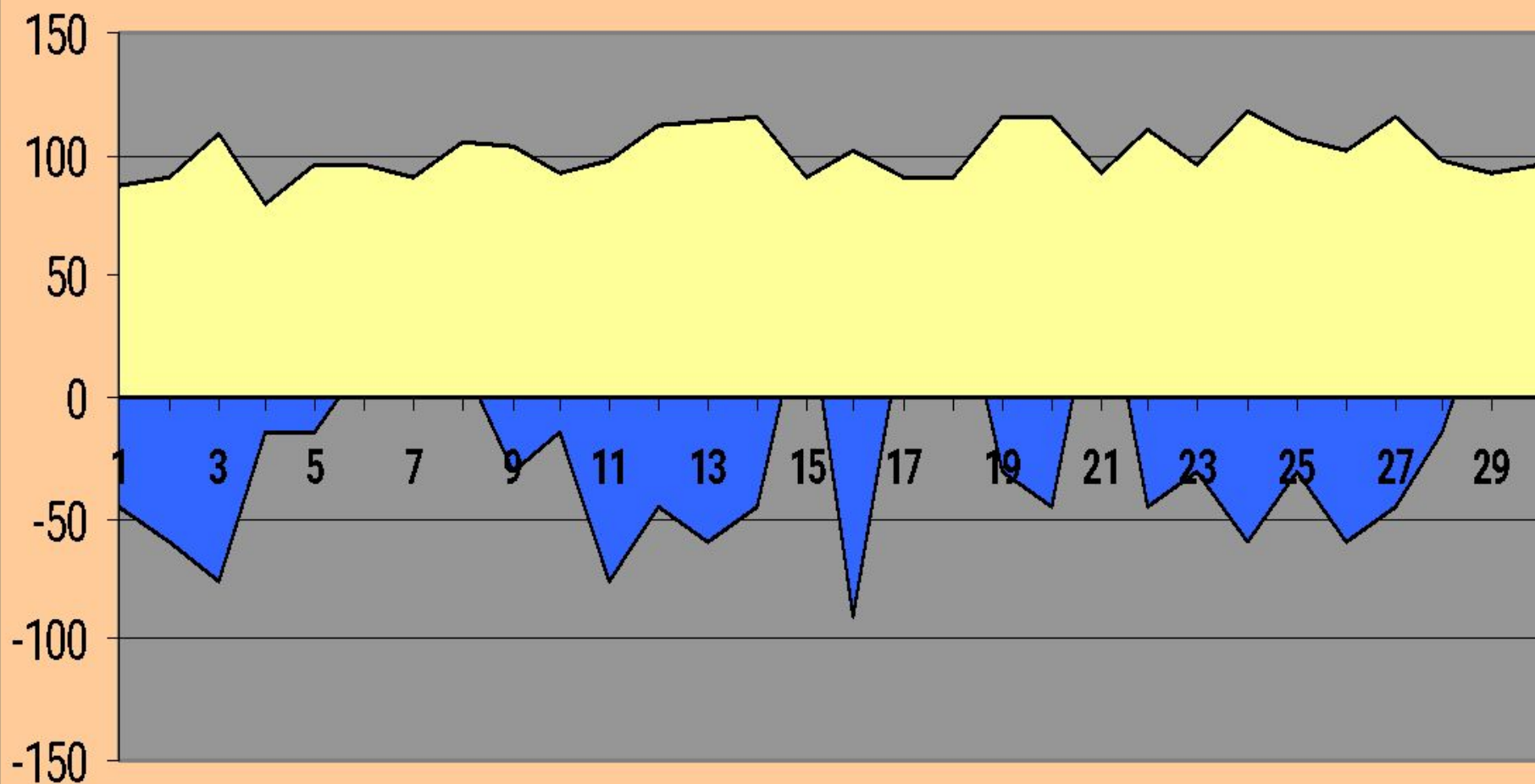
■ ПДПА*100, см

■ V_c , м/с

■ CAVI

n=60

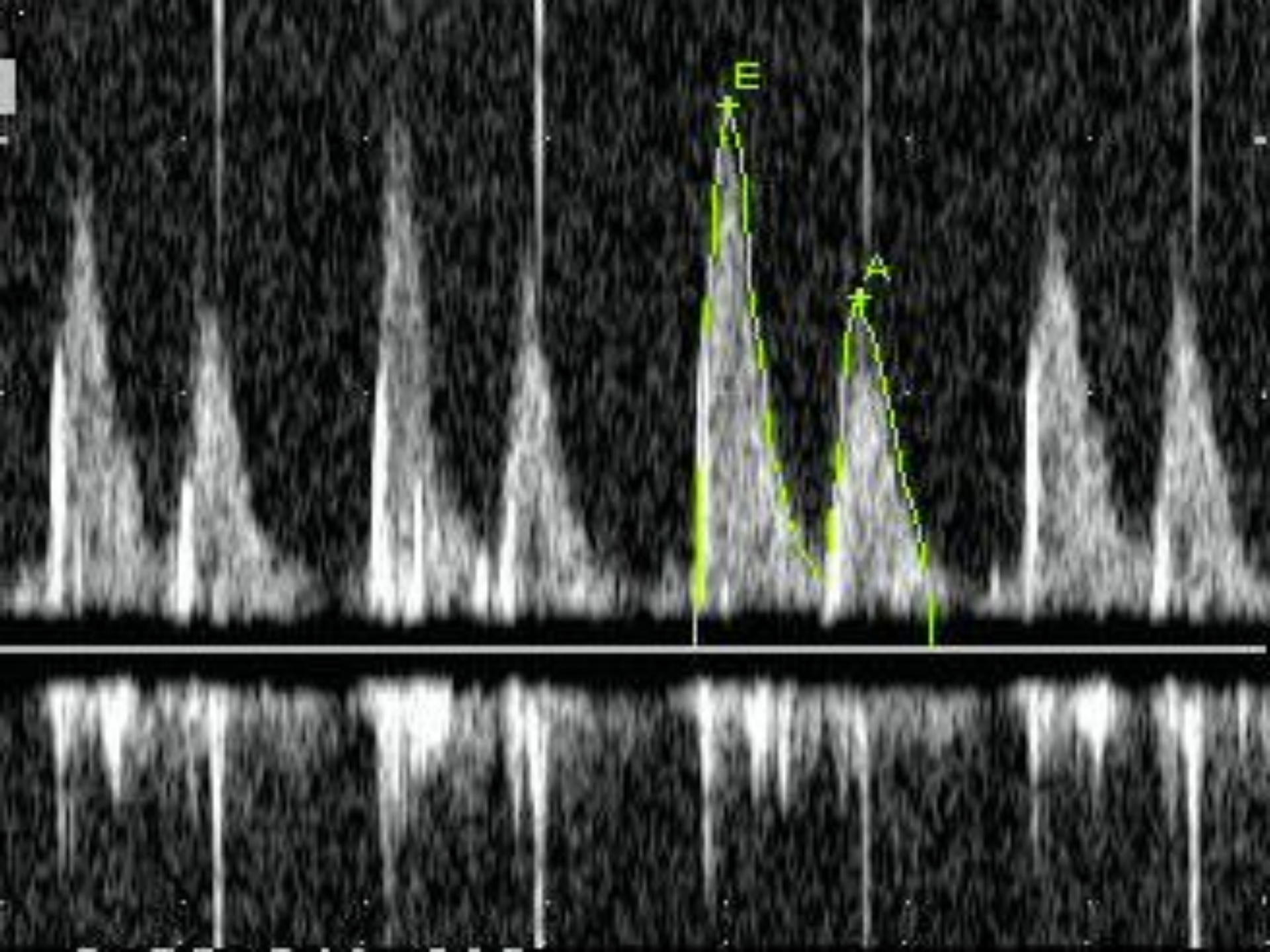
Обратная взаимосвязь между ПДПА и СГД

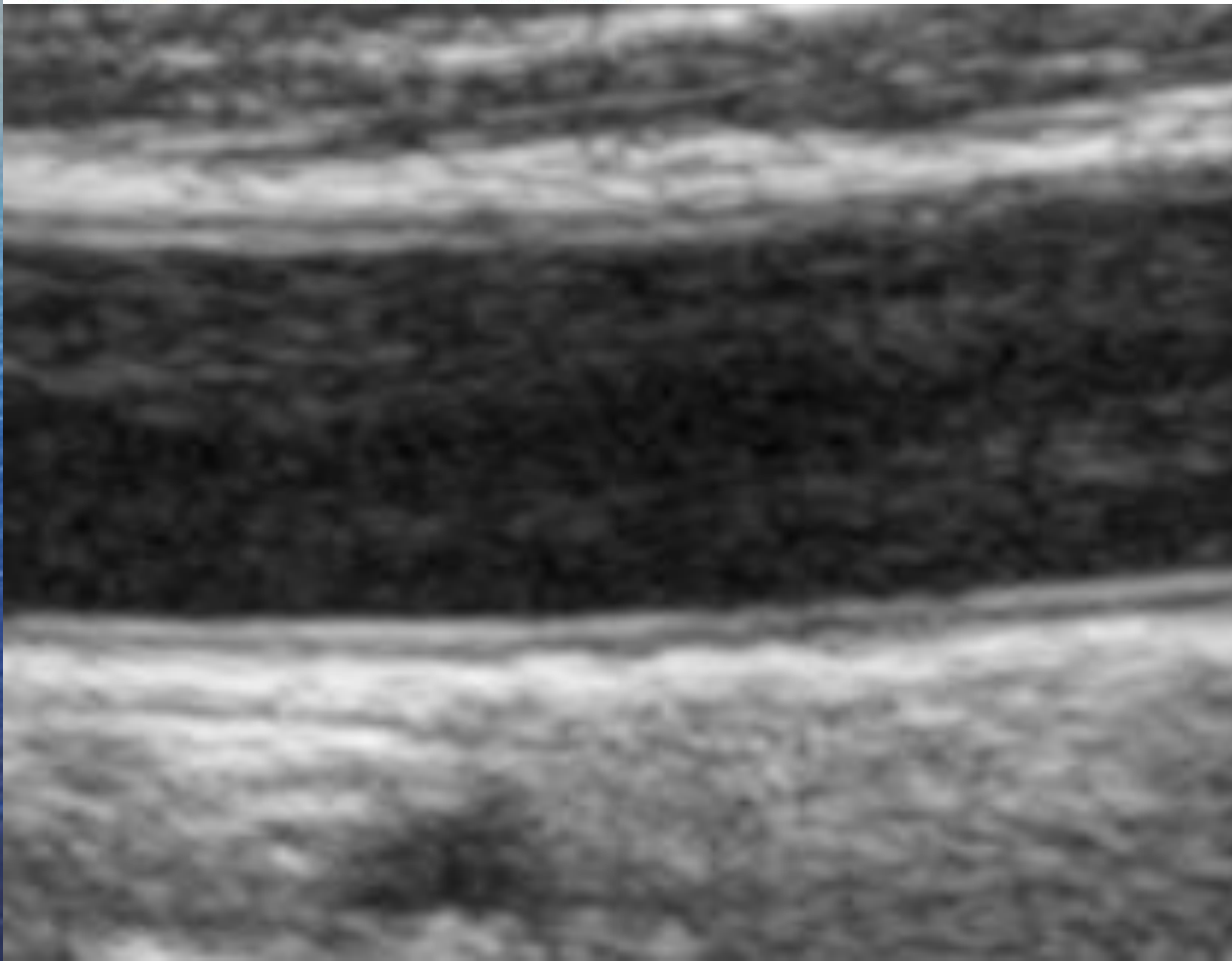


■ ПДПА*1500, см

■ СГД, мм.рт.ст.

n=60





Таким образом, у пожилых людей при АГ наблюдается отчетливый дисбаланс между вазоконстрикцией и вазодилатацией, что свидетельствует о нарушении периферической гемодинамики при ЭД.

БЛАГОДАРЮ ЗА ВНИМАНИЕ !