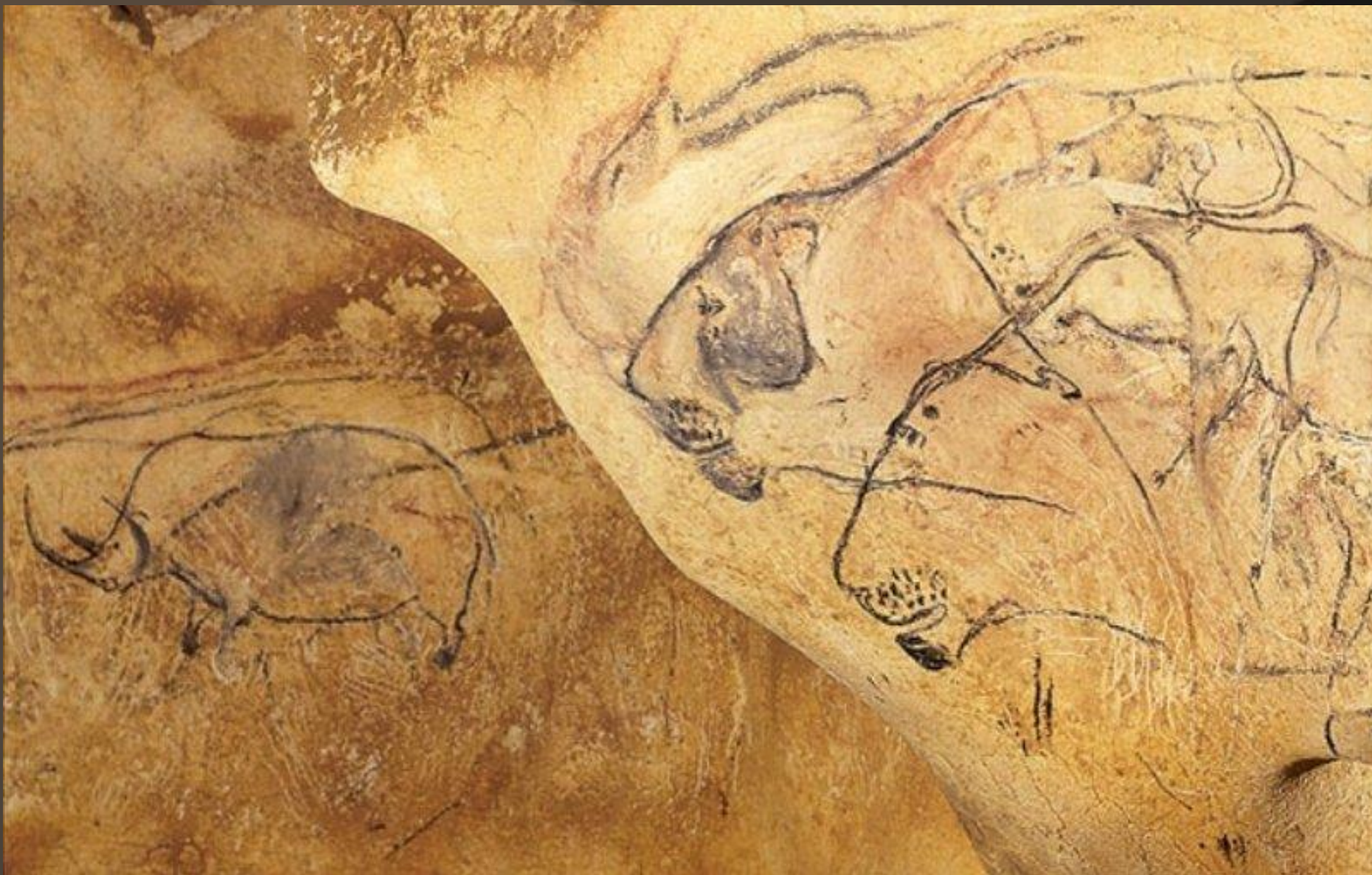
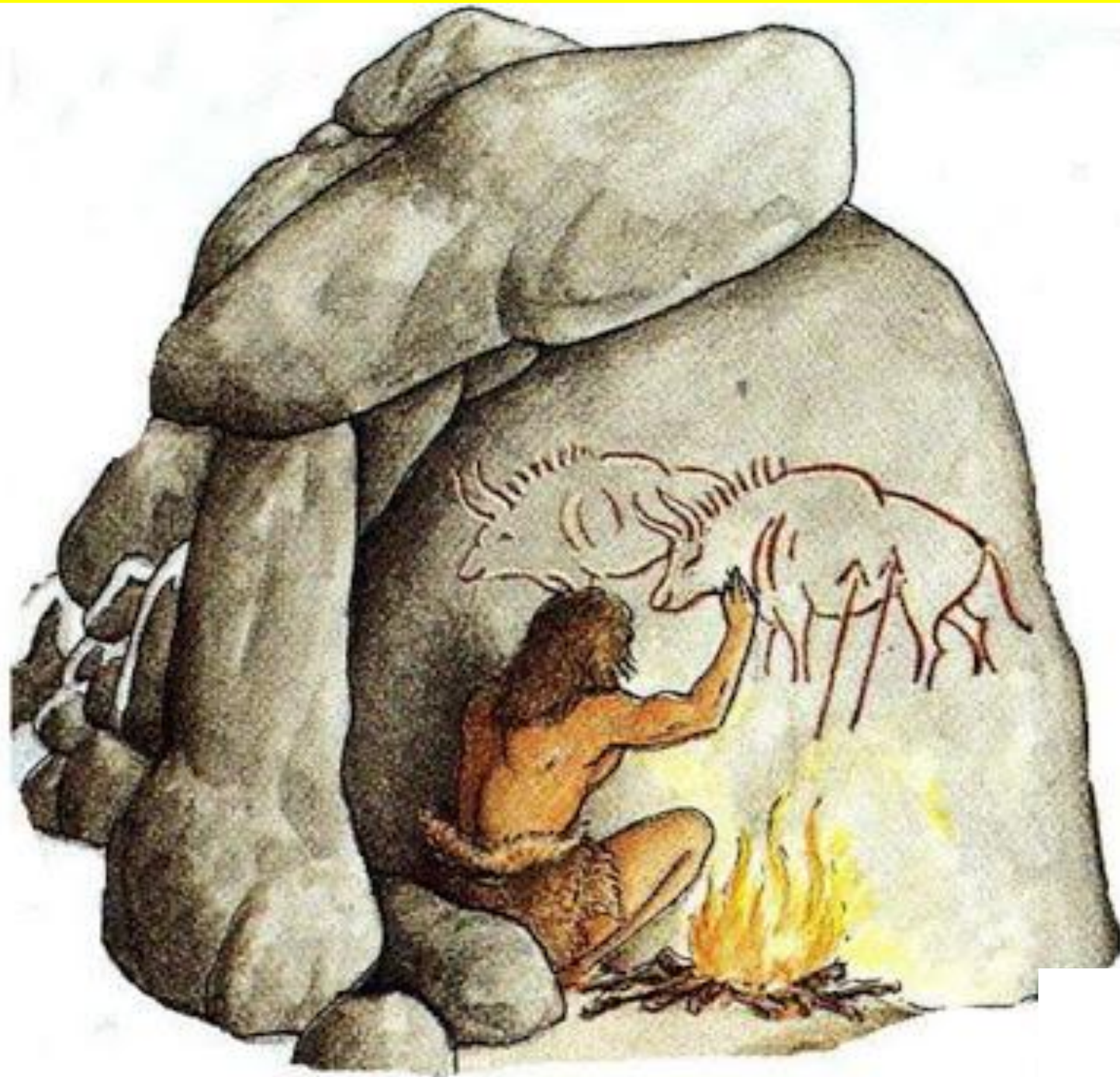
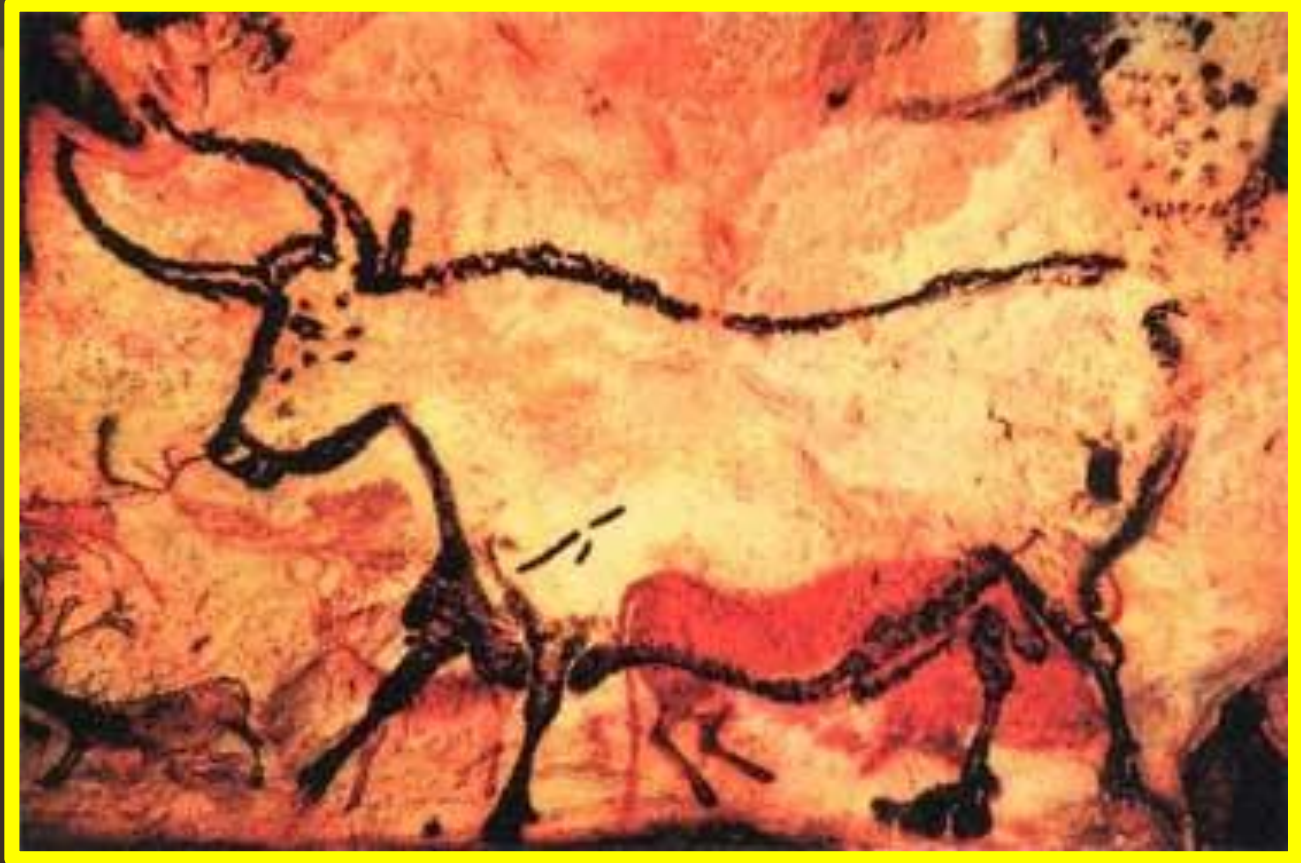


Первобытное искусство







Первобытное искусство - это искусство эпохи первобытнообщинного строя.

Первобытное искусство возникло 30-40 тысячелетий назад

Первобытная эпоха - самая длительная в истории человечества. Ее отсчет начинается со времени появления человека (примерно 2,5 млн. лет назад)

Периодизация первобытного искусства

- ***Каменный век***

Палеолит (древнекаменный век) – 10-20 тыс. лет до н.э

Нижний палеолит

Средний палеолит

Верхний палеолит (время появления изобразительного искусства)

Мезолит (среднекаменный век) - 12 - 8 тыс. лет до н.э.

Неолит (новокаменный век) - 8 - 3 тыс. до н.э.

- ***Медный век***

- ***Бронзовый век***

- ***Железный век***



Одна из главных причин возникновения искусства -
реальные потребности повседневной жизни



Первые рисунки времен палеолита (древний каменный век, 35–10 тыс. до н.э.) были обнаружены в конце 19 в. испанским дворянином Марселлино де Сантуолой в трех километрах от его родового поместья, в пещере Альтамира.

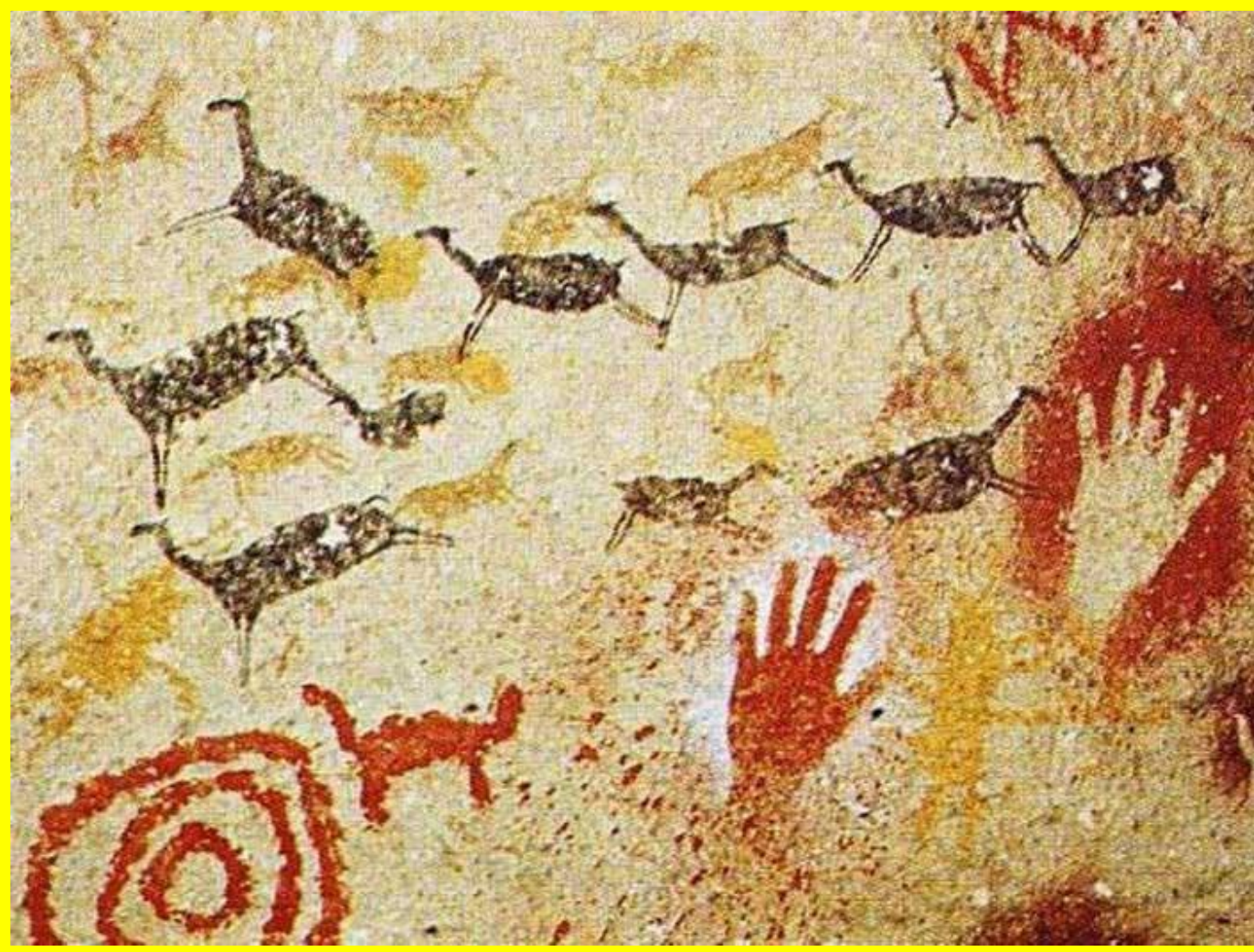
Он увлекался археологией и как-то раз производил раскопки в пещере Альтамира неподалеку от своего дома. С ним пришла его маленькая дочь, которой быстро надоело наблюдать за раскопками, и она принялась бродить по пещере. Вскоре отец услышал ее крик: «Быки! Быки!» Действительно, быки в пещере испугают кого угодно, и Сантуола, бросившись на помощь дочке, увидел, что девочка смотрит на потолок пещеры. На своде пещерной камеры оказалось множество изображений быков, бизонов, оленей, лошадей и разных других животных. Некоторые были нарисованы в натуральную вел



*Рисунки в пещере Альтамира
(Испания) : верхний палеолит*



Поначалу ученые не поверили, что первобытные люди могли создать подобные произведения искусства. Только 20 лет спустя были обнаружены многочисленные произведения первобытного искусства в других местах и подлинность пещерной живописи была признана.



*Пещера
Альтамира
Испания*

Первыми жанрами первобытного искусства стали:

- Каменная скульптура
- Наскальная живопись
- Глиняная посуда



*Рисунок в пещере Альтамира
(Испания)*

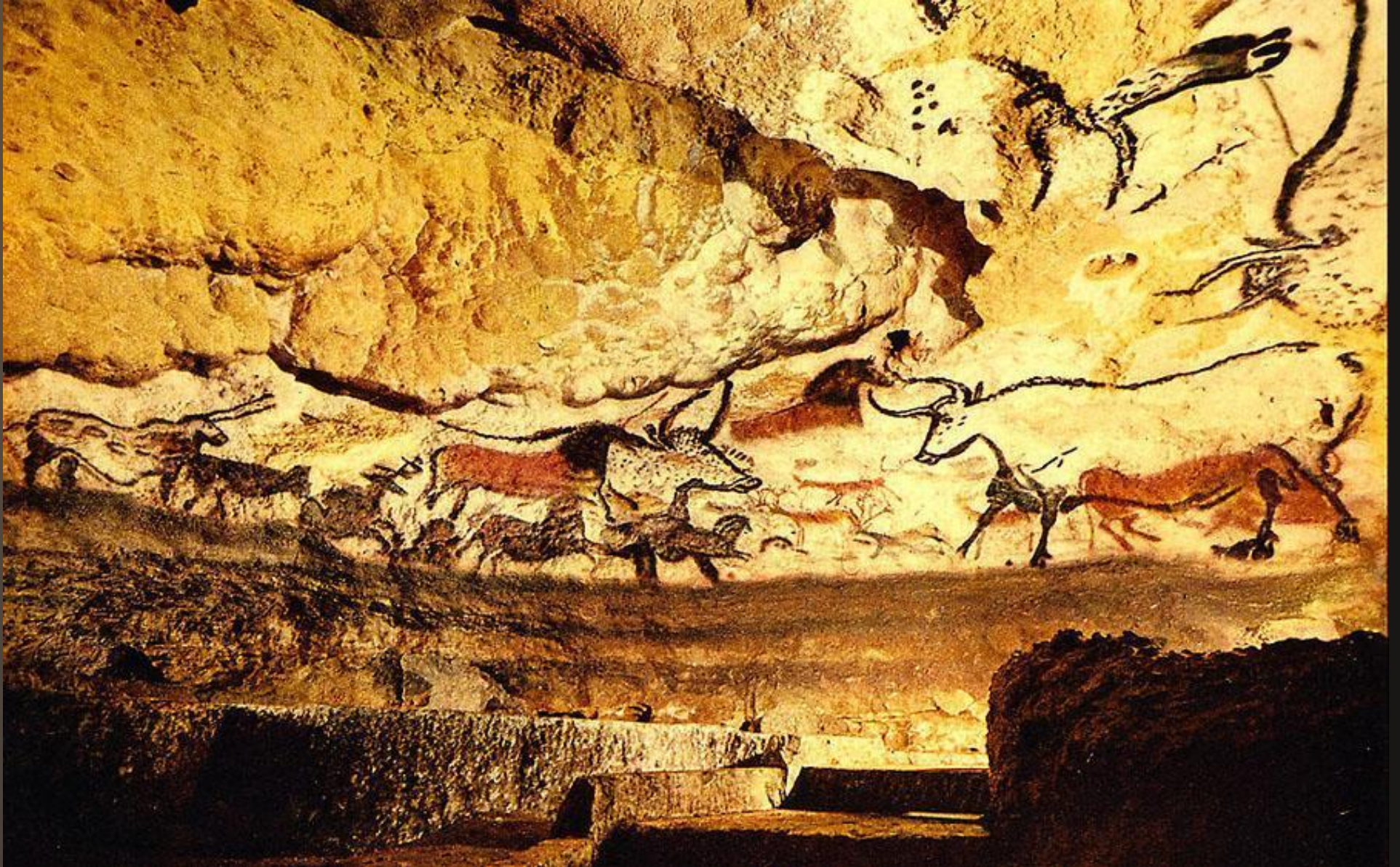


*Рисунок в пещере Альтамира
(Испания)*

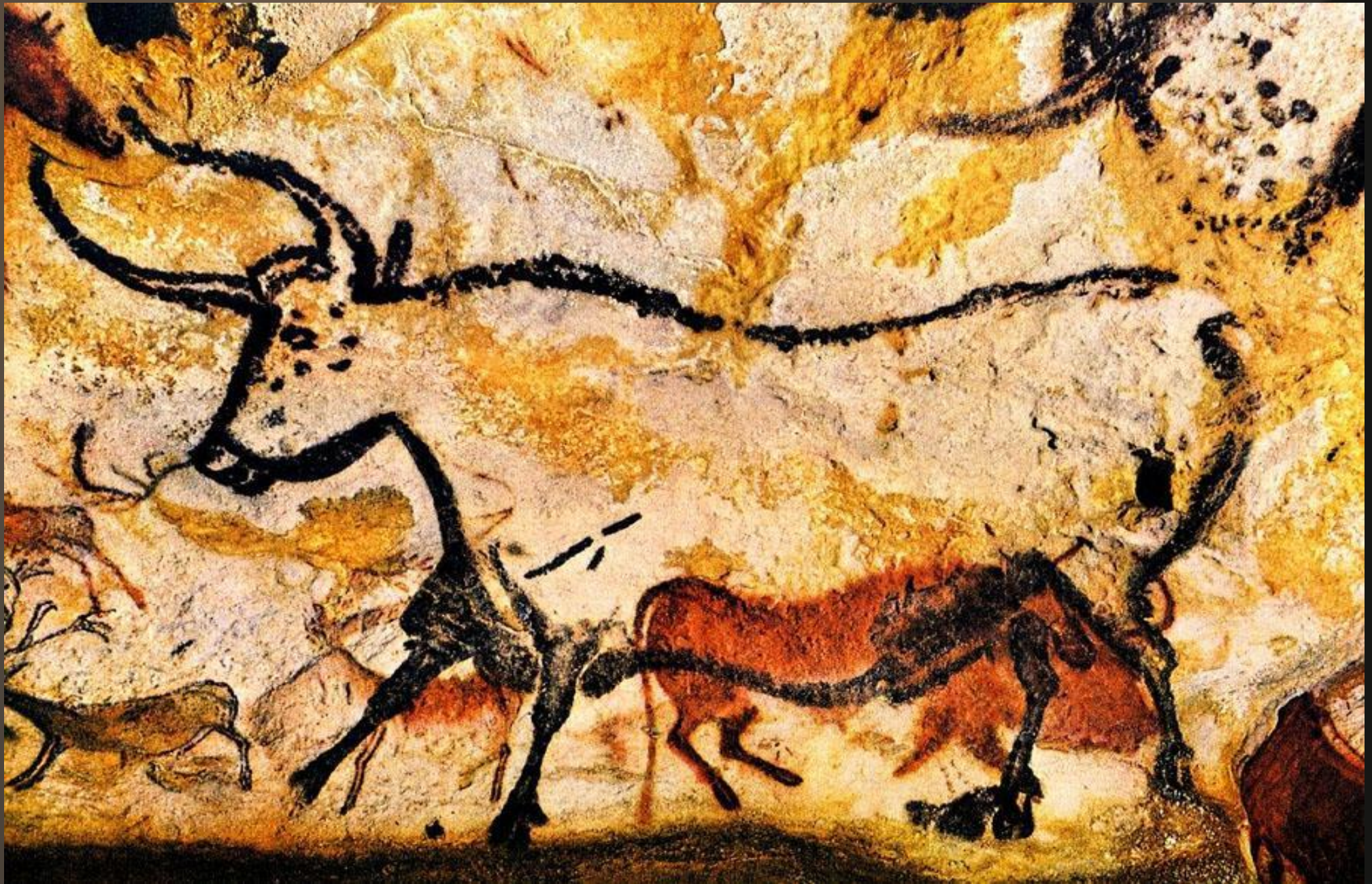
*Рисунок в пещере Альтамира
(Испания)*



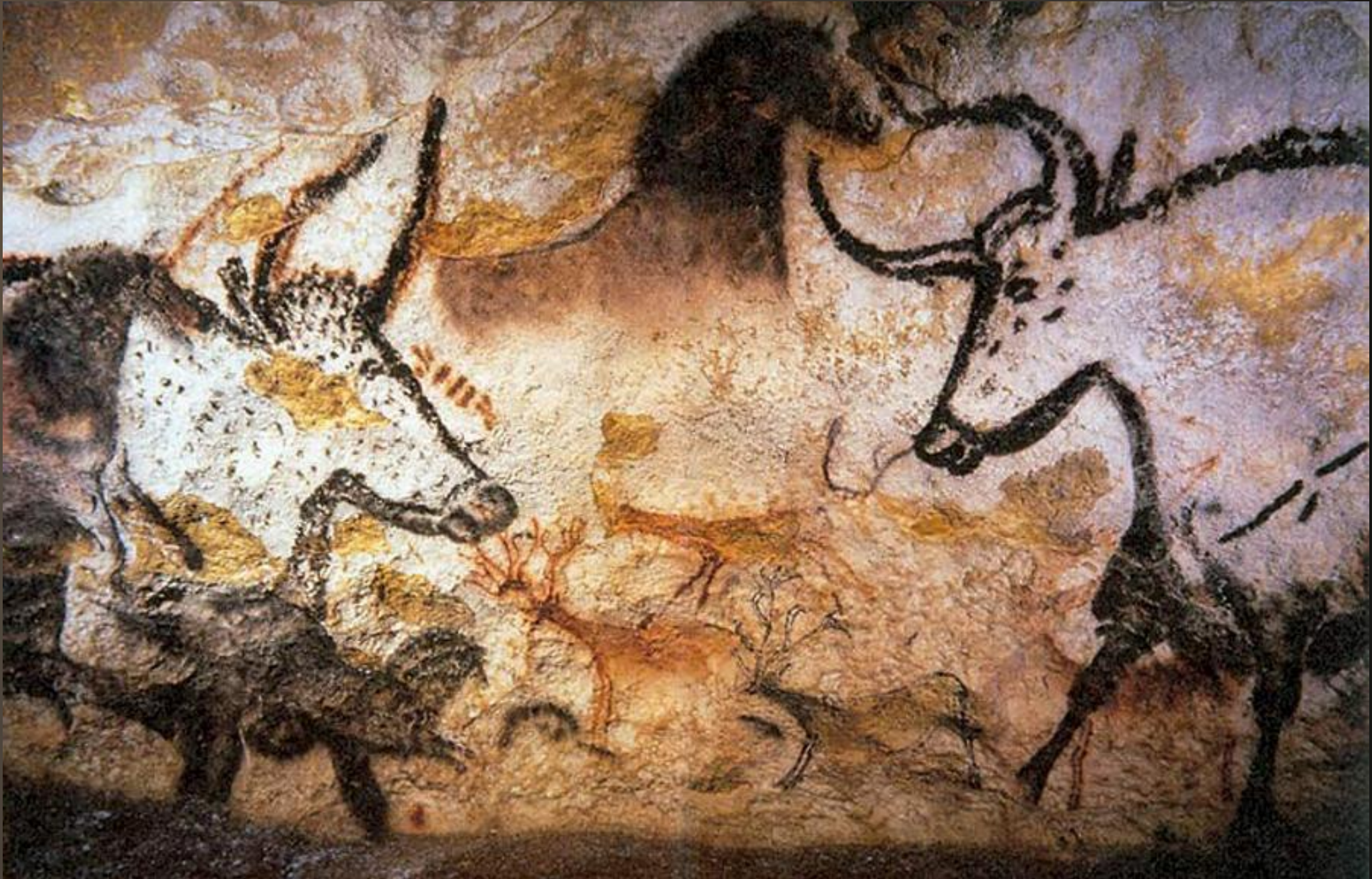
*Общий вид свода пещеры Ласко
(Франция): верхний палеолит*



Рисунки в пещере Ласко (Франция)



Рисунки в пещере Ласко (Франция)



Рисунки в пещере Ласко (Франция)



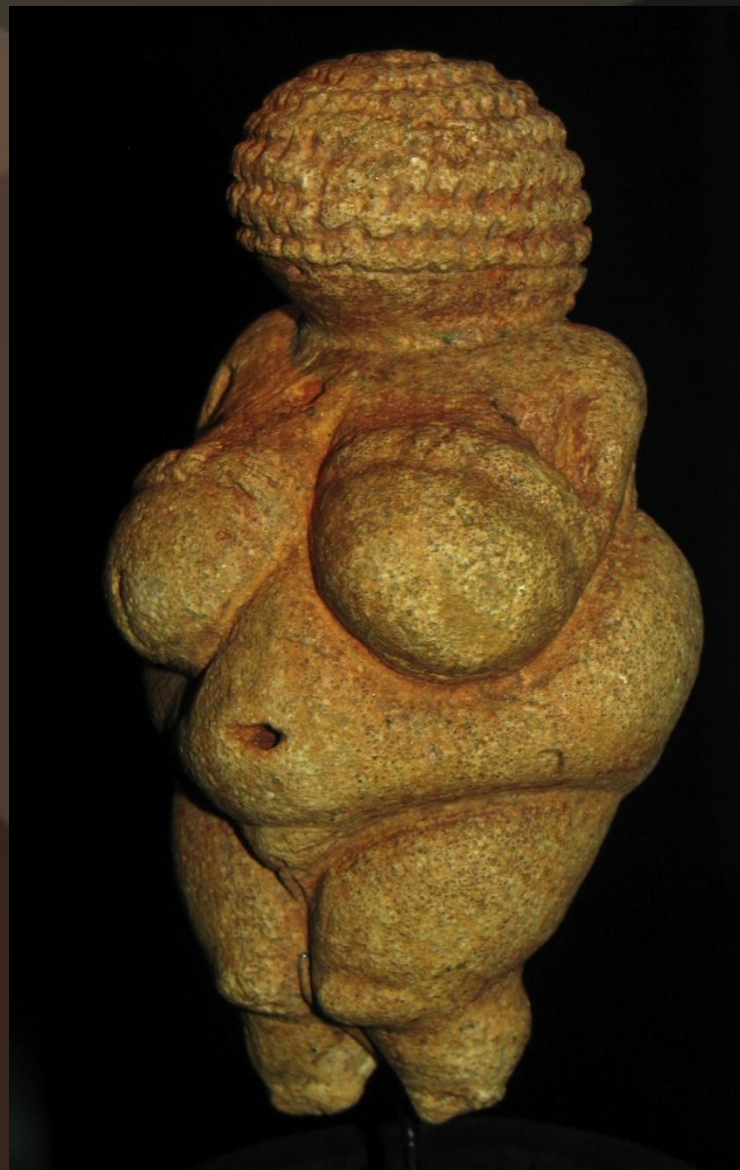
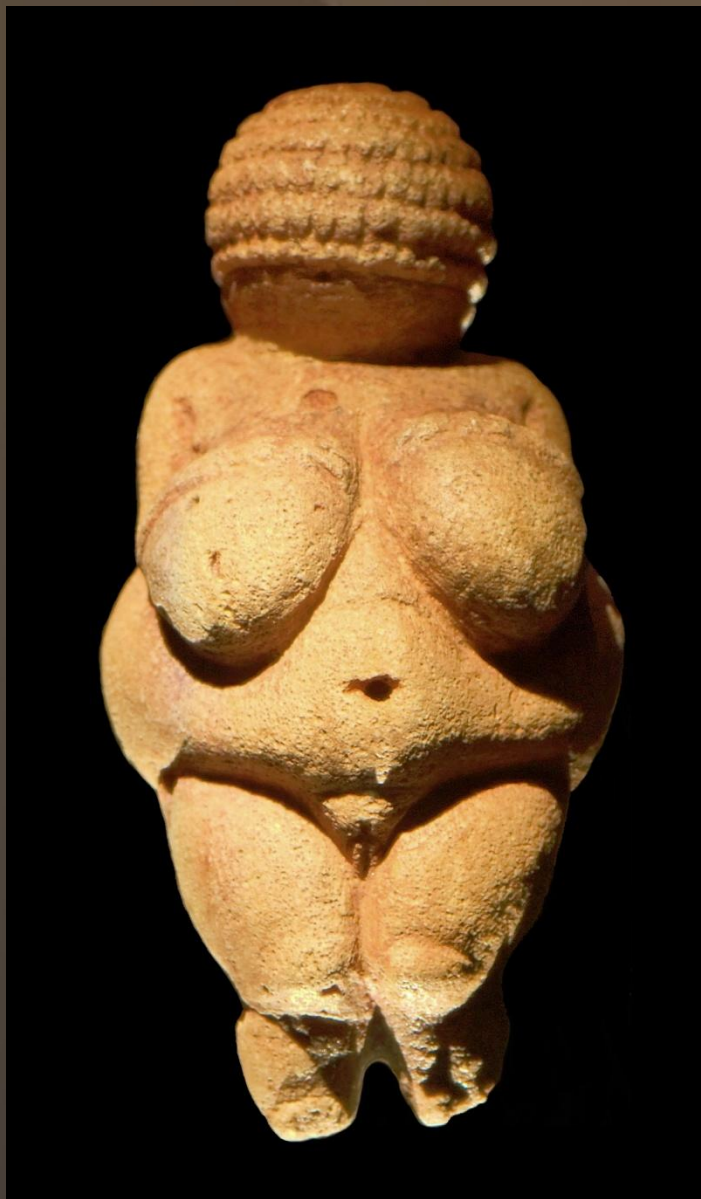
Статуэтки женщин эпохи верхнего палеолита: «палеолитические венеры»



*«Венера с рогом». Рельеф.
Верхний палеолит.*



*«Венера Виллендорфская», верхний
палеолит*



*Мезолит.
Сцена охоты*



*Мезолит.
Сцена охоты*



Истоки архитектуры

Первоэлементы архитектуры



Первый дом пещерного человека

Истоки архитектуры и строительного искусства человечества начинаются с того времени, когда древние люди стали строить искусственные жилые сооружения.

Это было связано с изменением климата.

Ледниковый период

В 3 - 2 тыс. до н.э. появились своеобразные, огромного размера сооружения из каменных глыб.

*Эта древнейшая архитектура получила название **мегалитической**.*

Термин «мегалит» произошел от греческих слов «мегас» – «большой»; и «литос» – «камень».

Своим появлением мегалитическая архитектура обязана первобытным верованиям. Мегалитическую архитектуру принято разделять на несколько типов:

Мегалитические сооружения

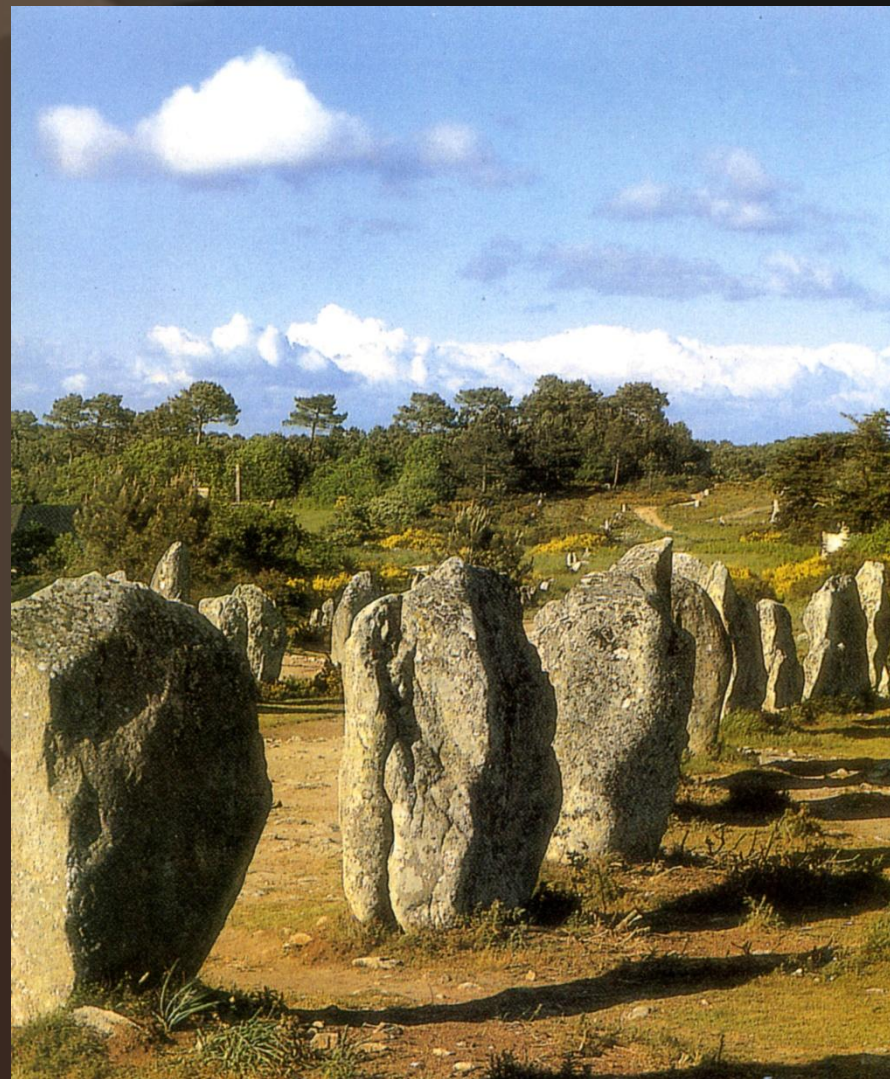
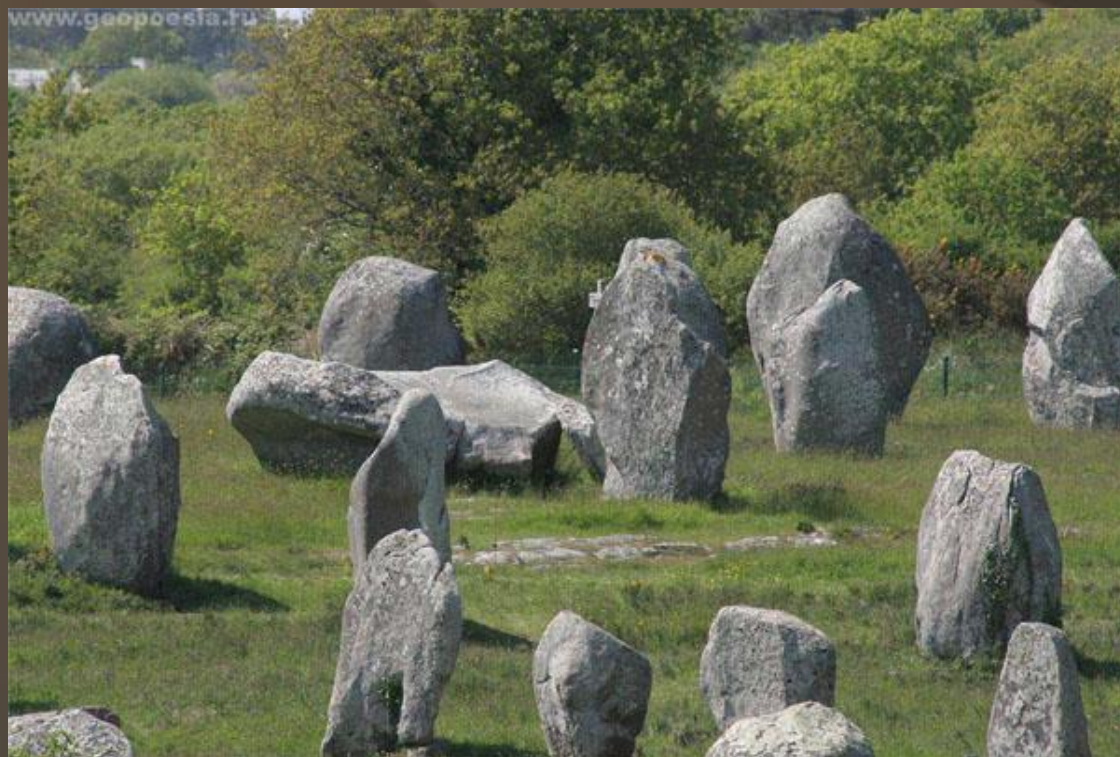


1. Менгиры

Менгир – одиночный вертикально стоящий камень, высотой более двух метров. На полуострове Бретань во Франции на целые километры растянулись поля т.н. менгиров. На языке кельтов, позднейших обитателей полуострова, название этих каменных столбов высотой в несколько метров означает "длинный камень".



Мегалитическая архитектура неолита: менгиры



2.

Дольмены - сооружение, стены которого составлены из огромных каменных плит и перекрыты крышей из такого же монолитного каменного блока. Первоначально дольмены служили для погребений.



Мегалитическая архитектура: дольмены



3.

Трилиты — сооружение, состоящее из двух вертикально поставленных камней и перекрытых третьим. Трилит можно назвать простейшим дольменом. Многочисленные менгиры, трилиты и дольмены располагались в местах, которые почитались священными.



4.

Кромлех

– это группа менгиров и трилитов.



*Мегалитическая архитектура:
кромлех Стоунхендж
современное состояние*



Стоунхендж. Кромлех. Англия. Эпоха бронзы. 3 – 2 тыс. до н.э. Его диаметр – 90 м, состоит из каменных глыб, каждая из которых весит ок. 25 т.



Любопытно, что горы, откуда доставили эти камни, находятся в 280 км от Стоунхенджа.

Состоит из трилитов, расположенных по кругу, внутри подкова из трилитов, в середине – голубые камни, а в самом центре – пяточный камень (в день летнего солнцестояния светило оказывается точно над ним). Предполагается, что Стоунхэндж являлся храмом посвященным солнцу.

Стоунхендж: реконструкция



Первая керамика и орнамент: период неолит

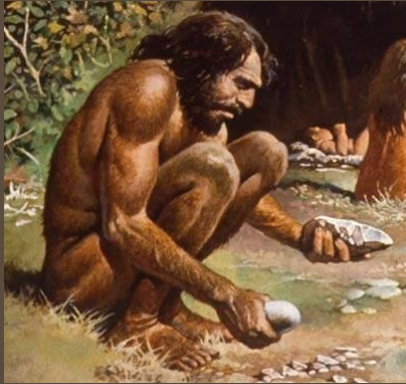


Первобытное искусство представлено в следующих основных видах:

- графика (рисунки и силуэты);
- живопись (изображения в цвете, выполненные минеральными красками);
- скульптура (фигуры, высеченные из камня или вылепленные из глины);
- декоративное искусство (резьба по камню и кости, орнамент);
- Архитектура
- Музыка
- Литература
- Хореография

Домашнее задание:

- *Выучить тему «Первобытное искусство» по тетради.*



Представьте, что вы первобытные люди. Подумайте:

- *1. чем (материал)*
- *2. на чём*
- *3. что*
- *могли рисовать пещерные люди?*

Сделайте рисунок – украшение пещеры.