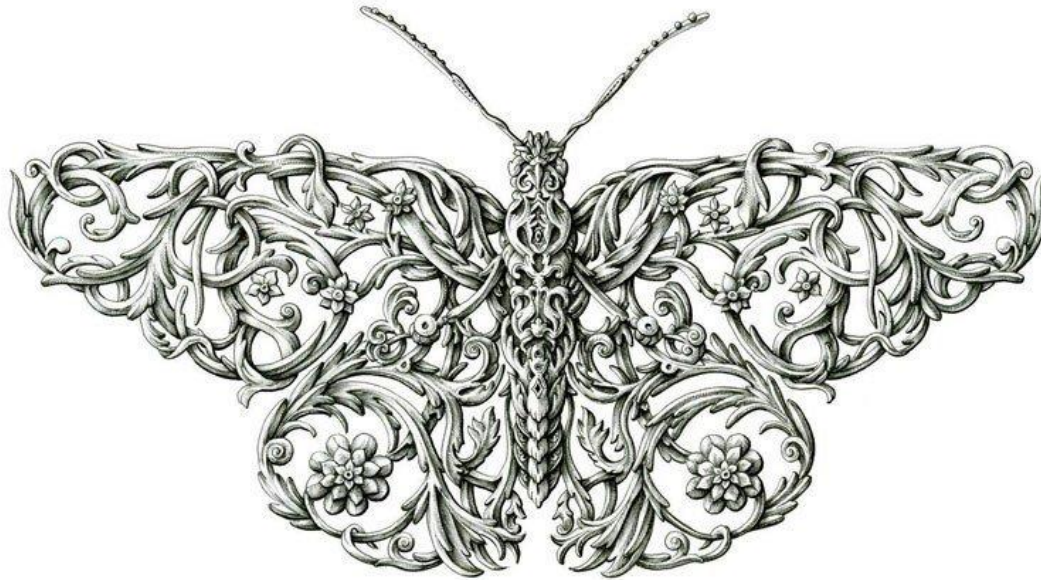


**ГРАФІЧНІ
ЗАСОБИ
МАЛЮНКУ**

Графіка – (з грец. «grapfo» - «пишу», «малюю») це вид образотворчого мистецтва, що створюється на площині з допомогою: олівця, фломастера, ручки, вугілля, туші, чорнила, крейди, соусу сангіни





ЛІНІЯ

ШТРИХ

КРАПКА
А

ПЛЯМА

ЛІНІЯ

ШТРИХ

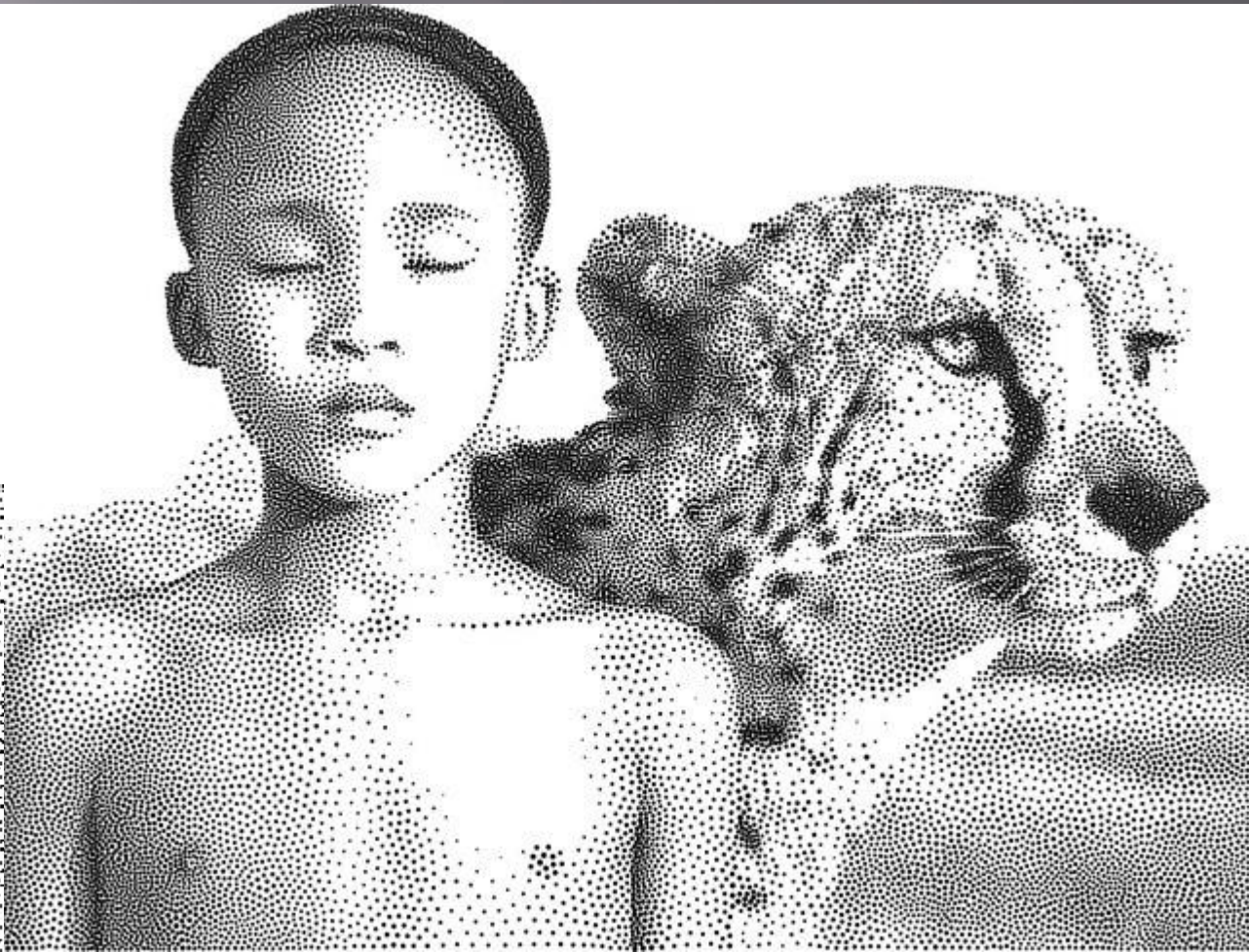
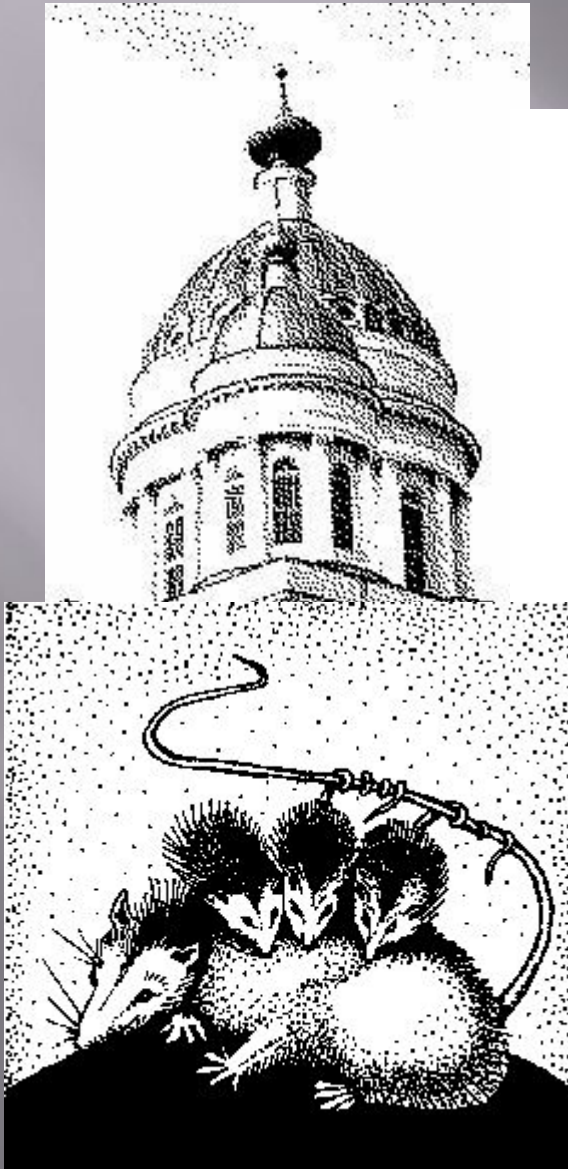
КРАПКА
А

ПЛЯМА

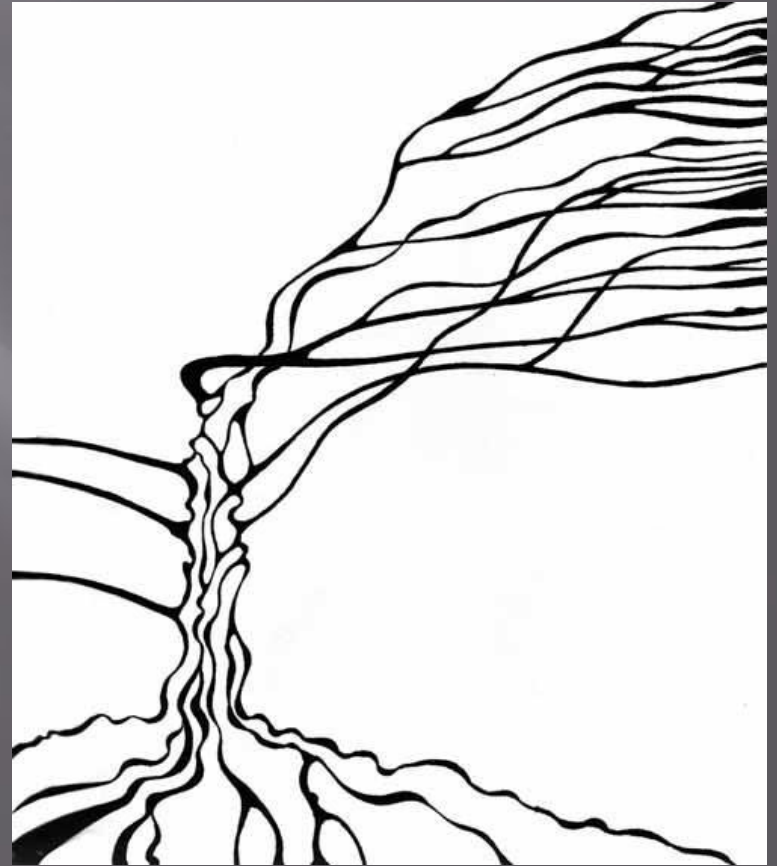
▣ *Пляма* – це однотонне зображення без чітких зовнішніх контурів



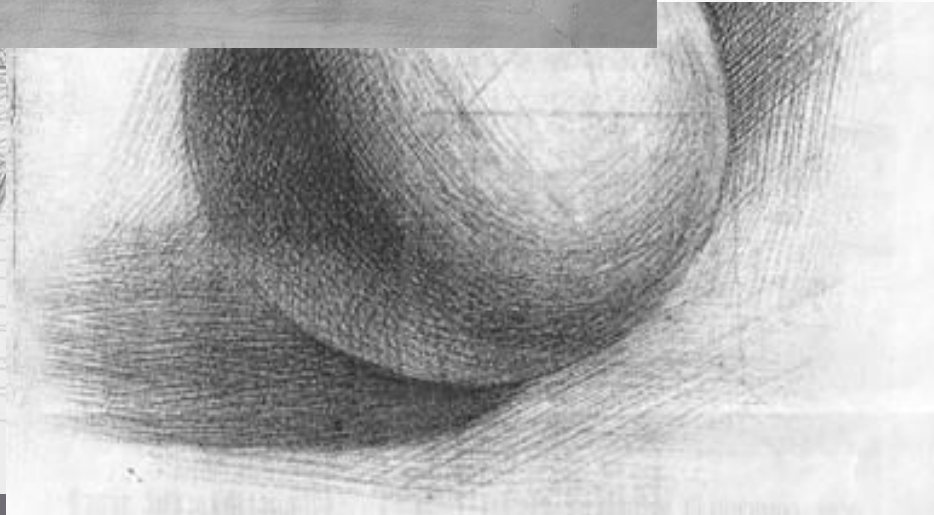
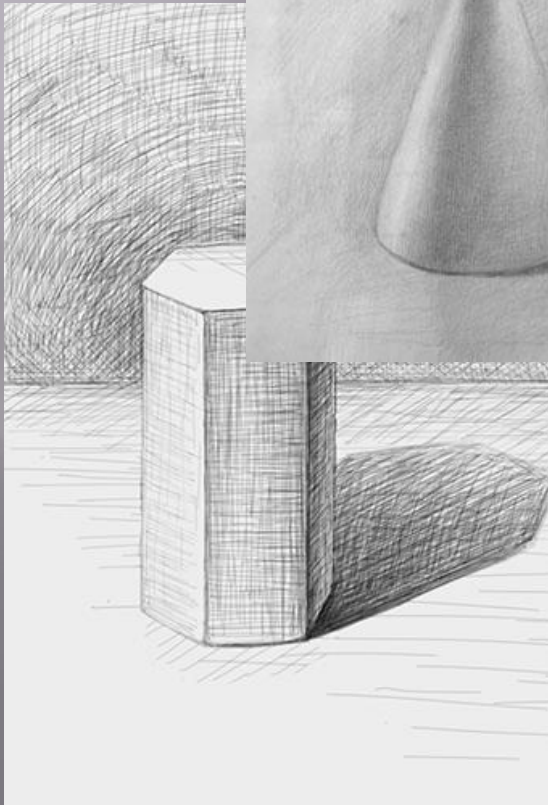
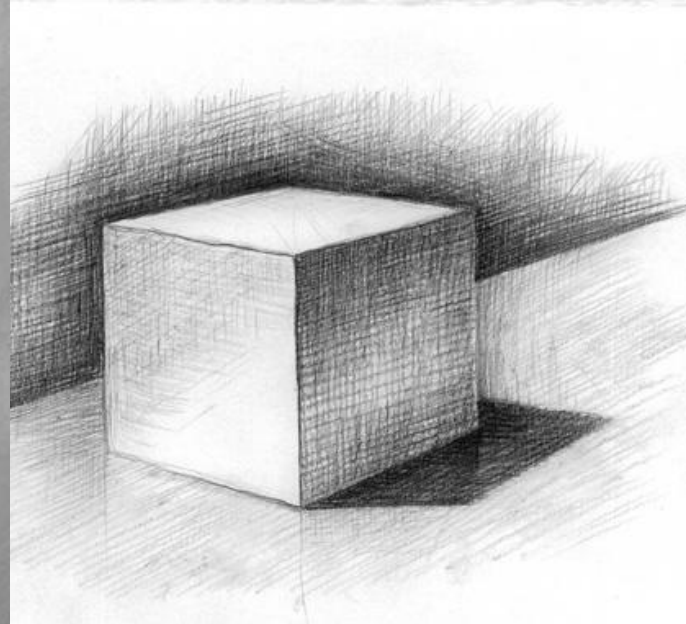
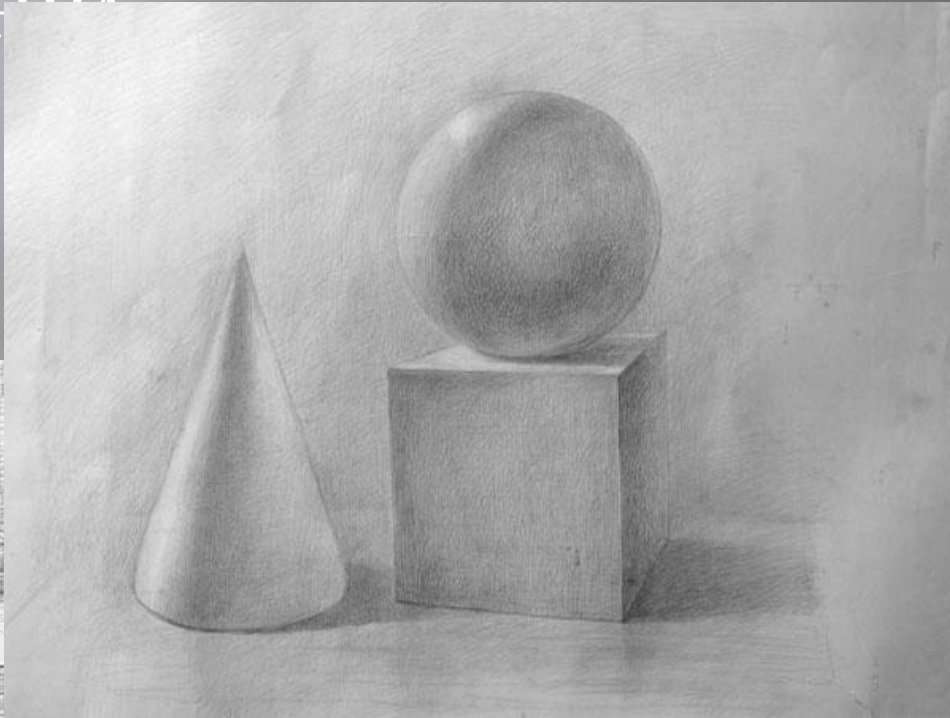
- ▣ *Крапка* – це відтиск гострого кінця ручки, олівця тощо.



▣ *Лінія* – це графічний засіб, що створює контур та форму предмета; простір та глибину.



▣ Штрих – це сукупність ліній



Мистецька абетка

- ▣ **Графіка** – (з грец. «γραφω» - «пишу», «малюю») це вид образотворчого мистецтва, що створюється на площині з допомогою: олівця, фломастера, ручки, вугілля, туші, чорнила, крейди, соусу, сангіни.
- ▣ - **Пляма** – це однотонне зображення без чітких зовнішніх контурів.
- ▣ - **Лінія** – це графічний засіб, що створює контур та форму предмета; простір та глибину.
- ▣ - **Штрих** – це сукупність ліній.
- ▣ - **Крапка** – це відтиск гострого кінця ручки, олівця тощо.
- ▣ - **Силует** – це однотонне зображення фігур та предметів суцільною плямою, що нагадує їх тінь.
- ▣ - **Тон** – це ступінь світлоти або темноти певного зображення в графіці.
- ▣ - **Світлотінь** – це спосіб передачі об'єму предметів (світло, півтінь, тінь).