



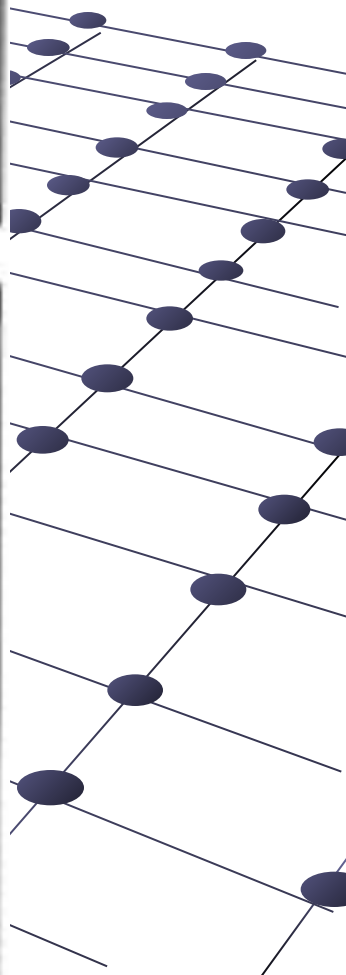
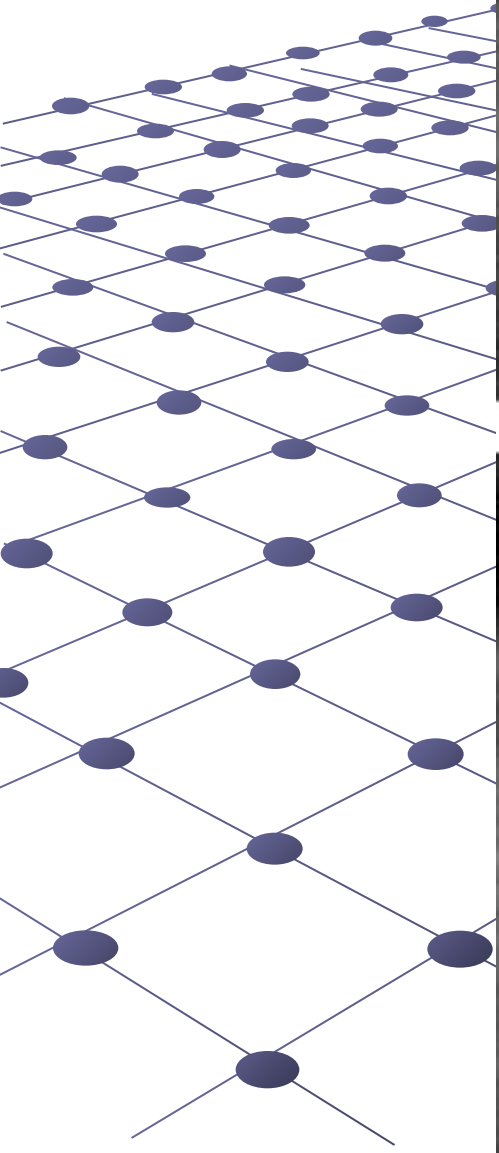
Ошибки в эндодонтии

Основными ошибками, возникающими в ходе эндодонтического лечения, являются:

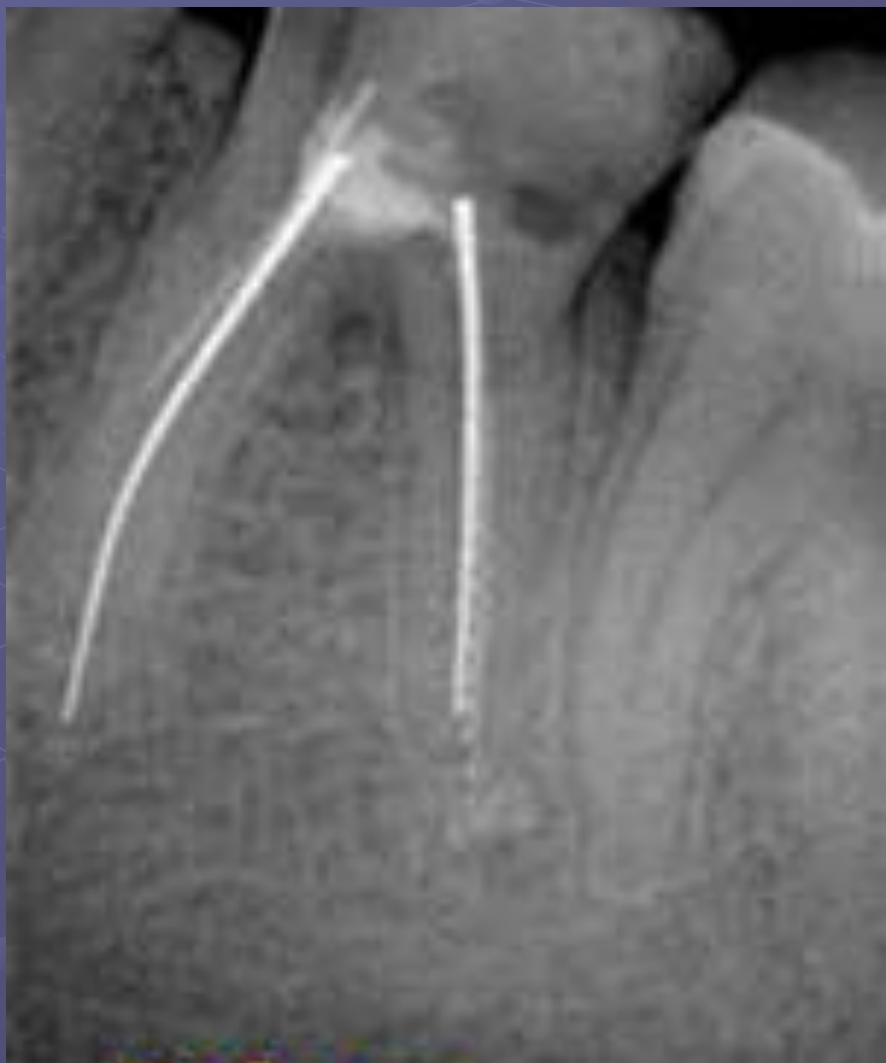
- перфорации зуба;
- отлом эндодонтического инструмента или штифта в корневом канале;
- некачественное прохождение и расширение корневого канала;
- неадекватная антисептическая обработка корневого канала;
- некачественное пломбирование (обтурация) корневого канала.

Перфорация стенок каналов или дна полости зуба





Отлом эндодонтического инструмента





Некачественное пломбирование КК

Неплотная obturation канала



Способы предотвращения ошибок в ЭНДОДОНТИИ

- Постоянный рентген – контроль при прохождении КК;
- Выбор инструмента соответствующий размеру КК;
- Соблюдение техники работы инструментом в КК;
- При работе с механическими инструментами правильно подбирать размер и скорость вращения наконечника;
- Инструмент не должен быть слишком острым или тупым;
- Не оказывать слишком сильного давления на инструмент при работе в КК.



**СПАСИБО ЗА
ВНИМАНИЕ!**